



Ansicht Haupteingang Kita (Süd)

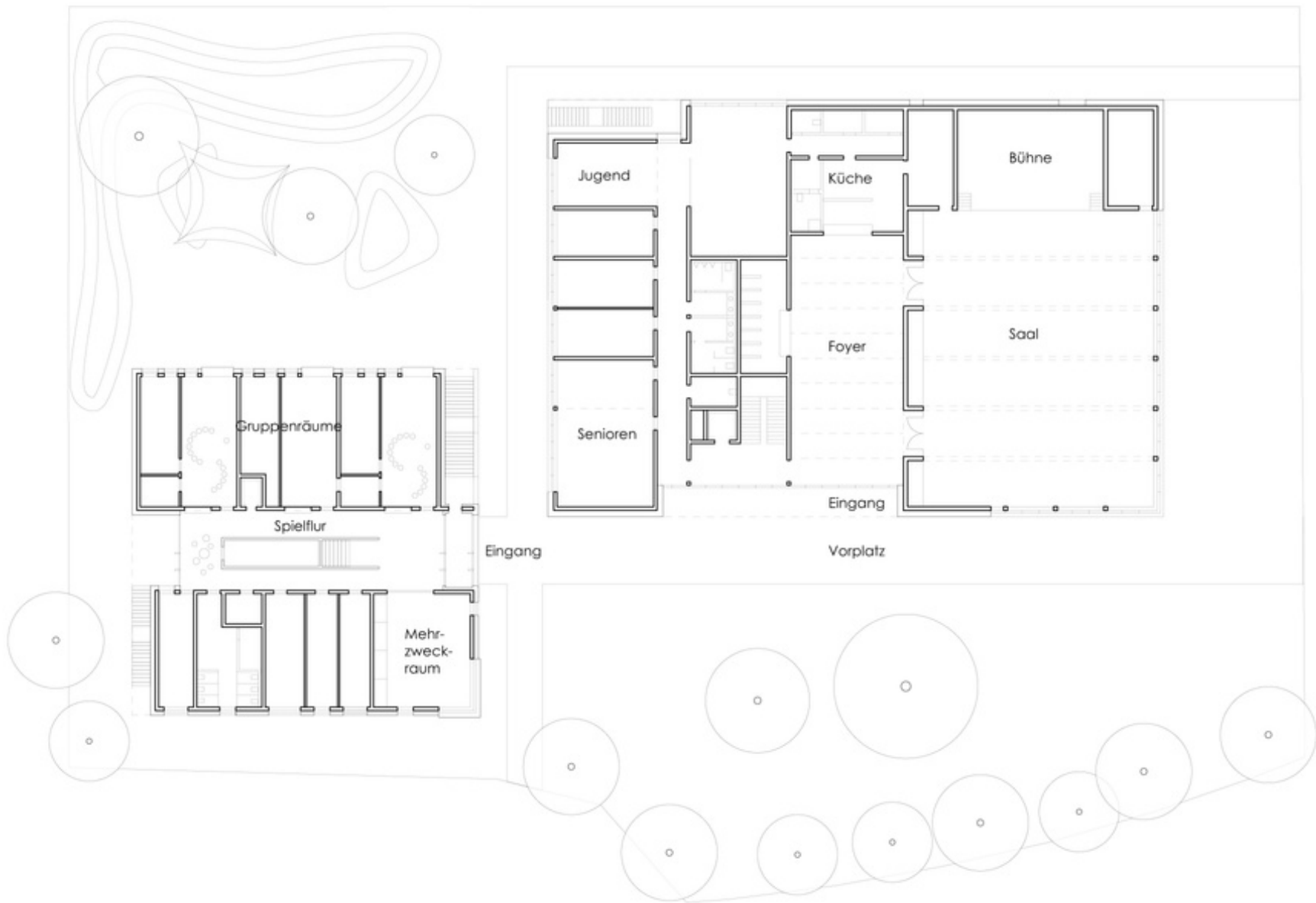


Ansicht Kita mit Fläche für Kunst am Bau (West)





Flur im Erdgeschoss mit Spieltreppe



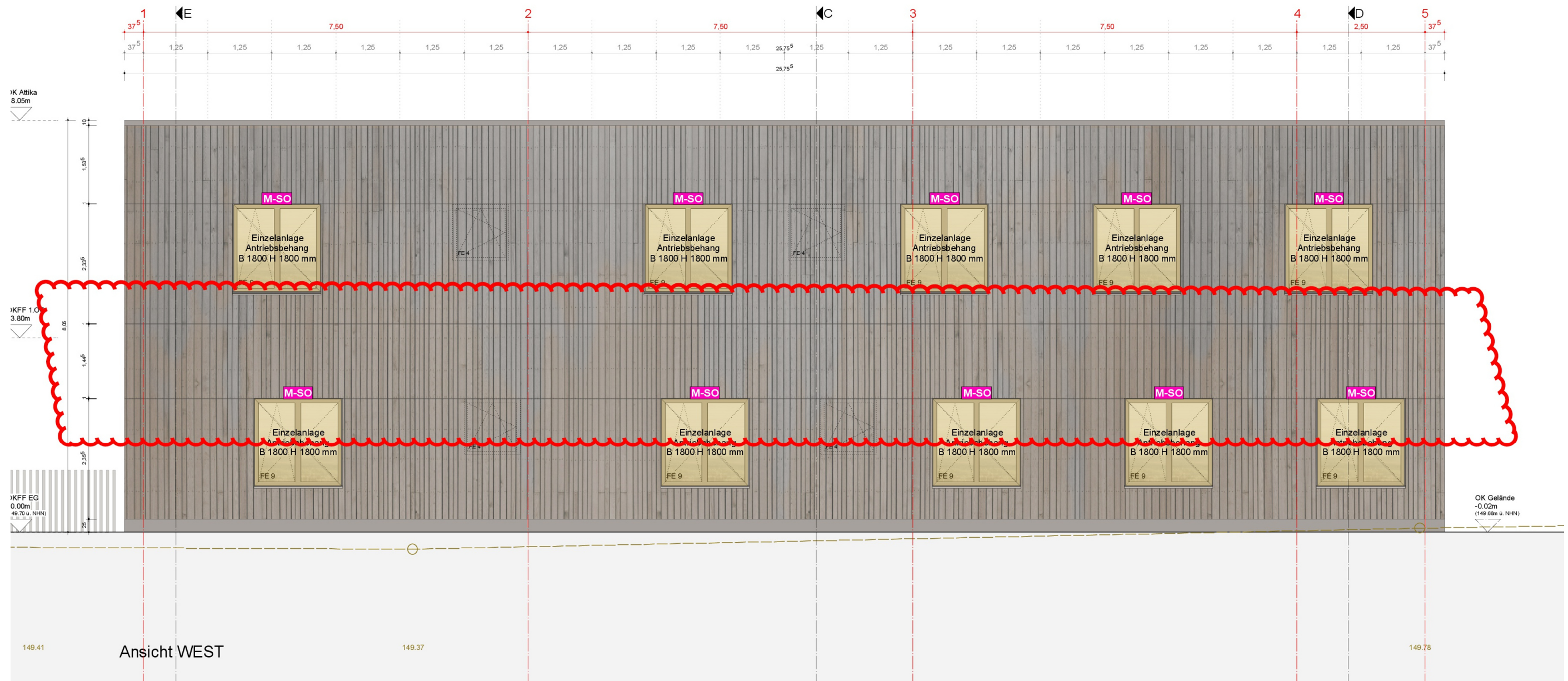
Vereinfachter Lageplan der Kita (links) und des Bürgerhauses (rechts)





Beispiel für die Einbindung der Gruppensymbole im Innenraum: Eichhörnchen-Gruppe





Ansicht West, Fläche für Kunst am Bau rot markiert