

# Gestaltung Jockel-Fuchs-Platz

## Abstimmungsergebnis Denkmalpflege

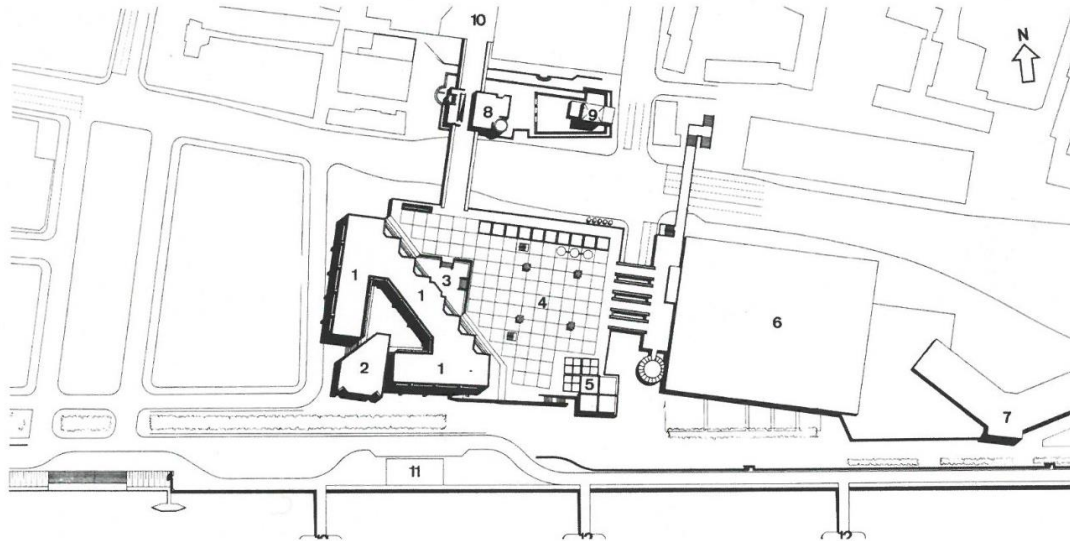
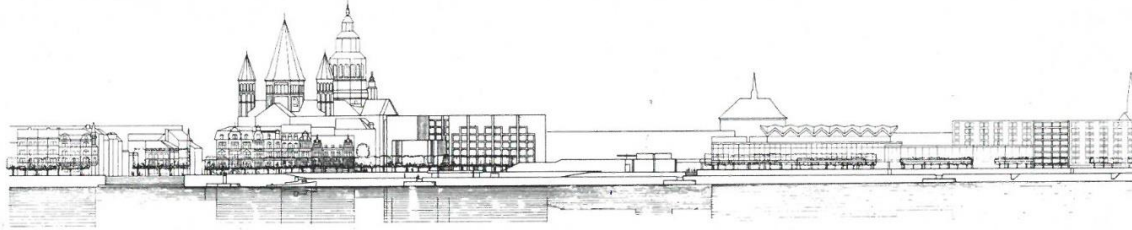
Stand 13. November 2020



- **Aussagen zu gestalterischen Grundprinzipien und Dimensionierung des Rathauses und Außenanlagen:**
- „Das Rathaus in der vorliegenden Situation zu einem natürlichen Anziehungspunkt der Stadt zu machen, war das Hauptanliegen der Verfasser. Durch die Schrägstellung der Ost-West-Fußgängerstraße im Zentrum Brand sind möglichst viele Beziehungen zur Altstadt hergestellt worden.“
- Der in der Altstadt vorherrschende Charakter aus Maßstäblichkeit und Ausbildung von Baublocks, Straßen, Gassen und Plätzen, welcher noch den mittelalterlichen Ursprung erkennen lässt, ist mit seinen schiefen Winkeln und seiner Unregelmäßigkeit in der Bebauung von ‚Brand‘ und ‚Halleplatz‘ aufgenommen worden.“
- „Die dem Rhein zugewandte Stützmauer des „Platzes am Rhein“ entspricht im Maßstab der Situation beim Kurfürstlichen Schloss und beim Landtag.“

(Rathaus Mainz, Vorentwurf 1969, Jacobsen)

# ❖ Situation bei der Errichtung



## Aussagen zur städtebaulichen Bedeutung und dem Erleben der Außenanlagen:

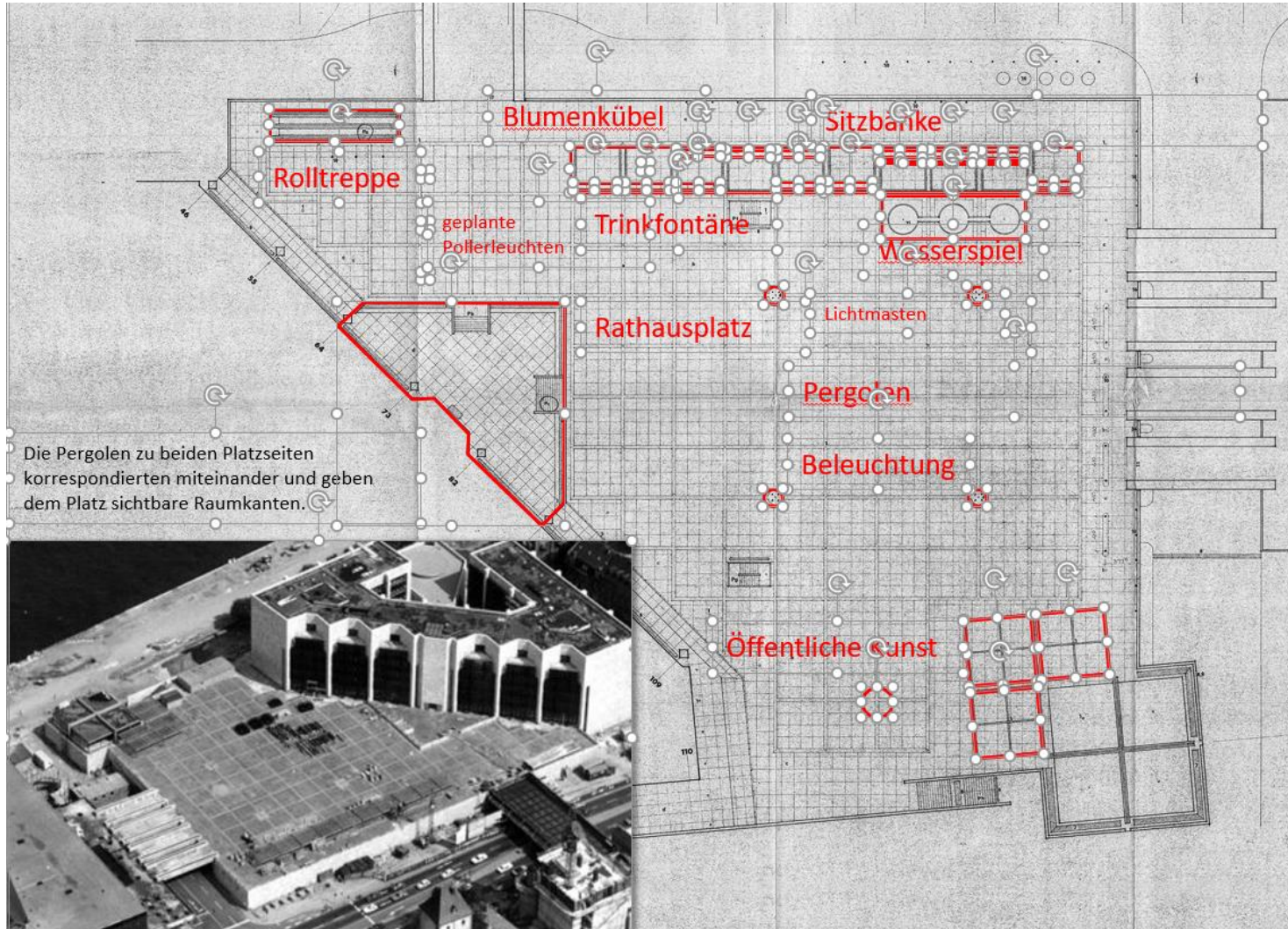
„Platz am Rhein, Rathausvorplatz und Rheincafé bilden das „Plateau“ im Zusammenhang mit dem Einkaufszentrum Brand, der Terrasse vor der Rheingoldhalle und der Rheinuferpromenade einen städtischen Fußgängerbereich höchster Wertigkeit, der mit Blick auf Rhein und Dom das typische Spannungsglied dieser Stadt intensiviert und damit an besonders sinnvoller Stelle verdeutlicht.“

Eben dieses Spannungsverhältnis zwischen den verschiedenen, für diese Stadt charakteristischen Milieus (Hafen, Rheinuferpromenade, Dom) soll nach dem Weg über die eine lange Treppe vom Rhein hinaus auf das Plateau und durch den plötzlich freiwerdenden Blick auf diese besonders intensiv erfahrbar sein.“





# ❖ Entfernte oder geänderte Jacobsen-Planung





# ❖ Von der Denkmalpflege abgelehnte Lösungen



# ❖ Von der Denkmalpflege abgelehnte Lösungen

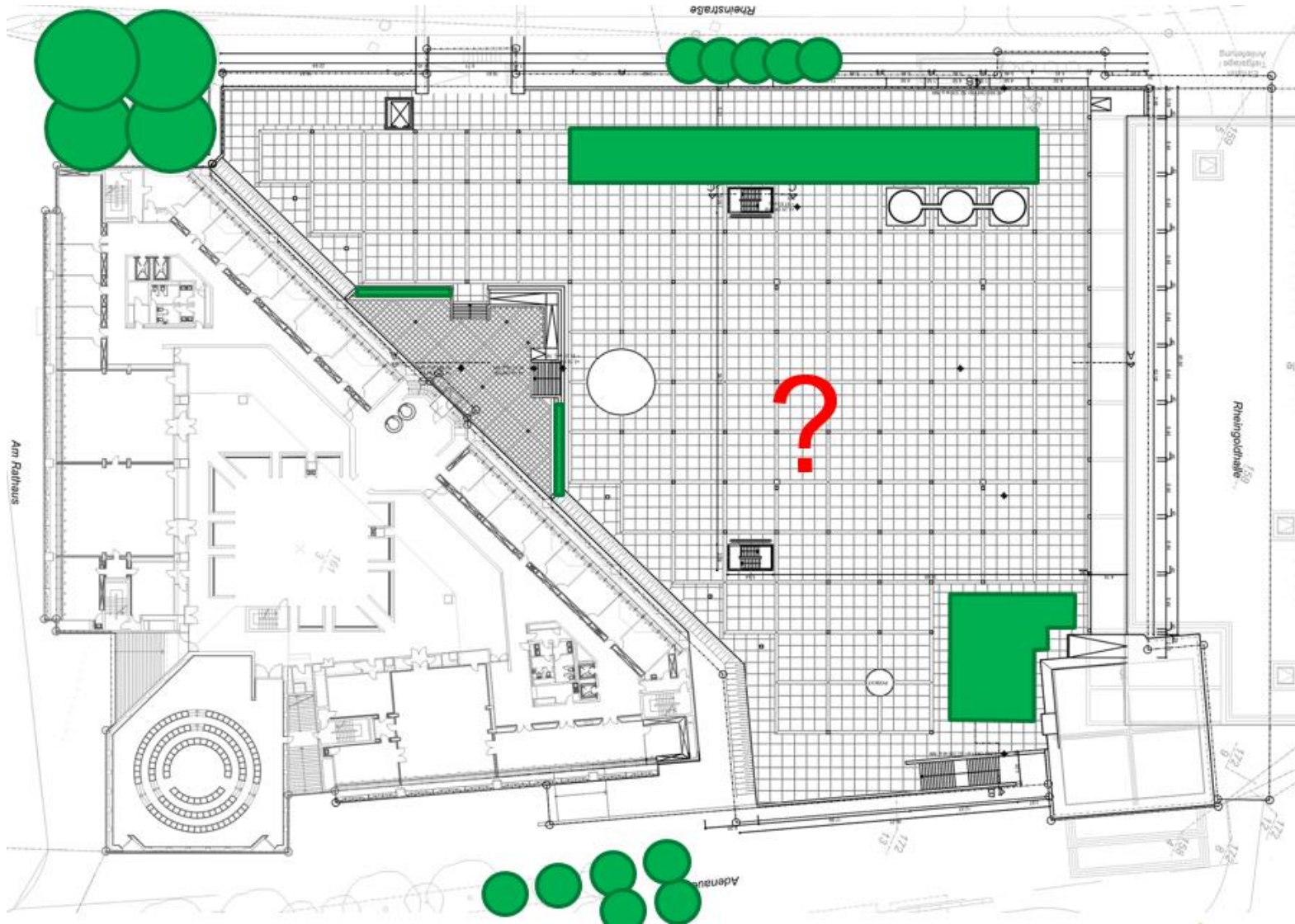








# ❖ Begrünung des Platzes



# ❖ Treppe Rheinufer Vergleich





# ❖ Treppe Rheinufer Vergleich



# ❖ Treppe Rheinufer Vergleich



# ❖ Treppe Rheinufer Vergleich





# ❖ Treppe Rathaus Vergleich



# ❖ Treppe Rathaus Vergleich

