



Denkmalgerechter Ausbau der bauzeitlichen Ausstattung / Musterräume



Abb. 1: Screenshot aus Matterport Scan, BRB, November 2019



Erprobung von Kennzeichnung, Demontage und Einlagerung der fest verbauten Ausstattungselemente Exemplarisch vier Räume:

- Sitzungssaal **Louisville 00-93**
- Fraktionsraum **00-73**
- Büroraum **20-285**
- Büroraum **20-281b**

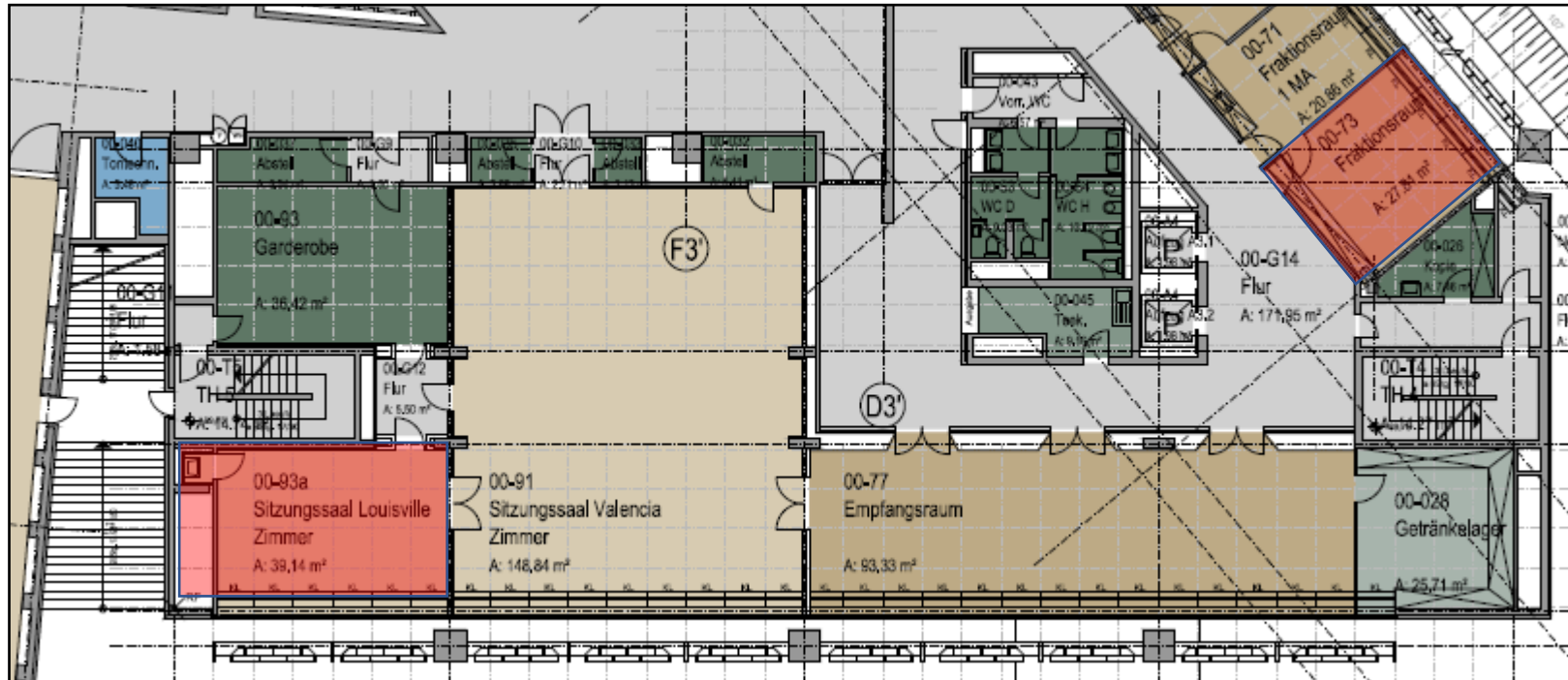


Abb. 2: Detail Grundriss, agn Architekten, Januar 2017



- Sitzungssaal **Louisville 00-93**



Abb. 3: Ansicht Wand Nord mit doppelflügelige Türelement mittig



Abb. 4: Kennzeichnung Wand Nord



Abb. 5: Ansicht Wand West, mit Wanduhr



Abb. 6: Ansicht Wand Süd



- **Fraktionsraum 00-73**



Abb. 7: geschlossene Schrankwand am Wand West



Abb. 8: geöffnete Schrankwand am Wand West



Abb. 9: Ansicht Wand West



Abb. 10: Ansicht Wand Süd



Abb. 11: Ansicht Wand Nord



Abb. 12: Ansicht Decke

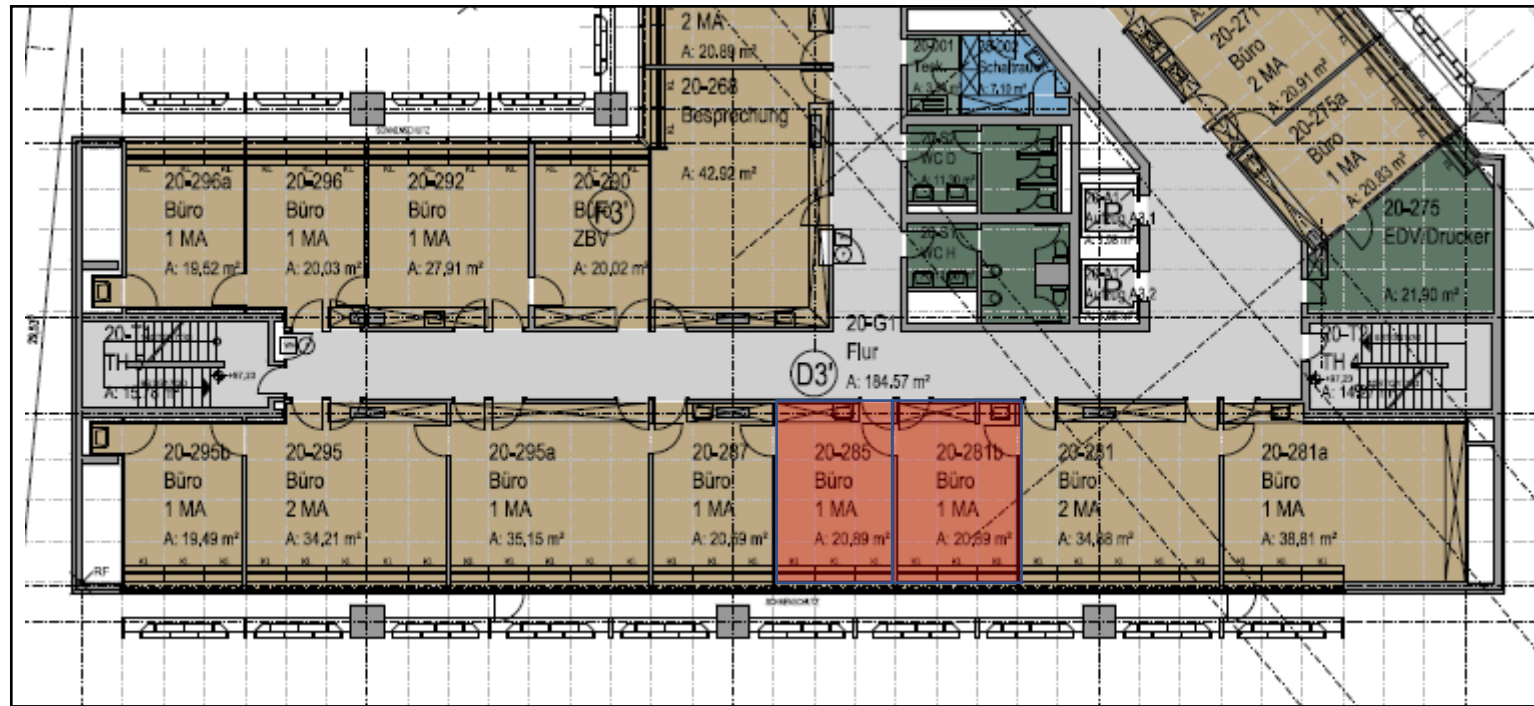


Abb. 13: Detail Grundriss, agn Architekten, Januar 2017



- **Bürraum mit Flur 20-285**



Abb. 14: Ansicht Wand West



Abb. 15: Ansicht Bürotrennwand Nord



Abb. 16: Ansicht Wand Süd



Abb. 17: Ansicht Decke



- **Büroraum mit Flur 20-281b**



Abb. 18: Wandschrank am Wand West



Abb. 19: Wandschrank am Wand West



Abb. 20: Ansicht Wand Nord



Abb. 21: Ansicht Wand Süd



Abb. 22: Ansicht Wand Ost



Abb. 23: Ansicht Decke



Abb. 24: Ansicht Decke und Leuchtensystem mit Abluftglocken im Raum 00-93



Abb. 25: Wanduhr im Raum 00-93



Abb. 26: Trennwand zwischen Büroraum 20-285 und 20-281b



Abb. 27: Heizung am Wand Ost im Raum 00-93

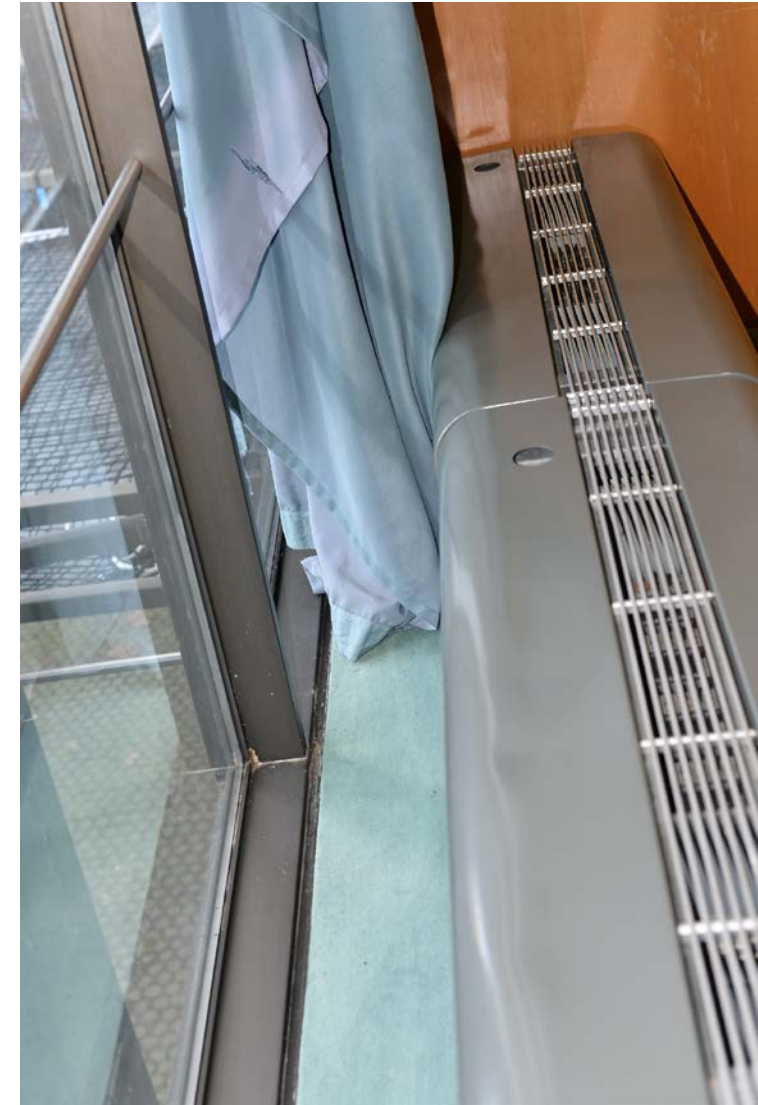


Abb. 28: Vorhang am Wand Ost im Raum 00-93



Blick im Raumbuch :
<https://rb5.e-heritage.eu/>

RB5 Büro
Digitales Raumbuch

Suche

User menu
Mein Konto Inhalt hinzufügen Abmelden

Mapping Standorte Gebäude Ingenieurbauwerk Bauteile Fassaden Dächer Räume Objekte Restaurierung Prozessdoku Dokumente Ausführungsplanung Proben

Objekte

Objekte Objektliste Objektliste Masse

Einzelobjekte Fenster und Türen Gemälde Holzbauteile Kunsthandwerk Mobiliar Natur- und Kunststein Papier und Grafik Technisches Kulturgut Textil und Leder Wand- und Deckoberflächen

Einzelobjektliste Fenster und Türenliste Gemäldeliste Holzbauteileliste Mobiliarliste Kunsthandwerkliste Natur- und Kunststeinliste Papier und Grafikkarte Technisches Kulturgutliste Textil und Lederliste
Wand- und Deckoberflächenliste

Angezeigt 1 - 22 von 22 Objekten

Gebäude Rathaus Mainz
Bauteil Bauteil 3 Ostseite
Gewerke Choose some options

Einzelobjekte

Abluftglocken klein, 3 Abluftglocken mit Bürotrennwand Nord Bürotrennwand Nord Bürotrennwand Süd Bürotrennwand Süd



RB5 Büro

Digitales Raumbuch

Mapping Standorte Gebäude Ingenieurbauwerk Bauteile Fassaden Dächer Räume Objekte Restaurierung Prozessdoku Dokumente

Räume

Ansicht
 Liste
 Raum hinzufügen

Anzahl der Räume: 4

Dargestellt: 1 - 4

Gebäude

Rathaus Mainz

Bauteil

- Alle -

Raumgruppe

- Alle -

Nutzungsebene

- Alle -



Büroraum mit Flur 20-281b
20 281

Nutzungsebene: 02



Büroraum mit Flur 20-285 20
285

Nutzungsebene: 02



Fraktionsraum 00-73 73

Nutzungsebene: PA



Sitzungssaal Louisville
00-93a 93 a

Nutzungsebene: PA

