

Ihr Weg zum Studium

■ RheinMoselCampus

■ RheinAhrCampus

■ WesterWaldCampus

Alle Informationen zur Bewerbung





© Hochschule Koblenz
Konrad-Zuse-Str. 1
56075 Koblenz

INHALT

▶ Die Hochschule Koblenz	02
▶ Hochschulzugangsberechtigung	04
▶ Studieren ohne Abitur	05
▶ Informationen für Bewerber*innen mit Studienvergangenheit	06
▶ Zweitstudium	07
▶ Ausländische Bildungsnachweise	08
▶ Sprachnachweise für Bewerber*innen mit ausländischen Bildungsnachweisen	09
▶ Bewerbungsfristen	10
▶ Bewerbungsablauf für zulassungsbeschränkte Bachelorstudiengänge über Hochschulstart.de	12
▶ Einschreibung in zulassungsfreie Studiengänge	14
▶ Bewerbungsablauf für zulassungsbeschränkte Studiengänge	15
▶ Fachbereiche am Standort Koblenz	16
• bauen-kunst-werkstoffe	18
• Ingenieurwesen	20
• Sozialwissenschaften	22
• Wirtschaftswissenschaften	24
▶ Fachbereiche am Standort Remagen	26
• Wirtschafts- und Sozialwissenschaften	28
• Mathematik und Technik	30
▶ Fachbereiche am Standort Höhr-Grenzhausen	32
• bauen-kunst-werkstoffe	34

Die ganze Welt der Wissenschaft an drei Standorten

Die Hochschule Koblenz

Liebe Studieninteressierte,

wir freuen uns sehr, dass Sie sich für ein Studium an der Hochschule Koblenz interessieren!

Der Studierendenservice ist Ihre erste Anlaufstelle und so etwas wie die Personalabteilung aller Studierenden. Hier können Sie sich über alles, was Bewerbung und Einschreibung angeht, informieren.

Auf den nachfolgenden Seiten haben wir Ihnen alle wichtigen Informationen über den Bewerbungs- und Einschreibeprozess zu unseren Studiengängen zusammengestellt.

Das gesamte Team des Studierendenservice der Hochschule Koblenz wünscht Ihnen ein interessantes und erfolgreiches Studium an unserer Hochschule!

Bei weiteren Fragen stehen wir Ihnen gerne zur Verfügung:

RheinMoselCampus Koblenz &
WesterWaldCampus Höhr-Grenzhausen

✉ stud-service@hs-koblenz.de
☎ 0261-9528-500
www.hs-koblenz.de/bewerbung

RheinAhrCampus Remagen

✉ studierendenservice@rheinahrcampus.de
☎ 02642-932-101
www.hs-koblenz.de/bewerbung

Allgemeine Studienberatung

✉ studberat@hs-koblenz.de
☎ 0261-9528-969/ -715
www.hs-koblenz.de/studienberatung



Hochschulzugangsberechtigung



Um an der Hochschule Koblenz studieren zu können, wird eine **Hochschulzugangsberechtigung**, kurz HZB, benötigt. Dies sind Zeugnisse aus dem Schul- und Hochschulbereich, die Sie zum Studium berechtigen. Im Regelfall erlangen Sie eine Hochschulzugangsberechtigung über folgende Bildungsabschlüsse:

- ▶ Allgemeine Hochschulreife (Abitur)
- ▶ Fachhochschulreife (Fachabitur)*
- ▶ fachgebundene Hochschulreife (fachgebundenes Abitur)*
- ▶ Berufliche Qualifikation (Mehr Informationen auf Seite 5)

*Steht nur der schulische Teil des Zeugnisses zur Verfügung, muss der praktische Teil nachgereicht werden. Informieren Sie sich bitte bei Ihrer jeweiligen Schule, welche Bedingungen erfüllt werden müssen, um das vollständige Fachhochschulreifezeugnis (schulischer und praktischer Teil) zu erhalten.

Studieren ohne Abitur

Auch **ohne eine klassische schulische Hochschulzugangsberechtigung** besteht die Möglichkeit, sich für ein Studium zu qualifizieren:

- ▶ Personen, die eine **berufliche Ausbildung** mit qualifiziertem Ergebnis (Gesamtnotendurchschnitt von mindestens 2,5) abgeschlossen haben,
- ▶ sowie Personen, die eine **Meisterprüfung** oder eine vergleichbare Fortbildungsprüfung abgelegt haben,

erhalten eine **unmittelbare Hochschulzugangsberechtigung** für das Studium an rheinland-pfälzischen Hochschulen.

Haben Sie noch Fragen zu dem Thema?

Allgemeine Studienberatung

studberat@hs-koblenz.de

0261-9528-969/-715



Informationen für Bewerber*innen mit Studienvergangenheit

Möchten Sie den Studiengang wechseln oder
haben bereits an einer Hochschule studiert?

Reichen Sie in dem Fall mit der Bewerbung folgende
Unterlagen aus dem vorherigen Studium mit ein:

- ▶ Leistungsübersicht über bestandene und nicht
bestandene Module
- ▶ Unbedenklichkeitsbescheinigung*
- ▶ Exmatrikulationsbescheinigung, falls das vorherige
Studium nicht an der HS Koblenz stattfand

Der Fachbereich prüft anhand der eingereichten
Unterlagen, ob Leistungen anerkannt werden und
eine Einstufung in ein höheres Fachsemester erfolgt.

*Nachweis über bestehenden Prüfungsanspruch



Sie studieren bereits bei uns?
Nutzen Sie die Funktion
Interne Bewerbung auf:
www.icms.hs-koblenz.de

Zweitstudium

Unter einem Zweitstudium ist zu verstehen, dass bereits ein Hochschulabschluss (z.B. Bachelor of Science: Business Administration) erfolgreich abgeschlossen wurde und ein neues, grundständiges Studium (z.B. Bachelor of Arts: Soziale Arbeit) aufgenommen wird.



Wurde ein vorheriges Studium nicht abgeschlossen, so handelt es sich bei Aufnahme eines neuen Studiengangs noch immer um ein Erststudium. Ein Masterstudium gilt nicht als Zweitstudium, wenn es konsekutiv auf den Bachelorabschluss aufbaut.

- ▶ Bewerber*innen für ein Zweitstudium müssen Ihre Bewerbungsunterlagen zusätzlich mit einem Motivationsschreiben versehen.
- ▶ Ein Zweitstudium ist in Rheinland-Pfalz gebührenpflichtig. Studierende haben für jedes Semester neben dem Semesterbeitrag eine Gebühr in Höhe von z.Zt. 700€ zu entrichten.



Ausländische Bildungsnachweise

Sie haben Ihre **Hochschulzugangsberechtigung im Ausland erworben** und möchten in Deutschland studieren? In dem Fall prüft **uni-assist** Ihre Bewerbung und leitet diese an uns weiter*. Ausführliche Informationen sowie die erforderlichen Formulare finden Sie auf der Internetseite: www.uni-assist.de

Beachten Sie bitte die **unterschiedlichen Bewerbungsfristen** für zulassungsbeschränkte und zulassungsfreie Studiengänge, damit Sie Ihre Unterlagen rechtzeitig bei **uni-assist** einreichen können.

**Diese Regelung gilt NICHT für folgende Personengruppen:*

- Studierende von Partnerhochschulen, die im Rahmen eines Austauschprogramms an der Hochschule Koblenz studieren möchten
- Absolventinnen und Absolventen der Feststellungsprüfung eines Studienkollegs
- Bewerber*innen, die bereits eine in Deutschland ausgestellte Anerkennung ihres ausländischen Bildungsnachweises mit ausgewiesener Durchschnittsnote vorlegen können
- Bewerber*innen, die Ihre Hochschulzugangsberechtigung in Luxemburg erworben haben.



uni-assist

Sprachnachweise für Bewerber*innen mit ausländischen Bildungsnachweisen

Wenn Sie Ihre Hochschulzugangsberechtigung im Ausland erworben haben, fügen Sie Ihrer Bewerbung bitte den Nachweis der erforderlichen Deutschkenntnisse bei. Folgende Sprachnachweise werden akzeptiert:

Sprachlevel C1:

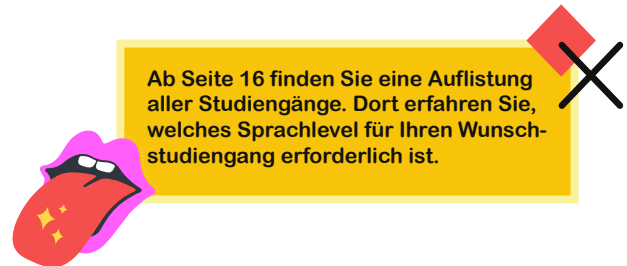
- ▶ C1-Zertifikat des Goethe Institut (GI)
- ▶ Deutsches Sprachdiplom der Kultusministerkonferenz (DSD) Stufe II (Bestanden: C1 Niveau)
- ▶ DSH 2
(Deutsche Sprachprüfung für den Hochschulzugang)
- ▶ Test DaF: Mindestens 4x4 Punkte
- ▶ Österreichisches Sprachdiplom Deutsch (ÖSD) - C1
- ▶ Telc Deutsch C1 Hochschule

Sie haben noch Fragen zum Thema ausländische Bildungsnachweise? Das **International Office** steht Ihnen (auch in englischer Sprache) zur Verfügung.



Sprachlevel B2:

- ▶ B2-Zertifikat des Goethe Institut (GI)
- ▶ Deutsches Sprachdiplom der Kultusministerkonferenz (DSD)- Stufe II (Bestanden: B2 Niveau)
- ▶ DSH 1
(Deutsche Sprachprüfung für den Hochschulzugang)
- ▶ Test DaF: Mindestens 4x3 Punkte
- ▶ Österreichisches Sprachdiplom Deutsch (ÖSD) - B2
- ▶ Telc Deutsch C1 Hochschule



Bewerbungsfristen

Sommersemester

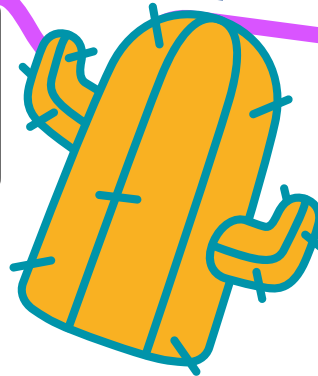
Bildungsinländer*innen: 15.01.
Bildungsausländer*innen
uni-assist-Bewerbung: 15.12.

Zulassungsbeschränkte Studiengänge

Zulassungsbeschränkt bedeutet, dass nur eine bestimmte Anzahl an Studienplätzen angeboten wird. Diese werden in einem Auswahlverfahren an die Bewerber*innen vergeben. Die Studienplätze für zulassungsbeschränkte Bachelorstudiengänge werden meist über das Serviceverfahren von [Hochschulstart.de](https://www.hochschulstart.de) vergeben. Andere, wie z.B. zulassungsbeschränkte Masterstudiengänge, erfolgen durch eine Direktbewerbung über unser Bewerberportal www.icms.hs-koblenz.de.

Wintersemester

Bildungsinländer*innen: 15.07.
Bildungsausländer*innen
uni-assist-Bewerbung: 15.06.



Zulassungsfreie Studiengänge
Zulassungsfrei bedeutet, dass Sie
zulassungsfrei sind, sofern die Zugangsvoraus-
setzungen erfüllt sind, in dem ent-
sprechenden Studiengang direkt
immatrikulieren können.



Ab Seite 16 finden Sie eine Auflistung aller
Studiengänge. Dort erfahren Sie, ob Ihr
Wunschstudiengang zulassungsbeschränkt
oder -frei ist und über welchen Weg Sie
sich bei uns bewerben können.

Sommersemester

Bildungsinländer*innen: 31.03.
Bildungsausländer*innen
uni-assist Bewerbung: 31.01.

Wintersemester

Bildungsinländer*innen: 30.09.
Bildungsausländer*innen
uni-assist Bewerbung: 31.07.

Bewerbungsablauf für zulassungsbeschränkte Bachelorstudiengänge über Hochschulstart.de

Verwaltet werden zulassungsbeschränkte Bachelorstudiengänge über Hochschulstart.de



1. Registrierung über das Portal von [Hochschulstart.de](https://www.hochschulstart.de)

Registrieren Sie sich auf [hochschulstart.de](https://www.hochschulstart.de), um eine Bewerber-ID (BID) und eine Bewerber-Authentifizierungs-Nummer (BAN) zu erhalten.

2. Elektronische Bewerbung

Geben Sie Ihre Bewerbungsanträge im Onlineportal der Hochschule Koblenz unter www.icms.hs-koblenz.de ab und tragen Sie die BID und BAN von Hochschulstart ein.

3. Bewerbungsunterlagen zusammenstellen und zusenden

Am Ende des Bewerbungsprozesses erhalten Sie einen Bewerbungsantrag und eine Checkliste als PDF-Datei zum Ausdrucken. Senden Sie uns Ihre Bewerbungsunterlagen bitte vollständig und fristgerecht per Post zu.

4. Priorisierung aller Anträge bei Hochschulstart

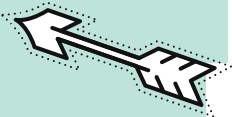
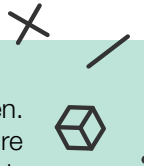
Bei der Vergabe von Zulassungsangeboten orientiert sich Hochschulstart in erster Linie an Ihren Wünschen. Sollten Sie sich für mehrere Hochschulstart-Studiengänge beworben haben, ist es notwendig, dass Sie Ihre Bewerbungsanträge nach Ihren persönlichen Präferenzen sortieren. Niedrig priorisierte Anträge können unter Umständen schnell vom Verfahren ausscheiden.

5. Zulassungsangebot erhalten

Nach Ablauf der Bewerbungsfrist findet das Auswahlverfahren statt. Wenn Sie einen Studienplatz erhalten haben, können Sie das Zulassungsangebot auf www.hochschulstart.de annehmen. Sie erhalten von der Hochschule Koblenz einen Zulassungsbescheid per Post mit allen Informationen zur Einschreibung.

6. Antrag auf Immatrikulation

Drucken Sie den Antrag auf Immatrikulation sowie die Checkliste aus dem **Onlineportal der Hochschule Koblenz** (www.icms.hs-koblenz.de) aus und senden Sie uns die angeforderten Einschreibeunterlagen abschließend fristgerecht per Post zu.

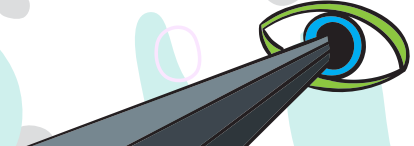
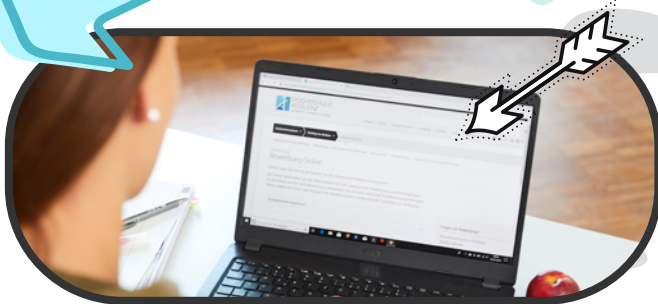


Einschreibung in zulassungsfreie Studiengänge

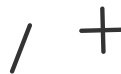
Die BID und BAN sind hier nicht notwendig!

Die Einschreibung für zulassungsfreie Studiengänge läuft über das Onlineportal der Hochschule Koblenz ab: www.icms.hs-koblenz.de

- ▶ Alle Angaben ausfüllen und die Immatrikulation online abgeben
- ▶ Den **Antrag auf Immatrikulation** und die **Checkliste** ausdrucken
- ▶ Die geforderten Unterlagen aus der Checkliste fristgerecht per Post einreichen



Bitte beachten Sie die Auflistung aller Studiengänge ab Seite 16. Dort erfahren Sie, ob Ihr Wunschstudiengang zulassungsbeschränkt oder -frei ist und über welchen Weg Sie sich bei uns bewerben können.



Bewerbungsablauf für zulassungsbeschränkte Studiengänge

Der Bewerbungsverfahren für **zulassungsbeschränkte Studiengänge**, wie z.B. **Masterstudiengänge mit einer bestimmten Anzahl an Studienplätzen**, **Bewerbungen für höhere Fachsemester** oder andere besondere Studiengänge laufen nur über das Onlineportal der Hochschule Koblenz ab: www.icms.hs-koblenz.de

- ▶ Alle Angaben ausfüllen und die Bewerbung online abgeben
- ▶ Den Antrag **Bewerbung um einen Studienplatz** und die **Checkliste** ausdrucken
- ▶ Die geforderten Unterlagen aus der Checkliste fristgerecht per Post einreichen

Nach Ablauf der Bewerbungsfrist findet das Auswahlverfahren statt. Wenn Sie einen Studienplatz erhalten haben, können Sie das Zulassungsangebot auf www.icms.hs-koblenz.de annehmen. Sie erhalten einen **Zulassungsbescheid per Post** mit allen Informationen zur Einschreibung.

- ▶ Den Antrag auf Immatrikulation sowie die Checkliste aus dem Onlineportal der Hochschule Koblenz ausdrucken
- ▶ Die angeforderten Einschreibeunterlagen abschließend fristgerecht per Post zusenden.

Die BID und BAN sind hier nicht notwendig!
Falls doch danach gefragt wird, ist der gewählte Studiengang ein zulassungsbeschränkter Bachelorstudiengang. Hierzu müssen Sie sich auf hochschulstart.de anmelden, siehe S.12



Fachbereiche am Standort Koblenz



bauen-kunst-werkstoffe

Ingenieurwesen

Sozialwissenschaften

**Wirtschafts-
wissenschaften**

Studiengänge des Fachbereichs bauen-kunst-werkstoffe

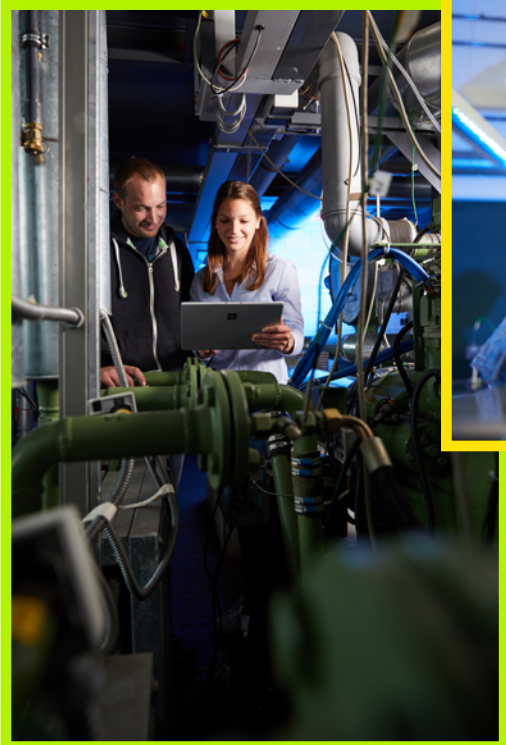
	Studiengang	Form	Sommersemester Bewerbungsfrist	Wintersemester Bewerbungsfrist	Sprachlevel*	Bewerbung über Hochschulstart.de	Zusätzliche Informationen und Unterlagen	Zulassungs- beschränkt (NC)
Bachelor	Bachelor of Arts: Architektur	Grundständiges Studium (6 Semester)	Bewerbung nur zum Wintersemester	Bildungsländer*innen: 15.07. uni-assist Bewerbung: 15.06.	B2	Ja	Bewerbung nur zum Wintersemester möglich	Ja, begrenzte Plätze im 1. Fach- semester
	Bachelor of Science: Gewässerkunde und Wasserwirtschaft				C1			
	Bachelor of Engineering: Bauingenieurwesen	Grundständiges Studium (7 Semester)	Bildungsländer*innen: 31.03. uni-assist Bewerbung: 31.01.	Bildungsländer*innen: 30.09. uni-assist Bewerbung: 31.07.	C1 / B2**	-	-	Nein
	Bachelor of Science: Bauwirtschaftsingenieurwesen							
Bachelor of Engineering: Umwelt-, Wasser- und Infrastrukturmanagement								
Duale und berufsbe- gleitende Studiengänge	Bachelor of Engineering: Bauingenieurwesen (dual)	Duales Studium (7 Semester)	Bewerbung nur zum Wintersemester	Bildungsländer*innen: 30.09. uni-assist Bewerbung: 31.07.	C1 / B2**	-	Vertrag mit Ausbildungs- betrieb notwendig	Nein
	Bachelor of Science: Bauingenieurwesen (berufsintegriert)	Berufsintegriertes Studium (12 Semester)	Bildungsländer*innen: 31.03. uni-assist Bewerbung: 31.01.	Bewerbung nur zum Sommersemester		-	Kooperationsvereinbarung zwischen Arbeitgeber und Hochschule notwendig	
Master	Master of Arts: Architektur	Konsekutiver Studiengang (4 Semester)	Bewerbung nur zum Wintersemester	Bildungsländer*innen: 15.07. uni-assist Bewerbung: 15.06.	B2	-	Mindestanforderung: Studienabschluss mit 180 CP	Ja, begrenzte Plätze im 1. Fach- semester
	Master of Engineering: Bauingenieurwesen	Konsekutiver Studiengang (3 Semester)	Bildungsländer*innen: 31.03. uni-assist Bewerbung: 31.01.	Bildungsländer*innen: 30.09. uni-assist Bewerbung: 31.07.	C1 / B2**	-	Mindestanforderung: Studienabschluss mit 210 CP	Nein
	Master of Science: Integrierte Orts- und Sozialraumentwicklung	Konsekutiver Studiengang (3 Semester)		Bewerbung nur zum Sommersemester	C1		Mindestanforderung: Studienabschluss mit 210 CP oder 180 CP + 30 CP Kompensation	
Lehramt	Bachelor / Master of Education: Lehramt an Berufsbildenden Schulen						Informationen und Einschreibung über das Studierendensekretariat der Universität Koblenz	

*Notwendiges deutsches Sprachzertifikat. Nur relevant für Bewerber*innen mit ausländischen Bildungsnachweisen
**Nach einem Jahr der Einschreibung muss der C1 Nachweis nachgereicht werden



Studiengänge des Fachbereichs Ingenieurwesen

	Studiengang	Form	Sommersemester Bewerbungsfrist	Wintersemester Bewerbungsfrist	Sprachlevel*	Bewerbung über Hochschulstart.de	Zusätzliche Informationen und Unterlagen	Zulassungs- beschränkt (NC)
Bachelor	Bachelor of Engineering: Elektrotechnik	Grundständiges Studium (7 Semester)	Bildungsinländer*innen: 31.03. uni-assist Bewerbung: 31.01.	Bildungsinländer*innen: 30.09. uni-assist Bewerbung: 31.07.	C1	-	-	Nein
	Bachelor of Engineering: Entwicklung und Konstruktion							
	Bachelor of Engineering: Informationstechnik							
	Bachelor of Engineering: Maschinenbau							
	Bachelor of Engineering: Mechatronik							
Bachelor of Science: Wirtschaftsingenieurwesen								
Duale und berufsbegleitende Studiengänge	Bachelor of Engineering: Elektrotechnik (dual)	Duales Studium (7 Semester)	Bewerbung nur zum Wintersemester	Bildungsinländer*innen: 30.09. uni-assist Bewerbung: 31.07.	C1	-	Vertrag mit einem Ausbildungsbetrieb & absolviertes erstes Jahr im Betrieb notwendig	Nein
	Bachelor of Engineering: Informationstechnik (dual)							
	Bachelor of Engineering: Maschinenbau (dual)							
	Bachelor of Engineering: Mechatronik (dual)							
Master	Master of Engineering: Maschinenbau	Konsekutiver Studiengang (3 Semester)	Bildungsinländer*innen: 15.01. uni-assist Bewerbung: 15.12.	Bildungsinländer*innen: 15.07. uni-assist Bewerbung: 15.06.	C1	-	Studienabschluss mit Mindestnote: 1,8 (Bewerbung ist bis 2,5 möglich, da Boni berechnet werden)	Ja, begrenzte Plätze im 1. Fach- semester
	Master of Engineering: Systemtechnik		Bildungsinländer*innen: 31.03. uni-assist Bewerbung: 31.01.	Bildungsinländer*innen: 30.09. uni-assist Bewerbung: 31.07.			Studienabschluss mit Mindestnote: 2,5	Nein
Lehramt	Bachelor / Master of Education: Lehramt an Berufsbildenden Schulen						Informationen und Einschreibung über Stu- dierendensekretariat der Universität Koblenz	



Studiengänge des Fachbereichs Sozialwissenschaften

	Studiengang	Form	Sommersemester Bewerbungsfrist	Wintersemester Bewerbungsfrist	Sprachlevel*	Bewerbung über Hochschulstart.de	Zusätzliche Informationen und Unterlagen	Zulassungs- beschränkt (NC)
Bachelor	Bachelor of Arts: Soziale Arbeit (SA-P)	Grundständiges Studium (7 Semester)	Bildungsinländer*innen: 15.01. uni-assist Bewerbung: 15.12.	Bildungsinländer*innen: 15.07. uni-assist Bewerbung: 15.06.	C1	Ja		Ja, begrenzte Plätze im 1. Fachse- mester
Duale-, Fern- und berufsintegrierte Studiengänge	Bachelor of Arts: Bildung & Erziehung (BABE)	Duales Fernstudium (7 Semester)	15.01.	15.07.	C1	Ja	Bewerbung über das ZFH (www.zfh.de)	Ja
	Bachelor of Arts: Bildung & Erziehung + (BABE)							
	Bachelor of Arts: Bildungs- und Sozialmanage- ment mit Schwerpunkt frühe Kindheit (BISO)	Berufsintegriertes Fernstudium (7 Semester)				Ja		
	Bachelor of Arts: Pädagogik der Frühen Kindheit (FrühPäd)							
	Bachelor of Arts: Soziale Arbeit (BASA-online)	Berufsbegleitendes Fernstudium (8 Semester)						
Master	Master of Arts: Soziale Arbeit (MAPS)	Berufsbegleitendes Fernstudium (5 Semester)	Bewerbung nur zum Wintersemester	01.06.	B2	-	Bewerbung über das ZFH (www.zfh.de)	Ja
	Master of Arts: Kindheits- und Sozialwissen- schaften (MAKS)	Berufsbegleitendes Fernstudium (4 Semester)					Bewerbung über das ZFH (www.zfh.de)	
Zertifikats- studiengang	Betriebswirt/in für betriebliche Altersversorgung (FH)	Zertifikat (FH)					Informationen und Bewerbung über betriebswirt-bav-fh.de	Nein



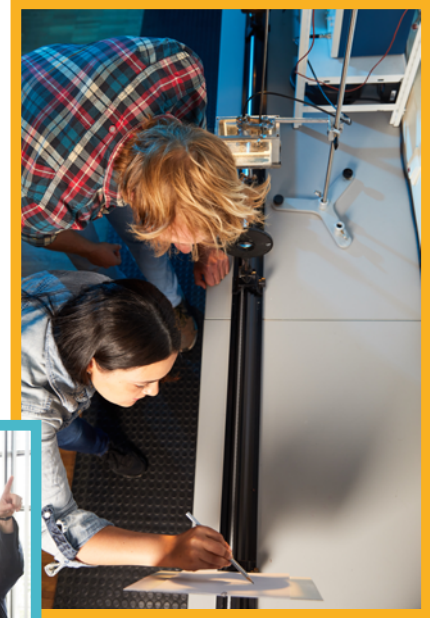
Studiengänge des Fachbereichs Wirtschaftswissenschaften

	Studiengang	Form	Sommersemester Bewerbungsfrist	Wintersemester Bewerbungsfrist	Sprachlevel*	Bewerbung über Hochschulstart.de	Zusätzliche Informationen und Unterlagen	Zulassungsbe- schränkt (NC)
Bachelor	Bachelor of Science: Business Administration	Grundständiges Studium (6 Semester)	Bildungsinländer*innen: 15.01. uni-assist Bewerbung: 15.12.	Bildungsinländer*innen: 15.07. uni-assist Bewerbung: 15.06.	C1	Ja		Ja, begrenzte Plätze im 1. Fachsemester
	Bachelor of Science: Marketing and International Business							Ja, begrenzte Plätze im 1. Fachsemester
	Bachelor of Science: Entrepreneurship							
	Bachelor of Science: Keramik-Wirtschaftsingenieurwesen	Grundständiges Studium (7 Semester)				-	Studienort: Koblenz + Höhr-Grenzhausen	Ja
Duales-, Fern- und berufsbegleitete Studiengänge	Bachelor of Science: Business Administration (dual)	Duales Studium (6 Semester)	Bildungsinländer*innen: 15.01. uni-assist Bewerbung: 15.12.	Bewerbung nur zum Sommersemester	C1	-	Vertrag mit Ausbildungs- unternehmen notwendig	Ja
	Bachelor of Science: Business Administration – Schwerpunkt: Steuern (dual)							
	Bachelor of Science: Business Administration (berufs- begleitendes Studium für VWA- Absolvent*innen)	Berufsbegleitendes Studium (3 bis 5 Semester)	Bewerbung nur zum Wintersemester	Bildungsinländer*innen: 15.07. uni-assist Bewerbung: 15.06.				Informationen und Bewerbung unter: vwa-koblenz.de/kontakt
Master	Master of Science: Business Management	Konsekutiver Studiengang (4 Semester)	Bildungsinländer*innen: 15.01. uni-assist Bewerbung: 15.12.	Bildungsinländer*innen: 15.07. uni-assist Bewerbung: 15.06.	C1	-	Studienabschluss mit Mindestnote: 2,5 (Bewerbungen sind bis 3,2 möglich, da Boni berechnet werden)	Ja, begrenzte Plätze im 1. Fachsemester
	Master of Science: Human Resource Management							Ja, begrenzte Plätze im 1. Fachsemester
	Master of Science: Wirtschaftsingenieurwesen	Konsekutiver Studiengang (3 Semester)						Ja, begrenzte Plätze im 1. Fachsemester
Studiengänge mit besonderen Anforderungen	Master of Business Administration: Management von Finanzinstitutionen	Vollzeit oder Teilzeit					Informationen und Bewerbung über Hochschule der Sparkas- sen Finanzgruppe Bonn	Ja
	Master of Arts: Weiterbildung: Human Resource Management	Berufsbegleitendes Fernstudium	15.01.	15.07.			Bewerbung über das ZFH (www.zfh.de)	

*Notwendiges deutsches Sprachzertifikat. Nur relevant für Bewerber*innen mit ausländischen Bildungsnachweisen



Fachbereiche am Standort Remagen



**Wirtschafts- und
Sozialwissenschaften**

Mathematik und Technik

Studiengänge des Fachbereichs Wirtschafts- und Sozialwissenschaften

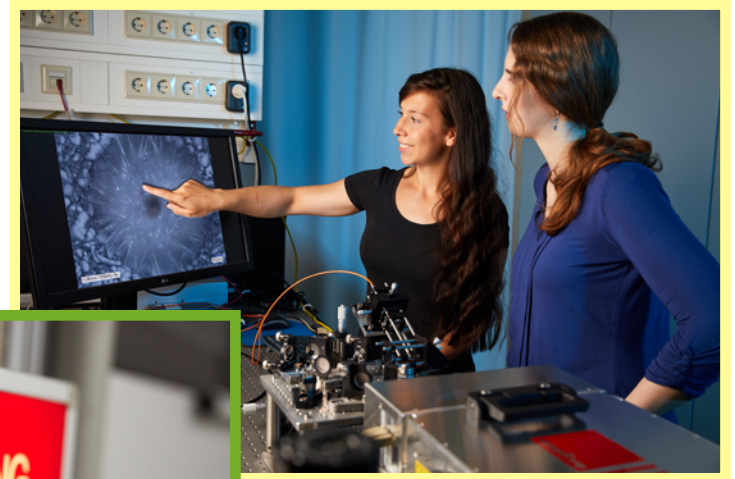
	Studiengang	Form	Sommersemester Bewerbungsfrist	Wintersemester Bewerbungsfrist	Sprachlevel*	Bewerbung über Hochschulstart.de	Zusätzliche Informationen und Unterlagen	Zulassungsbe- schränkt (NC)	
Bachelor	Bachelor of Arts: Gesundheits- und Sozialmanagement	Grundständiges Studium (6 Semester)	Bildungsinländer*innen: 31.03. uni-assist Bewerbung: 31.01.	Bildungsinländer*innen: 30.09. uni-assist Bewerbung: 31.07.	C1	-		Nein	
	Bachelor of Arts: Logistik und E-Business					Ja			
	Bachelor of Arts: Management, Führung, Innovation		Bildungsinländer*innen: 15.01. uni-assist Bewerbung: 15.12.	Bildungsinländer*innen: 15.07. uni-assist Bewerbung: 15.06.		-		Besondere Eignung: Nachweis sportlicher Affinität und Be- ziehungen zum organisierten Sport	Ja, begrenzte Plätze im 1. Fachsemester
	Bachelor of Arts: Sportmanagement								
Duales, Fern- und berufsbegleitendes Studium	Bachelor of Arts: Forschungs- und Innovationsmanagement (dual)	Duales Studium (7 Semester)	Bewerbung nur zum Wintersemester möglich	15.07	C1	-	Informationen zur Frist und Bewerbung auf https://dlr-pt.dualstudieren.de/	Ja	
	Bachelor of Arts: Gesundheits- und Sozialmanagement (dual)	Duales Studium (7 Semester)	Bewerbung nur zum Wintersemester möglich	30.09		-	Informationen zur Frist und Bewerbung auf https://www.hs-koblenz.de/gus-dual	Ja	
Master	Master of Arts: Betriebswirtschaftslehre	Konsekutiver Studiengang (4 Semester)	Bildungsinländer*innen: 31.03. uni-assist Bewerbung: 31.01.	Bildungsinländer*innen: 30.09. uni-assist Bewerbung: 31.07.	C1	-	Studienabschluss mit Mindestnote 3,0. Bewerbungen sind bis 3,4 möglich, da eine Bonusprüfung durchgeführt wird.	Nein	
	Master of Arts: Sportmanagement		Bildungsinländer*innen: 15.01. uni-assist Bewerbung: 15.12.	Bildungsinländer*innen: 15.07. uni-assist Bewerbung: 15.06.	B2	-	Siehe Checkliste zur Eignungsprüfung		
	Master of Arts: Management, Leadership, Innovation		Bildungsinländer*innen: 31.03. uni-assist Bewerbung: 31.01.	Bildungsinländer*innen: 30.09. uni-assist Bewerbung: 31.07.	C1	-	Studienabschluss mit Mindestnote: 3,0 Internationale Erfahrung notwendig. Erreichung eines wissenschaftlichen Essays (Englisch), Absolvierung eines Einzelinterviews.	Ja	
Studiengänge mit besonderen Anforderungen	Master of Science: Economic and Social Research	Konsekutiver Studiengang (4 Semester)	15.01.	15.07.	-	-	Siehe Eignungsprüfungsordnung	Ja	
	Master of Business Administration (MBA) oder Zertifikatsstudium	Berufsbegleitendes Fernstudium	15.01	15.07	B2	-	Bewerbung über das ZFH www.zfh.de	Ja	



Studiengänge des Fachbereichs Mathematik und Technik

	Studiengang	Form	Sommersemester Bewerbungsfrist	Wintersemester Bewerbungsfrist	Sprachlevel*	Bewerbung über Hochschulstart.de	Zusätzliche Informationen und Unterlagen	Zulassungs- beschränkt (NC)
Bachelor	Bachelor of Science: Biomathematik	Grundständiges Studium (6 Semester)	Bildungsinländer*innen: 31.03. uni-assist Bewerbung: 31.01.	Bildungsinländer*innen: 30.09. uni-assist Bewerbung: 31.07.	C1	-	-	Nein
	Bachelor of Science: Medizintechnik							
	Bachelor of Science: Sportmedizinische Technik							
	Bachelor of Science: Technomathematik							
	Bachelor of Science: Wirtschaftsmathematik							
	Bachelor of Engineering: Software Engineering		Bewerbung nur zum Wintersemester möglich	Bildungsinländer*innen: 30.09. uni-assist Bewerbung: 31.07.				
Praxisintegrierte Studiengänge	Bachelor of Engineering: Software Engineering (dual)	Praxisintegriertes Studium (8 Semester)	Bewerbung nur zum Wintersemester möglich	Bildungsinländer*innen: 30.09. uni-assist Bewerbung: 31.07.	C1	-	Vertrag mit Ausbil- dungsbetrieb notwendig	Nein
Master	Master of Science: Applied Mathematics	Konsekutiver Studiengang (4 Semester)	Bildungsinländer*innen: 31.03. uni-assist Bewerbung: 31.01.	Bildungsinländer*innen: 30.09. uni-assist Bewerbung: 31.07.	C1	-	Studienabschluss mit Mindestnote: 2,5 (Bis 3,0 wenn Bachelor- arbeit mit Note "sehr gut" bewertet wurde)	Nein
	Master of Science: Applied Physics	Konsekutiver Studiengang (4 Semester)	Bildungsinländer*innen: 31.03. uni-assist Bewerbung: 31.01.	Bildungsinländer*innen: 30.09. uni-assist Bewerbung: 31.07.	B2	-	Studienabschluss mit Mindestnote: 2,5	Nein

*Notwendiges deutsches Sprachzertifikat. Nur relevant für Bewerber*innen mit ausländischen Bildungsnachweisen



Fachbereiche am Standort Hör-Grenzhausen



bauen-kunst-werkstoffe

Freie Kunst Keramik / Glas

Werkstofftechnik Glas und Keramik

Studiengänge des Fachbereichs bauen-kunst-werkstoffe

	Studiengang	Form	Sommersemester Bewerbungsfrist	Wintersemester Bewerbungsfrist	Sprachlevel*	Bewerbung über Hochschulstart.de	Zusätzliche Informationen und Unterlagen	Zulassungsbe- schränkt (NC)
Bachelor	Bachelor of Fine Arts: Freie Kunst Keramik / Glas	Grundständiges Studium (6. Semester)	Bildungsinländer*innen: 15.12. uni-assist Bewerbung: 15.12	Bildungsinländer*innen: 15.06. uni-assist Bewerbung: 15.06.	B1	-	Studiengangsspezifi- sche Zulassungsvoraus- setzungen	Ja, begrenzte Plätze im 1. Fach- semester
	Bachelor of Engineering: Werkstofftechnik Glas und Keramik	Grundständiges Studium (7. Semester)	Bildungsinländer*innen: 31.03. uni-assist Bewerbung: 31.01.	Bildungsinländer*innen: 30.09. uni-assist Bewerbung: 31.07.	B2		-	Nein
Praxisintegrierte Studiengänge	Bachelor of Engineering: Werkstofftechnik Glas und Keramik (dual)	Duales Studium (8. Semester)	Bildungsinländer*innen: 31.03. uni-assist Bewerbung: 31.01.	Bildungsinländer*innen: 30.09. uni-assist Bewerbung: 31.07.	B2	-	Vertrag mit Koope- rationsunternehmen notwendig	Nein
Master	Master of Fine Arts: Freie Kunst Keramik / Glas	Konsekutiver Studiengang (4. Semester)	Bildungsinländer*innen:15.12. uni-assist Bewerbung: 15.12.	Bildungsinländer*innen: 15.06. uni-assist Bewerbung: 15.06.	B1	-	Studiengangsspezi- fische Zulassungsvor- aussetzungen	Ja, begrenzte Plätze im 1. Fach- semester
	Master of Engineering: Ceramic Science and Engineering	Konsekutiver Studiengang (3. Semester)	Bildungsinländer*innen: 31.03. uni-assist Bewerbung: 31.01.	Bildungsinländer*innen: 30.09. uni-assist Bewerbung: 31.07.	B2		Studienabschluss mit Mindestnote: 2,5	Nein



Bei der Zusammenstellung des Materials haben wir intensiv recherchiert. Dennoch erhebt diese Broschüre keinen Anspruch auf Richtigkeit oder Vollständigkeit. Beachten Sie den jeweiligen Stand der Broschüre und fragen Sie gerne bei uns nach, da sich die Zugangsvoraussetzungen und alle anderen Inhalte jederzeit ändern können.

Einen Fehler gefunden? Für entsprechende Hinweise sind wir dankbar.

Verbesserungsvorschläge? Nehmen wir jederzeit gerne entgegen.

Für den Inhalt dieser Broschüre ist verantwortlich:

Hochschule Koblenz
Studierendenservice
Konrad-Zuse-Str. 1
56075 Koblenz

E-Mail: studserv@hs-koblenz.de
Telefon: 0261 / 9528 - 500
Fax: 0261 / 9528 - 509

Stand: Oktober 2022

