



**IBEB**  
INSTITUT FÜR BILDUNG, ERZIEHUNG  
UND BETREUUNG IN DER KINDHEIT  
RHEINLAND-PFALZ



**Rheinland-Pfalz**  
MINISTERIUM FÜR BILDUNG

# DebÜ

## Diskursive Qualitätsentwicklung bedarfsgerechter Übergänge

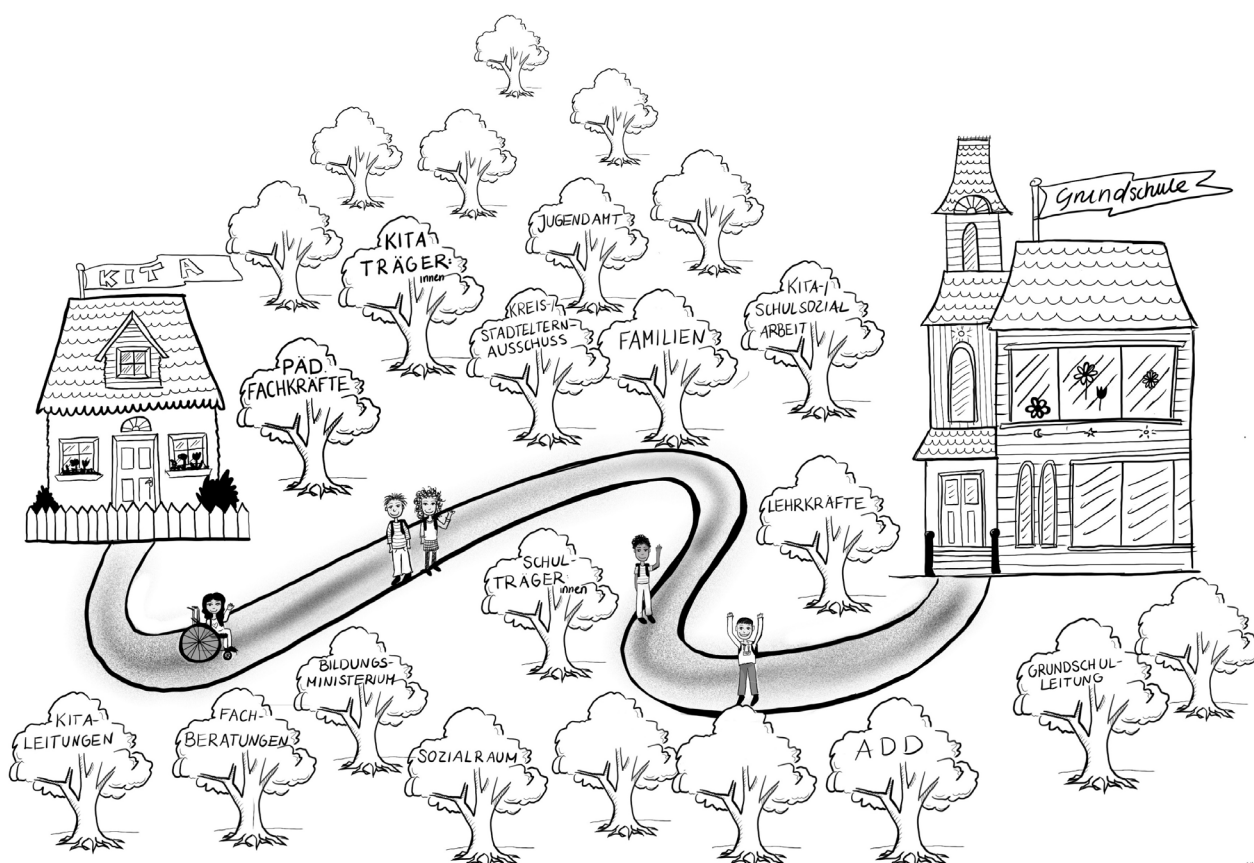


Gemeinsam den Weg *von Kita-Kindern zu Schul-Kindern*  
**beobachten, entwickeln, gestalten**



# Übergang von der Kita in die Grundschule

Im Zentrum stehen die **Kinder**, welche beim Übergang von der *Kita in die Grundschule* von unterschiedlichen Akteur:innen direkt oder indirekt begleitet werden.



Quelle: IBEB

Im Modellprojekt wird davon ausgegangen, dass eine gelungene *Transition von Kita-Kindern zu Schul-Kindern* eine **gemeinsame, bedarfsgerechte Begleitung** durch alle Akteur:innen benötigt. Durch **Qualitätsentwicklung** von Kita und Grundschule kann der Diskurs die Entstehung eines gemeinsamen Bildungsbegriffs, die Reflexion der pädagogischen Haltung und die Anerkennung der Perspektivenvielfalt anregen.

**Qualität** im Übergangsprozess entsteht mit dem **Diskurs**.

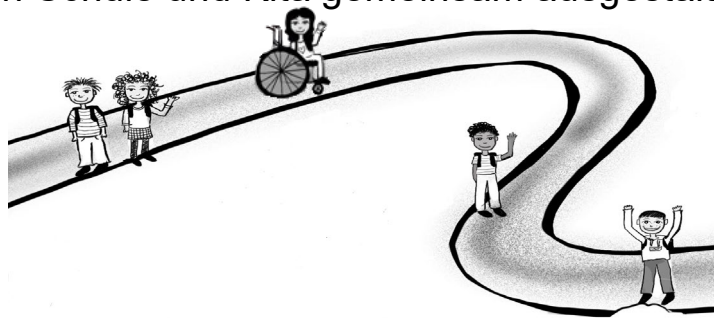




# Beobachten, Entwickeln, Gestalten

**DebÜ** widmet sich folgenden Fragestellungen:

- Welche Bedarfe, Ressourcen und Hürden der Gestaltung von individuellen Übergängen vom System Kita in das System Schule zeigen sich?
- Welche Erfahrungen, Wünsche, Befürchtungen und Ideen hinsichtlich guter Übergänge ergeben sich aus den Kinderperspektiven?
- Wo liegen Unterschiede und Gemeinsamkeiten bei der Übergangsgestaltung in städtischen und ländlichen Regionen?
- Wie können erstmalig systemübergreifende Qualitätsentwicklungsprozesse zwischen Schule und Kita gemeinsam ausgestaltet werden?



Quelle: IBEB

In den vier Modellregionen *Koblenz (Stadt)*, *Neuwied (Landkreis)*, *Speyer (Stadt)* und *Mainz-Bingen (Landkreis)* werden alle verschiedenen Akteur:innen miteinbezogen:

- Prozessbegleitung der päd. Fachkräfte, Lehrkräfte und Kita- und Grundschulleitungen im Ansatz **Qualitätsentwicklung im Diskurs** und **Qualifikation zur Konsultationseinrichtung**
- Strategische Planung in der **Steuerungsgruppe**, bestehend aus Vertreter:innen von Kita- und Schulverantwortlichen
- Diskursive Arbeit in regionalen **Entwicklungswerkstätten**
- Ermittlung der Kinderperspektiven durch **Befragung von Kita- und Grundschulkindern**
- **Evaluation** der Ergebnisse und Implementierung von **Praxismaterialien**





**IBEB**  
INSTITUT FÜR BILDUNG, ERZIEHUNG  
UND BETREUUNG IN DER KINDHEIT  
RHEINLAND-PFALZ



**HOCHSCHULE  
KOBLENZ**  
UNIVERSITY OF APPLIED SCIENCES

### ***Kontakt/Postadresse***

Hochschule Koblenz  
Fachbereich Sozialwissenschaften  
Institut für Bildung, Erziehung und Betreuung in der Kindheit | Rheinland-Pfalz  
(IBEB) Konrad-Zuse-Straße 1  
56075 Koblenz

### ***Besuchsadresse***

Geschwister de Haye'sche Stiftung  
Karl-Härle-Straße 1-5  
56075 Koblenz

## **Projekt-Verantwortliche**

### ***Projektleitung***

Prof. Dr. Armin Schneider  
[schneider@hs-koblenz.de](mailto:schneider@hs-koblenz.de)  
+49 261 9528 208  
Raum ST002

Dr. Andy Schieler  
[schieler@hs-koblenz.de](mailto:schieler@hs-koblenz.de)  
+49 261 9528 268  
Raum ST001

### ***wissenschaftliche Mitarbeiterinnen***

Agnieszka Jakobs  
[jakobs@hs-koblenz.de](mailto:jakobs@hs-koblenz.de)  
+49 261 9528 915  
Raum ST115

Melanie Schoening  
[schoening@hs-koblenz.de](mailto:schoening@hs-koblenz.de)  
+49 261 9528 913  
Raum ST115

*In Kooperation mit*



**RheinlandPfalz**

MINISTERIUM FÜR BILDUNG



[www.ibeb-rlp.de](http://www.ibeb-rlp.de)