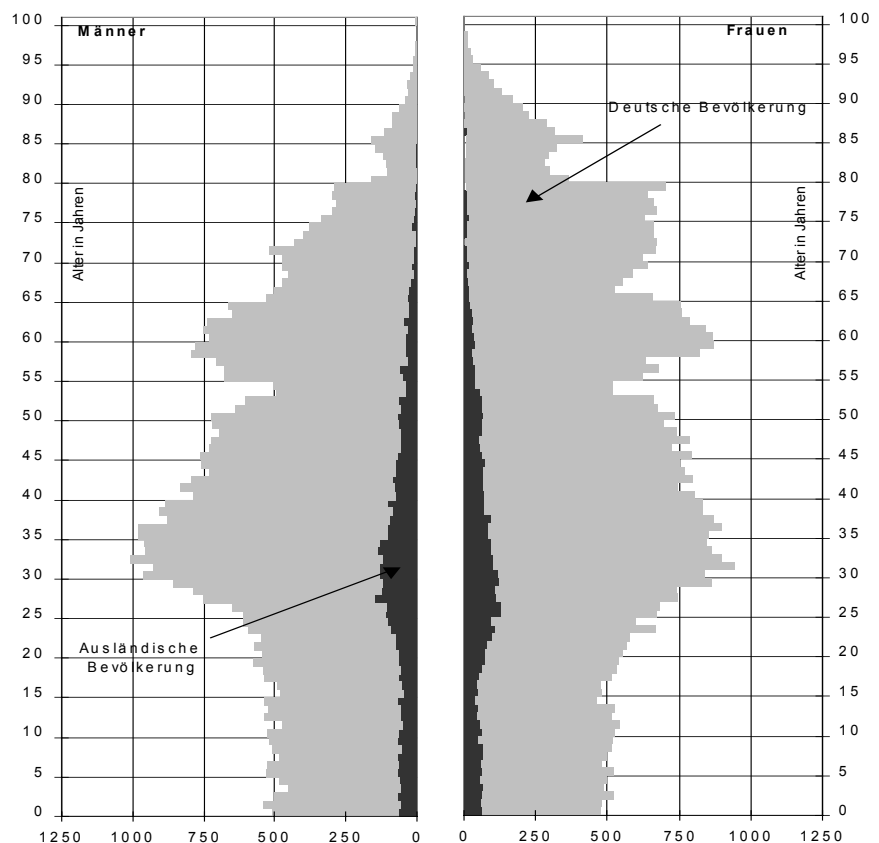


KoStatIS – Koblenzer Statistisches Informations-System

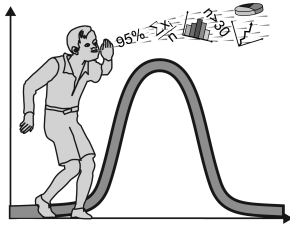
Monatliche Bevölkerungszahlen

August 2003



KOBLENZ – Magnet am Deutschen Eck:

Die Stadt zum Bleiben.



Monatliche Bevölkerungszahlen der Stadt Koblenz August 2003

Stadt Koblenz
Hauptamt – Abteilung Statistik

Statistischer

Auskunftsdienst:

Tel: (0261) 129-1246, 1247

Fax: (0261) 129-1248

E-Mail: Statistik@stadt.koblenz.de

Zeichenerklärung:

- Angabe gleich Null
- 0 Zahl ist kleiner als die Hälfte der verwendeten Einheiten
- . Zahlenwert ist unbekannt oder geheimzuhalten
- ... Angabe lag bei Redaktionsschluss noch nicht vor
- () Aussagewert ist eingeschränkt, da der Zahlenwert statistisch unsicher ist

- r berichtigte Angabe
- p vorläufige Zahl
- s geschätzte Zahl

- * Angabe kommt aus sachlogischen Gründen nicht in Frage

Redaktionsschluss: 31. August 2003

Drucklegung: September 2003

Postbezug: Stadtverwaltung Koblenz
Hauptamt - Abteilung Statistik
Postfach 20 15 51
56015 Koblenz

© Stadt Koblenz, 2003

Nachdruck, auch auszugsweise, nur mit Quellenangabe gestattet



KOBLENZ – Magnet am Deutschen Eck:

Die Stadt zum Bleiben.

www.koblenz.de

ABBILDUNGSVERZEICHNIS

ABB. 1: BEVÖLKERUNG NACH GESCHLECHT UND NATIONALITÄT	1
ABB. 2: MONATLICHE ENTWICKLUNG DER EINWOHNERZAHLEN	3
ABB 3: MONATLICHE ENTWICKLUNG DER ANZAHL UND DER BEVÖLKERUNGSANTEILE DER AUSLÄNDISCHEN EINWOHNER	3
ABB. 4: BEVÖLKERUNG NACH ALTERSGRUPPEN.....	4
ABB. 5: ALTERSQUOTEN NACH STADTTEILEN	9
ABB. 6: VERÄNDERUNG DER ALTERSQUOTE IN KOBLENZ NACH QAURTALEN	9
ABB. 7: AUSLÄNDISCHE BEVÖLKERUNG NACH NATIONALITÄTEN.....	10
ABB. 8: BEVÖLKERUNG NACH FAMILIENSTAND	14
ABB. 9: BEVÖLKERUNG NACH RELIGIONSZUGEHÖRIGKEIT	16
ABB. 10: MONATLICHE ENTWICKLUNG DER GEBURTEN UND STERBEFÄLLE	18
ABB. 11: MONATLICHE ENTWICKLUNG DER ZUZÜGE UND WEGZÜGE.....	19
ABB. 12: BEVÖLKERUNGSBEWEGUNGEN UND -BILANZEN NACH MELDEDATUM.....	20
ABB. 13: KARTE: VERÄNDERUNG DER EINWOHNERZAHLEN NACH STADTTEILEN.....	22

Anmerkung:

Datenbasis der Monatlichen Bevölkerungszahlen ist der *Statistikdatenauszug aus dem Melderegister*.

Sämtliche Auswertungen berücksichtigen nur die *Einwohner am Ort des Hauptwohnsitzes*. Lediglich in Abbildung 2 ist auch die Entwicklung der Anzahl der Bevölkerung mit Nebenwohnsitz dargestellt.

Seit dem 1.4.2003 wird landesweit ein neues Verfahren für das Einwohnerwesen eingesetzt. Da die im Rahmen des Pflichtenhefts vereinbarten Statistikdatenabzüge noch Fehler aufweisen, war bisher die Fortsetzung der monatlichen Berichterstattung nicht möglich. Auch zum Zeitpunkt der Publikation des vorliegenden Berichts zum Stichtag 31.5.2003 konnte das komplette Auswertungsprogramm aufgrund der Mängel in der Datenbasis nicht ausgeführt werden. Insbesondere sind keine Angaben über die Personenverbände als Indikatoren der Haushaltsstrukturen möglich. Wir hoffen, diese Thematik im nächsten Monatsbericht wieder aufnehmen zu können.

Wanderungszahlen werden in der statistischen Berichterstattung i.d.R. auf den *Aktionszeitraum* als dem Zeitraum, in dem diese Wanderungen bzw. tatsächlich stattgefunden haben, bezogen. Die Abbildungen 8 und 9 basieren auf dieser Definition. Aufgrund von Melde- und Verarbeitungsverzögerungen liegen die vollständigen Wanderungsdaten des jeweiligen Berichtsmonats erst nach mehreren Monaten vor. Daher wird auf die Darstellung der Wanderungsergebnisse der letzten 6 Monate aufgrund der unvollständigen Erfassung in der Abbildung 9 verzichtet. Um dennoch die Aktualität einer monatlichen Berichterstattung zu gewährleisten, werden in Abbildung 10 die Wanderungs- und Umzugsdaten *auf den Monat der Meldung* bezogen. Dort erfasste Bewegungen können daher u.U. schon mehrere Monate zurückliegen.

ABB. 1: BEVÖLKERUNG NACH GESCHLECHT UND NATIONALITÄT

Stadtteil	Monat	Einwohner insgesamt	davon				davon			
			Männer		Frauen		Deutsche		Ausländer	
			absolut	%	absolut	%	absolut	%	absolut	%
nicht zugeordnet	Aug 2003	-	-		-		-		-	
	Aug 2002	14	4		10		9		5	
Altstadt	Aug 2003	4.644	2.296	49,4%	2.348	50,6%	3.828	82,4%	816	17,6%
	Aug 2002	4.635	2.266	48,9%	2.369	51,1%	3.780	81,6%	855	18,4%
Mitte	Aug 2003	3.375	1.612	47,8%	1.763	52,2%	2.952	87,5%	423	12,5%
	Aug 2002	3.372	1.615	47,9%	1.757	52,1%	2.969	88,0%	403	12,0%
Süd	Aug 2003	6.706	3.121	46,5%	3.585	53,5%	6.175	92,1%	531	7,9%
	Aug 2002	6.689	3.091	46,2%	3.598	53,8%	6.174	92,3%	515	7,7%
Oberwerth	Aug 2003	1.251	561	44,8%	690	55,2%	1.201	96,0%	50	4,0%
	Aug 2002	1.245	551	44,3%	694	55,7%	1.194	95,9%	51	4,1%
Karthause Nord	Aug 2003	3.101	1.512	48,8%	1.589	51,2%	2.899	93,5%	202	6,5%
	Aug 2002	3.062	1.482	48,4%	1.580	51,6%	2.884	94,2%	178	5,8%
Karthäuserhofgelände	Aug 2003	2.104	874	41,5%	1.230	58,5%	2.045	97,2%	59	2,8%
	Aug 2002	2.066	852	41,2%	1.214	58,8%	2.008	97,2%	58	2,8%
Karthause Flugfeld	Aug 2003	5.878	2.762	47,0%	3.116	53,0%	5.405	92,0%	473	8,0%
	Aug 2002	5.904	2.760	46,7%	3.144	53,3%	5.430	92,0%	474	8,0%
Goldgrube	Aug 2003	4.638	2.069	44,6%	2.569	55,4%	3.941	85,0%	697	15,0%
	Aug 2002	4.581	2.030	44,3%	2.551	55,7%	3.945	86,1%	636	13,9%
Rauental	Aug 2003	4.152	1.882	45,3%	2.270	54,7%	3.521	84,8%	631	15,2%
	Aug 2002	4.155	1.903	45,8%	2.252	54,2%	3.563	85,8%	592	14,2%
Moselweiß	Aug 2003	3.123	1.466	46,9%	1.657	53,1%	2.897	92,8%	226	7,2%
	Aug 2002	3.082	1.440	46,7%	1.642	53,3%	2.868	93,1%	214	6,9%
Stolzenfels	Aug 2003	461	225	48,8%	236	51,2%	433	93,9%	28	6,1%
	Aug 2002	472	230	48,7%	242	51,3%	449	95,1%	23	4,9%
Lay	Aug 2003	1.862	904	48,5%	958	51,5%	1.830	98,3%	32	1,7%
	Aug 2002	1.882	914	48,6%	968	51,4%	1.849	98,2%	33	1,8%
Lützel	Aug 2003	7.865	3.857	49,0%	4.008	51,0%	6.292	80,0%	1.573	20,0%
	Aug 2002	7.908	3.883	49,1%	4.025	50,9%	6.341	80,2%	1.567	19,8%
Metternich	Aug 2003	6.668	3.137	47,0%	3.531	53,0%	6.175	92,6%	493	7,4%
	Aug 2002	6.639	3.111	46,9%	3.528	53,1%	6.182	93,1%	457	6,9%
Metternich Neubaugebiet	Aug 2003	2.820	1.342	47,6%	1.478	52,4%	2.693	95,5%	127	4,5%
	Aug 2002	2.863	1.365	47,7%	1.498	52,3%	2.731	95,4%	132	4,6%
Neuendorf	Aug 2003	5.657	2.743	48,5%	2.914	51,5%	4.400	77,8%	1.257	22,2%
	Aug 2002	5.676	2.756	48,6%	2.920	51,4%	4.444	78,3%	1.232	21,7%
Wallersheim	Aug 2003	3.533	1.698	48,1%	1.835	51,9%	3.205	90,7%	328	9,3%
	Aug 2002	3.505	1.678	47,9%	1.827	52,1%	3.188	91,0%	317	9,0%
Industriegebiet	Aug 2003	445	245	55,1%	200	44,9%	404	90,8%	41	9,2%
	Aug 2002	434	242	55,8%	192	44,2%	407	93,8%	27	6,2%

NOCH ABB. 1:

Stadtteil	Monat	Einwohner insgesamt	davon				davon			
			Männer		Frauen		Deutsche		Ausländer	
			absolut	%	absolut	%	absolut	%	absolut	%
Kesselheim	Aug 2003	2.575	1.244	48,3%	1.331	51,7%	2.290	88,9%	285	11,1%
	Aug 2002	2.560	1.248	48,8%	1.312	51,3%	2.278	89,0%	282	11,0%
Güls	Aug 2003	5.697	2.706	47,5%	2.991	52,5%	5.508	96,7%	189	3,3%
	Aug 2002	5.656	2.707	47,9%	2.949	52,1%	5.449	96,3%	207	3,7%
Rübenach	Aug 2003	5.145	2.514	48,9%	2.631	51,1%	4.882	94,9%	263	5,1%
	Aug 2002	5.196	2.544	49,0%	2.652	51,0%	4.918	94,6%	278	5,4%
Bubenheim	Aug 2003	1.236	616	49,8%	620	50,2%	1.192	96,4%	44	3,6%
	Aug 2002	1.224	611	49,9%	613	50,1%	1.181	96,5%	43	3,5%
Ehrenbreitstein	Aug 2003	2.050	1.041	50,8%	1.009	49,2%	1.855	90,5%	195	9,5%
	Aug 2002	1.995	1.003	50,3%	992	49,7%	1.809	90,7%	186	9,3%
Niederberg	Aug 2003	2.940	1.390	47,3%	1.550	52,7%	2.770	94,2%	170	5,8%
	Aug 2002	2.922	1.394	47,7%	1.528	52,3%	2.769	94,8%	153	5,2%
Asterstein	Aug 2003	2.585	1.222	47,3%	1.363	52,7%	2.457	95,0%	128	5,0%
	Aug 2002	2.544	1.201	47,2%	1.343	52,8%	2.435	95,7%	109	4,3%
Pfaffendorf	Aug 2003	2.769	1.334	48,2%	1.435	51,8%	2.576	93,0%	193	7,0%
	Aug 2002	2.767	1.319	47,7%	1.448	52,3%	2.572	93,0%	195	7,0%
Pfaffendorfer Höhe	Aug 2003	2.553	1.170	45,8%	1.383	54,2%	2.471	96,8%	82	3,2%
	Aug 2002	2.514	1.156	46,0%	1.358	54,0%	2.448	97,4%	66	2,6%
Horchheim	Aug 2003	3.299	1.646	49,9%	1.653	50,1%	3.168	96,0%	131	4,0%
	Aug 2002	3.223	1.593	49,4%	1.630	50,6%	3.106	96,4%	117	3,6%
Horchheimer Höhe	Aug 2003	2.202	1.020	46,3%	1.182	53,7%	2.037	92,5%	165	7,5%
	Aug 2002	2.285	1.060	46,4%	1.225	53,6%	2.103	92,0%	182	8,0%
Arzheim	Aug 2003	2.261	1.073	47,5%	1.188	52,5%	2.230	98,6%	31	1,4%
	Aug 2002	2.215	1.052	47,5%	1.163	52,5%	2.183	98,6%	32	1,4%
Arenberg	Aug 2003	2.719	1.206	44,4%	1.513	55,6%	2.623	96,5%	96	3,5%
	Aug 2002	2.692	1.181	43,9%	1.511	56,1%	2.616	97,2%	76	2,8%
Immendorf	Aug 2003	1.460	718	49,2%	742	50,8%	1.440	98,6%	20	1,4%
	Aug 2002	1.468	715	48,7%	753	51,3%	1.445	98,4%	23	1,6%
Koblenz	Aug 2003	107.774	51.206	47,5%	56.568	52,5%	97.795	90,7%	9.979	9,3%
	Aug 2002	107.445	50.957	47,4%	56.488	52,6%	97.727	91,0%	9.718	9,0%

ABB. 2: ENTWICKLUNG DER EINWOHNERZAHLEN

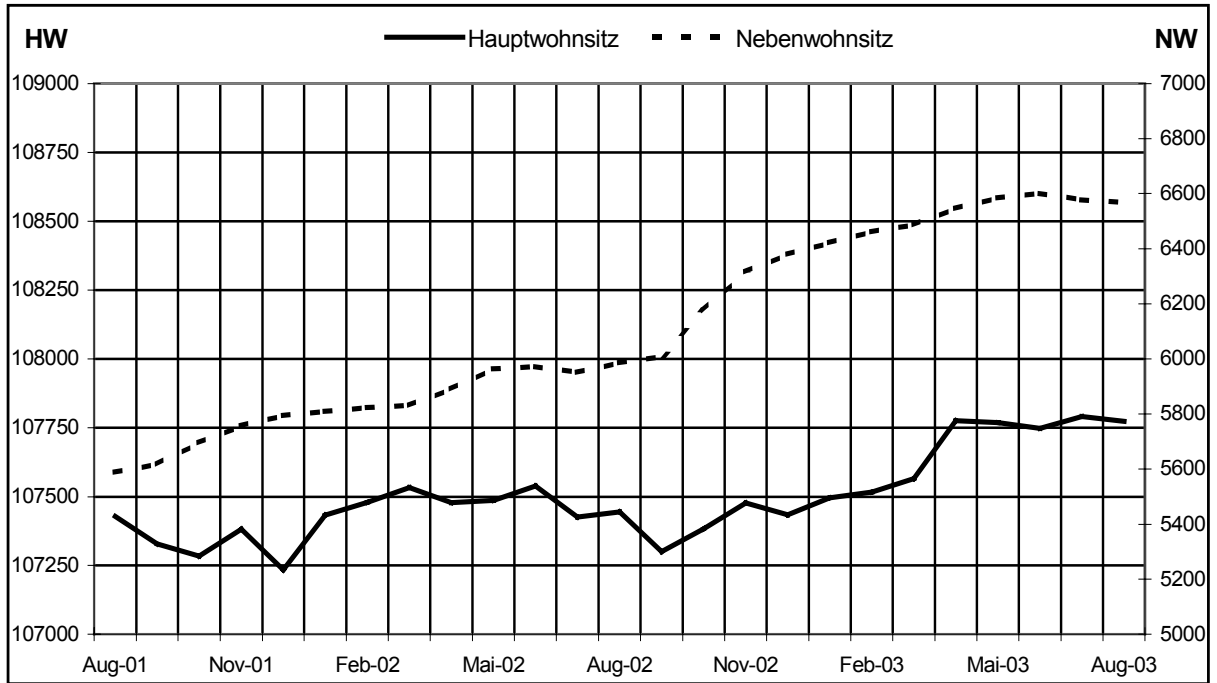


ABB. 3: ENTWICKLUNG DER ANZAHL UND DER BEVÖLKERUNGSANTEILE DER AUSLÄNDISCHEN EINWOHNER

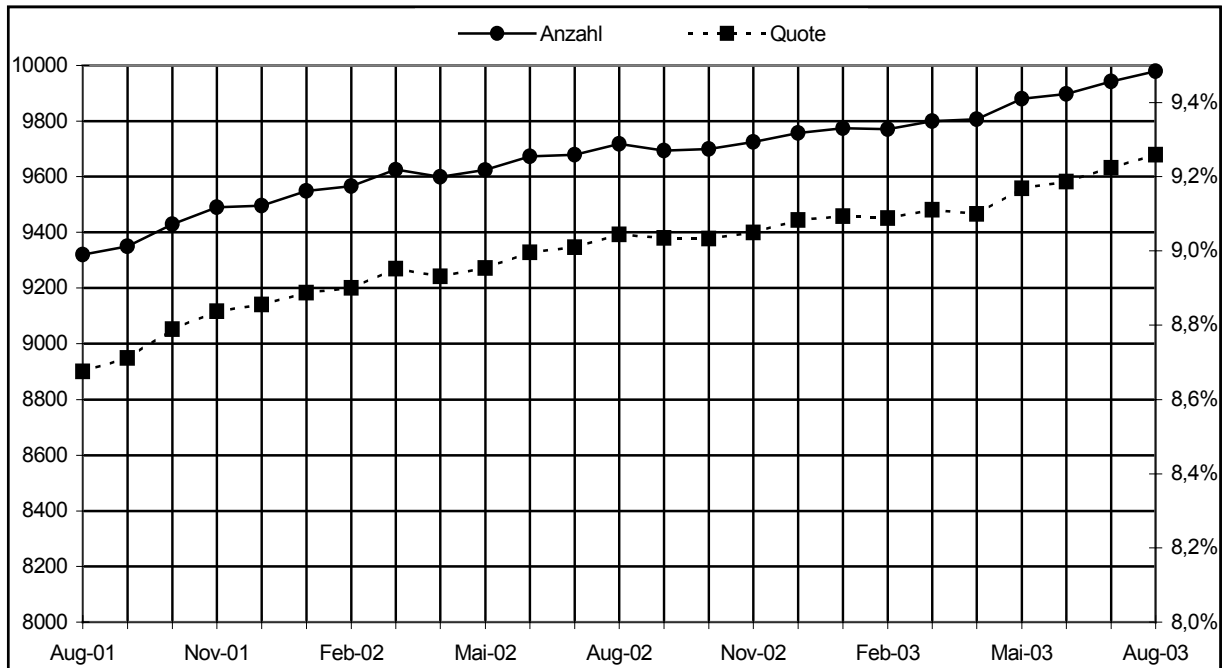


ABB. 4: BEVÖLKERUNG NACH ALTERSGRUPPEN

Stadtteil	Monat	Einwohner nach Altersgruppen											
		0-3		3-6		6-11		11-15		15-18		18-25	
		abs	%	abs	%	abs	%	abs	%	abs	%	abs	%
nicht zugeordnet	Aug 2003	-		-		-		-		-		-	
	Aug 2002	-		-		-		1		-		7	
Altstadt	Aug 2003	86	1,9%	77	1,7%	123	2,6%	108	2,3%	103	2,2%	442	9,5%
	Aug 2002	80	1,7%	83	1,8%	142	3,1%	108	2,3%	107	2,3%	441	9,5%
Mitte	Aug 2003	55	1,6%	62	1,8%	106	3,1%	88	2,6%	74	2,2%	286	8,5%
	Aug 2002	66	2,0%	68	2,0%	124	3,7%	83	2,5%	64	1,9%	258	7,7%
Süd	Aug 2003	185	2,8%	164	2,4%	250	3,7%	200	3,0%	154	2,3%	596	8,9%
	Aug 2002	184	2,8%	165	2,5%	248	3,7%	203	3,0%	149	2,2%	606	9,1%
Oberwerth	Aug 2003	34	2,7%	22	1,8%	39	3,1%	43	3,4%	50	4,0%	65	5,2%
	Aug 2002	30	2,4%	19	1,5%	38	3,1%	51	4,1%	46	3,7%	65	5,2%
Karthause Nord	Aug 2003	65	2,1%	83	2,7%	107	3,5%	98	3,2%	88	2,8%	251	8,1%
	Aug 2002	70	2,3%	74	2,4%	110	3,6%	107	3,5%	83	2,7%	258	8,4%
Karthäuserhofgelände	Aug 2003	31	1,5%	59	2,8%	73	3,5%	61	2,9%	43	2,0%	101	4,8%
	Aug 2002	38	1,8%	52	2,5%	77	3,7%	51	2,5%	37	1,8%	92	4,5%
Karthause Flugfeld	Aug 2003	109	1,9%	142	2,4%	276	4,7%	286	4,9%	260	4,4%	461	7,8%
	Aug 2002	116	2,0%	137	2,3%	287	4,9%	300	5,1%	232	3,9%	494	8,4%
Goldgrube	Aug 2003	97	2,1%	98	2,1%	155	3,3%	136	2,9%	99	2,1%	366	7,9%
	Aug 2002	96	2,1%	85	1,9%	162	3,5%	126	2,8%	113	2,5%	345	7,5%
Raental	Aug 2003	90	2,2%	90	2,2%	153	3,7%	107	2,6%	83	2,0%	320	7,7%
	Aug 2002	104	2,5%	87	2,1%	149	3,6%	106	2,6%	82	2,0%	329	7,9%
Moselweiß	Aug 2003	79	2,5%	81	2,6%	117	3,7%	106	3,4%	73	2,3%	274	8,8%
	Aug 2002	74	2,4%	69	2,2%	119	3,9%	101	3,3%	79	2,6%	276	9,0%
Stolzenfels	Aug 2003	12	2,6%	6	1,3%	17	3,7%	8	1,7%	18	3,9%	37	8,0%
	Aug 2002	8	1,7%	8	1,7%	18	3,8%	12	2,5%	15	3,2%	34	7,2%
Lay	Aug 2003	38	2,0%	42	2,3%	96	5,2%	90	4,8%	50	2,7%	160	8,6%
	Aug 2002	47	2,5%	46	2,4%	92	4,9%	87	4,6%	59	3,1%	163	8,7%
Lützel	Aug 2003	286	3,6%	247	3,1%	400	5,1%	321	4,1%	250	3,2%	667	8,5%
	Aug 2002	266	3,4%	253	3,2%	430	5,4%	302	3,8%	258	3,3%	675	8,5%
Metternich	Aug 2003	168	2,5%	144	2,2%	258	3,9%	279	4,2%	213	3,2%	516	7,7%
	Aug 2002	165	2,5%	164	2,5%	259	3,9%	261	3,9%	213	3,2%	474	7,1%
Metternich Neubaugebie	Aug 2003	53	1,9%	52	1,8%	83	2,9%	89	3,2%	53	1,9%	172	6,1%
	Aug 2002	66	2,3%	47	1,6%	88	3,1%	81	2,8%	64	2,2%	175	6,1%
Neuendorf	Aug 2003	206	3,6%	243	4,3%	386	6,8%	312	5,5%	232	4,1%	519	9,2%
	Aug 2002	208	3,7%	254	4,5%	408	7,2%	331	5,8%	219	3,9%	521	9,2%

NOCH ABB. 4

von ... bis unter ... Jahren												gesamt	Stadtteil
25-35		35-45		45-55		55-65		65-75		75 und älter			
abs	%	abs	%	abs	%	abs	%	abs	%	abs	%		
-		-		-		-		-		-		-	nicht zugeordnet
2		2		-		2		-		-		14	
907	19,5%	775	16,7%	584	12,6%	464	10,0%	450	9,7%	525	11,3%	4.644	Altstadt
906	19,5%	765	16,5%	580	12,5%	477	10,3%	433	9,3%	513	11,1%	4.635	
638	18,9%	611	18,1%	437	12,9%	399	11,8%	290	8,6%	329	9,7%	3.375	Mitte
685	20,3%	567	16,8%	437	13,0%	392	11,6%	296	8,8%	332	9,8%	3.372	
1149	17,1%	1080	16,1%	801	11,9%	708	10,6%	603	9,0%	816	12,2%	6.706	Süd
1146	17,1%	1049	15,7%	791	11,8%	732	10,9%	599	9,0%	817	12,2%	6.689	
133	10,6%	170	13,6%	195	15,6%	164	13,1%	142	11,4%	194	15,5%	1.251	Oberwerth
126	10,1%	182	14,6%	184	14,8%	159	12,8%	151	12,1%	194	15,6%	1.245	
418	13,5%	511	16,5%	420	13,5%	435	14,0%	355	11,4%	270	8,7%	3.101	Karthause Nord
427	13,9%	475	15,5%	399	13,0%	438	14,3%	351	11,5%	270	8,8%	3.062	
178	8,5%	271	12,9%	232	11,0%	232	11,0%	286	13,6%	537	25,5%	2.104	Karthäuserhofgelände
184	8,9%	246	11,9%	238	11,5%	228	11,0%	284	13,7%	539	26,1%	2.066	
612	10,4%	891	15,2%	782	13,3%	789	13,4%	717	12,2%	553	9,4%	5.878	Karthause Flugfeld
642	10,9%	888	15,0%	766	13,0%	840	14,2%	655	11,1%	547	9,3%	5.904	
547	11,8%	616	13,3%	587	12,7%	570	12,3%	658	14,2%	709	15,3%	4.638	Goldgrube
554	12,1%	597	13,0%	577	12,6%	571	12,5%	661	14,4%	694	15,1%	4.581	
591	14,2%	576	13,9%	545	13,1%	551	13,3%	482	11,6%	564	13,6%	4.152	Raental
581	14,0%	556	13,4%	548	13,2%	537	12,9%	498	12,0%	578	13,9%	4.155	
434	13,9%	484	15,5%	432	13,8%	389	12,5%	370	11,8%	284	9,1%	3.123	Moselweiß
432	14,0%	466	15,1%	423	13,7%	402	13,0%	362	11,7%	279	9,1%	3.082	
52	11,3%	45	9,8%	65	14,1%	77	16,7%	68	14,8%	56	12,1%	461	Stolzenfels
56	11,9%	48	10,2%	65	13,8%	81	17,2%	68	14,4%	59	12,5%	472	
201	10,8%	291	15,6%	314	16,9%	245	13,2%	199	10,7%	136	7,3%	1.862	Lay
203	10,8%	304	16,2%	312	16,6%	237	12,6%	201	10,7%	131	7,0%	1.882	
1111	14,1%	1209	15,4%	1009	12,8%	849	10,8%	844	10,7%	672	8,5%	7.865	Lützel
1165	14,7%	1176	14,9%	996	12,6%	925	11,7%	802	10,1%	660	8,3%	7.908	
868	13,0%	1101	16,5%	958	14,4%	800	12,0%	770	11,5%	593	8,9%	6.668	Metternich
919	13,8%	1106	16,7%	919	13,8%	824	12,4%	751	11,3%	584	8,8%	6.639	
346	12,3%	433	15,4%	414	14,7%	437	15,5%	382	13,5%	306	10,9%	2.820	Metternich Neubaugebiet
361	12,6%	453	15,8%	411	14,4%	449	15,7%	373	13,0%	295	10,3%	2.863	
778	13,8%	826	14,6%	769	13,6%	552	9,8%	508	9,0%	326	5,8%	5.657	Neuendorf
794	14,0%	864	15,2%	726	12,8%	563	9,9%	478	8,4%	310	5,5%	5.676	

NOCH ABB. 4

Stadtteil	Monat	Einwohner nach Altersgruppen											
		0-3		3-6		6-11		11-15		15-18		18-25	
Wallerstheim	Aug 2003	102	2,9%	113	3,2%	227	6,4%	187	5,3%	144	4,1%	309	8,7%
	Aug 2002	100	2,9%	119	3,4%	221	6,3%	188	5,4%	159	4,5%	271	7,7%
Industriegebiet	Aug 2003	9	2,0%	10	2,2%	22	4,9%	17	3,8%	11	2,5%	34	7,6%
	Aug 2002	5	1,2%	13	3,0%	20	4,6%	14	3,2%	12	2,8%	27	6,2%
Kesselheim	Aug 2003	63	2,4%	83	3,2%	149	5,8%	104	4,0%	78	3,0%	224	8,7%
	Aug 2002	76	3,0%	74	2,9%	143	5,6%	114	4,5%	73	2,9%	221	8,6%
Güls	Aug 2003	151	2,7%	178	3,1%	285	5,0%	211	3,7%	158	2,8%	363	6,4%
	Aug 2002	164	2,9%	174	3,1%	265	4,7%	222	3,9%	150	2,7%	389	6,9%
Rübenach	Aug 2003	152	3,0%	157	3,1%	288	5,6%	233	4,5%	161	3,1%	392	7,6%
	Aug 2002	160	3,1%	165	3,2%	282	5,4%	237	4,6%	163	3,1%	399	7,7%
Bubenheim	Aug 2003	27	2,2%	39	3,2%	60	4,9%	52	4,2%	50	4,0%	81	6,6%
	Aug 2002	31	2,5%	38	3,1%	51	4,2%	69	5,6%	36	2,9%	74	6,0%
Ehrenbreitstein	Aug 2003	59	2,9%	64	3,1%	93	4,5%	69	3,4%	59	2,9%	186	9,1%
	Aug 2002	58	2,9%	58	2,9%	75	3,8%	61	3,1%	67	3,4%	190	9,5%
Niederberg	Aug 2003	71	2,4%	87	3,0%	171	5,8%	141	4,8%	104	3,5%	214	7,3%
	Aug 2002	74	2,5%	88	3,0%	157	5,4%	139	4,8%	101	3,5%	229	7,8%
Asterstein	Aug 2003	62	2,4%	62	2,4%	133	5,1%	105	4,1%	112	4,3%	235	9,1%
	Aug 2002	57	2,2%	63	2,5%	136	5,3%	108	4,2%	122	4,8%	209	8,2%
Pfaffendorf	Aug 2003	60	2,2%	67	2,4%	110	4,0%	83	3,0%	59	2,1%	177	6,4%
	Aug 2002	60	2,2%	67	2,4%	110	4,0%	77	2,8%	59	2,1%	182	6,6%
Pfaffendorfer Höhe	Aug 2003	78	3,1%	75	2,9%	147	5,8%	92	3,6%	76	3,0%	167	6,5%
	Aug 2002	73	2,9%	70	2,8%	127	5,1%	93	3,7%	69	2,7%	156	6,2%
Horchheim	Aug 2003	87	2,6%	96	2,9%	148	4,5%	135	4,1%	76	2,3%	183	5,5%
	Aug 2002	96	3,0%	90	2,8%	146	4,5%	109	3,4%	71	2,2%	188	5,8%
Horchheimer Höhe	Aug 2003	56	2,5%	63	2,9%	86	3,9%	74	3,4%	64	2,9%	144	6,5%
	Aug 2002	75	3,3%	73	3,2%	87	3,8%	86	3,8%	60	2,6%	162	7,1%
Arzheim	Aug 2003	47	2,1%	59	2,6%	125	5,5%	84	3,7%	70	3,1%	179	7,9%
	Aug 2002	40	1,8%	63	2,8%	115	5,2%	80	3,6%	74	3,3%	177	8,0%
Arenberg	Aug 2003	56	2,1%	73	2,7%	128	4,7%	121	4,5%	86	3,2%	161	5,9%
	Aug 2002	50	1,9%	58	2,2%	137	5,1%	111	4,1%	75	2,8%	173	6,4%
Immendorf	Aug 2003	38	2,6%	51	3,5%	80	5,5%	58	4,0%	55	3,8%	133	9,1%
	Aug 2002	43	2,9%	55	3,7%	77	5,2%	52	3,5%	66	4,5%	135	9,2%
Koblenz	Aug 2003	2712	2,5%	2889	2,7%	4891	4,5%	4098	3,8%	3206	3,0%	8415	7,8%
	Aug 2002	2780	2,6%	2879	2,7%	4900	4,6%	4071	3,8%	3177	3,0%	8395	7,8%

NOCH ABB. 4

von ... bis unter ... Jahren												gesamt	Stadtteil
25-35		35-45		45-55		55-65		65-75		75 und älter			
abs	%	abs	%	abs	%	abs	%	abs	%	abs	%		
400	11,3%	598	16,9%	497	14,1%	375	10,6%	301	8,5%	280	7,9%	3.533	Wallerstheim
413	11,8%	610	17,4%	471	13,4%	389	11,1%	302	8,6%	262	7,5%	3.505	
63	14,2%	72	16,2%	84	18,9%	47	10,6%	50	11,2%	26	5,8%	445	Industrie- gebiet
57	13,1%	77	17,7%	77	17,7%	52	12,0%	55	12,7%	25	5,8%	434	
377	14,6%	448	17,4%	388	15,1%	291	11,3%	226	8,8%	144	5,6%	2.575	Kesselheim
372	14,5%	457	17,9%	379	14,8%	288	11,3%	222	8,7%	141	5,5%	2.560	
706	12,4%	1043	18,3%	843	14,8%	692	12,1%	579	10,2%	488	8,6%	5.697	Güls
714	12,6%	1051	18,6%	817	14,4%	693	12,3%	572	10,1%	445	7,9%	5.656	
682	13,3%	955	18,6%	716	13,9%	573	11,1%	514	10,0%	322	6,3%	5.145	Rübenach
725	14,0%	949	18,3%	704	13,5%	608	11,7%	485	9,3%	319	6,1%	5.196	
140	11,3%	222	18,0%	208	16,8%	161	13,0%	120	9,7%	76	6,1%	1.236	Bubenheim
156	12,7%	218	17,8%	194	15,8%	169	13,8%	114	9,3%	74	6,0%	1.224	
322	15,7%	337	16,4%	259	12,6%	237	11,6%	198	9,7%	167	8,1%	2.050	Ehrenbreit- stein
318	15,9%	324	16,2%	251	12,6%	234	11,7%	198	9,9%	161	8,1%	1.995	
355	12,1%	477	16,2%	426	14,5%	369	12,6%	304	10,3%	221	7,5%	2.940	Niederberg
367	12,6%	481	16,5%	393	13,4%	390	13,3%	299	10,2%	204	7,0%	2.922	
258	10,0%	350	13,5%	386	14,9%	412	15,9%	257	9,9%	213	8,2%	2.585	Asterstein
264	10,4%	332	13,1%	387	15,2%	419	16,5%	242	9,5%	205	8,1%	2.544	
390	14,1%	491	17,7%	373	13,5%	381	13,8%	325	11,7%	253	9,1%	2.769	Pfaffendorf
413	14,9%	464	16,8%	368	13,3%	396	14,3%	306	11,1%	265	9,6%	2.767	
301	11,8%	370	14,5%	341	13,4%	346	13,6%	299	11,7%	261	10,2%	2.553	Pfaffendorfer Höhe
300	11,9%	382	15,2%	330	13,1%	367	14,6%	288	11,5%	259	10,3%	2.514	
450	13,6%	589	17,9%	427	12,9%	411	12,5%	371	11,2%	326	9,9%	3.299	Horchheim
460	14,3%	549	17,0%	419	13,0%	425	13,2%	360	11,2%	310	9,6%	3.223	
303	13,8%	316	14,4%	282	12,8%	315	14,3%	301	13,7%	198	9,0%	2.202	Horchheimer Höhe
329	14,4%	318	13,9%	283	12,4%	319	14,0%	287	12,6%	206	9,0%	2.285	
227	10,0%	387	17,1%	340	15,0%	276	12,2%	233	10,3%	234	10,3%	2.261	Arzheim
226	10,2%	366	16,5%	342	15,4%	269	12,1%	238	10,7%	225	10,2%	2.215	
252	9,3%	428	15,7%	366	13,5%	352	12,9%	310	11,4%	386	14,2%	2.719	Arenberg
235	8,7%	428	15,9%	359	13,3%	366	13,6%	297	11,0%	403	15,0%	2.692	
145	9,9%	245	16,8%	248	17,0%	173	11,8%	131	9,0%	103	7,1%	1.460	Immendorf
150	10,2%	247	16,8%	243	16,6%	168	11,4%	136	9,3%	96	6,5%	1.468	
14334	13,3%	17218	16,0%	14728	13,7%	13072	12,1%	11643	10,8%	10568	9,8%	107.774	Koblenz
14682	13,7%	16997	15,8%	14389	13,4%	13409	12,5%	11364	10,6%	10402	9,7%	107.445	

ABB. 5: ALTERSQUOTEN IN DEN STADTTILEN

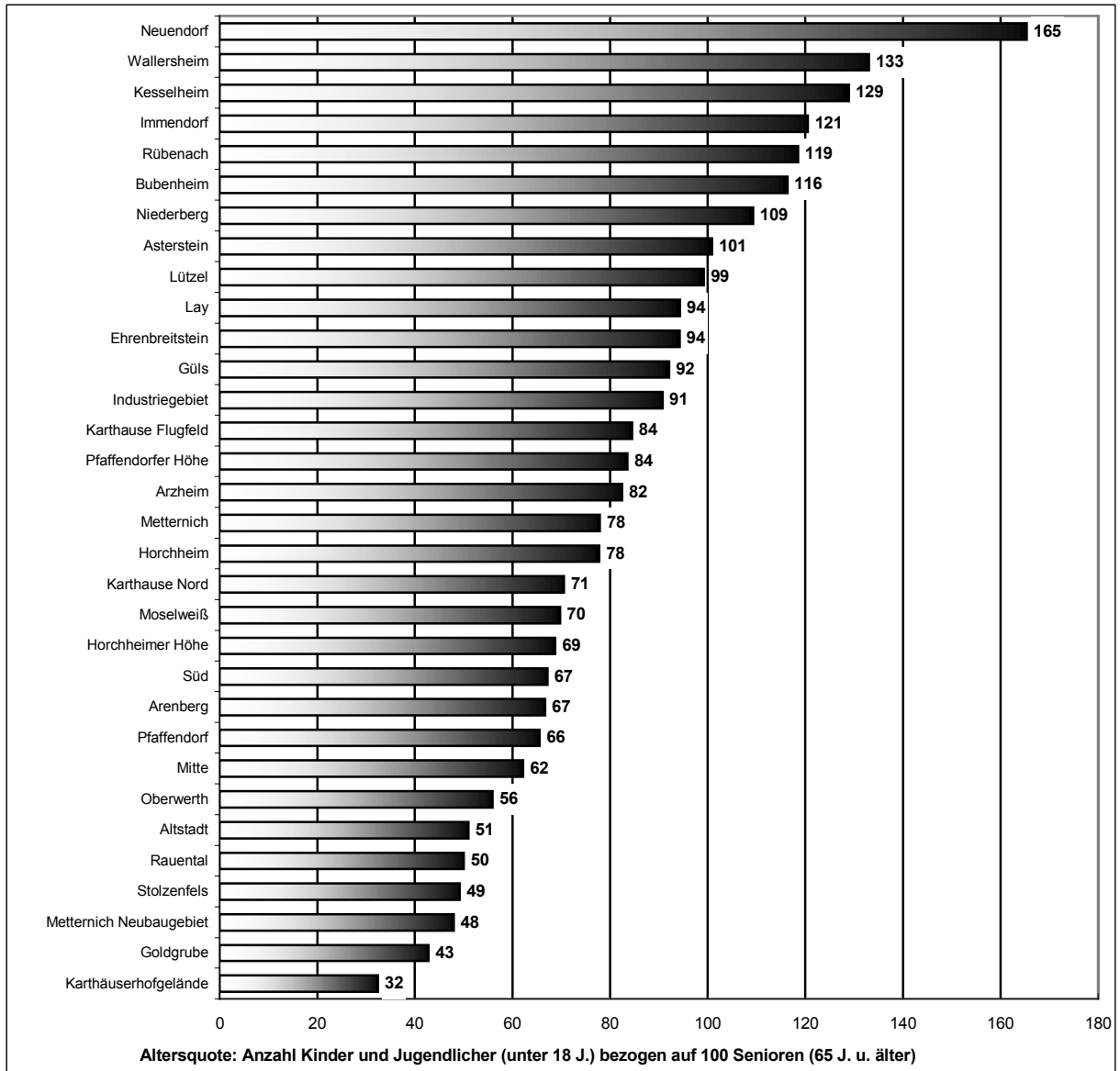


ABB. 6: VERÄNDERUNG DER ALTERSQUOTEN IN KOBLENZ NACH QUARTALEN

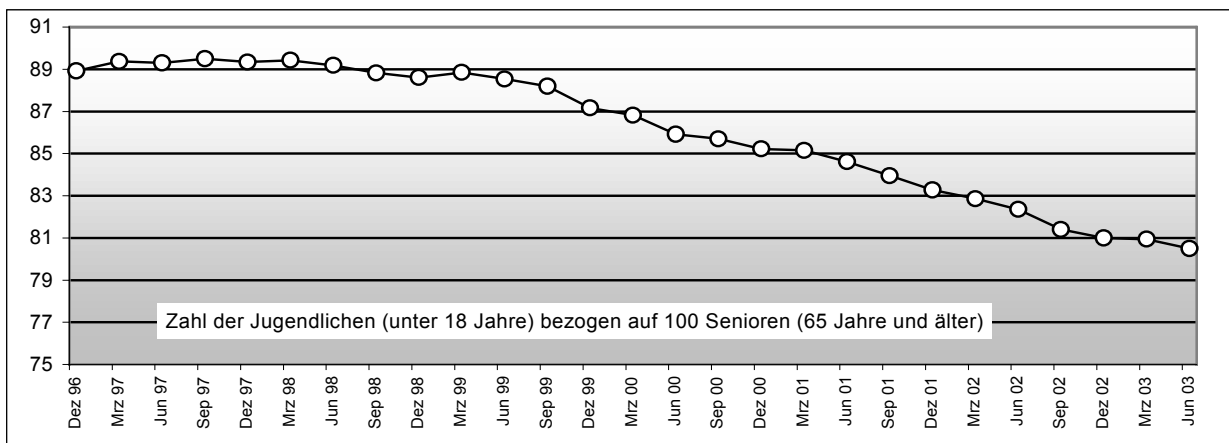


ABB. 7: AUSLÄNDISCHE BEVÖLKERUNG NACH NATIONALITÄTEN

Stadtteil	Monat	Ausländische Bevölkerung		nach Nationalitätengruppen					
				EU-Staaten		andere europ. Staaten		andere Kontinente	
		abs	Quote	abs	%*	abs	%*	abs	%*
nicht zugeordnet	Aug 2003	-		-		-		-	
	Aug 2002	5		2		1		2	
Altstadt	Aug 2003	816	17,6%	238	29,2%	285	34,9%	293	35,9%
	Aug 2002	855	18,4%	252	29,5%	308	36,0%	295	34,5%
Mitte	Aug 2003	423	12,5%	106	25,1%	152	35,9%	165	39,0%
	Aug 2002	403	12,0%	114	28,3%	138	34,2%	151	37,5%
Süd	Aug 2003	531	7,9%	101	19,0%	309	58,2%	121	22,8%
	Aug 2002	515	7,7%	99	19,2%	280	54,4%	136	26,4%
Oberwerth	Aug 2003	50	4,0%	18	36,0%	15	30,0%	17	34,0%
	Aug 2002	51	4,1%	16	31,4%	14	27,5%	21	41,2%
Karthause Nord	Aug 2003	202	6,5%	32	15,8%	81	40,1%	89	44,1%
	Aug 2002	178	5,8%	32	18,0%	81	45,5%	65	36,5%
Karthäuserhofgelände	Aug 2003	59	2,8%	20	33,9%	26	44,1%	13	22,0%
	Aug 2002	58	2,8%	16	27,6%	27	46,6%	15	25,9%
Karthause Flugfeld	Aug 2003	473	8,0%	85	18,0%	296	62,6%	92	19,5%
	Aug 2002	474	8,0%	93	19,6%	291	61,4%	90	19,0%
Goldgrube	Aug 2003	697	15,0%	58	8,3%	438	62,8%	201	28,8%
	Aug 2002	636	13,9%	56	8,8%	408	64,2%	172	27,0%
Raumental	Aug 2003	631	15,2%	73	11,6%	413	65,5%	145	23,0%
	Aug 2002	592	14,2%	68	11,5%	385	65,0%	139	23,5%
Moselweiß	Aug 2003	226	7,2%	50	22,1%	116	51,3%	60	26,5%
	Aug 2002	214	6,9%	48	22,4%	114	53,3%	52	24,3%
Stolzenfels	Aug 2003	28	6,1%	9	32,1%	16	57,1%	3	10,7%
	Aug 2002	23	4,9%	8	34,8%	12	52,2%	3	13,0%
Lay	Aug 2003	32	1,7%	11	34,4%	19	59,4%	2	6,3%
	Aug 2002	33	1,8%	9	27,3%	21	63,6%	3	9,1%
Lützel	Aug 2003	1573	20,0%	119	7,6%	1068	67,9%	386	24,5%
	Aug 2002	1567	19,8%	118	7,5%	1107	70,6%	342	21,8%
Metternich	Aug 2003	493	7,4%	88	17,8%	294	59,6%	111	22,5%
	Aug 2002	457	6,9%	87	19,0%	249	54,5%	121	26,5%
Metternich Neubaugebiet	Aug 2003	127	4,5%	17	13,4%	56	44,1%	54	42,5%
	Aug 2002	132	4,6%	23	17,4%	65	49,2%	44	33,3%
Neuendorf	Aug 2003	1257	22,2%	48	3,8%	909	72,3%	300	23,9%
	Aug 2002	1232	21,7%	60	4,9%	895	72,6%	277	22,5%

NOCH ABB. 7

nach ausgewählten Staaten										Stadtteil
Türkei		Serbien und Montenegro		Italien		Ukraine		Russland		
abs	%*	abs	%*	abs	%*	abs	%*	abs	%*	
-		-		-		-		-		nicht zugeordnet
-		-		-		-		-		
88	10,8%	35	4,3%	111	13,6%	28	3,4%	23	2,8%	Altstadt
93	10,9%	41	4,8%	123	14,4%	30	3,5%	21	2,5%	
39	9,2%	22	5,2%	40	9,5%	20	4,7%	10	2,4%	Mitte
31	7,7%	20	5,0%	45	11,2%	14	3,5%	10	2,5%	
36	6,8%	46	8,7%	32	6,0%	56	10,5%	58	10,9%	Süd
40	7,8%	38	7,4%	39	7,6%	45	8,7%	70	13,6%	
1	2,0%	6	12,0%	6	12,0%	-	-	2	4,0%	Oberwerth
1	2,0%	6	11,8%	5	9,8%	-	-	2	3,9%	
10	5,0%	5	2,5%	11	5,4%	12	5,9%	4	2,0%	Karthause Nord
16	9,0%	2	1,1%	8	4,5%	11	6,2%	3	1,7%	
6	10,2%	4	6,8%	4	6,8%	2	3,4%	-	-	Karhäuserhofgelände
6	10,3%	6	10,3%	4	6,9%	2	3,4%	-	-	
18	3,8%	14	3,0%	23	4,9%	103	21,8%	80	16,9%	Karthause Flugfeld
20	4,2%	12	2,5%	25	5,3%	102	21,5%	78	16,5%	
52	7,5%	37	5,3%	17	2,4%	150	21,5%	101	14,5%	Goldgrube
51	8,0%	35	5,5%	24	3,8%	129	20,3%	84	13,2%	
40	6,3%	41	6,5%	31	4,9%	110	17,4%	88	13,9%	Rauental
43	7,3%	55	9,3%	31	5,2%	90	15,2%	73	12,3%	
20	8,8%	26	11,5%	18	8,0%	19	8,4%	13	5,8%	Moselweiß
24	11,2%	24	11,2%	19	8,9%	22	10,3%	10	4,7%	
1	3,6%	4	14,3%	2	7,1%	-	-	-	-	Stolzenfels
1	4,3%	3	13,0%	4	17,4%	-	-	-	-	
1	3,1%	10	31,3%	2	6,3%	2	6,3%	-	-	Lay
-	-	9	27,3%	2	6,1%	2	6,1%	-	-	
576	36,6%	192	12,2%	52	3,3%	80	5,1%	72	4,6%	Lützel
580	37,0%	211	13,5%	49	3,1%	76	4,9%	69	4,4%	
109	22,1%	80	16,2%	31	6,3%	17	3,4%	10	2,0%	Metternich
112	24,5%	42	9,2%	35	7,7%	17	3,7%	7	1,5%	
9	7,1%	8	6,3%	3	2,4%	3	2,4%	10	7,9%	Metternich Neubaugebiet
11	8,3%	12	9,1%	6	4,5%	3	2,3%	9	6,8%	
599	47,7%	63	5,0%	18	1,4%	79	6,3%	76	6,0%	Neuendorf
603	48,9%	59	4,8%	21	1,7%	70	5,7%	59	4,8%	

NOCH ABB. 7:

Stadtteil	Monat	Ausländische Bevölkerung		nach Nationalitätengruppen					
				EU-Staaten		andere europ. Staaten		andere Kontinente	
		abs	Quote	abs	%*	abs	%*	abs	%*
Wallersheim	Aug 2003	328	9,3%	24	7,3%	228	69,5%	76	23,2%
	Aug 2002	317	9,0%	17	5,4%	227	71,6%	73	23,0%
Industriegebiet	Aug 2003	41	9,2%	5	12,2%	24	58,5%	12	29,3%
	Aug 2002	27	6,2%	5	18,5%	19	70,4%	3	11,1%
Kesselheim	Aug 2003	285	11,1%	39	13,7%	227	79,6%	19	6,7%
	Aug 2002	282	11,0%	43	15,2%	216	76,6%	23	8,2%
Güls	Aug 2003	189	3,3%	61	32,3%	83	43,9%	45	23,8%
	Aug 2002	207	3,7%	61	29,5%	95	45,9%	51	24,6%
Rübenach	Aug 2003	263	5,1%	23	8,7%	197	74,9%	43	16,3%
	Aug 2002	278	5,4%	24	8,6%	216	77,7%	38	13,7%
Bubenheim	Aug 2003	44	3,6%	10	22,7%	19	43,2%	15	34,1%
	Aug 2002	43	3,5%	10	23,3%	16	37,2%	17	39,5%
Ehrenbreitstein	Aug 2003	195	9,5%	32	16,4%	93	47,7%	70	35,9%
	Aug 2002	186	9,3%	40	21,5%	69	37,1%	77	41,4%
Niederberg	Aug 2003	170	5,8%	37	21,8%	87	51,2%	46	27,1%
	Aug 2002	153	5,2%	39	25,5%	73	47,7%	41	26,8%
Asterstein	Aug 2003	128	5,0%	17	13,3%	88	68,8%	23	18,0%
	Aug 2002	109	4,3%	21	19,3%	66	60,6%	22	20,2%
Pfaffendorf	Aug 2003	193	7,0%	36	18,7%	82	42,5%	75	38,9%
	Aug 2002	195	7,0%	37	19,0%	72	36,9%	86	44,1%
Pfaffendorfer Höhe	Aug 2003	82	3,2%	16	19,5%	37	45,1%	29	35,4%
	Aug 2002	66	2,6%	9	13,6%	35	53,0%	22	33,3%
Horchheim	Aug 2003	131	4,0%	51	38,9%	54	41,2%	26	19,8%
	Aug 2002	117	3,6%	44	37,6%	44	37,6%	29	24,8%
Horchheimer Höhe	Aug 2003	165	7,5%	14	8,5%	92	55,8%	59	35,8%
	Aug 2002	182	8,0%	12	6,6%	106	58,2%	64	35,2%
Arzheim	Aug 2003	31	1,4%	12	38,7%	15	48,4%	4	12,9%
	Aug 2002	32	1,4%	12	37,5%	14	43,8%	6	18,8%
Arenberg	Aug 2003	96	3,5%	29	30,2%	39	40,6%	28	29,2%
	Aug 2002	76	2,8%	33	43,4%	28	36,8%	15	19,7%
Immendorf	Aug 2003	20	1,4%	13	65,0%	7	35,0%	-	-
	Aug 2002	23	1,6%	13	56,5%	7	30,4%	3	13,0%
Koblenz	Aug 2003	9979	9,3%	1492	15,0%	5865	58,8%	2622	26,3%
	Aug 2002	9718	9,0%	1521	15,7%	5699	58,6%	2498	25,7%

* Bezugsgröße der Prozentwerte ist die Anzahl der ausländischen Einwohner in den jeweiligen Stadtteilen

NOCH ABB. 7:

nach ausgewählten Staaten										Stadtteil
Türkei		Serbien und Montenegro		Italien		Ukraine		Russland		
abs	%*	abs	%*	abs	%*	abs	%*	abs	%*	
144	43,9%	12	3,7%	7	2,1%	6	1,8%	18	5,5%	Wallersheim
139	43,8%	14	4,4%	2	0,6%	12	3,8%	14	4,4%	
4	9,8%	4	9,8%	1	2,4%	-	-	-	-	Industriegebiet
6	22,2%	5	18,5%	1	3,7%	-	-	-	-	
149	52,3%	27	9,5%	21	7,4%	10	3,5%	3	1,1%	Kesselheim
151	53,5%	26	9,2%	22	7,8%	5	1,8%	2	0,7%	
26	13,8%	26	13,8%	7	3,7%	1	0,5%	-	-	Güls
23	11,1%	37	17,9%	12	5,8%	1	0,5%	1	0,5%	
31	11,8%	117	44,5%	4	1,5%	8	3,0%	2	0,8%	Rübenach
32	11,5%	130	46,8%	6	2,2%	8	2,9%	6	2,2%	
-	-	9	20,5%	2	4,5%	-	-	-	-	Bubenheim
2	4,7%	1	2,3%	2	4,7%	-	-	-	-	
5	2,6%	6	3,1%	7	3,6%	24	12,3%	15	7,7%	Ehrenbreitstein
7	3,8%	6	3,2%	9	4,8%	2	1,1%	8	4,3%	
10	5,9%	12	7,1%	11	6,5%	16	9,4%	16	9,4%	Niederberg
9	5,9%	10	6,5%	12	7,8%	14	9,2%	9	5,9%	
10	7,8%	17	13,3%	1	0,8%	15	11,7%	19	14,8%	Asterstein
7	6,4%	16	14,7%	3	2,8%	8	7,3%	18	16,5%	
27	14,0%	21	10,9%	8	4,1%	1	0,5%	-	-	Pfaffendorf
21	10,8%	20	10,3%	7	3,6%	2	1,0%	-	-	
2	2,4%	1	1,2%	2	2,4%	5	6,1%	5	6,1%	Pfaffendorfer Höhe
2	3,0%	1	1,5%	2	3,0%	4	6,1%	6	9,1%	
6	4,6%	16	12,2%	20	15,3%	5	3,8%	6	4,6%	Horchheim
4	3,4%	21	17,9%	16	13,7%	-	-	2	1,7%	
9	5,5%	-	-	2	1,2%	27	16,4%	34	20,6%	Horchheimer Höhe
13	7,1%	2	1,1%	2	1,1%	33	18,1%	35	19,2%	
-	-	6	19,4%	1	3,2%	-	-	-	-	Arzheim
3	9,4%	5	15,6%	1	3,1%	-	-	-	-	
4	4,2%	2	2,1%	9	9,4%	13	13,5%	3	3,1%	Arenberg
3	3,9%	4	5,3%	9	11,8%	2	2,6%	2	2,6%	
-	-	1	5,0%	1	5,0%	-	-	1	5,0%	Immendorf
-	-	1	4,3%	1	4,3%	-	-	1	4,3%	
2032	20,4%	870	8,7%	505	5,1%	812	8,1%	669	6,7%	Koblenz
2054	21,1%	874	9,0%	547	5,6%	704	7,2%	599	6,2%	

ABB. 8: BEVÖLKERUNG NACH FAMILIENSTAND

Stadtteil	Monat	Einwohner	darunter							
			ledig		verheiratet*		verwitwet		geschieden	
			absolut	%	absolut	%	absolut	%	absolut	%
nicht zugeordnet	Aug 2003	-	-		-		-		-	
	Aug 2002	14	9		5		-		-	
Altstadt	Aug 2003	4.644	2.133	45,9%	1.610	34,7%	411	8,9%	490	10,6%
	Aug 2002	4.635	2.092	45,1%	1.646	35,5%	417	9,0%	480	10,4%
Mitte	Aug 2003	3.375	1.525	45,2%	1.310	38,8%	232	6,9%	308	9,1%
	Aug 2002	3.372	1.533	45,5%	1.315	39,0%	232	6,9%	292	8,7%
Süd	Aug 2003	6.706	3.028	45,2%	2.450	36,5%	647	9,6%	581	8,7%
	Aug 2002	6.689	2.980	44,6%	2.474	37,0%	666	10,0%	569	8,5%
Oberwerth	Aug 2003	1.251	457	36,5%	576	46,0%	137	11,0%	81	6,5%
	Aug 2002	1.245	458	36,8%	573	46,0%	142	11,4%	72	5,8%
Karthause Nord	Aug 2003	3.101	1.193	38,5%	1.476	47,6%	239	7,7%	193	6,2%
	Aug 2002	3.062	1.182	38,6%	1.439	47,0%	254	8,3%	187	6,1%
Karthäuserhofgelände	Aug 2003	2.104	650	30,9%	950	45,2%	384	18,3%	120	5,7%
	Aug 2002	2.066	620	30,0%	945	45,7%	388	18,8%	113	5,5%
Karthause Flugfeld	Aug 2003	5.878	2.065	35,1%	3.040	51,7%	422	7,2%	351	6,0%
	Aug 2002	5.904	2.076	35,2%	3.058	51,8%	423	7,2%	347	5,9%
Goldgrube	Aug 2003	4.638	1.655	35,7%	1.968	42,4%	545	11,8%	470	10,1%
	Aug 2002	4.581	1.609	35,1%	1.996	43,6%	542	11,8%	434	9,5%
Raumental	Aug 2003	4.152	1.571	37,8%	1.789	43,1%	418	10,1%	374	9,0%
	Aug 2002	4.155	1.546	37,2%	1.802	43,4%	424	10,2%	383	9,2%
Moselweiß	Aug 2003	3.123	1.249	40,0%	1.385	44,3%	252	8,1%	237	7,6%
	Aug 2002	3.082	1.230	39,9%	1.376	44,6%	252	8,2%	224	7,3%
Stolzenfels	Aug 2003	461	152	33,0%	230	49,9%	41	8,9%	38	8,2%
	Aug 2002	472	159	33,7%	236	50,0%	44	9,3%	33	7,0%
Lay	Aug 2003	1.862	661	35,5%	991	53,2%	119	6,4%	91	4,9%
	Aug 2002	1.882	676	35,9%	1.006	53,5%	112	6,0%	88	4,7%
Lützel	Aug 2003	7.865	3.185	40,5%	3.285	41,8%	628	8,0%	767	9,8%
	Aug 2002	7.908	3.200	40,5%	3.349	42,3%	634	8,0%	725	9,2%
Metternich	Aug 2003	6.668	2.625	39,4%	3.052	45,8%	478	7,2%	513	7,7%
	Aug 2002	6.639	2.589	39,0%	3.047	45,9%	492	7,4%	511	7,7%
Metternich Neubaugebiet	Aug 2003	2.820	968	34,3%	1.360	48,2%	274	9,7%	218	7,7%
	Aug 2002	2.863	976	34,1%	1.402	49,0%	267	9,3%	218	7,6%
Neuendorf	Aug 2003	5.657	2.379	42,1%	2.607	46,1%	321	5,7%	350	6,2%
	Aug 2002	5.676	2.412	42,5%	2.604	45,9%	316	5,6%	344	6,1%
Wallersheim	Aug 2003	3.533	1.331	37,7%	1.767	50,0%	255	7,2%	180	5,1%
	Aug 2002	3.505	1.310	37,4%	1.750	49,9%	259	7,4%	186	5,3%
Industriegebiet	Aug 2003	445	161	36,2%	235	52,8%	24	5,4%	25	5,6%
	Aug 2002	434	153	35,3%	228	52,5%	25	5,8%	28	6,5%

NOCH ABB. 8:

Stadtteil	Monat	Einwohner	darunter							
			ledig		verheiratet*		verwitwet		geschieden	
			absolut	%	absolut	%	absolut	%	absolut	%
Kesselheim	Aug 2003	2.575	965	37,5%	1.272	49,4%	158	6,1%	180	7,0%
	Aug 2002	2.560	949	37,1%	1.280	50,0%	160	6,3%	171	6,7%
Güls	Aug 2003	5.697	2.102	36,9%	2.847	50,0%	398	7,0%	350	6,1%
	Aug 2002	5.656	2.080	36,8%	2.856	50,5%	380	6,7%	340	6,0%
Rübenach	Aug 2003	5.145	1.961	38,1%	2.559	49,7%	304	5,9%	321	6,2%
	Aug 2002	5.196	1.979	38,1%	2.603	50,1%	296	5,7%	318	6,1%
Bubenheim	Aug 2003	1.236	455	36,8%	617	49,9%	82	6,6%	82	6,6%
	Aug 2002	1.224	440	35,9%	615	50,2%	87	7,1%	82	6,7%
Ehrenbreitstein	Aug 2003	2.050	869	42,4%	869	42,4%	137	6,7%	175	8,5%
	Aug 2002	1.995	838	42,0%	852	42,7%	142	7,1%	163	8,2%
Niederberg	Aug 2003	2.940	1.110	37,8%	1.435	48,8%	204	6,9%	191	6,5%
	Aug 2002	2.922	1.110	38,0%	1.407	48,2%	192	6,6%	213	7,3%
Asterstein	Aug 2003	2.585	966	37,4%	1.279	49,5%	180	7,0%	160	6,2%
	Aug 2002	2.544	956	37,6%	1.257	49,4%	180	7,1%	151	5,9%
Pfaffendorf	Aug 2003	2.769	1.117	40,3%	1.233	44,5%	200	7,2%	219	7,9%
	Aug 2002	2.767	1.099	39,7%	1.260	45,5%	200	7,2%	208	7,5%
Pfaffendorfer Höhe	Aug 2003	2.553	902	35,3%	1.252	49,0%	198	7,8%	201	7,9%
	Aug 2002	2.514	854	34,0%	1.264	50,3%	210	8,4%	186	7,4%
Horchheim	Aug 2003	3.299	1.305	39,6%	1.492	45,2%	257	7,8%	245	7,4%
	Aug 2002	3.223	1.256	39,0%	1.473	45,7%	256	7,9%	238	7,4%
Horchheimer Höhe	Aug 2003	2.202	715	32,5%	1.112	50,5%	168	7,6%	207	9,4%
	Aug 2002	2.285	771	33,7%	1.150	50,3%	171	7,5%	193	8,4%
Arzheim	Aug 2003	2.261	782	34,6%	1.168	51,7%	189	8,4%	122	5,4%
	Aug 2002	2.215	746	33,7%	1.167	52,7%	194	8,8%	108	4,9%
Arenberg	Aug 2003	2.719	996	36,6%	1.309	48,1%	273	10,0%	141	5,2%
	Aug 2002	2.692	965	35,8%	1.309	48,6%	274	10,2%	144	5,3%
Immendorf	Aug 2003	1.460	563	38,6%	728	49,9%	108	7,4%	61	4,2%
	Aug 2002	1.468	569	38,8%	742	50,5%	105	7,2%	52	3,5%
Koblenz	Aug 2003	107.774	41.796	38,8%	49.253	45,7%	8.683	8,1%	8.042	7,5%
	Aug 2002	107.445	41.422	38,6%	49.486	46,1%	8.736	8,1%	7.801	7,3%

* incl. Lebenspartnerschaften

ABB. 9: BEVÖLKERUNG NACH RELIGIONSZUGEHÖRIGKEIT

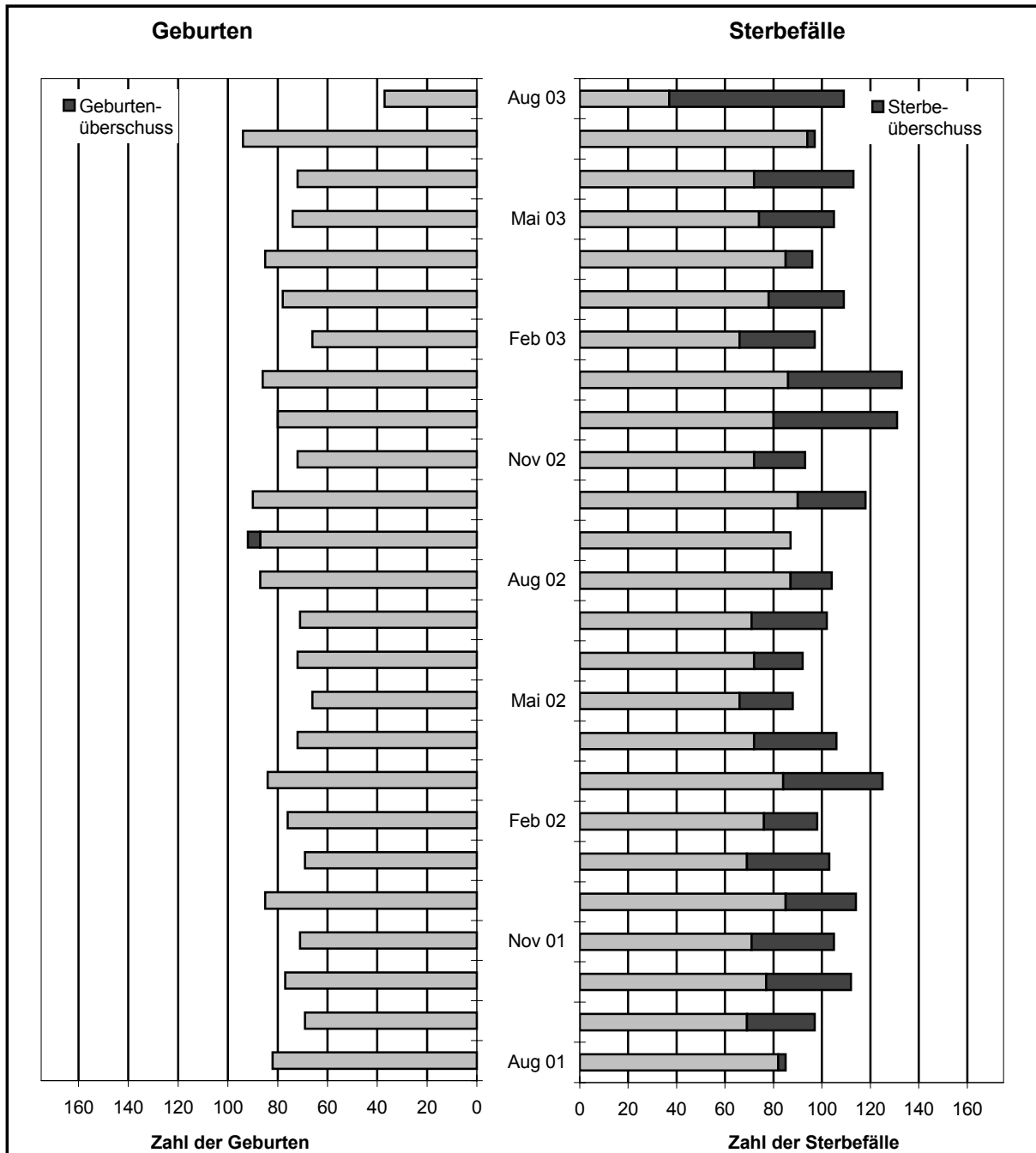
Stadtteil	Monat	Einwohner	davon nach Religionszugehörigkeit							
			römisch-katholisch		evangelisch		andere Religionszugehörigkeit*		keine / ohne Angabe*	
			absolut	%	absolut	%	absolut	%	absolut	%
nicht zugeordnet	Aug 2003	-	-		-		-		-	
	Aug 2002	14	3		3		-		8	
Altstadt	Aug 2003	4.644	2.256	48,6%	841	18,1%	46	1,0%	1.501	32,3%
	Aug 2002	4.635	2.285	49,3%	843	18,2%	40	0,9%	1.467	31,7%
Mitte	Aug 2003	3.375	1.584	46,9%	764	22,6%	12	0,4%	1.015	30,1%
	Aug 2002	3.372	1.596	47,3%	773	22,9%	15	0,4%	988	29,3%
Süd	Aug 2003	6.706	3.457	51,6%	1.517	22,6%	73	1,1%	1.659	24,7%
	Aug 2002	6.689	3.513	52,5%	1.584	23,7%	57	0,9%	1.535	22,9%
Oberwerth	Aug 2003	1.251	674	53,9%	324	25,9%	4	0,3%	249	19,9%
	Aug 2002	1.245	697	56,0%	322	25,9%	-	-	226	18,2%
Karthause Nord	Aug 2003	3.101	1.743	56,2%	687	22,2%	19	0,6%	652	21,0%
	Aug 2002	3.062	1.751	57,2%	704	23,0%	7	0,2%	600	19,6%
Karthäuserhofgelände	Aug 2003	2.104	1.194	56,7%	586	27,9%	2	0,1%	322	15,3%
	Aug 2002	2.066	1.179	57,1%	588	28,5%	4	0,2%	295	14,3%
Karthause Flugfeld	Aug 2003	5.878	2.708	46,1%	1.737	29,6%	100	1,7%	1.333	22,7%
	Aug 2002	5.904	2.775	47,0%	1.766	29,9%	82	1,4%	1.281	21,7%
Goldgrube	Aug 2003	4.638	2.533	54,6%	820	17,7%	142	3,1%	1.143	24,6%
	Aug 2002	4.581	2.618	57,1%	814	17,8%	115	2,5%	1.034	22,6%
Raumental	Aug 2003	4.152	2.273	54,7%	757	18,2%	95	2,3%	1.027	24,7%
	Aug 2002	4.155	2.312	55,6%	775	18,7%	71	1,7%	997	24,0%
Moselweiß	Aug 2003	3.123	1.956	62,6%	516	16,5%	14	0,4%	637	20,4%
	Aug 2002	3.082	1.973	64,0%	506	16,4%	10	0,3%	593	19,2%
Stolzenfels	Aug 2003	461	322	69,8%	62	13,4%	2	0,4%	75	16,3%
	Aug 2002	472	334	70,8%	62	13,1%	1	0,2%	75	15,9%
Lay	Aug 2003	1.862	1.420	76,3%	215	11,5%	7	0,4%	220	11,8%
	Aug 2002	1.882	1.441	76,6%	222	11,8%	3	0,2%	216	11,5%
Lützel	Aug 2003	7.865	3.638	46,3%	1.453	18,5%	104	1,3%	2.670	33,9%
	Aug 2002	7.908	3.810	48,2%	1.450	18,3%	76	1,0%	2.572	32,5%
Metternich	Aug 2003	6.668	4.121	61,8%	1.094	16,4%	18	0,3%	1.435	21,5%
	Aug 2002	6.639	4.123	62,1%	1.090	16,4%	9	0,1%	1.417	21,3%
Metternich Neubaugebiet	Aug 2003	2.820	1.718	60,9%	505	17,9%	8	0,3%	589	20,9%
	Aug 2002	2.863	1.745	61,0%	526	18,4%	7	0,2%	585	20,4%
Neuendorf	Aug 2003	5.657	2.768	48,9%	844	14,9%	107	1,9%	1.938	34,3%
	Aug 2002	5.676	2.931	51,6%	802	14,1%	84	1,5%	1.859	32,8%
Wallersheim	Aug 2003	3.533	2.114	59,8%	525	14,9%	17	0,5%	877	24,8%
	Aug 2002	3.505	2.142	61,1%	515	14,7%	12	0,3%	836	23,9%
Industriegebiet	Aug 2003	445	272	61,1%	77	17,3%	2	0,4%	94	21,1%
	Aug 2002	434	262	60,4%	81	18,7%	-	-	91	21,0%

NOCH ABB. 9:

Stadtteil	Monat	Einwohner	davon nach Religionszugehörigkeit							
			römisch-katholisch		evangelisch		andere Religionszugehörigkeit*		keine / ohne Angabe*	
			absolut	%	absolut	%	absolut	%	absolut	%
Kesselheim	Aug 2003	2.575	1.607	62,4%	351	13,6%	17	0,7%	600	23,3%
	Aug 2002	2.560	1.619	63,2%	360	14,1%	-	-	581	22,7%
Güls	Aug 2003	5.697	3.849	67,6%	941	16,5%	18	0,3%	889	15,6%
	Aug 2002	5.656	3.880	68,6%	912	16,1%	6	0,1%	858	15,2%
Rübenach	Aug 2003	5.145	3.629	70,5%	744	14,5%	14	0,3%	758	14,7%
	Aug 2002	5.196	3.729	71,8%	721	13,9%	9	0,2%	737	14,2%
Bubenheim	Aug 2003	1.236	789	63,8%	192	15,5%	1	0,1%	254	20,6%
	Aug 2002	1.224	783	64,0%	186	15,2%	-	-	255	20,8%
Ehrenbreitstein	Aug 2003	2.050	1.170	57,1%	387	18,9%	31	1,5%	462	22,5%
	Aug 2002	1.995	1.171	58,7%	382	19,1%	10	0,5%	432	21,7%
Niederberg	Aug 2003	2.940	1.814	61,7%	559	19,0%	19	0,6%	548	18,6%
	Aug 2002	2.922	1.840	63,0%	542	18,5%	14	0,5%	526	18,0%
Asterstein	Aug 2003	2.585	1.427	55,2%	670	25,9%	10	0,4%	478	18,5%
	Aug 2002	2.544	1.451	57,0%	667	26,2%	9	0,4%	417	16,4%
Pfaffendorf	Aug 2003	2.769	1.518	54,8%	585	21,1%	19	0,7%	647	23,4%
	Aug 2002	2.767	1.529	55,3%	606	21,9%	9	0,3%	623	22,5%
Pfaffendorfer Höhe	Aug 2003	2.553	1.283	50,3%	756	29,6%	11	0,4%	503	19,7%
	Aug 2002	2.514	1.289	51,3%	777	30,9%	7	0,3%	441	17,5%
Horchheim	Aug 2003	3.299	2.163	65,6%	529	16,0%	8	0,2%	599	18,2%
	Aug 2002	3.223	2.132	66,1%	556	17,3%	4	0,1%	531	16,5%
Horchheimer Höhe	Aug 2003	2.202	959	43,6%	676	30,7%	28	1,3%	539	24,5%
	Aug 2002	2.285	990	43,3%	720	31,5%	31	1,4%	544	23,8%
Arzheim	Aug 2003	2.261	1.677	74,2%	320	14,2%	4	0,2%	260	11,5%
	Aug 2002	2.215	1.652	74,6%	306	13,8%	-	-	257	11,6%
Arenberg	Aug 2003	2.719	1.758	64,7%	554	20,4%	7	0,3%	400	14,7%
	Aug 2002	2.692	1.767	65,6%	572	21,2%	3	0,1%	350	13,0%
Immendorf	Aug 2003	1.460	992	67,9%	264	18,1%	1	0,1%	203	13,9%
	Aug 2002	1.468	984	67,0%	277	18,9%	-	-	207	14,1%
Koblenz	Aug 2003	107.774	61.386	57,0%	20.852	19,3%	960	0,9%	24.576	22,8%
	Aug 2002	107.445	62.306	58,0%	21.010	19,6%	695	0,6%	23.434	21,8%

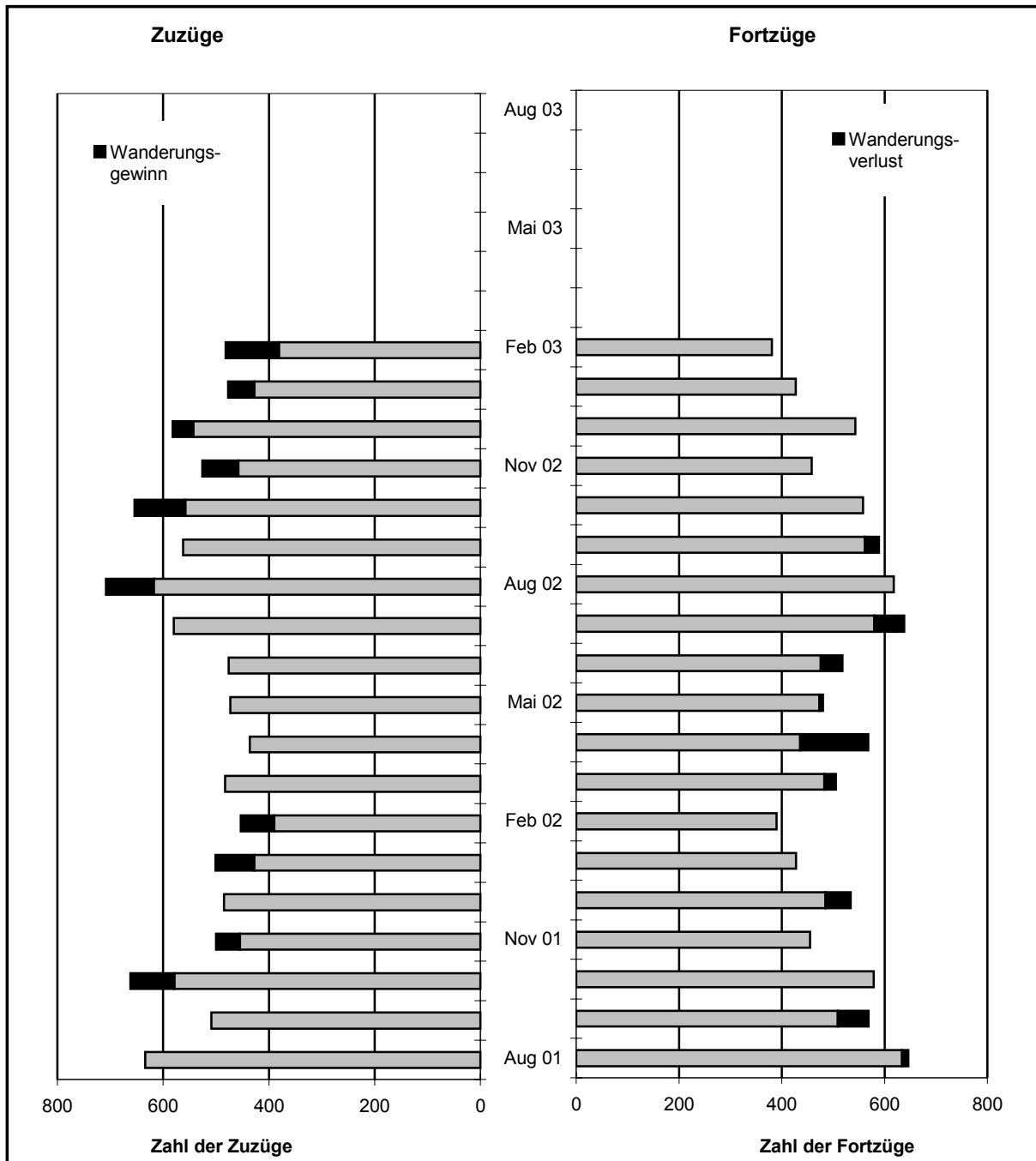
* Mit Einführung des neuen Einwohnerwesens zum 1.4.2003 hat sich die Zuordnung der Religionszugehörigkeit geändert. Die Gruppe "keine/ohne Angabe" enthält auch die nicht näher spezifizierten Religionszugehörigkeiten

ABB. 10: MONATLICHE ENTWICKLUNG DER GEBURTEN UND STERBEFÄLLE



*Die Daten des aktuellsten Monats sind aufgrund von Meldeverzögerungen nur vorläufig

ABB. 11: MONATLICHE ENTWICKLUNG DER ZUZÜGE UND WEGZÜGE



* Aufgrund meldetechnischer Verzögerung ist eine Veröffentlichung der Wanderungsdaten der letzten 6 Monate nicht sinnvoll

ABB. 12: BEVÖLKERUNGSBEWEGUNGEN UND -BILANZEN NACH MELDEDATUM*

Stadtteil	Zeitraum vom 1.1. des Jahres bis Ende...	gemeldete Bevölkerungsbewegungen						
		Wanderungen		Umzüge		Natürl. Bewegungen		Bilanz
		Zuzüge	Wegzüge	Zuzüge	Wegzüge	Geburten	Sterbefälle	
nicht zugeordnet	Aug 2003	-	-	-	1	-	-	
	Aug 2002	-	-	-	-	-	-	
Altstadt	Aug 2003	398	276	341	423	26	37	29
	Aug 2002	309	280	359	406	23	41	-36
Mitte	Aug 2003	186	149	185	205	16	28	5
	Aug 2002	171	174	184	206	21	21	-25
Süd	Aug 2003	484	384	445	507	34	77	-5
	Aug 2002	511	376	448	512	41	69	43
Oberwerth	Aug 2003	41	44	54	45	9	10	5
	Aug 2002	57	40	61	57	6	10	17
Karthause Nord	Aug 2003	162	134	146	122	18	13	57
	Aug 2002	135	128	117	120	12	16	-
Karthäuser- hofgelände	Aug 2003	68	50	76	54	-	43	-3
	Aug 2002	60	47	81	54	5	41	4
Karthause Flugfeld	Aug 2003	166	160	230	206	24	46	8
	Aug 2002	189	167	213	211	26	48	2
Goldgrube	Aug 2003	192	138	205	184	25	46	54
	Aug 2002	185	156	288	180	23	47	113
Raumental	Aug 2003	171	153	187	213	26	61	-43
	Aug 2002	186	136	214	198	18	36	48
Moselweiß	Aug 2003	117	109	146	128	14	27	13
	Aug 2002	77	101	120	132	18	27	-45
Stolzenfels	Aug 2003	26	14	17	21	3	4	7
	Aug 2002	20	18	12	8	1	5	2
Lay	Aug 2003	36	29	39	45	9	7	3
	Aug 2002	38	59	28	25	7	13	-24
Lützel	Aug 2003	398	371	524	582	64	59	-26
	Aug 2002	325	271	521	564	56	75	-8
Metternich	Aug 2003	210	246	369	345	36	48	-24
	Aug 2002	233	229	289	288	37	55	-13
Metternich Neubaugebiet	Aug 2003	97	86	112	113	8	26	-8
	Aug 2002	90	64	95	99	14	17	19
Neuendorf	Aug 2003	232	202	377	433	44	32	-14
	Aug 2002	210	185	332	417	41	28	-47
Wallersheim	Aug 2003	86	104	195	159	22	32	8
	Aug 2002	59	91	237	158	25	30	42
Industriegebiet	Aug 2003	30	15	14	18	2	2	11
	Aug 2002	22	19	26	20	3	5	7

NOCH ABB. 13:

Stadtteil	Zeitraum vom 1.1. des Jahres bis Ende...	gemeldete Bevölkerungsbewegungen						
		Wanderungen		Umzüge		Natürl. Bewegungen		Bilanz
		Zuzüge	Wegzüge	Zuzüge	Wegzüge	Geburten	Sterbefälle	
Kesselheim	Aug 2003	86	79	137	150	17	12	-1
	Aug 2002	97	117	107	103	18	15	-13
Güls	Aug 2003	177	165	198	174	35	38	33
	Aug 2002	149	194	236	222	31	29	-29
Rübenach	Aug 2003	139	159	205	236	26	27	-52
	Aug 2002	174	181	245	244	28	28	-6
Bubenheim	Aug 2003	36	45	59	21	2	2	29
	Aug 2002	41	40	26	26	11	7	5
Ehrenbreitstein	Aug 2003	164	99	133	114	15	9	90
	Aug 2002	129	119	139	156	13	16	-10
Niederberg	Aug 2003	98	89	124	125	15	14	9
	Aug 2002	72	91	138	145	16	8	-18
Asterstein	Aug 2003	85	49	97	90	11	11	43
	Aug 2002	57	70	104	105	15	15	-14
Pfaffendorf	Aug 2003	122	123	112	128	15	26	-28
	Aug 2002	125	125	134	136	15	19	-6
Pfaffendorfer Höhe	Aug 2003	107	88	131	97	12	17	48
	Aug 2002	100	100	125	146	14	14	-21
Horchheim	Aug 2003	143	85	150	135	19	17	75
	Aug 2002	86	117	156	145	18	17	-19
Horchheimer Höhe	Aug 2003	58	108	78	75	14	19	-52
	Aug 2002	116	119	112	111	14	9	3
Arzheim	Aug 2003	47	47	95	71	10	17	17
	Aug 2002	45	53	91	71	8	12	8
Arenberg	Aug 2003	93	58	103	72	14	44	36
	Aug 2002	83	64	108	96	7	40	-2
Immendorf	Aug 2003	29	28	42	34	7	8	8
	Aug 2002	35	24	50	35	12	5	33
Koblenz	Aug 2003	4.484	3.886	5.326	5.326	592	859	331
	Aug 2002	4.186	3.955	5.396	5.396	597	818	10

*bei Wanderungen und Umzügen ist nicht das tatsächliche Datum des Bewegungsvorganges maßgebend, sondern das Datum des Meldevorgangs

Monatsbericht August 2003:

Veränderung der Einwohnerzahlen nach Stadtteilen im Vergleich zum Vorjahresmonat



Veränderung der Einwohnerzahl
Bevölkerung am Ort des Hauptwohnsitzes



Zuwachs von 100 Einwohner



Zuwachs von 50 Einwohner



Rückgang um 50 Einwohner



Rückgang um 100 Einwohner

Stadt Koblenz / Statistikstelle

K o S t a t i S

Monatsbericht August 2003

Maßstab 1:100 000

Datenquelle: Melderegister der Stadt Koblenz