

KoStatIS – Koblenzer Statistisches Informations-System

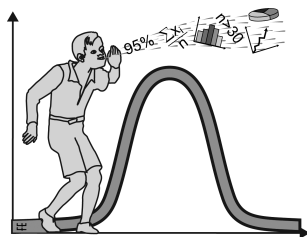
Beobachtungssystem Soziales

Vierteljährliche Statistik der Sozialhilfeempfänger in Koblenz

Juni 2003



KOBLENZ – Magnet am Deutschen Eck:
Die Stadt zum Bleiben.



Vierteljährliche Statistik der Sozialhilfeempfänger in Koblenz Juni 2003

Stadt Koblenz
Hauptamt – Abteilung Statistik

Statistischer
Auskunftsdienst: Tel: (0261) 129-1246, 1247
Fax: (0261) 129-1248
E-Mail: Statistik@stadt.koblenz.de

Zeichenerklärung:

- Angabe gleich Null
- 0 Zahl ist kleiner als die Hälfte der verwendeten Einheiten
- . Zahlenwert ist unbekannt oder geheimzuhalten
- ... Angabe lag bei Redaktionsschluss noch nicht vor
- () Aussagewert ist eingeschränkt, da der Zahlenwert statistisch unsicher ist
- r berichtigte Angabe
- p vorläufige Zahl
- s geschätzte Zahl
- * Angabe kommt aus sachlogischen Gründen nicht in Frage

Redaktions-
schluss: 30. Juni 2003

Drucklegung: Juli 2003

Postbezug: Stadtverwaltung Koblenz
Hauptamt - Abteilung Statistik
Postfach 20 15 51
56015 Koblenz

© Stadt Koblenz, 2003

Nachdruck, auch auszugsweise, nur mit Quellenangabe gestattet



KOBLENZ – Magnet am Deutschen Eck:
Die Stadt zum Bleiben.

www.koblenz.de

Vierteljährliche Statistik der Sozialhilfeempfänger in Koblenz Juni 2003

Datengrundlage und Begriffsklärung

Basis der vorliegenden Auswertung ist ein standardisierter Datenabzug aus dem Sozialhilferegister der Stadt Koblenz. Dieser wird der Statistikstelle seit Dezember 1998 regelmäßig zum Stichtag Quartalsende bereitgestellt.

In diesem Datenabzug sind alle Sozialhilfeempfänger und –empfängerinnen enthalten, die am jeweiligen Stichtag laufende Hilfe zum Lebensunterhalt (HLU) außerhalb von Anstalten bezogen haben. Damit wird auch der Personenkreis definiert, der im Blickpunkt der Armutsdiskussion steht. Außer den tatsächlichen Beziehern sind – im Gegensatz zur amtlichen Statistik - auch die "offenen" Fälle, für die bis zum Stichtag noch keine Zahlungen erfolgten, im Datensatz aufgenommen. Im folgenden wird für die Gesamtheit der Zahl- und der offenen Fälle -unabhängig vom Geschlecht - vereinfachend der Begriff "HLU-Empfänger" verwendet.

Nicht enthalten sind dagegen Hilfen, die in besonderen Lebenslagen gewährt wurden, wie z.B. Hilfen zur Pflege, Eingliederungshilfen für Behinderte oder die Krankenhilfe. Des weiteren sind Hilfen bei asylähnlichen Fällen in der Auswertung nicht berücksichtigt.

Mit dieser Eingrenzung des Personenkreises wird deutlich, dass das hier veröffentlichte Zahlenmaterial *keine Aussagen im Hinblick auf den Kostenaspekt der Sozialhilfe für den kommunalen Haushalt* zulassen soll. Unter anderem wird diese Thematik im laufenden Berichtswesen des Sozialamtes behandelt. Im Gegensatz dazu ist der vorliegende Quartalsbericht als ein wesentlicher Mosaikstein für eine innerstädtisch differenzierte *Sozialraumanalyse* zu interpretieren.

Zum Vergleich der "Betroffenheit" unterschiedlicher demographischer Gruppen aber auch zur innerstädtischen und zeitlichen Differenzierung werden *Sozialhilfequoten* berechnet. Hierbei wird die Zahl der Sozialhilfeempfänger einer bestimmten Gruppe (z.B. Kinder unter 14 Jahren) als prozentualer Anteil an dem Bestand dieser Gruppe in der gesamten Bevölkerung ausgedrückt.

Ergebnisübersicht

- Am 30. Juni 2003 waren 6.319 HLU-Empfänger in Koblenz registriert. Das sind 1,9% mehr als vor einem Jahr. Die Sozialhilfequote ist im Vorjahresvergleich von 5,8% auf 5,9% angestiegen.
- Gegenüber dem Vorquartal hat sich der Bestand nur unwesentlich geändert. Der Registerauszug zum 30.6.2003 weist insgesamt 10 HLU-Empfänger mehr aus als drei Monate zuvor. Im zweiten Quartal war auch eine wesentlich niedrigere Fluktuation zu verzeichnen, soweit dies durch den Abgleich der Registerauszüge zu Beginn und am Ende des Quartals möglich ist. 630 Neuzugängen stehen 620 Abgänge innerhalb des Quartals gegenüber – im ersten Quartal waren es noch 863 Zugänge und 935 Abgänge.
- Mehr als zwei Drittel aller HLU-Empfänger sind Langzeit-Bezieher, die bereits seit mindestens einem Jahr im Bestand registriert sind. Vom Juni 2001 als deren Anteil mit 71,7% ein zwischenzeitliches Maximum erreicht hatte, ist die Quote der Langzeitempfänger bis März 2003 kontinuierlich gesunken. Im zweiten Quartal konnte sich dieser Prozess allerdings nicht weiter fortsetzen, Zahl (4.331 → + 32) und Anteil (68,4% → +0,4%-Punkte) der Langzeitempfänger sind wieder leicht angestiegen.
- Nach wie vor sind Frauen mit einem Anteil von 6,4% in Relation zu ihrem Gesamtbestand in der Bevölkerung stärker vertreten als die Männer (5,3%) – ein Phänomen, das bundesweit zu beobachten ist. Hierbei kommt sicherlich die starke Betroffenheit alleinerziehender Frauen zum Ausdruck. Im Verlauf der letzten Quartale sind bezgl. der geschlechtsspezifischen Betroffenheit keine systematischen Veränderungen zu erkennen.
- Mit einem Anteil von 16,6% weist die ausländische Bevölkerung eine wesentlich höhere Sozialhilfequote auf als die deutsche (4,8%). Im Vorjahresvergleich muss zudem ein überproportional starker Anstieg des Betroffenheitsgrades bei der ausländischen Bevölkerung (+4,7%) gegenüber der deutschen (+1,0%) konstatiert werden.
- Kinder und Jugendliche weisen wesentlich höhere Sozialhilfequoten auf als ältere Menschen. Jedes sechste Koblenzer Kinder unter 7 Jahren war am 30.6.2003 auf laufende Hilfe zum Lebensunterhalt angewiesen. Mit zunehmendem Alter nimmt der Grad der Betroffenheit kontinuierlich ab. In der Altersgruppe von 65 Jahren und älter liegt die Quote bei lediglich 2,3% und damit weit unter dem gesamtstädtischen Anteil der HLU-Empfänger an der Bevölkerung (5,9%). Durch die Einführung der Altersgrundsicherung wurde die altersspezifische Differenzierung der Sozialhilfequoten natürlich weiter verstärkt.

- Auch die räumliche Differenzierung der Sozialhilfequoten weist ausgeprägte, Konzentrationsmuster auf. Lediglich 8 der 32 Stadtteile weisen eine Quote im oder über dem Bereich des gesamtstädtischen Niveaus von 5,9% auf. Weit darüber liegen allerdings die Anteile in *Neuendorf* (15,9%) und *Lützel* (12,9%). Auch die *Goldgrube* (10,5%), *Rauental* (10,1%), Ehrenbreitstein (10,0%) und Asterstein (9,4%) zählen zum Kreis der besonders stark betroffenen Stadtteile. In den genannten Stadtteilen wohnt nur ein Viertel der gesamten Bevölkerung aber mehr als die Hälfte aller HLU-Empfänger in Koblenz.
- Die höchste Zuwachsrate im Vorjahresvergleich verzeichnet Ehrenbreitstein (+1,9%-Punkte), wobei sich dort die beiden statistischen Bezirke deutlich voneinander unterscheiden: Der Bezirk 701 (Dahl) zählt, mit einer Quote von 17,1% bei einem Zuwachs um 3,5%-Punkten im Vorjahresvergleich zu den am stärksten betroffenen Gebieten insgesamt. Im benachbarten Bezirk 702 liegen die HLU-Quoten der letzten Quartale dagegen konstant unter 3,0%!
- Ähnlich verhält es sich auch in Wallersheim (+1,3 %-Punkte), wo bereits in den letzten Quartalen überdurchschnittliche Wachstumsraten zu erkennen waren. Hier ist es ausschließlich der Bezirk 442 (südwestlicher Bereich), der mit einer Betroffenheitsquote von 10,5% und einem Anstieg um 2,3%-Punkte im Vorjahresvergleich die negative Entwicklung trägt, während der andere Wallersheimer Bezirk (441, alter Ortskern entlang des Rheins) mit 2,6% weit unterdurchschnittlich betroffen ist. Diese Beispiele stehen stellvertretend für sozialräumliche Divergenzen in Koblenz, die bei der Betrachtung auf Stadtteilebene nivelliert werden.
- Rund ein Viertel der Bevölkerung beziehen in den Bezirken 406 (Lützel, In den Mittelweiden) und 433 (Neuendorf, Im Kreuzchen) HLU. Damit sind dies immer noch die stadtweit am stärksten betroffenen Gebiete. Im Bezirk 172 (Goldgrube, Bereich Peter-Friedhofen-Straße), der auch Teil des Programmgebiets "Soziale Stadt" ist, liegt der Anteil der Sozialhilfeempfänger nur knapp unter 20%. Ein deutlicher Zuwachs auf hohem Niveau verzeichnet der Bezirk 164, Teil des Programmgebiets „Soziale Stadt“ im Stadtteil Karthause Flugfeld. Hier liegt die HLU-Quote erstmals über 15% und damit noch höher als auf dem Asterstein (Bezirk 722, „Am Luisenturm“). Dort hat die HLU-Quote in den letzten drei Jahren von damals über 20% auf nunmehr 15,1% kontinuierlich abgenommen.

Abbildungsverzeichnis

Abb. 01: HLU-Empfängerzahlen in Koblenz: Entwicklung und Fluktuationen im Bestand	7
Abb. 02: Zeitreihe: Entwicklung der HLU-empfängerzahlen in Koblenz	7
Abb. 03: Demographische Strukturen der HLU-Empfänger	9
Abb. 04: Entwicklung der Sozialhilfequoten ausgewählter demographischer Gruppen	10
Abb. 05: Altersaufbau der HLU-Empfänger im Vergleich zur Gesamtbevölkerung	11
Abb. 06: Sozialhilfedichten und Altersstrukturen der HLU-Empfänger nach Stadtteilen	12
Abb. 07: Sozialhilfequoten nach Stadtteilen	14
Abb. 08: Veränderung der Sozialhilfequoten nach Stadtteilen im Vergleich zum Vorjahr.....	15
Abb. 09: Sozialhilfequoten nach Stadtteilen: Kinder unter 14 Jahren.....	16
Abb. 10: Veränderung der Sozialhilfequoten im Vergleich zum Vorjahr: Kinder u. 14 Jahren.....	17
Abb. 11: Sozialhilfedichten und Veränderungen im Vorjahresvergleich nach statistischen Bezirken	19
Abb. 12: Zeitreihe: Sozialhilfedichten nach statistischen Bezirken	20

ABB. 01: HLU-EMPFÄNGERZAHLEN IN KOBLENZ: ENTWICKLUNG UND FLUKTUATIONEN IM BESTAND

		HLU-Empfänger zum Stichtag				
		30.06.02	30.09.02	31.12.02	31.03.03	30.06.03
Bestand	Anzahl	6.209	6.156	6.391	6.319	6.329
<i>darunter bereits registriert:</i>						
im Vorjahresquartal	Anzahl	4.378	4.294	4.434	4.299	4.331
	Prozent	70,5%	69,8%	69,4%	68,0%	68,4%
im Vorquartal	Anzahl	5.547	5.407	5.475	5.456	5.699
	Prozent	89,3%	87,8%	85,7%	86,3%	90,0%
Zugänge* im Quartal	Anzahl	662	749	916	863	630
	Prozent	10,7%	12,2%	14,3%	13,7%	10,0%
Abgänge* im Quartal	Anzahl	585	802	681	935	620
	Prozent**	9,7%	12,9%	11,1%	14,6%	9,8%

* Abgleich der Registerauszüge zum Quartalsende

** Bezug: Bestand im Vorquartal

ABB. 02: ZEITREIHE: ENTWICKLUNG DER HLU-EMPFÄNGERZAHLEN IN KOBLENZ

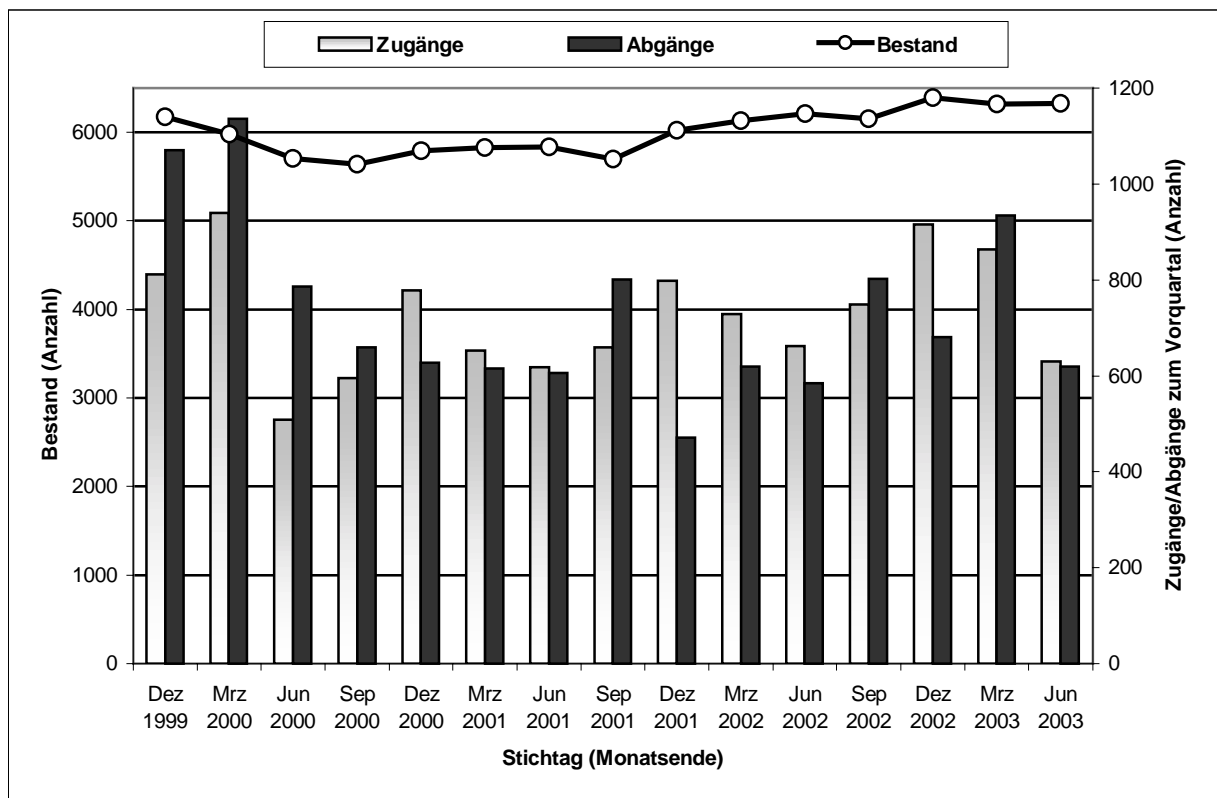


ABB. 03: DEMOGRAPHISCHE STRUKTUREN DER HLU-EMPFÄNGER IN KOBLENZ

(i) Anzahl

	HLU-Empfänger am Stichtag					Veränderungen gegenüber dem Vorjahr	
	30.06.02	30.09.02	31.12.02	31.03.03	30.06.03	Anzahl	Prozent
	Anzahl						
HLU-Empfänger	6.209	6.156	6.391	6.319	6.329	120	1,9%
<i>nach Geschlecht</i>							
männlich	2.629	2.590	2.711	2.728	2.699	70	2,7%
weiblich	3.580	3.566	3.680	3.591	3.630	50	1,4%
<i>nach Nationalität</i>							
deutsch	4.641	4.571	4.735	4.719	4.688	47	1,0%
ausländisch	1.568	1.585	1.656	1.600	1.641	73	4,7%
<i>nach Altersgruppe</i>							
unter 7 Jahre	991	957	979	1.064	1.067	76	7,7%
7 bis unter 14 Jahre	814	795	829	859	871	57	7,0%
14 bis unter 18 Jahre	386	379	408	428	432	46	11,9%
18 bis unter 35 Jahre	1.263	1.230	1.293	1.381	1.381	118	9,3%
35 bis unter 65 Jahre	1.985	1.987	2.052	2.081	2.078	93	4,7%
65 Jahre und älter	770	808	830	506	500	-270	-35,1%

(ii) Sozialhilfequoten

	Anteil der HLU-Empfänger am Bevölkerungsbestand					Veränderungen gegenüber dem Vorjahr	
	30.06.02	30.09.02	31.12.02	31.03.03	30.06.03	Prozentpunkte	
	Anzahl						
HLU-Empfänger	5,8%	5,7%	5,9%	5,9%	5,9%	0,10	
<i>nach Geschlecht</i>							
männlich	5,2%	5,1%	5,3%	5,3%	5,3%	0,12	
weiblich	6,3%	6,3%	6,5%	6,4%	6,4%	0,08	
<i>nach Nationalität</i>							
deutsch	4,7%	4,7%	4,8%	4,8%	4,8%	0,05	
ausländisch	16,2%	16,4%	17,0%	16,3%	16,6%	0,37	
<i>nach Altersgruppe</i>							
unter 7 Jahre	14,9%	14,6%	15,0%	16,2%	16,2%	1,23	
7 bis unter 14 Jahre	11,6%	11,3%	11,8%	12,3%	12,5%	0,94	
14 bis unter 18 Jahre	9,2%	9,1%	9,7%	10,1%	10,2%	0,91	
18 bis unter 35 Jahre	5,4%	5,4%	5,6%	6,0%	6,0%	0,60	
35 bis unter 65 Jahre	4,4%	4,4%	4,6%	4,6%	4,6%	0,19	
65 Jahre und älter	3,6%	3,7%	3,8%	2,3%	2,3%	-1,29	

ABB. 04: ENTWICKLUNG DER SOZIALHILFEQUOTEN AUSGEWÄHLTER DEMOGRAPHISCHER GRUPPEN

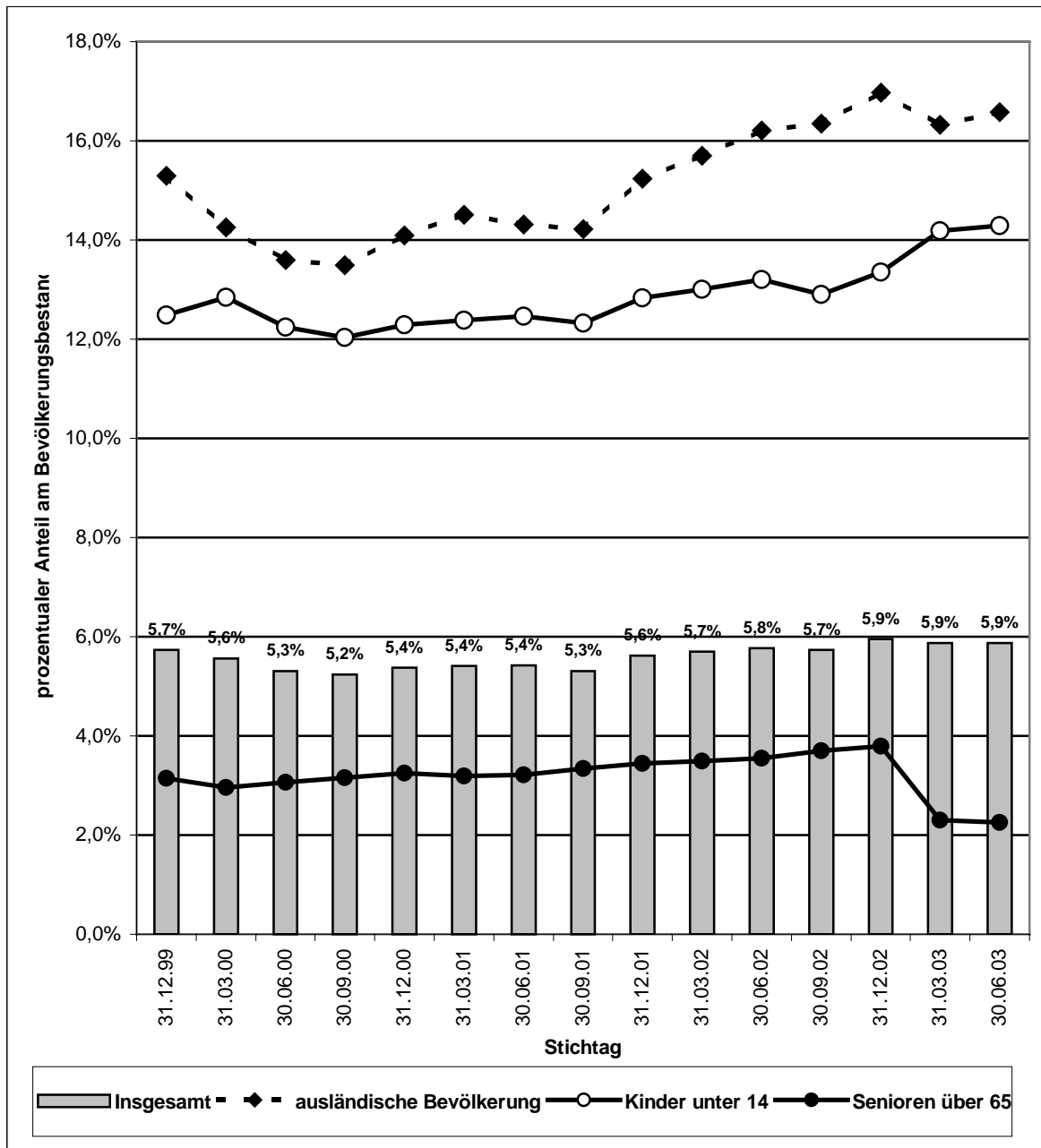


ABB. 05: ALTERSAUFBAU DER HLU-EMPFÄNGER IM VERGLEICH ZUR GESAMTBEVÖLKERUNG

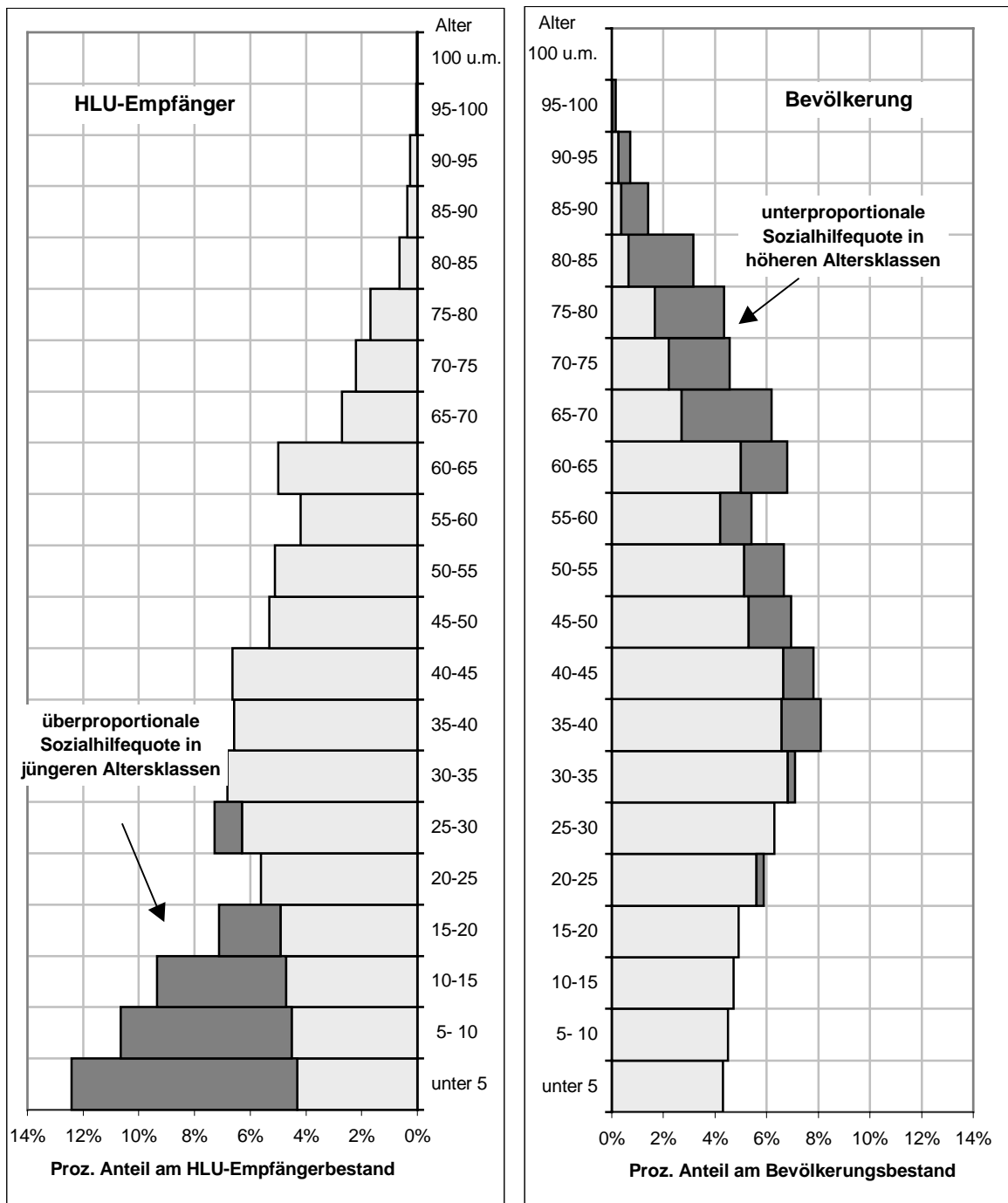


ABB. 06: SOZIALHILFEDICHTEN UND ALTERSSTRUKTUREN DER HLU-EMPFÄNGER NACH STADTTILEN

Stadtteil	Stand	Empfänger von laufender Hilfe zum Lebensunterhalt*							
		insgesamt	prozentualer Anteil an der Gesamtbevölkerung						
			insgesamt	nach Altersgruppen von ... bis unter ... Jahre					
				0-7	7-14	14-18	18-35	35-65	65 u.ä.
nicht zugeordnet	Jun 2003	6							
	Jun 2002	21							
Altstadt	Jun 2003	255	5,5%	14,5%	11,7%	12,0%	4,0%	5,6%	3,6%
	Jun 2002	272	5,9%	12,0%	14,9%	12,2%	3,5%	5,7%	5,5%
Mitte	Jun 2003	95	2,8%	8,8%	8,7%	8,6%	1,4%	3,1%	0,8%
	Jun 2002	115	3,4%	10,1%	10,4%	6,8%	1,8%	3,2%	2,1%
Süd	Jun 2003	336	5,0%	14,9%	10,5%	8,0%	4,7%	4,9%	1,1%
	Jun 2002	327	4,9%	13,4%	9,9%	8,0%	4,1%	4,5%	2,6%
Oberwerth	Jun 2003	5	0,4%	1,6%	0,0%	0,0%	0,5%	0,2%	0,6%
	Jun 2002	5	0,4%	0,0%	0,0%	0,0%	0,5%	0,2%	0,9%
Karthause Nord	Jun 2003	79	2,5%	6,9%	3,2%	2,5%	3,5%	2,1%	1,0%
	Jun 2002	72	2,4%	4,4%	4,3%	4,3%	1,9%	2,5%	1,1%
Karthäuserhofgelände	Jun 2003	16	0,8%	2,0%	3,0%	1,8%	2,1%	0,4%	0,1%
	Jun 2002	15	0,7%	0,0%	2,9%	1,9%	1,8%	0,4%	0,4%
Karthause Flugfeld	Jun 2003	383	6,5%	16,8%	14,8%	10,2%	7,5%	5,3%	1,6%
	Jun 2002	344	5,8%	13,7%	14,0%	6,5%	7,1%	4,6%	1,9%
Goldgrube	Jun 2003	484	10,5%	20,8%	15,5%	11,9%	11,5%	11,4%	5,9%
	Jun 2002	495	10,8%	19,2%	16,9%	10,7%	10,4%	11,0%	8,6%
Raumental	Jun 2003	422	10,1%	24,8%	17,2%	23,2%	8,5%	10,5%	5,1%
	Jun 2002	462	11,2%	24,8%	20,9%	19,0%	8,9%	10,9%	8,1%
Moselweiß	Jun 2003	171	5,5%	14,1%	12,1%	13,7%	4,2%	5,1%	2,0%
	Jun 2002	163	5,3%	14,3%	12,5%	11,4%	3,3%	5,0%	2,8%
Stolzenfels	Jun 2003	14	3,0%	25,0%	4,8%	10,0%	4,7%	1,1%	0,0%
	Jun 2002	13	2,8%	22,2%	4,8%	9,5%	3,3%	1,0%	0,8%
Lay	Jun 2003	11	0,6%	1,0%	0,0%	0,0%	0,0%	0,9%	0,6%
	Jun 2002	19	1,0%	3,7%	0,0%	2,8%	1,3%	0,7%	0,6%
Lützel	Jun 2003	1.015	12,9%	31,1%	23,6%	19,8%	11,5%	10,5%	6,3%
	Jun 2002	1.014	12,8%	29,0%	18,6%	19,9%	10,9%	10,4%	9,6%
Metternich	Jun 2003	312	4,7%	15,5%	11,9%	9,7%	4,8%	3,4%	1,0%
	Jun 2002	299	4,5%	14,4%	10,1%	8,8%	4,8%	3,1%	1,8%
Metternich Neubaugebiet	Jun 2003	59	2,1%	9,2%	5,8%	1,4%	1,7%	1,6%	1,5%
	Jun 2002	65	2,3%	5,3%	3,6%	2,5%	2,2%	1,4%	3,1%
Neuendorf	Jun 2003	898	15,9%	30,4%	30,2%	26,6%	14,4%	11,6%	6,8%
	Jun 2002	896	15,8%	29,4%	28,3%	23,8%	12,4%	11,8%	11,4%
Wallersheim	Jun 2003	274	7,7%	22,6%	13,6%	11,8%	8,1%	5,0%	3,1%
	Jun 2002	229	6,5%	18,1%	10,6%	7,3%	7,0%	3,9%	5,1%
Industriegebiet	Jun 2003	10	2,2%	3,6%	6,7%	7,7%	2,0%	2,0%	0,0%
	Jun 2002	14	3,3%	10,0%	0,0%	6,3%	5,0%	2,4%	2,4%

NOCH ABB. 06:

Stadtteil	Stand	Empfänger von laufender Hilfe zum Lebensunterhalt*							
		insgesamt	prozentualer Anteil an der Gesamtbevölkerung						
			insgesamt	nach Altersgruppen von ... bis unter ... Jahre					
				0-7	7-14	14-18	18-35	35-65	65 u.ä.
Kesselheim	Jun 2003	54	2,1%	7,1%	3,0%	2,0%	2,8%	1,1%	1,4%
	Jun 2002	49	1,9%	6,0%	2,0%	2,0%	2,2%	1,2%	1,4%
Güls	Jun 2003	123	2,1%	8,5%	3,8%	5,3%	2,6%	1,0%	0,8%
	Jun 2002	118	2,1%	6,1%	3,8%	5,5%	2,4%	1,1%	1,3%
Rübenach	Jun 2003	140	2,7%	8,6%	7,3%	3,6%	3,7%	1,2%	0,4%
	Jun 2002	140	2,7%	9,1%	8,1%	3,3%	2,7%	1,2%	0,6%
Bubenheim	Jun 2003	28	2,3%	4,0%	5,9%	3,1%	3,9%	1,5%	0,0%
	Jun 2002	33	2,7%	9,3%	3,2%	1,8%	3,9%	1,5%	2,1%
Ehrenbreitstein	Jun 2003	204	10,0%	25,7%	23,0%	10,3%	10,8%	7,7%	3,9%
	Jun 2002	163	8,1%	26,0%	13,6%	9,4%	7,2%	6,5%	4,5%
Niederberg	Jun 2003	171	5,8%	20,6%	12,5%	7,7%	7,2%	3,5%	1,0%
	Jun 2002	144	4,9%	16,9%	10,7%	6,1%	5,3%	3,0%	1,4%
Asterstein	Jun 2003	242	9,4%	29,8%	24,7%	16,3%	11,4%	5,5%	1,9%
	Jun 2002	230	9,0%	27,8%	23,8%	14,1%	10,2%	5,6%	2,7%
Pfaffendorf	Jun 2003	117	4,2%	13,3%	8,7%	8,4%	5,8%	3,1%	0,9%
	Jun 2002	98	3,5%	11,0%	8,6%	7,0%	4,3%	2,8%	0,5%
Pfaffendorfer Höhe	Jun 2003	76	3,0%	10,3%	4,4%	2,1%	3,6%	2,4%	1,1%
	Jun 2002	62	2,5%	3,7%	4,9%	3,5%	2,4%	2,1%	1,8%
Horchheim	Jun 2003	136	4,1%	13,1%	9,3%	5,9%	5,5%	2,6%	1,3%
	Jun 2002	107	3,3%	9,4%	7,4%	2,2%	4,4%	1,8%	2,4%
Horchheimer Höhe	Jun 2003	121	5,4%	8,5%	14,9%	16,1%	5,4%	5,0%	1,4%
	Jun 2002	167	7,3%	21,6%	13,3%	13,5%	9,5%	4,8%	2,0%
Arzheim	Jun 2003	24	1,1%	2,3%	2,5%	2,2%	1,5%	0,9%	0,0%
	Jun 2002	10	0,5%	0,0%	2,8%	0,0%	0,5%	0,4%	0,0%
Arenberg	Jun 2003	39	1,4%	5,4%	3,7%	1,7%	2,1%	1,0%	0,3%
	Jun 2002	36	1,3%	2,1%	3,7%	4,0%	1,4%	1,1%	0,4%
Immendorf	Jun 2003	9	0,6%	1,0%	1,0%	0,0%	1,5%	0,3%	0,4%
	Jun 2002	12	0,8%	0,9%	1,0%	2,8%	1,1%	0,6%	0,4%
Koblenz	Jun 2003	6.329	5,9%	16,2%	12,5%	10,2%	6,0%	4,6%	2,3%
	Jun 2002	6.209	5,8%	14,9%	11,6%	9,2%	5,4%	4,4%	3,6%

* HLU-Empfänger einschl. offener Fälle!!

Quelle: Sozialamt der Stadt Koblenz

ABB. 07: SOZIALHILFEQUOTEN NACH STADTTETLEN

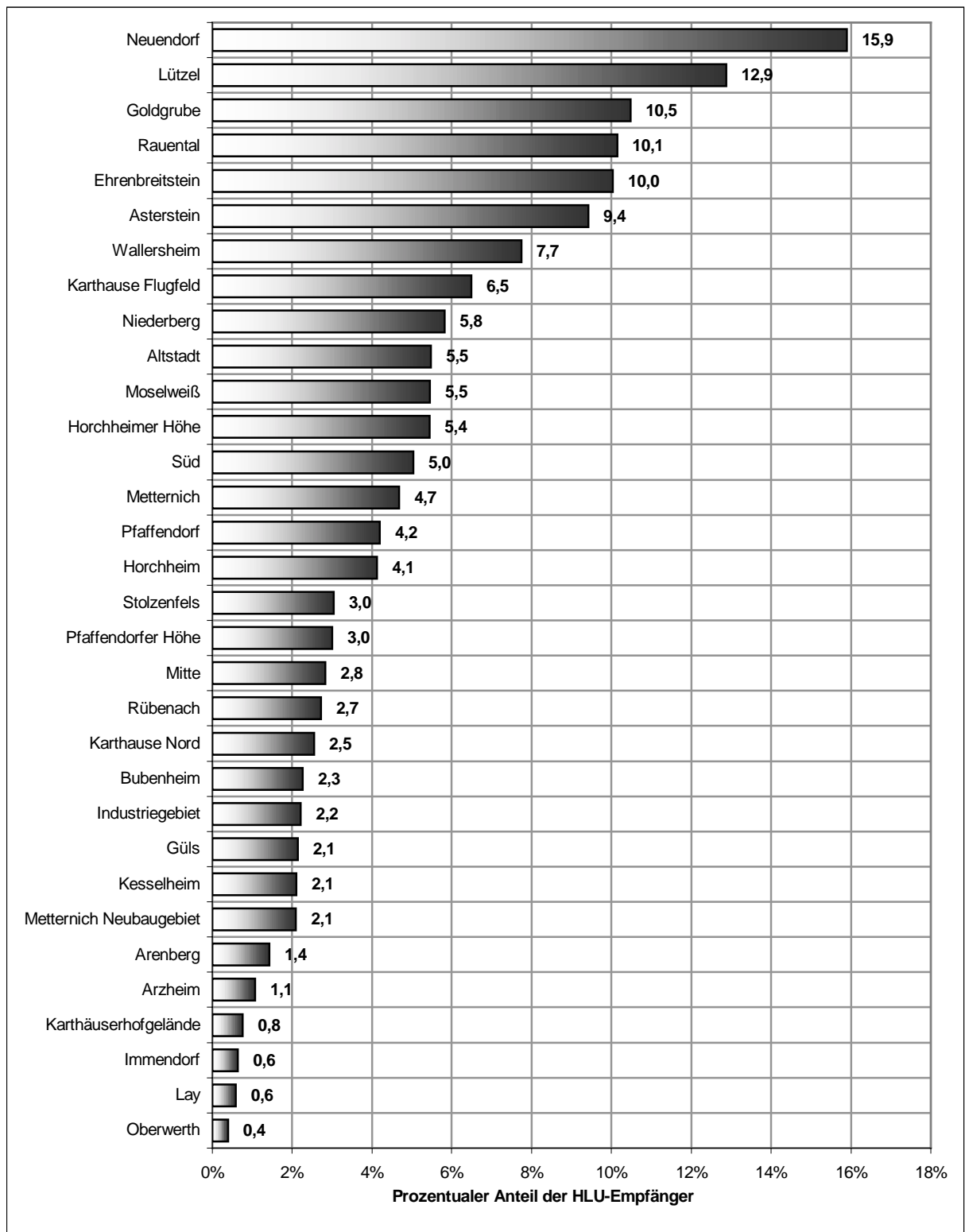


ABB. 08: VERÄNDERUNG DER SOZIALHILFEQUOTEN NACH STADTTILEN IM VERGLEICH ZUM VORJAHR

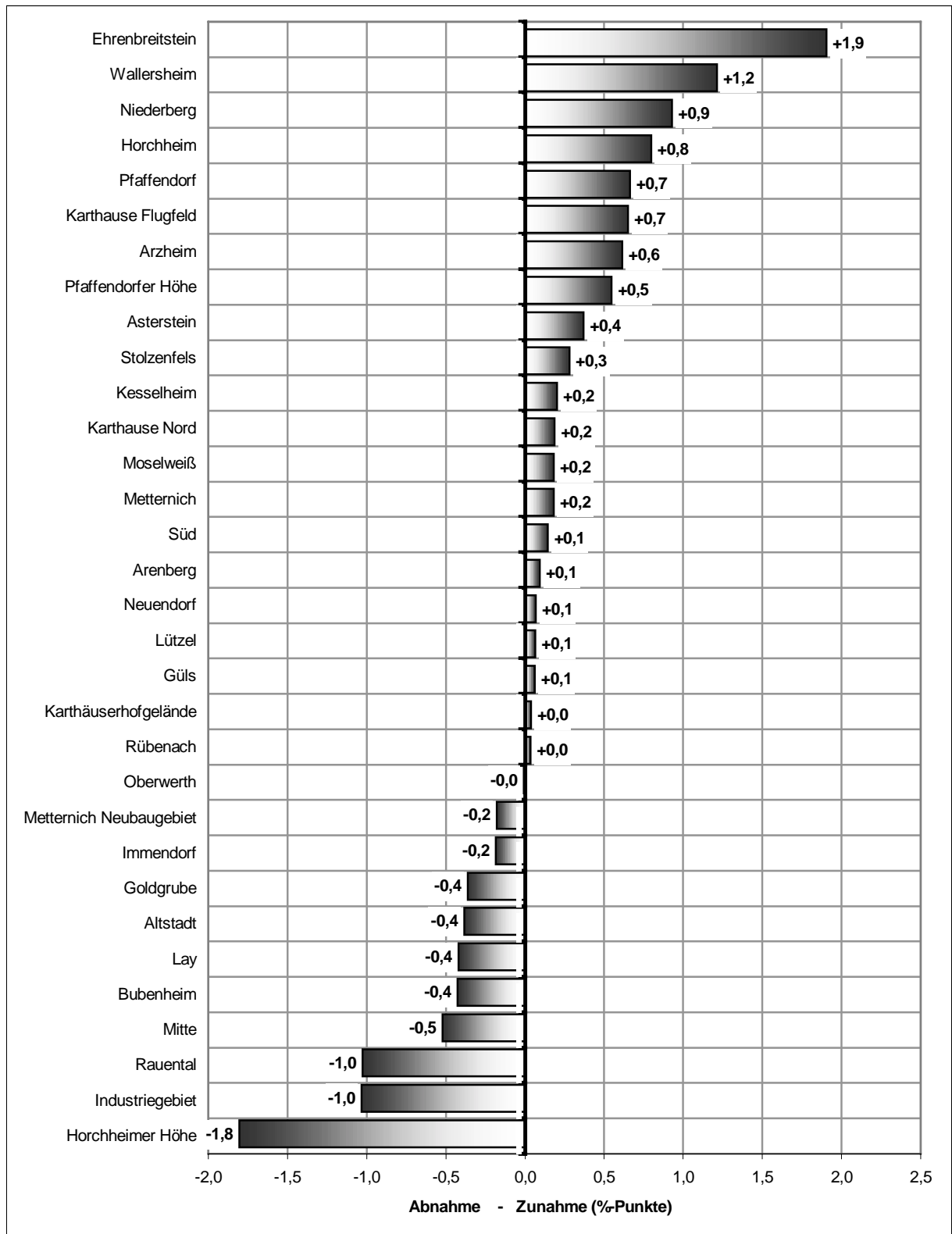


ABB. 09: SOZIALHILFEQUOTEN NACH STADTTTEILEN: KINDER UNTER 14 JAHREN

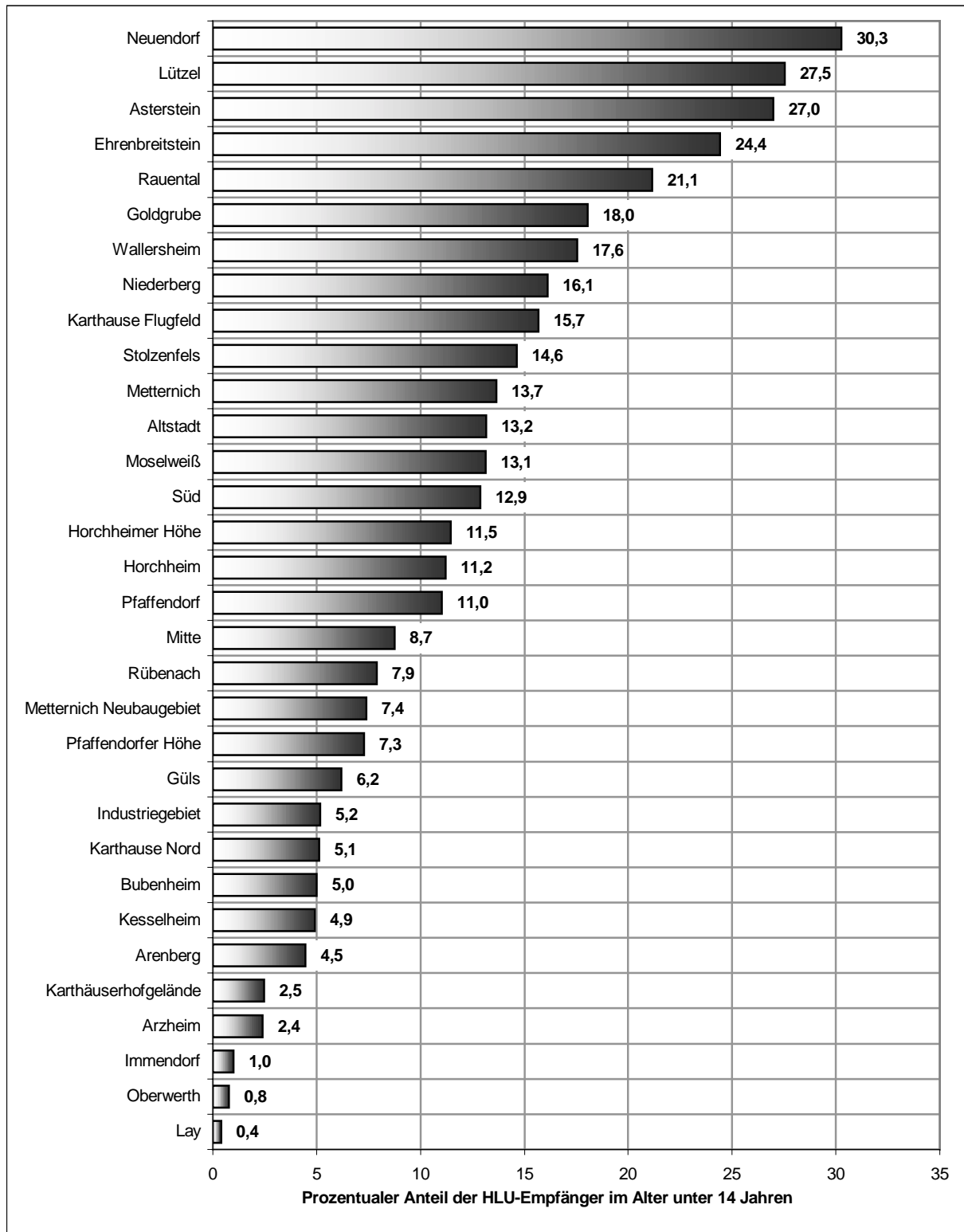


ABB. 10: VERÄNDERUNG DER SOZIALHILFEQUOTEN IM VERGLEICH ZUM VORJAHR: KINDER U. 14 JAHREN

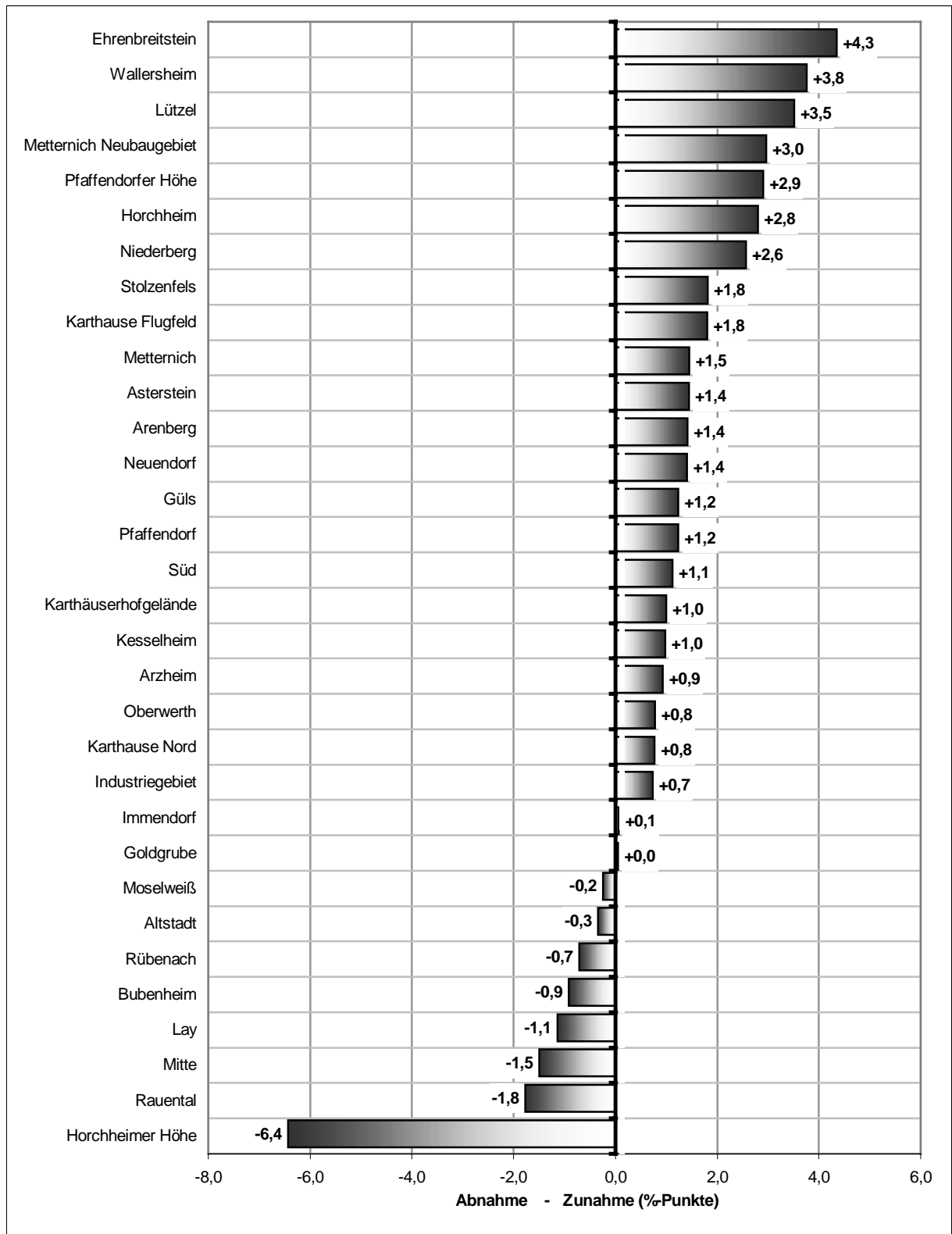
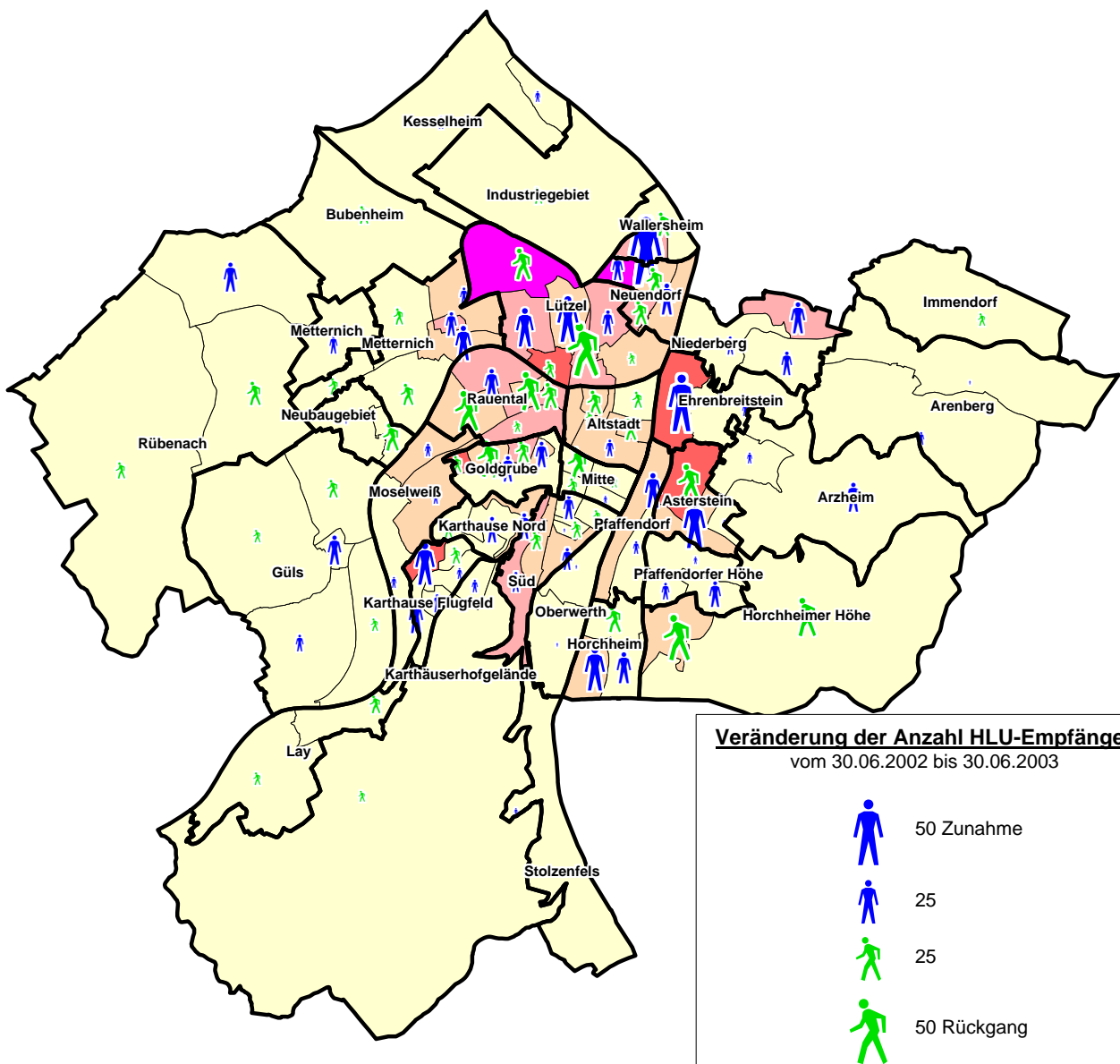


Abb.11: Anteil der Empfänger von laufender Hilfe zum Lebensunterhalt außerhalb von Einrichtungen an der Gesamtbevölkerung nach Statistischen Bezirken am 30.6.2003 und Veränderung im Vorjahresvergleich

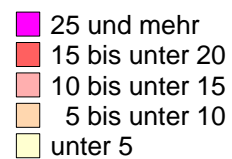


Veränderung der Anzahl HLU-Empfänger
vom 30.06.2002 bis 30.06.2003



Empfängerdichten in %

in Relation zur Gesamtbevölkerung (30.06.2003)



Datenquelle: Sozialamt der Stadt Koblenz
Maßstab 1: 100 000

Stadt Koblenz/Statistikstelle

- K o S t a t i S -

Koblenzer Statistisches Informationssystem

ABB. 12: ZEITREIHE: SOZIALHILFEDICHTEN NACH STATISTISCHEN BEZIRKEN

Stadtteil/Bezirk	Anzahl der HLU-Empfänger am Monatsende									Veränderung	
	2001			2002				2003		Vor- quartal	Vorjahr
	Jun	Sep	Dez	Mrz	Jun	Sep	Dez	Mrz	Jun		
Anzahl											
nicht zugeordnet	23	5	2	8	21	20	7	4	6		
Altstadt											
101	58	58	62	64	62	58	57	51	60	+9	-2
102	31	31	21	20	21	21	24	22	17	-5	-4
103	28	24	30	30	35	31	33	28	28	-	-7
104	70	69	68	74	71	76	85	77	75	-2	+4
105	64	73	84	83	83	87	84	87	75	-12	-8
Mitte											
111	78	75	76	73	75	73	62	63	60	-3	-15
112	20	19	22	23	24	21	26	28	20	-8	-4
113	6	5	7	6	6	8	13	9	7	-2	+1
114	10	12	12	16	10	11	11	9	8	-1	-2
Süd											
121	46	39	45	46	50	68	58	46	46	-	-4
122	80	83	73	72	79	76	90	87	86	-1	+7
123	95	82	94	95	83	70	86	69	78	+9	-5
124	70	64	68	70	75	72	69	73	81	+8	+6
125	10	12	12	11	9	8	13	19	17	-2	+8
126	30	26	30	31	23	24	25	22	23	+1	-
127	9	9	9	10	8	8	10	5	5	-	-3
Oberwerth											
131	3	4	5	5	5	6	6	5	5	-	-
132	1	-	-	-	-	-	-	1	-	-1	-
Karthause Nord											
141	6	6	9	8	7	7	10	10	9	-1	+2
142	28	24	26	23	23	24	23	22	19	-3	-4
143	43	38	44	47	42	39	42	38	51	+13	+9
Karhäuserhofgelände											
151	3	4	3	3	4	5	5	3	2	-1	-2
152	19	18	16	15	11	12	20	16	14	-2	+3
Karthause Flugfeld											
161	51	49	43	41	34	31	33	35	30	-5	-4
162	29	37	28	32	33	37	33	41	47	+6	+14
163	22	26	26	31	40	30	35	29	42	+13	+2
164	153	174	202	200	198	184	201	203	220	+17	+22
165	45	42	42	30	39	39	36	38	44	+6	+5
Goldgrube											
171	108	118	133	141	152	155	165	154	145	-9	-7
172	135	131	132	134	138	139	139	143	134	-9	-4
173	101	96	102	95	97	105	120	107	106	-1	+9
174	88	73	74	75	79	71	71	57	61	+4	-18
175	36	31	29	29	29	33	30	35	38	+3	+9
Raental											
181	41	44	49	53	62	64	61	50	42	-8	-20
182	106	109	115	119	123	116	137	134	135	+1	+12
183	125	113	129	119	127	123	131	118	125	+7	-2
184	68	68	66	75	74	63	59	58	53	-5	-21
185	67	65	67	76	76	71	71	64	67	+3	-9

NOCH ABB. 12

Anteil der HLU-Empfänger an der Bevölkerung									Veränderung		Stadtteil/Bezirk
2001			2002				2003		Vor- quartal	Vorjahr	
Jun	Sep	Dez	Mrz	Jun	Sep	Dez	Mrz	Jun			
Prozent									Prozentpunkte		
											nicht zugeordnet
											Altstadt
5,8	6,0	6,4	6,5	6,4	6,1	5,9	5,3	6,2	+0,9	-0,2	101
3,5	3,5	2,4	2,3	2,4	2,4	2,7	2,5	2,0	-0,6	-0,4	102
5,0	4,3	5,3	5,4	6,3	5,5	6,1	5,1	5,1	+0,0	-1,2	103
6,4	6,4	6,2	6,8	6,6	6,9	7,9	7,0	6,8	-0,2	+0,2	104
5,5	6,3	7,2	7,1	7,1	7,6	7,4	7,6	6,4	-1,2	-0,8	105
											Mitte
6,2	6,0	6,0	5,7	5,9	5,9	5,0	5,0	4,8	-0,2	-1,1	111
2,4	2,2	2,5	2,6	2,7	2,4	3,0	3,3	2,4	-0,9	-0,3	112
1,0	0,8	1,1	1,0	0,9	1,3	2,0	1,4	1,1	-0,3	+0,2	113
1,5	1,9	1,9	2,5	1,5	1,7	1,7	1,4	1,3	-0,2	-0,3	114
											Süd
4,1	3,5	4,0	4,1	4,5	6,1	5,2	4,2	4,1	-0,1	-0,4	121
5,8	6,0	5,2	5,1	5,5	5,3	6,1	5,9	5,8	-0,1	+0,3	122
9,0	7,6	8,7	8,7	7,7	6,5	7,9	6,4	7,2	+0,8	-0,5	123
10,6	10,1	10,8	11,1	11,9	11,4	10,8	11,2	12,6	+1,4	+0,7	124
1,3	1,6	1,6	1,5	1,2	1,1	1,8	2,6	2,4	-0,2	+1,2	125
3,0	2,6	3,0	3,1	2,3	2,4	2,5	2,2	2,4	+0,2	+0,2	126
1,3	1,3	1,3	1,5	1,2	1,2	1,4	0,7	0,7	-0,0	-0,5	127
											Oberwerth
0,5	0,7	0,9	0,9	0,9	1,1	1,1	0,9	0,9	+0,0	-0,0	131
0,1	-	-	-	-	-	-	0,1	-	-0,1	-	132
											Karthause Nord
0,6	0,6	0,8	0,7	0,6	0,6	0,9	0,9	0,8	-0,1	+0,2	141
2,6	2,2	2,4	2,1	2,1	2,2	2,1	2,0	1,7	-0,3	-0,4	142
5,0	4,3	5,0	5,4	4,8	4,5	4,8	4,3	5,6	+1,3	+0,8	143
											Karthäuserhofgelände
0,2	0,3	0,3	0,3	0,3	0,4	0,4	0,2	0,2	-0,1	-0,2	151
2,2	2,1	1,8	1,7	1,3	1,4	2,2	1,8	1,6	-0,2	+0,3	152
											Karthause Flugfeld
3,9	3,7	3,2	3,1	2,6	2,4	2,5	2,7	2,3	-0,4	-0,3	161
2,0	2,6	2,0	2,2	2,3	2,6	2,3	2,9	3,2	+0,4	+0,9	162
2,6	3,1	3,0	3,6	4,6	3,4	4,1	3,4	4,7	+1,4	+0,1	163
11,3	12,7	14,7	14,6	14,4	13,4	14,6	14,8	15,9	+1,2	+1,6	164
5,1	4,7	4,7	3,4	4,3	4,3	4,1	4,3	4,9	+0,7	+0,6	165
											Goldgrube
8,9	9,8	11,1	11,6	12,3	12,6	13,4	12,4	11,6	-0,8	-0,7	171
19,9	19,4	19,1	19,4	19,8	19,6	19,7	20,2	19,0	-1,2	-0,8	172
10,0	9,5	10,0	9,0	9,1	9,8	11,2	10,1	9,8	-0,3	+0,7	173
10,9	9,1	9,3	9,4	9,9	9,0	9,0	7,2	7,7	+0,5	-2,2	174
4,8	4,1	3,9	3,9	3,7	4,2	3,8	4,4	4,8	+0,3	+1,0	175
											Raumental
5,8	6,2	7,0	7,5	8,7	9,0	8,5	6,9	5,9	-1,0	-2,8	181
9,6	10,0	10,7	11,2	11,3	10,5	12,3	12,1	12,2	+0,1	+0,9	182
12,5	11,3	12,8	11,7	12,4	11,9	12,3	11,1	11,9	+0,8	-0,5	183
9,2	9,3	9,1	10,3	10,2	8,6	8,1	8,2	7,4	-0,8	-2,8	184
11,7	11,4	11,5	13,1	13,1	12,7	12,8	11,3	11,5	+0,2	-1,6	185

NOCH ABB. 12

Stadtteil/Bezirk	Anzahl der HLU-Empfänger am Monatsende									Veränderung		
	2001			2002				2003		Vor- quartal	Vorjahr	
	Jun	Sep	Dez	Mrz	Jun	Sep	Dez	Mrz	Jun			
	Anzahl											
Moselweiß												
191	56	47	53	49	54	54	53	53	57	+4	+3	
192	50	43	48	50	51	51	51	53	54	+1	+3	
193	53	52	53	52	58	57	58	61	60	-1	+2	
Stolzenfels												
200	16	15	10	10	13	13	12	12	14	+2	+1	
Lay												
211	12	12	13	10	9	7	6	5	6	+1	-3	
212	10	9	10	10	10	11	9	5	5	-	-5	
Lützel												
401	86	81	85	87	94	89	84	90	92	+2	-2	
402	94	98	115	119	112	123	138	127	120	-7	+8	
403	181	174	187	187	172	166	168	167	168	+1	-4	
404	115	114	123	122	126	137	146	151	146	-5	+20	
405	60	60	64	68	72	89	104	103	99	-4	+27	
406	234	227	236	225	218	213	204	203	204	+1	-14	
407	213	214	219	222	220	212	215	223	186	-37	-34	
Metternich												
411	75	81	82	85	95	92	99	112	103	-9	+8	
412	39	31	38	48	43	43	30	59	59	-	+16	
413	39	40	39	45	48	46	54	54	44	-10	-4	
414	22	25	28	25	25	23	25	22	21	-1	-4	
415	15	15	18	28	30	26	28	19	23	+4	-7	
416	59	51	55	49	58	52	61	59	62	+3	+4	
Metternich Neubaugebiet												
421	7	7	11	5	5	8	5	9	10	+1	+5	
422	13	15	15	26	26	21	26	28	26	-2	-	
423	32	37	34	38	34	33	31	26	23	-3	-11	
Neuendorf												
431	160	173	194	194	204	193	193	191	196	+5	-8	
432	47	58	57	71	84	69	75	71	73	+2	-11	
433	526	512	549	550	545	572	566	543	553	+10	+8	
434	68	61	68	67	63	75	69	73	76	+3	+13	
Wallersheim												
441	36	38	39	44	39	47	46	35	31	-4	-8	
442	170	162	175	177	190	190	219	237	243	+6	+53	
Industriegebiet												
450	9	10	10	15	14	14	15	11	10	-1	-4	
Kesselheim												
501	29	38	38	50	34	36	40	32	37	+5	+3	
502	13	10	12	18	15	18	16	14	17	+3	+2	
Güls												
511	45	32	34	35	30	34	35	38	42	+4	+12	
512	18	16	15	19	19	21	21	24	16	-8	-3	
513	35	32	31	34	35	28	29	30	30	-	-5	
514	16	19	14	17	19	14	16	15	16	+1	-3	
515	3	4	11	11	15	16	15	16	19	+3	+4	

NOCH ABB. 12

Anteil der HLU-Empfänger an der Bevölkerung									Veränderung		Stadtteil/Bezirk
2001			2002				2003		Vor- quartal	Vorjahr	
Jun	Sep	Dez	Mrz	Jun	Sep	Dez	Mrz	Jun			
Prozent									Prozentpunkte		
Moselweiß											
5,5	4,7	5,2	4,9	5,4	5,4	5,2	5,2	5,5	+0,3	+0,1	191
6,4	5,5	6,2	6,5	6,7	6,7	6,8	7,1	7,2	+0,1	+0,5	192
4,0	3,9	4,0	3,9	4,4	4,3	4,4	4,6	4,5	-0,1	+0,1	193
Stolzenfels											
3,3	3,1	2,1	2,1	2,8	2,8	2,6	2,6	3,0	+0,4	+0,3	200
Lay											
1,2	1,2	1,3	1,0	0,9	0,7	0,6	0,5	0,6	+0,1	-0,3	211
1,1	1,0	1,1	1,1	1,1	1,2	1,0	0,6	0,6	-0,0	-0,5	212
Lützel											
7,0	6,7	7,0	7,1	7,7	7,1	6,9	7,3	7,5	+0,2	-0,1	401
10,2	10,6	12,4	12,8	12,2	13,2	14,7	13,6	12,8	-0,9	+0,5	402
15,5	14,9	16,1	16,3	15,2	14,8	15,0	15,0	15,1	+0,0	-0,1	403
10,1	10,0	10,9	10,6	10,9	11,8	12,4	12,8	12,5	-0,3	+1,5	404
5,7	5,6	6,1	6,5	6,9	8,5	9,9	9,7	9,2	-0,5	+2,3	405
30,5	30,3	30,7	28,6	27,7	27,7	27,2	27,1	27,4	+0,4	-0,2	406
12,3	12,5	13,0	13,1	13,2	13,1	13,2	13,7	11,5	-2,2	-1,7	407
Metternich											
8,6	9,6	9,7	10,1	11,3	10,8	11,4	12,5	11,4	-1,1	+0,2	411
3,7	3,0	3,6	4,6	4,1	4,1	2,9	5,6	5,6	+0,0	+1,5	412
3,0	3,1	3,0	3,4	3,6	3,5	4,1	4,1	3,3	-0,7	-0,3	413
2,0	2,3	2,5	2,3	2,2	2,1	2,2	2,0	1,9	-0,1	-0,3	414
1,1	1,1	1,2	1,9	2,1	1,8	2,0	1,3	1,6	+0,3	-0,4	415
6,5	5,6	6,2	5,5	6,6	5,8	6,9	6,6	7,0	+0,4	+0,4	416
Metternich Neubaugebiet											
0,6	0,6	0,9	0,4	0,4	0,7	0,4	0,8	0,8	+0,1	+0,4	421
1,6	1,9	1,9	3,2	3,3	2,7	3,4	3,7	3,4	-0,3	+0,1	422
3,7	4,2	3,9	4,4	3,9	3,8	3,5	3,0	2,7	-0,3	-1,2	423
Neuendorf											
11,3	12,2	13,7	13,7	14,6	13,6	13,6	13,4	13,7	+0,3	-0,9	431
3,7	4,5	4,4	5,6	6,6	5,5	6,0	5,7	5,9	+0,2	-0,7	432
24,3	23,7	25,5	25,6	25,5	26,9	26,6	25,4	25,9	+0,5	+0,4	433
7,8	7,0	7,8	7,8	7,5	8,8	8,1	8,9	9,1	+0,2	+1,6	434
Wallerheim											
3,0	3,2	3,3	3,7	3,3	4,0	3,8	2,9	2,6	-0,3	-0,8	441
7,6	7,3	7,7	7,7	8,2	8,2	9,4	10,1	10,5	+0,3	+2,3	442
Industriegebiet											
2,1	2,3	2,3	3,4	3,3	3,2	3,5	2,6	2,2	-0,3	-1,0	450
Kesselheim											
1,6	2,2	2,2	2,9	2,0	2,1	2,3	1,8	2,1	+0,3	+0,2	501
1,5	1,2	1,4	2,1	1,8	2,2	1,9	1,7	2,1	+0,4	+0,3	502
Güls											
4,9	3,6	3,8	3,9	3,4	3,8	3,9	4,2	4,7	+0,4	+1,3	511
1,2	1,1	1,0	1,2	1,2	1,4	1,4	1,5	1,0	-0,5	-0,2	512
2,6	2,3	2,3	2,5	2,6	2,1	2,2	2,3	2,3	+0,0	-0,3	513
1,7	2,1	1,5	1,9	2,1	1,5	1,8	1,7	1,7	+0,0	-0,4	514
0,3	0,4	1,1	1,1	1,5	1,6	1,5	1,6	1,9	+0,3	+0,4	515

NOCH ABB. 12:

Stadtteil/Bezirk	Anzahl der HLU-Empfänger am Monatsende									Veränderung		
	2001			2002			2003			Vor- quartal	Vorjahr	
	Jun	Sep	Dez	Mrz	Jun	Sep	Dez	Mrz	Jun			
	Anzahl											
Rübenach												
521	25	25	22	27	36	28	29	31	28	-3	-8	
522	31	29	31	35	33	28	35	40	29	-11	-4	
523	84	74	70	77	71	66	78	80	83	+3	+12	
Bubenheim												
530	32	32	29	32	33	30	34	28	28	-	-5	
Ehrenbreitstein												
701	112	112	126	131	137	127	140	145	175	+30	+38	
702	22	21	26	36	26	20	27	29	29	-	+3	
Niederberg												
711	54	53	60	53	54	58	58	62	62	-	+8	
712	105	74	74	75	77	73	77	85	91	+6	+14	
713	10	11	13	14	13	7	10	16	18	+2	+5	
Asterstein												
721	81	66	76	71	69	69	103	106	98	-8	+29	
722	154	149	164	154	153	148	126	134	135	+1	-18	
723	7	7	8	8	8	8	7	8	9	+1	+1	
Pfaffendorf												
731	22	25	24	20	22	24	33	30	25	-5	+3	
732	77	76	71	73	76	83	90	89	92	+3	+16	
Pfaffendorfer Höhe												
741	30	31	29	22	24	33	29	28	28	-	+4	
742	16	19	16	19	20	20	26	30	29	-1	+9	
743	18	17	16	14	18	21	24	18	19	+1	+1	
Horchheim												
751	11	9	9	10	14	9	7	8	4	-4	-10	
752	31	25	24	30	24	31	30	34	38	+4	+14	
753	52	57	63	68	69	73	83	82	94	+12	+25	
Horchheimer Höhe												
761	69	70	81	61	71	72	66	67	51	-16	-20	
762	88	100	96	104	96	92	84	79	70	-9	-26	
Arzheim												
801	4	2	2	3	2	3	2	2	4	+2	+2	
802	5	8	5	5	8	8	10	17	20	+3	+12	
Arenberg												
811	16	17	24	21	22	16	20	20	22	+2	-	
812	10	10	12	14	14	20	13	12	17	+5	+3	
Immendorf												
820	9	7	13	10	12	10	7	8	9	+1	-3	
Koblenz	5.837	5.695	6.022	6.132	6.209	6.156	6.391	6.319	6.329	+10	+120	

NOCH ABB. 12:

Anteil der HLU-Empfänger an der Bevölkerung									Veränderung		Stadtteil/Bezirk
2001			2002				2003		Vor- quartal	Vorjahr	
Jun	Sep	Dez	Mrz	Jun	Sep	Dez	Mrz	Jun			
Prozent									Prozentpunkte		
Rübenach											
1,4	1,4	1,2	1,5	2,0	1,6	1,6	1,8	1,6	-0,2	-0,4	521
1,8	1,7	1,8	2,0	1,9	1,6	2,0	2,3	1,7	-0,6	-0,2	522
4,8	4,3	4,1	4,5	4,1	3,9	4,6	4,7	4,9	+0,2	+0,8	523
Bubenheim											
2,6	2,6	2,4	2,6	2,7	2,5	2,8	2,3	2,3	-0,0	-0,4	530
Ehrenbreitstein											
11,3	11,3	12,6	13,0	13,6	12,9	14,6	14,8	17,1	+2,3	+3,5	701
2,3	2,2	2,6	3,6	2,6	2,0	2,7	2,9	2,9	-0,0	+0,3	702
Niederberg											
4,3	4,2	4,7	4,2	4,2	4,5	4,6	4,9	4,9	+0,0	+0,7	711
15,7	10,9	11,4	11,6	11,9	11,5	11,8	13,1	14,0	+0,9	+2,0	712
1,0	1,1	1,3	1,4	1,3	0,7	1,0	1,6	1,8	+0,2	+0,5	713
Asterstein											
7,9	6,4	7,5	7,1	7,0	7,0	10,3	10,3	9,6	-0,7	+2,6	721
16,8	16,4	18,2	16,7	16,8	16,3	14,0	15,0	15,1	+0,1	-1,7	722
1,1	1,1	1,2	1,3	1,2	1,2	1,1	1,2	1,4	+0,2	+0,1	723
Pfaffendorf											
1,5	1,8	1,7	1,4	1,6	1,7	2,3	2,1	1,8	-0,3	+0,2	731
5,9	5,7	5,3	5,5	5,6	6,2	6,6	6,6	6,7	+0,2	+1,1	732
Pfaffendorfer Höhe											
3,8	4,0	3,8	2,8	3,0	4,1	3,6	3,4	3,4	+0,1	+0,4	741
2,4	2,9	2,5	2,9	3,0	3,1	4,1	4,6	4,5	-0,1	+1,4	742
1,6	1,5	1,5	1,3	1,7	2,0	2,2	1,7	1,8	+0,1	+0,1	743
Horchheim											
1,4	1,2	1,1	1,3	1,8	1,2	0,9	1,1	0,5	-0,5	-1,3	751
2,5	2,0	1,9	2,4	1,9	2,5	2,4	2,7	2,9	+0,3	+1,0	752
4,3	4,8	5,2	5,7	5,7	6,0	6,7	6,7	7,6	+0,9	+1,9	753
Horchheimer Höhe											
4,9	5,0	5,8	4,4	5,2	5,3	4,8	5,0	3,8	-1,2	-1,3	761
9,9	11,2	10,8	11,3	10,3	10,0	9,4	8,8	7,8	-1,0	-2,5	762
Arzheim											
0,3	0,2	0,2	0,3	0,2	0,3	0,2	0,2	0,3	+0,2	+0,2	801
0,5	0,8	0,5	0,5	0,8	0,8	1,0	1,7	1,9	+0,3	+1,2	802
Arenberg											
1,2	1,3	1,8	1,6	1,6	1,2	1,5	1,5	1,6	+0,1	-0,0	811
0,7	0,7	0,9	1,0	1,0	1,5	1,0	0,9	1,2	+0,4	+0,2	812
Immendorf											
0,6	0,5	0,9	0,7	0,8	0,7	0,5	0,5	0,6	+0,1	-0,2	820
5,4	5,3	5,6	5,7	5,8	5,7	5,9	5,9	5,9	-0,0	+0,1	Koblenz