

Unser therapeutisches Team

Auf der Station P3 arbeitet ein interdisziplinäres Team bestehend aus Ärzt/-innen, Psycholog/-innen, Gesundheits- und Krankenpfleger/-innen, Ergo- und Kunsttherapeut/-innen sowie Sozialarbeiter/-innen.

Unsere Mitarbeitenden verfügen über sämtliche fachlich erforderlichen und gesetzlich definierten Voraussetzungen zur Durchführung einer Psychotherapie.

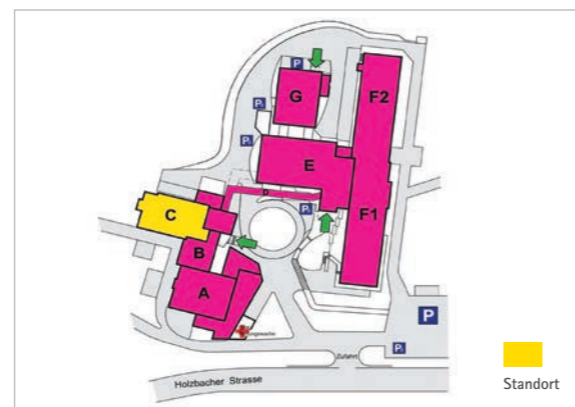
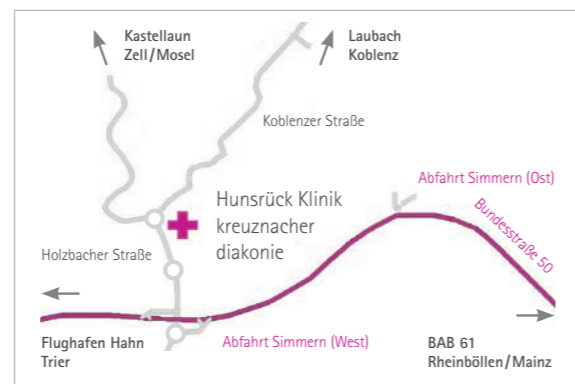
Wir begleiten und unterstützen Sie individuell bei der Rückkehr in Ihren Alltag.



Wir sind für Sie da

Unsere psychotherapeutische Behandlung basiert auf gegenseitigem Respekt und Vertrauen und unterliegt der Schweigepflicht.

So finden Sie uns



Gebäudebezeichnung

Bauteil A	Nebengebäude Verwaltung Gesundheits- und Krankenpflegeschule
Bauteil B	Besprechung Raum 1
Bauteil C	Psychiatrie/Personalwohnheim
Bauteil D	Übergang Haupthaus – Nebengebäude
Bauteil E	Funktionstrakt
Bauteil F1	Haupthaus Bettentrakt rechts
Bauteil F2	Haupthaus Bettentrakt links
Bauteil G	Funktionsanbau, neu Haupteingang Praxis für Radiologie

Kontakt

Hunsrück Klinik kreuznacher diakonie

Abteilung für Psychiatrie und Psychotherapie

Station P3 · Nebengebäude 4. OG

Holzbacher Straße 1

55469 Simmern

Tel. 06761 / 81-1219 · Fax 06761 / 81-1641

Stiftung kreuznacher diakonie

Die Stiftung kreuznacher diakonie ist eine große, gemeinnützige und mildtätige kirchliche Stiftung des öffentlichen Rechts und wurde 1889 in Bad Sobernheim als Diakonissen-Mutterhaus gegründet. Heute hat die Stiftung kreuznacher diakonie ihren Sitz in Bad Kreuznach und ist Träger von Einrichtungen in Rheinland-Pfalz, Saarland und Hessen.

Seit über 125 Jahren nimmt die Stiftung kreuznacher diakonie teil am Auftrag der Kirche, Gottes Liebe zur Welt in Jesus Christus allen Menschen zu bezeugen. Sie weiß sich diesem Auftrag verpflichtet und beteiligt sich seit ihren Anfängen an der Diakonie als Wesens- und Lebensäußerung der Kirche und nimmt sich besonders der Menschen in leiblicher Not, in seelischer Bedrängnis und in sozial benachteiligten Verhältnissen an. Diesen Auftrag fördern in besonderer Weise die beiden Diakonischen Gemeinschaften der Stiftung kreuznacher diakonie.

Die diakonisch-sozialen Angebote der Stiftung sind in fünf Geschäftsfeldern organisiert:

- **Gesundheit** mit Kliniken und Hospizen
- **Behindertenhilfe** mit Rehabilitation, Wohnungen und Werkstätten für Menschen mit körperlichen und geistigen Behinderungen und/oder psychischen Erkrankungen sowie Integrationsabteilungen
- **Seniorenhilfe** mit Betreuungs- und Wohnangeboten für Menschen im Alter
- **Kinder-, Jugend- und Familienhilfe** mit Tagesstätten und Inobhutnahmen;
- **Wohnungslosenhilfe** mit Wohnangeboten und sozialer Sicherung.

In allen Geschäftsfeldern gibt es stationäre und ambulante Angebote. Zudem bietet die Stiftung in ihren Berufsbildenden Schulen rund 1.000 Aus-, Fort- und Weiterbildungsplätze in pflegerischen, pädagogischen und diakonisch-theologischen Berufen. Täglich nehmen rund 8.500 Menschen Dienstleistungen der Stiftung kreuznacher diakonie in Anspruch. Rund 5.400 Mitarbeiterinnen und Mitarbeiter haben einen Arbeitsplatz bei der Stiftung kreuznacher diakonie.

Impressum

Herausgeber	Stiftung kreuznacher diakonie Kirchliche Stiftung des öffentlichen Rechts Hunsrück Klinik kreuznacher diakonie
Verantwortlich	Sabine Görgen
Redaktion	Referat Öffentlichkeitsarbeit · Stiftung kreuznacher diakonie
Layout	Niko Neuwirth (Titel) · Sabine Görgen
Fotos	Niko Neuwirth (Titel) · Sabine Görgen
Grafik Auflage	transformdesign 1.000 Stück · Januar 2015



**Abteilung für Psychiatrie
und Psychotherapie**

Station P3

www.hunsruecklinik.de

Wen behandelt unsere Station?

Sehr geehrte Patientin! Sehr geehrter Patient!

Psychische Beeinträchtigungen gehen oft mit einer Einbuße an Lebensqualität und Arbeitsfähigkeit einher. Die Station P3 ist für Personen geeignet, die eines hohen Anteils an psychologischer Hilfe bedürfen – also einer Psychotherapie.

Wir behandeln Menschen mit depressiven Erkrankungen, Angsterkrankungen, Zwangsstörungen, Essstörungen, somatoformen Störungen (körperliche Beschwerden, die sich nicht oder nicht hinreichend auf eine organische Erkrankung zurückführen lassen), Persönlichkeitsstörungen (sogenanntem „Burn out“) oder in besonderen Lebenskrisen.

Im Vordergrund steht für uns eine lösungsorientierte und aktive Zusammenarbeit mit Ihnen.

Unsere Therapeutinnen und Therapeuten bieten Ihnen ein offenes therapeutisches Umfeld, um gemeinsam neue Lebensperspektiven zu entwickeln.

Ihr Team der Station P3 Hunsrück Klinik kreuznacher diakonie

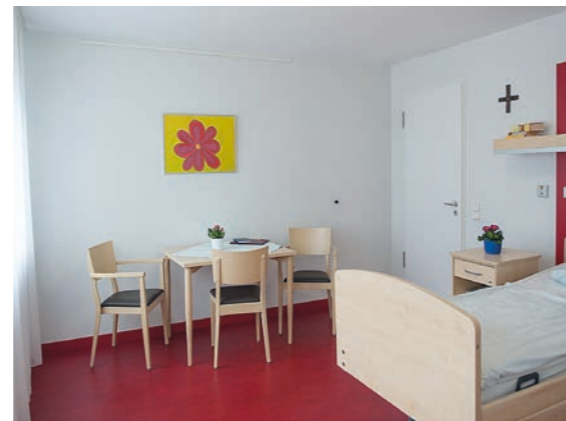
„Wir gestalten
Zukunft mit.“

Aus dem Leitbild der Stiftung kreuznacher diakonie

Wie erfolgt die Zuweisung?

Zur Aufnahme auf der Station P3 benötigen Sie eine Einweisung von Ihrer behandelnden Ärztin oder Ihrem behandelnden Arzt.

Die Kosten für die Behandlung werden von den Krankenkassen getragen.



Eine Umgebung zum Wohlfühlen

Wer unter seelischen Problemen leidet und diese allein nicht bewältigen kann, sollte sich ebenso wie bei körperlichen Erkrankungen nicht scheuen, professionelle Hilfe in Anspruch zu nehmen.

Die Hilfe zur Selbsthilfe, unter Berücksichtigung Ihrer jeweiligen Lebensgeschichte und der sozialen Rahmenbedingungen, ist das Ziel.

Eine Stabilisierung und Steigerung Ihres seelischen Wohlbefindens als wesentliche Grundlage des Genesungsprozesses ist für uns entscheidend.

Behandlungsbausteine

Inhaltlich wenden wir die Schwerpunkte Verhaltenstherapie und systemische Familientherapie an. Ergänzt werden diese durch ein Bezugspflegesystem, die Bewegungstherapie und diverse Entspannungsverfahren.

Über die Kunst- und Ergotherapie kommen auch sogenannte nonverbale psychotherapeutische Behandlungsansätze zum Tragen.

Die Auswahl aus den verschiedenen Bausteinen der Behandlung trifft unser Behandlungsteam stets mit Ihnen gemeinsam.

Psychotherapie wird bei uns in Form von Einzel- oder Gruppenbehandlung angeboten.

Die Behandlung findet auf der Grundlage wissenschaftlich geprüfter Verfahren statt. Wesentlich ist dabei die aktive Teilnahme der Patientin oder des Patienten.



Gemütliche Gemeinschaftsräume

Unser Behandlungsangebot

Unser Angebot im Einzelnen:

1. Psychotherapeutische Einzelbehandlung
 - psychologische Einzelgespräche
 - ärztliche Visiten
 - sozialarbeiterische Beratung
2. Psychiatrische Bezugspflege
3. Gruppenpsychotherapie
 - soziales Kompetenztraining
 - zieloffene Gruppe
 - Genussgruppe
 - Freizeitplanungsgruppe
 - Angstgruppe
 - Depressionsgruppe
 - Angehörigengruppe
4. Ergotherapie
5. Kunsttherapie
6. Aromatherapie
7. Entspannungsverfahren
 - progressive Muskelentspannung nach Jacobson
 - Qi Gong
 - Fantasie- und Traumreisen
8. Aktivierende Gruppen
 - Wellness-Walking
 - Schwimmen
 - Aktiv in den Tag
9. Alltagstraining
10. Soziales Belastungstraining
 - findet in der Regel außerhalb der Klinik statt