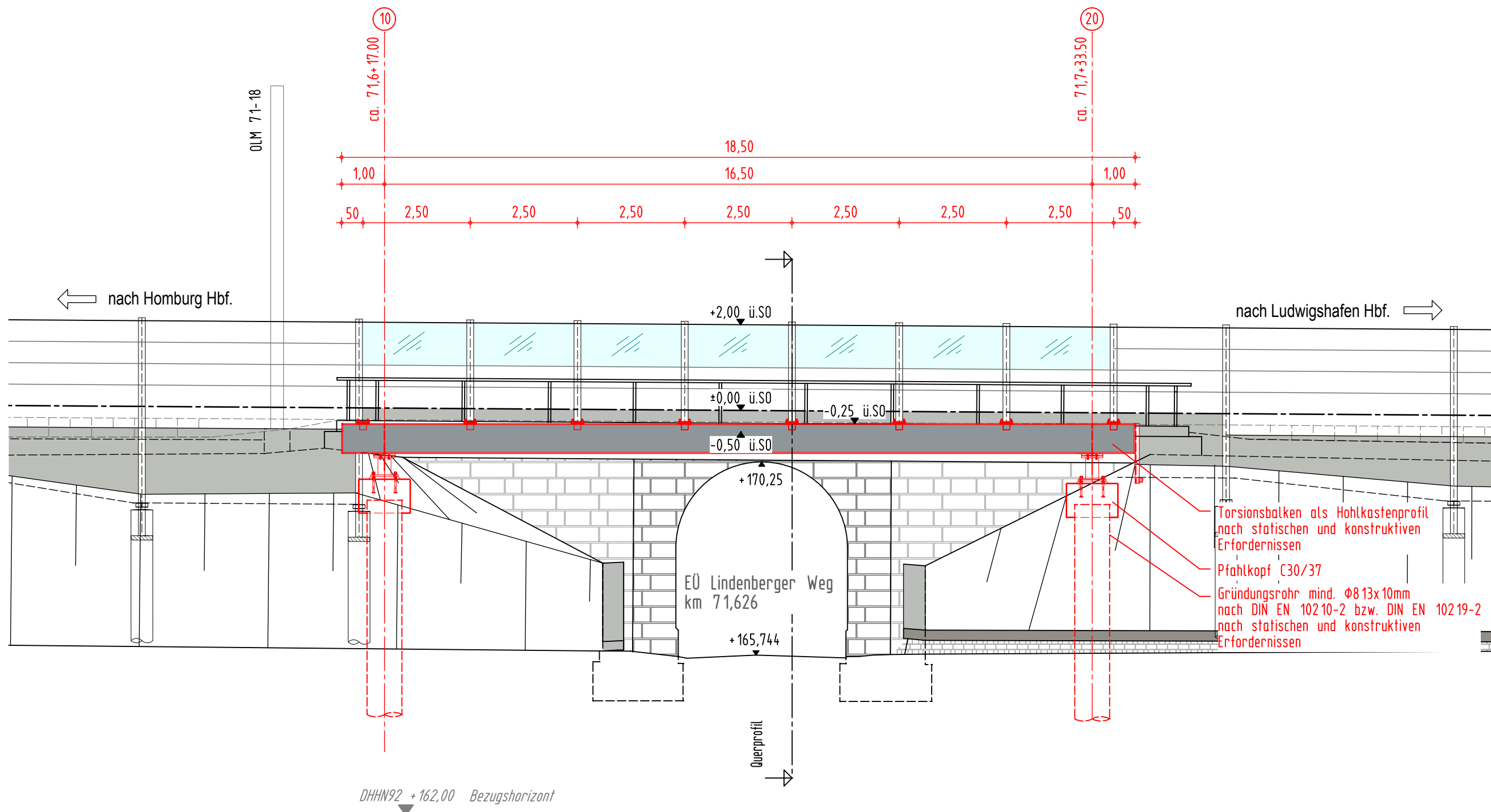


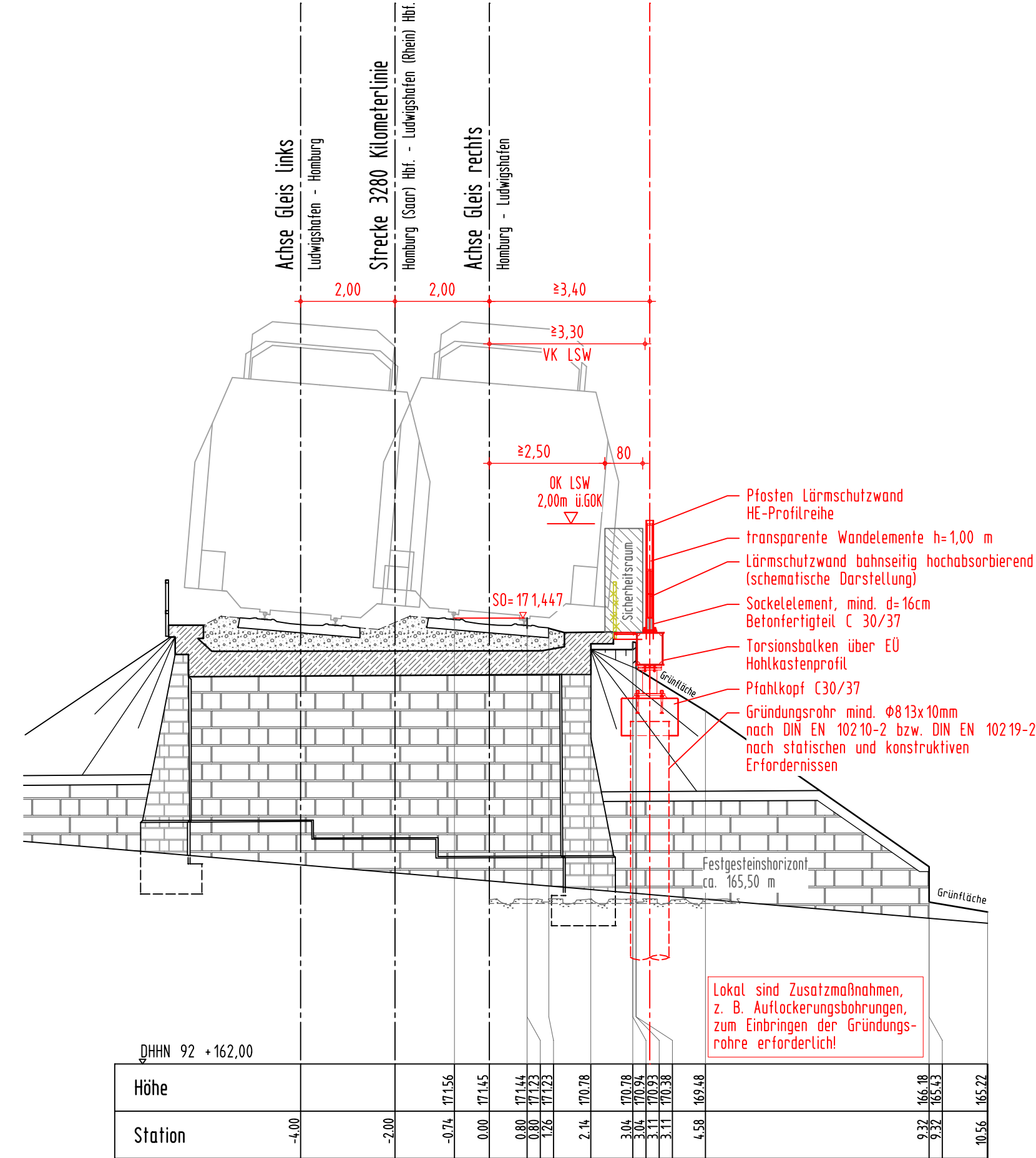
Ansicht von Anliegerseite M 1:100

Strecke 3280: Homburg (Saar) Hbf. - Ludwigshafen (Rhein) Hbf.
Lärmschutzwand 7 r. d. B. km 71,557 bis 71,745
Sonderkonstruktion EÜ Lindenberger Weg km 71,626



Querprofil M 1:100

Strecke 3280: Homburg (Saar) Hbf. - Ludwigshafen (Rhein) Hbf.
Lärmschutzwand 7 r. d. B. km 71,557 bis 71,745
Station Bahn-km 68,5+95.4
Sonderkonstruktion EÜ Lindenberger Weg km 71,626



Bahnlinie 3280: Homburg (Saar) Hbf. - Ludwigshafen (Rhein) Hbf.

Neubau von Lärmschutzwänden

Lärmsanierung des Bundes

Abschnitt Lambrechter Tal

LSW 1 "Höfchen Wiesen"	l. d. B. km 61,474 bis km 61,667	Weidenthal
LSW 2 "Hirschgasse"	l. d. B. km 62,155 bis km 62,510	Weidenthal
LSW 3 "Horiff-Hang"	l. d. B. km 62,775 bis km 62,932	Weidenthal
LSW 5 "Am Katzenstein"	r. d. B. km 68,575 bis km 69,330	Frankeneck
LSW 6 "Brühlwiesen"	r. d. B. km 69,930 bis km 70,692	Lambrecht
LSW 7 "Dörrental"	r. d. B. km 71,557 bis km 71,745	Lambrecht

Bauwerksdaten

Bauart	Stahl
Einwirkung	Ril. 804.5501, DIN EN 1990 und DIN EN 1991 in Verbindung mit den nationalen Anhängen
Bemessungsliebensdauer	50 Jahre
Einzelstützweiten (m)	17,00
Gesamtlänge zw. Endauflagern (m)	18,50
Lichte Höhe (m)	> 3,20
Bauwerkswinkel (gon)	100

Planungsgrundlagen:

- Vermessung, GEO-METRIK Ingenieurgesellschaft mbH, 07743 Jena von 03/2015
- Trassierung Buch 3280, Stand 15.01.2015
- lvl-Pläne 3280CM bis 3280DC, Stand ab 01/2011
- lvmg-Pläne 3280-1061 bis 3280-1071, Stand ab 03/1996 (Status: gesperrt)
- Streckengeschwindigkeit für die Planung Lärmschutzwand $v_{max} \leq 160$ km/h

Endgültige Abmessungen nach statischen, konstruktiven und wirtschaftlichen Erfordernissen.

Unterlage: 7.6

Grundriss M 1:100

Strecke 3280: Homburg (Saar) Hbf. - Ludwigshafen (Rhein) Hbf.
Lärmschutzwand 7 r. d. B. km 71,557 bis 71,745
Sonderkonstruktion EÜ Lindenberger Weg km 71,626

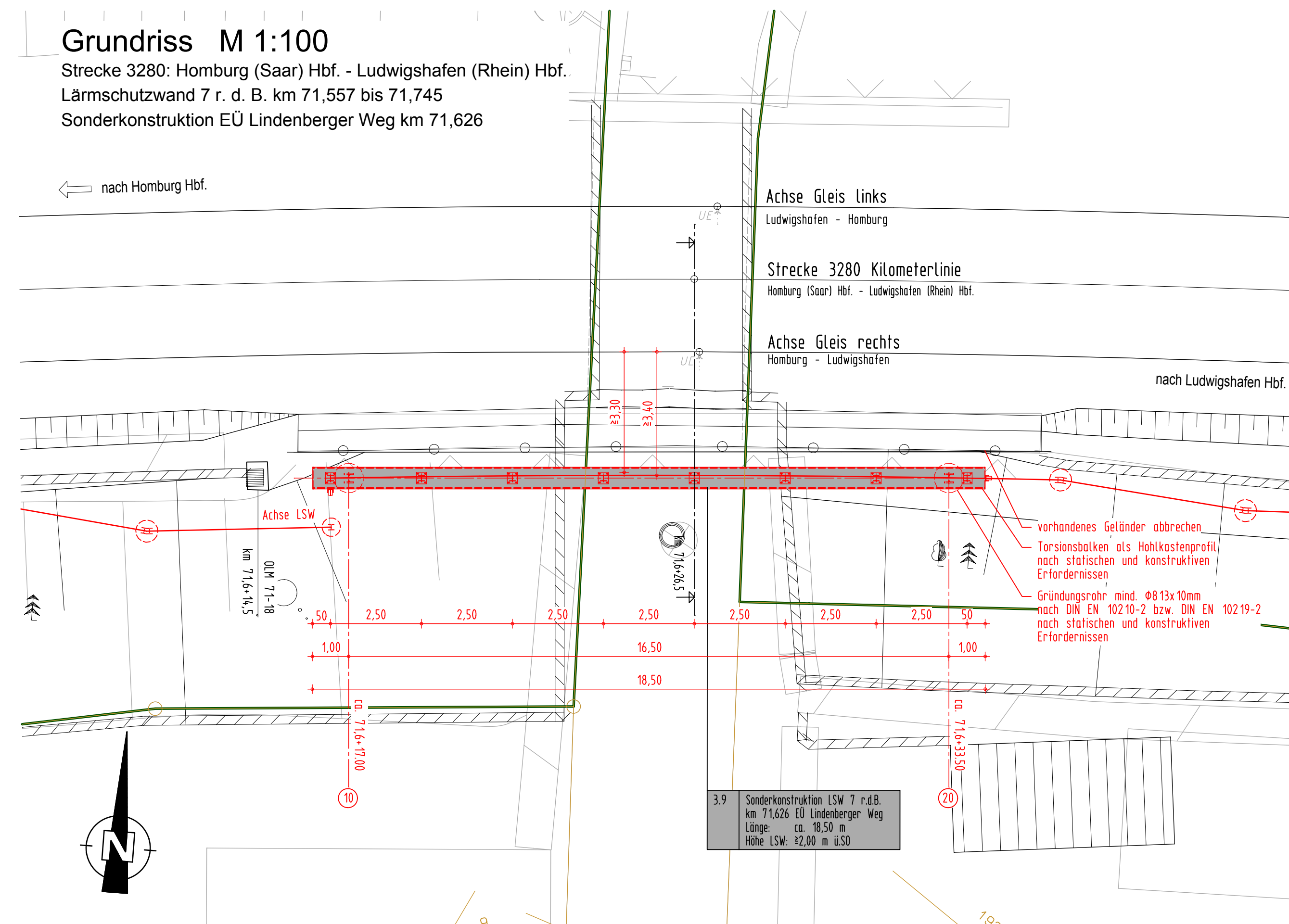


Foto EÜ Lindenberger Weg km 71,626



(Genehmigungsvermerk des EBA)

Übersichtsskizze Weidenthal LSW 1 LSW 2 LSW 3 LSW 4 LSW 5 LSW 6 LSW 7 nach Ludwigshafen von Homburg Weidenthal Fränkeneck Lambrecht

0	Ausgangsverfahren: Antragsfassung	04.04.2016
Index	Änderung bzw. Ergänzung	Planungsstand

Genehmigungsplanung: Unterlage für eine Entscheidung nach § 18 AEG

Vorhaben: DB Netz AG, Regionalbereich West, Standort: Karlsruhe (LNG-W-N), Schwarzwaldstraße 42, 76137 Karlsruhe

Planzeichen-Nr.: 4 03 VA BW 006
Projekt-Nr.: 6.016190094.07.342 / EB47ER

Datum	11/2015	Name	Erstaus
Datum	11/2015	Name	Erstaus
Datum	11/2015	Name	Kessling

Vertreter des Vorhabenträgers: _____
Planverfasser: LINDSCHULTE Ingenieurgesellschaft Erfurt

LINDSCHULTE Ingenieurgesellschaft mbH
Amper 81
99084 Erfurt
Tel. 0361 555997-0
Fax 0361 555997-20
04.04.2016

Koordinatensystem: DB-REF
Ursprungsplan:
Blattgröße: 550x841 mm
Maßstab: 1:100

Vorhaben: Lärmsanierung an Schienenwegen des Bundes
Strecke 3280 Homburg (Saar) Hbf. - Ludwigshafen (Rhein) Hbf.
Lärmschutzwände Abschnitt Lambrechter Tal
Planfeststellungsabschnitt: km 61,470 bis km 71,750

Planart: Bauwerksplan
Planinhalt: Sonderkonstruktion EÜ Lindenberger Weg km 71,626
Strecke 3280: km 71,557 bis km 71,745