


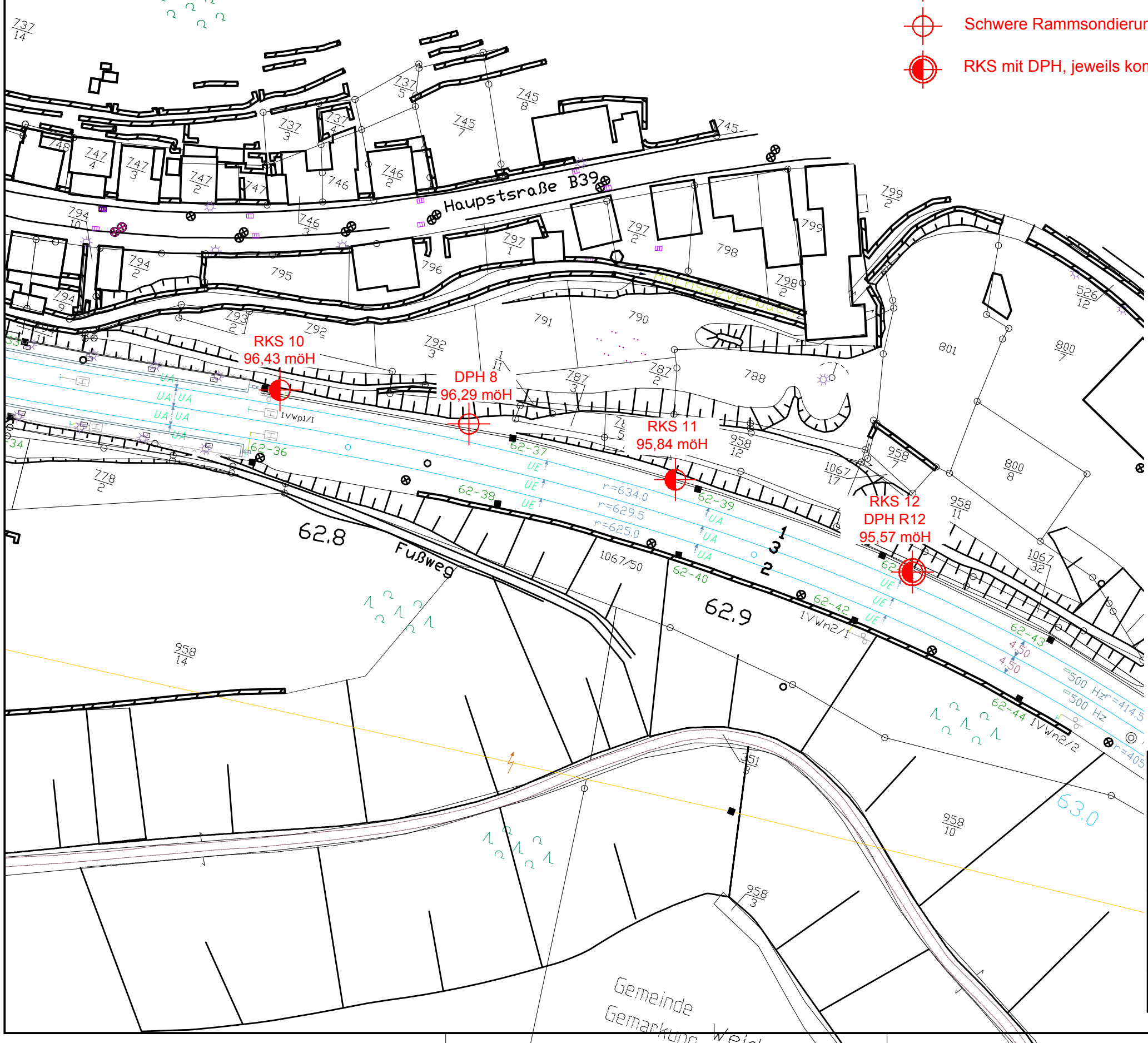


rit - Hang

Zeichenerklärung

-  Rammkernsondierung (RKS), jeweils kombiniert mit Suchschachtung
-  Schwere Rammsondierung (DPH), jeweils kombiniert mit Suchschachtung
-  RKS mit DPH, jeweils kombiniert mit Suchschachtung



vgs					
vgs InGeo GmbH Arnstädter Straße 28 99096 Erfurt; Tel.: 0361-789 34 0 Fax: 789 34 56					
Aufschlussplan					Projekt-Nr. 140034
Lärmschutzwände Lambrechter Tal LSW 3 "Dittsteg" I.d.B.					Anlage-Nr. 1.3
Längen-Maßstab	Höhen-Maßstab	gezeichnet	geprüft	Datum	Bearbeiter
1:1000	/	Na	Ki	18.09.2015	So

V:\AA_Projekte_vgs_inGeo\2014\Baugrund_2014\2014-0034_DB AG_Lärmschutzwände Lambrechter Tal_Landschulite_Erfurt\CAD\Lagepläne_vgs\140034_LP.dwg