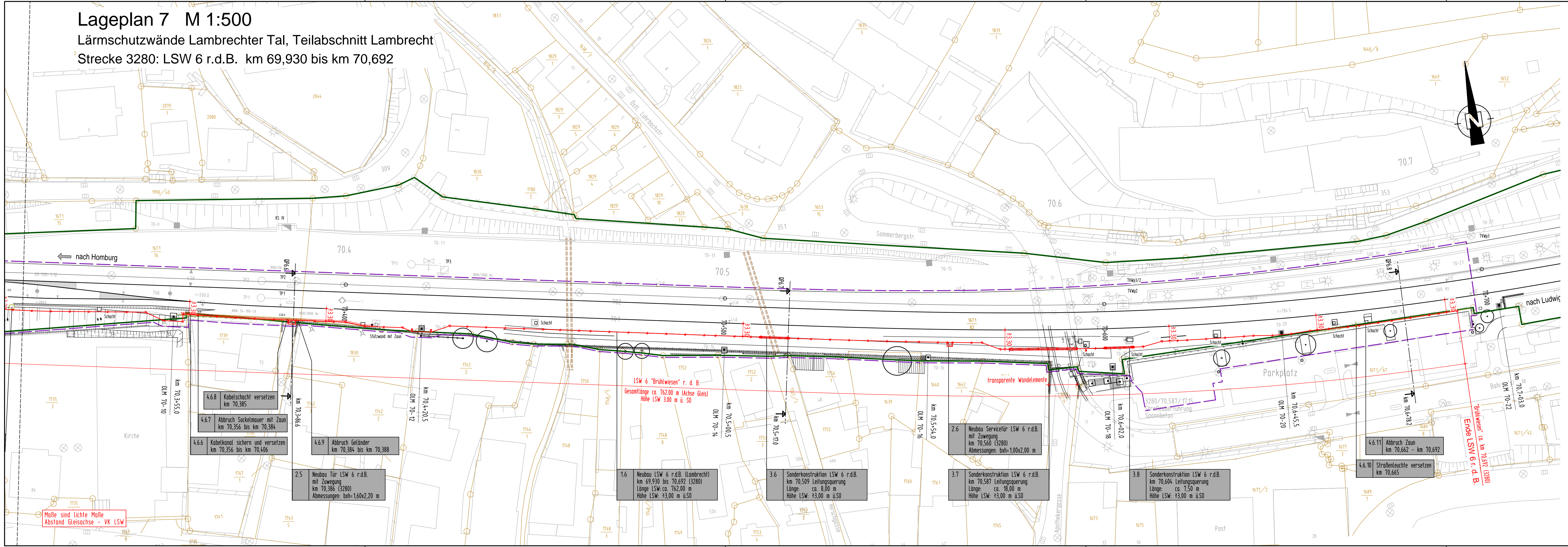


Lageplan 7 M 1:500

Lärmschutzwände Lambrechter Tal, Teilabschnitt Lambrecht
 Strecke 3280: LSW 6 r.d.B. km 69,930 bis km 70,692



Endgültige Abmessungen nach statischen, konstruktiven und wirtschaftlichen Erfordernissen.

- Planungsgrundlagen:
- Vermessung, GEO-METRIK Ingenieurgesellschaft mbH, 07743 Jena von 03/2015
 - Trassierung Buch 3280, Stand 15.01.2015
 - Ivl-Pläne 3280CM bis 3280DC, Stand ab 01/2011
 - Ivmg-Pläne 3280-1061 bis 3280-1071, Stand ab 03/1996 (Status: gesperrt)
 - Streckengeschwindigkeit für die Planung Lärmschutzwand $v_{max} \leq 160$ km/h

Bahnlinie 3280: Homburg (Saar) Hbf. - Ludwigshafen (Rhein) Hbf.

Neubau von Lärmschutzwänden

Lärmsanierung des Bundes
 Abschnitt Lambrechter Tal

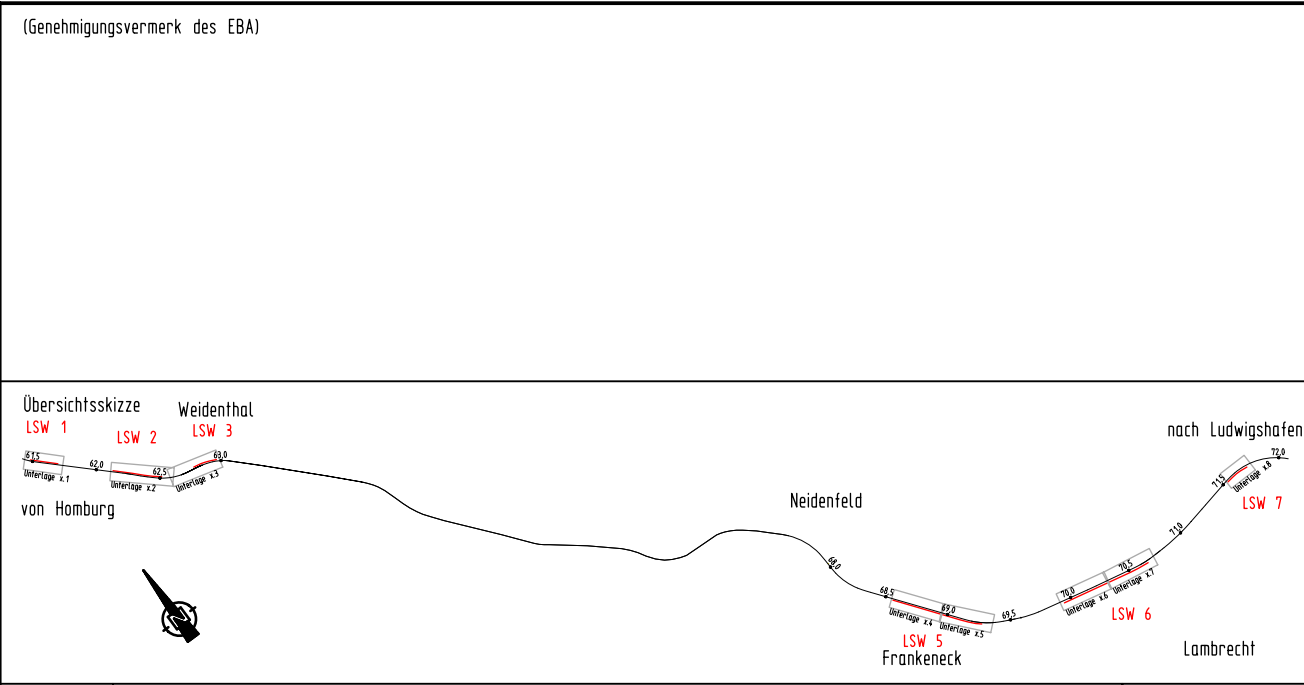
LSW 1 "Höchstes Wiesen"	l. d. B. km 61,474 bis km 61,667	Weidenthal
LSW 2 "Hirschgasse"	l. d. B. km 62,155 bis km 62,510	Weidenthal
LSW 3 "Horitt-Hang"	l. d. B. km 62,775 bis km 62,932	Weidenthal
LSW 5 "Am Katzenstein"	r. d. B. km 68,575 bis km 69,330	Frankneck
LSW 6 "Brühlwiesen"	r. d. B. km 69,930 bis km 70,692	Lambrecht
LSW 7 "Dörrental"	r. d. B. km 71,557 bis km 71,745	Lambrecht

Zeichenerklärung:

- Bestand Grundlagenplan
- Bestand Entwurfsvermessung
- Achse der Lärmschutzwand
- Bahngezänge
- Kataster
- Planfeststellungsgrenze
- Rückbau / Abbruch

- 1.1 Neubau LSW 1 l.d.B. km 61,474 bis 61,667 (3280) Länge: ca. 193,00 m Höhe: ±2,00 m üSO
- 2.6 Neubau Servicelär LSW 6 r.d.B. mit Zuwegung km 70,560 (3280) Abmessungen: btx=1,00x2,00 m
- 3.7 Sonderkonstruktion LSW 6 r.d.B. km 70,604 Leitungsquervergung Länge: ca. 18,00 m Höhe LSW: ±3,00 m üSO
- 3.8 Sonderkonstruktion LSW 6 r.d.B. km 70,604 Leitungsquervergung Länge: ca. 7,50 m Höhe LSW: ±3,00 m üSO

Maße sind lichte Maße
 Abstand Gleisachse - VK LSW



0	Ausgangsverfahren: Antragsfassung	04.04.2016
Index	Änderung bzw. Ergänzung	Planungsstand

Genehmigungsplanung: Unterlage für eine Entscheidung nach § 18 AEG

Vorhabenträger: DB Netz AG Regionalbereich West Standort Karlsruhe ING-W-N Schwarzwaldstraße 82 76137 Karlsruhe	DB NETZE	Planzeichner: 4.03 VA LP 007 Projekt-Nr.: G.016190094.07.342 / EB47ER
04.04.2016 Datum	Unterschrift	Datum
Vertreter des Vorhabenträgers:	Planverfasser: LINDSCHULTE Ingenieurgesellschaft mbH Anger 8/8 99084 Erfurt Tel. 0361 555997-0 Fax 0361 555997-20 04.04.2016 Datum	Unterschrift
Datum	Unterschrift	Datum
Vorhaben: Lärmsanierung an Schienenwegen des Bundes Strecke 3280 Homburg (Saar) Hbf. - Ludwigshafen (Rhein) Hbf. Lärmschutzwände Abschnitt Lambrechter Tal Planfeststellungsabschnitt: km 61,470 bis km 71,750		Höhensystem: DB-REF Koordinatensystem: DB-REF Ursprungsplan: 3280CM - 3280DC Blattgröße: 297x1189 mm Maßstab: 1:500

Planart:
 Lageplan
 Planinhalt:
 Abschnitt Lambrecht
 LSW 6 "Brühlwiesen" r. d. B. Teil 2 von 2
 Strecke 3280: km 69,930 bis km 70,692