

**Abschnitt Josef und Anna**  
**Konfliktbereich K1 - K6**  
 Projekt:  
 ca. 1087 m Fangzäune, 143 m Gabionen, 4906 m<sup>2</sup> Steinschlagschutznetze, 200 m<sup>2</sup> Einzelsicherungen

**Auswirkungen**  
 Vegetation:  
 Beeinträchtigte Biotoptypen:  
 - natürlicher Silikatfels / Felsgebüsch (FFH-LRT 8220, \*40A0, geschützt)  
 - Felsgebüsch / natürlicher Fels (FFH-LRT 8220, \*40A0, geschützt)  
 - Felsgebüsch / sekundärer Fels (FFH-LRT 8220, \*40A0, geschützt)  
 - Ahorn-Schlucht- bzw. Hangschuttwald / natürlicher Silikatfels (FFH-LRT 8220, \*9180, geschützt)  
 - Eschen-Schlucht- bzw. Hangschuttwald (FFH-LRT \*9180, geschützt)  
 - Haselgebüsch auf Blockschutt / Felsgebüsch (\*40A0, geschützt)  
 - Lichen-Schlucht- bzw. Hangschuttwald / Quellwald (geschützt)  
 - Eichen-Hainbuchenwald (9160, 9170)  
 - Robinienwald  
 - Waldmantel / waldbegleitender Außensaum  
 - Bruchflächen im Gewerbegebiet  
 - Ziergarten

Fauna:  
 Beeinträchtigung:  
 - potentielle Lebensräume von Hermelin und Wildkatze  
 - Jagdhabitat Zweigfliegender und Großer Abendsegler  
 - Brutrevier Zippammer und Neuntöter  
 - Lebensraum von Vögeln (Gebüsch-Waldbrüter)  
 - Ansitzplätze des Wanderfalkens

**Legende**

**Bestand Vegetation**

- AB8/AB6, AB8/AM4, AM4, AM4, AR2/GA2, AR2a: Schlucht- und Hangschuttwälder
  - AB8/AB6: Eichen-Schlucht- bzw. Hangschuttwald / wärmeliebender Eichenwald
  - AB8/AM4: feuchtkühler Eichen-Schlucht- bzw. Hangschuttwald / episodischer Quellbach
  - AM4: Eschen-Schlucht- bzw. Hangschuttwald, felsig
  - AM4: Eschen-Schlucht- bzw. Hangschuttwald
  - AR2/GA2: Ahorn-Schlucht- bzw. Hangschuttwald / Felsfur
  - AR2a: Ahorn-Schlucht- bzw. Hangschuttwald, sekundär
- A99, A39/AR2, AM2/PM4, AN0: Sonstige Wälder
  - A99: Eichen-Hainbuchenwald
  - A39/AR2: Eichen-Hainbuchenwald / Ahorn-Schlucht- bzw. Hangschuttwald
  - AM2/PM4: lichte Eschenwald / ausdauernder Quellbach
  - AN0: Robinienwald
- AV1/KA4, B57, B97/BE8, B67/GA2, B37/GA4, B58, B99/BE7, B99/AB9, B03, B04: Gebüsch / Waldsäume
  - AV1/KA4: Waldmantel / waldbegleitender Außensaum
  - B57: trockenwarmes Felsgebüsch
  - B97/BE8: trockenwarmes Felsgebüsch / Haselgebüsch auf Blockschutt
  - B67/GA2: trockenwarmes Felsgebüsch / Felsen
  - B37/GA4: trockenwarmes Felsgebüsch / Felsenkonstich
  - B58: Haselgebüsch auf Blockschutt
  - B99/BE7: Haselgebüsch auf Blockschutt / trockenwarmes Felsgebüsch
  - B99/AB9: Gebüsch mittlerer Standorte / Eichen Hainbuchenwald
  - B03: Gebüschstreifen
  - B04: Böschunghecke
- GA2/BB7: Felsen, Schutthalde
  - GA2/BB7: Felsfur / trockenwarmes Felsgebüsch
- HK1, HK9: Streuobst
  - HK1: Garten
  - HK9: Streuobstreste, Strauchstadium / Vorwald
- HL3a, HU1: Weinberge
  - HL3a: Weinberg, intensiv genutzt
  - HU1: Ziergarten
- HN1, HW5: Siedlung
  - HN1: Bebauung
  - HW5: Brachfläche der Oberwerbegasse
- HC3, V: Verkehrsflächen
  - HC3: Straßenrand
  - V: Straße, Weg

**Wertgebende Tierarten**

- Brutrevier Neuntöter
- Brutrevier Zippammer
- Zaunidechse
- Schlingnatter
- Ansitzplatz (potentiell / genutzt) für Turm- und Wandertalken
- potenzielles Fledermausquartier

**Sonstiges**

- Brachestadium
- FFH-Gebiet
- FFH-Lebensraumtypen mit Bezeichnung (z.B.: 8230)
- geschützte Biotope

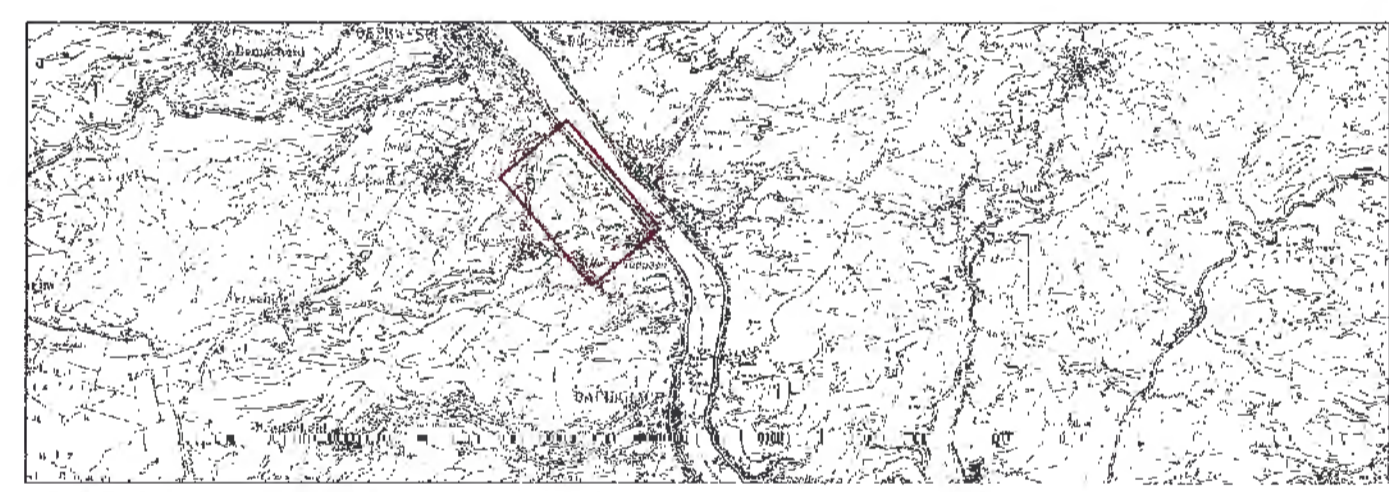
**Seltene Pflanzenarten**

- Aqu. v.: Aquilegia vulgaris
- Prim. v.: Primula veris
- Stipa cap.: Stipa capillata
- Ulmus m.: Ulmus minor

----- Höhenlinie  
 ..... Natursteinmauer Bestand  
 - - - - - Bahntrasse mit Kilometrierung

**Technische Planung**

- Steinschlagschutznetz
- Gabione
- Baustelleneinrichtungsfächen
- Einzelsicherung (Sofortmaßnahme)
- Baustelleneinrichtungsfächen (Sofortmaßnahme)
- Fangzaun
- mögliche Zuwegung



(Genehmigungsvoraussetzungen des BIA)

Prüfung:	
Prüfung:	

Unterlage für eine Entscheidung nach § 18 AEG

Auftraggeber:	Planverfasser:	Anlage:
BAUER Konzepte GmbH	BAUER KONZEPTE	103.1
Zoo-Bühnenstr. 7		Auftrag-Nr.: T016051432
51710 Gurnitzhausen		Datum:
Tele: 09831 41 83-0	Fax: 09831 761 83-11	11 / 2014
		Schillerheim
		bepr.: 11 / 2014
		Luuk / Maltray
		gepr.: 11 / 2014
		Schillerheim

Bauherr: **DB NETZE**

Plan-Nr.: PF 82-103.1

DB Projektbau GmbH  
 Regionalbereich Mitte  
 Anlagenmanagement (LW-Mit-AEG)  
 Planen-Prüfung  
 80328 Frankfurt

Plan-Nr.: PF 82-103.1  
 Datum: 11/2014  
 Planzustand: Mu  
 Blatt: 130 v 294  
 Entwurf: (Landschaftl.)

Musik: **Landschaftspflegerischer Begleitplan (LBP) mit integrierter Umweltverträglichkeitsstudie Konflikte Vegetation und Fauna**

Projekt: **Fels- und Hangsicherung Josef und Anna**

Blatt:	Kilometer	Blattnummer
250	133.90 - 134.40	