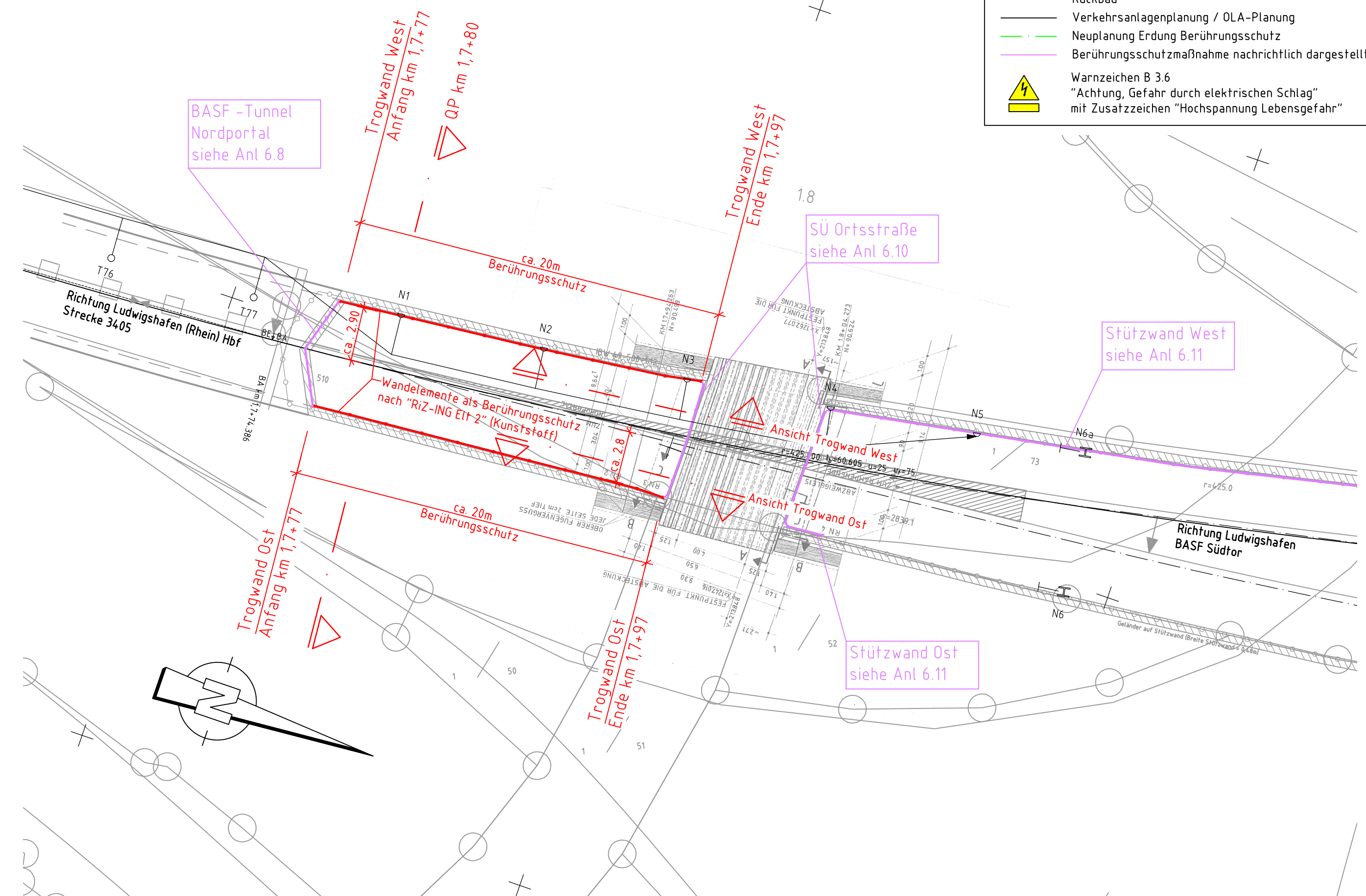


Draufsicht - Trogwand West/Ost Berührungsschutz nach Regelzeichnung "RiZ-ING Elt 2"

M 1:200

LEGENDE

- Bestand / Vermessung
- Neuplanung
- Bereich erforderlicher Berührungsschutz
- Rückbau
- Verkehrsanlagenplanung / OLA-Planung
- Neuplanung Erdung Berührungsschutz
- Berührungsschutzmaßnahme nachrichtlich dargestellt
- Warnzeichen B 3.6
"Achtung, Gefahr durch elektrischen Schlag"
mit Zusatzzeichen "Hochspannung Lebensgefahr"



(Genehmigungsvermerk des EBA)			
Prüflaufdaten			
Unterlage für eine Entscheidung nach § 18 AEG			
Auftragnehmer:	Planverfasser:	Anlage 6.9 Blatt 1/2	
	DB International GmbH	Auftrag-Nr.: D-KA00179P	
	DB International GmbH Region Deutschland Südwest 76135 Karlsruhe Tel.: 0721/93116-0 Karlsruhe, Ort, Datum, Unterschrift	Datum	Name
		gez.	10/14 OPL
		bearb.	10/14 BPL
		gepr.	10/14 DAT
Bauherr:	Planung:	Plan-Nr.: BW_G_20_766	
DB NETZE	DB NETZE	Planart: Planfeststellung	
DB Netz AG Produktionsdurchführung Karlsruhe Mittelbruchsstraße 4 76137 Karlsruhe	DB ProjektBau GmbH Regionalbereich Südwest Regionales Projektmanagement I.BV-SW-P(42) Schwarzwaldstraße 82 76137 Karlsruhe	Planzeichen: lb	
		Blattgr.: 297 x 590	
Maßstab:	Rampe Nord: Trogwand West / Ost		
1:200	km 1,7+77 - 1,7+97		
	Draufsicht		
Projekt:	Elektrifizierung BASF Südanbindung - DB Netz-Abschnitt		
Strecke:	Strecke 3405 von km 0,502 - km 2,346		
	Brückennummer		Barcode
Strecke	Kilometer	Kennzahl	
	x		x