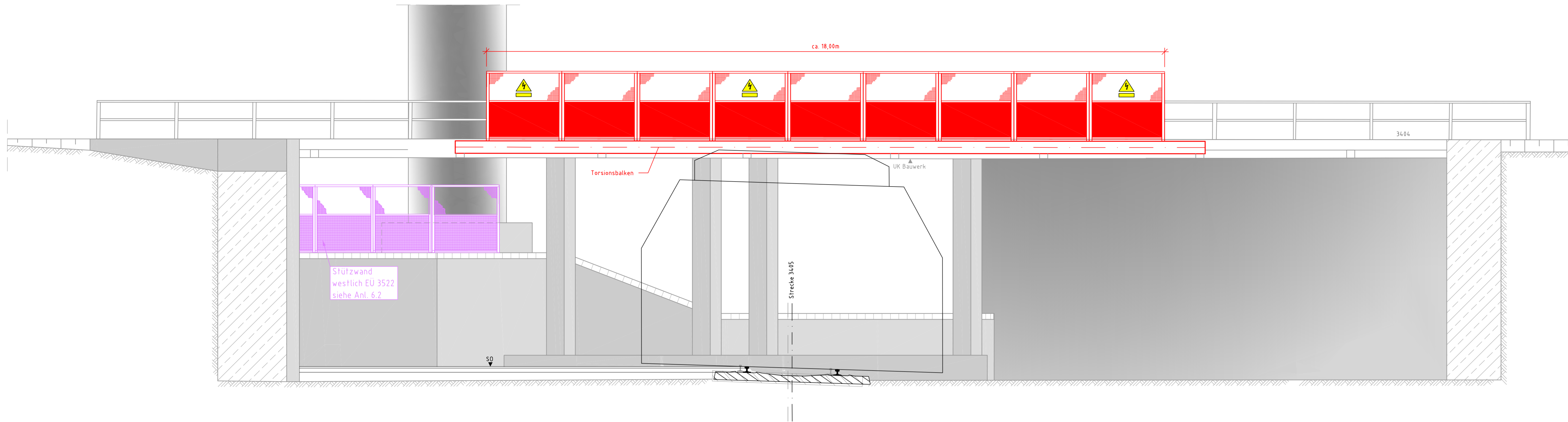
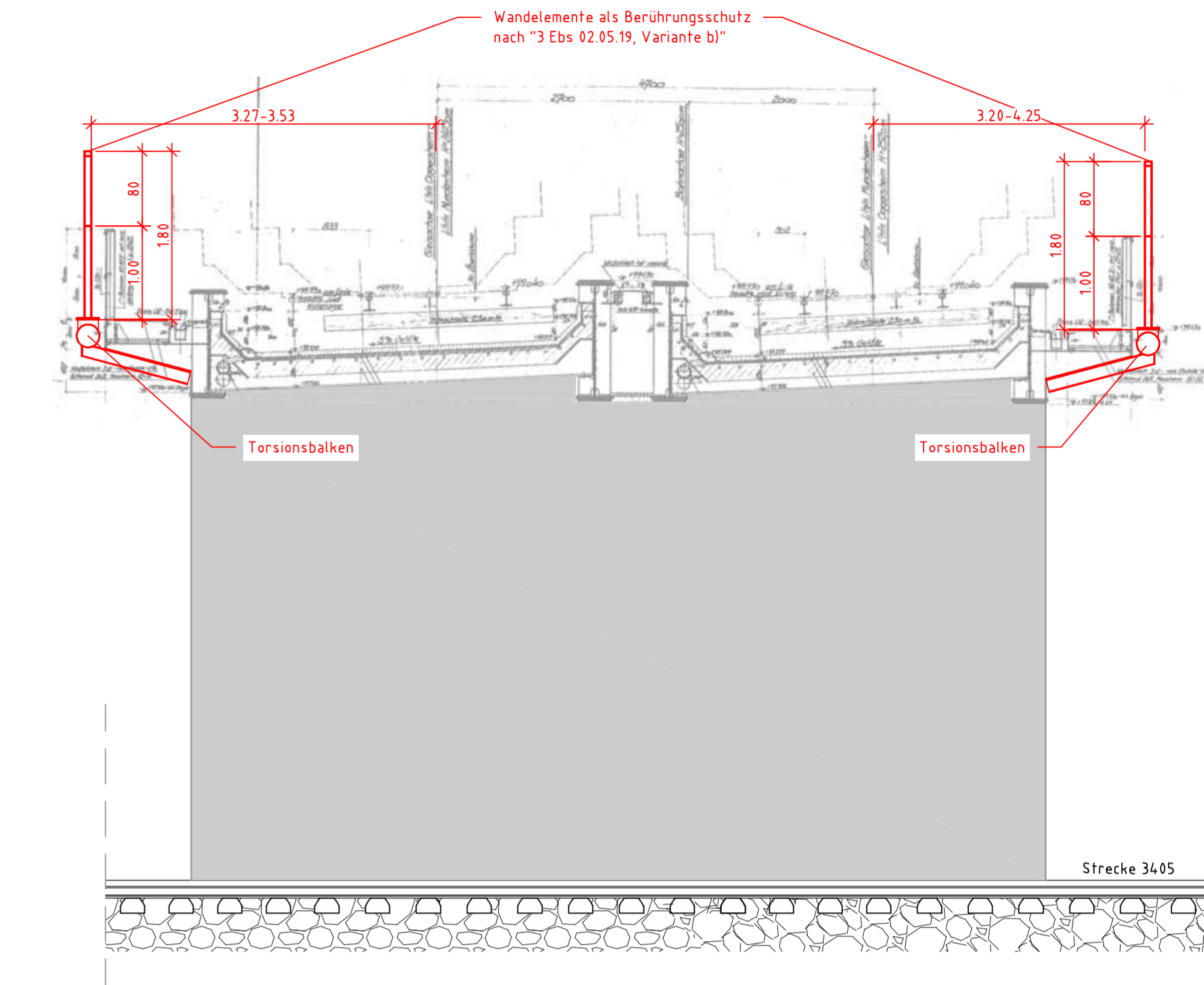


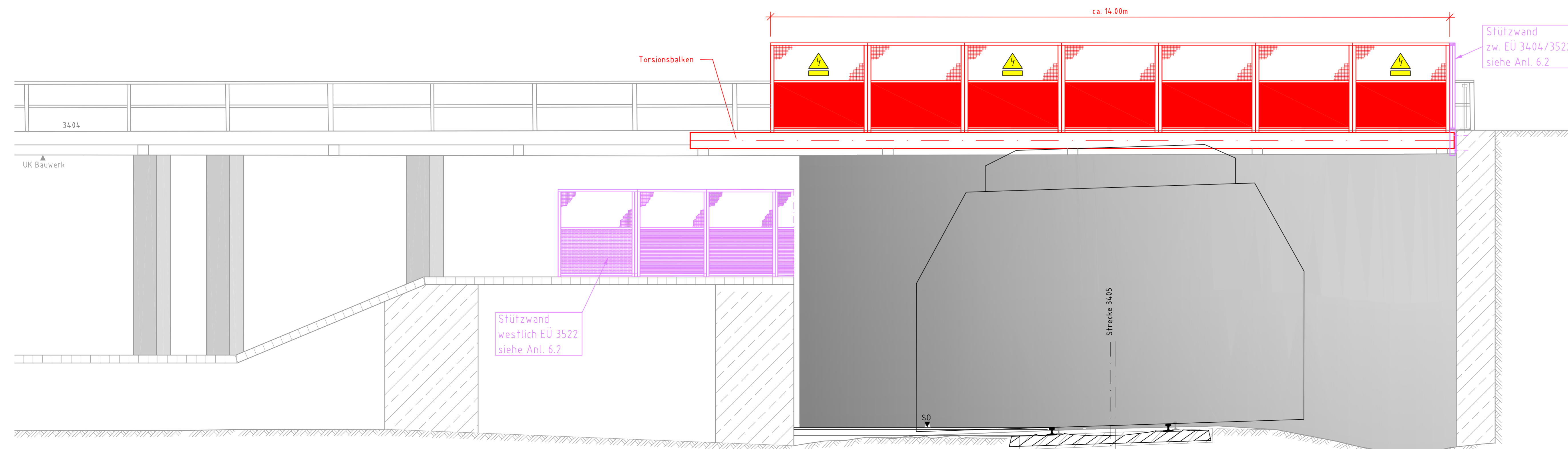
**Ansicht 1**  
Berührungsschutz nach Regelzeichnung "3 Ebs 02.05.19, Variante b)"  
M 1:50



**Querschnitt (aus Bestand)**  
M 1:50



**Ansicht 2**  
Berührungsschutz nach Regelzeichnung "3 Ebs 02.05.19, Variante b)"  
M 1:50



**LEGENDE**

- Bestand / Vermessung
- Neuplanung
- ▨ Bereich erforderlicher Berührungsschutz
- Rückbau
- Verkehrsanlagenplanung / OLA-Planung
- Neuplanung Erdung Berührungsschutz
- Berührungsschutzmaßnahme nachrichtlich dargestellt
- ⚠ Warnzeichen B 3.6 "Achtung, Gefahr durch elektrischen Schlag" mit Zusatzzeichen "Hochspannung Lebensgefahr"

(Genehmigungsvermerk des EBA)

Profilaufgaben

**Unterlage für eine Entscheidung nach § 18 AEG**

Auftraggeber:	Planverfasser:	DB <b>Health</b> Logistics	Anlage 6.1	Blatt 2/2
	DB International GmbH Regen Deutschland Südwest Karlstraße 071 34306, Unterschrift	DB <b>NETZE</b>	Datum	Name
Bauherr:	DB Netz AG Produktionsführung Karlsruhe Hilfstrichstraße 4 76137 Karlsruhe	DB <b>NETZE</b>	gpr	DPL
	DB ProjektBau GmbH Regen/Bereich Südwest Regionales Projektmanagement (BV-SW-Platz) Schwarzwaldstraße 82 76137 Karlsruhe	DB <b>NETZE</b>	berw	BPL
Maßstab:	EÜ 3404 km 0,9+07 (Strecke 3404) Ansichten, Querschnitt	DB <b>NETZE</b>	gpr	DAT
			DB <b>NETZE</b>	gpr
Strecke:	Strecke 3405 von km 0,502 - km 2,346	DB <b>NETZE</b>	gpr	DAT
			DB <b>NETZE</b>	gpr

Projekt: Elektrifizierung BASF Südanbindung – DB Netz-Abschnitt

Strecke	Kilometer	Kennzahl	Brückennummer	Barcode
3404	x 000,907	x 164,1	E-Kbw 4	