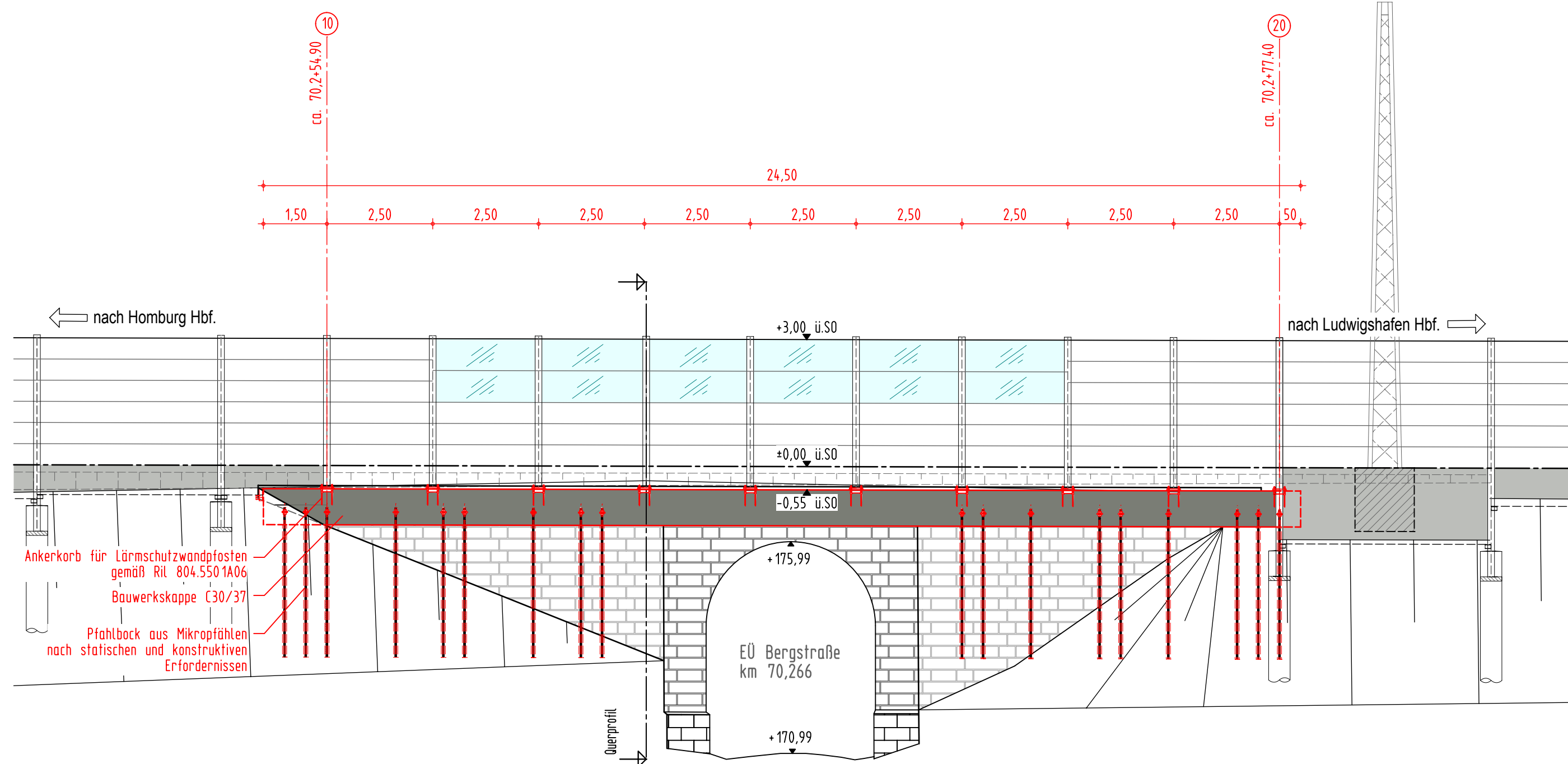


Ansicht von Anliegerseite M 1:100

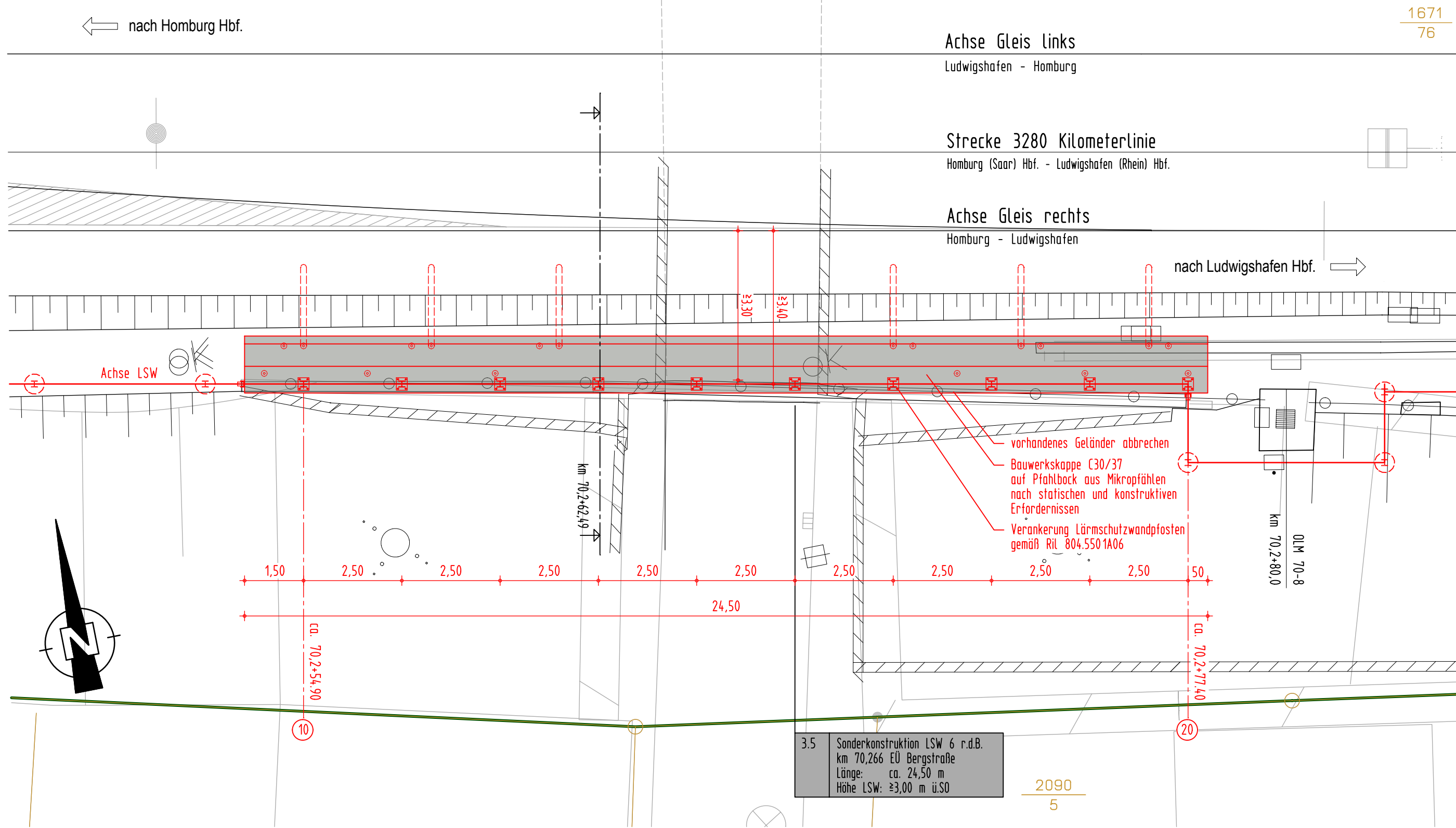
Strecke 3280: Homburg (Saar) Hbf. - Ludwigshafen (Rhein) Hbf.
Lärmschutzwand 6 r. d. B. km 69,930 bis 70,692
Sonderkonstruktion EÜ Bergstraße km 70,266



DHHN 92 + 167,00 Bezugshorizont

Grundriss M 1:100

Strecke 3280: Homburg (Saar) Hbf. - Ludwigshafen (Rhein) Hbf.
Lärmschutzwand 6 r. d. B. km 69,930 bis 70,692
Sonderkonstruktion EÜ Bergstraße km 70,266



Querprofil M 1:100

Strecke 3280: Homburg (Saar) Hbf. - Ludwigshafen (Rhein) Hbf.
Lärmschutzwand 6 r. d. B. km 69,930 bis 70,692
Station Bahn-km 70,2+62.5
Sonderkonstruktion EÜ Bergstraße km 70,266

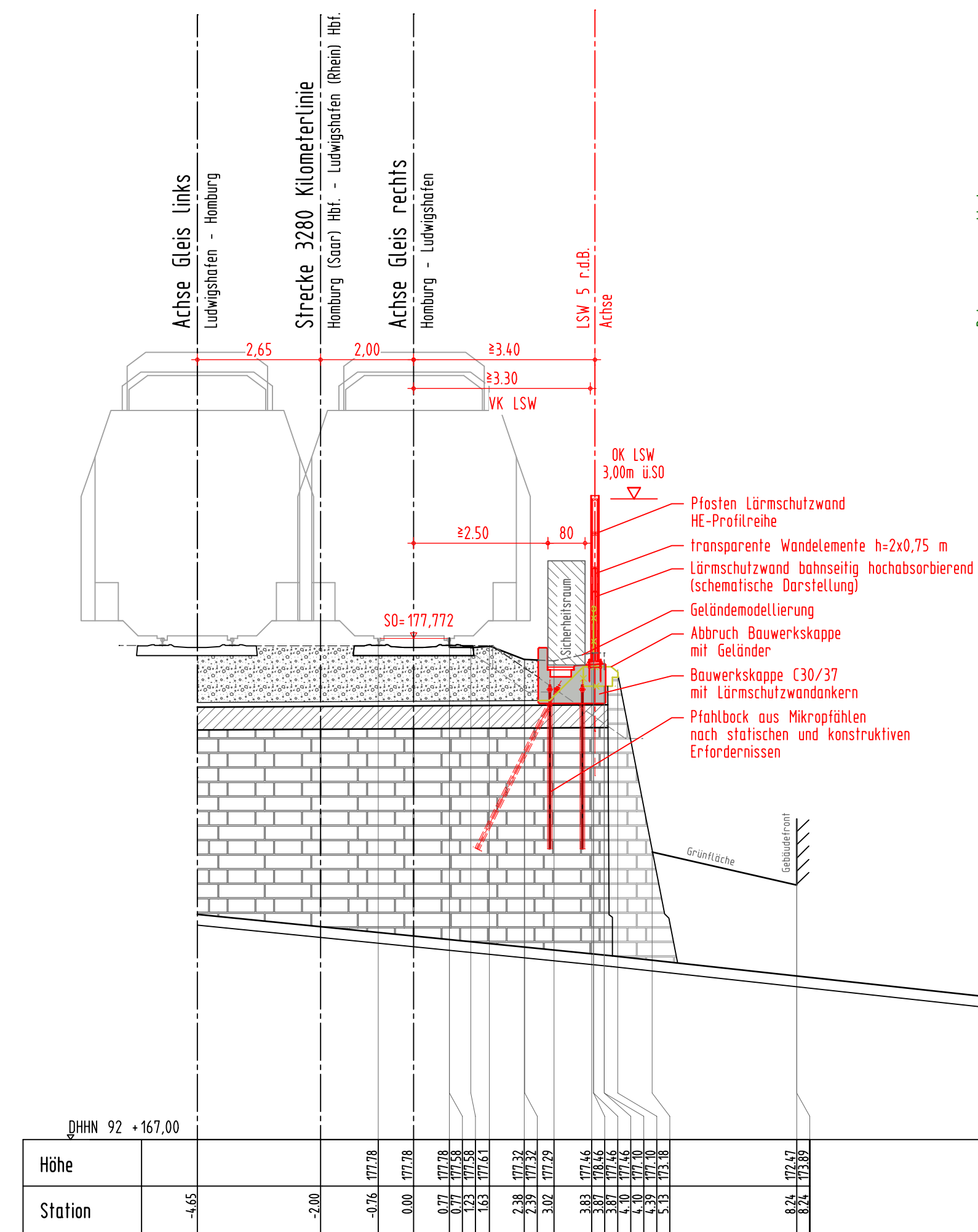


Foto EÜ Bergstraße km 70,266



Bahnlinie 3280: Homburg (Saar) Hbf. - Ludwigshafen (Rhein) Hbf.

Neubau von Lärmschutzwänden Lärmsanierung des Bundes Abschnitt Lambrechter Tal

LSW	Name	r. d. B.	km	l. d. B.	km	Träger
1	"Höchsten Wiesen"	61,474	bis	61,667	Weidenthal	
2	"Hirschgasse"	62,155	bis	62,510	Weidenthal	
3	"Horiff-Hang"	62,775	bis	62,932	Weidenthal	
5	"Am Katzenstein"	68,575	bis	69,330	Frankeneck	
6	"Brühlwiesen"	69,930	bis	70,692	Lambrecht	
7	"Dörrental"	71,557	bis	71,745	Lambrecht	

Bauwerksdaten

Bauart	Stahl
Einwirkung	Ril. 804.550.1, DIN EN 1990 und DIN EN 1991 in Verbindung mit den nationalen Anhängen
Bemessungslebensdauer	50 Jahre
Einzelstützweiten	(m)
Gesamtlänge zw. Endauflagern	(m) 24,50
Lichte Höhe	(m) > 4,90
Bauwerkswinkel	(gon) 100

Planungsgrundlagen:

- Vermessung, GEO-METRIK Ingenieurgesellschaft mbH, 07743 Jena von 03/2015
- Trassierung Buch 3280, Stand 15.01.2015
- lvl-Pläne 3280CM bis 3280DC, Stand ab 01/2011
- lvmg-Pläne 3280-1061 bis 3280-1071, Stand ab 03/1996 (Status: gesperrt)
- Streckengeschwindigkeit für die Planung Lärmschutzwand $v_{max} \leq 160$ km/h

Endgültige Abmessungen nach statischen, konstruktiven und wirtschaftlichen Erfordernissen.

Unterlage: 7.4

(Genehmigungsvermerk des EBA)

Übersichtsskizze Weidenthal nach Ludwigshafen

0 Ausgangsverfahren: Antragsfassung 04.04.2016
Index Änderung bzw. Ergänzung Planungsstand

Genehmigungsplanung: Unterlage für eine Entscheidung nach § 18 AEG

Vorhaben: Lärmsanierung an Schienenwegen des Bundes
Strecke 3280 Homburg (Saar) Hbf. - Ludwigshafen (Rhein) Hbf.
Lärmschutzwände Abschnitt Lambrechter Tal
Planfeststellungsabschnitt: km 61,470 bis km 71,750

Planart: Bauwerksplan
Planinhalt: Sonderkonstruktion EÜ Bergstraße km 70,266
LSW 6 "Brühlwiesen" r. d. B.
Strecke 3280: km 69,930 bis km 70,692

Planzeichen-Nr.: 4 03 VA BW 004
Projekt-Nr.: 6.016190094.07.342 / EB47ER

Datum	Name
11/2015	Erstaus
11/2015	Erstaus
11/2015	Kessling

Vertreter des Vorhabenträgers: **LINDSCHULTE** Ingenieurgesellschaft Erfurt
LINDSCHULTE Ingenieurgesellschaft mbH
Anger 81
99084 Erfurt
Tel. 0361 555997-0
Fax 0361 555997-20
04.04.2016

Planverfasser: **LINDSCHULTE** Ingenieurgesellschaft Erfurt
LINDSCHULTE Ingenieurgesellschaft mbH
Anger 81
99084 Erfurt
Tel. 0361 555997-0
Fax 0361 555997-20
04.04.2016

Vorhaben: Lärmsanierung an Schienenwegen des Bundes
Strecke 3280 Homburg (Saar) Hbf. - Ludwigshafen (Rhein) Hbf.
Lärmschutzwände Abschnitt Lambrechter Tal
Planfeststellungsabschnitt: km 61,470 bis km 71,750

Planart: Bauwerksplan
Planinhalt: Sonderkonstruktion EÜ Bergstraße km 70,266
LSW 6 "Brühlwiesen" r. d. B.
Strecke 3280: km 69,930 bis km 70,692