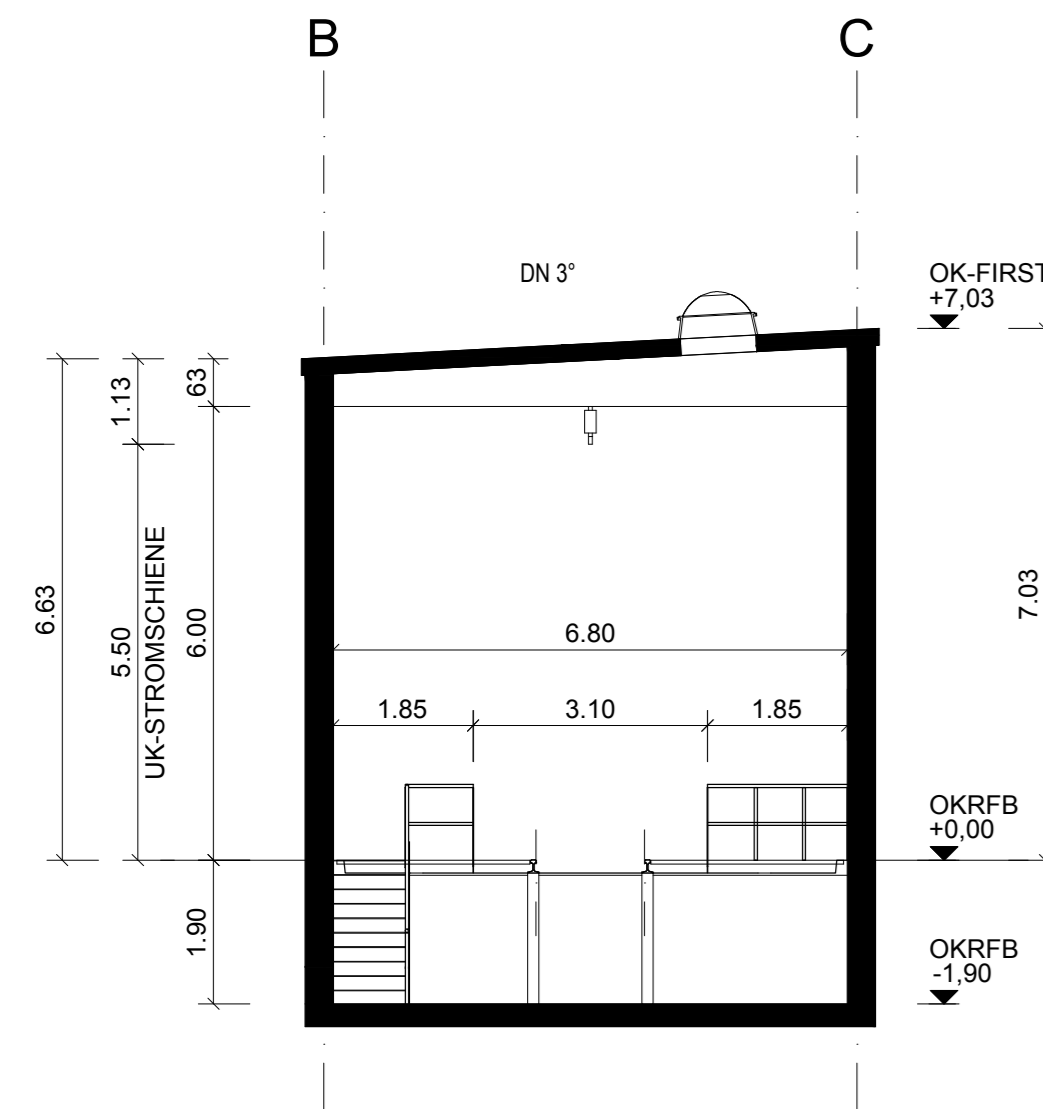


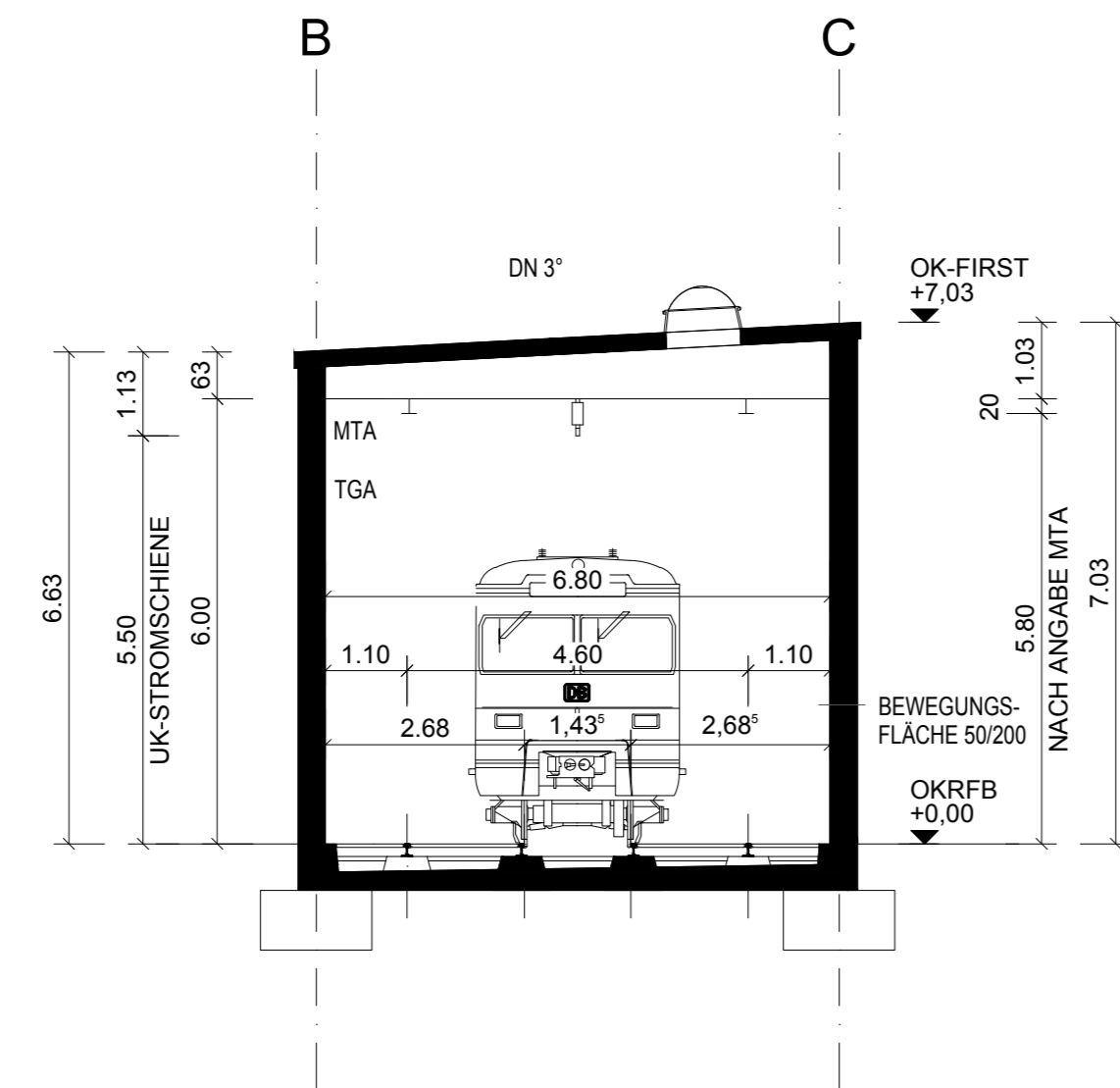
SCHNITT A-A

M 1:100



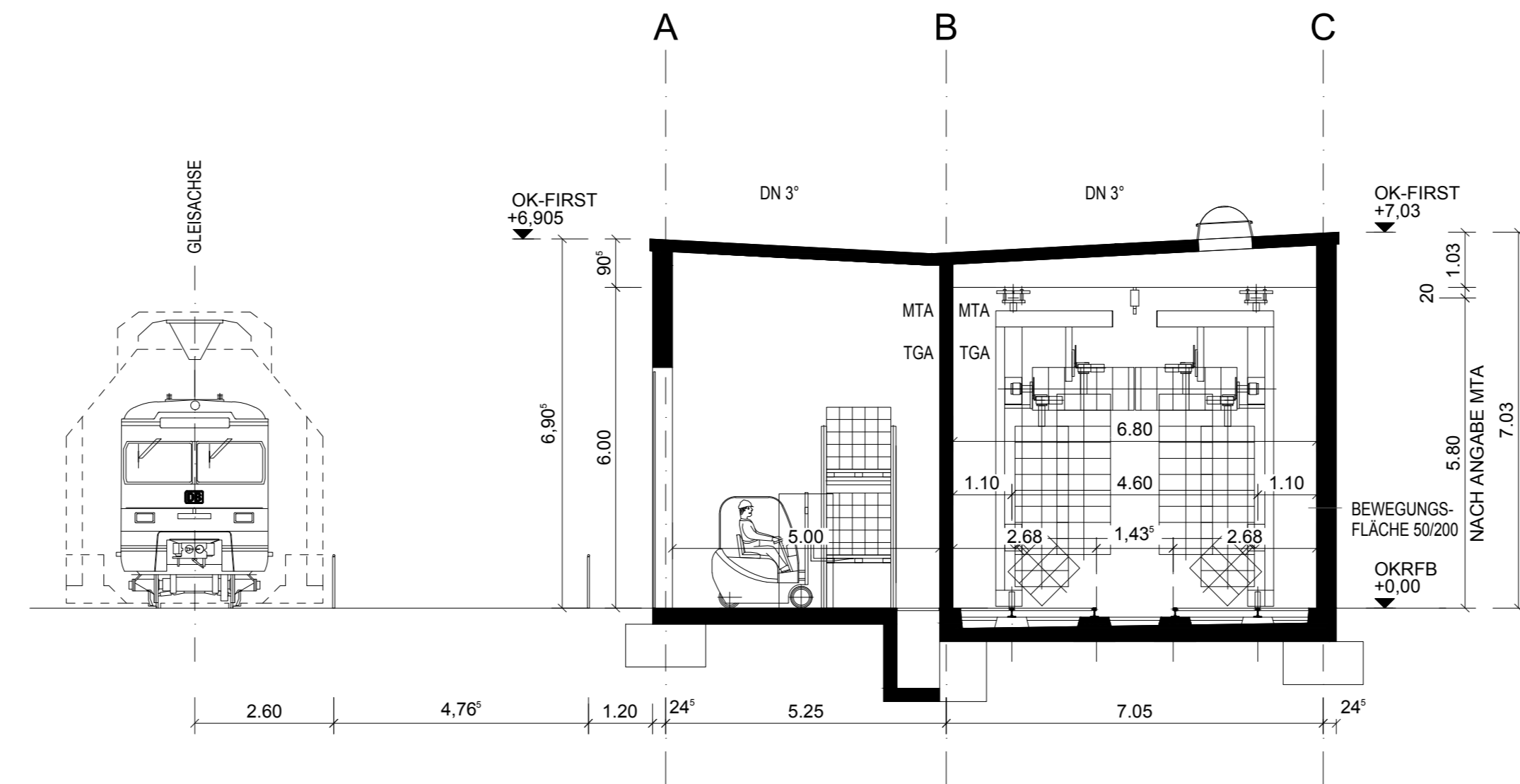
SCHNITT B-B

M 1:100



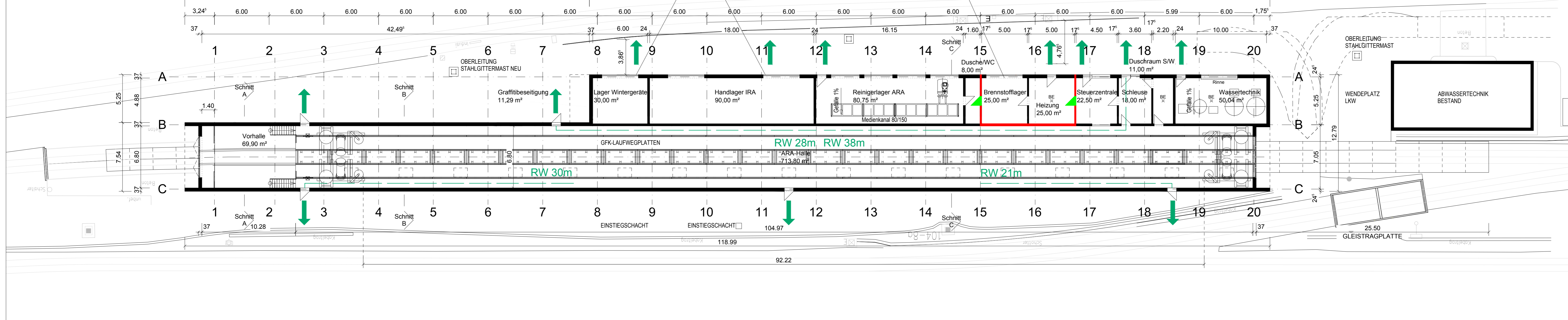
SCHNITT C-C

M 1:100



GRUNDRISS EG

M 1:200



Legende

Der Plan ist nur in Verbindung mit dem Textteil des Brandschutzkonzeptes BPK G-072/2015 gültig. Maßgebend ist der Textteil des Brandschutzkonzeptes. Die brandschutztechnischen Qualitäten von tragenden und aussteifenden Bauteilen sind im Brandschutzkonzept beschrieben.

- Wand F90-A
- Tür T30RS (rauchdicht und selbstschließend)
- Rettungsweglängen
- Ausgang Flucht- und Rettungsweg

**BPK** Brandschutz Planung Klingsch GmbH

BPK Brandschutz Planung Klingsch GmbH  
 Liebigstrasse 20  
 60323 Frankfurt am Main  
 Tel. 069 - 71 71 36 - 0  
 Fax. 069 - 71 71 36 - 36  
 E-Mail: office-fm@bpk-mail.de

erstellt durch: FBN, 27.11.2015

Bauherr / Anlagenverantwortlicher <b>Adresse: DB Regio AG</b> Region Südwest Herr Jordan Oskar-Vongerenstrasse 7b 67061 Ludwigshafen	Bauherrenvertretung / Projektleitung <b>Adresse: DB Regio AG</b> Region Südwest Herr Jordan Oskar-Vongerenstrasse 7b 67061 Ludwigshafen
-----------------------------------------------------------------------------------------------------------------------------------------------------	--------------------------------------------------------------------------------------------------------------------------------------------------------

Projektbezeichnung / Maßnahmenbeschreibung:

**Neubau ARA Ludwigshafen**  
 Bauliche Anlagen

Projekt-Nr.:	D-F000277	Blattgröße:	1189 x 420
Planungsphase:	Entwurfsplanung	Planinhalt:	Grundriss, Schnitte
Maßstab:	Wie angezeigt	Planart:	
Planummer:	EP-A-101-GR	Planersteller:	DB International GmbH
Bearbeitung:	gezeichnet	Name (Druckschrift):	Littewood
gezeichnet:	bearbeitet	Datum:	
bearbeitet:	Qualitätsprüfung	Name (Druckschrift):	Reister
Qualitätsprüfung:		Datum:	
		Unterschrift:	