

**Darstellung:**  
**Maßnahmenübersicht (streckenbezogen und punktuell)**

- Handlungsbedarf punktuell**
- ▲ unebene Fahrbahn (Bordsteinkante, Schlagloch, Rinne)
  - ▼ Radwegfurt
  - ▲ Hindernis, Durchfahrbreite zu gering
  - ▲ Querung
  - fehlende Freigabe Sackgasse
  - fehlende Freigabe VZ 250
  - Radweg Ende Schild
  - Freigabe Bürgersteig für Radverkehr
  - Bereich für Radverkehrsanlage (Fahrradstraße, Schutzstreifen)
  - Standort für Abstellanlage
  - Beschilderung für Radverkehr
  - × sonstiger punktueller Handlungsbedarf
- Handlungsbedarf streckenbezogen**
- HBR-Wegweisung im Bestand
  - Optimierung der Wegweisung
  - Wegweisung
  - Straßenraumgestaltung
  - Oberflächenbelag ausbessern
  - Ausbau
  - Neubau
  - Weg verbreitern
  - außerhalb VG-Gebiet
  - \*\*\* Wegweisung demonstrieren

**Kartengrundlagen**

© GeoBasis-DE / LVermGeoRP (2019), d-delby-2-0, <http://www.lvermgeo.rlp.de> [Daten bearbeitet]

© OpenStreetMap Mitwirkende

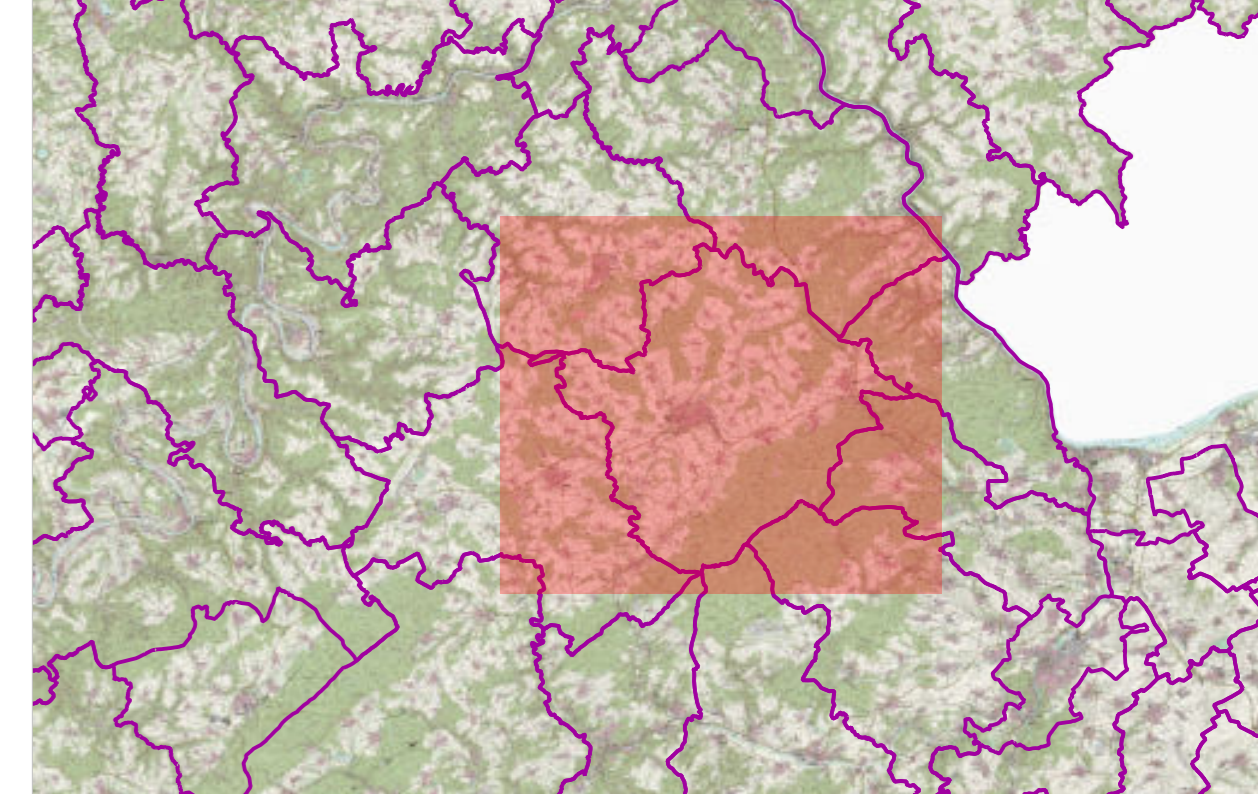
© Daten aus der zentralen Radwegdatenbank des Landes Rheinland-Pfalz übergeben durch den LBM RLP am 18.01.2021



**Förderung:**  
 Die Entwicklung des Radverkehrskonzeptes wird gefördert durch den Europäischen Landwirtschaftsfonds für die Entwicklung des ländlichen Raums (ELER): Hier investiert Europa in die ländlichen Gebiete.



**ÜBERSICHT 1:500.000**



Nr.	Datum	Name	Anlagen-Nr.:	Plan-Nr.:	Maßstab:
beart.	Dezember 2022	Fritz			
gez.	Dezember 2022	Fritz	1	1	1:30.000
gepr.	Dezember 2022	Brechsensier			

**Landkreis Rhein-Hunsrück**  
**VG Simmern-Rheinböllen**

**Wegenetz nach Maßnahmen**

Ein für Städtebau und Dienstleistung  
 Geschäftsbereich:  
 Friedrich Hasenberg  
 Dipl.-Ing. Stadtplanung  
 Sebastian von Bockum  
 Dipl.-Bauplaner

Am Hauptplatz 1a  
 54154 Boppard-Buchholz  
 T 0 67 42 - 87 80 - 0  
 F 0 67 42 - 87 80 - 88

Bearbeitet im Auftrag der VG Simmern-Rheinböllen, Boppard  
 Buchholz, Juli 2021

radwanderland.de  
 www.stadt-land-plus.com