

Trier | Umfeld Römerbrücke

Stadt und Fluss: Eine städtebauliche In-Wert-Setzung



Prof. Christa Reicher - Architektin + Stadtplanerin
RHA reicher haase architekten + Stadtplaner, Aachen
TU Dortmund / FG Städtebau, Stadtgestaltung und Bauleitplanung
26.10.2011 in Trier

> Vorbemerkung

Städte ...
als Orte der Modernisierung
und Wähler der Tradition

An aerial photograph of a city, likely Regensburg, Germany, showing a wide river (Danube) flowing through the center. A large bridge spans the river, crossing a multi-lane highway. The city is densely packed with buildings, green spaces, and a mix of modern and traditional architecture. The riverbanks are lined with trees and walkways.

Stadt und Fluss: Ein städtebauliche In-Wert-Setzung

Vorbemerkung:

1. Die Rückbesinnung auf die Europäische Stadt
2. Stadtidentität und Stadt als Identitätsträger
3. Wasser und Grün als urbane Elemente der Stadtgestaltung
4. Wie andere Städte mit dem Fluss umgehen

Ein vorläufiges Resümee

Stadt und Fluss: Ein städtebauliche In-Wert-Setzung

Vorbemerkung:

1. Die Rückbesinnung auf die Europäische Stadt
2. Stadtidentität und Stadt als Identitätsträger
3. Wasser und Grün als urbane Elemente der Stadtgestaltung
4. Wie andere Städte mit dem Fluss umgehen

Ein vorläufiges Resümee

1

Die Rückbesinnung auf die Europäische Stadt

Merkmale der Europäischen Stadt:

- Stadtraum
- Urbanität



Rheinufer Düsseldorf

1 Die Rückbesinnung auf die Europäische Stadt

Stadtraum

- als öffentlicher Raum
- Ort des Austausches, der Begegnung, des Kennenlernens von Andersartigem



Ennepark in Gevelsberg



Berlin

1 Die Rückbesinnung auf die Europäische Stadt

Stadtraum

- als öffentlicher Raum
- Ort des Austausches, der Begegnung, des Kennenlernens von Andersartigem
- mit einer kulturellen, sozialen, politischen und ökonomischen Bedeutung



Innenstadt von Ahaus

1

Die Rückbesinnung auf die Europäische Stadt

Stadtraum

- als öffentlicher Raum
- Ort des Austausches, der Begegnung, des Kennenlernens von Andersartigem
- mit einer kulturellen, sozialen, politischen und ökonomischen Bedeutung
- als Rückgrat und Visitenkarte des Städtischen



Innenstadt von Ahaus

1

Die Rückbesinnung auf die Europäische Stadt

Urbanität

- bauliche Dichte



1 Die Rückbesinnung auf die Europäische Stadt

Urbanität

- bauliche Dichte
- soziale Dichte



1

Die Rückbesinnung auf die Europäische Stadt

Urbanität

- bauliche Dichte
- soziale Dichte
- Nutzungsmischung



Sankt Hans Torv, Kopenhagen

1

Die Rückbesinnung auf die Europäische Stadt

Urbanität

- bauliche Dichte
- soziale Dichte
- Nutzungsmischung
- urbane Gestalt



Stadt und Fluss: Ein städtebauliche In-Wert-Setzung

Vorbemerkung:

1. Die Rückbesinnung auf die Europäische Stadt
2. Stadtidentität und Stadt als Identitätsträger
3. Wasser und Grün als urbane Elemente der Stadtgestaltung
4. Wie andere Städte mit dem Fluss umgehen

Ein vorläufiges Resümee

2 Stadtidentität und Stadt als Identitätsträger

Die Einmaligkeit der Stadt



- Städte unterscheiden sich anhand zahlreicher **Merkmale**
- Identität kommt in **gebauten Zeichen** vor
- Das **Identität stiftende Element** muss gegen das Massenprodukt antreten

2 Stadtidentität und Stadt als Identitätsträger

Identitätsbildung erfolgt über die **Kommunikation** mit der Gesellschaft.

Identität wird „durch ein Individuum erworben, indem es seinen Erfahrungs- und Tätigkeitsprozess innerhalb einer Gesellschaft reflektiert.“

Mead 2005



2

Stadtidentität und Stadt als Identitätsträger







2 Stadtidentität und Stadt als Identitätsträger

> Die historische Stadt als Identitätsträger



2 Stadtidentität und Stadt als Identitätsträger



Rekonstruktion
der Rathaus-
Fassade in Wesel
2011

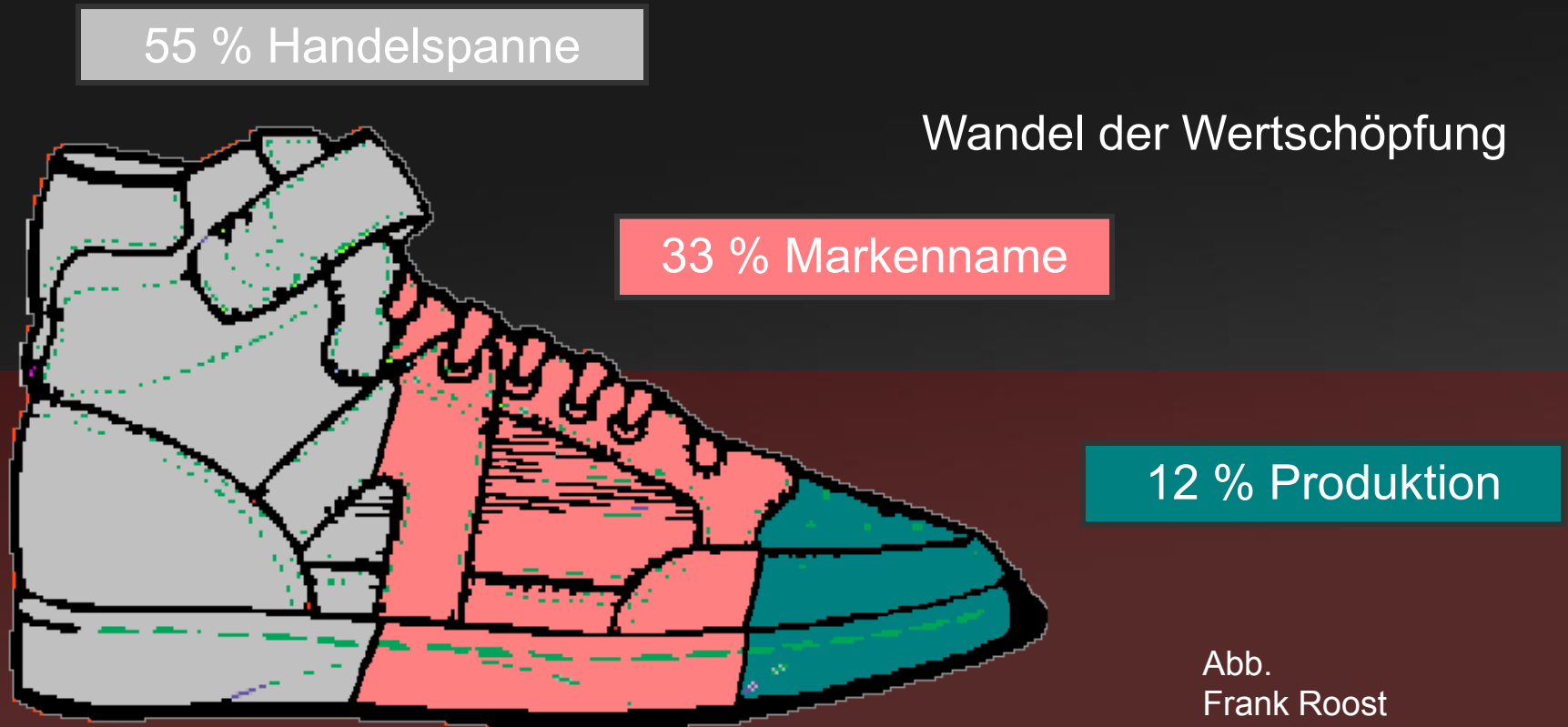
2 Stadtidentität und Stadt als Identitätsträger

> Die historische Stadt als Identitätsträger

- Sehnsucht nach dem **historischen Erscheinungsbild**
- Historische Orte verkörpern **bleibende Identifikationswerte**

2 Stadtidentität und Stadt als Identitätsträger

> Image, Branding und Marke



2

Stadtidentität und Stadt als Identitätsträger



Abb. Vossen

Stadt und Fluss: Ein städtebauliche In-Wert-Setzung

Vorbemerkung:

1. Die Rückbesinnung auf die Europäische Stadt
2. Stadtidentität und Stadt als Identitätsträger
3. Wasser und Grün als urbane Elemente der Stadtgestaltung
4. Wie andere Städte mit dem Fluss umgehen

Ein vorläufiges Resümee

3 Wasser und Grün als urbane Elemente der Stadtgestaltung

Innenstadtentwicklung
Gevelsberg

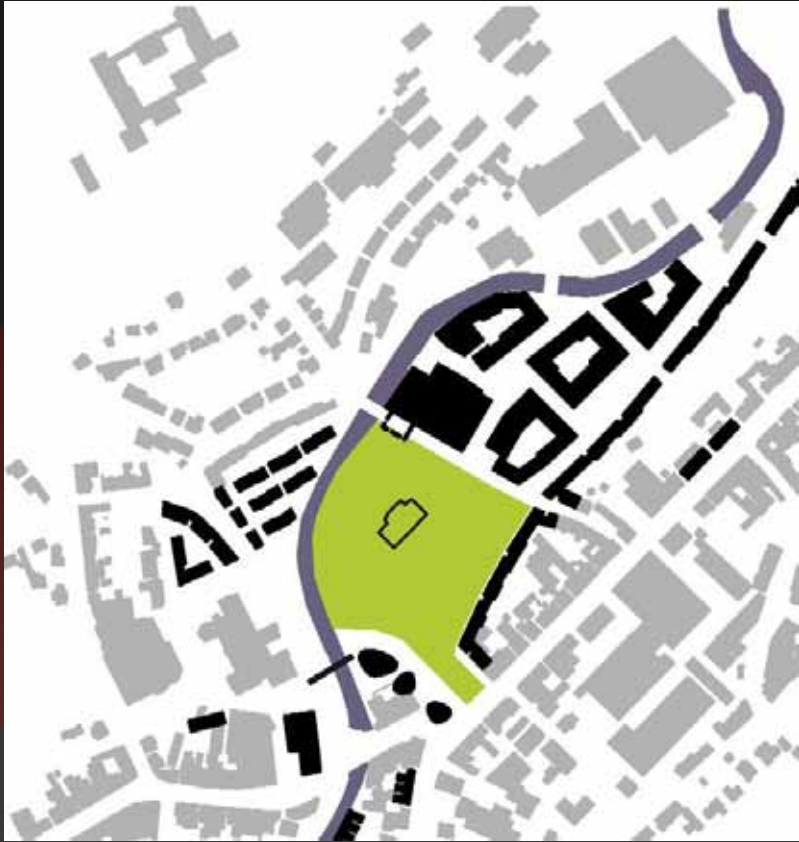
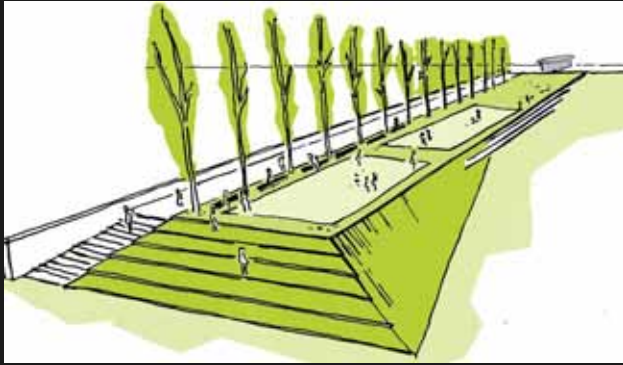


RHA reicher haase
architekten + stadtplaner
Lad+ Hannover

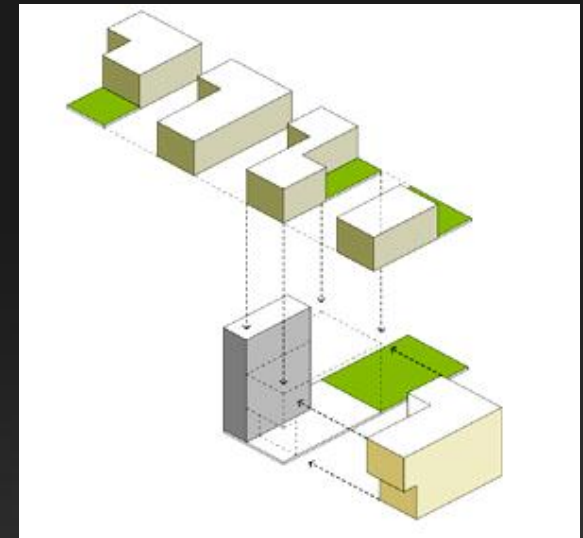


Ennepestrand + Stadtterrasse





Baustein Wohnen Wohnprojekt 50+



Baustein
Dienstleistung + Gewerbe

Dienstleistungszentrum



Umnutzung gewerblicher
Hallenstrukturen

















Ausstellung „ALLTAGSMENSCHEN“
Betonskulpturen von Christel Lechner in
Gevelsberg Juli – Okt. 2011



Ausstellung „ALLTAGSMENSCHEN“ Betonskulpturen
von Christel Lechner in Gevelsberg Juli – Okt. 2011



Ausstellung
„ALLTAGSMENSCHEN“
Betonskulpturen von
Christel Lechner
in Gevelsberg







Ausstellung
„ALLTAGSMENSCHEN“
Betonskulpturen von
Christel Lechner in Gevelsberg

Stadt und Fluss: Ein städtebauliche In-Wert-Setzung

Vorbemerkung:

1. Die Rückbesinnung auf die Europäische Stadt
2. Stadtidentität und Stadt als Identitätsträger
3. Wasser und Grün als urbane Elemente der Stadtgestaltung
4. Wie andere Städte mit dem Fluss umgehen

Ein vorläufiges Resümee

4

Wie andere Städte mit dem Fluss umgehen

Das Beispiel : Paris



4 Wie andere Städte mit dem Fluss umgehen

Das Beispiel : Paris



4 Wie andere Städte mit dem Fluss umgehen

Das Beispiel : Paris



4 Wie andere Städte mit dem Fluss umgehen

Das Beispiel : Paris



4 Wie andere Städte mit dem Fluss umgehen

Das Beispiel : Paris



4 Wie andere Städte mit dem Fluss umgehen

Das Beispiel : Paris



4 Wie andere Städte mit dem Fluss umgehen

Das Beispiel : Paris



4 Wie andere Städte mit dem Fluss umgehen

Das Beispiel : Paris



4 Wie andere Städte mit dem Fluss umgehen

Das Beispiel : Paris



4

Wie andere Städte mit dem Fluss umgehen

Das Beispiel : Paris



4 Wie andere Städte mit dem Fluss umgehen

Das Beispiel : Paris



4 Wie andere Städte mit dem Fluss umgehen

Das Beispiel : Paris





4

Wie andere Städte mit dem Fluss umgehen

Das Beispiel : Seoul



Seoul: Von der Verkehrsstraße zu dem neuen Fluss Cheonggyecheon

4

Wie andere Städte mit dem Fluss umgehen

Das Beispiel : Seoul



Seoul: Der neue Fluss Cheonggyecheon

4 Wie andere Städte mit dem Fluss umgehen: Das Beispiel : Seoul



Seoul: Der neue Fluss Cheonggyecheon

4 Wie andere Städte mit dem Fluss umgehen



Seoul: Der neue Fluss Cheonggyecheon

4 Wie andere Städte mit dem Fluss umgehen



Seoul: Der neue Fluss Cheonggyecheon

4

Wie andere Städte mit dem Fluss umgehen

Das Beispiel : Lyon



Lyon, Frankreich

4 Wie andere Städte mit dem Fluss umgehen



Lyon, Frankreich

4 Wie andere Städte mit dem Fluss umgehen



Lyon, Frankreich

4

Wie andere Städte mit dem Fluss umgehen

Das Beispiel : Lyon

- > Rückkehr zu angemessenen Raumdimensionen
- > Erlebbare Flussufer



Lyon, Frankreich

4 Wie andere Städte mit dem Fluss umgehen

Das Beispiel : Regensburg



4 Wie andere Städte mit dem Fluss umgehen

Das Beispiel : Regensburg



4

Wie andere Städte mit dem Fluss umgehen:
Das Beispiel : Regensburg





4

Wie andere Städte mit dem Fluss umgehen:
Das Beispiel : Regensburg



4

Wie andere Städte mit dem Fluss umgehen

Das Beispiel : Regensburg



4

Wie andere Städte mit dem Fluss umgehen:

Das Beispiel : Regensburg



4

Wie andere Städte mit dem Fluss umgehen

Das Beispiel : Maastricht



4

Wie andere Städte mit dem Fluss umgehen
Das Beispiel : Maastricht



4

Wie andere Städte mit dem Fluss umgehen

Das Beispiel : Maastricht







Das alte Hafenbecken als Freizeitschwerpunkt mit maritimen Charakter

4

Wie andere Städte mit dem Fluss umgehen
Das Beispiel : Maastricht



Masterplan J. Coenen
Ceramique



4 Wie andere Städte mit dem Fluss umgehen





Plein 1992 im Gebiet Céramique mit umgebauter Industriehalle (Theater), Centre Céramique und dem Turm als Landmarke

4

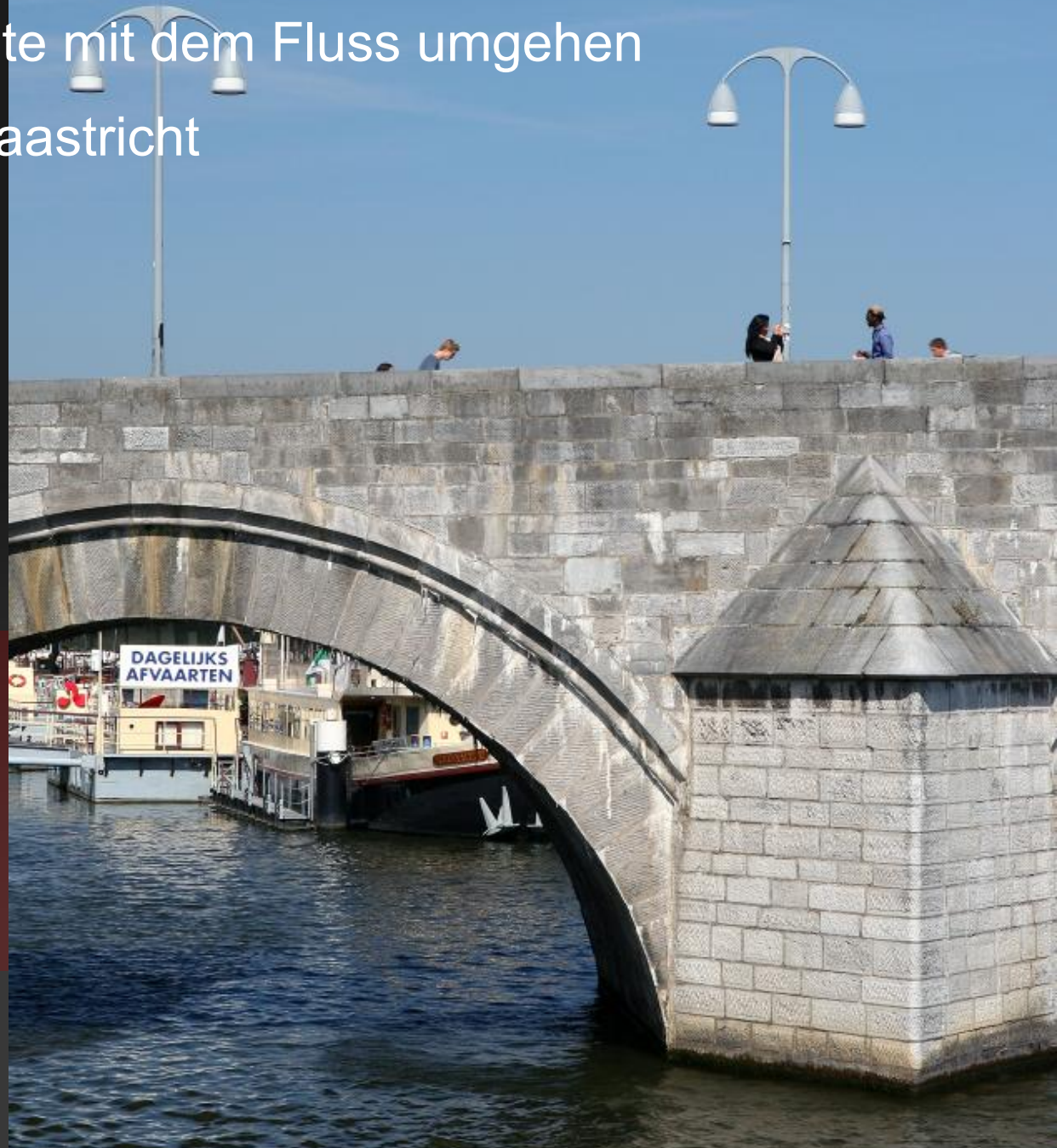
Wie andere Städte mit dem Fluss umgehen

Das Beispiel : Maastricht



4

Wie andere Städte mit dem Fluss umgehen
Das Beispiel : Maastricht



4 Wie andere Städte mit dem Fluss umgehen

Das Beispiel : Maastricht

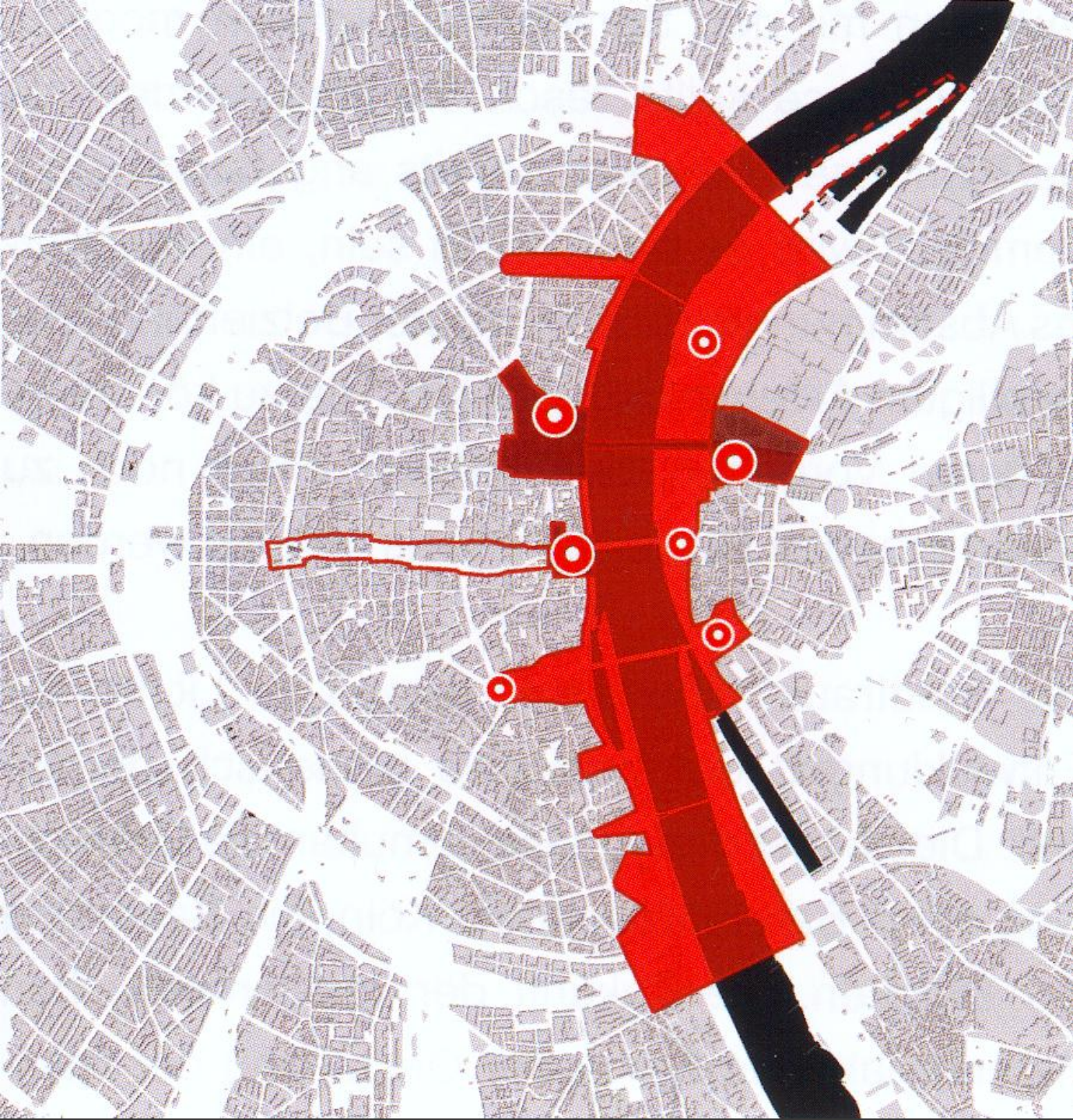


4

Wie andere Städte mit dem Fluss umgehen

Das Beispiel : Köln





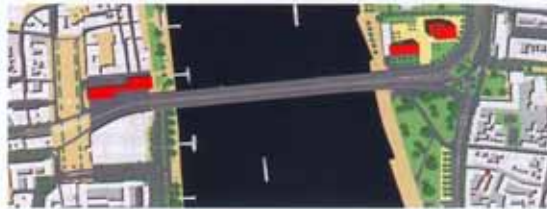
Städtebaulicher Masterplan
Speer + Partner

Interventionsraum
Stadtraum Rhein



Städtebaulicher Masterplan
Speer + Partner

Interventionsraum
Stadtraum Rhein



v.o.n.u.

31. Rheinbrücken
32. Hohenzollernbrücke
33. Deutzer Brücke
34. Severinsbrücke

Städtebaulicher Masterplan
Speer + Partner

Rheinbrücken



Städtebaulicher Masterplan
Speer + Partner

Brückenkopf
Deutzer Freiheit

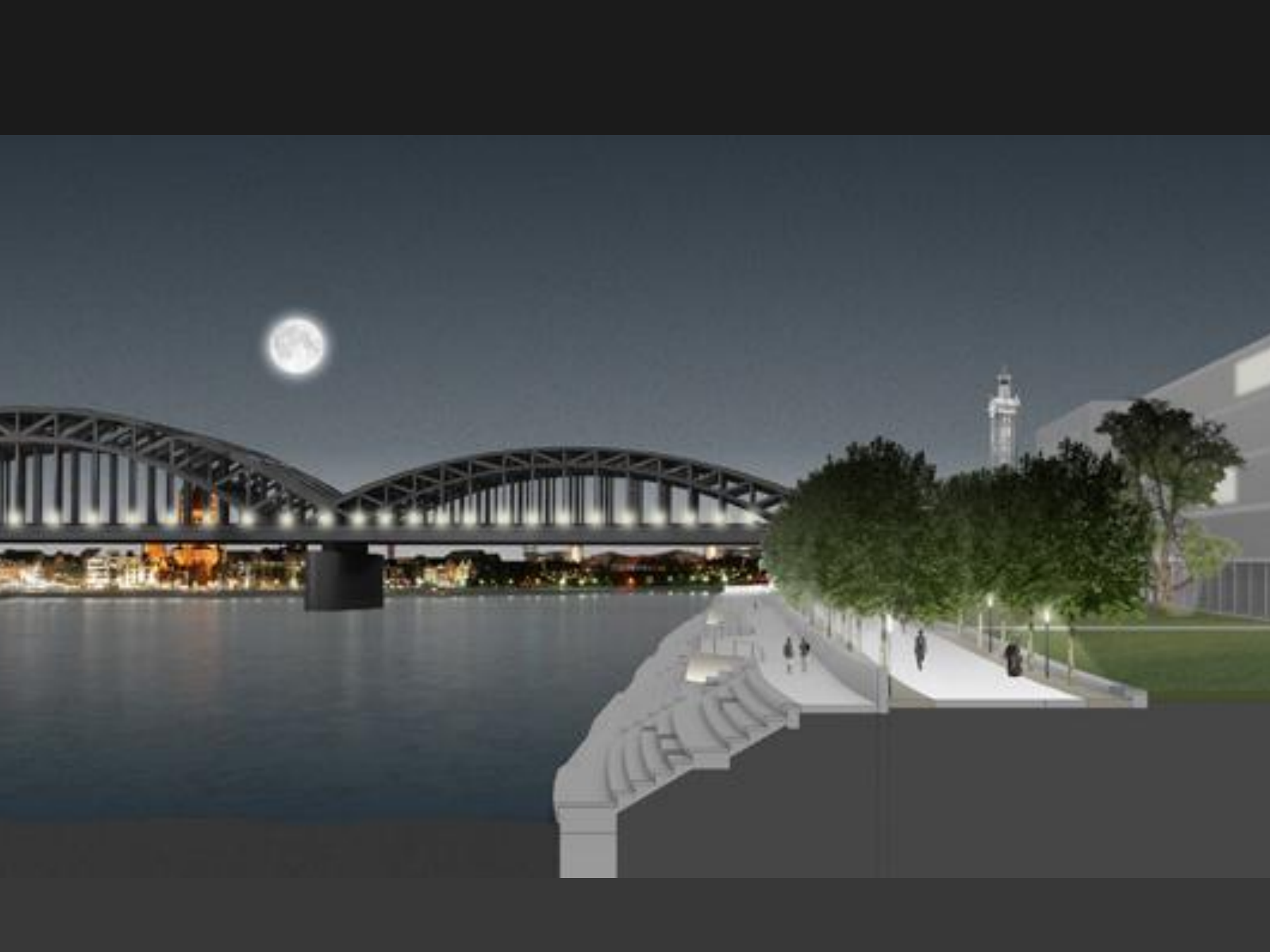
Rheinrundgänge



Städtebaulicher Wettbewerb
Planorama
Landschaftsarchitektur













Stadt und Fluss: Ein städtebauliche In-Wert-Setzung

Vorbemerkung:

1. Die Rückbesinnung auf die Europäische Stadt
2. Stadtidentität und Stadt als Identitätsträger
3. Wasser und Grün als urbane Elemente der Stadtgestaltung
4. Wie andere Städte mit dem Fluss umgehen

Ein vorläufiges Resümee

Ein vorläufiges Resümee

- > Römerbrücke als wichtigen Impulsgeber für die Entwicklung des Umfeldes in Wert setzen
- > Aus konkurrierenden Nutzungen eine Übereinkunft unterschiedlicher Interessen herstellen
- > Qualifizierung von Freiräumen als ökonomischen Schub für die Stadtentwicklung nutzen

„Zukunft ist ein Werk der Gegenwart.“

Albert Camus



„Zukunft ist ein Werk der Gegenwart.“

Albert Camus



Danke!