

Baugebiet BK 30 Walzwerk



TRIWO AG

Entwässerungskonzept

Inhalt:

- Erläuterungsbericht
- Anlagen
- Planunterlagen

- **Erläuterungsbericht**

Inhalt

	Seite
1) Veranlassung.....	2
2) Grundlagen	2
3) Vorstellung der Planung.....	3
3.1 Allgemeines.....	3
3.2 Lage des Plangebiets.....	4
3.3 Gebietsabfluss.....	7
3.4 Niederschlagsentwässerung	7
3.5 Ermittlung der erforderlichen Rückhaltervolumina mittels Storm.RWB.....	9
3.6 Wasserhaushaltsbilanz gemäß DWA-M 102-4	13
3.7 Anfallende Schmutzwassermenge.....	14
4) Fazit.....	15

Anlagen:		Seite (n)
• Niederschlagspenden nach KOSTRA-DWD 2010R; Spalte 6, Zeile 71 ¹		2
• Flächenermittlung der Teileinzugsgebiete		3
• STORM.RWB Tabellen der Einstauereignisse		26
• Ermittlung des Trockenwetterabflusses nach DWA-A 118		1
• Bericht Wasserhaushaltsbilanz		5

Planunterlagen:

• Entwässerungslageplan – Private Flächen	Nr. 01	M 1 : 250
• Entwässerungslageplan – Öffentliche Flächen	Nr. 02	M 1 : 250

¹ KOSTRA-DWD 2010R 3.2.2; ©2017; ITWH GmbH

1) Veranlassung

Im November 2021 wurden die MR Ingenieure GmbH - Ingenieurgesellschaft für Infrastruktur - aus Trier von der TRIWO AG in Trier mit der Erstellung der Erschließungsplanung im Zuge der Erstellung des Bebauungsplans BK 30 beauftragt. Darin ist auch die Erstellung der Unterlagen für das Entwässerungskonzept enthalten.

2) Grundlagen

Die zur Verfügung gestellten bzw. angeforderten Grundlagen:

- a) Planunterlagen, Bestandsunterlagen (Lagepläne) Pasucha + Klepzig Architekten
- b) Planauskunft über das Kanalnetz der Stadtwerke Trier (SWT)
- c) Planauskunft über Ver- und Entsorgungsleitungen von den Stadtwerken Trier (SWT)
- d) Vermessung des Plangebietes (SRT)
- e) Verkehrsuntersuchung Walzwerk (R+T Verkehrsplanung GmbH)
- f) Geotechnischer Bericht Dr. Jung + Lang Ingenieure

3) Vorstellung der Planung

3.1 Allgemeines

Die TRIWO AG plant die Umgestaltung und Umnutzung des Geländes des ehemaligen Walzwerkes in Trier. Dafür wurde der Abbruch des Walzwerkes durchgeführt, sodass Raum für die Herstellung eines Neubaugebietes entsteht. Der zugehörige Bebauungsplan BK 30 „Walzwerk“ liegt derzeit als Entwurf (Stand: 11.08.2022) vor. Im Baugebiet werden gemäß dem Bebauungsplan bis zu 450 Wohneinheiten ermöglicht (Mehrfamilienhäuser mit und ohne Tiefgaragen und Einfamilienhäuser). Des Weiteren sollen Einheiten zur gewerblichen Nutzung, eine Sporthalle und eine Quartiersgarage entstehen.

Grundstückszufahrten und Stellplätze werden mit sickerfähigem Pflaster befestigt. So wird eine minimale Versiegelung der Flächen erreicht. Gehwege werden mit Betonsteinpflaster ausgebildet, der „Walzwerkplatz“ und weitere öffentliche Bereiche werden mittels sandgeschlämmter Decke ausgebildet. Die Fahrbahn soll asphaltiert werden, um eine möglichst hohe Lebensdauer zu erreichen. Aufgrund der neuen Flächennutzung und der Verwendung von Dachbegrünung sowie Sickerpflaster wird eine Entsiegelung des Plangebietes erreicht. Auf allen Gebäuden ist eine extensive Dachbegrünung von jeweils 85 % der Gesamtfläche geplant.

Der Geltungsbereich des Bebauungsplans BK 30 umfasst eine Fläche von rund 71.840 m². Das Plangebiet (Grundstück der TRIWO AG) weist dabei eine Grundstücksfläche von ca. 47.730 m² auf. Der mittlere Abflussbeiwert reduziert sich unter anderem durch die geplante Dachbegrünung von 0,68 beim ehemaligen Walzwerk auf 0,40 bei der Planung. Somit verringert sich die abflusswirksame Fläche um ca. 40 % von 32.455 m² auf 19.090 m² und stellt eine Verbesserung der IST-Situation dar.

Das Entwässerungskonzept beinhaltet ein Trennsystem, welches anfallendes Oberflächenwasser mit Hilfe von Baumrigolen sowie einem Stauraumkanal zwischenspeichert und anschließend gedrosselt der öffentlichen Kanalisation in der Rosenstraße bzw. der Brühlstraße zuführt.

Die im Plangebiet befindliche Bestandsbebauung in der Brühlstraße, Domänenstraße sowie der Nellstraße entwässern derzeit über vorhandene Mischwasserkanäle. Diese bleiben unverändert. Die beiden Bestandsgebäude im Plangebiet, die auch weiterhin erhalten bleiben, (Flurstück 475/5, Hausnummer 9 und 12) sind bereits entwässerungstechnisch erschlossen und entwässern in den vorhandenen Mischwasserkanal in der Brühlstraße. Ebenso ist die sogenannte „Energiezentrale“ ein Bestandsgebäude (Flurstück 475/12, Nellstraße, Haus-Nr. 4), welches bereits entwässerungstechnisch erschlossen ist. Daher werden diese drei Gebäude nicht mit in die Berechnungen einbezogen.

3.2 Lage des Plangebiets

Der gesamte Geltungsbereich des Bebauungsplans befindet sich in 54295 Trier und kann der nachfolgenden Abbildung entnommen werden. Dieser wird im Norden durch das Gelände der Deutschen Bahn AG, im Westen durch die Schönbornstraße, im Süden durch die Domänenstraße und im Osten entlang der vorhandenen Bebauung der Rosenstraße begrenzt.

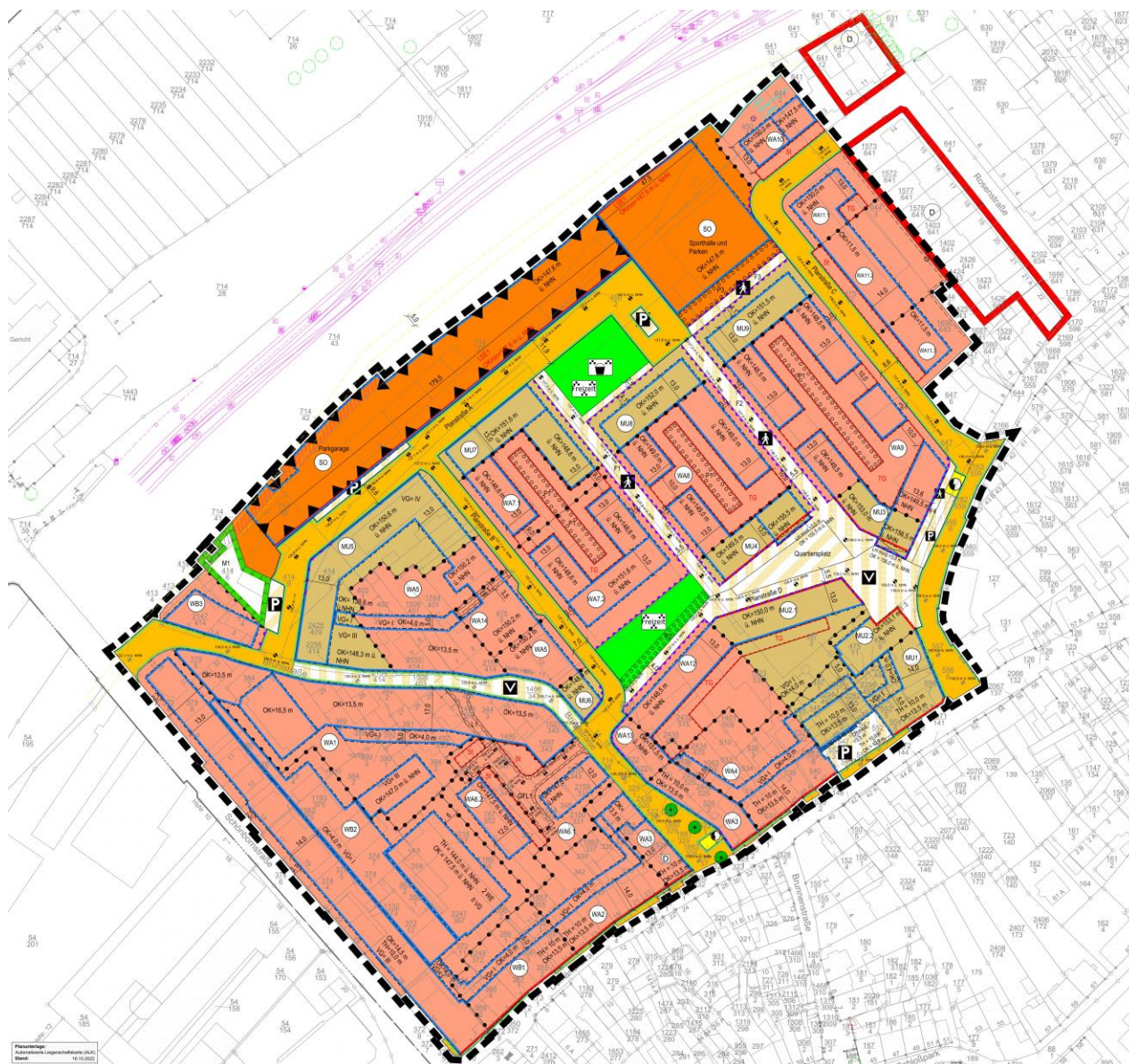


Abbildung 1: Geltungsbereich Bebauungsplan BK 30 (Stand 18.10.2022)

Das ehemalige Walzwerkgelände befindet sich zwischen der Brühlstraße, der Domänenstraße, der Nellstraße und der Rosenstraße. Im Norden grenzt das Plangebiet an das Gelände der Deutschen Bahn AG. Es befinden sich keine Trinkwasserschutzgebiete auf dem Areal.

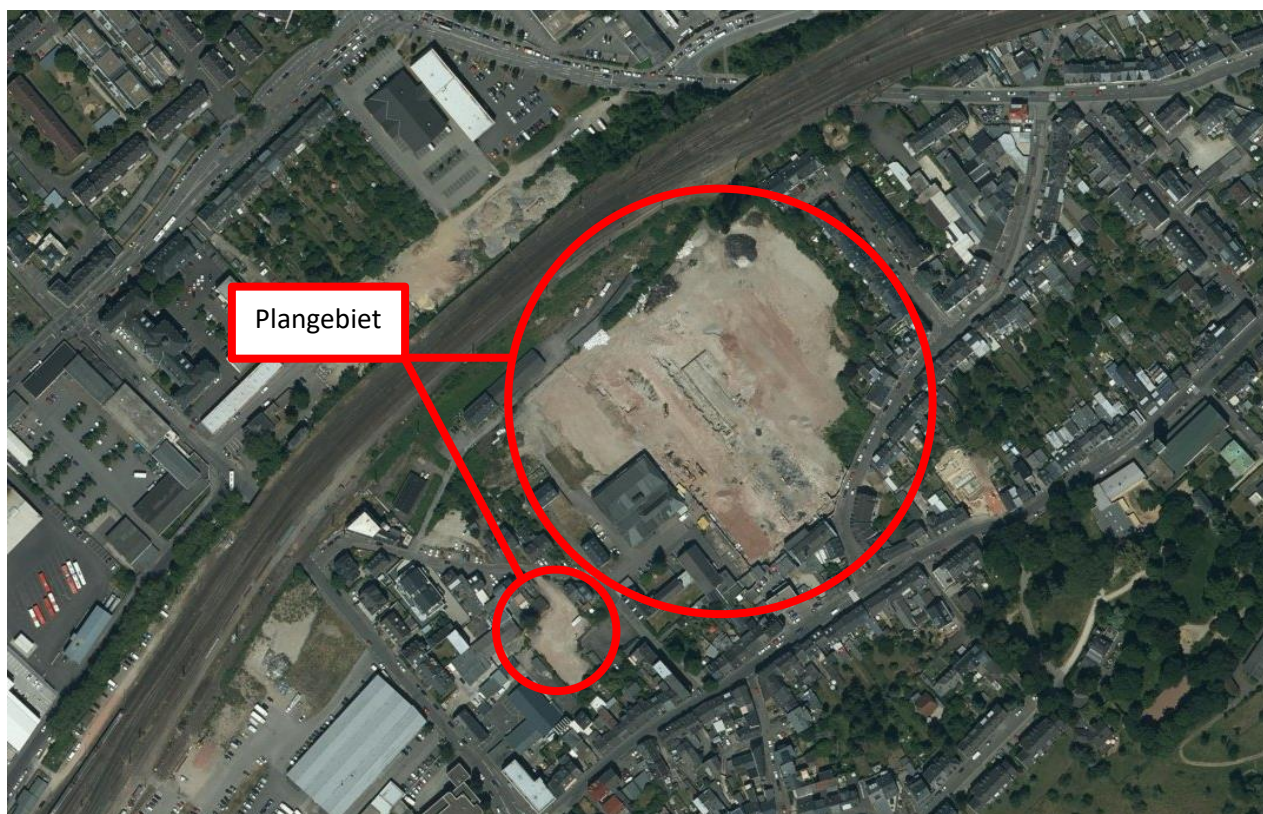


Abbildung 2: Luftbildaufnahme (Quelle: Lanis, Rheinland-Pfalz, 2022)

Das Areal des ehemaligen Walzwerkgeländes befindet sich in Trier, Gemarkung Kürenz, Flur 14, Flurstücke 414/9, 714/30, 714/41, 414/2, 2425/409, 714/42, 714/31, 450/2, 475/12, 475/5, 2253/343, 345, 1014/349, 1039/349, 350, 351, 767/352, 1169/356, 344/3, 1038/347, 2432/515, 2431/525, 522/2, 450/4, 644/2, 644/3 und 647/5.

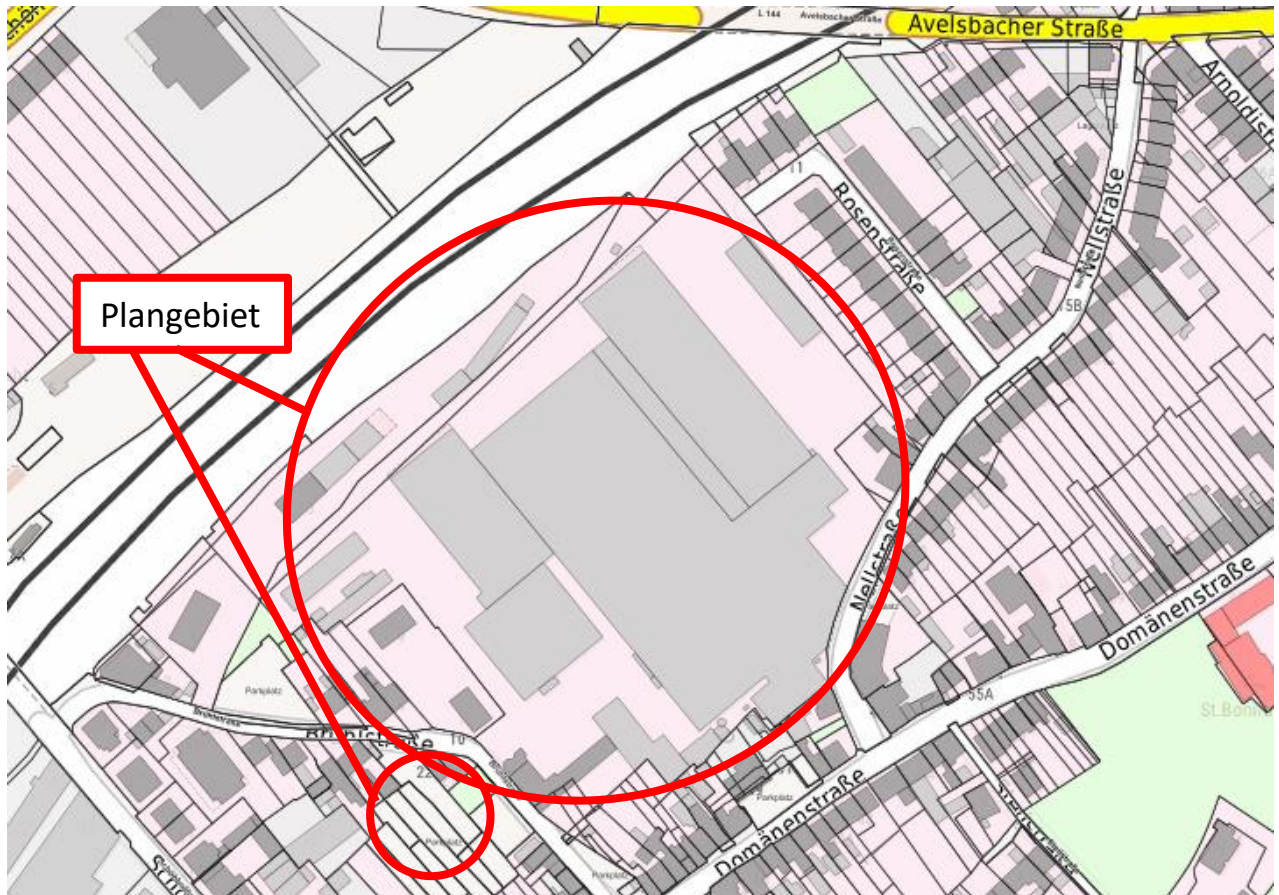


Abbildung 3: TopPlus-Aufnahme (Quelle: Lanis, Rheinland-Pfalz, 2022)

3.3 Gebietsabfluss

Anfallendes Niederschlagswasser soll durch den Einsatz von Gründächern und Rigolen zwischengespeichert und anschließend gedrosselt dem öffentlichen Mischwasserkanal zugeführt werden. Die in den Mischwasserkanal einzuleitende Drosselmenge wird in Absprache mit der SGD Nord über den Gebietsabfluss gemäß DWA-A 118 ermittelt. Dafür wird eine Regenspende $r_{15;1} = 115,6 \text{ l/(s x ha)}$ gemäß KOSTRA-DWD 2010R und ein Abflussbeiwert von 0,125 (DWA A-118, Tab. 6) zugrunde gelegt. Bei einem Einzugsgebiet von insgesamt 47.730 m^2 ergibt sich somit eine Drosselmenge von rund 70 l/s . Das entspricht einer Drosselabflussspende von rund 15 l/(s x ha) bezogen auf die Einzugsgebietsfläche.

3.4 Niederschlagsentwässerung

Ziel der geplanten Regenwasserbewirtschaftung ist es, diese im Sinne des Wasserhaushaltsgesetzes möglichst naturnah und zukunftsorientiert zu gestalten. Daher sind zum einen Versickerungsmöglichkeiten von Niederschlagswasser und Verdunstungsmöglichkeiten zu beleuchten. Verdunstung von Niederschlagswasser wird durch den Einsatz von Dachbegrünungen erreicht.

Gemäß des typischen Bodenprofils des Geländes, erstellt vom Umweltbüro Heyer, sowie den Angaben des Bodengutachtens von Dr. Jung & Lang Ingenieure ist der Aquifer erst ab einer Tiefe von 8-9 m unter Geländeoberkante anzutreffen. Die darüberliegenden Hochflutlehme und -sande haben geringe Durchlässigkeitswerte. Daher ist die Entwässerung durch Versickerung auf dem Gelände gemäß Aussage von Herrn Dr. Juckenack „suboptimal“ bis kaum möglich.

Hinzu kommt, dass die Durchlässigkeit von Versickerungsanlagen im Laufe der Zeit durch Ablagerungen von Feinkornanteilen abnimmt. Eine Versickerung des Niederschlagswassers wird daher aufgrund der geringen Durchlässigkeit des anstehenden Bodens ausgeschlossen.

Das Plangebiet wird in zehn Einzugsgebiete aufgeteilt. Lediglich das EZG 1 befindet sich südlich der Brühlstraße und wird an den vorhandenen Mischwasserkanal in der Brühlstraße angeschlossen. Die anderen neun Einzugsgebiete werden an den vorhandenen Mischwasserkanal in der Rosenstraße angeschlossen (vorh. Schacht 101675).

Die Nellstraße, die Domänenstraße und die Brühlstraße sind in den Einzugsgebieten nicht enthalten, da hier keine Änderungen geplant sind.

Um zu gewährleisten, dass die maximale Drosselmenge von 70 l/s nicht überschritten wird, ist der Einbau eines Drosselorgans in einem dem Speicherraum nachgeschalteten Schachtbauwerk vorgesehen, welches

auf die gewünschte Abgabemenge einzustellen ist. Für das EZG 1 ergibt sich demnach ein Drosselabfluss von 5 l/s, welcher an den Mischwasserkanal in der Brühlstraße abgegeben wird, und für die restlichen Einzugsgebiete ergibt sich ein Drosselabfluss von 65 l/s, welcher an den Mischwasserkanal in der Rosenstraße abgegeben wird.

Für den Fall, dass ein stärkeres Regenereignis als das Bemessungsereignis auftreten sollte, ist eine schadlose Rückhaltung des Niederschlagswassers möglich.

Die öffentlichen Flächen sollen so geneigt werden, dass die anfallende Wassermenge schadlos auf diesen Flächen zurückgehalten wird. Die Flächen der privaten Grundstücke sollen so geneigt werden, dass die anfallende Wassermenge auf dem Grundstück zurückgehalten und nicht der öffentlichen Fläche zugeführt wird. Ein Neigungskonzept ist ebenfalls dem anhängenden Lageplan zu entnehmen.

3.5 Ermittlung der erforderlichen Rückhaltevolumina mittels Storm.RWB

Das erforderliche Rückhaltevolumen wird nach Absprache mit der SGD Nord mithilfe eines Niederschlags-simulationsprogrammes (Storm.RWB, Ingenieurgesellschaft Prof. Dr. Sieker mbH) ermittelt und auf eine Versagenswahrscheinlichkeit von $n = 0,05$ [1/a] bzw. $T = 20$ [a] ausgelegt.

In dem Niederschlags-simulationsprogramm werden die einzelnen Flächen sowie die dazugehörigen Ab-flussparameter eingetragen, „berechnet“ und so die jeweiligen Abflüsse für verschiedene Jährlich-keiten ermittelt. Das Programm verwendet hierfür Regendaten aus Trier, die von Oktober 1964 bis Oktober 2022 im 5-Minuten-Takt aufgezeichnet wurden. Die Abbildung 3 zeigt das Fließschema des Niederschlags-simulationsprogramms.

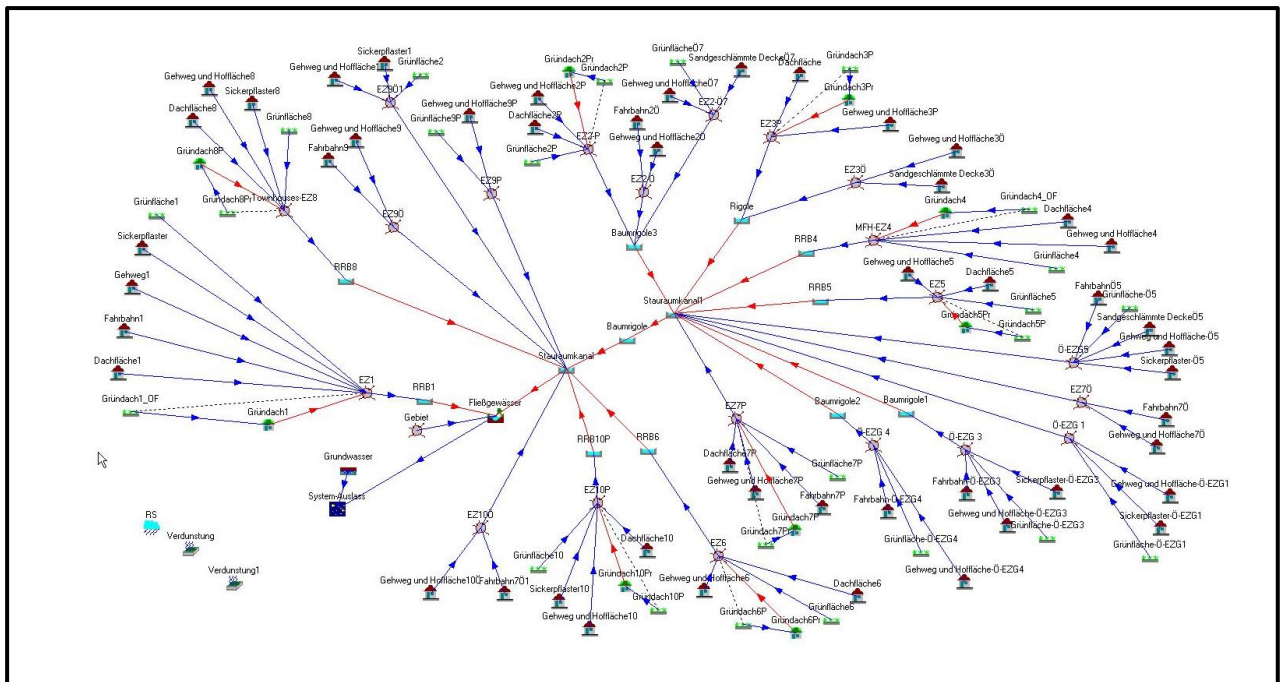


Abbildung 4: Fließschema für das Neubaugebiet aus Storm.RWB

Ergebnis der Niederschlags-simulation:

Private Flächen:

Die Dächer sollen zu 85% begrünt werden. Der Einsatz von Gründächern kommt dem Wasserhaushalt zu-gute, indem der Abfluss reduziert und die Verdunstung erhöht wird. Neben der Herstellung von Gründä-chern ist außerdem eine dezentrale Rückhaltung auf den Grundstücken der Einfamilienhäuser (EZG 8 und EZG 10) in Form von Retentionszisternen vorgesehen.

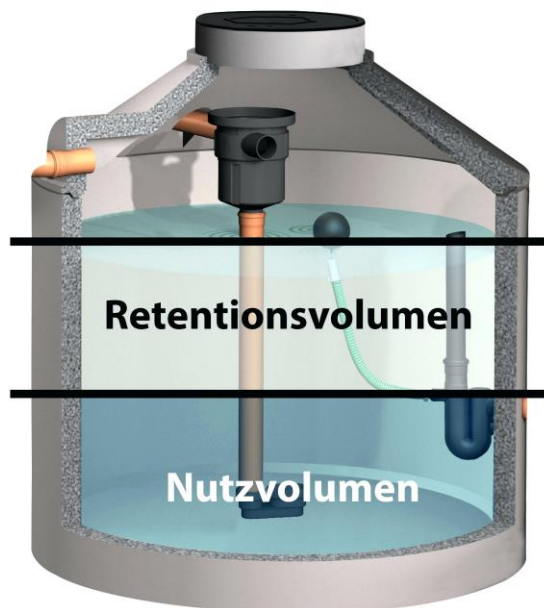


Abbildung 5: System einer Retentionszisterne (Quelle: Zisternenhandel)

Durch die Zisternen besteht die Möglichkeit, einerseits das erforderliche Volumen des zentralen Stauraumkanals zu reduzieren und andererseits das Niederschlagswasser durch die Herstellung von Brauchwasserzisternen für beispielsweise Gartenbewässerung oder Toilettenspülungen weiterzuverwenden. Das erforderliche Retentionsvolumen ist in diesem Fall so, wie in Abbildung 5 dargestellt, auf das Nutzvolumen zu addieren. Der Drosselabfluss aus den Zisternen wird über einen geplanten Regenwasserkanal dem zentralen Stauraumkanal zugeführt. Die Drosselabflussmenge wird iterativ in Zusammenhang mit der Dimensionierung des Rückhalteraaumes so gewählt, dass das erforderliche Volumen mit einer handelsüblichen Zisterne hergestellt werden kann und die Drosselabflussmenge technisch realisierbar ist. Nach Herstellerangaben sind Drosselwerte von 0,1 bis 3,0 l/s möglich. Geplant ist ein Drosselabfluss von 0,5 l/s für jede Zisterne.

Für den Bereich der Mehrfamilienhäuser (EZG 4, 5 und 6) sind Mulden im Bereich der Innenhöfe vorgesehen, die pro Einzugsgebiet 20 m³ Niederschlagswasser temporär zurückhalten und dieses anschließend gedrosselt dem öffentlichen Regenwasserkanal zuführen. Im Falle des Bemessungsereignisses mit einer Jährlichkeit von 20 Jahren werden diese Mulden somit ca. 6-7 cm temporär eingestaut.

Öffentliche Flächen:

Für das Bemessungsereignis mit einer Jährlichkeit von 20 Jahren ergibt sich unter Berücksichtigung der Abgabemenge von 70 l/s gemäß der Regensimulation ein benötigtes Rückhaltevolumen von rund 840 m³ im öffentlichen Raum. Dieses Rückhaltevolumen wird durch verschiedene Maßnahmen sichergestellt.

Die Flächen im Nordwesten des Plangebietes bei der geplanten Quartiersgarage können oberflächlich in die jeweiligen geplanten Grünflächen eingeleitet und dort in geplanten Baumrigolen zurückgehalten werden. Durch die belebte Bodenzone wird das anfallende Niederschlagswasser behandelt und anschließend mit einer Abgabemenge von jeweils 1 l/s dem Regenwasserkanal zugeführt. Das gleiche System ist für den Walzwerkgarten vorgesehen. Hier beträgt die Abgabemenge an den öffentlichen Regenwasserkanal rund 9 l/s.

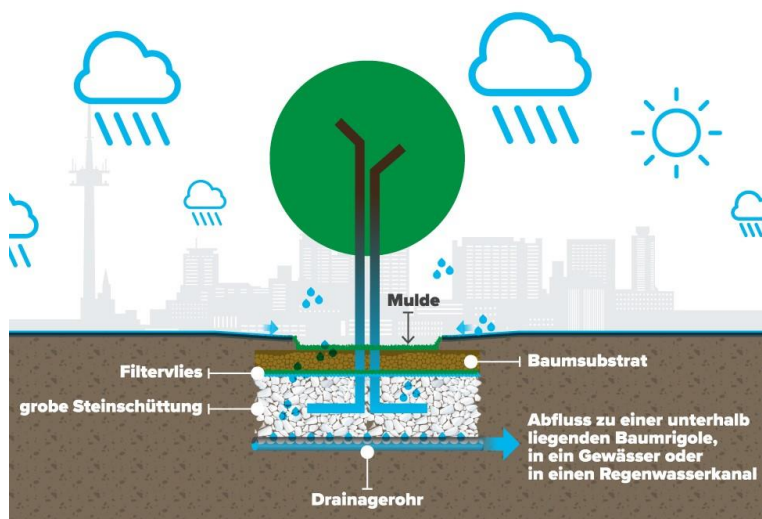


Abbildung 6: Skizze einer Baumrigole (Quelle: EGLV)

Bei dem Walzwerkplatz wird eine Rigole mit Regenwasserbehandlung vorgesehen, welche anfallendes Niederschlagswasser dieses Einzugsgebietes (EZG 3) zwischenspeichert. Das Niederschlagswasser wird durch eine Sedimentationsanlage behandelt, sodass sich die Rigole nicht zusetzt, und dem Regenwasserkanal unter Berücksichtigung der Abgabemenge von 5 l/s zugeführt.

Des Weiteren werden rund 90 m³ durch einen geplanten Stauraumkanal in der Planstraße A und rund 240 m³ durch eine geplante Baumrigole in der Walzwerkwiese zurückgehalten.

Das restliche Rückhaltevolumen wird schließlich durch einen Stauraumkanal in der Planstraße C mit einem Rückhaltevolumen von rund 360 m³ zwischengespeichert und dann gedrosselt an den öffentlichen Mischwasserkanal in der Rosenstraße abgegeben.

Im Falle eines Starkregenereignisses gemäß DWA A-118 ist eine schadlose Überflutung der öffentlichen Flächen möglich. Die Flächen sind so zu neigen, dass die anfallende Wassermenge dort schadlos zurückgehalten wird. Im weiteren Planungsverlauf ist dies mit einem 30-jährlichen Starkregenereignis nachzuweisen.

Weitere Details zur Entwässerungsplanung sind den beiliegenden Planunterlagen zu entnehmen.

3.6 Wasserhaushaltsbilanz gemäß DWA-M 102-4

Gemäß dem Merkblatt DWA-M 102-4 wird der Bodenwasserhaushalt durch mehrere Teilprozesse geprägt, die den Wasserhaushaltsgrößen Verdunstung, Grundwasserneubildung und Abfluss zuzuordnen sind. Diese drei Komponenten können als Anteile des Niederschlags durch dimensionslose Aufteilungswerte beschrieben werden (a = Direktabfluss, g = Grundwasserneubildung, v = Verdunstung). Ab einer befestigten Fläche $A_{E,k,b}$ von ca. 800 m² soll ein Vergleich der Wasserbilanz im bebauten und unbebauten Zustand geführt werden. Für den unbebauten Zustand des Bilanzgebietes werden die Bilanzgrößen einer gebietscharakteristischen Kulturlandnutzung ohne Siedlungs- und Verkehrsflächen als Referenzgrößen festgelegt. Abweichungen des bebauten Zustands sollen gegenüber dem unbebauten Referenzzustand maximal 10 % betragen. Größere Abweichungen, die aus unvermeidbaren Randbedingungen oder Zwängen herrühren, sind ausführlich fachlich zu begründen.

Im vorliegenden Fall wird der Wasserhaushalt im Vergleich zum ehemaligen Walzwerkgelände wesentlich verbessert. Der Vergleich des bebauten Zustands mit dem des unbebauten Referenzzustands zeigt, dass die zulässige Abweichung der Wasserbilanzen von 10 % bei allen drei Komponenten (Verdunstung, Grundwasserneubildung und Abfluss) eingehalten wird. Details der Berechnung können den Anlagen entnommen werden.

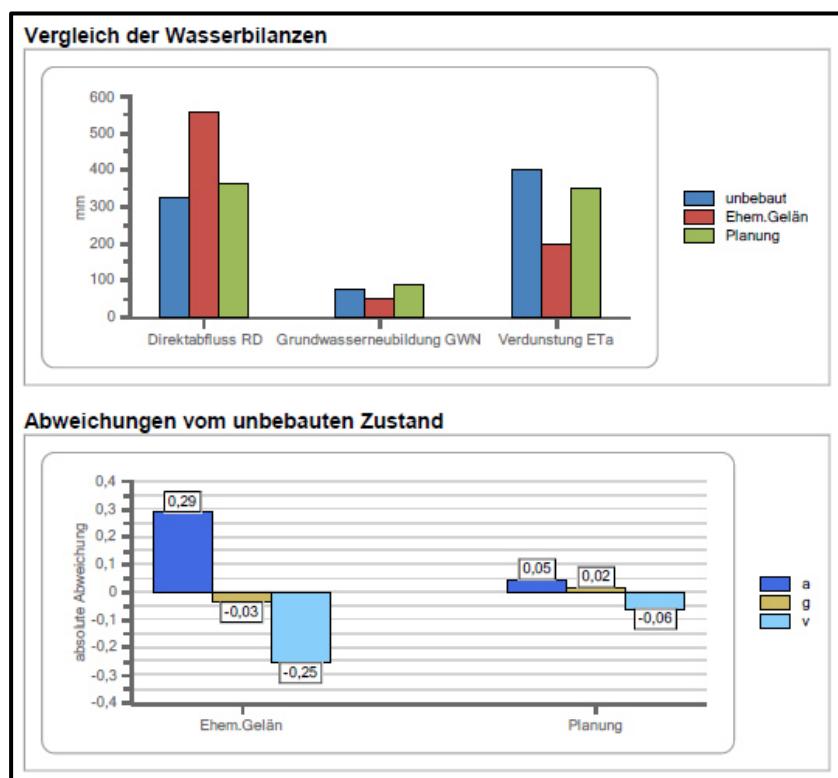


Abbildung 7: Wasserhaushaltsbilanz gemäß DWA-M 102-4

3.7 Anfallende Schmutzwassermenge

Die anfallende Schmutzwassermenge kann im derzeitigen Planungsstadium noch nicht abschließend festgelegt werden. Schätzungsweise beläuft sich der Trockenwetterabfluss bei möglichen 450 Wohneinheiten und der Einheiten zur gewerblichen Nutzung gemäß der Berechnung nach DWA-A 118 auf insgesamt 6,2 l/s. Im Rahmen der Entwässerungsplanung bzw. dieses Kurzberichtes wird dieser Wert vernachlässigt. Die Ableitung von anfallendem Schmutzwasser erfolgt über einen geplanten Schmutzwasserkanal DN 250, der im weiteren Verlauf zusammen mit dem Regenwasser über den geplanten Mischwasserkanal der öffentlichen Kanalisation in der Rosenstraße zugeführt wird. Der Anschluss erfolgt am Schacht 101675 des öffentlichen Mischwasserkanals (DN 500).

Weitere Details können den beigefügten Planunterlagen entnommen werden.

4) Fazit

Im vorliegenden Entwässerungskonzept wurde den wasserwirtschaftlichen Belangen (Einhaltung der anerkannten Regeln der Technik, Erfüllung der Vorgaben des Landeswassergesetzes, Entwässerungssatzungen etc.) entsprochen.

Ergänzende oder fehlende Angaben werden in den jeweiligen Entwässerungsgesuchen nachgereicht bzw. nach Vorlage weiterer Informationen können weitere detailliertere Berechnungs- und Planunterlagen erstellt werden.

Bearbeitet:
Februar 2023

 **INGENIEURE**
Ingenieurgesellschaft für Infrastruktur
BERATUNG • PLANUNG • BAUÜBERWACHUNG

Dipl. Ing. (FH) Michael Richter

Aufgestellt durch Maßnahmenträger:
Februar 2023

 **TRIWO**

TRIWO AG
Römerstraße 100
54293 Trier

Florian Maxharraj

- **Anlagen**



Niederschlagshöhen nach KOSTRA-DWD 2020

Rasterfeld : Spalte 95, Zeile 166
 Ortsname : Trier (RP)
 Bemerkung :

Dauerstufe D	Niederschlagshöhen hN [mm] je Wiederkehrintervall T [a]								
	1 a	2 a	3 a	5 a	10 a	20 a	30 a	50 a	100 a
5 min	7,3	8,8	9,7	10,9	12,7	14,4	15,6	17,1	19,3
10 min	9,1	11,0	12,1	13,6	15,8	18,0	19,4	21,4	24,1
15 min	10,3	12,3	13,6	15,3	17,7	20,2	21,9	24,0	27,1
20 min	11,1	13,4	14,8	16,6	19,2	21,9	23,7	26,1	29,4
30 min	12,4	15,0	16,5	18,5	21,5	24,5	26,5	29,1	32,8
45 min	13,9	16,7	18,4	20,7	23,9	27,3	29,5	32,4	36,6
60 min	15,0	18,0	19,8	22,3	25,8	29,5	31,9	35,0	39,5
90 min	16,6	20,0	22,1	24,8	28,7	32,8	35,4	38,9	43,9
2 h	17,9	21,5	23,8	26,7	30,9	35,3	38,2	41,9	47,3
3 h	19,9	23,9	26,4	29,7	34,4	39,2	42,4	46,5	52,5
4 h	21,4	25,7	28,4	31,9	37,0	42,2	45,6	50,1	56,5
6 h	23,8	28,6	31,5	35,4	41,0	46,8	50,6	55,6	62,7
9 h	26,4	31,7	35,0	39,3	45,5	52,0	56,2	61,7	69,6
12 h	28,4	34,1	37,6	42,3	49,0	55,9	60,4	66,4	74,9
18 h	31,5	37,8	41,7	46,9	54,3	62,0	67,0	73,6	83,0
24 h	33,9	40,7	44,9	50,5	58,5	66,7	72,1	79,2	89,4
48 h	40,4	48,6	53,6	60,2	69,8	79,6	86,1	94,5	106,6
72 h	44,8	53,8	59,4	66,8	77,4	88,3	95,4	104,8	118,2
4 d	48,2	57,9	64,0	71,9	83,3	95,0	102,7	112,8	127,2
5 d	51,0	61,3	67,7	76,1	88,1	100,6	108,7	119,4	134,7
6 d	53,5	64,2	70,9	79,7	92,3	105,3	113,9	125,0	141,1
7 d	55,6	66,8	73,7	82,9	96,0	109,6	118,4	130,0	146,7

Legende

- T Wiederkehrintervall, Jährlichkeit in [a]: mittlere Zeitspanne, in der ein Ereignis einen Wert einmal erreicht oder überschreitet
 D Dauerstufe in [min, h, d]: definierte Niederschlagsdauer einschließlich Unterbrechungen
 hN Niederschlagshöhe in [mm]



Niederschlagsspenden nach KOSTRA-DWD 2020

Rasterfeld : Spalte 95, Zeile 166
 Ortsname : Trier (RP)
 Bemerkung :

Dauerstufe D	Niederschlagsspenden rN [l/(s·ha)] je Wiederkehrintervall T [a]								
	1 a	2 a	3 a	5 a	10 a	20 a	30 a	50 a	100 a
5 min	243,3	293,3	323,3	363,3	423,3	480,0	520,0	570,0	643,3
10 min	151,7	183,3	201,7	226,7	263,3	300,0	323,3	356,7	401,7
15 min	114,4	136,7	151,1	170,0	196,7	224,4	243,3	266,7	301,1
20 min	92,5	111,7	123,3	138,3	160,0	182,5	197,5	217,5	245,0
30 min	68,9	83,3	91,7	102,8	119,4	136,1	147,2	161,7	182,2
45 min	51,5	61,9	68,1	76,7	88,5	101,1	109,3	120,0	135,6
60 min	41,7	50,0	55,0	61,9	71,7	81,9	88,6	97,2	109,7
90 min	30,7	37,0	40,9	45,9	53,1	60,7	65,6	72,0	81,3
2 h	24,9	29,9	33,1	37,1	42,9	49,0	53,1	58,2	65,7
3 h	18,4	22,1	24,4	27,5	31,9	36,3	39,3	43,1	48,6
4 h	14,9	17,8	19,7	22,2	25,7	29,3	31,7	34,8	39,2
6 h	11,0	13,2	14,6	16,4	19,0	21,7	23,4	25,7	29,0
9 h	8,1	9,8	10,8	12,1	14,0	16,0	17,3	19,0	21,5
12 h	6,6	7,9	8,7	9,8	11,3	12,9	14,0	15,4	17,3
18 h	4,9	5,8	6,4	7,2	8,4	9,6	10,3	11,4	12,8
24 h	3,9	4,7	5,2	5,8	6,8	7,7	8,3	9,2	10,3
48 h	2,3	2,8	3,1	3,5	4,0	4,6	5,0	5,5	6,2
72 h	1,7	2,1	2,3	2,6	3,0	3,4	3,7	4,0	4,6
4 d	1,4	1,7	1,9	2,1	2,4	2,7	3,0	3,3	3,7
5 d	1,2	1,4	1,6	1,8	2,0	2,3	2,5	2,8	3,1
6 d	1,0	1,2	1,4	1,5	1,8	2,0	2,2	2,4	2,7
7 d	0,9	1,1	1,2	1,4	1,6	1,8	2,0	2,1	2,4

Legende

- T Wiederkehrintervall, Jährlichkeit in [a]: mittlere Zeitspanne, in der ein Ereignis einen Wert einmal erreicht oder überschreitet
 D Dauerstufe in [min, h, d]: definierte Niederschlagsdauer einschließlich Unterbrechungen
 rN Niederschlagsspende in [l/(s·ha)]

Gesamteinzugsgebiet

Flächenart	Größe	Abfluss- beiwert (Ψ)	Abfluss- wirksame Fläche
Dachfläche	2.717 m ²	0,90	2.446 m ²
Dachbegrünung	17.435 m ²	0,30	5.230 m ²
Asphaltfläche	4.372 m ²	0,90	3.935 m ²
Pflasterfläche	7.447 m ²	0,70	5.213 m ²
Stellplätze (Sickerpflaster)	735 m ²	0,40	294 m ²
Sandgeschlämmte Decke	798 m ²	0,60	479 m ²
Grünfläche	13.537 m ²	0,10	1.354 m ²
Summen/ Mittelwert	47.041 m²	0,40	18.950 m²

"+688 DachBestand"

Teileinzugsgebiete

EZ1	Größe	Abfluss- beiwert (Ψ)	Abfluss- wirksame Fläche
Dachfläche	110 m ²	0,90	99 m ²
Dachbegrünung	625 m ²	0,30	187 m ²
Asphaltfläche	589 m ²	0,90	530 m ²
Pflasterfläche	236 m ²	0,70	165 m ²
Stellplätze (Sickerpflaster)	105 m ²	0,40	42 m ²
Sandgeschlämmte Decke	0 m ²	0,60	0 m ²
Grünfläche	1.050 m ²	0,10	105 m ²
Summen/Mittelwert	2.715 m²	0,42	1.129 m²

EZ2	Größe	Abfluss- beiwert (Ψ)	Abfluss- wirksame Fläche
Dachfläche	184 m ²	0,90	165 m ²
Dachbegrünung	1.041 m ²	0,30	312 m ²
Asphaltfläche	360 m ²	0,90	324 m ²
Pflasterfläche	650 m ²	0,70	455 m ²
Stellplätze (Sickerpflaster)	0 m ²	0,40	0 m ²
Sandgeschlämmte Decke	212 m ²	0,60	127 m ²
Grünfläche	3.608 m ²	0,10	361 m ²
Summen/Mittelwert	6.055 m²	0,29	1.745 m²

EZ3	Größe	Abfluss- beiwert (Ψ)	Abfluss- wirksame Fläche
Dachfläche	98 m ²	0,90	88 m ²
Dachbegrünung	557 m ²	0,30	167 m ²
Asphaltfläche	0 m ²	0,90	0 m ²
Pflasterfläche	1.877 m ²	0,70	1.314 m ²
Stellplätze (Sickerpflaster)	77 m ²	0,40	31 m ²
Sandgeschlämmte Decke	489 m ²	0,60	293 m ²
Grünfläche	32 m ²	0,10	3 m ²
Summen/Mittelwert	3.130 m²	0,61	1.897 m²

EZ4	Größe	Abfluss- beiwert (Ψ)	Abfluss- wirksame Fläche
Dachfläche	376 m ²	0,90	338 m ²
Dachbegrünung	2.625 m ²	0,30	788 m ²
Asphaltfläche	0 m ²	0,90	0 m ²
Pflasterfläche	409 m ²	0,70	286 m ²
Stellplätze (Sickerpflaster)	0 m ²	0,40	0 m ²
Sandgeschlämmte Decke	0 m ²	0,60	0 m ²
Grünfläche	359 m ²	0,10	36 m ²
Summen/Mittelwert	3.769 m²	0,38	1.448 m²

EZ5	Größe	Abfluss- beiwert (Ψ)	Abfluss- wirksame Fläche
Dachfläche	337 m ²	0,90	303 m ²
Dachbegrünung	2.401 m ²	0,30	720 m ²
Asphaltfläche	0 m ²	0,90	0 m ²
Pflasterfläche	266 m ²	0,70	186 m ²
Stellplätze (Sickerpflaster)	0 m ²	0,40	0 m ²
Sandgeschlämmte Decke	0 m ²	0,60	0 m ²
Grünfläche	349 m ²	0,10	35 m ²
Summen/Mittelwert	3.353 m²	0,37	1.244 m²

EZ6	Größe	Abfluss- beiwert (Ψ)	Abfluss- wirksame Fläche
Dachfläche	417 m ²	0,90	375 m ²
Dachbegrünung	3.127 m ²	0,30	938 m ²
Asphaltfläche	0 m ²	0,90	0 m ²
Pflasterfläche	558 m ²	0,70	391 m ²
Stellplätze (Sickerpflaster)	0 m ²	0,40	0 m ²
Sandgeschlämmte Decke	0 m ²	0,60	0 m ²
Grünfläche	435 m ²	0,10	44 m ²
Summen/Mittelwert	4.537 m²	0,39	1.747 m²

EZ7	Größe	Abfluss- beiwert (Ψ)	Abfluss- wirksame Fläche
Dachfläche	960 m ²	0,90	864 m ²
Dachbegrünung	5.720 m ²	0,30	1.716 m ²
Asphaltfläche	2.489 m ²	0,90	2.240 m ²
Pflasterfläche	1.404 m ²	0,70	983 m ²
Stellplätze (Sickerpflaster)	245 m ²	0,40	98 m ²
Sandgeschlämmte Decke	97 m ²	0,60	58 m ²
Grünfläche	4.522 m ²	0,10	452 m ²
Summen/Mittelwert	15.437 m²	0,42	6.411 m²

EZ8	Größe	Abfluss- beiwert (Ψ)	Abfluss- wirksame Fläche
Dachfläche	122 m ²	0,90	110 m ²
Dachbegrünung	693 m ²	0,30	208 m ²
Asphaltfläche	0 m ²	0,90	0 m ²
Pflasterfläche	210 m ²	0,70	147 m ²
Stellplätze (Sickerpflaster)	133 m ²	0,40	53 m ²
Sandgeschlemmte Decke	0 m ²	0,60	0 m ²
Grünfläche	982 m ²	0,10	98 m ²
Summen/Mittelwert	2.140 m²	0,29	616 m²

EZ9	Größe	Abfluss- beiwert (Ψ)	Abfluss- wirksame Fläche
Dachfläche	0 m ²	0,90	0 m ²
Dachbegrünung	0 m ²	0,30	0 m ²
Asphaltfläche	590 m ²	0,90	531 m ²
Pflasterfläche	585 m ²	0,70	410 m ²
Stellplätze (Sickerpflaster)	67 m ²	0,40	27 m ²
Sandgeschlämmte Decke	0 m ²	0,60	0 m ²
Grünfläche	300 m ²	0,10	30 m ²
Summen/Mittelwert	1.542 m²	0,65	997 m²

EZ10	Größe	Abfluss- beiwert (Ψ)	Abfluss- wirksame Fläche
Dachfläche	114 m ²	0,90	103 m ²
Dachbegrünung	646 m ²	0,30	194 m ²
Asphaltfläche	344 m ²	0,90	310 m ²
Pflasterfläche	1.252 m ²	0,70	876 m ²
Stellplätze (Sickerpflaster)	108 m ²	0,40	43 m ²
Sandgeschlämmte Decke	0 m ²	0,60	0 m ²
Grünfläche	1.900 m ²	0,10	190 m ²
Summen/Mittelwert	4.364 m²	0,39	1.716 m²

Ergebnisliste gepl. Rückhaltebecken EZG 1-Privat

Nr.	Datum	Zeit	Dauer [min]	Max. Einstau [m]	Max. Einst.Vol. [m³]	Max. Q _{zu} [l/s]	Max. Q _{ab} [l/s]	Max. Q _{üb} [l/s]	Einstau+Q _{üb} Vol [m³]	n _{Vorh.} [1/a]
1	11.05.2000	17:00:00	285	1,01	43,64	31,65	4,07	17,94	69,45	0,01
2	15.09.2021	18:00:00	280	1,01	43,39	26,96	4,07	10,87	56,17	0,03
3	16.08.1980	08:45:00	445	1	43,1	17,89	4,07	2,83	44,95	0,04
4	23.08.1995	15:55:00	245	0,89	38,3	29,91	4,07	0	38,3	0,06
5	09.09.1979	23:50:00	210	0,73	31,54	18,9	4,07	0	31,54	0,08
6	31.07.1993	01:45:00	195	0,65	28	17,36	4,07	0	28	0,09
7	01.06.1979	05:10:00	195	0,59	25,52	22,07	4,07	0	25,52	0,11
8	11.07.2019	16:30:00	150	0,52	22,42	29,13	4,07	0	22,42	0,13
9	07.07.2000	20:10:00	220	0,49	20,99	22,74	4,07	0	20,99	0,15
10	21.08.1977	13:05:00	125	0,49	20,96	18,86	4,07	0	20,96	0,16
11	06.06.2011	13:40:00	125	0,47	20,24	19,95	4,07	0	20,24	0,18
12	20.08.2000	22:15:00	110	0,46	19,76	27,61	4,07	0	19,76	0,2
13	01.08.2017	00:15:00	140	0,44	19,1	26,76	4,07	0	19,1	0,21
14	01.08.1992	23:40:00	110	0,44	18,9	18,45	4,07	0	18,9	0,23
15	14.08.1972	17:45:00	115	0,44	18,77	20,71	4,07	0	18,77	0,25
16	17.08.2006	20:55:00	150	0,43	18,61	19,17	4,07	0	18,61	0,26
17	03.08.1981	14:50:00	120	0,43	18,52	17,08	4,07	0	18,52	0,28
18	31.05.2018	23:25:00	225	0,41	17,81	11,81	4,07	0	17,81	0,3
19	23.09.2018	14:45:00	105	0,41	17,78	24,77	4,07	0	17,78	0,31
20	13.05.2006	19:05:00	100	0,4	17,32	23,46	4,07	0	17,32	0,33
21	26.07.1985	17:35:00	110	0,4	17,03	17,19	4,07	0	17,03	0,35
22	08.06.1994	19:10:00	100	0,39	16,82	19,66	4,07	0	16,82	0,37
23	24.07.2017	13:45:00	90	0,39	16,63	26,58	4,07	0	16,63	0,38
24	10.07.1992	16:25:00	100	0,38	16,28	21,54	4,07	0	16,28	0,4
25	21.08.1975	17:20:00	145	0,37	16,05	16,73	4,07	0	16,05	0,42
26	18.10.2022	00:55:00	145	0,37	15,8	13,37	4,07	0	15,8	0,43
27	02.07.2000	20:20:00	105	0,35	14,9	18,98	4,07	0	14,9	0,45
28	17.08.2004	00:10:00	120	0,34	14,6	17,92	4,07	0	14,6	0,47
29	22.07.2016	22:15:00	105	0,33	14,32	15,91	4,07	0	14,32	0,48
30	05.08.1982	18:00:00	110	0,32	13,6	15,42	4,07	0	13,6	0,5
31	22.10.1986	17:10:00	95	0,31	13,23	19,32	4,07	0	13,23	0,52
32	29.07.2005	20:20:00	95	0,3	13,05	20,16	4,07	0	13,05	0,53
33	28.10.1998	15:15:00	105	0,3	12,97	19,72	4,07	0	12,97	0,55
34	10.08.2009	08:20:00	95	0,3	12,89	13,36	4,07	0	12,89	0,57
35	01.08.1985	15:50:00	100	0,29	12,43	15,87	4,07	0	12,43	0,59
36	24.07.1972	20:30:00	80	0,29	12,41	16,72	4,07	0	12,41	0,6
37	24.07.1970	19:50:00	90	0,27	11,81	16,46	4,07	0	11,81	0,62
38	29.05.1979	22:15:00	90	0,27	11,42	12,12	4,07	0	11,42	0,64
39	23.08.1995	11:20:00	100	0,26	11,3	12,31	4,07	0	11,3	0,65
40	20.06.2007	05:20:00	80	0,25	10,86	14,85	4,07	0	10,86	0,67
41	07.07.1969	01:35:00	80	0,24	10,26	11,89	4,07	0	10,26	0,69
42	08.07.2009	12:55:00	65	0,24	10,18	15,96	4,07	0	10,18	0,7
43	01.01.2003	20:50:00	95	0,23	10,06	12,81	4,07	0	10,06	0,72
44	13.07.1974	10:00:00	120	0,23	10,02	13,98	4,07	0	10,02	0,74
45	15.11.1964	06:05:00	120	0,23	10,01	8,43	4,07	0	10,01	0,75
46	09.09.2022	17:15:00	100	0,23	9,99	11,4	4,07	0	9,99	0,77
47	14.10.1971	07:15:00	100	0,23	9,87	13,03	4,07	0	9,87	0,79
48	27.10.1967	17:05:00	100	0,23	9,73	10,67	4,07	0	9,73	0,81
49	13.07.1979	18:55:00	85	0,23	9,72	10,23	4,07	0	9,72	0,82
50	14.07.2021	12:50:00	185	0,22	9,41	8,26	4,07	0	9,41	0,84
51	23.06.1992	19:25:00	115	0,22	9,32	12,29	4,07	0	9,32	0,86
52	05.09.1980	14:15:00	75	0,21	9,06	12,77	4,07	0	9,06	0,87
53	08.08.1989	00:40:00	100	0,21	8,96	11,16	4,07	0	8,96	0,89
54	16.11.1964	17:55:00	75	0,2	8,81	12,56	4,07	0	8,81	0,91
55	18.06.1966	14:55:00	60	0,2	8,52	15,63	4,07	0	8,52	0,92
56	02.05.1973	22:15:00	70	0,2	8,51	11,96	4,07	0	8,51	0,94
57	10.07.1992	22:20:00	95	0,2	8,5	12,81	4,07	0	8,5	0,96
58	25.08.2017	15:15:00	60	0,19	8,31	13,05	4,07	0	8,31	0,97
59	26.08.1982	19:45:00	75	0,19	8,26	13,1	4,07	0	8,26	0,99
60	05.11.1973	17:40:00	105	0,19	8,23	15,13	4,07	0	8,23	1,01
61	23.08.2010	16:25:00	70	0,19	8,2	12,37	4,07	0	8,2	1,03

62	11.12.1979	03:05:00	60	0,19	8,19	16,08	4,07	0	8,19	1,04
63	10.08.2014	16:10:00	60	0,19	8,03	12,79	4,07	0	8,03	1,06
64	04.08.1968	05:30:00	110	0,19	8,01	10,56	4,07	0	8,01	1,08
65	19.08.1985	14:45:00	70	0,18	7,89	11,26	4,07	0	7,89	1,09
66	25.06.2008	10:45:00	60	0,18	7,76	14,71	4,07	0	7,76	1,11
67	23.07.2001	22:25:00	55	0,18	7,76	14,62	4,07	0	7,76	1,13
68	18.08.2004	20:35:00	65	0,18	7,7	14,25	4,07	0	7,7	1,14
69	03.07.2009	14:35:00	100	0,18	7,58	9,17	4,07	0	7,58	1,16
70	01.10.1998	18:20:00	75	0,17	7,31	15,07	4,07	0	7,31	1,18
71	05.06.2000	05:10:00	65	0,17	7,18	14,32	4,07	0	7,18	1,19
72	25.10.2002	22:20:00	90	0,17	7,15	10,7	4,07	0	7,15	1,21
73	16.10.1973	14:25:00	75	0,17	7,11	11,7	4,07	0	7,11	1,23
74	28.09.1968	03:35:00	105	0,16	6,98	10,01	4,07	0	6,98	1,24
75	01.09.2015	07:55:00	95	0,15	6,62	13,1	4,07	0	6,62	1,26
76	04.06.2021	16:30:00	45	0,15	6,59	14,15	4,07	0	6,59	1,28
77	26.08.1999	05:40:00	100	0,15	6,55	9,04	4,07	0	6,55	1,3
78	05.10.1977	20:15:00	55	0,15	6,5	11,71	4,07	0	6,5	1,31
79	22.06.2011	11:55:00	55	0,15	6,45	12,63	4,07	0	6,45	1,33
80	22.07.1967	17:55:00	45	0,15	6,38	13,81	4,07	0	6,38	1,35
81	21.09.1967	13:55:00	70	0,15	6,24	10,24	4,07	0	6,24	1,36
82	28.07.2008	01:55:00	75	0,14	6,2	11,48	4,07	0	6,2	1,38
83	24.08.1967	17:20:00	75	0,14	6,03	9,84	4,07	0	6,03	1,4
84	14.07.2001	16:30:00	60	0,14	5,92	12,11	4,07	0	5,92	1,41
85	24.05.2018	13:55:00	45	0,14	5,89	12,38	4,07	0	5,89	1,43
86	08.10.1987	05:35:00	80	0,14	5,84	10,56	4,07	0	5,84	1,45
87	21.06.1965	22:25:00	50	0,13	5,78	9,88	4,07	0	5,78	1,46
88	05.09.2008	20:45:00	45	0,13	5,69	11,87	4,07	0	5,69	1,48
89	18.07.2004	12:30:00	50	0,12	5,36	11,73	4,07	0	5,36	1,5
90	05.07.1992	17:10:00	70	0,12	5,31	8,91	4,07	0	5,31	1,52
91	21.05.1994	19:25:00	50	0,12	5,29	9,78	4,07	0	5,29	1,53
92	09.09.2013	03:00:00	70	0,12	5,27	10,05	4,07	0	5,27	1,55
93	19.08.1985	21:45:00	40	0,12	5,26	12,38	4,07	0	5,26	1,57
94	15.08.1972	03:20:00	55	0,12	5,24	8,86	4,07	0	5,24	1,58
95	26.08.2006	18:15:00	55	0,12	5,1	9,47	4,07	0	5,1	1,6
96	28.09.2000	19:30:00	45	0,12	5,09	11,59	4,07	0	5,09	1,62
97	05.05.2012	18:35:00	45	0,12	4,95	11,46	4,07	0	4,95	1,63
98	04.07.1966	16:00:00	50	0,11	4,88	10,44	4,07	0	4,88	1,65
99	26.09.1975	06:05:00	75	0,11	4,86	9,18	4,07	0	4,86	1,67
100	23.12.1967	22:20:00	55	0,11	4,68	11,27	4,07	0	4,68	1,68

Ergebnisliste gepl. Rückhaltebecken EZG 4 Privat

Nr.	Datum	Zeit	Dauer [min]	Max. Einstau [m]	Max. Einst.Vol. [m³]	Max. Q _{zu} [l/s]	Max. Q _{ab} [l/s]	Max. Q _{üB} [l/s]	Einstau+Q _{üB} Vol [m³]	n _{Vorh.} [1/a]
1	11.05.2000	17:00:00	165	1,07	21,41	62,41	5,65	55,66	146,2	0,01
2	16.08.1980	08:40:00	345	1,04	20,73	34,44	5,65	28,66	131,11	0,03
3	15.09.2021	18:05:00	160	1,06	21,15	52,68	5,65	45,44	113,11	0,04
4	23.08.1995	15:55:00	150	1,06	21,26	56,52	5,65	49,64	93,26	0,06
5	31.07.1993	01:45:00	145	1,04	20,71	33,7	5,65	27,83	70,44	0,08
6	01.06.1979	05:10:00	175	1,05	20,99	46,95	5,65	39,06	64,73	0,09
7	09.09.1979	23:55:00	150	1,03	20,6	33,36	5,65	23,54	59,16	0,11
8	31.05.2018	23:25:00	255	1,02	20,49	25,24	5,65	19,49	56,32	0,13
9	07.07.2000	20:10:00	265	1,04	20,76	48	5,65	30,13	54,25	0,15
10	21.08.1977	13:00:00	110	1,04	20,83	40,62	5,65	32,57	53,91	0,16
11	17.08.2006	20:50:00	145	1,03	20,65	40,53	5,65	25,58	53,1	0,18
12	20.08.2000	22:10:00	95	1,05	20,96	55,92	5,65	37,93	48,05	0,2
13	18.10.2022	00:55:00	150	1,02	20,41	28,52	5,65	16,2	47,16	0,21
14	01.08.2017	00:15:00	145	1,05	21,03	51,5	5,65	40,65	45,94	0,23
15	14.08.1972	17:45:00	100	1,04	20,88	43,23	5,65	34,91	45,1	0,25
16	08.06.1994	19:10:00	95	1,04	20,75	41,45	5,65	29,42	42,86	0,26
17	03.08.1981	14:50:00	105	1,03	20,69	36,01	5,65	27,04	42,52	0,28
18	14.07.2021	12:20:00	410	1,02	20,3	17,79	5,65	11,85	41,6	0,3
19	17.08.2004	00:10:00	130	1,04	20,75	37,21	5,65	29,66	40,83	0,31
20	24.07.2017	13:40:00	90	1,04	20,89	53,05	5,65	35,27	40,6	0,33
21	13.07.1974	09:10:00	200	1,02	20,44	29,04	5,65	17,39	40,53	0,35
22	22.07.2016	22:15:00	110	1,02	20,47	33,06	5,65	18,63	39,7	0,37
23	10.07.1992	16:25:00	95	1,03	20,66	44,88	5,65	25,88	39,04	0,38
24	01.08.1992	23:40:00	100	1,03	20,67	36,58	5,65	26,63	38,99	0,4
25	21.08.1975	17:20:00	160	1,02	20,41	30,86	5,65	16,08	38,97	0,42
26	06.06.2011	13:45:00	105	1,03	20,7	38,58	5,65	27,52	38,52	0,43
27	23.09.2018	14:45:00	95	1,04	20,8	45,62	5,65	31,67	37,02	0,45
28	01.08.1985	15:50:00	115	1,03	20,55	32,89	5,65	21,68	36,97	0,47
29	11.07.2019	16:35:00	120	1,03	20,54	39,83	5,65	21,22	34,03	0,48
30	22.10.1986	17:10:00	110	1,03	20,59	39,37	5,65	23,28	33,75	0,5
31	15.11.1964	06:05:00	220	1,02	20,3	17,99	5,65	11,95	33,71	0,52
32	29.07.2005	20:20:00	110	1,03	20,6	41,71	5,65	23,62	33,38	0,53
33	27.10.1967	17:05:00	125	1,02	20,41	23,09	5,65	16,17	32,93	0,55
34	24.07.1972	20:25:00	95	1,03	20,51	34,74	5,65	19,98	32,84	0,57
35	28.10.1998	15:15:00	125	1,02	20,49	40,23	5,65	19,33	32,61	0,59
36	29.05.1979	22:15:00	105	1,02	20,43	26,19	5,65	17,09	30,57	0,6
37	13.05.2006	19:05:00	95	1,02	20,37	37,43	5,65	14,74	30,46	0,62
38	20.06.2007	05:20:00	100	1,02	20,36	31,62	5,65	14,22	29,89	0,64
39	05.08.1982	18:05:00	120	1,02	20,37	30,91	5,65	14,65	29,41	0,65
40	14.10.1971	07:15:00	155	1,02	20,42	27,08	5,65	16,6	29,36	0,67
41	09.09.2022	17:15:00	135	1,02	20,4	24,39	5,65	15,86	29,08	0,69
42	13.07.1979	18:55:00	110	1,02	20,32	21,29	5,65	12,75	28,27	0,7
43	01.01.2003	20:45:00	130	1,02	20,32	26,38	5,65	12,47	27,94	0,72
44	08.07.2009	12:50:00	95	1,02	20,4	34,79	5,65	15,87	27,57	0,74
45	28.09.1968	03:35:00	180	1,01	20,14	21,59	5,65	5,67	27,39	0,75
46	25.10.2002	22:15:00	135	1,01	20,12	22,75	5,65	4,9	26,83	0,77
47	04.08.1968	05:25:00	255	1,01	20,3	22,21	5,65	11,79	26,62	0,79
48	24.07.1970	19:50:00	110	1,01	20,26	29,81	5,65	10,32	26,07	0,81
49	02.07.2000	20:25:00	105	1,01	20,22	33,22	5,65	8,78	25,97	0,82
50	10.07.1992	22:20:00	160	1,01	20,24	27,4	5,65	9,44	25,8	0,84
51	16.11.1964	17:50:00	130	1,01	20,28	26,64	5,65	11,09	25,63	0,86
52	26.08.1999	05:40:00	150	1,01	20,19	18,47	5,65	7,44	25,41	0,87
53	02.05.1973	22:15:00	95	1,01	20,22	25,3	5,65	8,72	25,05	0,89
54	19.08.1985	14:40:00	105	1,01	20,19	23,73	5,65	7,32	24,88	0,91
55	08.08.1989	00:45:00	135	1,01	20,14	21,65	5,65	5,43	24,13	0,92
56	18.06.1966	14:20:00	120	1,01	20,16	32,35	5,65	6,46	23,77	0,94
57	05.11.1973	17:40:00	165	1,01	20,19	31,68	5,65	7,6	22,98	0,96
58	05.09.1980	14:15:00	100	1,01	20,13	26,53	5,65	5,22	22,91	0,97
59	08.10.1987	05:35:00	125	1,01	20,13	22,25	5,65	5,23	22,9	0,99
60	10.08.2014	16:10:00	90	1,01	20,16	27,35	5,65	6,18	22,32	1,01
61	09.09.2013	02:55:00	115	1	20,08	20,96	5,65	3,1	21,7	1,03

62	26.07.1985	17:40:00	100	1	20,09	25,32	5,65	3,57	21,65	1,04
63	16.10.1973	14:25:00	115	1	20,09	24,37	5,65	3,46	21,62	1,06
64	26.09.1975	05:45:00	155	1	20,03	19,77	5,65	1,29	21,09	1,08
65	23.08.2010	16:25:00	105	1	20,05	26,11	5,65	2,07	20,81	1,09
66	24.08.1967	17:20:00	120	1	20,05	21,21	5,65	1,82	20,78	1,11
67	21.09.1967	13:55:00	265	1	20,04	21,42	5,65	1,58	20,69	1,13
68	18.08.2004	20:35:00	120	1	20,03	29,61	5,65	1,01	20,61	1,14
69	23.08.1995	11:20:00	120	1	20,03	18,71	5,65	1,11	20,36	1,16
70	11.12.1979	03:05:00	90	1	20,02	31,05	5,65	0,78	20,25	1,18
71	10.08.2009	08:25:00	100	0,98	19,62	21,68	5,65	0	19,62	1,19
72	05.06.2000	05:10:00	105	0,98	19,57	29,05	5,65	0	19,57	1,21
73	26.08.1982	19:45:00	120	0,98	19,55	25,8	5,65	0	19,55	1,23
74	03.09.1985	07:55:00	145	0,96	19,27	17,53	5,65	0	19,27	1,24
75	22.06.2011	11:55:00	90	0,96	19,18	27,03	5,65	0	19,18	1,26
76	01.10.1998	18:15:00	120	0,95	19,03	30,43	5,65	0	19,03	1,28
77	28.07.2008	01:45:00	135	0,93	18,59	23,65	5,65	0	18,59	1,3
78	10.05.1970	19:40:00	235	0,93	18,54	13,51	5,65	0	18,54	1,31
79	14.07.2001	16:30:00	105	0,92	18,41	26,33	5,65	0	18,41	1,33
80	20.07.1966	12:10:00	160	0,91	18,27	10,45	5,65	0	18,27	1,35
81	23.12.2020	01:35:00	155	0,91	18,16	13,51	5,65	0	18,16	1,36
82	15.08.1972	03:15:00	95	0,9	17,93	19,16	5,65	0	17,93	1,38
83	23.07.2001	22:25:00	80	0,85	17,07	27	5,65	0	17,07	1,4
84	21.06.1965	22:20:00	95	0,85	17,02	21,03	5,65	0	17,02	1,41
85	21.05.1994	19:20:00	85	0,85	16,94	20,66	5,65	0	16,94	1,43
86	01.09.2015	07:55:00	155	0,84	16,84	24,52	5,65	0	16,84	1,45
87	26.08.2006	18:10:00	90	0,82	16,37	20,49	5,65	0	16,37	1,46
88	24.05.2018	13:55:00	75	0,82	16,31	25,5	5,65	0	16,31	1,48
89	05.10.1977	20:15:00	85	0,81	16,18	24,09	5,65	0	16,18	1,5
90	02.05.2012	08:00:00	165	0,78	15,57	16,13	5,65	0	15,57	1,52
91	22.07.1967	17:55:00	70	0,77	15,34	25,92	5,65	0	15,34	1,53
92	19.08.1985	21:45:00	75	0,76	15,25	26,09	5,65	0	15,25	1,55
93	19.08.1977	05:10:00	245	0,76	15,22	11,06	5,65	0	15,22	1,57
94	05.05.2012	18:35:00	70	0,75	15,03	24,47	5,65	0	15,03	1,58
95	03.10.2001	02:45:00	155	0,74	14,88	17,65	5,65	0	14,88	1,6
96	28.09.2000	19:30:00	85	0,73	14,6	24,11	5,65	0	14,6	1,62
97	26.02.2002	18:10:00	90	0,72	14,42	14	5,65	0	14,42	1,63
98	23.06.1992	19:30:00	120	0,71	14,3	11,52	5,65	0	14,3	1,65
99	03.07.2009	14:50:00	105	0,7	14,05	17,23	5,65	0	14,05	1,67
100	25.06.2007	09:15:00	140	0,69	13,87	15,55	5,65	0	13,87	1,68

Ergebnisliste gepl. Rückhaltebecken EZG 5 Privat

Nr.	Datum	Zeit	Dauer [min]	Max. Einstau [m]	Max. Einst.Vol. [m³]	Max. Q _{zu} [l/s]	Max. Q _{ab} [l/s]	Max. Q _{üb} [l/s]	Einstau+Q _{üb} Vol [m³]	n _{Vorh.} [1/a]
1	11.05.2000	17:05:00	170	1,08	21,53	55,39	5,03	48,9	129,95	0,01
2	16.08.1980	08:40:00	350	1,04	20,79	30,65	5,03	25,47	116,63	0,03
3	15.09.2021	18:10:00	165	1,06	21,22	46,82	5,03	39,17	100,01	0,04
4	23.08.1995	15:55:00	155	1,07	21,37	50,17	5,03	43,78	83,17	0,06
5	31.07.1993	01:45:00	155	1,04	20,77	29,98	5,03	24,7	62,72	0,08
6	01.06.1979	05:10:00	185	1,05	21,05	41,66	5,03	33,55	57,62	0,09
7	09.09.1979	23:55:00	155	1,03	20,62	29,54	5,03	19,85	51,79	0,11
8	31.05.2018	23:25:00	265	1,03	20,54	22,42	5,03	17,28	50,08	0,13
9	07.07.2000	20:10:00	270	1,04	20,81	42,59	5,03	26	48,31	0,15
10	21.08.1977	13:00:00	115	1,04	20,87	36,06	5,03	28,05	48,01	0,16
11	17.08.2006	20:50:00	150	1,03	20,69	35,96	5,03	22,01	47,24	0,18
12	20.08.2000	22:10:00	105	1,05	21,03	49,59	5,03	32,97	42,84	0,2
13	18.10.2022	00:55:00	155	1,02	20,43	25,33	5,03	13,73	41,92	0,21
14	01.08.2017	00:15:00	155	1,04	20,88	45,51	5,03	28,31	40,76	0,23
15	14.08.1972	17:45:00	110	1,04	20,8	38,36	5,03	25,62	39,9	0,25
16	08.06.1994	19:10:00	105	1,04	20,79	36,75	5,03	25,17	38,15	0,26
17	03.08.1981	14:50:00	115	1,04	20,72	31,93	5,03	23,12	37,54	0,28
18	14.07.2021	12:20:00	420	1,02	20,32	15,79	5,03	10,33	36,89	0,3
19	17.08.2004	00:10:00	135	1,04	20,76	32,99	5,03	24,42	36,27	0,31
20	24.07.2017	13:40:00	100	1,05	20,95	47	5,03	30,33	36,2	0,33
21	13.07.1974	09:10:00	205	1,02	20,4	25,72	5,03	12,96	35,95	0,35
22	22.07.2016	22:15:00	120	1,02	20,45	29,28	5,03	14,42	35,3	0,37
23	10.07.1992	16:25:00	105	1,03	20,7	39,79	5,03	22,3	34,64	0,38
24	21.08.1975	17:20:00	165	1,02	20,42	27,32	5,03	13,51	34,35	0,4
25	01.08.1992	23:40:00	105	1,04	20,71	32,41	5,03	22,68	34,32	0,42
26	06.06.2011	13:45:00	110	1,03	20,54	34,06	5,03	17,23	33,53	0,43
27	01.08.1985	15:50:00	120	1,02	20,47	29,13	5,03	15,09	32,83	0,45
28	23.09.2018	14:45:00	105	1,03	20,61	40,18	5,03	19,59	32,4	0,47
29	15.11.1964	06:05:00	230	1,02	20,32	15,97	5,03	10,11	29,95	0,48
30	22.10.1986	17:10:00	115	1,02	20,42	34,87	5,03	13,41	29,82	0,5
31	29.07.2005	20:20:00	115	1,02	20,46	36,94	5,03	14,62	29,49	0,52
32	11.07.2019	16:35:00	125	1,03	20,54	34,8	5,03	17,36	29,43	0,53
33	24.07.1972	20:25:00	105	1,03	20,51	30,76	5,03	16,33	29,2	0,55
34	27.10.1967	17:05:00	135	1,02	20,34	20,5	5,03	10,92	29,17	0,57
35	28.10.1998	15:15:00	135	1,02	20,48	35,71	5,03	15,32	29	0,59
36	29.05.1979	22:15:00	115	1,02	20,3	23,25	5,03	9,62	26,93	0,6
37	13.05.2006	19:05:00	100	1,02	20,38	32,62	5,03	12,29	26,45	0,62
38	20.06.2007	05:20:00	105	1,01	20,27	28,05	5,03	8,8	26,44	0,64
39	14.10.1971	07:15:00	165	1,01	20,27	24,02	5,03	8,56	25,95	0,65
40	05.08.1982	18:05:00	125	1,02	20,38	27,31	5,03	12,23	25,78	0,67
41	09.09.2022	17:15:00	140	1,01	20,27	21,64	5,03	8,63	25,72	0,69
42	13.07.1979	18:55:00	115	1,01	20,26	18,85	5,03	8,27	24,95	0,7
43	01.01.2003	20:45:00	140	1,01	20,25	23,42	5,03	7,9	24,76	0,72
44	08.07.2009	12:55:00	95	1,01	20,29	30,9	5,03	9,14	24,4	0,74
45	28.09.1968	03:35:00	190	1,01	20,12	19,17	5,03	3,91	24,3	0,75
46	25.10.2002	22:15:00	140	1,01	20,13	20,18	5,03	4,06	23,81	0,77
47	04.08.1968	05:25:00	265	1,01	20,17	19,7	5,03	5,43	23,52	0,79
48	10.07.1992	22:20:00	170	1,01	20,13	24,31	5,03	4,13	22,82	0,81
49	24.07.1970	19:50:00	115	1,01	20,19	26,15	5,03	6,13	22,78	0,82
50	16.11.1964	17:50:00	140	1,01	20,14	23,66	5,03	4,64	22,64	0,84
51	26.08.1999	05:40:00	160	1,01	20,16	16,33	5,03	4,98	22,52	0,86
52	02.07.2000	20:25:00	115	1,01	20,11	29,15	5,03	3,61	22,39	0,87
53	02.05.1973	22:15:00	105	1,01	20,16	22,49	5,03	5,06	22,23	0,89
54	19.08.1985	14:40:00	115	1,01	20,11	21,03	5,03	3,65	22,01	0,91
55	08.08.1989	00:45:00	140	1	20,05	19,08	5,03	1,45	21,11	0,92
56	18.06.1966	14:20:00	130	1	20,1	28,67	5,03	3,15	21,04	0,94
57	05.11.1973	17:40:00	175	1	20,03	28,07	5,03	0,81	20,27	0,96
58	08.10.1987	05:35:00	130	1	20,03	19,73	5,03	0,81	20,27	0,97
59	05.09.1980	14:15:00	105	1	20,01	23,52	5,03	0,32	20,11	0,99
60	10.08.2014	16:10:00	95	0,98	19,7	24,26	5,03	0	19,7	1,01
61	09.09.2013	02:55:00	120	0,96	19,25	18,57	5,03	0	19,25	1,03

62	16.10.1973	14:25:00	120	0,96	19,14	21,58	5,03	0	19,14	1,04
63	26.09.1975	05:45:00	160	0,93	18,68	17,55	5,03	0	18,68	1,06
64	24.08.1967	17:20:00	120	0,92	18,43	18,83	5,03	0	18,43	1,08
65	21.09.1967	13:55:00	270	0,92	18,33	18,97	5,03	0	18,33	1,09
66	23.08.2010	16:25:00	105	0,91	18,28	23,16	5,03	0	18,28	1,11
67	18.08.2004	20:35:00	125	0,91	18,25	26,23	5,03	0	18,25	1,13
68	26.07.1985	17:40:00	100	0,91	18,19	21,93	5,03	0	18,19	1,14
69	11.12.1979	03:05:00	90	0,9	17,99	27,54	5,03	0	17,99	1,16
70	05.06.2000	05:10:00	105	0,87	17,38	25,69	5,03	0	17,38	1,18
71	23.08.1995	11:20:00	115	0,86	17,27	16,3	5,03	0	17,27	1,19
72	26.08.1982	19:45:00	120	0,86	17,13	22,77	5,03	0	17,13	1,21
73	03.09.1985	07:55:00	145	0,85	17,05	15,54	5,03	0	17,05	1,23
74	22.06.2011	11:55:00	90	0,85	17,05	23,98	5,03	0	17,05	1,24
75	01.10.1998	18:15:00	120	0,84	16,8	26,9	5,03	0	16,8	1,26
76	10.08.2009	08:25:00	95	0,83	16,68	19,04	5,03	0	16,68	1,28
77	28.07.2008	01:45:00	135	0,82	16,48	20,93	5,03	0	16,48	1,3
78	14.07.2001	16:30:00	100	0,82	16,37	23,38	5,03	0	16,37	1,31
79	10.05.1970	19:40:00	235	0,81	16,26	11,97	5,03	0	16,26	1,33
80	20.07.1966	12:10:00	160	0,81	16,16	9,28	5,03	0	16,16	1,35
81	23.12.2020	01:35:00	155	0,8	16,08	11,99	5,03	0	16,08	1,36
82	15.08.1972	03:15:00	95	0,8	15,91	17,01	5,03	0	15,91	1,38
83	21.06.1965	22:20:00	90	0,75	15,05	18,65	5,03	0	15,05	1,4
84	21.05.1994	19:20:00	85	0,75	15,04	18,31	5,03	0	15,04	1,41
85	23.07.2001	22:25:00	75	0,75	14,92	23,73	5,03	0	14,92	1,43
86	01.09.2015	07:55:00	155	0,74	14,73	21,58	5,03	0	14,73	1,45
87	26.08.2006	18:10:00	90	0,73	14,52	18,2	5,03	0	14,52	1,46
88	24.05.2018	13:55:00	75	0,72	14,45	22,57	5,03	0	14,45	1,48
89	05.10.1977	20:15:00	85	0,71	14,23	21,31	5,03	0	14,23	1,5
90	02.05.2012	08:00:00	165	0,69	13,78	14,28	5,03	0	13,78	1,52
91	19.08.1985	21:45:00	75	0,68	13,54	23,12	5,03	0	13,54	1,53
92	22.07.1967	17:55:00	70	0,67	13,48	22,8	5,03	0	13,48	1,55
93	19.08.1977	05:10:00	245	0,67	13,47	9,83	5,03	0	13,47	1,57
94	05.05.2012	18:35:00	70	0,67	13,37	21,71	5,03	0	13,37	1,58
95	03.10.2001	02:45:00	155	0,66	13,22	15,67	5,03	0	13,22	1,6
96	28.09.2000	19:30:00	85	0,65	12,94	21,4	5,03	0	12,94	1,62
97	26.02.2002	18:10:00	90	0,64	12,79	12,42	5,03	0	12,79	1,63
98	18.05.1997	06:00:00	130	0,62	12,32	12,68	5,03	0	12,32	1,65
99	25.06.2007	09:15:00	140	0,62	12,31	13,79	5,03	0	12,31	1,67
100	23.12.1967	22:20:00	110	0,61	12,29	20,09	5,03	0	12,29	1,68

Ergebnisliste gepl. Rückhaltebecken EZG 6 Privat

Nr.	Datum	Zeit	Dauer [min]	Max. Einstau [m]	Max. Einst.Vol. [m³]	Max. Q _{zu} [l/s]	Max. Q _{ab} [l/s]	Max. Q _{üß} [l/s]	Einstau+Q _{üß} Vol [m³]	n _{Vorh.} [1/a]
1	11.05.2000	17:00:00	155	1,07	21,39	74,83	6,81	67,17	174,86	0,01
2	16.08.1980	08:40:00	330	1,04	20,71	41,29	6,81	34,36	156,51	0,03
3	15.09.2021	18:05:00	150	1,06	21,15	63,15	6,81	55,64	135,4	0,04
4	23.08.1995	15:55:00	140	1,06	21,24	67,78	6,81	59,79	111,34	0,06
5	31.07.1993	01:45:00	135	1,03	20,69	40,4	6,81	33,39	84,15	0,08
6	01.06.1979	05:10:00	155	1,05	20,99	56,27	6,81	48,06	77,3	0,09
7	09.09.1979	23:55:00	140	1,03	20,61	40,02	6,81	29,43	70,9	0,11
8	31.05.2018	23:25:00	245	1,02	20,48	30,25	6,81	23,35	67,2	0,13
9	07.07.2000	20:10:00	250	1,04	20,77	57,53	6,81	37,05	64,66	0,15
10	21.08.1977	13:00:00	100	1,04	20,83	48,68	6,81	40,04	64,35	0,16
11	17.08.2006	20:50:00	135	1,04	20,78	48,58	6,81	37,71	63,5	0,18
12	20.08.2000	22:10:00	85	1,05	21,02	67,04	6,81	49,08	57,38	0,2
13	18.10.2022	00:55:00	140	1,02	20,47	34,17	6,81	22,9	56,34	0,21
14	01.08.2017	00:15:00	135	1,05	21,05	61,78	6,81	50,51	54,81	0,23
15	14.08.1972	17:45:00	90	1,04	20,89	51,82	6,81	43,17	53,84	0,25
16	08.06.1994	19:10:00	85	1,04	20,75	49,68	6,81	36,36	51,16	0,26
17	03.08.1981	14:50:00	95	1,04	20,7	43,16	6,81	34,05	50,83	0,28
18	14.07.2021	12:20:00	390	1,01	20,3	21,32	6,81	14,4	49,42	0,3
19	17.08.2004	00:10:00	120	1,04	20,76	44,61	6,81	36,71	48,7	0,31
20	24.07.2017	13:40:00	80	1,05	20,9	63,6	6,81	43,47	48,44	0,33
21	13.07.1974	09:10:00	190	1,03	20,52	34,83	6,81	25,04	48,33	0,35
22	22.07.2016	22:15:00	100	1,02	20,48	39,61	6,81	23,37	47,41	0,37
23	10.07.1992	16:25:00	85	1,04	20,83	53,81	6,81	39,88	46,8	0,38
24	01.08.1992	23:40:00	90	1,03	20,68	43,87	6,81	32,96	46,68	0,4
25	21.08.1975	17:20:00	150	1,02	20,44	37	6,81	21,43	46,64	0,42
26	06.06.2011	13:45:00	95	1,04	20,71	46,29	6,81	34,52	46,13	0,43
27	23.09.2018	14:45:00	80	1,04	20,82	54,76	6,81	39,55	44,29	0,45
28	01.08.1985	15:50:00	105	1,03	20,56	39,44	6,81	27,04	44,09	0,47
29	11.07.2019	16:35:00	110	1,03	20,55	47,9	6,81	26,47	40,88	0,48
30	22.10.1986	17:10:00	100	1,03	20,68	47,2	6,81	32,83	40,4	0,5
31	15.11.1964	06:05:00	145	1,01	20,3	21,55	6,81	14,36	40,2	0,52
32	29.07.2005	20:20:00	95	1,03	20,61	50,01	6,81	29,44	39,87	0,53
33	27.10.1967	17:05:00	115	1,02	20,42	27,68	6,81	20,39	39,3	0,55
34	24.07.1972	20:25:00	85	1,03	20,52	41,64	6,81	24,92	39,21	0,57
35	28.10.1998	15:15:00	115	1,02	20,5	48,23	6,81	24,13	38,94	0,59
36	13.05.2006	19:05:00	85	1,03	20,61	45,03	6,81	29,61	36,81	0,6
37	29.05.1979	22:15:00	95	1,02	20,45	31,38	6,81	21,5	36,51	0,62
38	20.06.2007	05:20:00	90	1,02	20,37	37,88	6,81	17,98	35,72	0,64
39	05.08.1982	18:05:00	110	1,03	20,51	37,08	6,81	24,46	35,32	0,65
40	14.10.1971	07:15:00	140	1,02	20,43	32,46	6,81	20,91	35,01	0,67
41	09.09.2022	17:15:00	125	1,02	20,41	29,23	6,81	20	34,7	0,69
42	13.07.1979	18:55:00	100	1,02	20,34	25,52	6,81	16,55	33,78	0,7
43	01.01.2003	20:45:00	120	1,02	20,38	31,62	6,81	18,13	33,41	0,72
44	08.07.2009	12:55:00	80	1,02	20,41	41,68	6,81	19,99	32,93	0,74
45	28.09.1968	03:35:00	160	1,01	20,15	25,88	6,81	7,21	32,64	0,75
46	25.10.2002	22:15:00	125	1,01	20,18	27,28	6,81	8,62	32,06	0,77
47	04.08.1968	05:25:00	230	1,02	20,31	26,62	6,81	15,08	31,74	0,79
48	02.07.2000	20:25:00	95	1,02	20,41	39,92	6,81	19,59	31,34	0,81
49	24.07.1970	19:50:00	100	1,02	20,38	35,8	6,81	18,55	31,32	0,82
50	10.07.1992	22:20:00	145	1,01	20,29	32,84	6,81	13,8	30,77	0,84
51	16.11.1964	17:50:00	115	1,02	20,34	31,92	6,81	16,22	30,65	0,86
52	26.08.1999	05:40:00	140	1,01	20,21	22,15	6,81	10,28	30,34	0,87
53	02.05.1973	22:15:00	85	1,01	20,28	30,3	6,81	13,61	29,95	0,89
54	19.08.1985	14:40:00	95	1,01	20,24	28,44	6,81	11,71	29,75	0,91
55	08.08.1989	00:45:00	120	1,01	20,24	25,98	6,81	11,41	28,94	0,92
56	18.06.1966	14:20:00	110	1,02	20,41	38,78	6,81	19,93	28,61	0,94
57	05.09.1980	14:15:00	90	1,01	20,23	31,8	6,81	11,13	27,52	0,96
58	05.11.1973	17:40:00	155	1,01	20,25	37,97	6,81	12,15	27,51	0,97
59	08.10.1987	05:35:00	110	1,01	20,22	26,68	6,81	10,49	27,42	0,99
60	10.08.2014	16:10:00	80	1,01	20,22	32,78	6,81	10,63	26,72	1,01
61	26.07.1985	17:40:00	90	1,01	20,26	30,5	6,81	12,48	26,31	1,03

62	09.09.2013	02:55:00	105	1,01	20,27	25,13	6,81	12,87	26,07	1,04
63	16.10.1973	14:25:00	105	1,01	20,21	29,21	6,81	9,91	25,94	1,06
64	26.09.1975	05:45:00	135	1	20,09	23,69	6,81	4,25	25,18	1,08
65	23.08.2010	16:25:00	90	1,01	20,19	31,3	6,81	9,08	25,03	1,09
66	24.08.1967	17:20:00	110	1,01	20,14	25,41	6,81	6,72	24,88	1,11
67	21.09.1967	13:55:00	150	1,01	20,16	25,68	6,81	7,71	24,81	1,13
68	18.08.2004	20:35:00	110	1,01	20,15	35,49	6,81	7,11	24,76	1,14
69	23.08.1995	11:20:00	110	1,01	20,21	22,5	6,81	10,25	24,61	1,16
70	11.12.1979	03:05:00	80	1,01	20,16	37,23	6,81	7,5	24,26	1,18
71	10.08.2009	08:25:00	90	1,01	20,17	26,04	6,81	8,26	23,73	1,19
72	05.06.2000	05:10:00	95	1,01	20,19	34,83	6,81	9,08	23,54	1,21
73	26.08.1982	19:45:00	110	1,01	20,12	30,95	6,81	5,86	23,51	1,23
74	03.09.1985	07:55:00	140	1,01	20,11	21,01	6,81	5,08	23,05	1,24
75	22.06.2011	11:55:00	85	1,01	20,14	32,38	6,81	6,78	23,03	1,26
76	01.10.1998	18:15:00	115	1,01	20,12	36,5	6,81	5,81	22,77	1,28
77	28.07.2008	01:45:00	130	1	20,08	28,36	6,81	3,78	22,21	1,3
78	10.05.1970	19:40:00	225	1	20,08	16,2	6,81	3,96	22,11	1,31
79	14.07.2001	16:30:00	95	1	20,1	31,53	6,81	4,76	22,04	1,33
80	20.07.1966	12:10:00	155	1	20,06	12,52	6,81	2,98	21,75	1,35
81	23.12.2020	01:35:00	150	1	20,05	16,2	6,81	2,41	21,61	1,36
82	15.08.1972	03:15:00	95	1	20,07	22,96	6,81	3,48	21,46	1,38
83	23.07.2001	22:25:00	75	1	20,03	32,4	6,81	1,41	20,45	1,4
84	21.06.1965	22:20:00	90	1	20,02	25,21	6,81	1,09	20,35	1,41
85	21.05.1994	19:20:00	85	1	20,02	24,76	6,81	0,76	20,24	1,43
86	01.09.2015	07:55:00	155	1	20	29,42	6,81	0,17	20,05	1,45
87	26.08.2006	18:10:00	90	0,98	19,54	24,56	6,81	0	19,54	1,46
88	24.05.2018	13:55:00	75	0,98	19,51	30,58	6,81	0	19,51	1,48
89	05.10.1977	20:15:00	85	0,97	19,37	28,88	6,81	0	19,37	1,5
90	02.05.2012	08:00:00	165	0,92	18,5	19,35	6,81	0	18,5	1,52
91	22.07.1967	17:55:00	70	0,92	18,36	31,1	6,81	0	18,36	1,53
92	19.08.1985	21:45:00	75	0,91	18,22	31,26	6,81	0	18,22	1,55
93	19.08.1977	05:10:00	240	0,9	17,96	13,25	6,81	0	17,96	1,57
94	05.05.2012	18:35:00	70	0,9	17,93	29,31	6,81	0	17,93	1,58
95	03.10.2001	02:45:00	155	0,88	17,68	21,14	6,81	0	17,68	1,6
96	28.09.2000	19:30:00	85	0,87	17,45	28,9	6,81	0	17,45	1,62
97	23.06.1992	19:30:00	120	0,86	17,25	13,85	6,81	0	17,25	1,63
98	26.02.2002	18:10:00	90	0,86	17,19	16,78	6,81	0	17,19	1,65
99	03.07.2009	14:50:00	105	0,84	16,82	20,68	6,81	0	16,82	1,67
100	07.07.1969	01:40:00	80	0,83	16,67	22,88	6,81	0	16,67	1,68

Ergebnisliste gepl. Rückhaltebecken EZG 8 Privat

Nr.	Datum	Zeit	Dauer [min]	Max. Einstau [m]	Max. Einst.Vol. [m³]	Max. Q _{zu} [l/s]	Max. Q _{ab} [l/s]	Max. Q _{üß} [l/s]	Einstau+Q _{üß} Vol [m³]	n _{Vorh.} [1/a]
1	11.05.2000	17:05:00	115	1,02	15,25	21,6	6	10,28	33,74	0,01
2	15.09.2021	18:20:00	115	1,01	15,11	18,76	6	4,59	21,6	0,03
3	23.08.1995	16:00:00	110	0,99	14,85	20,6	6	0	14,85	0,04
4	16.08.1980	09:45:00	140	0,89	13,42	12,67	6	0	13,42	0,06
5	01.06.1979	05:15:00	75	0,66	9,97	14,83	6	0	9,97	0,08
6	31.07.1993	02:00:00	80	0,63	9,39	12,2	6	0	9,39	0,09
7	20.08.2000	22:15:00	50	0,58	8,67	18,5	6	0	8,67	0,11
8	01.08.2017	00:15:00	55	0,56	8,43	17,4	6	0	8,43	0,13
9	10.09.1979	00:05:00	70	0,54	8,13	11,39	6	0	8,13	0,15
10	21.08.1977	13:05:00	55	0,54	8,13	12,69	6	0	8,13	0,16
11	07.07.2000	20:15:00	60	0,53	8,01	15,25	6	0	8,01	0,18
12	24.07.2017	13:45:00	40	0,5	7,53	17,69	6	0	7,53	0,2
13	11.07.2019	16:35:00	45	0,5	7,45	15,56	6	0	7,45	0,21
14	23.09.2018	14:50:00	40	0,43	6,51	15,58	6	0	6,51	0,23
15	14.08.1972	17:50:00	50	0,43	6,5	13,93	6	0	6,5	0,25
16	10.07.1992	16:30:00	40	0,41	6,17	14,34	6	0	6,17	0,26
17	01.08.1992	23:45:00	45	0,4	6,04	12,3	6	0	6,04	0,28
18	08.06.1994	19:15:00	40	0,39	5,89	13,06	6	0	5,89	0,3
19	03.08.1981	15:00:00	45	0,36	5,34	11,38	6	0	5,34	0,31
20	06.06.2011	13:55:00	40	0,36	5,33	12,77	6	0	5,33	0,33
21	17.08.2006	21:00:00	60	0,35	5,21	12,86	6	0	5,21	0,35
22	13.05.2006	19:10:00	35	0,34	5,13	13,61	6	0	5,13	0,37
23	28.10.1998	15:20:00	35	0,32	4,86	13,42	6	0	4,86	0,38
24	29.07.2005	20:25:00	35	0,31	4,62	13,19	6	0	4,62	0,4
25	22.10.1986	17:15:00	35	0,31	4,62	12,79	6	0	4,62	0,42
26	24.07.1972	20:30:00	35	0,26	3,85	10,95	6	0	3,85	0,43
27	17.08.2004	00:40:00	30	0,23	3,5	11,94	6	0	3,5	0,45
28	02.07.2000	20:30:00	30	0,23	3,49	11,51	6	0	3,49	0,47
29	22.07.2016	22:15:00	45	0,23	3,38	10,4	6	0	3,38	0,48
30	21.08.1975	17:25:00	45	0,22	3,26	10,04	6	0	3,26	0,5
31	08.07.2009	13:00:00	25	0,2	3,02	10,8	6	0	3,02	0,52
32	05.08.1982	18:15:00	30	0,19	2,85	9,87	6	0	2,85	0,53
33	18.10.2022	01:00:00	50	0,18	2,66	8,84	6	0	2,66	0,55
34	11.12.1979	03:10:00	25	0,17	2,61	10,94	6	0	2,61	0,57
35	01.08.1985	16:05:00	30	0,17	2,59	10,43	6	0	2,59	0,59
36	20.06.2007	05:25:00	30	0,17	2,57	9,88	6	0	2,57	0,6
37	24.07.1970	19:55:00	30	0,17	2,54	9,84	6	0	2,54	0,62
38	18.06.1966	15:00:00	25	0,16	2,37	10,36	6	0	2,37	0,64
39	26.07.1985	17:50:00	25	0,14	2,17	9,6	6	0	2,17	0,65
40	05.11.1973	17:45:00	25	0,14	2,12	9,98	6	0	2,12	0,67
41	01.01.2003	21:00:00	30	0,13	2,02	8,7	6	0	2,02	0,69
42	13.07.1974	10:05:00	30	0,13	2,01	9,16	6	0	2,01	0,7
43	29.05.1979	22:25:00	30	0,13	1,89	8,15	6	0	1,89	0,72
44	05.06.2000	05:15:00	20	0,12	1,81	9,22	6	0	1,81	0,74
45	18.08.2004	20:40:00	20	0,12	1,73	9,31	6	0	1,73	0,75
46	01.10.1998	18:20:00	20	0,11	1,69	9,68	6	0	1,69	0,77
47	10.07.1992	22:25:00	25	0,11	1,63	8,56	6	0	1,63	0,79
48	01.06.2018	00:20:00	35	0,11	1,62	8,01	6	0	1,62	0,81
49	14.10.1971	07:35:00	20	0,11	1,6	8,72	6	0	1,6	0,82
50	10.08.2014	16:15:00	20	0,1	1,54	8,54	6	0	1,54	0,84
51	16.11.1964	18:00:00	25	0,1	1,51	8,54	6	0	1,51	0,86
52	23.07.2001	22:30:00	20	0,1	1,44	8,88	6	0	1,44	0,87
53	05.09.1980	14:25:00	25	0,09	1,36	8,31	6	0	1,36	0,89
54	02.05.1973	22:20:00	25	0,08	1,27	7,9	6	0	1,27	0,91
55	23.08.2010	16:35:00	20	0,08	1,2	8,16	6	0	1,2	0,92
56	09.09.2022	17:20:00	30	0,08	1,16	7,62	6	0	1,16	0,94
57	22.06.2011	12:00:00	20	0,07	1,1	8,44	6	0	1,1	0,96
58	26.08.1982	19:50:00	20	0,07	1,07	8,27	6	0	1,07	0,97
59	01.09.2015	08:00:00	15	0,07	1,06	7,99	6	0	1,06	0,99
60	14.07.2001	16:35:00	20	0,07	0,99	8,18	6	0	0,99	1,01
61	22.07.1967	18:00:00	15	0,06	0,91	8,45	6	0	0,91	1,03

62	28.09.2000	19:35:00	15	0,06	0,89	7,58	6	0	0,89	1,04
63	24.05.2018	14:00:00	15	0,06	0,87	8,06	6	0	0,87	1,06
64	28.07.2008	02:00:00	15	0,05	0,82	7,51	6	0	0,82	1,08
65	05.10.1977	20:20:00	15	0,05	0,74	7,62	6	0	0,74	1,09
66	10.08.2009	08:35:00	20	0,05	0,7	7,2	6	0	0,7	1,11
67	19.08.1985	21:50:00	10	0,05	0,69	8,19	6	0	0,69	1,13
68	19.08.1985	14:55:00	20	0,05	0,68	7,44	6	0	0,68	1,14
69	27.10.1967	17:40:00	15	0,04	0,67	7,18	6	0	0,67	1,16
70	16.10.1973	14:30:00	15	0,04	0,62	7,68	6	0	0,62	1,18
71	05.05.2012	18:40:00	10	0,03	0,52	7,65	6	0	0,52	1,19
72	23.12.1967	22:25:00	10	0,03	0,44	7,38	6	0	0,44	1,21
73	09.07.1989	13:55:00	10	0,02	0,37	6,83	6	0	0,37	1,23
74	08.08.1989	00:55:00	10	0,02	0,37	6,99	6	0	0,37	1,24
75	25.10.2002	22:25:00	15	0,02	0,36	7,12	6	0	0,36	1,26
76	04.08.1968	05:55:00	15	0,02	0,36	7,08	6	0	0,36	1,28
77	08.10.1987	06:05:00	15	0,02	0,34	7,03	6	0	0,34	1,3
78	25.06.2008	10:55:00	10	0,02	0,32	7,08	6	0	0,32	1,31
79	17.08.2004	00:15:00	10	0,02	0,31	6,87	6	0	0,31	1,33
80	24.08.1967	17:30:00	15	0,02	0,3	6,6	6	0	0,3	1,35
81	21.09.1967	14:15:00	10	0,02	0,27	6,74	6	0	0,27	1,36
82	27.07.2021	16:50:00	10	0,02	0,26	6,88	6	0	0,26	1,38
83	26.05.2010	14:05:00	10	0,02	0,26	6,87	6	0	0,26	1,4
84	05.09.2008	20:50:00	10	0,02	0,26	6,56	6	0	0,26	1,41
85	28.09.1968	03:40:00	15	0,02	0,23	6,73	6	0	0,23	1,43
86	13.07.1979	19:00:00	15	0,01	0,22	6,71	6	0	0,22	1,45
87	21.07.1965	14:05:00	10	0,01	0,19	6,65	6	0	0,19	1,46
88	07.07.1969	01:55:00	10	0,01	0,18	6,61	6	0	0,18	1,48
89	09.09.2013	03:35:00	5	0,01	0,18	6,6	6	0	0,18	1,5
90	21.06.1965	22:35:00	10	0,01	0,17	6,58	6	0	0,17	1,52
91	25.08.2017	15:25:00	10	0,01	0,15	6,27	6	0	0,15	1,53
92	21.05.1994	19:30:00	10	0,01	0,14	6,48	6	0	0,14	1,55
93	26.08.2006	18:20:00	10	0,01	0,13	6,38	6	0	0,13	1,57
94	12.11.2018	15:20:00	10	0,01	0,12	6,4	6	0	0,12	1,58
95	18.07.2004	12:40:00	5	0,01	0,12	6,4	6	0	0,12	1,6
96	14.09.2022	16:25:00	10	0,01	0,12	6,26	6	0	0,12	1,62
97	23.08.1995	11:35:00	5	0,01	0,11	6,36	6	0	0,11	1,63
98	06.10.1988	20:30:00	5	0,01	0,11	6,36	6	0	0,11	1,65
99	03.09.1985	17:40:00	5	0	0,07	6,23	6	0	0,07	1,67
100	24.03.1986	16:05:00	10	0	0,06	6,19	6	0	0,06	1,68

Ergebnisliste gepl. Rückhaltebecken EZG 10 Privat

Nr.	Datum	Zeit	Dauer [min]	Max. Einstau [m]	Max. Einst.Vol. [m³]	Max. Q _{zu} [l/s]	Max. Q _{ab} [l/s]	Max. Q _{üB} [l/s]	Einstau+Q _{üB} Vol [m³]	n _{Vorh.} [1/a]
1	11.05.2000	17:05:00	115	1,02	10,2	24,1	4,62	18,98	46,51	0,01
2	15.09.2021	18:15:00	115	1,01	10,12	21,47	4,62	11,99	33,84	0,03
3	16.08.1980	09:35:00	190	1,01	10,1	14,89	4,62	10,05	25,53	0,04
4	23.08.1995	16:00:00	110	1,02	10,18	23,92	4,62	17,29	23,49	0,06
5	31.07.1993	02:00:00	90	1,01	10,1	14,15	4,62	9,31	15,46	0,08
6	09.09.1979	23:55:00	100	1,01	10,06	12,59	4,62	5,33	14,74	0,09
7	01.06.1979	05:15:00	90	1,01	10,06	15,25	4,62	6,02	13,5	0,11
8	11.07.2019	16:35:00	75	1,01	10,06	18,91	4,62	5,53	11,9	0,13
9	20.08.2000	22:15:00	65	1	10,03	19,82	4,62	3,34	11,71	0,15
10	01.08.2017	00:15:00	75	1	10,04	18,85	4,62	3,59	11,22	0,16
11	21.08.1977	13:05:00	75	1	10,03	12,92	4,62	3,04	11,13	0,18
12	07.07.2000	20:10:00	95	1	10,03	15,75	4,62	2,62	10,91	0,2
13	24.07.2017	13:45:00	60	1	10	19,03	4,62	0,41	10,13	0,21
14	01.08.1992	23:40:00	65	0,95	9,47	13,35	4,62	0	9,47	0,23
15	14.08.1972	17:50:00	65	0,93	9,3	14,6	4,62	0	9,3	0,25
16	23.09.2018	14:50:00	55	0,92	9,15	16,9	4,62	0	9,15	0,26
17	10.07.1992	16:30:00	55	0,83	8,3	14,87	4,62	0	8,3	0,28
18	08.06.1994	19:10:00	60	0,82	8,24	13,38	4,62	0	8,24	0,3
19	03.08.1981	14:55:00	65	0,82	8,21	11,68	4,62	0	8,21	0,31
20	06.06.2011	13:50:00	60	0,82	8,17	13,55	4,62	0	8,17	0,33
21	13.05.2006	19:10:00	50	0,8	8,03	15,21	4,62	0	8,03	0,35
22	17.08.2006	21:00:00	85	0,8	7,98	13,28	4,62	0	7,98	0,37
23	28.10.1998	15:15:00	60	0,73	7,28	14,52	4,62	0	7,28	0,38
24	22.10.1986	17:15:00	50	0,68	6,78	13,45	4,62	0	6,78	0,4
25	29.07.2005	20:25:00	50	0,63	6,31	13,51	4,62	0	6,31	0,42
26	21.08.1975	17:25:00	70	0,62	6,17	10,45	4,62	0	6,17	0,43
27	02.07.2000	20:25:00	55	0,61	6,07	12,53	4,62	0	6,07	0,45
28	22.07.2016	22:15:00	60	0,6	6,02	10,61	4,62	0	6,02	0,47
29	24.07.1972	20:30:00	45	0,57	5,75	11,18	4,62	0	5,75	0,48
30	18.10.2022	01:00:00	80	0,56	5,59	9	4,62	0	5,59	0,5
31	26.07.1985	17:40:00	50	0,53	5,25	10,95	4,62	0	5,25	0,52
32	17.08.2004	00:15:00	65	0,52	5,22	12,44	4,62	0	5,22	0,53
33	05.08.1982	18:10:00	50	0,51	5,06	10,14	4,62	0	5,06	0,55
34	11.12.1979	03:10:00	35	0,48	4,84	12,36	4,62	0	4,84	0,57
35	08.07.2009	12:55:00	40	0,48	4,78	10,95	4,62	0	4,78	0,59
36	01.06.2018	00:00:00	75	0,48	4,77	8,3	4,62	0	4,77	0,6
37	01.08.1985	15:55:00	55	0,47	4,68	10,72	4,62	0	4,68	0,62
38	01.01.2003	20:55:00	45	0,46	4,56	9,33	4,62	0	4,56	0,64
39	24.07.1970	19:55:00	45	0,45	4,52	10,24	4,62	0	4,52	0,65
40	20.06.2007	05:25:00	45	0,44	4,41	10,04	4,62	0	4,41	0,67
41	29.05.1979	22:20:00	45	0,4	4,05	8,27	4,62	0	4,05	0,69
42	18.06.1966	15:00:00	30	0,39	3,88	10,76	4,62	0	3,88	0,7
43	13.07.1974	10:05:00	60	0,38	3,81	9,35	4,62	0	3,81	0,72
44	05.11.1973	17:45:00	35	0,35	3,51	10,19	4,62	0	3,51	0,74
45	16.11.1964	18:00:00	40	0,35	3,47	8,93	4,62	0	3,47	0,75
46	09.09.2022	17:20:00	45	0,34	3,37	7,74	4,62	0	3,37	0,77
47	14.10.1971	07:30:00	40	0,33	3,27	9,13	4,62	0	3,27	0,79
48	10.07.1992	22:25:00	40	0,32	3,18	8,7	4,62	0	3,18	0,81
49	18.08.2004	20:40:00	30	0,31	3,11	9,49	4,62	0	3,11	0,82
50	01.10.1998	18:20:00	30	0,31	3,1	9,92	4,62	0	3,1	0,84
51	10.08.2009	08:25:00	45	0,29	2,95	7,57	4,62	0	2,95	0,86
52	02.05.1973	22:15:00	40	0,29	2,89	8,03	4,62	0	2,89	0,87
53	10.08.2014	16:15:00	30	0,29	2,89	8,68	4,62	0	2,89	0,89
54	23.07.2001	22:30:00	25	0,29	2,86	9,26	4,62	0	2,86	0,91
55	05.09.1980	14:20:00	40	0,28	2,82	8,46	4,62	0	2,82	0,92
56	05.06.2000	05:15:00	25	0,28	2,76	9,44	4,62	0	2,76	0,94
57	23.08.2010	16:30:00	35	0,27	2,68	8,3	4,62	0	2,68	0,96
58	26.08.1982	19:50:00	35	0,25	2,52	8,5	4,62	0	2,52	0,97
59	22.06.2011	12:00:00	30	0,24	2,43	8,57	4,62	0	2,43	0,99
60	19.08.1985	14:50:00	40	0,22	2,24	7,58	4,62	0	2,24	1,01
61	13.07.1979	19:00:00	45	0,22	2,24	6,84	4,62	0	2,24	1,03

62	01.09.2015	08:00:00	30	0,22	2,22	8,29	4,62	0	2,22	1,04
63	14.07.2001	16:35:00	30	0,22	2,22	8,3	4,62	0	2,22	1,06
64	22.07.1967	17:55:00	25	0,22	2,2	8,75	4,62	0	2,2	1,08
65	27.10.1967	17:35:00	35	0,21	2,14	7,29	4,62	0	2,14	1,09
66	28.07.2008	01:55:00	30	0,2	2,05	7,71	4,62	0	2,05	1,11
67	24.05.2018	13:55:00	25	0,2	2,03	8,24	4,62	0	2,03	1,13
68	05.10.1977	20:20:00	25	0,19	1,92	7,79	4,62	0	1,92	1,14
69	19.08.1985	21:45:00	25	0,19	1,91	8,34	4,62	0	1,91	1,16
70	16.10.1973	14:25:00	35	0,19	1,9	7,83	4,62	0	1,9	1,18
71	28.09.2000	19:35:00	20	0,19	1,86	7,77	4,62	0	1,86	1,19
72	25.06.2008	10:50:00	25	0,18	1,77	7,86	4,62	0	1,77	1,21
73	04.08.1968	05:55:00	25	0,17	1,71	7,35	4,62	0	1,71	1,23
74	08.10.1987	06:05:00	30	0,17	1,65	7,22	4,62	0	1,65	1,24
75	05.05.2012	18:35:00	25	0,16	1,62	7,78	4,62	0	1,62	1,26
76	24.08.1967	17:25:00	35	0,16	1,61	6,7	4,62	0	1,61	1,28
77	28.09.1968	03:40:00	35	0,15	1,53	6,83	4,62	0	1,53	1,3
78	23.12.1967	22:20:00	25	0,15	1,52	7,76	4,62	0	1,52	1,31
79	08.08.1989	00:50:00	40	0,15	1,49	7,22	4,62	0	1,49	1,33
80	25.10.2002	22:25:00	40	0,15	1,48	7,24	4,62	0	1,48	1,35
81	25.08.2017	15:20:00	25	0,15	1,47	6,89	4,62	0	1,47	1,36
82	07.07.1969	01:50:00	25	0,15	1,46	7,05	4,62	0	1,46	1,38
83	23.08.1995	11:25:00	25	0,15	1,46	6,7	4,62	0	1,46	1,4
84	21.06.1965	22:30:00	25	0,14	1,45	6,69	4,62	0	1,45	1,41
85	04.06.2021	16:35:00	15	0,14	1,41	7,32	4,62	0	1,41	1,43
86	05.09.2008	20:50:00	20	0,13	1,31	6,86	4,62	0	1,31	1,45
87	09.07.1989	13:55:00	20	0,13	1,27	6,99	4,62	0	1,27	1,46
88	21.09.1967	14:10:00	25	0,13	1,26	6,87	4,62	0	1,26	1,48
89	26.05.2010	14:00:00	20	0,13	1,26	7,01	4,62	0	1,26	1,5
90	15.11.1964	06:10:00	60	0,13	1,25	6,06	4,62	0	1,25	1,52
91	21.05.1994	19:25:00	25	0,12	1,23	6,6	4,62	0	1,23	1,53
92	26.08.2006	18:20:00	25	0,12	1,21	6,47	4,62	0	1,21	1,55
93	18.07.2004	12:35:00	20	0,12	1,18	6,84	4,62	0	1,18	1,57
94	23.01.1995	01:15:00	20	0,11	1,09	6,27	4,62	0	1,09	1,58
95	15.08.1972	03:25:00	25	0,1	1,02	6,05	4,62	0	1,02	1,6
96	14.09.2022	16:25:00	15	0,1	1	6,4	4,62	0	1	1,62
97	27.07.2021	16:45:00	20	0,1	0,98	7,01	4,62	0	0,98	1,63
98	14.07.2021	13:30:00	40	0,1	0,98	5,63	4,62	0	0,98	1,65
99	26.09.1975	06:10:00	25	0,1	0,98	6,26	4,62	0	0,98	1,67
100	09.09.2013	03:30:00	20	0,09	0,94	6,73	4,62	0	0,94	1,68

Ergebnisliste gepl. Baumrigole 1

Nr.	Datum	Zeit	Dauer [min]	Max. Einstau [m]	Max. Einst.Vol. [m³]	Max. Q _{zu} [l/s]	Max. Q _{ab} [l/s]	Max. Q _{üb} [l/s]	Einstau+Q _{üb} Vol [m³]	n _{Vorh.} [1/a]
1	11.05.2000	17:00:00	335	1,01	15,17	10,9	1,13	5,91	23,71	0,01
2	15.09.2021	17:55:00	335	1,01	15,1	8,5	1,13	3,59	21,27	0,03
3	16.08.1980	08:20:00	525	1	15,04	5,45	1,13	1,32	17,4	0,04
4	09.09.1979	23:45:00	295	0,93	13,97	7,89	1,13	0	13,97	0,06
5	23.08.1995	15:55:00	275	0,85	12,82	9,58	1,13	0	12,82	0,08
6	11.07.2019	16:30:00	220	0,7	10,44	12,83	1,13	0	10,44	0,09
7	31.07.1993	01:45:00	230	0,65	9,74	5,37	1,13	0	9,74	0,11
8	26.07.1985	17:35:00	180	0,64	9,65	8,05	1,13	0	9,65	0,13
9	06.06.2011	13:40:00	185	0,63	9,47	7,2	1,13	0	9,47	0,15
10	01.06.1979	05:10:00	235	0,61	9,13	7,43	1,13	0	9,13	0,16
11	01.08.1992	23:00:00	210	0,61	9,12	6,92	1,13	0	9,12	0,18
12	13.05.2006	19:05:00	145	0,53	7,92	9,53	1,13	0	7,92	0,2
13	03.08.1981	14:50:00	155	0,51	7,67	5,83	1,13	0	7,67	0,21
14	10.08.2009	08:10:00	165	0,51	7,66	7,08	1,13	0	7,66	0,23
15	21.08.1977	13:00:00	155	0,5	7,45	6,34	1,13	0	7,45	0,25
16	07.07.2000	20:10:00	275	0,49	7,39	7,67	1,13	0	7,39	0,26
17	02.07.2000	20:20:00	155	0,49	7,38	8,23	1,13	0	7,38	0,28
18	23.09.2018	14:40:00	150	0,49	7,33	9,14	1,13	0	7,33	0,3
19	23.06.1992	19:20:00	205	0,48	7,21	6,75	1,13	0	7,21	0,31
20	14.08.1972	17:40:00	150	0,48	7,2	6,95	1,13	0	7,2	0,33
21	31.05.2018	23:25:00	280	0,48	7,16	3,92	1,13	0	7,16	0,35
22	21.08.1975	17:10:00	200	0,47	7,12	6,56	1,13	0	7,12	0,37
23	23.08.1995	11:15:00	165	0,47	7,09	6,75	1,13	0	7,09	0,38
24	17.08.2006	20:50:00	185	0,46	6,91	6,47	1,13	0	6,91	0,4
25	20.08.2000	22:10:00	130	0,45	6,77	9,3	1,13	0	6,77	0,42
26	07.07.1969	01:30:00	145	0,45	6,75	5,65	1,13	0	6,75	0,43
27	01.08.2017	00:15:00	170	0,44	6,66	9,42	1,13	0	6,66	0,45
28	05.08.1982	18:00:00	150	0,43	6,52	5,57	1,13	0	6,52	0,47
29	10.07.1992	16:15:00	135	0,43	6,39	7,56	1,13	0	6,39	0,48
30	08.06.1994	19:10:00	120	0,41	6,08	6,74	1,13	0	6,08	0,5
31	18.10.2022	00:55:00	195	0,4	6,07	4,61	1,13	0	6,07	0,52
32	17.08.2004	00:05:00	155	0,39	5,86	6,11	1,13	0	5,86	0,53
33	24.07.2017	13:40:00	110	0,38	5,75	9,05	1,13	0	5,75	0,55
34	03.07.2009	14:30:00	155	0,36	5,33	4,15	1,13	0	5,33	0,57
35	24.07.1970	19:50:00	120	0,35	5,32	6,48	1,13	0	5,32	0,59
36	22.07.2016	22:15:00	120	0,35	5,23	5,54	1,13	0	5,23	0,6
37	25.08.2017	15:15:00	110	0,34	5,13	6,31	1,13	0	5,13	0,62
38	25.06.2008	10:45:00	105	0,33	4,92	7,09	1,13	0	4,92	0,64
39	29.07.2005	20:20:00	115	0,33	4,9	7,05	1,13	0	4,9	0,65
40	22.10.1986	17:10:00	115	0,32	4,81	6,64	1,13	0	4,81	0,67
41	01.08.1985	15:50:00	120	0,31	4,65	5,52	1,13	0	4,65	0,69
42	29.05.1979	22:15:00	110	0,31	4,64	4,07	1,13	0	4,64	0,7
43	05.07.1992	17:05:00	130	0,31	4,63	5,02	1,13	0	4,63	0,72
44	08.08.1989	00:40:00	140	0,3	4,54	4,16	1,13	0	4,54	0,74
45	28.10.1998	15:15:00	125	0,3	4,53	6,71	1,13	0	4,53	0,75
46	24.07.1972	20:25:00	100	0,3	4,5	5,85	1,13	0	4,5	0,77
47	04.06.2021	16:30:00	85	0,29	4,37	7,29	1,13	0	4,37	0,79
48	05.09.1980	14:05:00	110	0,29	4,34	4,79	1,13	0	4,34	0,81
49	13.07.1974	09:10:00	195	0,29	4,33	4,89	1,13	0	4,33	0,82
50	14.07.2021	12:50:00	310	0,29	4,29	2,79	1,13	0	4,29	0,84
51	20.06.2007	05:20:00	95	0,28	4,16	5,06	1,13	0	4,16	0,86
52	15.11.1964	06:05:00	150	0,28	4,16	2,85	1,13	0	4,16	0,87
53	25.07.1984	14:05:00	95	0,28	4,13	5,01	1,13	0	4,13	0,89
54	13.07.1979	18:55:00	105	0,27	4,09	3,72	1,13	0	4,09	0,91
55	04.06.1982	21:50:00	100	0,27	4,09	6,14	1,13	0	4,09	0,92
56	27.10.1967	17:05:00	120	0,27	4,03	3,7	1,13	0	4,03	0,94
57	03.09.2022	13:20:00	90	0,27	4,02	4,78	1,13	0	4,02	0,96
58	30.09.2006	16:50:00	90	0,27	3,99	6,13	1,13	0	3,99	0,97
59	23.08.2010	16:20:00	100	0,26	3,94	4,54	1,13	0	3,94	0,99
60	26.08.1982	19:40:00	115	0,26	3,86	5,36	1,13	0	3,86	1,01
61	14.10.1971	07:15:00	130	0,26	3,85	4,41	1,13	0	3,85	1,03

62	09.09.2022	17:15:00	120	0,25	3,82	3,88	1,13	0	3,82	1,04
63	21.07.1972	16:00:00	110	0,25	3,8	3,3	1,13	0	3,8	1,06
64	01.01.2003	20:50:00	110	0,25	3,72	4,23	1,13	0	3,72	1,08
65	08.07.2009	12:55:00	75	0,25	3,68	5,54	1,13	0	3,68	1,09
66	23.07.2001	22:25:00	75	0,24	3,59	5,81	1,13	0	3,59	1,11
67	01.08.1968	06:10:00	75	0,23	3,47	5,2	1,13	0	3,47	1,13
68	10.08.1996	17:00:00	90	0,23	3,44	4,83	1,13	0	3,44	1,14
69	16.11.1964	17:50:00	105	0,23	3,4	4,25	1,13	0	3,4	1,16
70	04.08.1968	05:30:00	160	0,22	3,3	3,56	1,13	0	3,3	1,18
71	05.10.1977	20:05:00	90	0,22	3,28	4,45	1,13	0	3,28	1,19
72	18.06.1966	14:55:00	70	0,22	3,23	5,37	1,13	0	3,23	1,21
73	10.07.1992	22:20:00	120	0,21	3,21	4,36	1,13	0	3,21	1,23
74	02.05.1973	22:15:00	80	0,21	3,18	4,1	1,13	0	3,18	1,24
75	18.07.2004	12:30:00	80	0,21	3,13	5,38	1,13	0	3,13	1,26
76	05.11.1973	17:40:00	130	0,21	3,13	5,25	1,13	0	3,13	1,28
77	19.08.1985	14:45:00	85	0,21	3,12	3,88	1,13	0	3,12	1,3
78	01.09.2015	07:55:00	130	0,21	3,12	5,36	1,13	0	3,12	1,31
79	05.09.2008	20:45:00	70	0,21	3,11	5,29	1,13	0	3,11	1,33
80	25.10.2002	22:15:00	115	0,21	3,11	3,66	1,13	0	3,11	1,35
81	18.08.2004	20:35:00	95	0,21	3,1	5,16	1,13	0	3,1	1,36
82	10.08.2014	16:10:00	70	0,2	3,07	4,35	1,13	0	3,07	1,38
83	24.05.2018	13:20:00	100	0,2	3,06	4,37	1,13	0	3,06	1,4
84	01.10.1998	18:15:00	95	0,2	3,05	5,42	1,13	0	3,05	1,41
85	28.09.1968	03:35:00	135	0,2	3,05	3,37	1,13	0	3,05	1,43
86	04.07.1966	15:55:00	80	0,2	3,02	4,32	1,13	0	3,02	1,45
87	20.07.1976	21:00:00	95	0,2	3,01	3,52	1,13	0	3,01	1,46
88	26.08.1999	05:40:00	125	0,2	3	3,22	1,13	0	3	1,48
89	07.05.1999	21:05:00	65	0,2	2,98	5,01	1,13	0	2,98	1,5
90	21.07.2016	18:35:00	80	0,2	2,93	4,1	1,13	0	2,93	1,52
91	10.05.1970	19:30:00	195	0,19	2,92	3,18	1,13	0	2,92	1,53
92	11.12.1979	03:05:00	70	0,19	2,9	5,27	1,13	0	2,9	1,55
93	09.07.2002	16:20:00	85	0,19	2,9	5,36	1,13	0	2,9	1,57
94	22.07.1967	17:50:00	65	0,19	2,84	5,28	1,13	0	2,84	1,58
95	17.08.1975	20:30:00	70	0,19	2,84	4,85	1,13	0	2,84	1,6
96	16.10.1973	14:25:00	90	0,19	2,81	4,09	1,13	0	2,81	1,62
97	12.09.1989	14:20:00	60	0,19	2,79	5,36	1,13	0	2,79	1,63
98	16.06.1980	20:45:00	70	0,18	2,77	4,35	1,13	0	2,77	1,65
99	03.08.1984	19:55:00	80	0,18	2,73	4,01	1,13	0	2,73	1,67
100	08.10.1987	05:35:00	95	0,18	2,72	3,61	1,13	0	2,72	1,68

Ergebnisliste gepl. Baumrigole 2

Nr.	Datum	Zeit	Dauer [min]	Max. Einstau [m]	Max. Einst.Vol. [m³]	Max. Q _{zu} [l/s]	Max. Q _{ab} [l/s]	Max. Q _{üb} [l/s]	Einstau+Q _{üb} Vol [m³]	n _{Vorh.} [1/a]
1	11.05.2000	17:00:00	455	1,01	20,11	10	0,98	2,82	22,07	0,01
2	15.09.2021	17:55:00	450	0,99	19,86	7,83	0,98	0	19,86	0,03
3	16.08.1980	08:20:00	595	0,84	16,88	5,04	0,98	0	16,88	0,04
4	09.09.1979	23:45:00	315	0,65	13,05	7,22	0,98	0	13,05	0,06
5	23.08.1995	15:55:00	295	0,6	12,08	8,84	0,98	0	12,08	0,08
6	11.07.2019	16:30:00	235	0,48	9,69	11,78	0,98	0	9,69	0,09
7	31.07.1993	01:45:00	245	0,46	9,17	4,96	0,98	0	9,17	0,11
8	26.07.1985	17:30:00	200	0,45	8,97	7,36	0,98	0	8,97	0,13
9	06.06.2011	13:40:00	195	0,44	8,79	6,58	0,98	0	8,79	0,15
10	01.08.1992	23:00:00	220	0,43	8,59	6,33	0,98	0	8,59	0,16
11	01.06.1979	05:10:00	250	0,42	8,5	6,79	0,98	0	8,5	0,18
12	13.05.2006	19:05:00	155	0,37	7,33	8,73	0,98	0	7,33	0,2
13	10.08.2009	08:05:00	180	0,36	7,15	6,47	0,98	0	7,15	0,21
14	03.08.1981	14:50:00	165	0,36	7,14	5,32	0,98	0	7,14	0,23
15	21.08.1977	13:00:00	165	0,35	6,94	5,8	0,98	0	6,94	0,25
16	07.07.2000	20:10:00	290	0,34	6,87	7,02	0,98	0	6,87	0,26
17	02.07.2000	20:20:00	165	0,34	6,86	7,54	0,98	0	6,86	0,28
18	31.05.2018	23:25:00	305	0,34	6,85	3,58	0,98	0	6,85	0,3
19	23.06.1992	19:20:00	220	0,34	6,82	6,16	0,98	0	6,82	0,31
20	23.09.2018	14:40:00	155	0,34	6,81	8,37	0,98	0	6,81	0,33
21	14.08.1972	17:40:00	160	0,34	6,72	6,36	0,98	0	6,72	0,35
22	21.08.1975	17:10:00	210	0,33	6,68	5,99	0,98	0	6,68	0,37
23	23.08.1995	11:15:00	175	0,33	6,67	6,17	0,98	0	6,67	0,38
24	17.08.2006	20:50:00	195	0,33	6,52	5,91	0,98	0	6,52	0,4
25	20.08.2000	22:10:00	140	0,32	6,31	8,53	0,98	0	6,31	0,42
26	07.07.1969	01:30:00	150	0,32	6,3	5,16	0,98	0	6,3	0,43
27	01.08.2017	00:15:00	180	0,31	6,19	8,64	0,98	0	6,19	0,45
28	05.08.1982	18:00:00	160	0,3	6,08	5,09	0,98	0	6,08	0,47
29	10.07.1992	16:15:00	145	0,3	5,97	6,91	0,98	0	5,97	0,48
30	18.10.2022	00:55:00	205	0,29	5,74	4,21	0,98	0	5,74	0,5
31	08.06.1994	19:10:00	130	0,28	5,66	6,16	0,98	0	5,66	0,52
32	17.08.2004	00:05:00	160	0,28	5,54	5,59	0,98	0	5,54	0,53
33	24.07.2017	13:40:00	115	0,27	5,36	8,3	0,98	0	5,36	0,55
34	03.07.2009	14:30:00	165	0,25	5,05	3,79	0,98	0	5,05	0,57
35	24.07.1970	19:50:00	125	0,25	4,96	5,92	0,98	0	4,96	0,59
36	22.07.2016	22:15:00	130	0,25	4,91	5,07	0,98	0	4,91	0,6
37	25.08.2017	15:15:00	115	0,24	4,77	5,76	0,98	0	4,77	0,62
38	25.06.2008	10:45:00	115	0,23	4,58	6,48	0,98	0	4,58	0,64
39	29.07.2005	20:20:00	120	0,23	4,56	6,44	0,98	0	4,56	0,65
40	22.10.1986	17:10:00	120	0,22	4,49	6,08	0,98	0	4,49	0,67
41	05.07.1992	17:05:00	140	0,22	4,4	4,59	0,98	0	4,4	0,69
42	01.08.1985	15:50:00	125	0,22	4,4	5,05	0,98	0	4,4	0,7
43	29.05.1979	22:15:00	115	0,22	4,36	3,72	0,98	0	4,36	0,72
44	13.07.1974	09:10:00	205	0,22	4,33	4,47	0,98	0	4,33	0,74
45	08.08.1989	00:40:00	145	0,21	4,3	3,8	0,98	0	4,3	0,75
46	28.10.1998	15:15:00	130	0,21	4,25	6,16	0,98	0	4,25	0,77
47	24.07.1972	20:25:00	105	0,21	4,21	5,35	0,98	0	4,21	0,79
48	14.07.2021	12:50:00	345	0,21	4,19	2,55	0,98	0	4,19	0,81
49	05.09.1980	14:05:00	115	0,21	4,12	4,38	0,98	0	4,12	0,82
50	04.06.2021	16:30:00	90	0,2	4,07	6,67	0,98	0	4,07	0,84
51	15.11.1964	06:05:00	205	0,2	4	2,61	0,98	0	4	0,86
52	20.06.2007	05:20:00	105	0,2	3,91	4,62	0,98	0	3,91	0,87
53	27.10.1967	17:05:00	130	0,19	3,88	3,37	0,98	0	3,88	0,89
54	13.07.1979	18:50:00	115	0,19	3,88	3,4	0,98	0	3,88	0,91
55	25.07.1984	14:05:00	100	0,19	3,87	4,57	0,98	0	3,87	0,92
56	04.06.1982	21:50:00	105	0,19	3,85	5,61	0,98	0	3,85	0,94
57	03.09.2022	13:15:00	100	0,19	3,78	4,36	0,98	0	3,78	0,96
58	30.09.2006	16:50:00	95	0,19	3,73	5,6	0,98	0	3,73	0,97
59	23.08.2010	16:20:00	105	0,19	3,71	4,14	0,98	0	3,71	0,99
60	14.10.1971	07:15:00	145	0,18	3,65	4,03	0,98	0	3,65	1,01
61	26.08.1982	19:40:00	120	0,18	3,64	4,9	0,98	0	3,64	1,03

62	21.07.1972	16:00:00	125	0,18	3,62	3,02	0,98	0	3,62	1,04
63	09.09.2022	17:15:00	125	0,18	3,61	3,54	0,98	0	3,61	1,06
64	01.01.2003	20:50:00	120	0,18	3,53	3,88	0,98	0	3,53	1,08
65	08.07.2009	12:55:00	80	0,17	3,43	5,06	0,98	0	3,43	1,09
66	23.07.2001	22:25:00	80	0,17	3,35	5,31	0,98	0	3,35	1,11
67	01.08.1968	06:10:00	80	0,16	3,25	4,75	0,98	0	3,25	1,13
68	16.11.1964	17:50:00	110	0,16	3,23	3,88	0,98	0	3,23	1,14
69	10.08.1996	17:00:00	95	0,16	3,23	4,42	0,98	0	3,23	1,16
70	04.08.1968	05:30:00	185	0,16	3,17	3,26	0,98	0	3,17	1,18
71	05.10.1977	20:00:00	100	0,15	3,1	4,06	0,98	0	3,1	1,19
72	25.10.2002	22:15:00	125	0,15	3,03	3,34	0,98	0	3,03	1,21
73	10.07.1992	22:20:00	130	0,15	3,03	3,98	0,98	0	3,03	1,23
74	18.06.1966	14:55:00	75	0,15	3,02	4,91	0,98	0	3,02	1,24
75	10.05.1970	19:25:00	215	0,15	3,01	2,9	0,98	0	3,01	1,26
76	02.05.1973	22:15:00	85	0,15	3	3,75	0,98	0	3	1,28
77	24.05.2018	13:20:00	105	0,15	2,98	4	0,98	0	2,98	1,3
78	28.09.1968	03:35:00	145	0,15	2,98	3,08	0,98	0	2,98	1,31
79	19.08.1985	14:45:00	90	0,15	2,96	3,54	0,98	0	2,96	1,33
80	05.11.1973	17:40:00	135	0,15	2,94	4,79	0,98	0	2,94	1,35
81	18.07.2004	12:30:00	85	0,15	2,93	4,92	0,98	0	2,93	1,36
82	01.09.2015	07:55:00	135	0,15	2,93	4,9	0,98	0	2,93	1,38
83	18.08.2004	20:35:00	100	0,15	2,92	4,72	0,98	0	2,92	1,4
84	26.08.1999	05:40:00	135	0,15	2,92	2,94	0,98	0	2,92	1,41
85	05.09.2008	20:45:00	75	0,15	2,9	4,83	0,98	0	2,9	1,43
86	20.07.1976	21:00:00	100	0,14	2,89	3,22	0,98	0	2,89	1,45
87	10.08.2014	16:10:00	75	0,14	2,89	3,97	0,98	0	2,89	1,46
88	01.10.1998	18:05:00	110	0,14	2,88	4,95	0,98	0	2,88	1,48
89	04.07.1966	15:55:00	85	0,14	2,84	3,94	0,98	0	2,84	1,5
90	07.05.1999	21:05:00	70	0,14	2,79	4,58	0,98	0	2,79	1,52
91	21.07.2016	18:35:00	85	0,14	2,78	3,75	0,98	0	2,78	1,53
92	11.12.1979	03:05:00	75	0,14	2,74	4,85	0,98	0	2,74	1,55
93	09.07.2002	16:20:00	90	0,14	2,72	4,9	0,98	0	2,72	1,57
94	22.07.1967	17:50:00	70	0,13	2,68	4,82	0,98	0	2,68	1,58
95	02.07.1967	23:55:00	180	0,13	2,68	2,9	0,98	0	2,68	1,6
96	17.08.1975	20:30:00	70	0,13	2,67	4,43	0,98	0	2,67	1,62
97	08.10.1987	05:35:00	105	0,13	2,67	3,3	0,98	0	2,67	1,63
98	16.10.1973	14:25:00	95	0,13	2,67	3,73	0,98	0	2,67	1,65
99	12.09.1989	14:20:00	65	0,13	2,62	4,9	0,98	0	2,62	1,67
100	16.06.1980	20:45:00	75	0,13	2,62	3,97	0,98	0	2,62	1,68

Ergebnisliste gepl. Baumrigole 3

Nr.	Datum	Zeit	Dauer [min]	Max. Einstau [m]	Max. Einst.Vol. [m³]	Max. Q _{zu} [l/s]	Max. Q _{ab} [l/s]	Max. Q _{üb} [l/s]	Einstau+Q _{üb} Vol [m³]	n _{Vorh.} [1/a]
1	11.05.2000	17:05:00	175	1,01	50,66	49,5	9,01	28,95	97,77	0,01
2	15.09.2021	18:05:00	185	1,01	50,37	43,72	9,01	16,07	73,07	0,03
3	16.08.1980	09:35:00	265	1	50,15	30,08	9,01	6,47	53,37	0,04
4	23.08.1995	16:00:00	165	0,97	48,75	48,93	9,01	0	48,75	0,06
5	09.09.1979	23:55:00	135	0,7	35,22	27,49	9,01	0	35,22	0,08
6	31.07.1993	01:55:00	120	0,65	32,73	28,68	9,01	0	32,73	0,09
7	01.06.1979	05:15:00	110	0,58	28,97	31,59	9,01	0	28,97	0,11
8	11.07.2019	16:35:00	90	0,57	28,43	43,48	9,01	0	28,43	0,13
9	20.08.2000	22:15:00	70	0,5	24,76	41,1	9,01	0	24,76	0,15
10	21.08.1977	13:05:00	80	0,48	23,94	26,75	9,01	0	23,94	0,16
11	01.08.2017	00:15:00	90	0,48	23,86	39,65	9,01	0	23,86	0,18
12	07.07.2000	20:10:00	105	0,47	23,51	32,66	9,01	0	23,51	0,2
13	01.08.1992	23:40:00	75	0,44	22,05	27,74	9,01	0	22,05	0,21
14	24.07.2017	13:45:00	60	0,43	21,35	39,6	9,01	0	21,35	0,23
15	23.09.2018	14:45:00	65	0,42	20,85	36,15	9,01	0	20,85	0,25
16	14.08.1972	17:50:00	70	0,41	20,45	30,22	9,01	0	20,45	0,26
17	06.06.2011	13:45:00	75	0,41	20,37	28,76	9,01	0	20,37	0,28
18	13.05.2006	19:05:00	65	0,4	19,85	33,83	9,01	0	19,85	0,3
19	03.08.1981	14:55:00	70	0,38	18,92	24,31	9,01	0	18,92	0,31
20	10.07.1992	16:30:00	60	0,37	18,35	30,96	9,01	0	18,35	0,33
21	08.06.1994	19:10:00	65	0,36	18,08	27,88	9,01	0	18,08	0,35
22	17.08.2006	21:00:00	90	0,35	17,72	27,54	9,01	0	17,72	0,37
23	26.07.1985	17:40:00	60	0,32	16,11	24,79	9,01	0	16,11	0,38
24	02.07.2000	20:25:00	65	0,32	15,76	27,3	9,01	0	15,76	0,4
25	28.10.1998	15:15:00	65	0,31	15,66	29,87	9,01	0	15,66	0,42
26	21.08.1975	17:25:00	80	0,3	14,78	22,95	9,01	0	14,78	0,43
27	22.10.1986	17:15:00	55	0,29	14,64	28,07	9,01	0	14,64	0,45
28	29.07.2005	20:25:00	50	0,28	13,85	28,36	9,01	0	13,85	0,47
29	22.07.2016	22:15:00	65	0,27	13,45	22,27	9,01	0	13,45	0,48
30	18.10.2022	01:00:00	85	0,26	12,94	18,8	9,01	0	12,94	0,5
31	24.07.1972	20:30:00	50	0,25	12,7	23,47	9,01	0	12,7	0,52
32	05.08.1982	18:05:00	60	0,25	12,48	21,55	9,01	0	12,48	0,53
33	17.08.2004	00:15:00	70	0,24	12,22	25,88	9,01	0	12,22	0,55
34	31.05.2018	23:55:00	85	0,23	11,47	17,12	9,01	0	11,47	0,57
35	24.07.1970	19:55:00	50	0,22	11,04	22,55	9,01	0	11,04	0,59
36	01.08.1985	15:55:00	60	0,21	10,59	22,47	9,01	0	10,59	0,6
37	08.07.2009	12:55:00	40	0,21	10,52	22,61	9,01	0	10,52	0,62
38	11.12.1979	03:10:00	40	0,21	10,35	25,43	9,01	0	10,35	0,64
39	10.08.2009	08:25:00	50	0,2	10,15	17,15	9,01	0	10,15	0,65
40	01.01.2003	20:55:00	50	0,2	10,15	19,22	9,01	0	10,15	0,67
41	20.06.2007	05:25:00	45	0,2	9,98	20,9	9,01	0	9,98	0,69
42	29.05.1979	22:20:00	50	0,19	9,61	17,13	9,01	0	9,61	0,7
43	13.07.1974	10:05:00	65	0,17	8,65	19,63	9,01	0	8,65	0,72
44	18.06.1966	15:00:00	35	0,17	8,62	22,45	9,01	0	8,62	0,74
45	05.11.1973	17:45:00	35	0,16	7,86	21,32	9,01	0	7,86	0,75
46	16.11.1964	18:00:00	40	0,16	7,83	18,38	9,01	0	7,83	0,77
47	09.09.2022	17:20:00	45	0,16	7,81	16,08	9,01	0	7,81	0,79
48	14.10.1971	07:25:00	50	0,15	7,5	18,95	9,01	0	7,5	0,81
49	01.10.1998	18:20:00	30	0,14	7,24	21,04	9,01	0	7,24	0,82
50	23.07.2001	22:30:00	30	0,14	7,22	20,2	9,01	0	7,22	0,84
51	18.08.2004	20:40:00	35	0,14	7,19	19,95	9,01	0	7,19	0,86
52	10.07.1992	22:25:00	45	0,14	7,18	18,08	9,01	0	7,18	0,87
53	05.09.1980	14:20:00	40	0,14	7,13	17,68	9,01	0	7,13	0,89
54	23.08.1995	11:20:00	60	0,14	7,05	15,65	9,01	0	7,05	0,91
55	02.05.1973	22:15:00	40	0,14	6,77	16,77	9,01	0	6,77	0,92
56	10.08.2014	16:10:00	35	0,13	6,71	18,04	9,01	0	6,71	0,94
57	23.08.2010	16:30:00	40	0,13	6,6	17,29	9,01	0	6,6	0,96
58	26.08.1982	19:45:00	45	0,13	6,58	18,19	9,01	0	6,58	0,97
59	25.06.2008	10:50:00	30	0,13	6,48	19,31	9,01	0	6,48	0,99
60	07.07.1969	01:40:00	45	0,13	6,28	16,12	9,01	0	6,28	1,01
61	05.06.2000	05:10:00	30	0,12	6,21	19,99	9,01	0	6,21	1,03

62	13.07.1979	19:00:00	50	0,12	5,96	14,36	9,01	0	5,96	1,04
63	25.08.2017	15:20:00	30	0,11	5,72	16,99	9,01	0	5,72	1,06
64	01.09.2015	08:00:00	30	0,11	5,72	17,92	9,01	0	5,72	1,08
65	22.07.1967	17:55:00	30	0,11	5,7	19,03	9,01	0	5,7	1,09
66	22.06.2011	12:00:00	30	0,11	5,54	17,81	9,01	0	5,54	1,11
67	19.08.1985	14:50:00	40	0,11	5,46	15,83	9,01	0	5,46	1,13
68	04.06.2021	16:35:00	25	0,1	5,13	18,78	9,01	0	5,13	1,14
69	27.10.1967	17:35:00	35	0,1	5,12	15,07	9,01	0	5,12	1,16
70	14.07.2001	16:35:00	30	0,1	5,05	17,13	9,01	0	5,05	1,18
71	23.06.1992	19:30:00	55	0,1	4,99	15,55	9,01	0	4,99	1,19
72	05.10.1977	20:15:00	30	0,1	4,98	16,41	9,01	0	4,98	1,21
73	28.07.2008	01:55:00	35	0,1	4,96	16,2	9,01	0	4,96	1,23
74	24.05.2018	13:55:00	30	0,1	4,88	17,35	9,01	0	4,88	1,24
75	16.10.1973	14:25:00	40	0,1	4,77	16,43	9,01	0	4,77	1,26
76	08.08.1989	00:45:00	55	0,09	4,7	15,51	9,01	0	4,7	1,28
77	19.08.1985	21:45:00	25	0,09	4,49	17,42	9,01	0	4,49	1,3
78	28.09.2000	19:35:00	25	0,09	4,32	16,34	9,01	0	4,32	1,31
79	04.08.1968	05:40:00	45	0,09	4,25	15,24	9,01	0	4,25	1,33
80	15.11.1964	06:10:00	65	0,08	4,2	12,46	9,01	0	4,2	1,35
81	08.10.1987	06:05:00	30	0,08	4,03	15,03	9,01	0	4,03	1,36
82	24.08.1967	17:25:00	35	0,08	3,98	13,88	9,01	0	3,98	1,38
83	18.07.2004	12:35:00	25	0,08	3,93	15,76	9,01	0	3,93	1,4
84	05.09.2008	20:50:00	20	0,08	3,9	15,8	9,01	0	3,9	1,41
85	05.05.2012	18:35:00	25	0,08	3,86	16,16	9,01	0	3,86	1,43
86	23.12.1967	22:20:00	25	0,07	3,75	16,28	9,01	0	3,75	1,45
87	21.06.1965	22:25:00	30	0,07	3,71	13,92	9,01	0	3,71	1,46
88	28.09.1968	03:40:00	45	0,07	3,67	14,14	9,01	0	3,67	1,48
89	25.10.2002	22:25:00	45	0,07	3,6	15,08	9,01	0	3,6	1,5
90	21.09.1967	14:00:00	35	0,07	3,31	14,39	9,01	0	3,31	1,52
91	26.05.2010	14:00:00	25	0,07	3,27	14,75	9,01	0	3,27	1,53
92	21.05.1994	19:25:00	30	0,06	3,25	13,77	9,01	0	3,25	1,55
93	14.07.2021	13:30:00	45	0,06	3,06	11,67	9,01	0	3,06	1,57
94	26.08.2006	18:20:00	25	0,06	3,02	13,39	9,01	0	3,02	1,58
95	09.07.1989	13:55:00	20	0,06	3,01	14,77	9,01	0	3,01	1,6
96	04.07.1966	16:05:00	20	0,05	2,74	14,22	9,01	0	2,74	1,62
97	15.08.1972	03:20:00	35	0,05	2,72	12,53	9,01	0	2,72	1,63
98	23.01.1995	01:15:00	25	0,05	2,7	12,91	9,01	0	2,7	1,65
99	27.07.2021	16:45:00	20	0,05	2,62	14,71	9,01	0	2,62	1,67
100	26.09.1975	06:10:00	30	0,05	2,54	12,98	9,01	0	2,54	1,68

Ergebnisliste gepl. Rigole

Nr.	Datum	Zeit	Dauer [min]	Max. Einstau [m]	Max. Einst.Vol. [m³]	Max. Q _{zu} [l/s]	Max. Q _{ab} [l/s]	Max. Q _{üb} [l/s]	Einstau+Q _{üb} Vol [m³]	n _{Vorh.} [1/a]
1	11.05.2000	17:00:00	380	1,01	70,97	45,42	4,46	24,45	106	0,01
2	15.09.2021	18:00:00	370	1,01	70,62	37,36	4,46	15,68	91,51	0,03
3	16.08.1980	08:20:00	570	1	70,25	23,89	4,46	6,33	85,94	0,04
4	23.08.1995	15:55:00	315	0,87	60,76	41,4	4,46	0	60,76	0,06
5	09.09.1979	23:50:00	305	0,82	57,67	30,11	4,46	0	57,67	0,08
6	31.07.1993	01:45:00	270	0,66	46,51	23,59	4,46	0	46,51	0,09
7	01.06.1979	05:10:00	275	0,62	43,46	33,75	4,46	0	43,46	0,11
8	11.07.2019	16:30:00	225	0,58	40,3	47,98	4,46	0	40,3	0,13
9	06.06.2011	13:40:00	190	0,56	38,89	31,1	4,46	0	38,89	0,15
10	31.05.2018	23:25:00	350	0,52	36,61	17,86	4,46	0	36,61	0,16
11	01.08.1992	23:00:00	215	0,52	36,5	28,53	4,46	0	36,5	0,18
12	26.07.1985	17:35:00	175	0,51	36,02	29,21	4,46	0	36,02	0,2
13	21.08.1977	13:00:00	180	0,51	35,9	28,99	4,46	0	35,9	0,21
14	07.07.2000	20:10:00	340	0,51	35,56	34,69	4,46	0	35,56	0,23
15	17.08.2006	20:50:00	230	0,5	34,65	29,29	4,46	0	34,65	0,25
16	03.08.1981	14:50:00	170	0,49	34,24	26,3	4,46	0	34,24	0,26
17	14.08.1972	17:45:00	160	0,47	32,79	31,29	4,46	0	32,79	0,28
18	13.05.2006	19:05:00	150	0,46	32,02	38,13	4,46	0	32,02	0,3
19	20.08.2000	22:10:00	150	0,45	31,72	41,26	4,46	0	31,72	0,31
20	21.08.1975	17:10:00	220	0,45	31,66	27,52	4,46	0	31,66	0,33
21	23.09.2018	14:40:00	160	0,45	31,16	38,67	4,46	0	31,16	0,35
22	01.08.2017	00:15:00	210	0,44	31,05	40,73	4,46	0	31,05	0,37
23	18.10.2022	00:55:00	240	0,44	30,6	20,72	4,46	0	30,6	0,38
24	10.08.2009	08:15:00	160	0,42	29,1	25,42	4,46	0	29,1	0,4
25	08.06.1994	19:10:00	140	0,41	29,04	30,4	4,46	0	29,04	0,42
26	02.07.2000	20:20:00	160	0,41	28,98	30,84	4,46	0	28,98	0,43
27	10.07.1992	16:15:00	150	0,41	28,79	33,02	4,46	0	28,79	0,45
28	17.08.2004	00:05:00	175	0,4	28,12	27,38	4,46	0	28,12	0,47
29	23.08.1995	11:15:00	165	0,4	27,93	23,74	4,46	0	27,93	0,48
30	05.08.1982	18:00:00	160	0,39	27,59	24,44	4,46	0	27,59	0,5
31	23.06.1992	19:25:00	200	0,39	27,22	23,85	4,46	0	27,22	0,52
32	24.07.2017	13:40:00	130	0,39	26,96	39,89	4,46	0	26,96	0,53
33	22.07.2016	22:15:00	145	0,37	25,86	24,62	4,46	0	25,86	0,55
34	07.07.1969	01:30:00	140	0,36	25,11	20,88	4,46	0	25,11	0,57
35	13.07.1974	09:10:00	230	0,36	24,96	21,88	4,46	0	24,96	0,59
36	14.07.2021	12:45:00	405	0,35	24,49	12,74	4,46	0	24,49	0,6
37	01.08.1985	15:50:00	140	0,33	23,42	24,67	4,46	0	23,42	0,62
38	24.07.1970	19:50:00	130	0,33	23,06	27,1	4,46	0	23,06	0,64
39	29.07.2005	20:20:00	130	0,33	23,06	31,36	4,46	0	23,06	0,65
40	22.10.1986	17:10:00	130	0,33	22,78	29,51	4,46	0	22,78	0,67
41	24.07.1972	20:25:00	115	0,31	21,89	26,18	4,46	0	21,89	0,69
42	29.05.1979	22:15:00	125	0,31	21,76	18,64	4,46	0	21,76	0,7
43	15.11.1964	06:05:00	230	0,31	21,72	12,91	4,46	0	21,72	0,72
44	28.10.1998	15:15:00	145	0,31	21,54	28,95	4,46	0	21,54	0,74
45	27.10.1967	17:05:00	145	0,3	21,2	16,63	4,46	0	21,2	0,75
46	03.07.2009	14:35:00	155	0,3	20,97	14,94	4,46	0	20,97	0,77
47	08.08.1989	00:40:00	155	0,29	20,59	17,93	4,46	0	20,59	0,79
48	20.06.2007	05:20:00	115	0,29	20,17	22,83	4,46	0	20,17	0,81
49	13.07.1979	18:55:00	120	0,29	19,98	16,01	4,46	0	19,98	0,82
50	05.09.1980	14:10:00	115	0,28	19,45	20,61	4,46	0	19,45	0,84
51	14.10.1971	07:15:00	160	0,27	19,17	19,79	4,46	0	19,17	0,86
52	25.08.2017	15:15:00	105	0,27	19,15	23,71	4,46	0	19,15	0,87
53	09.09.2022	17:15:00	140	0,27	18,99	17,62	4,46	0	18,99	0,89
54	01.01.2003	20:50:00	130	0,26	18,22	18,95	4,46	0	18,22	0,91
55	25.06.2008	10:45:00	105	0,26	18,11	26,53	4,46	0	18,11	0,92
56	08.07.2009	12:55:00	95	0,26	17,92	24,82	4,46	0	17,92	0,94
57	23.08.2010	16:20:00	110	0,25	17,68	19,76	4,46	0	17,68	0,96
58	04.08.1968	05:25:00	230	0,24	17,05	16,1	4,46	0	17,05	0,97
59	16.11.1964	17:50:00	130	0,24	16,97	19,02	4,46	0	16,97	0,99
60	26.08.1982	19:45:00	120	0,24	16,96	21,44	4,46	0	16,96	1,01
61	25.10.2002	22:15:00	135	0,24	16,92	16,59	4,46	0	16,92	1,03

62	28.09.1968	03:35:00	175	0,24	16,81	15,39	4,46	0	16,81	1,04
63	05.07.1992	17:05:00	130	0,24	16,79	17,34	4,46	0	16,79	1,06
64	26.08.1999	05:40:00	150	0,23	16,23	14,25	4,46	0	16,23	1,08
65	10.07.1992	22:20:00	150	0,23	16,22	19,81	4,46	0	16,22	1,09
66	19.08.1985	14:40:00	105	0,23	16,07	17,48	4,46	0	16,07	1,11
67	02.05.1973	22:15:00	95	0,23	15,95	18,32	4,46	0	15,95	1,13
68	18.06.1966	14:55:00	85	0,22	15,61	24	4,46	0	15,61	1,14
69	10.05.1970	19:30:00	235	0,22	15,5	12,07	4,46	0	15,5	1,16
70	23.07.2001	22:25:00	85	0,22	15,44	23,64	4,46	0	15,44	1,18
71	04.06.2021	16:30:00	80	0,22	15,38	25,94	4,46	0	15,38	1,19
72	05.11.1973	17:40:00	155	0,22	15,37	23,57	4,46	0	15,37	1,21
73	10.08.2014	16:10:00	85	0,22	15,09	19,77	4,46	0	15,09	1,23
74	08.10.1987	05:35:00	115	0,21	14,79	16,28	4,46	0	14,79	1,24
75	18.08.2004	20:35:00	110	0,21	14,65	22,07	4,46	0	14,65	1,26
76	01.10.1998	18:15:00	110	0,2	14,28	23,85	4,46	0	14,28	1,28
77	05.10.1977	20:05:00	100	0,2	14,2	18,72	4,46	0	14,2	1,3
78	16.10.1973	14:25:00	105	0,2	14,18	18,3	4,46	0	14,18	1,31
79	01.09.2015	07:55:00	150	0,2	13,85	21,91	4,46	0	13,85	1,33
80	25.07.1984	14:05:00	85	0,2	13,83	17,51	4,46	0	13,83	1,35
81	11.12.1979	03:05:00	80	0,19	13,62	22,96	4,46	0	13,62	1,36
82	09.09.2013	02:55:00	105	0,19	13,6	15,7	4,46	0	13,6	1,38
83	24.05.2018	13:20:00	110	0,19	13,53	19,46	4,46	0	13,53	1,4
84	21.09.1967	13:55:00	140	0,19	13,4	15,98	4,46	0	13,4	1,41
85	04.06.1982	22:00:00	80	0,19	13,39	21,47	4,46	0	13,39	1,43
86	05.06.2000	05:10:00	90	0,19	13,17	22,51	4,46	0	13,17	1,45
87	03.09.2022	13:20:00	80	0,19	13,08	16,7	4,46	0	13,08	1,46
88	30.09.2006	16:50:00	80	0,19	13,03	21,28	4,46	0	13,03	1,48
89	24.08.1967	17:20:00	105	0,18	12,88	15,04	4,46	0	12,88	1,5
90	03.09.1985	07:50:00	140	0,18	12,77	12,83	4,46	0	12,77	1,52
91	22.07.1967	17:50:00	75	0,18	12,75	22,38	4,46	0	12,75	1,53
92	26.09.1975	05:45:00	130	0,18	12,73	14,14	4,46	0	12,73	1,55
93	05.09.2008	20:45:00	70	0,18	12,65	20,74	4,46	0	12,65	1,57
94	22.06.2011	11:55:00	80	0,18	12,45	19,46	4,46	0	12,45	1,58
95	21.07.1972	16:00:00	100	0,18	12,41	11,55	4,46	0	12,41	1,6
96	18.07.2004	12:30:00	80	0,18	12,29	20,29	4,46	0	12,29	1,62
97	28.07.2008	01:50:00	115	0,18	12,26	17,93	4,46	0	12,26	1,63
98	21.06.1965	22:20:00	85	0,17	12,14	15,3	4,46	0	12,14	1,65
99	01.08.1968	06:10:00	70	0,17	11,85	18,62	4,46	0	11,85	1,67
100	04.07.1966	15:55:00	80	0,17	11,7	17,36	4,46	0	11,7	1,68

Ergebnisliste gepl. Stauraumkanal Planstraße A

Nr.	Datum	Zeit	Dauer [min]	Max. Einstau [m]	Max. Einst.Vol. [m³]	Max. Q _{zu} [l/s]	Max. Q _{ab} [l/s]	Max. Q _{üb} [l/s]	Einstau+Q _{üb} Vol [m³]	n _{Vorh.} [1/a]
1	11.05.2000	17:05:00	165	1,02	92,11	318,05	47,49	266,79	745,51	0,01
2	15.09.2021	18:05:00	170	1,02	91,73	270,54	47,49	218,93	552,06	0,03
3	16.08.1980	08:45:00	335	1,01	91,1	185,9	47,49	138,24	536,29	0,04
4	23.08.1995	15:55:00	155	1,02	91,94	294,17	47,49	244,83	383,09	0,06
5	31.07.1993	01:45:00	150	1,01	91,06	181,43	47,49	133,61	275,27	0,08
6	01.06.1979	05:10:00	150	1,01	91,33	233,97	47,49	168,03	248,17	0,09
7	09.09.1979	23:50:00	150	1,01	90,85	157,41	47,49	107,38	247,83	0,11
8	07.07.2000	20:10:00	185	1,01	90,87	194,39	47,49	109,48	199,25	0,13
9	21.08.1977	13:05:00	105	1,01	91,04	198,95	47,49	131,77	198,03	0,15
10	31.05.2018	23:25:00	200	1,01	90,7	135,54	47,49	87,9	193,92	0,16
11	17.08.2006	20:55:00	130	1,01	90,65	175,34	47,49	81,43	186,25	0,18
12	20.08.2000	22:15:00	90	1,02	91,36	241,27	47,49	171,77	176,68	0,2
13	01.08.2017	00:15:00	125	1,01	90,88	240,49	47,49	110,71	167,08	0,21
14	14.08.1972	17:45:00	100	1,01	90,96	212,52	47,49	121,53	162,28	0,23
15	18.10.2022	00:55:00	135	1	90,42	120,6	47,49	53,42	158,57	0,25
16	03.08.1981	14:50:00	105	1,01	90,79	171,77	47,49	99,3	153,01	0,26
17	08.06.1994	19:10:00	95	1,01	90,73	184,46	47,49	92,58	149,46	0,28
18	01.08.1992	23:40:00	95	1,01	90,72	173,78	47,49	90,82	144,31	0,3
19	06.06.2011	13:40:00	105	1,01	90,67	172,22	47,49	85,15	143,5	0,31
20	24.07.2017	13:45:00	85	1,01	90,71	215,01	47,49	89,56	141,3	0,33
21	11.07.2019	16:35:00	115	1,01	90,78	171,64	47,49	98,85	137,55	0,35
22	17.08.2004	00:10:00	120	1,01	90,67	188,78	47,49	85,08	135,04	0,37
23	10.07.1992	16:30:00	90	1,01	90,83	191,66	47,49	104,58	134,82	0,38
24	21.08.1975	17:20:00	140	1,01	90,51	121,1	47,49	64,92	134	0,4
25	23.09.2018	14:45:00	95	1,01	90,56	194,89	47,49	71,1	133,47	0,42
26	22.07.2016	22:15:00	100	1,01	90,46	126,52	47,49	58,4	133,21	0,43
27	01.08.1985	15:50:00	105	1	90,27	144,39	47,49	33,63	115,82	0,45
28	13.07.1974	10:00:00	130	1	90,27	129,77	47,49	34,41	111,84	0,47
29	13.05.2006	19:05:00	90	1	90,44	152,05	47,49	55,12	111,64	0,48
30	22.10.1986	17:10:00	100	1	90,4	161,15	47,49	49,9	109,67	0,5
31	29.07.2005	20:20:00	95	1	90,35	151,06	47,49	44,4	107,34	0,52
32	28.10.1998	15:15:00	110	1	90,26	151,58	47,49	32,25	104,65	0,53
33	24.07.1972	20:30:00	85	1	90,31	136,59	47,49	39,45	103,39	0,55
34	14.07.2021	12:50:00	215	1	90,16	98,18	47,49	20,07	102,66	0,57
35	15.11.1964	06:05:00	135	1	90,14	99,72	47,49	18,15	97,76	0,59
36	05.08.1982	18:05:00	105	1	90,13	123,66	47,49	15,89	95,98	0,6
37	27.10.1967	17:05:00	115	1	90,08	116,25	47,49	9,83	93,58	0,62
38	29.05.1979	22:15:00	95	1	90,05	120,57	47,49	6,73	92,18	0,64
39	20.06.2007	05:20:00	90	0,99	89,23	117,16	47,49	0	89,23	0,65
40	02.07.2000	20:25:00	100	0,94	84,66	132,24	47,49	0	84,66	0,67
41	09.09.2022	17:15:00	110	0,92	82,8	114,77	47,49	0	82,8	0,69
42	14.10.1971	07:15:00	115	0,92	82,66	118,41	47,49	0	82,66	0,7
43	26.07.1985	17:35:00	95	0,91	82,04	115,4	47,49	0	82,04	0,72
44	08.07.2009	12:55:00	75	0,89	80,39	127,73	47,49	0	80,39	0,74
45	13.07.1979	18:55:00	95	0,89	80,19	99,52	47,49	0	80,19	0,75
46	01.01.2003	20:50:00	105	0,88	79,43	104,17	47,49	0	79,43	0,77
47	24.07.1970	19:50:00	90	0,87	78,67	119,34	47,49	0	78,67	0,79
48	16.11.1964	17:55:00	85	0,76	68,36	103,13	47,49	0	68,36	0,81
49	04.08.1968	05:30:00	120	0,76	68,11	93,49	47,49	0	68,11	0,82
50	10.07.1992	22:20:00	110	0,74	66,95	104,85	47,49	0	66,95	0,84
51	02.05.1973	22:15:00	75	0,74	66,71	99,15	47,49	0	66,71	0,86
52	25.10.2002	22:20:00	100	0,73	65,58	91,69	47,49	0	65,58	0,87
53	28.09.1968	03:35:00	120	0,72	65,24	87,92	47,49	0	65,24	0,89
54	10.08.2009	08:20:00	85	0,71	63,7	93,73	47,49	0	63,7	0,91
55	19.08.1985	14:45:00	80	0,7	63,38	94,8	47,49	0	63,38	0,92
56	18.06.1966	14:55:00	65	0,69	62,04	120,65	47,49	0	62,04	0,94
57	08.08.1989	00:45:00	100	0,69	61,79	91,46	47,49	0	61,79	0,96
58	23.08.1995	11:20:00	90	0,68	61,41	87,25	47,49	0	61,41	0,97
59	05.09.1980	14:15:00	75	0,68	61,33	102,73	47,49	0	61,33	0,99
60	26.08.1999	05:40:00	110	0,65	58,34	80,41	47,49	0	58,34	1,01
61	05.11.1973	17:40:00	110	0,64	58,02	118,07	47,49	0	58,02	1,03

62	10.08.2014	16:10:00	65	0,63	57,07	104,68	47,49	0	57,07	1,04
63	23.08.2010	16:25:00	70	0,6	53,82	101,28	47,49	0	53,82	1,06
64	11.12.1979	03:05:00	65	0,59	53,24	120,79	47,49	0	53,24	1,08
65	16.10.1973	14:25:00	80	0,58	52	97,05	47,49	0	52	1,09
66	26.08.1982	19:45:00	70	0,57	51,55	103,37	47,49	0	51,55	1,11
67	18.08.2004	20:35:00	70	0,57	51,45	112,42	47,49	0	51,45	1,13
68	05.06.2000	05:10:00	65	0,54	48,74	111,8	47,49	0	48,74	1,14
69	01.10.1998	18:20:00	75	0,54	48,55	116,05	47,49	0	48,55	1,16
70	07.07.1969	01:35:00	70	0,53	47,76	89,81	47,49	0	47,76	1,18
71	23.07.2001	22:25:00	55	0,51	46,25	109,76	47,49	0	46,25	1,19
72	08.10.1987	05:35:00	85	0,51	46,11	90,58	47,49	0	46,11	1,21
73	21.09.1967	13:55:00	75	0,51	45,97	88,34	47,49	0	45,97	1,23
74	24.08.1967	17:20:00	75	0,51	45,62	86,86	47,49	0	45,62	1,24
75	22.06.2011	11:55:00	60	0,51	45,48	103,76	47,49	0	45,48	1,26
76	23.06.1992	19:30:00	95	0,48	43,64	78,51	47,49	0	43,64	1,28
77	28.07.2008	01:55:00	80	0,48	43,15	95,36	47,49	0	43,15	1,3
78	14.07.2001	16:30:00	65	0,47	42,29	101,18	47,49	0	42,29	1,31
79	05.10.1977	20:15:00	50	0,46	41,44	96,67	47,49	0	41,44	1,33
80	09.09.2013	03:00:00	75	0,46	41,35	87,1	47,49	0	41,35	1,35
81	01.09.2015	07:55:00	90	0,46	41,06	100,98	47,49	0	41,06	1,36
82	21.06.1965	22:25:00	50	0,45	40,93	86,69	47,49	0	40,93	1,38
83	22.07.1967	17:55:00	45	0,45	40,79	105,74	47,49	0	40,79	1,4
84	24.05.2018	13:55:00	45	0,45	40,68	100,76	47,49	0	40,68	1,41
85	15.08.1972	03:20:00	55	0,44	39,69	80,91	47,49	0	39,69	1,43
86	03.07.2009	14:40:00	85	0,43	39,07	79	47,49	0	39,07	1,45
87	21.05.1994	19:25:00	50	0,43	38,74	85,86	47,49	0	38,74	1,46
88	26.09.1975	06:05:00	80	0,43	38,44	82,75	47,49	0	38,44	1,48
89	25.08.2017	15:15:00	50	0,43	38,41	89,61	47,49	0	38,41	1,5
90	26.08.2006	18:15:00	55	0,41	37,28	84,68	47,49	0	37,28	1,52
91	19.08.1985	21:45:00	45	0,41	36,89	101,63	47,49	0	36,89	1,53
92	25.06.2008	10:50:00	45	0,41	36,6	97,42	47,49	0	36,6	1,55
93	05.05.2012	18:35:00	45	0,4	35,93	96,52	47,49	0	35,93	1,57
94	28.09.2000	19:30:00	50	0,38	34,36	95,43	47,49	0	34,36	1,58
95	23.12.1967	22:20:00	60	0,37	32,91	93,45	47,49	0	32,91	1,6
96	26.05.2010	14:00:00	40	0,35	31,84	89,67	47,49	0	31,84	1,62
97	05.09.2008	20:45:00	40	0,35	31,35	88,58	47,49	0	31,35	1,63
98	07.08.2021	19:50:00	40	0,34	30,98	82,83	47,49	0	30,98	1,65
99	24.03.1986	16:00:00	55	0,34	30,64	83,48	47,49	0	30,64	1,67
100	23.01.1995	01:10:00	50	0,34	30,57	78,12	47,49	0	30,57	1,68

Ergebnisliste gepl. Baumrigole Walzwerkweise

Nr.	Datum	Zeit	Dauer [min]	Max. Einstau [m]	Max. Einst.Vol. [m³]	Max. Q _{zu} [l/s]	Max. Q _{ab} [l/s]	Max. Q _{üb} [l/s]	Einstau+Q _{üb} Vol [m³]	n _{Vorh.} [1/a]
1	11.05.2000	17:15:00	270	1,02	245,22	314,27	47,49	247,01	658,62	0,01
2	15.09.2021	18:30:00	250	1,01	243,07	266,42	47,49	145,42	463,4	0,03
3	16.08.1980	09:55:00	370	1,01	242,14	185,73	47,49	101,15	447,34	0,04
4	23.08.1995	16:25:00	230	1	241,2	292,32	47,49	56,62	292,35	0,06
5	31.07.1993	02:15:00	200	0,77	184,21	181,1	47,49	0	184,21	0,08
6	10.09.1979	00:15:00	190	0,65	156,98	154,87	47,49	0	156,98	0,09
7	01.06.1979	05:30:00	210	0,65	156,84	215,52	47,49	0	156,84	0,11
8	07.07.2000	20:25:00	255	0,45	108,38	156,97	47,49	0	108,38	0,13
9	21.08.1977	13:20:00	135	0,45	106,99	179,26	47,49	0	106,99	0,14
10	01.06.2018	00:25:00	210	0,43	103,22	135,39	47,49	0	103,22	0,16
11	17.08.2006	21:15:00	155	0,4	95,6	128,92	47,49	0	95,6	0,18
12	20.08.2000	22:25:00	120	0,36	85,31	219,26	47,49	0	85,31	0,2
13	01.08.2017	00:25:00	155	0,32	76,21	158,2	47,49	0	76,21	0,21
14	14.08.1972	18:05:00	110	0,3	71,32	169,01	47,49	0	71,32	0,23
15	18.10.2022	01:20:00	160	0,28	68,15	100,9	47,49	0	68,15	0,25
16	03.08.1981	15:15:00	105	0,26	62,22	146,78	47,49	0	62,22	0,26
17	08.06.1994	19:25:00	105	0,24	58,73	140,07	47,49	0	58,73	0,28
18	02.08.1992	00:00:00	100	0,22	53,59	138,3	47,49	0	53,59	0,3
19	06.06.2011	14:05:00	105	0,22	52,82	132,64	47,49	0	52,82	0,31
20	24.07.2017	13:55:00	95	0,21	50,59	137,05	47,49	0	50,59	0,33
21	11.07.2019	16:45:00	130	0,19	46,77	146,34	47,49	0	46,77	0,35
22	17.08.2004	00:45:00	105	0,18	44,37	132,57	47,49	0	44,37	0,36
23	10.07.1992	16:45:00	95	0,18	43,99	152,07	47,49	0	43,99	0,38
24	21.08.1975	17:45:00	135	0,18	43,48	112,41	47,49	0	43,48	0,4
25	23.09.2018	15:00:00	100	0,18	42,9	118,59	47,49	0	42,9	0,41
26	22.07.2016	22:35:00	105	0,18	42,75	105,89	47,49	0	42,75	0,43
27	01.08.1985	16:20:00	90	0,11	25,55	81,11	47,49	0	25,55	0,45
28	13.07.1974	10:45:00	100	0,09	21,57	81,9	47,49	0	21,57	0,47
29	13.05.2006	19:25:00	80	0,09	21,21	102,61	47,49	0	21,21	0,48
30	22.10.1986	17:30:00	90	0,08	19,28	97,39	47,49	0	19,28	0,5
31	29.07.2005	20:40:00	85	0,07	16,98	91,89	47,49	0	16,98	0,52
32	28.10.1998	15:30:00	105	0,06	14,39	79,74	47,49	0	14,39	0,53
33	24.07.1972	20:50:00	75	0,05	13,07	86,94	47,49	0	13,07	0,55
34	14.07.2021	14:00:00	160	0,05	12,5	67,56	47,49	0	12,5	0,57
35	15.11.1964	07:00:00	85	0,03	7,62	65,64	47,49	0	7,62	0,58
36	05.08.1982	18:30:00	85	0,02	5,86	63,38	47,49	0	5,86	0,6
37	27.10.1967	17:55:00	65	0,01	3,5	57,32	47,49	0	3,5	0,62
38	29.05.1979	22:45:00	70	0,01	2,12	54,22	47,49	0	2,12	0,63
41	23.07.2001	22:30:00	20	0,21	12,34	65,03	46,29	0	12,34	0,72
42	08.07.2009	13:00:00	20	0,19	11,6	63,99	46,29	0	11,6	0,74
43	26.08.1982	19:45:00	30	0,19	11,49	62,91	46,29	0	11,49	0,76
44	20.06.2007	05:25:00	30	0,19	11,13	61,58	46,29	0	11,13	0,78
45	18.06.1966	15:00:00	20	0,18	10,85	63,27	46,29	0	10,85	0,79
46	11.12.1979	03:10:00	25	0,18	10,75	63,7	46,29	0	10,75	0,81
47	01.08.1985	16:05:00	30	0,18	10,68	63,92	46,29	0	10,68	0,83
48	18.07.2004	12:35:00	20	0,17	10,1	63,11	46,29	0	10,1	0,85
49	05.11.1973	17:45:00	20	0,17	9,93	62,51	46,29	0	9,93	0,87
50	01.10.1998	18:20:00	20	0,16	9,83	63,21	46,29	0	9,83	0,88
51	25.07.1984	14:10:00	25	0,16	9,74	60,01	46,29	0	9,74	0,9
52	29.05.1979	22:20:00	30	0,16	9,63	55,46	46,29	0	9,63	0,92
53	01.08.1968	06:15:00	20	0,16	9,56	61,88	46,29	0	9,56	0,94
54	22.07.1967	17:55:00	20	0,16	9,36	62,7	46,29	0	9,36	0,96
55	01.01.2003	21:00:00	25	0,15	9,14	57,9	46,29	0	9,14	0,97
56	18.08.2004	20:40:00	20	0,15	9,08	61,75	46,29	0	9,08	0,99
57	05.09.1980	14:20:00	25	0,15	8,74	60,22	46,29	0	8,74	1,01
58	01.09.2015	08:00:00	15	0,15	8,73	62,28	46,29	0	8,73	1,03
59	05.09.2008	20:50:00	15	0,14	8,42	62,32	46,29	0	8,42	1,04
60	07.05.1999	21:10:00	15	0,14	8,28	60,28	46,29	0	8,28	1,06
61	13.07.1974	10:05:00	25	0,14	8,22	60,18	46,29	0	8,22	1,08
62	09.07.2002	16:25:00	15	0,14	8,21	62,3	46,29	0	8,21	1,1

63	05.06.2000	05:15:00	15	0,13	8	61,79	46,29	0	8	1,12
64	10.07.1992	22:25:00	20	0,13	7,95	58,28	46,29	0	7,95	1,13
65	03.06.2002	18:05:00	15	0,13	7,83	62,26	46,29	0	7,83	1,15
66	23.08.2010	16:30:00	20	0,13	7,64	58,71	46,29	0	7,64	1,17
67	05.07.1992	17:10:00	30	0,13	7,55	60,12	46,29	0	7,55	1,19
68	14.10.1971	07:35:00	20	0,12	7,33	58,51	46,29	0	7,33	1,2
69	10.08.2014	16:15:00	20	0,12	7,02	57,87	46,29	0	7,02	1,22
70	10.08.1996	17:05:00	20	0,12	6,96	59,14	46,29	0	6,96	1,24
71	01.06.2018	00:20:00	30	0,11	6,85	55,84	46,29	0	6,85	1,26
72	16.11.1964	18:00:00	25	0,11	6,84	57,31	46,29	0	6,84	1,28
73	02.07.2000	00:25:00	15	0,11	6,46	59,88	46,29	0	6,46	1,29
74	12.09.1989	14:25:00	15	0,11	6,34	62,19	46,29	0	6,34	1,31
75	11.06.1997	21:50:00	15	0,1	5,94	59,43	46,29	0	5,94	1,33
76	04.07.1966	16:05:00	15	0,1	5,88	56,24	46,29	0	5,88	1,35
77	03.07.2009	14:40:00	30	0,09	5,55	53,45	46,29	0	5,55	1,37
78	08.08.1989	00:45:00	25	0,09	5,35	55,41	46,29	0	5,35	1,38
79	22.06.2011	12:00:00	15	0,09	5,33	57,56	46,29	0	5,33	1,4
80	12.04.2012	12:15:00	15	0,09	5,32	56,33	46,29	0	5,32	1,42
81	28.09.2000	19:35:00	15	0,09	5,3	57,01	46,29	0	5,3	1,44
82	18.06.1966	12:50:00	15	0,08	5,07	55,44	46,29	0	5,07	1,45
83	12.06.1966	02:40:00	10	0,08	5,01	59,05	46,29	0	5,01	1,47
84	14.07.2001	16:35:00	15	0,08	4,98	55,56	46,29	0	4,98	1,49
85	02.05.1973	22:20:00	20	0,08	4,8	55,84	46,29	0	4,8	1,51
86	17.08.1975	20:35:00	15	0,08	4,76	58,96	46,29	0	4,76	1,53
87	05.10.1977	20:20:00	15	0,08	4,6	55,33	46,29	0	4,6	1,54
88	11.07.1984	21:00:00	10	0,08	4,53	56,19	46,29	0	4,53	1,56
89	29.06.2006	09:10:00	10	0,07	4,02	57,19	46,29	0	4,02	1,58
90	28.07.2008	02:00:00	15	0,07	3,99	55,04	46,29	0	3,99	1,6
91	16.06.1980	20:55:00	15	0,07	3,91	54,65	46,29	0	3,91	1,61
92	15.06.1981	22:30:00	15	0,06	3,76	55,03	46,29	0	3,76	1,63
93	24.05.2018	14:00:00	10	0,06	3,65	57,21	46,29	0	3,65	1,65
94	02.07.2004	12:50:00	10	0,06	3,6	58,3	46,29	0	3,6	1,67
95	13.08.1968	20:10:00	15	0,06	3,6	57,43	46,29	0	3,6	1,69
96	19.08.1985	21:45:00	15	0,06	3,53	57,71	46,29	0	3,53	1,7
97	17.07.1987	13:40:00	15	0,05	3,28	54,46	46,29	0	3,28	1,72
98	21.07.2016	18:40:00	15	0,05	3,26	52,58	46,29	0	3,26	1,74
99	30.07.2002	17:15:00	10	0,05	3,19	56,94	46,29	0	3,19	1,76
100	27.10.1967	17:40:00	15	0,05	3,13	52,08	46,29	0	3,13	1,78

Ergebnisliste gepl. Stauraumkanal Planstraße C

Nr.	Datum	Zeit	Dauer [min]	Max. Einstau [m]	Max. Einst.Vol. [m³]	Max. Q _{zu} [l/s]	Max. Q _{ab} [l/s]	Max. Q _{üb} [l/s]	Einstau+Q _{üb} Vol [m³]	n _{Vorh.} [1/a]
1	11.05.2000	17:00:00	340	1,02	366,01	414,37	66,62	269,45	739,4	0,01
2	15.09.2021	18:00:00	335	1,01	364,03	270,2	66,62	180,7	468,69	0,03
3	16.08.1980	08:45:00	495	1	361,36	219,67	66,62	60,95	449,49	0,04
4	23.08.1995	15:55:00	275	0,62	222,54	182,01	66,62	0	222,54	0,06
5	09.09.1979	23:50:00	220	0,34	123,86	118,84	66,62	0	123,86	0,08
6	31.07.1993	01:45:00	220	0,33	119,49	130,05	66,62	0	119,49	0,09
7	01.06.1979	05:10:00	225	0,3	107,67	144,26	66,62	0	107,67	0,11
8	31.05.2018	23:25:00	265	0,24	85,39	104,75	66,62	0	85,39	0,13
9	07.07.2000	20:10:00	265	0,24	85,28	133,17	66,62	0	85,28	0,15
10	17.08.2006	20:55:00	170	0,23	82,55	129,86	66,62	0	82,55	0,16
11	21.08.1977	13:05:00	145	0,23	82,39	129,96	66,62	0	82,39	0,18
12	20.08.2000	22:15:00	125	0,2	71,2	153,05	66,62	0	71,2	0,2
13	06.06.2011	13:40:00	130	0,2	70,29	122,82	66,62	0	70,29	0,21
14	18.10.2022	00:55:00	175	0,19	70,04	103,54	66,62	0	70,04	0,23
15	01.08.2017	00:15:00	165	0,19	69,66	147,99	66,62	0	69,66	0,25
16	11.07.2019	16:35:00	145	0,19	69	131,71	66,62	0	69	0,26
17	14.08.1972	17:45:00	130	0,19	68,37	137,31	66,62	0	68,37	0,28
18	03.08.1981	14:50:00	130	0,19	68,27	123,49	66,62	0	68,27	0,3
19	01.08.1992	23:40:00	120	0,18	64,21	119,3	66,62	0	64,21	0,31
20	21.08.1975	17:20:00	160	0,17	62,42	101,08	66,62	0	62,42	0,33
21	08.06.1994	19:10:00	115	0,17	61,71	123,99	66,62	0	61,71	0,35
22	17.08.2004	00:10:00	140	0,16	58,28	127,33	66,62	0	58,28	0,37
23	23.09.2018	14:45:00	115	0,16	58,24	131,18	66,62	0	58,24	0,38
24	22.07.2016	22:15:00	120	0,16	56,41	103,18	66,62	0	56,41	0,4
25	10.07.1992	16:30:00	105	0,16	55,86	135,75	66,62	0	55,86	0,42
26	24.07.2017	13:45:00	105	0,15	55,28	134,09	66,62	0	55,28	0,43
27	13.05.2006	19:05:00	105	0,15	54,09	120,24	66,62	0	54,09	0,45
28	26.07.1985	17:35:00	100	0,14	51,41	98,76	66,62	0	51,41	0,47
29	13.07.1974	10:00:00	145	0,14	51,14	107,49	66,62	0	51,14	0,48
30	01.08.1985	15:50:00	115	0,14	49,97	109,76	66,62	0	49,97	0,5
31	05.08.1982	18:05:00	110	0,13	45,72	109,46	66,62	0	45,72	0,52
32	02.07.2000	20:25:00	100	0,13	45,24	103,91	66,62	0	45,24	0,53
33	22.10.1986	17:10:00	110	0,12	44,52	119,09	66,62	0	44,52	0,55
34	14.07.2021	12:50:00	220	0,12	44,49	90,61	66,62	0	44,49	0,57
35	29.07.2005	20:20:00	105	0,12	44,09	112,44	66,62	0	44,09	0,59
36	28.10.1998	15:15:00	120	0,12	43,69	112,59	66,62	0	43,69	0,6
37	15.11.1964	06:05:00	140	0,12	42,69	90,66	66,62	0	42,69	0,62
38	24.07.1972	20:30:00	90	0,12	42,57	108,1	66,62	0	42,57	0,64
39	29.05.1979	22:15:00	100	0,11	40,9	101,35	66,62	0	40,9	0,65
40	27.10.1967	17:05:00	115	0,11	40,34	100,37	66,62	0	40,34	0,67
41	10.08.2009	08:20:00	85	0,11	38,42	94,37	66,62	0	38,42	0,69
42	20.06.2007	05:20:00	90	0,1	37,78	96,05	66,62	0	37,78	0,7
43	24.07.1970	19:50:00	95	0,1	37,49	96,37	66,62	0	37,49	0,72
44	23.08.1995	11:20:00	95	0,1	36,2	92,12	66,62	0	36,2	0,74
45	13.07.1979	18:55:00	95	0,1	35,89	94,62	66,62	0	35,89	0,75
46	14.10.1971	07:15:00	115	0,1	35,54	100,29	66,62	0	35,54	0,77
47	09.09.2022	17:15:00	110	0,1	35,41	99,14	66,62	0	35,41	0,79
48	01.01.2003	20:55:00	100	0,09	33,87	98,96	66,62	0	33,87	0,81
49	08.07.2009	12:55:00	75	0,09	32,23	102,76	66,62	0	32,23	0,82
50	07.07.1969	01:35:00	75	0,08	29,61	87,86	66,62	0	29,61	0,84
51	08.08.1989	00:45:00	100	0,08	29,14	85,39	66,62	0	29,14	0,86
52	04.08.1968	05:30:00	115	0,08	28,96	92,41	66,62	0	28,96	0,87
53	16.11.1964	17:55:00	85	0,08	28,89	92,51	66,62	0	28,89	0,89
54	05.09.1980	14:15:00	75	0,08	28,81	85,11	66,62	0	28,81	0,91
55	10.07.1992	22:20:00	105	0,08	28,28	91,07	66,62	0	28,28	0,92
56	23.06.1992	19:30:00	95	0,08	27,94	92,2	66,62	0	27,94	0,94
57	02.05.1973	22:15:00	75	0,08	27,8	88,61	66,62	0	27,8	0,96
58	25.10.2002	22:20:00	100	0,08	27,36	80,35	66,62	0	27,36	0,97
59	19.08.1985	14:50:00	75	0,07	26,97	86,18	66,62	0	26,97	0,99
60	28.09.1968	03:35:00	115	0,07	26,77	79,1	66,62	0	26,77	1,01
61	18.06.1966	14:55:00	65	0,07	25,32	98,26	66,62	0	25,32	1,03

62	26.08.1999	05:40:00	110	0,07	23,97	83,36	66,62	0	23,97	1,04
63	05.11.1973	17:40:00	105	0,07	23,9	91,87	66,62	0	23,9	1,06
64	23.08.2010	16:25:00	70	0,07	23,78	84,87	66,62	0	23,78	1,08
65	25.08.2017	15:15:00	55	0,07	23,43	91,47	66,62	0	23,43	1,09
66	10.08.2014	16:10:00	65	0,07	23,41	89,16	66,62	0	23,41	1,11
67	26.08.1982	19:45:00	70	0,06	23,23	87,41	66,62	0	23,23	1,13
68	25.06.2008	10:50:00	45	0,06	21,55	94,73	66,62	0	21,55	1,14
69	16.10.1973	14:25:00	75	0,06	21,43	83,31	66,62	0	21,43	1,16
70	18.08.2004	20:35:00	70	0,06	20,99	86,54	66,62	0	20,99	1,18
71	03.07.2009	14:40:00	85	0,06	20,56	79,34	66,62	0	20,56	1,19
72	08.10.1987	06:05:00	55	0,05	19,78	84,63	66,62	0	19,78	1,21
73	04.06.2021	16:30:00	40	0,05	19,63	95,48	66,62	0	19,63	1,23
74	11.12.1979	03:10:00	55	0,05	19,26	86,99	66,62	0	19,26	1,24
75	23.07.2001	22:25:00	55	0,05	18,48	89,3	66,62	0	18,48	1,26
76	01.10.1998	18:20:00	70	0,05	18,39	87,74	66,62	0	18,39	1,28
77	21.09.1967	13:55:00	70	0,05	18,15	82,75	66,62	0	18,15	1,3
78	05.06.2000	05:10:00	60	0,05	17,96	86,45	66,62	0	17,96	1,31
79	24.08.1967	17:20:00	75	0,05	17,71	78,81	66,62	0	17,71	1,33
80	05.07.1992	17:10:00	65	0,05	16,78	82,57	66,62	0	16,78	1,35
81	09.09.2013	03:05:00	65	0,05	16,3	87,81	66,62	0	16,3	1,36
82	22.06.2011	11:55:00	55	0,05	16,29	82,94	66,62	0	16,29	1,38
83	01.09.2015	07:55:00	85	0,04	16,07	87,49	66,62	0	16,07	1,4
84	28.07.2008	01:55:00	70	0,04	15,82	81,88	66,62	0	15,82	1,41
85	22.07.1967	17:55:00	45	0,04	15,25	87,11	66,62	0	15,25	1,43
86	05.10.1977	20:15:00	50	0,04	15,24	83,66	66,62	0	15,24	1,45
87	05.09.2008	20:45:00	45	0,04	15,06	87,19	66,62	0	15,06	1,46
88	30.09.2006	16:55:00	30	0,04	14,75	88,73	66,62	0	14,75	1,48
89	04.06.1982	22:05:00	25	0,04	14,65	88,84	66,62	0	14,65	1,5
90	26.09.1975	06:05:00	75	0,04	14,35	78,06	66,62	0	14,35	1,52
91	18.07.2004	12:35:00	45	0,04	14,15	87,26	66,62	0	14,15	1,53
92	14.07.2001	16:30:00	60	0,04	14,09	81,91	66,62	0	14,09	1,55
93	25.07.1984	14:10:00	30	0,04	14	82,63	66,62	0	14	1,57
94	21.06.1965	22:25:00	45	0,04	13,73	79,13	66,62	0	13,73	1,58
95	15.08.1972	03:20:00	50	0,04	13,28	77,43	66,62	0	13,28	1,6
96	04.07.1966	16:00:00	45	0,04	13,23	82,61	66,62	0	13,23	1,62
97	24.05.2018	13:55:00	40	0,04	13,18	83,35	66,62	0	13,18	1,63
98	03.09.2022	13:25:00	25	0,04	12,78	81,35	66,62	0	12,78	1,65
99	21.05.1994	19:25:00	45	0,03	12,4	79,1	66,62	0	12,4	1,67
100	01.08.1968	06:15:00	25	0,03	12,25	84,76	66,62	0	12,25	1,68

Ermittlung des Trockenwetterabflusses nach DWA-A 118

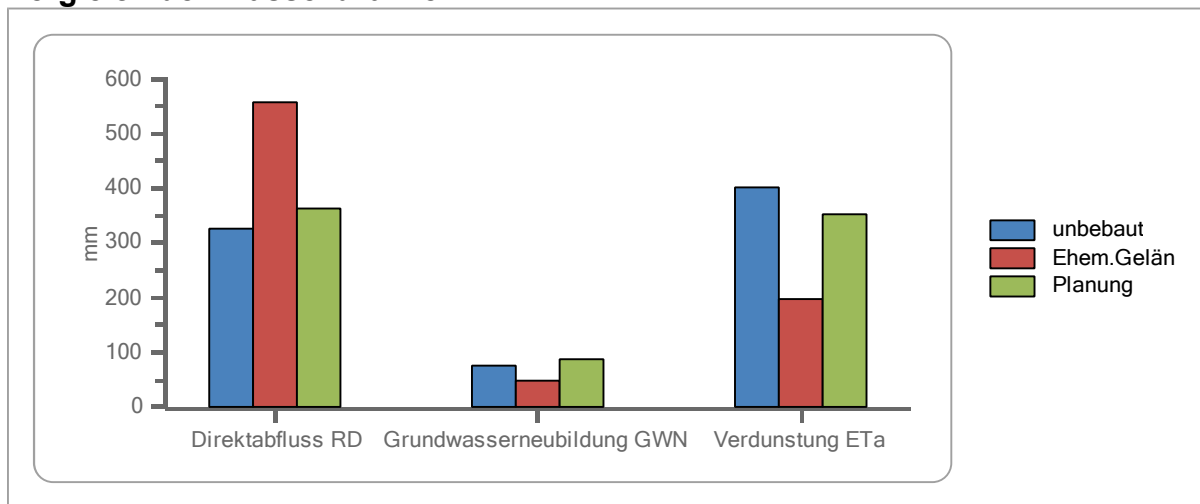
Häuslicher Schmutzwasserabfluss	Bemerkung
$Q_H = (q_{H,1000E} \times ED \times A_{E,k,1}) / 1000 = \mathbf{3,0 \text{ l/s}}$ <p>mit: $q_{H,1000E} = 4,0 \text{ l/(s} \times 1000 \text{ E)}$ $A_{E,k,1} = 4,7 \text{ ha}$ $ED = 160 \text{ E/ha}$</p>	- 750 Einwohner (450 mögliche Wohneinheiten)
Gewerblicher Schmutzwasserabfluss	Bemerkung
$Q_G = q_G \times A_{E,k,2} = \mathbf{0,1 \text{ l/s}}$ <p>mit: $q_G = 0,5 \text{ l/(s} \times \text{ha)}$ $A_{E,k,2} = 0,2 \text{ ha}$</p>	- für Betriebe mit mittlerem Wasserverbrauch
Fremdwasserabfluss	Bemerkung
$Q_F = m \times (Q_H + Q_G) = \mathbf{3,1 \text{ l/s}}$ <p>mit: $m = 1,0$</p>	

$$Q_T = Q_H + Q_G + Q_F = \mathbf{6,2 \text{ l/s}}$$

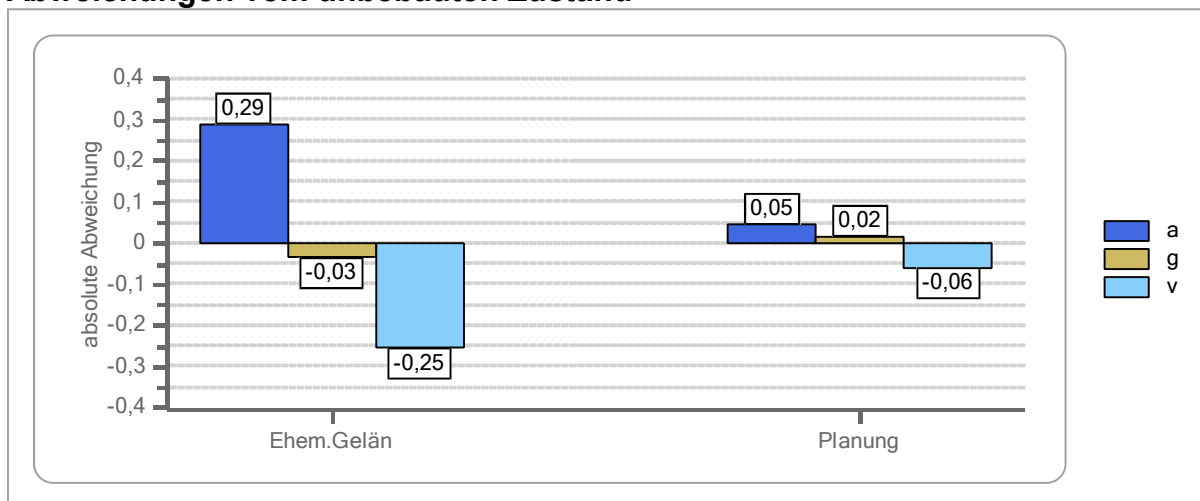
Zusammenfassung der Ergebnisse

Variante	Wasserbilanz			Aufteilungsfaktor			Abweichung		
	RD	GWN	ETa	a	g	v	a	g	v
	(mm)			(-)			(-)		
unbebaut	325	75	400	0,406	0,094	0,500			
Ehem.Gelän	556	48	197	0,694	0,060	0,246	0,288	-0,034	-0,254
Planung	362	87	351	0,452	0,109	0,439	0,046	0,015	-0,061

Vergleich der Wasserbilanzen



Abweichungen vom un bebauten Zustand



Ergebnisse der Varianten

Ergebnisse Variante Ehem.Gelände

Typ	Name	Element Typ	Größe (m ²)	a	g	v	Zufluss (m ³)	RD (m ³)	GWN (m ³)	ETa (m ³)	Ziel
Fläche	Flachdach	Flachdach (Metall, Glas)	7.600	0,87	0,00	0,13	6.080	5.269	0	811	Ableitung
Fläche	Steildach	Steildach, alle Deckungsmaterialien	15.740	0,91	0,00	0,09	12.592	11.451	0	1.141	Ableitung
Fläche	Asphalt	Asphalt, fugenloser Beton	11.140	0,75	0,00	0,25	8.912	6.645	0	2.267	Ableitung
Fläche	Pflaster	Pflaster mit dichten Fugen	3.750	0,80	0,00	0,20	3.000	2.393	0	607	Ableitung
Fläche	Grün	Garten, Grünflächen	9.500	0,10	0,30	0,60	7.600	760	2.280	4.560	Ableitung

Ergebnisse Variante Planung

Typ	Name	Element Typ	Größe (m ²)	a	g	v	Zufluss (m ³)	RD (m ³)	GWN (m ³)	ETa (m ³)	Ziel
Fläche	Dach	Flachdach (Metall, Glas)	2.717	0,87	0,00	0,13	2.174	1.884	0	290	Ableitung
Fläche	Gründach	Gründach mit Extensivbegrünung	17.435	0,52	0,00	0,48	13.948	7.187	0	6.761	Ableitung
Fläche	Asphalt	Asphalt, fugenloser Beton	4.372	0,75	0,00	0,25	3.498	2.608	0	890	Ableitung
Fläche	Pflaster	Pflaster mit dichten Fugen	7.447	0,80	0,00	0,20	5.958	4.752	0	1.206	Ableitung
Fläche	Sickerpflaster	teildurchlässige Beläge (Porensteine, Sickersteine)	735	0,01	0,58	0,41	588	7	342	238	Ableitung
Fläche	Sandgeschlammte Decke	wassergebundene Decke	798	0,09	0,51	0,40	638	55	327	257	Ableitung
Fläche	Grün	Garten, Grünflächen	13.537	0,10	0,30	0,60	10.830	1.083	3.249	6.498	Ableitung
Fläche	Fassadenbegrünung	Garten, Grünflächen	2.180	0,10	0,20	0,70	1.744	174	349	1.221	Ableitung

Parameter der Varianten**Parameterwerte Ehem.Gelände**

Name	Parameter	Wert	Min	Max	empf. Wert
Flachdach	Speicherhöhe	0,6	0,1	0,6	NaN
Steildach	Speicherhöhe	0,3	0,1	0,6	NaN
Asphalt	Speicherhöhe	2,5	0,6	3	NaN
Pflaster	Speicherhöhe	1,5	0,6	3	NaN
Grün	a	0,1	0	1	NaN
	g	0,3	0	1	NaN
	v	0,6	0	1	NaN

Parameterwerte Planung

Name	Parameter	Wert	Min	Max	empf. Wert
Dach	Speicherhöhe	0,6	0,1	0,6	NaN
Gründach	WK_max-WP (-)	0,5	0,35	0,65	0,5
	Aufbaustaerke (mm)	120	40	200	100
	kf-Wert (mm/h)	70	18	100	70
Asphalt	Speicherhöhe	2,5	0,6	3	NaN
Pflaster	Speicherhöhe	1,5	0,6	3	NaN
Sickerpflaster	Speicher (mm)	3,5	2,5	4,2	NaN
	Aufbaustärke (mm)	100	50	100	NaN
	kf-Wert (mm/h)	10	10	180	NaN
Sandgeschlämmte Decke	Speicher (mm)	3,5	2,5	4,2	NaN
	Aufbaustärke (mm)	100	50	100	NaN
	kf-Wert (mm/h)	1,8	0,72	10	NaN
Grün	a	0,1	0	1	NaN
	g	0,3	0	1	NaN
	v	0,6	0	1	NaN
Fassadenbegrünung	a	0,1	0	1	NaN
	g	0,2	0	1	NaN
	v	0,7	0	1	NaN

- **Planunterlagen**