

FIRSTHÖHE FLÜGEL A UND B
+ 241.40 m ü. NN

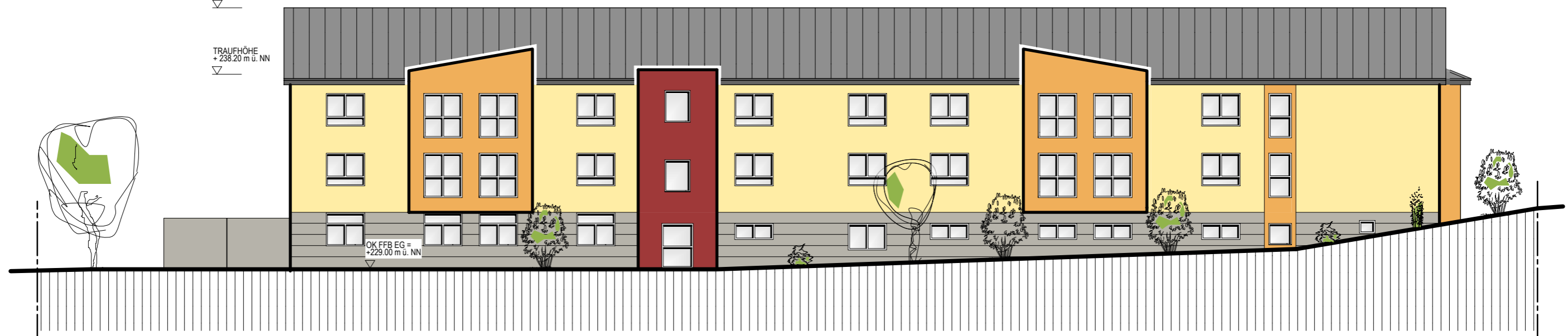
TRAUFGHÖHE
+ 238.20 m ü. NN



ANSICHT OST

FIRSTHÖHE FLÜGEL A UND B
+ 241.40 m ü. NN

TRAUFGHÖHE
+ 238.20 m ü. NN



ANSICHT WEST

VORHABEN- UND ERSCHLIESSUNGSPLAN

SENIOREN-RESIDENZ

55546 FÜRFELD

BAUHERR:

RÖMERHAUS BAUTRÄGER GMBH

HOFSTÜCKSTRASSE 26 67105 SCHIFFERSTADT

TEL.: 06235/9583-0 FAX: 06235/9583-10

ANSICHT OST / ANSICHT WEST

1/200

BA SCHIFFERSTADT 14.05.2020