

Neuwied

Feldkirchen - "Fahr"



**Informationen
über das
Hochwasser-Schutzsystem
der Stadt Neuwied**

Wichtige Hinweise!

1. Informationswege für Hochwassermeldungen

- | | |
|-----------------------------------|--|
| 1.1 Videotext/ Fernsehen | Südwest-Videotext, Tafel 800/801 |
| 1.2 Rundfunk | SWR 1, SWR 4, SWR Cont. Ra. (Internet- Radio) und Radio RPR 1 |
| 1.3 Internet: | www.hochwasser.rlp.de |
| 1.4 Mobilfunk | wap.hochwasser-rlp.de |
| 1.5 Pegelansage (Pegel Andernach) | 02632/ 19429 |

Beachten Sie, daß in den Medien nicht der Pegelstand von Neuwied angegeben wird. Maßgeblich ist der nächstgelegene Pegel Andernach!

So errechnen Sie den Pegel Neuwied
Bsp.: Pegel Andernach 900 cm ./. 20 cm = Pegel Neuwied 8,80 m

Bitte beachten!

Bei höherem Hochwasserspiegel (ab Pegel Andernach 850 cm) beträgt die Differenz ./. 20 cm
Bei niedrigem Hochwasserspiegel (bis Pegel Andernach 850 cm) beträgt die Differenz ./. 40 cm

2. Direkte örtliche Informationen erhalten Sie während des Hochwassers über unser

Info-Telefon-Hochwasser (02631) 85 444
In Kürze auch über www.deichinfo.de

3. Einige Bezugshöhen für das Eindringen von Hochwasser in rheinnahen Straßen und die Höhenlage der Deichtore sowie der Deichoberkante:

- 3.1 Innenstadt:** ab Pegel Neuwied 6,30 m (PAnd. 6,70 m): Verschluß der Deichtore!
3.2 Irlich: ab Pegel Neuwied 6,40 m (PAnd. 6,80 m): Unterführung B 42/Bahn
3.3 Fahr: ab Pegel Neuwied 6,40 m (PAnd. 6,80 m): Unterführung B 42/Bahn
3.4 Engers: ab Pegel Neuwied 6,70 m (PAnd. 7,10 m): Straße am Heinrichhaus

4. Deichoberkante:

Pegel Neuwied 11,20 m (PAnd. 11,40 m)

5. Bitte beachten Sie:

5.1 Das Grundwasser kann je nach Wetterlage und Zustand der Kellerabdichtung sehr frühzeitig in die Keller eindringen!

Vom Leerpumpen der Keller ist abzusehen um die Sicherheit des Gebäudes nicht zu gefährden!

5.2 Schalten Sie rechtzeitig den Strom in den gefährdeten Räumen ab!

5.3 Achten Sie bitte im Hochwasserfall auf die täglichen Informationen in der örtlichen Presse, die Durchsagen und Informationen Ihrer Feuerwehr, der sonstigen Rettungsdienste und der Polizei.

5.4. Bitte besorgen Sie vor einem Hochwassereintritt vorsorglich folgende persönliche Grundausrüstung:

- Batteriegetriebenes Rundfunkgerät;
- Beleuchtung Kerzen, Batterielampen;
- Stromunabhängige Kochstelle;
- Heizung (Campinggasflasche, Wärmflaschen, Wolldecken);
- Hausapotheke;
- Gummistiefel oder Watthose;
- Sandsäcke, Stegmaterial, (mind. 3 Holzbohlen, 3 m lang), Leiter, Tauchpumpe etc.

5.5. Im Hochwasserfall kann es sinnvoll sein, kranke und pflegebedürftige Personen bei Verwandten oder Freunden unterzubringen, um möglichen Belastungen durch Feuchtigkeit, Stromausfall o. ä. aus dem Weg zu gehen.

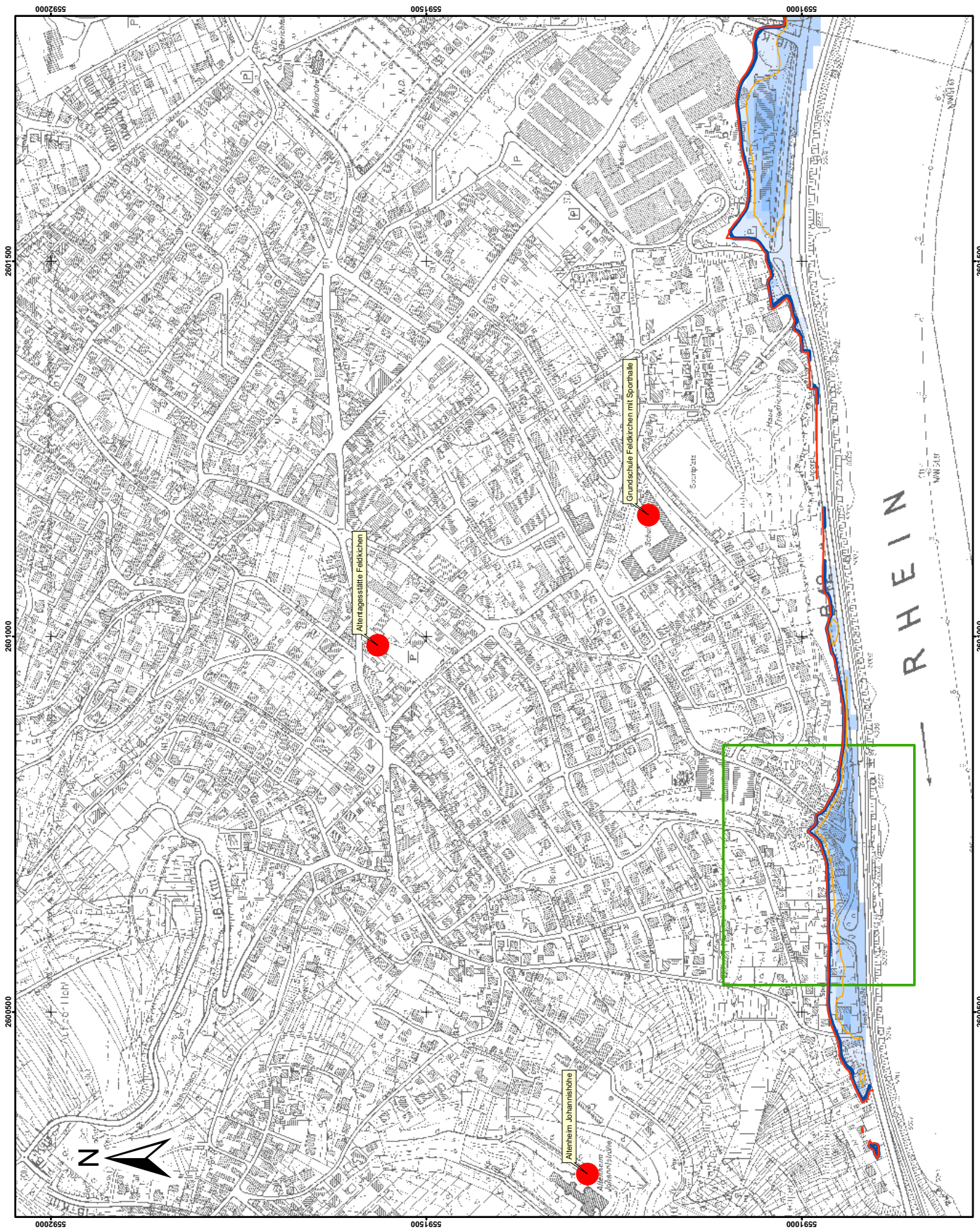
5.6. Räumen Sie ggf. bei Überflutungsgefahr Keller, Garage und sonstige tiefliegende Räume.

5.7. Schützen Sie Ihre Heizungsanlage - lassen Sie Brenner, Therme usw. ggf. rechtzeitig ausbauen!

5.8. Sichern Sie Ihre Öl- und Gastanks!

5.9. Bringen Sie Ihren PKW und sonstige Fahrzeuge aus dem hochwassergefährdeten Bereich!

Wir bitten Sie um Verständnis, daß die Feuerwehr während des Hochwassers keine Pumpen und sonstige Geräte zur Verfügung stellen kann.



Zeichenerklärung

- Anfangraum
- Überschwemmungsgrenze bei 64,40 mÜNN (HQ200)
- Überschwemmungsgrenze bei 64,22 mÜNN
- Überschwemmungsgrenzen HW 1926 (= HW 1983)
- Wasserlinie bei 64,22 mÜNN

- Tiefe in m**
- nicht überflutet
 - 0,1 - 1
 - 2
 - 3 - 5
 - > 5m

Detailplan Stuegbau

Wasserschadenkataster der Stadt Neuwied, Rhein-Donau
 Die Wasserempfindungen basieren auf Daten der Bundesanstalt für Geowissenschaften und Rohstoffe, Geodatenzentrum, der Wasserleitungsgebiete bei 64,22 mÜNN am Pegel Neuwied. Schutzmaßnahmen oder Dämme sind nicht berücksichtigt!

Koordinatensystem und Höhenangabe:
 2055000, 5591500 Gauß-Krüger; Ellipsoid: Bessel; G. Groß Nord



Land Rheinland-Pfalz Ministerium für Energie, Wirtschaft, Klimaschutz, Arbeitsmarkt, Soziales, Integration und Gleichberechtigung Wasserwirtschaft, Landwirtschaft, Bodenschutz, Abfallwirtschaft	
Projekt:	HW-Schutz Neuwied
Prozesszustand:	Überschwemmungsgebiet
Eintragsdatum:	18.09.2024
Eintragszeitpunkt:	18.09.2024
Eintragsart:	Überschwemmungsgebiet
Eintragsnummer:	18.09.2024
Eintragsstatus:	Überschwemmungsgebiet
Eintragsart:	Überschwemmungsgebiet
Eintragsnummer:	18.09.2024
Eintragsstatus:	Überschwemmungsgebiet
Eintragsart:	Überschwemmungsgebiet
Eintragsnummer:	18.09.2024
Eintragsstatus:	Überschwemmungsgebiet

