

# Neuwied

## Irlich



**Informationen  
über das  
Hochwasser-Schutzsystem  
der Stadt Neuwied**

Stand: Juni 2006

**Liebe Mitbürgerinnen und Mitbürger  
in den Hochwasser gefährdeten Bereichen des Stadtteiles Irlich**

Nach den Erfahrungen aus den Hochwässern 1983, 1988, 1993, 1994/1995 kann auch der rheinnahe Bereich Ihres Stadtteiles von Hochwasser betroffen werden; wozu wir in den als Anlage beigefügten Unterlagen die Überflutungsflächen und die entsprechenden Hochwasserstände angegeben haben.

Die großen Hochwässer der letzten Jahre z.B. im Elbe- Gebiet oder in Süddeutschland wurden durch extreme Wetterlagen hervorgerufen, die die Grenzen aller Schutzsysteme überforderten. Bislang blieben wir vor derartigen Ereignissen verschont, wobei wir aber hierfür in Abstimmung mit allen zum Einsatz kommenden Organisationen eine entsprechende Vorsorgeplanung erstellt haben.

Der erfolgreiche Hochwasserschutz bzw. die Bewältigung der Hochwasserlage ist zu einem Großteil sicherlich auch durch die gute Betreuung durch die Feuerwehr in Ihrem Stadtteil begründet, die Ihnen im Hochwasserfall z.B. zum Stegebau zur Verfügung steht.

Damit diese gute Zusammenarbeit auch zukünftig erhalten bleibt, wurde zwischenzeitlich bei den Service-Betrieben Neuwied das Deichamt eingerichtet, eine umfassende Überprüfung des gesamten Schutzsystems gemeinsam mit den zuständigen Dienststellen des Landes vorgenommen, erforderliche Reparaturen veranlasst und die gesamte Hochwassereinsatzplanung umfassend aktualisiert, hier insbesondere der Bereich der Sondereinsatzplanung für extremste Hochwassersituationen, die auch die Planung der von Vorsorgemaßnahmen für Ihren Stadtteil vorzieht.

**Die folgenden Seiten sollen Ihnen dazu dienen, für künftige Hochwasserfälle wesentliche Informationen vorab in Händen zu halten.**

Bitte beachten Sie vor allem die Angaben zum Hochwassermeldedienst und den Bezugspegeln für unsere Stadt. Sie finden dort auch die Telefonnummer unseres Infotelefon „Hochwasser“ über dessen Nummer 85444 sie während den Hochwasserzeiten ab Pegel Neuwied 7,50 m stets aktuelle örtliche Informationen erhalten können.

In Kürze werden Sie detaillierte Informationen auch im Internet unter [www.deichinfo.de](http://www.deichinfo.de), sowie ab August 2006 im neuen Deichinformationszentrum auf der Deichpromenade finden.

Für weitere Informationen stehen Ihnen auf Wunsch gerne der Leiter des Deichamtes Herr Romero sowie die Mitarbeiter des Amtes 37 (Feuerwehr/ Hochwasser und Katastrophenschutz) ebenso wie der Löschzug Ihres Stadtteiles, Herr Kai Jost, unter Tel.-Nr.: 02631/ 959941 zur Verfügung.



Anlagen: 1. Wichtige Hinweise  
2. Überflutungspläne

## **Wichtige Hinweise!**

### **1. Informationswege für Hochwassermeldungen**

- |                                   |  |
|-----------------------------------|--|
| 1.1 Videotext/ Fernsehen          | Südwest-Videotext, Tafel 800/801                                 |
| 1.2 Rundfunk                      | SWR 1, SWR 4, SWR Cont. Ra. (Internet- Radio) und Radio RPR 1    |
| 1.3 Internet:                     | <a href="http://www.hochwasser.rlp.de">www.hochwasser.rlp.de</a> |
| 1.4 Mobilfunk                     | wap.hochwasser-rlp.de  |
| 1.5 Pegelansage (Pegel Andernach) | 02632/ 19429   |

**Beachten Sie, daß in den Medien nicht der Pegelstand von Neuwied angegeben wird. Maßgeblich ist der nächstgelegene Pegel Andernach!**

**So errechnen Sie den Pegel Neuwied**  
**Bsp.: Pegel Andernach 900 cm ./. 20 cm = Pegel Neuwied 8,80 m**

#### **Bitte beachten!**

Bei höherem Hochwasserspiegel (ab Pegel Andernach 850 cm) beträgt die Differenz ./. 20 cm  
Bei niedrigem Hochwasserspiegel (bis Pegel Andernach 850 cm) beträgt die Differenz ./. 40 cm

### **2. Direkte örtliche Informationen erhalten Sie während des Hochwassers über unser**

**Info-Telefon-Hochwasser (02631) 85 444**  
**In Kürze auch über [www.deichinfo.de](http://www.deichinfo.de)**

### **3. Einige Bezugshöhen für das Eindringen von Hochwasser in rheinnahen Straßen und die Höhenlage der Deichtore sowie der Deichoberkante:**

- 3.1 Innenstadt:** ab Pegel Neuwied 6,30 m (PAnd. 6,70 m): Verschluß der Deichtore!  
**3.2 Irlich:** ab Pegel Neuwied 6,40 m (PAnd. 6,80 m): Unterführung B 42/Bahn  
**3.3 Fahr:** ab Pegel Neuwied 6,40 m (PAnd. 6,80 m): Unterführung B 42/Bahn  
**3.4 Engers:** ab Pegel Neuwied 6,70 m (PAnd. 7,10 m): Straße am Heinrichhaus

### **4. Deichoberkante:**

**Pegel Neuwied 11,20 m (PAnd. 11,40 m)**

### **5. Bitte beachten Sie:**

**5.1 Das Grundwasser kann je nach Wetterlage und Zustand der Kellerabdichtung sehr frühzeitig in die Keller eindringen!**

**Vom Leerpumpen der Keller ist abzusehen um die Sicherheit des Gebäudes nicht zu gefährden!**

**5.2 Schalten Sie rechtzeitig den Strom in den gefährdeten Räumen ab!**

**5.3 Achten Sie bitte im Hochwasserfall auf die täglichen Informationen** in der örtlichen Presse, die Durchsagen und Informationen Ihrer Feuerwehr, der sonstigen Rettungsdienste und der Polizei.

**5.4. Bitte besorgen Sie vor einem Hochwassereintritt vorsorglich folgende persönliche Grundausrüstung:**

- Batteriegetriebenes Rundfunkgerät;
- Beleuchtung Kerzen, Batterielampen;
- Stromunabhängige Kochstelle;
- Heizung (Campinggasflasche, Wärmflaschen, Wolldecken);
- Hausapotheke;
- Gummistiefel oder Watthose;
- Sandsäcke, Stegmaterial, (mind. 3 Holzbohlen, 3 m lang), Leiter, Tauchpumpe etc.

**5.5. Im Hochwasserfall kann es sinnvoll sein, kranke und pflegebedürftige Personen bei Verwandten oder Freunden unterzubringen, um möglichen Belastungen durch Feuchtigkeit, Stromausfall o. ä. aus dem Weg zu gehen.**

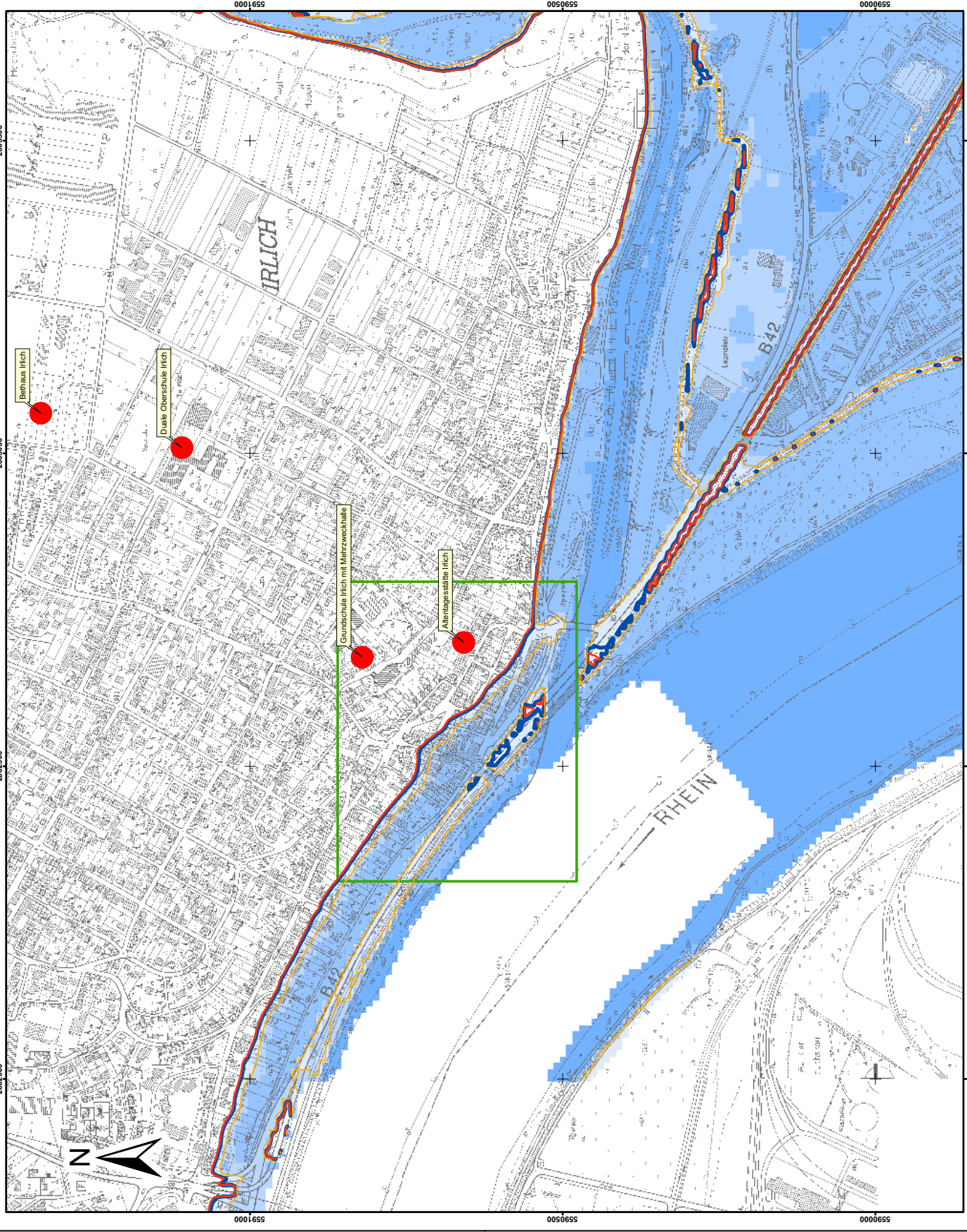
**5.6. Räumen Sie ggf. bei Überflutungsgefahr Keller, Garage und sonstige tiefliegende Räume.**

**5.7. Schützen Sie Ihre Heizungsanlage** - lassen Sie Brenner, Therme usw. ggf. rechtzeitig ausbauen!

**5.8. Sichern Sie Ihre Öl- und Gastanks!**

**5.9. Bringen Sie Ihren PKW und sonstige Fahrzeuge aus dem hochwassergefährdeten Bereich!**

**Wir bitten Sie um Verständnis, daß die Feuerwehr während des Hochwassers keine Pumpen und sonstige Geräte zur Verfügung stellen kann.**



**Zeichenerklärung**

- Anfangsraum
- Überschwemmungsgrenze bei 64,40 mNN (H0200)
- Überschwemmungsgrenze bei 64,22 mNN
- Überschwemmungsgrenzen HW 1926 (= HW 1993)
- Wasserlinie bei 64,22 mNN

- Tiefe in m
- nicht überflutet
  - 0,1 - 1
  - 2
  - 3 - 5
  - > 5m

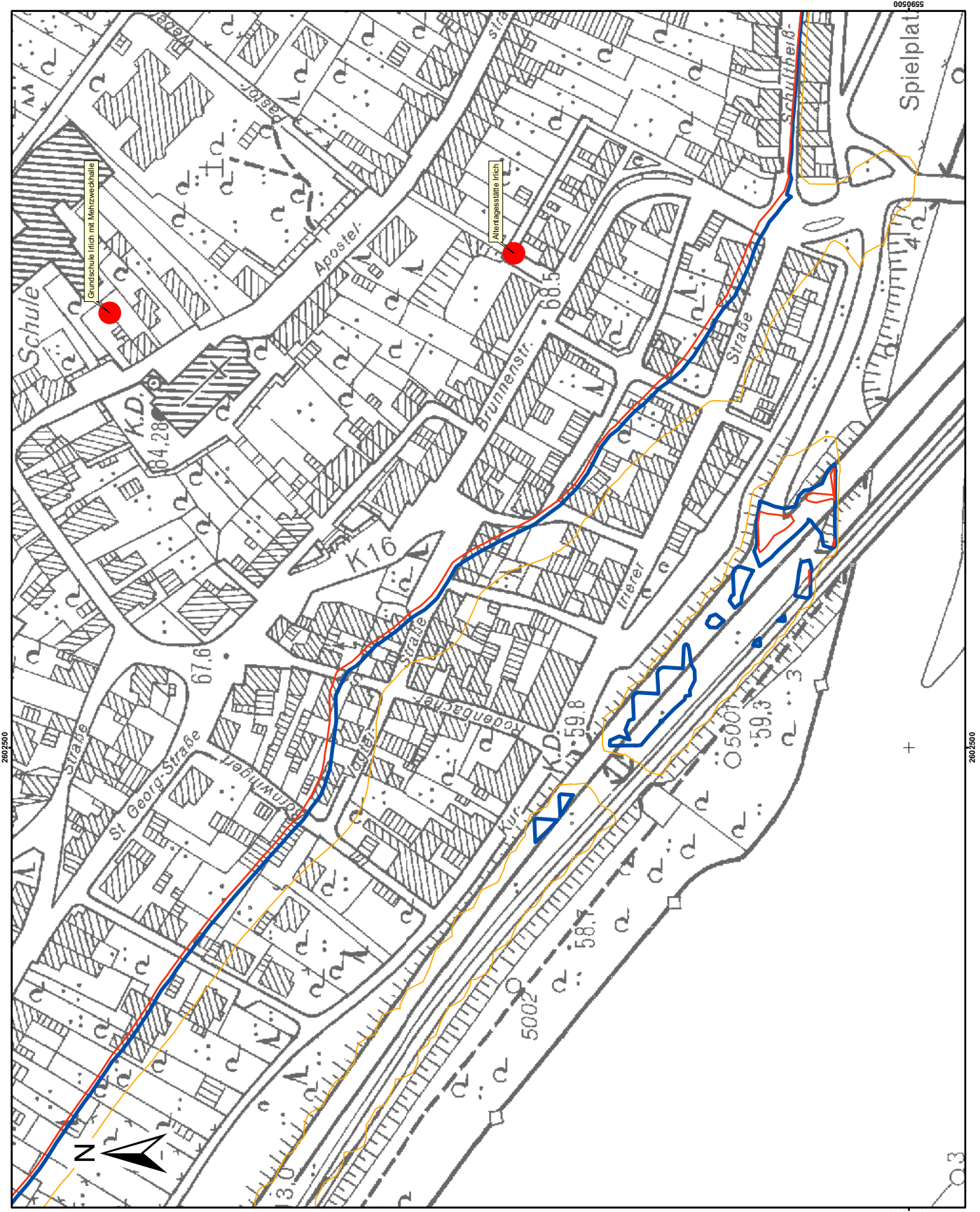
Detailplan Stegbau

Wasserlinien basieren auf dem Pegel Neuwied, Rhein km 608  
 Die Wasserentlastungen basieren auf Daten der Bundesanstalt für Gewässerkunde  
 Dr. rer. oec. Gerd Schmalzer, Leiter der Wasserbauabteilung, Postfach 10 15 22, 55128 Neuwied  
 Schutzfachbereichsleiter Dr. rer. oec. Gerd Schmalzer

Koordinatensystem und Höhenangabe:  
 2605000, 5591000 Gauß-Krüger; Ellipsoid: Bessel; G. Graf Nord



Auftraggeber: **Land Rheinland-Pfalz**  
 Staatliches Amt für Wasserbau und Wasserwirtschaft, Abteilung Wasserbau  
 Projekt: **HW-Schutz Neuwied**  
 Projektphase: **Überschwemmungsgebiet**  
 Entwurfszustand: **Entwurfsentwurf 0 (Irlich)**  
 Datum: **10.08.2004**  
 Blatt: **01**  
 Blattgröße: **1000 x 1000**  
 Maßstab: **1:1000**  
 Blatttitel: **Überschwemmungsgebiet**  
 Blattnummer: **01**  
 Blattgröße: **1000 x 1000**  
 Blatttitel: **Überschwemmungsgebiet**  
 Blattnummer: **01**



2602500

2602500

**Zeichenerklärung**

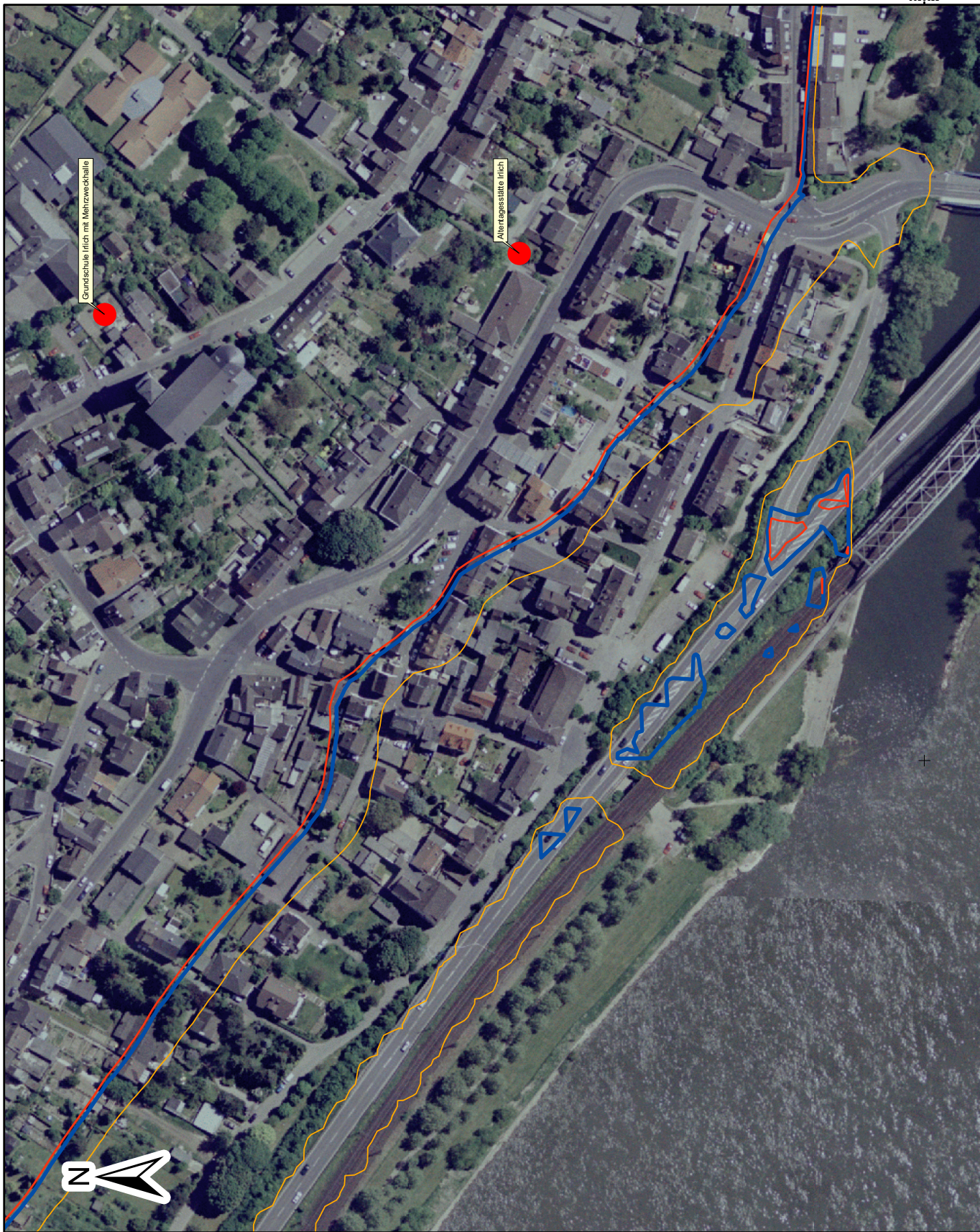
- Auflegenum
- Overschwemmungsgrenze bei 64,40 müNN (=HD200)
- Overschwemmungsgrenze bei 64,22 müNN
- Overschwemmungsgrenzen HW 1926 (= HW 1993)

Wasserrichtlinien (WRL) an der Pegel Neuweid, Rhein am OB  
 Die Wasserrichtlinien basieren auf Daten der Bundesanstalt für Gewässerkunde  
 (BAG) und sind gemäß § 4 Abs. 1 Nr. 1 des Bundeswasserfassungsgesetzes (BWWerfG)  
 zu erstellen. Die Daten sind in der Wasserflussrichtung der WRL an der Pegel Neuweid  
 (N 144402) zu orientieren. Die Daten sind nicht verbindlich!

Koordinatensystem und Höhenangaben:  
 2602500 Gauss-Koordinat, Ellipsoid: Beack 6, Groß Nord



<b>Mittraggeber:</b> Land Rheinland-Pfalz Rhein- und Landratsamt Rhein-Südwest Wasserwirtschaft, Abfallwirtschaft, Bodenschutz, Abwassertechnik	
<b>Projekt:</b> HW-Schutz Neuweid	
<b>Projektleitung:</b> Dr. rer. oec. / Dr. rer. nat. / Dr. rer. h.c. / Dr. rer. med. / Dr. rer. agr. / Dr. rer. vet. / Dr. rer. vet. med. / Dr. rer. for. / Dr. rer. for. med. / Dr. rer. for. med. vet. / Dr. rer. for. med. vet. med. / Dr. rer. for. med. vet. med.	<b>Verfahren:</b> Entwurf / Ausführung / Bauüberwachung / Betrieb / Instandhaltung / Instandsetzung / Instandsetzung / Instandsetzung
<b>Prozessnummer:</b> E-1/131-13131/13 Entwurf / Ausführung / Bauüberwachung / Betrieb / Instandhaltung / Instandsetzung / Instandsetzung / Instandsetzung	<b>Entwurf:</b> 13.09.2025
<b>ECG</b>	Name: ... Ort: ... Datum: ...



0050655

0050655

**Zeichenerklärung**

- Auffangraum
- Überschwemmungsgrenze bei 64,40 mÜNN (=HQ200)
- Überschwemmungsgrenze bei 64,22 mÜNN
- Überschwemmungsgrenzen HW 1926 (= HW 1983)

Neuerdingsplanung auf der Pflanz Neuendorf, Rhein-Im-Ob  
 Die Wasserentwässerungssysteme sind nach dem Bundesamt für Geoinformation und Kartographie (BfG) erstellt. Die Daten, Koordinaten und die Wasserstände sind bei 64,22 mÜNN am Pegel Neuendorf-Schuldenwiese oder Dämme sind nicht berücksichtigt!

Koordinatensystem und Höhenreferenz:  
 2605000, 5560000 Gauss-Koordinat, Ellipsoid Bessel 4, Groß Nord



Auftraggeber: <b>Land Rheinland-Pfalz</b> Rhein-Im-Ob, Kreis Rhein-Südwest, Wasserwirtschaft, Abfallwirtschaft, Bodenschutz, Abwasser	
Projekt:	HW-Schutz Neuwed
Prozessschritt:	Einheitsabschnitt 3 Illich
Entwurf: 1.000 Blatt:	Datum: 04.06.2020 Blatt:
<b>BCE</b>	
BECKHOFF ENGINEERING GMBH Bornheimer Str. 10, 53175 Bad Honnef Tel: +49 (0)2224 9410-0, Fax: +49 (0)2224 9410-33 E-Mail: info@bce-engineering.com, www.bce-engineering.com	