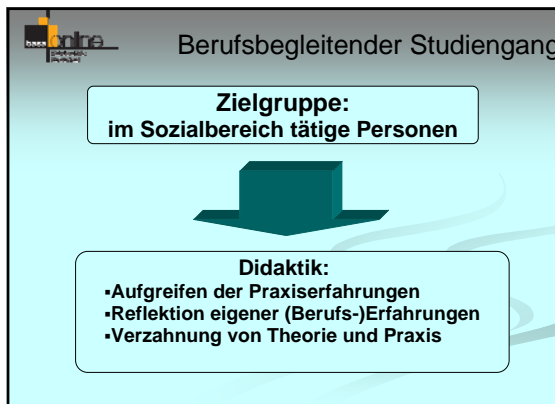


# Basa-online

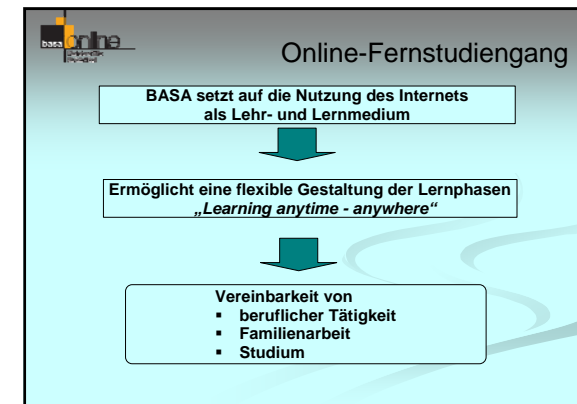
## Bachelor of Arts: Soziale Arbeit

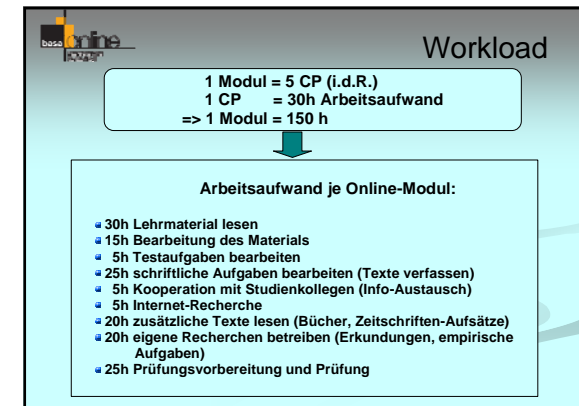
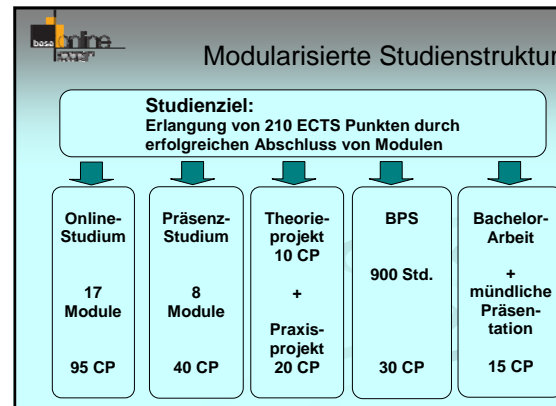
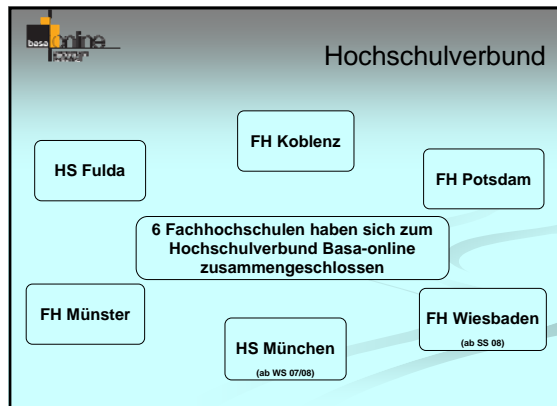
- ### BASA
- = Bachelor of Arts: Soziale Arbeit
- **Berufsbegleitend**
  - **Internetbasiert**
  - **Hochschulübergreifend**
  - **Modularisiert**

- ### Ziele
- Nachqualifizierung von im sozialen Bereich tätigen Personen ohne formalen Abschluss
  - Höherqualifizierung
  - Verbesserung des Wiedereinstiegs nach "Familienphase"

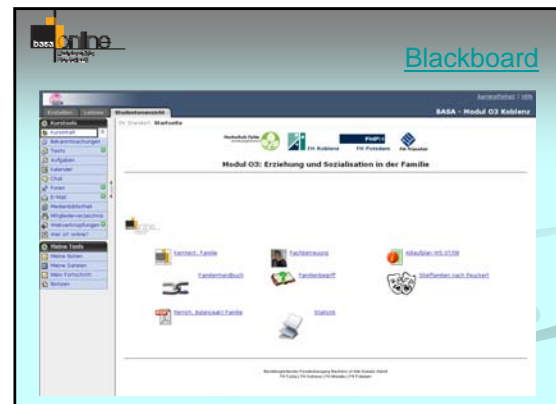


- ### Studierende
- SS 2008
- 140 Studierende in 4 Jahrgängen
  - Pro Studienjahr werden 35 Studierende zugelassen
  - 100 Frauen / 40 Männer
  - Altersdurchschnitt 37 Jahre
- Berufe
- Erzieher/in
  - Jugend-/Heimerzieher/in
  - Heilerziehungspfleger/in
  - Altenpfleger/in
  - Lehramt
  - Krankenschwester
  - Sonstige





- ### Online-Studium
- 17 Online-Module
    - Lerneinheiten, die den Studierenden über das Internet angeboten werden
  - Über Lernportal (WebCT) Zugriff auf modulare Lehr- und Lernmaterialien
  - Kommunikation und Zusammenarbeit erfolgt durch interaktive Elemente
    - Chat
    - Foren
    - E-Mail
    - synchrone und asynchrone Kommunikation möglich



- ### Präsenz-Studium
- 8 Präsenz-Module
  - 1 Präsenz-Modul = 4-5 Wochenend-Veranstaltungen
    - jeweils Freitag/Samstag
    - in der Regel im 4 Wochenturnus
  - Vermittlung von Methoden der Sozialen Arbeit

**Projektarbeit**

**Theorieprojekt**

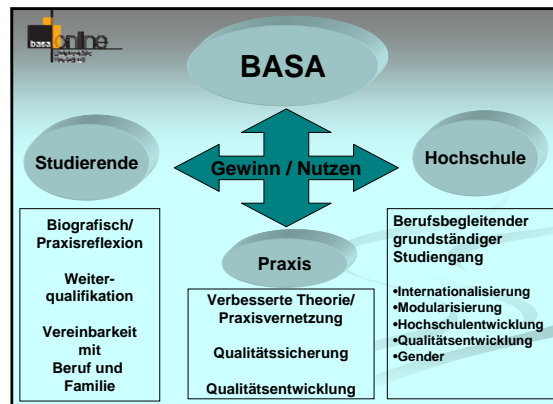
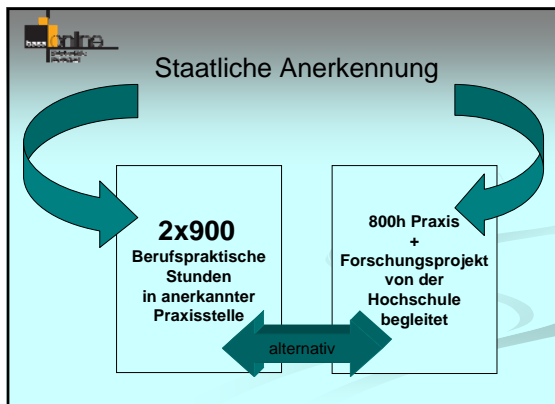
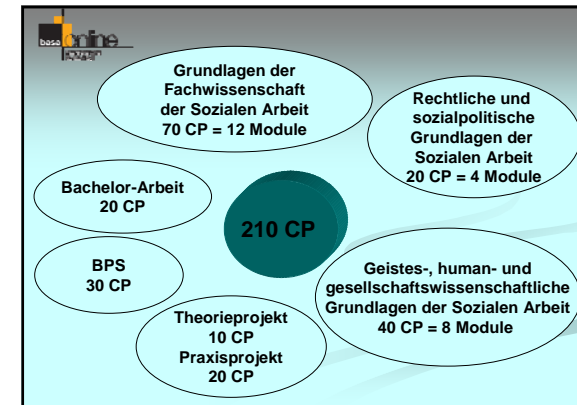
- Erarbeitung von sozialwissenschaftlichen Theorien zur Bearbeitung einer empirischen Untersuchung

**Praxisprojekt**

- Untersuchung von realen Praxisproblemen und die Erarbeitung von Lösungsansätzen

**Bachelor-Arbeit**

- Anfertigung einer Abschlussarbeit (Bachelor-Arbeit)
- Mündliche Präsentation
- Selbständige Bearbeitung eines Themas aus der eigenen beruflichen Praxis
- Inhaltlicher Zusammenhang mit Praxisprojekt möglich



**Weitere Informationen**

- > [www.fh-koblenz.de/sozialwesen](http://www.fh-koblenz.de/sozialwesen)
- > [www.zfh.de](http://www.zfh.de)
- > [www.basa-online.de](http://www.basa-online.de)
- > WebCT: <https://vcrp5.vcrp.de>  
 > ID: bas.gast, Passwort: basagast
- > [www.aufstieg-durch-bildung.info](http://www.aufstieg-durch-bildung.info)

