

Verbandsgemeinde Langenlonsheim

ERKUNDEN. ERLEBEN. GENIESSEN.

Gästewegweiser 2019

Hotels, Gästehäuser, Privatzimmer, Ferienwohnungen,
Ferienhäuser, Camping, Winzerangebote

nahe 

Gastlichkeit

Flair und große Weine

Willkommen in der
Ferienregion Langenlonsheim



Sanfte Hügel, mediterrane Weinhänge und waldreiche Höhen machen unsere Region zwischen Bingen am Rhein und der Kurstadt Bad Kreuznach aus.

Wir laden Sie herzlich ein in die Region rund um den Zufluss zum Rhein, der Nahe, einzutauchen. Erleben Sie das Wechselspiel der Elemente hautnah und erkunden Sie unsere Natur zum Beispiel auf dem Premium-Wanderweg, der Vitaltour Wald, Wein & Horizonte. 2019 wird die Tour mit einem Walderlebnispfad ergänzt. Diese, wir nennen sie liebevoll „**Rottentour**“, zeigt allen auf, welche Genialität unsere Natur besitzt und

wie wir sie alle schützen können und müssen. Die neue Vitaltour Eremitenpfad wird voraussichtlich im Sommer 2019 eröffnet. Diese hat die sehenswerte Felseneremitage im Focus und wird das Thema „**Wandern mit allen Sinnen**“ aufgreifen. Auch Radfahrer kommen immer mehr bei uns auf ihre Kosten. Der Naheradweg führt von Bingen am Rhein bis nach Kirn. Die Querachse in den Hunsrück wird derzeit peu a peu ausgebaut und neu beschildert. Wir bieten kleine, aber feine Urlaubserinnerungen bei wunderbaren Gastgebern und freuen uns auf Sie! Fühlen Sie sich herzlich eingeladen!

Inhalt Gästewegweiser 2019

Erkunden Den Spuren der Geschichte folgen	4	Ihre Gastgeber Hotels, Pensionen und Ferienwohnungen	22
Wandern Natur, Wein & Kultur aktiv entdecken	8	Camping	31
Radtouren Auf zwei Rädern unterwegs durchs Naheland	14	Unsere Winzer	32
Entdecken Spannende Einblicke erleben	16	Anreise & Infos, Impressum	40

Erkunden

Den Spuren der Geschichte folgen



Felsenhermitage Bretzenheim

Generationen von Eremiten und Mönchen haben in mühevoller Handarbeit mit Hammer und Meißel jenes Felsbauwerk in den roten Sandstein am Guldenbach gehauen, das Fachleute als „einmalig nördlich der Alpen“ bezeichnen.

Bauspuren in der Felswand lassen Rückschlüsse auf die Nutzung in vorchristlicher Zeit zu. Zwei kleine Felsklausen legen Zeugnis ab, das wohl Eremiten als erste christliche Bewohner hier Fuß fassten, bevor dann einige Zeit später ein regelrechter Wallfahrtsort entstand. Der letzte Bewohner lebte bis 1827 in der Eremitage.

Öffnungszeiten:

Die Anlage kann ganzjährig besichtigt werden. Die Felsenwohnung im Innern ist aus Sicherheitsgründen nicht mehr zugänglich.

Führung:

In einer Führung erfahren Sie die unglaublichen Geschichten durch historisch erfahrene Bretzenheimer.

Teilnehmer:

max. 25 Personen, größere Gruppen auf Anfrage

Preis:

Um eine Spende zur Unterhaltung der Eremitage wird gebeten.

Info & Kontakt:

Ortsgemeinde Bretzenheim
Große Straße 12
55559 Bretzenheim
Tel. 0671 33347
gemeinde-bretzenheim@web.de

www.bretzenheim.de



Feldbahnspaß in Guldental

Das Feldbahnmuseum ist schon etwas ganz Besonderes.

In wunderschöner Landschaft abseits vom Weindorf Guldental gelegen, bieten die Feldbahnfreunde eine Rundstrecke von mittlerweile 3 km an, die an den öffentlichen Fahrtagen befahren wird. Im 20 Minuten-Takt werden die „Loren“ mit Besuchern „bepackt“ und mit großer Begeisterung bis in die ehemalige Formsandgrube gefahren. Fachkundige erläutern die Geschichte zur Entstehung und Abwicklung der Grube. In der Lokhalle sind über 40 Feldbahnen zu bestaunen. Und nicht nur gucken, heißt hier die Devise, Anfassen und Einsteigen ist hier gerne gesehen!

Leistungen:

Lokhalle mit 40 Feldbahnen, Fahrttage, Führungen, Vorführungen Feldbahnbetrieb im Steinbruch

Termine:

jeden 1. Sonntag/Monat 11 - 17 Uhr (Mai bis Oktober). Außerhalb der „Saison“ für Gruppen ab 10 Personen auf Anfrage.

Preis pro Person in EUR:

Erwachsene 3,50, Kinder 2,00 (Eintritt und Feldbahnfahrt) Gruppen außerhalb der Fahrtage je Gruppengröße ab 50,00

Info & Kontakt:

Gerhard Faust
Betreiber Feldbahnmuseum Langenlonsheim,
Lindelgrund
55452 Guldental
Tel. 06707 692 o. 633
info@lindelgrund.de

www.feldbahnmuseum-guldental.de



Historische Orgelführung

Die Orgel ist wohl das größte, lauteste – und vielleicht auch schwierigste Instrument der Welt.

Staunen Sie über eine überraschend vielseitige und hochinteressante Ausstellung von Pfeiforgeln und Tasteninstrumente aus verschiedenen Jahrhunderten und Ländern. Ein wahrer Geheimtipp nicht nur für Musikliebhaber, denn nicht umsonst wurde der Orgelbau und die Orgelmusik als **Immaterielles Kulturerbe** der Menschheit anerkannt!

Öffnungszeiten:

Freitag - Sonntag 11 - 17 Uhr, geöffnet auch an Feiertagen (außer Weihnachten), Januar & Februar geschlossen.

Angebote:

Einzelbesucher mit Museumsguide, Gruppenführungen (Vor Anmeldung) ab 10 Personen, musikalische Weinprobe, Kunstausstellungen, musikalische Leckerbissen, barrierefrei, Busparkplatz

Preis pro Person in EUR:

Erw. 4,00 €, Gruppen ab 10 Pers. 3,50 € p.P. (Vor Anmeldung für Führungen) Kinder unter 6 Jahren frei

Info & Kontakt:

orgel ART museum rhein-nahe
Hauptstr. 52
55452 Windesheim
Tel. 06707 2429700
info@orgelartmuseum.org

www.orgelartmuseum.org

Museum der Vor- und Frühgeschichte Bretzenheim

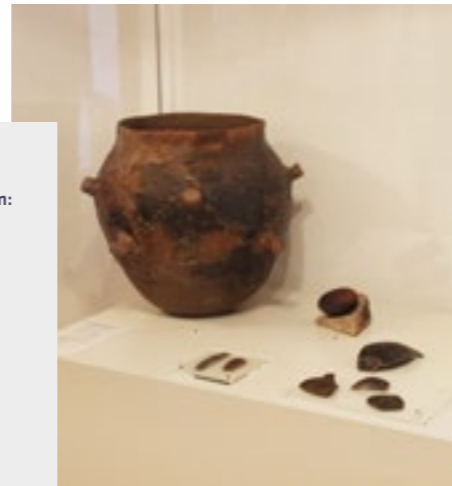
Gehen Sie mit auf eine gedankliche Reise in die Vergangenheit im historischen Bretzenheim an der Nahe.

Das kleine Museum führt eine kleine, aber sehr feine und vor allem historisch wertvolle Sammlung von Ausgrabungsfunden aus der Ur- und Frühgeschichte von Bretzenheim. Die wissenschaftlich aufbereitete Ausstellung erklären die Spuren der Vergangenheit detailverliebt.

Öffnungszeiten:
montags 17 bis 19.30 Uhr

Führungen und weitere Informationen:
Gemeindeverwaltung
Tel. 0671 33347
info@bretzenheim.de

Info & Kontakt:
Museum der Vor- und Frühgeschichte
im Alten Rathaus
Große Straße 12
55559 Bretzenheim
Tel. 0671 33347
gemeinde-bretzenheim@web.de



www.bretzenheim.de

Heimat- & Weinbaumuseum mit Dorfarchiv Guldental

In der alten Schule im ehemaligen Ortsteil Heddeshcim sehen Sie unter anderem Wohn- und Schlafräume um 1900 und eine Präsentation des Weinbaus, der Landwirtschaft und des Handwerks über das Leben in vergangenen Zeiten in Guldental.

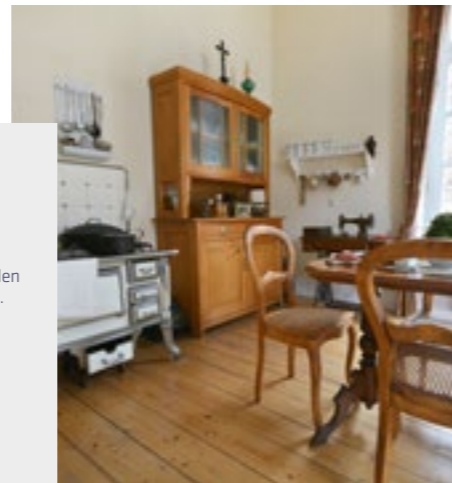
Im Dorfarchiv wird Geschichte lebendig. Die Dorfarchivarin freut sich auf Ihren Besuch.

Öffnungszeiten Museum:
auf Anfrage

Öffnungszeiten Dorfarchiv:
freitags 18-19 Uhr

Angebote:
Führungen für Gruppen, Vereine, Schulen und Einzelpersonen gerne auf Anfrage.

Info & Kontakt:
Gemeinde Guldental
Dammweg 11
55452 Guldental
Tel. 06707 1014
buergemeister@guldental.de



www.guldental.de

Lothars & Lars' Uhrenmuseum Windesheim

Tauchen Sie ein in eine tickende Zeitausstellung.

Helmut Peukert, in der Region als Uhrenprofessor bekannt, hat in seinem Leben eine erstaunliche Sammlung zusammengetragen: Uhren, Uhren, Uhren. Staunen Sie über die unglaubliche Anzahl und vor allem Vielfalt der Exponate und lassen Sie sich die ein oder andere Anekdote dazu erzählen.

Öffnungszeiten:
Das Museum ist nach Vereinbarung für Gruppen, aber auch Einzelpersonen geöffnet. Einfach anrufen.

Info & Kontakt:
Helmut Peukert
Bergstraße 27
55452 Windesheim
Tel. 06707 1602



www.windesheim.de

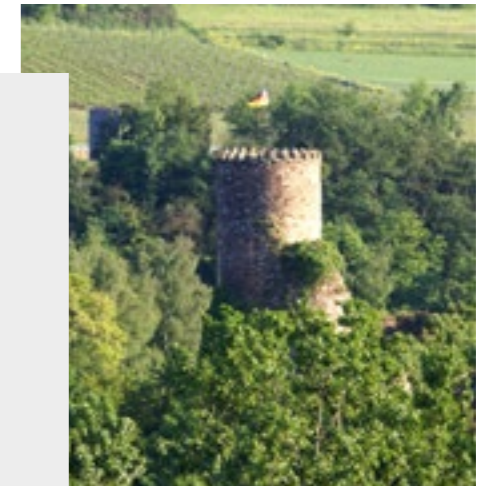
Burg Layen

Im verwunschenen Trollbachtal befinden sich auf einem Bergsporn die wenigen Überreste von Burg Layen.

Die Aufgabe der Burg war zweifelsohne Schutz der Straße, die durch das Trollbachtal vorbei an bizarren Felsformationen auf die Höhen führte. Im 12. Jahrhundert gebaut, um 1680 wieder hergerichtet, stehen heute nur noch wenige Reste der Burg. Seit 1802 befindet sich die Burg Layen in Privatbesitz der Familien Diel und Höfer. Im Gewölbekeller befindet sich seit mehreren Jahren die „Trollbühne“, ein kleines, aber feines Burgkellertheater.

Ansprechpartner für Führungen:
Schlossgut Diel
Tel. 06721 96950
www.schlossgut-diel.com

Schlossmühle Dr. Höfer
Tel. 06721 45000
www.wein-schlossmuehle.de



www.ruemmelshcim.de

Trollbühne Burg Layen

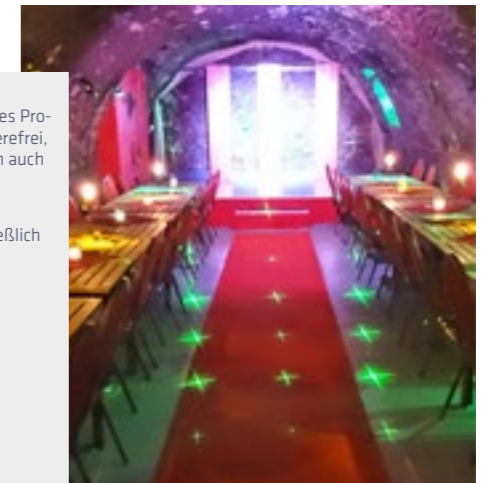
Wer meint, alles schon gesehen zu haben, wird hier überrascht sein.

Denn im 800 Jahre alten Burgkeller einer historischen Buranlage wird immer und immer wieder das gleiche Stück aufgeführt: Dinner for one – aber auf Rhoihessisch. Keine Sorge, auch Großstädter ohne Dialektkenntnisse verstehen die Situationskomik des beliebten Silvesterklassikers. Dazu kommen richtige Kracher vom Stand-up-Comedian aus Funk und Fernsehen bis hin zu Chansonsängern.

Leistungen:
Kulturbühne, wöchentlich wechselndes Programm freitags und samstags, barrierefrei, Busparkplatz; der Gewölbekeller kann auch privat gemietet werden.

Preis:
Karten ab 19 EUR p. Person, ausschließlich im Vorverkauf erhältlich

Info & Kontakt:
Trollbühne
Naheweinstr. 2
55452 Rummelsheim
Tel. 06721 4900977



www.troll-buehne.de

Mahnmal & Dokumentationszentrum Kriegsgefangenenlager Bretzenheim

Am Mahnmal „Feld des Jammers“ an der B 48 zwischen Bretzenheim und Bad Kreuznach steht in Stein geschrieben: „ALLEN IN GEFANGENSCHAFT VERSTORBENEN DEUTSCHEN SOLDATEN ZUM GEDENKEN“.

Das Mahnmal ist ein Ort der Erinnerung und der Mahnung zum friedlichen Miteinander. Die Ausstellung „Kriegsgefangenenlager“ im Alten Amtshaus (Große Str. 12) zeigt Dokumente, Fotos, Zeichnungen und Erlebnisberichte von Zeitzeugen und berichtet über das damalige Zeitgeschehen.

Öffnungszeiten und Infos:
Das Mahnmal an der B 48 ist jederzeit frei zugänglich. Das Dokumentationszentrum mit der Ausstellung „Kriegsgefangenenlager“ ist nur nach telefonischer Terminvereinbarung, auch kurzfristig, für Einzelpersonen, Gruppen, Vereine, Schulklassen usw. geöffnet.

Preis:
Der Eintritt ist frei. Spenden werden gerne entgegengenommen.

Info & Kontakt:
Wolfgang Spietz, Am Sportplatz 8,
55559 Bretzenheim, Tel. 0671 33245,
Fax 0671 29552, spietz-w@web.de



www.bretzenheim.de/Lager

Wandern

Natur, Wein & Kultur aktiv entdecken



Vitaltour „Wald, Wein & Horizonte“

Die Vitaltour Wald, Wein & Horizonte“ zeigt Facetten unserer Kultur- und Weinlandschaft, die man nicht unbedingt auf den ersten Anschein hin erwarten könnte.

Wir führen Sie durch verschlungene Pfade, immer nah am Dickicht vorbei, durch die besten Weinlagen, verwunschene Plätze im Wald bis hin zu wunderbaren Ausblicken in den Soonwald, Hunsrück, zum Rhein bis hin in den Taunus. Die Tour lebt vom Wechselspiel der Landschaftselemente: Eintauchen und loslassen.

Neu ab Sommer 2019:
Die „Rottentour“ begleitet Sie ein Stück des Weges. Ein Walderlebnispfad mit Elementen zum Anfassen und Begreifen. Für jedes Alter geeignet!

Einkehr:

Auf der Strecke gibt es keine Gastronomie. Wir empfehlen Rucksackverpflegung. Ausreichend Sitzgelegenheiten sind unterwegs auch für größere Gruppen gegeben.

Gastronomie:

Den aktuellen Gastroflyer rufen Sie am besten immer online unter www.langenlonsheim.de ab. Eine Einkehr außerhalb der Öffnungszeiten bieten einige unserer Gastronomen und Weingüter gerne für Gruppen ab 15 Personen an:
Straußwirtschaft St. Martin, Guldental Tel. 06707-385
Hilberschmer Stubb, Guldental, Tel. 06707-960666
Brückenschänke, Guldental, Tel. 06707-8754
Straußwirtschaft Höhn, Langenlonsheim, Tel. 06707-777

Anforderungen:

hoch – für die Gesamtstrecke ist sehr gute Kondition erforderlich

Rundstrecke: 17,2 km

Einsteige:

in Windesheim, Guldental (Bus 100 m), Langenlonsheim (offizielle Wanderparkplätze)

Abkürzungen:

8,5 km, 6,8 km, 4 km

Dauer:

4 bis 5 Stunden (Geübte haben es schon in 3,5 Std. reiner Gehzeit geschafft)

Höhenlage: 299–154 m

Ausrüstung: gutes Schuhwerk unabdingbar



Touristinformation Ferienregion Langenlonsheim, Naheweinstraße 80, 55450 Langenlonsheim Tel. 06704 92922, touristinfo@vglangenlonsheim.rlp.de

Vitaltour Eremitenpfad

Die Bretzenheimer können voraussichtlich ab Sommer 2019 auch einen Premium-Wanderweg vorweisen.

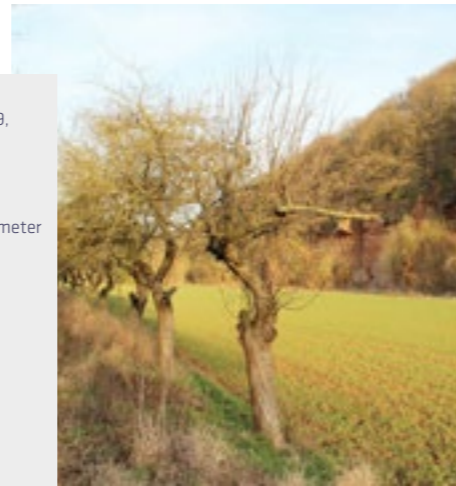
Verschlungenen Pfade und Passagen durch den Lindelwald, wuschelige Wegbegleiter am Wegesrand, der träge mäandrierende Guldenbach, die Landschaft und die außergewöhnliche Felsenstatt, die Felseneremitage, einst Wohnort von Einsiedlern, verschaffen Ihnen die Chance zur Ruhe zu kommen. Ganz wie im Leben eines Eremiten entschleunigen und sich auf das Wesentliche konzentrieren.

Die Strecke ist derzeit provisorisch beschildert, wird aber regelmäßig von vielen Ehrenamtlichen kontrolliert und kann sehr gut genutzt werden.

Start / Ziel / Parken:
Kronenberghalle, Winzenheimer Str. 29,
55559 Bretzenheim

Provisorische Wegelänge: 11 km

Anforderung:
mittel, kein Spazierweg, 267 m Höhenmeter



Touristinformation Ferienregion Langenlonsheim, Naheweinstraße 80, 55450 Langenlonsheim
Tel. 06704 92922, touristinfo@vglangenlonsheim.rlp.de

Windesheimer „Baum des Jahres“-Weg



In unserer abwechslungsreichen Gegend zwischen Nahe und Soonwald wurde durch die Gemeinde Windesheim in Zusammenarbeit mit dem Verkehrsverein Windesheim e.V. ein kleiner „Baum des Jahres“-Weg angelegt.

Ein Rundweg auf dem Sie in unserer schönen Gemarkung die Bäume des Jahres kennenlernen können.

Seit 1989 wird durch das Kuratorium der „Stiftung Baum des Jahres“ alljährlich eine Baumart gekürt, die in den folgenden Monaten besondere Beachtung erfahren soll. Diese wunderbare Initiative unterstützen die Windesheimer gerne. Sehr herzlich laden wir Sie ein, uns zu besuchen und auf unserem Baum-des-Jahres-Weg Neues über Bäume zu erfahren und auch unsere Landschaft kennenzulernen.

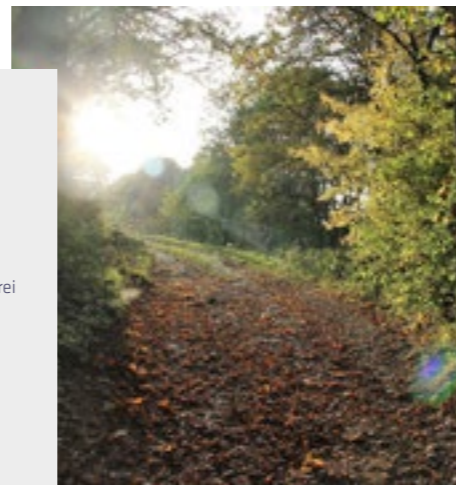
Start / Ziel:
Wanderparkplatz Mühlenstraße

Länge: 2,6 km

Dauer: ca 1 Stunde

Anforderungen:
einfach – gutes Schuhwerk empfohlen

Wegebeschaffenheit:
überwiegend naturnah, nicht barrierefrei



Touristinformation Ferienregion Langenlonsheim, Naheweinstraße 80, 55450 Langenlonsheim
Tel. 06704 92922, touristinfo@vglangenlonsheim.rlp.de

Guldentaler Krönchen

Das „Guldentaler Krönchen“, ein Rundwanderweg, ist nach den zahlreichen Guldentalern Weinmajeitäten benannt.



Es verbindet das große Weindorf im Naheland mit seiner traumhaften Weinlandschaft. Es eröffnen sich zahlreiche Blicke auf das Weindorf sowie zum Langenlonsheimer Wald, Rheinhessen und den Soonwald. Das abwechslungsreiche Nebeneinander von kultivierter Weinlandschaft und der Wildnis aufgegebener Weinberge macht den besonderen Reiz des Weges aus. Bei unbeständigem Wetter bietet der Guldentaler Weinwanderweg, durchgängig auf asphaltiertem Weg, eine Alternative. An mehreren Stellen kreuzen sich die Wege und sie so konzipiert, dass der Weg gewechselt werden kann, um z.B. abzukürzen.

Start / Ziel:
Wanderparkplatz Friedhofstraße

Länge: 7,8 km

Anforderungen:
mittel mit moderaten Steigungen – wir empfehlen gutes Schuhwerk

Wegebeschaffenheit:
überwiegend naturnah, Kombination mit Weinwanderweg (100 % asphaltiert)



Touristinformation Ferienregion Langenlonsheim, Naheweinstraße 80, 55450 Langenlonsheim
Tel. 06704 92922, touristinfo@vglangenlonsheim.rlp.de

Permanent-IVV-Wanderung Guldental

Auf den Spuren von Gustav Pfarrus laden Sie die Wanderfreunde Spall ein, zwischen Weinbergen und historischen Ortskernen ihre Wanderschuhe zu schnüren.

Der Weg führt vom Startpunkt zum alten Ortskern Waldhillsheim über große Teile vom Guldentaler Krönchen und über den Apostelberg wieder zurück. Die Strecke „PQW 431 RP“ ist ein offizieller IVV Permanent-Wanderweg.

Start, Ziel & Stempelstelle:
Gulina – Dorfladen, Naheweinstraße 90,
55452 Guldental
Mo-Fr 9-12.30 Uhr & 14.30-18 Uhr,
Samstag 8-13 Uhr

Streckenlängen: 5 & 10 km

Anforderungen: leicht bis mittel



Josef Rödel, Tel. 06707 8611

Weinwanderweg Rhein-Nahe

Von Kirn bis Bingen am Rhein heißt es „Wandern wo der Wein wächst“.



Tiefe Taleinschnitte, Burgen, Wälder und reizende Weindörfer säumen die Strecke durch das Weinland Nahe. Unser Vorschlag: 3-Etappen-Wanderungen von Bad Münster am Stein-Ebernburg über Bretzenheim, Guldental, Dorsheim nach Bingen. Weitere Informationen über www.wanderkompass.de

Gesamtlänge: 95,3 km

Anforderungen: mittel, Wanderkarte in der Touristinfo erhältlich.

Pauschale:
4 Übernachtungen/Frühstück, mit Gepäcktransfer, buchbar über Naheland Touristik



Naheland-Touristik GmbH, Bahnhofstraße 37, 55606 Kirn, Tel. 06752 137610, info@naheland.net
www.naheland.net

Trimm-Dich-Pfad Langenlonsheim

Wenn Sie sich zum Sport im Langenlonsheimer Wald entschließen, finden Sie ideale Bedingungen vor.

Zum Warmmachen steht der Trimm-Dich-Pfad zur Verfügung und die Laufstrecken sind lückenlos ausgeschildert. Der Langenlonsheimer Wald ist groß! Verlaufen Sie sich bitte nicht. Alle Routen gibt es auch als GPX-Daten auf der Website der Ortsgemeinde Langenlonsheim, die diese Wege pflegt und unterhält.

Trimm-Dich-Pfad: 1,8 km

Kurze Laufstrecke: 6,2 km

Lange Laufstrecke: 9,4 km

Beginn:
Forsthaus Langenlonsheim (Waldstraße)



Touristinformation Ferienregion Langenlonsheim, Naheweinstraße 80 55450 Langenlonsheim
Tel. 06704 92922, touristinfo@vglangenlonsheim.rlp.de

Langenlonsheimer Rundwege

Langenlonsheim bietet eine abwechslungsreiche Landschaft – Weinberge, Auen, Wald, Felder. Und von den Höhen tolle Ausblicke!

Neben der Vitaltour „Wald, Wein & Horizonte“ laden drei ausgeschilderte Wege ein: Eine kleine Naherunde durch Weinberge und Auen (L2), ein Weinwanderweg durch Weinberge und Eichenwald (L3) und eine große Runde durch den Langenlonsheimer Wald (L4).

Start / Ziel:
Forsthaus (Waldstraße), Langenlonsheim

Anforderungen: leicht bis mittel – auf überwiegend asphaltierten Wegen, außer im Wald

Rundwege: 6 km, 8,4 km und 6,3 km,
120-170 Höhenmeter



Touristinformation Ferienregion Langenlonsheim, Naheweinstraße 80, 55450 Langenlonsheim
Tel. 06704 92922, touristinfo@vglangenlonsheim.rlp.de



Radtouren

Auf zwei Rädern unterwegs durchs Naheland



Für Radfreunde gibt es bei uns viele Möglichkeiten das Naheland zu erkunden.

Genießen Sie zum Beispiel einzigartige Naturschönheiten auf dem **Naheradweg**. Dieser führt entlang der Nahe über Kirn, Bad Kreuznach, Bretzenheim (das Foto ist von der Bretzenheimer Radbrücke), Langenlonsheim bis Bingen am Rhein. Ausführliche Informationen finden Sie auf www.naheradweg.de. Die Tour 6 führt durch unsere Dörfer! An der Querverbindung zum Hunsrück arbeiten wir derzeit und bauen für Sie einen **Guldenbachradweg** aus. Unser Ziel ist die Anbindung bis zum Hunsrück. Die beiden ersten Bauabschnitte sind vollendet, sodass wir voller Stolz im Frühjahr die Strecke zwischen Bretzenheim und Windesheim eröffnen können. Fahren dürfen Sie natürlich bereits jetzt darauf!

Entdecken

Spannende Einblicke erleben



Historisches Bretzenheim

Bretzenheim bietet eine reichhaltige Geschichte, beginnend mit der Jungsteinzeit vor 7500 Jahren. Erfahren Sie Wissenswertes über die Schlösser, die Kulturdenkmäler, das ehemalige Reichsfürstentum und die historische Felseneremitage.

Heitere Histörchen über Land und Leute, ein Glas Wein und Brezel runden den Spaziergang ab.

Neugierig geworden?

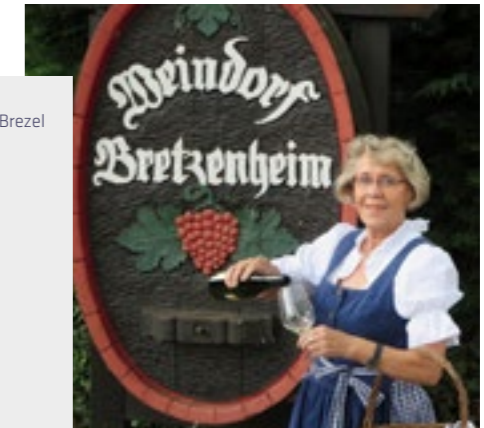
Leistungen:
Geführter Spaziergang, 1 Glas Wein, Brezel

Dauer:
ca. 2-3 Stunden

Teilnehmer:
individuell, Gruppengröße variabel

Preis:
gemäß Vereinbarung

Termine:
ganzjährig auf Anfrage



Ingrid Braun, Kultur- und Weinbotschafterin, Mühlenstraße 56, 55559 Bretzenheim
Tel. 0671 9200264, i-h.braun@kuweibo-nahe.de

Kostümierte Führungen in der Ferienregion Langenlonsheim

Lassen Sie sich in Begleitung historischer Persönlichkeiten mit Historie und Histörchen unterhalten. Erfahren Sie Wissenswertes und Kurioses.

Die Kultur- und Weinbotschafterinnen Gail Treuer und Heike Kinkel schlüpfen für Sie in historische Kostüme und führen Sie rund um die Burg Layen oder durch unsere Weindörfer und Weinberge. Oder Sie lassen sich verzaubern von der Kräuterhexe Gustavia und der Dame Berenice Gledhill und entdecken unsere Weinregion „durch“ andere Augen. Oder Sie gehen mit den Spielleuten Bini und Fabular auf eine Reise in vergangene Zeiten und lauschen den Stabfiguren mit ihren Geschichten. Alle Führungen sind gründlich recherchiert und können auf Ihre Gruppe persönlich abgestimmt werden. Zu allen Führungen gehören gute Weine aus dem Naheland und kleine Häppchen dazu. Geben Sie Ihrer Veranstaltung ein zusätzliches Highlight und buchen Sie eine Kultur- und Weinbotschafterin!

Teilnehmer: mind. 10 Personen

Dauer: ca. 2,5 Stunden

Ort:
Burg Layen, Rümmelsheim, Guldental, Windesheim, Bad Kreuznach und Umgebung

Preis:
14,00 € inkl. Wein und Höppchen oder nach Absprache

Info und Buchung:
Heike Kinkel
Grabenstraße 21
55452 Guldental

Gail Treuer
Burg Layer Str. 8
55452 Rümmelsheim



h.kinkel@kuweibo-nahe.de, Tel. 06707 1626
g.treuer@kuweibo-nahe.de

Über (Wein)Stock & Stein

Möchten Sie die Nahe, ihre Winzer und vor allem den Wein der Region besser kennenlernen? Dies tut man am besten direkt dort, wo er wächst.

Bei einer Weinbergsführung, einer Weinprobe, ungezwungen, informativ und amüsant zugleich. Anekdoten und Wissenswertes zum Wein inklusive. Lassen Sie uns ein Stück zusammen über (Wein)Stock und Stein gehen.

Ort:
Burg Layen, Trollbachtal und Umgebung

Dauer: auf Wunsch

Preis:
individuell je nach Gruppengröße und Dauer
Führungen in deutscher und englischer
Sprache (English native speaker) möglich



Gail Treuer, Kultur- und Weinbotschafterin Nahe, Wine tastings, tours & translations
Tel. 06721 47798, g.treuer@kuweibo-nahe.de

Hexenführung

Als Dorf- und Weinhexe lade ich Sie ein, die historischen Ecken des Weindorfs Guldental mit mir zu erkunden.

Erfahren Sie die Geschichte(n) des Dorfs und seiner Umgebung oder entlang des Premium-Wanderwegs Vitaltour „Wald, Wein & Horizonte“ Wissenswertes zur Kulturlandschaft, zur Natur (Kräuter und Bäume) und zum Weinbau.

Ort:
Guldental, Bad Kreuznach, Naheland

Dauer:
ab 2 Stunden, nach Vereinbarung

Gruppengröße:
variabel

Preis:
nach Absprache,
je nach Umfang der Führung



Heike Kinkel, Kultur- und Weinbotschafterin Nahe
Tel. 06707 1626, h.kinkel@kuweibo-nahe.de

Kräuterwanderungen

Lassen Sie sich mit viel Detailliebe die schon seit Urzeiten bekannten Heil- und Küchenkräuter erklären, deren erstaunliche Wirkung und überraschender Geschmack in Vergessenheit geraten sind.

Die Frauen kennen sich aus, mit den Kräutern die wir so gerne unachtsam am Wegesrand stehen lassen. Sie wissen was essbar und ungenießbar ist. Entfliehen Sie dem Stress und der Hektik des Alltags und lassen Sie sich zeigen, was uns die Natur in Hülle und Fülle bietet.

Leistungen:
Führungen in Windesheim, Bretzenheim

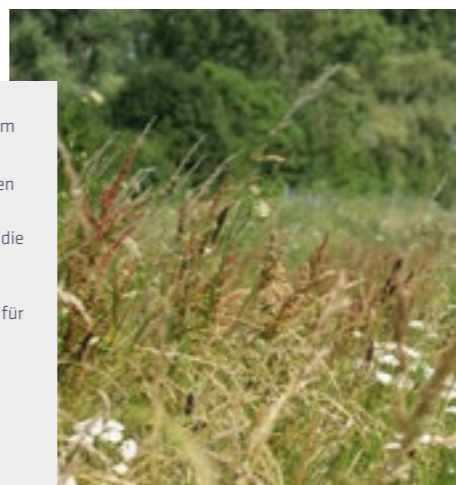
Dauer: 2 Stunden

Teilnehmer: Gruppen von 2-20 Personen

Termine:
Auf Anfrage, öffentliche Termine über die Touristinformation

Weitere Angebote:
Individuelle Angebote wie z.B. Kräuter für Hunde, Workshops

Preise: auf Anfrage



Ellis Kräutergarten, Elvira Möhrke, Windesheim, Tel. 06707 - 1320, info@ellis-kraeutergarten.de
Michaela Piroth, Bretzenheim, kraeuter-garten-kreativ@gmx.de

NaturErlebnis für die ganze Familie in Langenlonsheim

Sie möchten nicht einfach blind durch die Natur laufen, sondern wissen, was da gerade blüht, flattert oder warum der Boden rot ist?

Dann sind Sie bei der Diplom-Biogeographin Simone Hoffmann genau richtig. Erkunden Sie mit ihr auf einer Wanderung oder einem NaturErlebnisTag für Kids die Natur. Oder lernen Sie bei einem Lager-feuerkochkurs, wie man unter freiem Himmel auf dem Lagerfeuer ein 4-Gänge-Menü kocht. Und das alles im wunderschönen Langenlonsheimer Wald.

Leistungen:
Wanderungen inkl. Snack und Getränke;
NaturErlebnisTage für Kids inkl. Essen und Getränke; Lagerfeuer-kochkurs inkl. Essen und Getränke

Dauer: je nach Programm 3 bis 5 Stunden

Teilnehmer:
Gruppen von 5 bis 30 Personen

Termine: ganzjährig nach Absprache

Preis:
Wanderungen ab 10 EUR p. P.,
NaturErlebnisTag für Kids ab 30 EUR p. P.,
Lagerfeuerkochkurs ab 35 EUR p. P.



NaturBüro-SH, Simone Hoffmann, Pestalozzistr. 25, 55450 Langenlonsheim
Tel. 06704 9638400 o. 0176 62534597, info@naturbuero-sh.de, www.naturbuero-sh.de

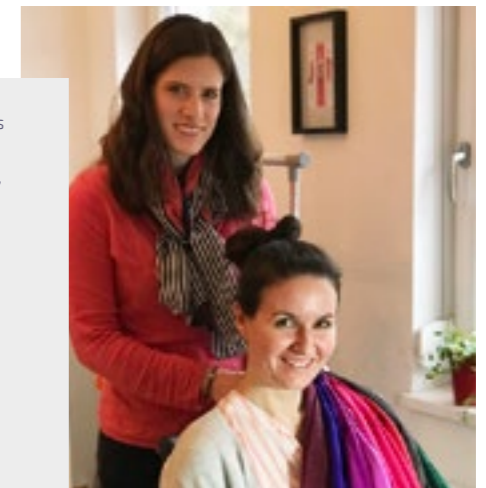
Shopping Queen im Naheland

Ihr Kleiderschrank ist voll und Sie haben trotzdem nicht das passende zum Anziehen? Sie sind am überlegen, was Sie wie kombinieren? Warum nicht mal eine Farb- und Stilberatung besuchen und den Urlaub dafür nutzen!

Lernen Sie Ihre Farben, Kleidungsschnitte, Längen, Muster sowie Materialien kennen. Ich berate Sie typgerecht. Bei mir dürfen Sie sich in entspannter Atmosphäre fühlen wie bei Shopping Queen. Ich verspreche Ihnen, dass Sie danach wesentlich entspannter einkaufen und nur noch Lieblingsstücke und keine Fehlkäufe mehr im Schrank finden.

Termine:
nach Absprache montags - samstags

Preis:
Farberatung 55 € (Dauer ca. 60 Min.),
Stilberatung 55 € (Dauer ca. 60 Min.)



Farb- und Stilberaterin Jasmin Link, Stromberg
Tel. 06724-234 3041, info@typberatung-stilleben.de, www.typberatung-stilleben.de

Kulinarische Weinwanderung

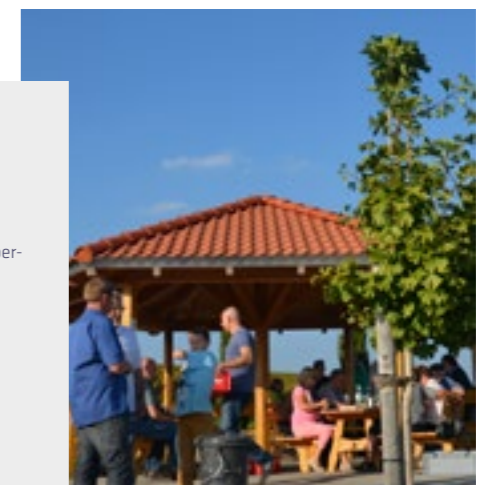
Wenn die Traubenlese vor der Tür steht, wäre das nicht ein Anreiz, sich auf die Spur des köstlichen Rebensafts zu machen - kurz: Wein dort zu genießen, wo er wächst?

Wir empfangen Sie in unserem Weingut mit Aperitif & Fingerfood. Danach machen wir uns auf zu einer kulinarischen Weinwanderung „QuerfeldWein“ sozusagen. An verschiedenen Genuss-Stationen verwöhnen wir Ihren Gaumen mit kleinen Köstlichkeiten & Wein. Die kurzen Etappen sind gemütlich zu laufen. Zum Abschluss verwöhnen wir Sie wieder im Weingut mit Spezialitäten vom Grill und Wilhelmy-Weinen.

Ort:
Langenlonsheim

Termine:
07.09., 14.09., 21.09. und 28.09.2019,
jeweils von 13 bis 22 Uhr
Bitte frühzeitig buchen!
Gerne sind wir auf der Suche nach Übernachtungsmöglichkeiten behilflich.

Preis:
85 EUR p. P.



Weingut Wilhelmy, Untere Grabenstraße 29, 55450 Langenlonsheim
Tel. 06704 1550, mail@weingut-wilhelmy.de, www.weingut-wilhelmy.de

Planwagentouren

Genießen Sie die Weinberge bei einer Planwagentour.

Sie werden zu den schönsten Eckchen in unserer Region gefahren und bekommen die besten Weine aus den besten Lagen kredenzt. Erklärungen zum Weinbau sind natürlich inklusive, ganz klar, hier fährt der Chef!

In folgenden Weinbaubetrieben werden Planwagenfahrten angeboten:

- **Weingut Bischof-Klein**, Bretzenheim
- **Weingut Horst Gänz**, Guldental
- **Weingut Carsten Schmitt**, Guldental
- **Weingut Helmut Schmitt**, Guldental
- **Weingut Lersch**, Langenlonsheim
- **Weingut Schweinhardt**, Langenlonsheim
- **Weingut Krämer**, Langenlonsheim



Informationen auf den Winzerseiten von S. 30 bis S. 37

Rollende Weinprobe mit Ritters Reblausexpress (und Holder)

„Erfahren“ Sie Weingenuss hautnah!

Nach einer Begrüßung mit einem Glas Eques Secco heißt es Aufsitzen. Genießen Sie die Fahrt durch die Guldentaler Weinberge mit unserem ungewöhnlichen Gefährt. Lernen Sie bei drei Zwischenstopps neues über den Weinbau, unsere Region und unsere Weine und kosten Sie jeweils passende Tropfen. Lauschen Sie zurück auf dem Weingut den Kellergeistern bei einer Weingutsbesichtigung und probieren Sie weitere Weine. Wir würden uns freuen, Sie bei uns begrüßen zu dürfen, und wünschen Ihnen ritterlichen Genuss!

Gruppengröße:
Reblausexpress bis zu 30 Personen;
Holder bis zu 6 Personen

Dauer:
3 bis 4 Stunden

Preis:
auf Anfrage – gerne machen wir Ihnen ein individuelles Angebot.



Weingut Ritter, Nahweinstr. 2, 55452 Guldental
Tel. 06707 1887 o. 0176 62092265, mail@weingut-ritter.de, www.weingut-ritter.de

Weingut Lorsbach, Erlebnisweinprobe

Informative Weinprobe im Familienweingut Lorsbach.

Entscheiden Sie sich nach Ihrer Ankunft für eine fachliche Betriebsbesichtigung oder genießen Sie im gemütlichen Probierzimmer die informative Weinprobe inkl. kleinem Snack oder Buffet. Bei sommerlichen Temperaturen findet die Weinprobe auch im Weingarten statt. Anschließend können Sie unseren Bestellservice der verkosteten Erzeugnisse nutzen und direkt mitnehmen. Zur Entspannung bieten wir nach der Weinprobe eine Wanderung über den Weinwanderweg zur Sonnenberghütte oder Besichtigung des Heimat- und Weinbaumuseums an. Wir freuen uns auf Sie!

Angebot I:
Weinprobe (7 Weine, 1 Winzersekt)
inkl. Snack 17,00 €* p. P.

Angebot II:
Weinprobe (ca. 9 Weine, 1 Winzersekt)
inkl. Buffet 45,00 €* p. P.

Teilnehmer:
bis 15 Personen
Weinprobe im Weinkeller oder Weingarten
bis zu 50 Personen (nur im Sommer)

Termine: auf Anfrage

Weitere Angebote:
Wanderung oder Besichtigung des Heimat- und Weinbaumuseums (nach rechtzeitiger Terminabsprache gegen kleinen Aufpreis)
*ab einer Weinbestellung von 200,00 €/Person werden 10,00 € für die Weinprobe gut geschrieben!



Fam. Linus Lorsbach, Nahweinstr. 73, 55452 Guldental
Tel. 06707 1291, info@weingut-lorsbach.de, www.weingut-lorsbach.de

Erlebnisweinprobe Dr. Höfer

Wir heißen Sie herzlich willkommen in unserem über 800 Jahre alten Burgkeller der Burg Layen.

Nach einer Begrüßung und Rundgang im Weingut und unserem Hausweinberg bieten wir Ihnen eine Weinprobe im alten Burgkeller.

Dauer:
ca. 2,5-3 Stunden
buchbar immer samstags ab 8 Personen

Preis:
10 € p. P. inkl. Brot zum Wein



Weingut Schlossmühle Dr. Höfer, Nahweinstr. 2, 55452 Rümmlenheim
Tel. 06721 45000, drhoefer-weingut@burg-layen.de, www.weingut-hoefer.de



Ihr Gastgeber

Hotels, Pensionen und Ferienwohnungen



Hotels, Pensionen und Privatzimmer

55559 Bretzenheim

Hotel „Grüner Baum“ ***

Kreuznacher Straße 33
Tel. 0671 83634-0
Fax 0671 83634-50
www.gruener-baum-bretzenheim.de
info@gruener-baum-bretzenheim.de



Klassifizierung	Gesamtbettenanzahl	Zimmertypen	Anzahl	Preis ÜF p. Person Nacht ab NT in EUR	Besondere Angebote & Ausstattungsmerkmale
HG Komfort	53	EZDU DZDU SUDU: 4-Bett 3-Bett	14 12 2 5	47,00 43,50 150,00 p. Einheit 120,00 p. Einheit	

Frühstücksraum, teilw. Raucherzimmer, Bushaltestelle 100 und Bahn 400 m entfernt

Hinterconti Bed & Breakfast

Kristina Seckler Naheweinstraße 17
Tel. 0671 79670910
mail@hinterconti.com
www.hinterconti.com

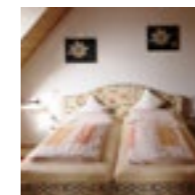


HG	24	DZDU DZDB als EZ	12 2	44,50 44,50 64,00	
----	----	------------------------	---------	-------------------------	--

4 Zimmer barrierefrei, Bushaltestelle 30 m und Bahn 700 m entfernt

Haus Seidel ***

Im Hag 25
Tel. 0671 35337
info@hausseidel.de
www.hausseidel.de



PP	6	EZ DZ	1 2	32,50 27,50 Sonderpreis ab 3 Übernachtungen	
----	---	----------	--------	--	--

Bushaltestelle und Bahn 200 m entfernt

55452 Dorsheim

Wein- und Gästehaus „Zum Goldberg“

Binger Straße 13
Tel. 06721 43535
Fax 06721 182054
info@gaestehaus-zum-goldberg.de
www.gaestehaus-zum-goldberg.de



PP	17	DZDU EZDU	8 1	30,00 - 35,00 40,00 - 45,00	
----	----	--------------	--------	--------------------------------	--

Bushaltestelle 50 m entfernt

55452 Guldental

Der Kaiserhof

Hotel & Restaurant Hauptstraße 2-4
Tel. 06707 94440
Fax 06707 944415
info@kaiserhof-guldental.de
www.kaiserhof-guldental.de



H	24	DZDU EZDU	12	56,00 - 60,00 74,00 - 82,00	
---	----	--------------	----	--------------------------------	--

Zimmer mit Telefon, für Allergiker geeignet

Hotel Enk „Das Hotel im Weingut“

Naheweinstraße 36
Tel. 06707 9120
Fax 06707 91241
enk@hotel-enk.de
www.hotel-enk.de

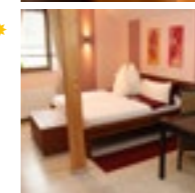


HG	34	DZDU EZDU	16 1	43,50 55,00	
----	----	--------------	---------	----------------	--

TV-Raum

Winzerhof Rainer Klöckner *****

Steinweg 4
Tel. 06707 361, Fax 06707 8360
info@winzerhof-kloeckner.de
www.winzerhof-kloeckner.de
www.weinurlaub.eu

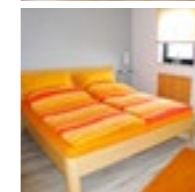


PP	4	DZSU DU als EZ	2	30,00 - 39,00 50,00 - 60,00	
----	---	----------------------	---	--------------------------------	--

Straußwirtschaft, Bahn 5 km entfernt, 1. Dezember bis 15. März vermietungsfrei

Gästezimmer „Zur Jakobsmuschel“ ***

Heddesheimer Straße 44
Tel. 06707 961002
Mobil 0175 8238295
info@hilberschemer-stubb.de
www.hilberschemer-stubb.de



PP	4	DZDU als EZ	2	27,50 30,00	
----	---	----------------	---	----------------	--

für Allergiker geeignet

Hotels, Pensionen und Privatzimmer

55452 Windesheim

Landhaus Stempel ***

Hauptstraße 32-33
Tel. 06707 91310
Fax 06707 9131135
info@landhaus-stempel.de
www.landhaus-stempel.de



Klassifizierung
H Komfort

Gesamtbettenanzahl
22

Zimmertypen
DZDU
EZDU

Anzahl
9
4

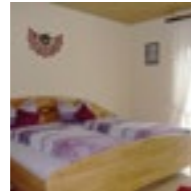
Preis ÜF p. Person
ab 41,00
ab 50,00

Besondere Angebote & Ausstattungsmkmale
Bushaltestelle 10 m und
Bahn 8 km entfernt



Sieglinde Lamotte

Waldstraße 57
Tel. 06707 1391
lamotte.edwin@t-online.de



Klassifizierung
PP

Gesamtbettenanzahl
4

Zimmertypen
DZBD

Anzahl
2

Preis ÜF p. Person
23,00 - 26,00



Ferienwohnungen

55559 Bretzenheim

Ferienwohnung Familie Dietz ****

Angela Dietz
Königsberger Straße 21
Tel. 0671 40110, Mobil 0163 9880552
fewodietz@gmail.com
www.ferienwohnung-familie-dietz.de



Klassifizierung
FW

Größe in qm
59

Personen max.
4

Preis für 2 Pers./N
inkl. Endreinigung
ab 45,00

buchbar ab ... Nächten
2

Anzahl kombinierbar
Wohn-/Schlafzimmer
1

Anzahl Schlafzimmer
1

Ausstattungsmerkmale
Grillmöglichkeit, Radio, Bus 250 m
und Bahn 700 m entfernt



Ferienwohnung Steeg ****

Notgottesweg 1 a
Tel. 0671 26513
fr-steeg@t-online.de
www.traum-ferienwohnungen.de/10682



Klassifizierung
FW

Größe in qm
58

Personen max.
2

Preis für 2 Pers./N
inkl. Endreinigung
ab 50,00

buchbar ab ... Nächten
3

Anzahl kombinierbar
Wohn-/Schlafzimmer
1

Anzahl Schlafzimmer
1

Ausstattungsmerkmale
Radwege, separater Eingang,
separate Küche, Bus 200 m und
Bahn 700 m entfernt



Haus Hofreuter ****

Angelika Seidel
Kreuznacher Straße 6
Tel. 0671 35337
info@haus-hofreuter.de
www.haus-hofreuter.de



Klassifizierung
FH

Größe in qm
113

Personen max.
6

Preis für 2 Pers./N
inkl. Endreinigung
45,00

buchbar ab ... Nächten
a. A.

Anzahl kombinierbar
Wohn-/Schlafzimmer
-

Anzahl Schlafzimmer
3

Ausstattungsmerkmale
Zuschlag
p. P. 8,50



Brigitte Block-Knaul ***

Königsberger Straße 23
Tel. 0671 44578
Fax 0671 9212864
markus.knaul@t-online.de
www.fewo-block-knaul.de



Klassifizierung
FW

Größe in qm
52

Personen max.
4

Preis für 2 Pers./N
inkl. Endreinigung
ab 38,00

buchbar ab ... Nächten
2

Anzahl kombinierbar
Wohn-/Schlafzimmer
1

Anzahl Schlafzimmer
1

Ausstattungsmerkmale
Küche separat, Eingang separat,
Bus 250 & Bahn 650 m entfernt



Hotel „Grüner Baum“

Kreuznacher Straße 33
Tel. 0671 836340
Fax 0671 8363450
gruenerbaum@gmx.net
www.gruener-baum-bretzenheim.de



Klassifizierung
FW

Größe in qm
45

Personen max.
2-4

Preis für 2 Pers./N
inkl. Endreinigung
150,00

buchbar ab ... Nächten
1

Anzahl kombinierbar
Wohn-/Schlafzimmer
1

Anzahl Schlafzimmer
1

Ausstattungsmerkmale
Frühstücksraum, Bushaltestelle
100 und Bahn 400 m entfernt



Schloss Bretzenheim

Philipp und Helene Rumpf
Kirchstraße 2
Tel. 0160 91559631, Mobil 0151 16543460
philipp.rumpf@t-online.de
www.schloss-bretzenheim.de



Klassifizierung
FW

Größe in qm
60
90
120

Personen max.
2
4
6

Preis für 2 Pers./N
inkl. Endreinigung
50,00
60,00
50,00

buchbar ab ... Nächten
2
2
2

Anzahl kombinierbar
Wohn-/Schlafzimmer
1
1
1

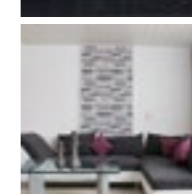
Anzahl Schlafzimmer
3

Ausstattungsmerkmale
Zuschlag
p. P. 15,00
Bushaltestelle 250
m und Bahn 800 m entfernt,
zusätzliche Zimmer im OG a. A.



Ferienwohnung NiVaLi

Große Straße 9
55559 Bretzenheim
Tel. 0671 2988161, Mobil 0151 17723231
w.fiehl@t-online.de



Klassifizierung
FW

Größe in qm
56

Personen max.
3

Preis für 2 Pers./N
inkl. Endreinigung
62,00

buchbar ab ... Nächten
2

Anzahl kombinierbar
Wohn-/Schlafzimmer
1

Anzahl Schlafzimmer
1

Ausstattungsmerkmale
Zuschlag
p. P. 10,00



Ferienwohnungen

55452 Guldental

Ferienwohnung Tanja ★★★★★

Heddesheimer Straße 50
Tel./Fax 06707 1068 (nach 18 Uhr)
gaestehaus-tanja@t-online.de
www.gaestehaus-tanja.de



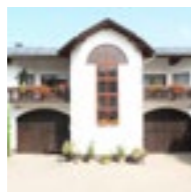
FW	70	4	ab 45,00	2	-	2
----	----	---	----------	---	---	---

Ausstattungsmerkmale

ebenerdig, separater Eingang, Nov. bis Feb. vermietungsfrei

Ferienwohnung Wagner ★★★★★

Aussiedlerhof 3
Tel. 06707 8710
schlosshofbewohner@t-online.de
www.schlosshofbewohner.de



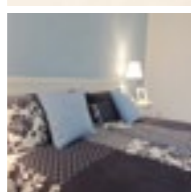
FW	98	4	45,00	2	-	2
----	----	---	-------	---	---	---

Ausstattungsmerkmale

Zuschlag p. P. 8,00

Ferienwohnung Guldental

Heddesheimer Straße 40
Tel. 06707 9159587
Fax 06707 9159586
info@ferienwohnung-guldental.de
www.ferienwohnung-guldental.de



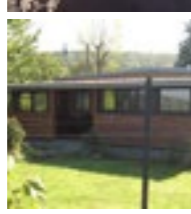
FW	42	3	ab 46,00	1	1	-
----	----	---	----------	---	---	---

Ausstattungsmerkmale

Bushaltestelle 850 m und Bahn 7 km entfernt

Campingpark Lindelgrund

Chalethaus
Im Lindelgrund
Tel. 06707 633
Fax 06707 8468
info@lindelgrund.de
www.lindelgrund.de



FH	46	2-5	ab 62,50	2	1	1
----	----	-----	----------	---	---	---

Ausstattungsmerkmale

Zuschlag p. P. 13,50

Campingpark Lindelgrund

Lindelhaus
Im Lindelgrund
Tel. 06707 633
Fax 06707 8468
info@lindelgrund.de
www.lindelgrund.de



FH	40	2-4	ab 79,00	2	1	1
----	----	-----	----------	---	---	---

Ausstattungsmerkmale

Zuschlag p. P. 8,50

Ferienwohnung Gerhardt

Keltenstraße 28
Tel. 06707 1441
Mobil 0157 34605970
wollstube.gerhardt@t-online.de
www.gerhardt-fewo.de



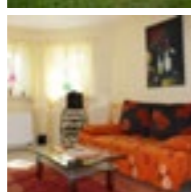
FW	70	1-3	45,00	1	1	1
----	----	-----	-------	---	---	---

Ausstattungsmerkmale

Zuschlag p. P. 8,00

Ferienwohnung Palmenhof

Windesheimer Straße 17
Tel. 06707 1016
Fax 06707 9159757
weingutgaenz@t-online.de



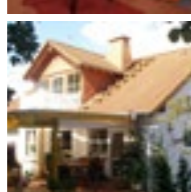
FW	72	4	40,00	2	-	2
----	----	---	-------	---	---	---

Ausstattungsmerkmale

Zuschlag p. P. 10,00

Ferienwohnung Panorama

Familie Lichtenberg
Keltenstraße 14
Tel. 06707 1473
Mobil 0151 21333137
ursula@die-lichtenbergs.de
www.die-lichtenbergs.de



FW	50/65	2-4	ab 45,00 ab 3 N: 35,00	2	1	2
----	-------	-----	---------------------------	---	---	---

Ausstattungsmerkmale

Endreinigung zzgl. 20,00
Zuschlag p. P. 10,00

Ferienhaus Bodtländer

Waldhülsheimer Str. 15
55452 Guldental
Tel. 0163 7078104
ferienhaus@bodtlaender.net



FH	70	4	55,00	1	1	1
----	----	---	-------	---	---	---

Ausstattungsmerkmale

Zuschlag p. P. 10,00

Ferienwohnungen

55452 Guldental

Ferienwohnung Sternenhimmel

Im Bangert 7
55452 Guldental
Tel. 06707-9145333
fewo-sternenhimmel@web.de



FW	45	3	49,00	2	1	-
----	----	---	-------	---	---	---

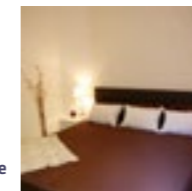
Ausstattungsmerkmale

Zuschlag p. P. 10,00

55450 Langenlonsheim

Ferienwohnung Langenlonsheim ★★★★★

Händelstraße 5
Tel. 06704 959123
Mobil 01575 3837741
bayer.g@t-online.de
www.ferienwohnung-langenlonsheim.de



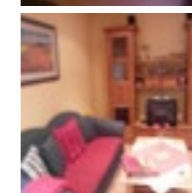
FW	67	4	65,00	2	1	1
----	----	---	-------	---	---	---

Ausstattungsmerkmale

Zuschlag p. P. 15,00

Weingut Steffen Bähr ★★★

Naheweinstraße 213
Tel. 06704 1362
Fax 06704 2641
info@baehr-wein.de
www.baehr-wein.de



FW	40	2	45,00 bis 65,00	1	-	1
----	----	---	-----------------	---	---	---

Ausstattungsmerkmale

Wohnen bei Königs ★★★

Heddesheimer Straße 11a
Tel. 06704 960020
Mobil 0152 34085607
monika-bispinck-koenig@onlinehome.de
www.fewo-koenig.de



FW	60	4	35,00 bis 40,00	1	1	1
----	----	---	-----------------	---	---	---

Ausstattungsmerkmale

Zuschlag p. P. 5,00 bis 10,00

Birgitt Daniel

Guldenbachstraße 25
Tel./Fax 06704 960735
birgitt.daniel@web.de



FW	25	2	34,00	3	1	-
----	----	---	-------	---	---	---

Ausstattungsmerkmale

Bushaltestelle 500 m und Bahn 1 km entfernt

Weingut und Gästehaus Clemens Honrath

Obere Grabenstraße 2
Tel. 06704 729
Fax 06704 717
info@weingut-honrath.de
www.weingut-honrath.de



FW	28/37/64	2/4/3	65,00/65,00/65,00	1/1/1	2/2/2	1/2/2
----	----------	-------	-------------------	-------	-------	-------

Ausstattungsmerkmale

Zuschlag p. P. 10,00

separate Küche, Wohnmobilstellplatz

Gretel Rothländer

Friedhofstraße 21
Tel./Fax 06704 771
gretel@rothlaender.net



FW	75	4	36,00	3	-	2
----	----	---	-------	---	---	---

Ausstattungsmerkmale

Zuschlag p. P. 6,00

Parkplatz, Gepäckservice

Ferienwohnung Heike Schwarz

Stettiner Straße 23
Tel. 06704 959395
Mobil 0160 2680510
info@ferienwohnung-hs.de
www.ferienwohnung-hs.de



FW	112	6	65,00	2	1	1
----	-----	---	-------	---	---	---

Ausstattungsmerkmale

Zuschlag p. P. 15,00

Klimaanlage, Kindererm., Rad, Bus 250 m entfernt

Ferienwohnungen

	Klassifizierung	Größe in qm	Personen max.	Preis für 2 Pers./N inkl. Endreinigung	buchbar ab ... Nächten	Anzahl kombinierbar Wohn-/Schlafzimmer	Anzahl Schlafzimmer	Ausstattungsmerkmale
55452 Laubenheim								
Haus Bergmann Am Weltersberg 10 Tel. 06704 3198 Mobil 0151 16582530 bergmannfamily@gmx.de www.bergmann-laubenheim.de	FW	38	2	50,00 Zuschlag p. P. n. V.	3	-	1	Bushaltestelle und Bahn 400 m entfernt
Ferienwohnung Korrell Weinbergstraße 18 Tel. 06704 9633365 Mobil 0171 2376357 uli.korrell@gmx.de	FW	34	3	50,00 Zuschlag p. P. 10,00	2	1	-	
55452 Rümmelsheim								
Haus Riethe Schulstraße 6 Tel. 06721 46734 Fax 06707 8468 riethe@t-online.de	FW		2-4	a. A.	4	1	1	
Ferienwohnung Fastner Silvanerweg 2 Tel./Fax 06721 45320 albert@fastner-online.de	FW	40	2	ab 30,00	2	1		Bushaltestelle 300 m und Bahn 9 km entfernt
Ferienwohnung im Weinhöfchen Waldlaubersheimer Straße 3 Tel. 06721 400479 frankengelhardt@t-online.de www.im-weinhoeftchen.de	FW	70	4	50,00 Zuschlag wtr. Pers. 25,00 Endreinigung 30,00	2	1	1	separate Küche, Hunde auf Anfrage, Bushaltestelle 10 m entfernt
55452 Windesheim								
Ferienwohnung Wolfgang und Christa Klein Eckerschloss 15 Tel. 06707-960860 Fax 06707-714801	FW	85	3	49,00 Zuschlag p. P. 10,00	3	1	1	

Ferienwohnungen

	Klassifizierung	Größe in qm	Personen max.	Preis für 2 Pers./N inkl. Endreinigung	buchbar ab ... Nächten	Anzahl kombinierbar Wohn-/Schlafzimmer	Anzahl Schlafzimmer	Ausstattungsmerkmale
55452 Windesheim								
LindenOne ***** Lindenstraße 1 Tel. 06707 915940 info@lindenone.de www.lindenone.de	FH	130	2-8	ab 99,00	2	-	2	Hund ok, Spülmaschine, Bus vor der Tür, Bahn 8 km
LindenOne ***** Lindenstraße 1 Tel. 06707 915940 info@lindenone.de www.lindenone.de	FW	55 68	2 2-4	69,00 89,00	2	1	0	Hund ok, Spülmaschine, Bus vor der Tür, Bahn 8 km
Weingut Marx ***** Im Setzling 6 Tel. 06707 316 Fax 06707 1669 info@weingutmarx.com www.weingutmarx.com	FW	100	4	70,00 Zuschlag p. P. 17,50	2	-	2	
Sieglinde Lamotte Waldstraße 57 Tel. 06707 1391 lamotte.edwin@t-online.de	FW	70	4	40,00 Zuschlag p. P. n. V.	2	-	2	separate Küche
Ferienwohnung Weber **** Waldstraße 77 Tel. 06707 526 weber-windesheim@gmx.de	FW	35	2	35,00	1	-	1	
Ferienwohnung im Landhaus Stempel Hauptstraße 32-33 Tel. 06707 91310 Fax 06707 91315 info@landhaus-stempel.de www.landhaus-stempel.de	FW	80	4	ab 50,00 Zuschlag p. P. 10,00	3	1	1	separate Küche, Badewanne, Kegel
Camping								
	Anzahl Stellplätze	Ausstattungsmerkmale						
55452 Guldental								
Campingpark Lindelgrund Wolfdieter Faust Im Lindelgrund 1 Tel. 06707 633 Fax 06707 8468 www.lindelgrund.de	44	Terrassierte Touristenstellplätze mit Entsorgungsmöglichkeiten für Wohnmobile, Zeltwiese, moderne sanitäre Einrichtungen (barrierefrei), Kinderspielplatz, Kiosk, Brötchenservice						

Unsere Winzer



Weingüter

	Weinprobe bis ... Personen	Eigene Gästebetten	Besonderheiten des Weinguts	Besondere Angebote
55559 Bretzenheim				
Weingut Bischof-Klein Naheweinstraße 62 Tel. 0671 31301 Fax 0671 2003		20	Wohnwagenstellplätze	Betriebsbesichtigungen, Wein- und Sektproben, Planwagenfahrt für 10-15 Personen, Zimmervermittlung
Weingut Glöckner Naheweinstraße 60 Tel. 0671 34887 Fax 0671 9289884 info@weingut-gloeckner.de www.weingut-gloeckner.de		20 Sommer: + 35	Weine aus ökologischem Anbau 	Weinproben mit Vesper auf Anfragen, Wanderung durch die Öko-Weinberge, saisonaler Hofverkauf von Federweißem und Bio-Kürbissen
Weingut Martin Wagner Kreuznacher Straße 26 Tel. 0671 4820335 Fax 0671 4820336 info@wagner-wein-bretzenheim.de www.wagner-wein-bretzenheim.de		12	Juni Jahrgangs-präsentation 2. WE Aug. Weinfest 2. WE Sept. Kirmes 2. Advent-WE Glühwein und mehr	Unser Familienweingut liegt mitten in Bretzenheim direkt am Marktplatz. Nach Absprache sind Betriebsbesichtigungen und Weinproben möglich.
55452 Dorsheim				
Weingut Daum Bergstraße 1 Tel. 06721 45582 Fax 06721 46106 roland.daum@t-online.de www.weingut-daum.de		50	Hoffest 17. - 19. Mai 2019	Erlebnisweinprobe, Rundgang durch die Weinberge, Weinguts-/Kellerbesichtigung mit kleinem Weinbaumuseum Tip: Tagesausflug mit der Deutschen Bahn, Gästezimmervermittlung
Weingut Enk, Steffen Enk Weinbergstraße 13 Tel. 06721 45470 Fax 06721 47884 info@weingut-theo-enk.de www.weingut-theo-enk.de		20	Hoffest jährlich am zweiten Wochenende im Juli (12. - 14. Juli 2019)	Bundesehrenpreis 2018 DLG, Staatsehrenpreis Wein & Sektprämierung 2018, Landwirtschaftskammer (17x Gold). Weinprobe im Weinberg
Weingut Meinolf Schömehl Binger Straße 2 Tel. 06721 45675 Fax 06721 48623 weingut@schoemehl.de www.schoemehl.de		15-60	Sommerliche Weinprobiertage und Hoffest 15. - 16. Juni 2019	Wein- und Sektproben, informative Betriebsbesichtigung, Weinwanderung, eigene Sektherstellung, Gästezimmervermittlung, Präsenstservice
55452 Guldental				
Weingut Enk Torsten Enk Naheweinstraße 36 Tel. 06707 9120 Fax 06707 91241 enk@weingut-enk.de www.weingut-enk.de		30	34 „Das Hotel im Weingut“	Haus der prämierten Weine, Weinproben mit Winzervesper, Betriebsbesichtigungen
Weingut Horst Gänz Windesheimer Straße 17 Tel. 06707 1016 Fax 06707 9159757 weingutgaenz@wt-online.de		40	4 Ferienwohnung im Weingut, Planwagenfahrten	Wanderung oder Planwagenfahrt durch die Weinberge mit Erlebnisweinprobe und Winzerschmaus nach Vereinbarung

Weingüter

55452 Guldental

	Weinprobe bis ... Personen	Eigene Gästebetten	Besonderheiten des Weinguts	Besondere Angebote
Wein- und Sektgut Dr. Gänz Mühlenweg 24 Tel. 06707 960315 Fax 06707 960316 weingut@gaenz.de www.gaenz.de	80		Oenologen-Refugium Hoffest 3. - 6. August 2019	Informative Wein- und Sektproben, Weinbergswanderungen mit Verkostung, Betriebsführung, Präsenstservice
Weingut Gerhard Herrmann Rolf Herrmann Naheweinstraße 33 Tel. 06707 1019 Fax 06707 1009 info@weingutherrmann.de www.weingutherrmann.de	20		Gemütliche Weinprobierstube	Weinbergsführungen, Betriebsbesichtigung, Weißweine, Rotweine, Sekt, Traubensäfte und andere Spezialitäten, Geschenkservice, Zimmervermittlung
Weingut Aloys Klöckner Stephan Klöckner Windesheimer Straße 19 Tel. 06707 960080 Fax 06707 960081 weingut.kloeckner@t-online.de www.weingut-alloys-kloeckner.de	65 Sommer: 111		Klöckners Wein-Lounge: Moderne Räume mit Flair für Ihre Events, Tagungen, geschäftliche und private Veranstal- tungen	Erlebnisweinproben in modernem Ambiente, hausgemachte Spezialitäten vom Buffet, anschauliche Führungen im Weinberg und Weinkeller, Spezialangebote für Reisegruppen, das „Weingut im Grünen“; Hoffest „Wein, Jazz & Oldtimer“ alle zwei Jahre (31. Mai – 2. Juni 2019), Wohnmobilstellplätze
Winzerhof Rainer Klöckner Steinweg 4 Tel. 06707 361 Fax 06707 8360 info@winzerhof-kloeckner.de www.winzerhof-kloeckner.de	50	4 ★★★★	Suite-Appartments Saisonaler Gutsausschank Rebenveredlung	Kulinarische Weinproben mit 5-Gänge-Menue, Candle-Light-Diner mit 4-Gänge-Menue, deutsch-österreichische Küche, Hausreben, Apfelverkauf, Hauseigene Würzmischungen und Delikatessen
Weingut St. Martin Wolfgang Klöckner Am Mühlrech Tel. 06707 385 Fax 06707 8618 info@weingut-kloeckner.de www.weingut-kloeckner.de	95 Sommer: +100		Straußwirtschaft „Empfohlener Wein- garten“ geöffnet: 16. März - 5. Mai 2019 (Sa 18h / So 16h), 28. Juni - 26. Juli 2019 (Fr 18h), 14. Sep - 3. Nov 2019 (Sa 18h / So 16h)	Familienweingut „Der Wein ist unsere Leidenschaft“; Weinbergswanderung mit Imbiss, Weinproben auch außerhalb der Öffnung der Straußwirtschaft, Einkehrschwung für die Vitaltour für Gruppen auf Anmeldung, Wohnmobilstellplätze
Weinhaus Lorenz Waldhilsheimer Straße 1 Tel. 06707 8822 Fax 06707 8823 weinhaus-lorenz-wl@t-online.de www.weinhaus-lorenz-wl.de	60		Wohnmobil-Stellplatz	Weinerlebnisarrangement inkl. Winzervesper für bis zu 60 Pers., Betriebsbesichtigung, Weinbergswanderung mit Probe und Imbiss, Lorenz-Präsenstservice, Gästezimmervermittlung, Hoffest (Termine auf Anfrage)
Weingut Dipl. Ing. Roswitha und Linus Lorsbach Naheweinstraße 73 Tel. 06707 1291 Fax 06707 1001 info@weingut-lorsbach.de www.weingut-lorsbach.de	15 Sommer: 60		Weinstandaktionen im gesamten Bundesgebiet; Familienweingut seit über 300 Jahren	Inform. Weinprobe in der Probierstube bis 15 Pers., im Weinkeller o. Weingarten bis 50 Pers. (nur Sommer) mit Winzermahl n. V.; auf Wunsch Weinbergsrundgang, Betriebsbesichtigung, Führung im Wein- und Heimatmuseum, Weinproben bei Ihnen zuhause, Präsenstservice

Weingüter

55452 Guldental

	Weinprobe bis ... Personen	Eigene Gästebetten	Besonderheiten des Weinguts	Besondere Angebote
Weingut Metz-Lunkenheimer Oberstraße 28 Tel. 06707 433 Fax 06707 6666530	auf Anfrage	15	Weinbau seit 1656	Historischer Gewölbekeller für stimmungsvolle Weinproben, Weinbergsrundgang auf Wunsch, eigenes Gästehaus mit Turmzimmer
Weingut Wolfgang Orben Naheweinstraße 20 Tel. 06707 960088 Fax 06707 960087 kontakt@weingut-orben.de www.weingut-orben.de	80		Moderne, helle, barrierefreie Vinothek	Wein- und Sektproben mit Winzervesper, Weinwanderung mit Probe und Imbiss, Geschenkservice, Vermittlung von Gästezimmern, Wohnmobilstellplatz
Weingut Thomas Rickes Brunnengasse 3 Tel. 06707 914578 Fax 06707 914579 thomasrickes@t-online.de www.weingut-thomas-rickes.de	8		Sortentypischer Ausbau der Weine	Kellerführung, Weinprobe im Weinberg, Familienbetrieb seit drei Generationen
Weingut Ritter Bastian & Diana Ritter Naheweinstraße 2 Tel. 06707 1887 Fax 06707 915021 mail@weingut-ritter.de www.weingut-ritter.de	30		Hoffest 25. - 26. Mai 2019	individuelle Weinproben, Weinbergsrundfahrt mit dem Holder für bis zu 6 Pers. oder rollende Weinprobe mit Ritters Reblausexpress für bis zu 30 Pers., jeweils inkl. anschließender Weingutbesichtigung und Probe (Führungen S. 18), Präsenstservice, Wohnmobilstellplätze
Weingut Carsten Schmitt Naheweinstraße 27 Tel. 06707 1288 Fax 06707 8647 info@weingut-carsten-schmitt.de www.weingut-carsten-schmitt.de	30		Planwagenfahrten & hauseigenes Museum	Planwagenfahrten durch die Weinberge für bis zu 20 Pers. mit Winzervesper und Erlebnisweinprobe, Haus der prämierten Weine, Gästezimmervermittlung
Weingut Helmut Schmitt Naheweinstraße 48 Tel. 06707 8127 Fax 06707 483 weingut-helmut-schmitt@t-online.de www.weingut-helmut-schmitt.de	20 Sommer: 40		Musik- und Weinfest 7. - 9. Juni 2019	Besichtigung von Hof, Keller und Weinbergen, Weinprobe, Planwagenfahrt, Haus der prämierten Weine, Jahrgangspräsentationen
Weingut Wolfgang Schneider Naheweinstraße 35 Tel. 06707 324 Fax 06707 7201 info@weingut-wolfgang-schneider.de www.weingut-wolfgang-schneider.de	20		Doppelsieger Land- wirtschaftskammer RLP 2017	Weinprobe mit Kellerführung, Weinbergswanderung, Präsenstservice, empfohlen von Gault Millau, Eichmann & „Der Feinschmecker“, Haus der prämierten Weine
Weingut Königswingert Gregor Zimmermann Naheweinstraße 44 Tel. 06707 8765 Fax 06707 8213 info@koenigswingert.de www.koenigswingert.de	20		Vinothek im Weingut	Traditioneller Familienbetrieb in der 6. Generation, individuelle Weinproben, Betriebsbesichtigungen, Führungen durch Weinberge

Weingüter

55450 Langenlonsheim

	Weinprobe bis ... Personen	Eigene Gästebetten	Besonderheiten des Weinguts	Besondere Angebote
Weingut Steffen Bähr Naheweinstraße 213 Tel. 06704 1362 Fax 06704 2641 info@baehr-wein.de www.baehr-wein.de	20 Sommer: 50	2	Ferienwohnung ***, Vinothek, Haus der prämierten Weine 2016	Fachliche Weinproben mit Weinbergsrundgang und Betriebsbesichtigung. Unsere Spezialität: Grauer Burgunder sowie erlesene Rotweine.
Weingut Closheim Naheweinstraße 97 Tel. 06704 1314 Fax 06704 1516 info@zumwohle.de www.zumwohle.de www.anetteclosheim.de	30 Sommer: 80		Tradition trifft Moderne	Erleben Sie den Weg der Traube zum Wein mit Weinbergsrundgang, Kellerbesichtigung, fachl. Weinproben, empfohlen in Gault Millau und „Der Feinschmecker“. Verkostung, Beratung & Verkauf Mo-Fr 10-12 und 13-18 Uhr, Sa 10-15 Uhr in unserer neuen Vinothek. Wir freuen uns auf Ihren Besuch!
Weingut Graf-Binzel Naheweinstraße 164 Tel. 06704 1325 Fax 06704 2890 info@graf-binzel.de www.graf-binzel.de	30		Weinausbau im traditionellen Holzfass	Fachliche Weinproben und Weinbergsführungen, Terroirweine, Handlese miterleben, eigene Sektmanufaktur
Weingut Johannes Haas Naheweinstraße 147 Tel. 06704 1243 Fax 06704 1445 info@weingut-haas.de www.weingut-haas.de	25 Sommer: 80		Haus der prämierten Weine	Erlebnisweinprobe ab 12 Personen mit Idar-Obersteiner Schaukelbraten; empfohlen von Gault Millau Weinguide, „Der Feinschmecker“, bild.de, Landwirtschaftskammer RLP. Besuchen Sie uns, wir machen Ihre Weinprobe zum Erlebnis.
Weingut im Zwölberich Hartmut Heintz Schützenstraße 14 Tel. 06704 9200 Fax 06704 92040 info@zwoelberich.de www.zwoelberich.de & www.weinpaket.de	25 und auf Anfragen Sommer: 100	6	Demeter-Weingut seit 25 Jahren; alte Rebsorte Auxerrois; Übernachtungshigh- light „Weinschlaf- wagen“	Besuchen Sie uns oberhalb des Dorfes auf ein Glas Wein im Hof oder in der Panorama-Weinstube. Gerne auch mit Vesper, Führungen und vielem mehr.
Weingut Höhn Waldstraße 7 Tel. 06704 777 Fax 06704 2119 info@hoehn-wein.de www.hoehn-wein.de	60 Sommer: +60		Haus der prämierten Weine, 13. Auszeich- nung Landwirt- schaftskammer RLP, Straußwirtschaft, empfohlen von „Der Feinschmecker“	Individuelle Weinprobe mit Weinbergsführung und Kellerbesichtigung im „Rundum-sorglos-Paket“ inkl. Speisen der Region, Straußwirtschaft ab 20. Juni - 28. Juli und 22. Aug - 24. Sep 2019 , Flammkuchenabende 20. Juni, 18. Juli und 22. August 2019, Hoffest 8. - 10. Juni 2019
Weingut und Gästehaus Clemens Honrath Obere Grabenstraße 2 Tel. 06704 729 Fax 06704 717 info@weingut-honrath.de www.weingut-honrath.de	1-40	9	Gästehaus im Weingut	Weinerlebnis inklusive Übernachtung ganz nach Ihren Wünschen, empfohlen von vinum (2,5 Sterne), Gault Millau (2 Trauben) und Eichelmann (2 Sterne)
Weingut Krämer Harald Krämer Naheweinstraße 127 Tel. 06704 1258 Fax 06704 2981 info@kraemerwein.de www.kraemerwein.de	20 Sommer: 40		Weingut im Herzen von Langenlonsheim, SooNahe-Betrieb	Fachliche Weinbergsführung, Kellerrundgang, individuelle Weinprobe, Planwagenfahrten, Haus der prämierten Weine. Wir freuen uns auf Ihren Besuch!

Weingüter

55450 Langenlonsheim

	Weinprobe bis ... Personen	Eigene Gästebetten	Besonderheiten des Weinguts	Besondere Angebote
Weingut Lersch Cramerstraße 34 Tel. 06704 1236 Fax 06704 962959 weingut.lersch@t-online.de www.weingut-lersch.de	25 Sommer: + 80	6	Familienweingut	Weinbergsrundgang oder Planwagenfahrten, individuelle Weinprobe prämierter Weine und Sekte, empfohlen von „Der Feinschmecker“, Haus der prämierten Weine 2018, best of Riesling mit 91 Pkt., 2 Rieslinge mit 88 Pkt.
Weingut Sonnenhof Helmut & Florian Schmitt Beethovenstraße 8 Tel. 06704 2123 Fax 06704 3118 hs-lalo@t-online.de www.sonnenhof-langenlonsheim.de	12	6	Weingut mit Gästehaus ***	Familienweingut seit mehreren Generationen, individuelle Weinproben, traditionelle Weiß- und Rotweine, Weinbergsrundfahrten möglich
Weingut Schweinhardt Heddesheimer Straße 1 Tel. 06704 93100 Fax 06704 931050 info@schweinhardt.de www.schweinhardt.de	individuell	18	Familiengeführt seit 350 Jahren, vegane Weine, hohe Qualität	Traditionsweingut mit kleinem B&B (9 Zimmer). Für Hausgäste Events buchbar, z. B. Weinbergsfahrten mit Unimog, Planwagenfahrten, geführte Wanderungen, Weinproben, gerne auch am Kamin - ganzjährig geöffnet
Weingut Sitzius Naheweinstr. 87 Tel. 06704 1309 weingut@sitzius.de www.sitzius.de	70 Sommer: 80		Gutsausschank 1. März - 30. Nov 2019	Weinwirtschaft mit herzlich-regionaler Küche aus heimischen Produkten. Wöchentlich wechselnde Spezialitäten verbunden mit einer Top-Weinauswahl aus eigener Herstellung. Empfohlen von vinum, Falstaff und Gault Millau. Gerne sind wir Gastgeber für Ihre Familien- und Firmenfeiern.
Weingut Wilhelmy Untere Grabenstraße 29 Tel. 06704 1550 Fax 06704 1502 mail@weingut-wilhelmy.de www.weingut-wilhelmy.de	30		Cuvée-Weine	Kleines qualitätsbewusstes Familienweingut. Weinproben nach Voranmeldung, Betriebsbesichtigung, Kulinarische Weinwanderung nach Voranmeldung in den Weinbergen mit feinen Weinen, kulinarischen Highlights und mediterranen Delikatessen am 7., 14., 21. & 28. Sep 2019
55452 Laubenheim				
Weingut Sascha Montigny Weidenpfad 46 55452 Laubenheim Tel. 06704 1468 Fax 06704 1602 sascha.montigny@montigny.de www.montigny.de	10 Sommer: + 10		Pittoresker Barriquekeller, renommierte Rot- und Weißweine	Fachliche Wein- und Sektverkostungen, Betriebsbesichtigungen, Weinbergsführungen
55452 Rümmelsheim				
Schlossgut Diel Burg Layen 16 Tel. 06721 96950 Fax 06721 969594 info@diel.eu www.diel.eu	20 Sommer: 40		Burggarten mit historischem Turm, Gewölbekeller	Sommergarten (Straußwirtschaft) im Burghof vom 28. - 30. Juni 2019 , Wintergarten im Gewölbekeller des alten Kelterhauses vom 29. Nov - 1. Dez 2019
Weingut Forster Burg-Layer Straße 20 Tel. 06721 45123 Fax 06721 498777 mail@georgforster.de www.georgforster.de	30		Vinothek	Ökologische Weinerzeugung nach Richtlinien von Ecovin, Weinprobe in der Vinothek „WeinTraum“, Weinverkostung, Bio-Wein trifft Bio-Käse ab 10 Personen nach Anmeldung (24 € p. P.)

Weingüter

55452 Rümmelsheim

	Weinprobe bis ... Personen	Eigene Gästebetten	Besonderheiten des Weinguts	Besondere Angebote
Weingut Petershof Peter Gemünden Binger Straße 2 Tel. 06721 45182 Fax 06721 187202 info@weingut-petershof.de www.weingut-petershof.de	40 Sommer: +30		Ein perfekter (Probier-) Raum für Ihr Fest.	Persönliche Weinprobe, auf Wunsch mit regionalen und fränkischen Köstlichkeiten
Weingut Schlossmühle Dr. Höfer Naheweinstrasse 2 Tel. 06721 45000 Fax 06721 46946 drhoefer-weingut@burg-layen.de www.wein-schlossmuehle.de	40 Sommer: +40	6	Kleinkunsthöhle „Trollbühne“	Weingut im historischen Ensemble der 800 Jahre alten Burg Layen, Riesling und Burgunderweine, teils im Barrique gereift; Kleinkunsthöhle im Burgkeller Programm unter www.trollbuehne.de , eigene Gästebetten
Weingut Weinheimer Hof Ulrich Pieroth Hauptstraße 21 Tel. 06721 994606 Fax 06721 994608 info@weinheimer-hof.de www.weinheimer-hof.de	55 Sommer: +60		Historischer Innenhof mit romantischen Nischen und (Probier-) Raum auch für private Feierlichkeiten	JUNGE WINZER – ALTE REBEN, kulinarische Weinproben mit hausgemachten Köstlichkeiten, Straußwirtschaft von Mai – Juni & Oktober – November sowie am Weinhöfefest rund um die Burg Layen (Pfingsten) geöffnet.

55452 Windesheim

Weingut Eckes & Eckes Anke und Wolfgang Eckes Waldhilsberheimer Straße 19 Tel. 06707 241 Fax 06707 7140 weingut-eckes@web.de www.eckes-eckes.de	6-20		Weine aus ökologischem Anbau	Betriebsbesichtigung, Ökoweine, Rotund Weißweine, Sekte, Liköre, Brände, Weinbergführung, Präsentenservice
Weingut Großmann-Bergmann Graußengarten 2 Tel. 06707 259 Fax 06707 8911 weingut@grossmann-bergmann.de www.grossmann-bergmann.de	50		Weinproben in einladenden Probierstuben	Wanderung durch die Weinberge, Betriebsbesichtigung, rustikale Buffet- oder mehrgängige Menü-Weinproben nach Vereinbarung
Weingut Heinrich Gundlach Hauptstraße 31 Tel. 06707 254 Fax 06707 8133 weingut-gundlach@gmx.de www.weingut-gundlach.de	38 Sommer: auf Anfrage		schöner Gewölbekeller von 1870	Weinbergführung auch mit Weinproben, Betriebsbesichtigung, Weinprobe im Gewölbekeller
Weingut Gebr. Kauer Bruchgasse 15 Tel. 06707 255 Fax 06707 517 info@kauerwein.de www.kauerwein.de	ab 12		Probierstube „Kauerlounge“ dienstags und donnerstags von 17 bis 19 Uhr geöffnet	Familienweingut seit 1697, Burgunder, Riesling, edelsüße Spitzenweine, empfohlen von Gault Millau, Eichelmann und Wein-Plus.de
Weingut Marx Im Setzling 6 Tel. 06707 316 Fax 06707 1669 info@weingutmarx.com www.weingutmarx.com	30	4	Rustikaler Gewölbekeller, Ferienwohnung ★★★★	Seit 1691 widmet sich unsere Familie dem An- und Ausbau von Weinen. Immer mit dem gleichen Ziel: Einmalige Weine zu schaffen. Unser Weingut ist den Weinführern Gault Millau und Eichelmann bewertet. Für Proben stehen ein moderner Verkostungsraum sowie ein rustikaler Gewölbekeller zur Verfügung. Weinverkostungen können gerne individuell vereinbart werden – Ihr Anruf genügt.

Weingüter

55452 Windesheim

	Weinprobe bis ... Personen	Eigene Gästebetten	Besonderheiten des Weinguts	Besondere Angebote
Weingut Heinrich Schmidt Hauptstraße 8 Tel. 06707 414 Fax 06707 1725 weingut-heinrich-schmidt@t-online.de www.weingutschmidt.com	30		Barrique-Gewölbekeller	Betriebsbesichtigung und Weinbergsrundgang, Weinprobe auch im Weinberg möglich, auf Wunsch mit Vesper
Weingut Schmidt-Kunz Bahnhofstraße 19 Tel. 06707 960396 Fax 06707 960388 weingut@schmidt-kunz.de www.schmidt-kunz.de	auf Anfrage		Hof- und Scheunervermietung z. B. für Hochzeiten und Geburtstage	Weinprobe in gemütlichem Ambiente, auf Wunsch mit Kellerführung, Weinbergsrundgang und Essen, After-Work-Dämmerstapfen im Sommer und Winter (genaue Termine auf unserer Homepage) im Weingutshof
Weingut Sinß Hauptstraße 18 Tel. 06707 253 Fax 06707 8510 weingut@sinss.de www.sinss.de	30		Offene Jahrgangspräsentation am Pfingstamstag	Über 200 Jahre altes Fachwerkanwesen mit Vinothek. Weinprobe auf Wunsch mit Vesper oder Menü. Weinbergswanderung, Betriebsbesichtigungen. Unser Weingut wird in den renommierten Weinführern beschrieben: Gault Millau, Eichelmann, Feinschmecker, Weinplus „Entdeckung des Jahres an der Nahe“.



Anreise & Infos

Anreise

Sie erreichen unsere Verbandsgemeinde ganz bequem mit dem Zug, dem PKW, dem Flugzeug oder mit dem Bus.

MIT DEM ZUG

RegionalExpress/ Regionalbahn: Frankfurt / Mainz / Bad Kreuznach / Bad Münster a. St.-Ebg. / Bad Sobernheim / Kirn / Idar-Oberstein / Neubrücke / Saarbrücken
Regionalbahn: Bingen / Bad Kreuznach / Bad Münster am Stein-Ebg. / Kaiserslautern

MIT DEM PKW

Von Norden / Süden über die A 61, Ausfahrt Waldlaubers- heim und Bad Kreuznach.
Von Westen / Benelux / Frankreich über die A 1 / A 62, Ausfahrt Birkenfeld und Idar-Oberstein. Die B 41 verläuft von West nach Ost durch das Naheland.

MIT DEM FLUGZEUG

Vom **Flughafen Frankfurt-Hahn** über die B 50, A 61 und B 41 Richtung Bad Kreuznach bis nach Langenlonsheim.
 Vom **Flughafen Frankfurt International** über die A 60 / A 61 und B 41 Richtung Bad Kreuznach bis nach Langenlonsheim.

MIT DEM ÖPNV

Fast alle Attraktionen und Ferienorte sind mit öffentlichen Verkehrsmitteln erreichbar. Fahrplan- und Tarifinfos des Rhein-Nahe-Verkehrsbunds (RNN) erhalten Sie unter **Tel. 01801 766 766** oder im Internet unter **www.rnn.info**
Tipp: RNN-Tageskarte für Familien und Kleingruppen



Sterne in der Verbandsgemeinde Langenlonsheim

Die mit Sternen gekennzeichneten Betriebe haben an einer freiwilligen Klassifizierung nach den Kriterien des Deutschen Tourismusverbandes e. V. (DTV) teilgenommen.

*****	Erstklassige Gesamtausstattung mit besonderen Zusatzleistungen im Servicebereich und herausragende Infrastruktur des Objekts
****	Hochwertige Gesamtausstattung mit gehobenem Komfort. Ausstattung in gehobener und gepflegter Qualität.
***	Gute und wohnliche Gesamtausstattung mit gutem Komfort. Ausstattung von besserer Qualität.
**	Zweckmäßige und gute Gesamtausstattung mit mittlerem Komfort.
*	Einfache und zweckmäßige Gesamtausstattung des Objekts mit einfachem Komfort.

Zimmertypen	Betriebsart	Sonstige Abkürzungen
EZDU Einzelzimmer Dusche / WC	H Hotel	WE Wohnungseinheit
EZBD Einzelzimmer Bad / WC	HG Hotel Garni	Ü Übernachtung
EZSUDU Einzelzimmer-Suite Dusche / WC	PS Personen	ÜF Übernachtung mit Frühstück
EZSUBD Einzelzimmer-Suite Bad / WC	PP Privatvermieter	p. P. pro Person
DZDU Doppelzimmer Dusche / WC	AP Apartment	N. Nacht / Nächte
DZBD Doppelzimmer Bad / WC	FW Ferienwohnung	a. A. auf Anfrage
DZSUDU Doppelzimmer-Suite Dusche / WC	FH Ferienhaus	teilw. teilweise
DZSUBD Doppelzimmer-Suite Bad / WC		Erm. Ermäßigung
TWZDU Zweibettzimmer Dusche / WC		n. V. nach Vereinbarung
DBDU Dreibettzimmer Dusche / WC		
FZDU Familienzimmer Dusche / WC		

Die Erläuterung zu den Ausstattungspiktogrammen finden Sie auf der Lasche am Ende des Katalogs.

Wichtige Hinweise zu unseren Gastgebern

Die in diesem Katalog enthaltenen Angaben beruhen auf den von den Betrieben gelieferten Unterlagen, für deren Vollständigkeit und Richtigkeit keine Gewähr übernommen werden kann. Für Satzfehler, Auslassungen, Preisangaben usw. übernimmt der Herausgeber keine Verantwortung. Die Benutzung dieses Verzeichnisses zu zweckentgeltlicher, gewerbsmäßiger Adressenveräußerung an Dritte ist unzulässig. Nachdruck, auch auszugsweise, insbesondere auch die Nutzung von Ausschnitten zu gewerblichen Zwecken, ist untersagt.

Der Gastaufnahmevertrag besteht ausschließlich zwischen dem Gast und dem Gastgeber. Die Touristinformation tritt nicht als Vermittler auf. Die Preise der Gastgeber beziehen sich bei den Hotels, Pensionen und Privatzimmern auf eine Übernachtung pro Person (p. P.) inklusive Frühstück. Bei den Ferienwohnungen und Ferienhäusern bezieht sich der Preis auf eine Übernachtung für zwei Personen ohne Frühstück. Die Kosten für Endreinigung und Nebenkosten für Heizung, Strom, Wasser etc. sind enthalten, sofern nichts anderes angegeben ist. Preisnachlässe bei längeren Aufenthalten sind verhandelbar. Die Saisonpreise können variieren. Die Einträge stellen eine Angebotsübersicht, jedoch kein konkretes Buchungsangebot dar.

Wichtige Hinweise zum Widerrufsrecht

Beachten Sie bitte, dass bei Gastaufnahmeverträgen nach den gesetzlichen Bestimmungen kein Widerrufsrecht (also kein kostenloses Rücktrittsrecht) besteht. Nach Vertragsabschluss besteht, soweit ein kostenloses Rücktrittsrecht nicht ausdrücklich vereinbart wurde, lediglich die Möglichkeit des kostenpflichtigen Rücktritts bzw. der Stornierung entsprechend den Geschäftsbedingungen des Gastgebers (soweit diese wirksam vereinbart wurden) bzw. die entsprechenden gesetzlichen Bestimmungen.

ERKUNDEN. ERLEBEN. GENIESSEN.

Entdecken Sie hier bei uns in der Verbandsgemeinde Langenlonsheim diese wunderbare Kombination.

Wir freuen uns darauf, Ihnen einen unvergesslichen Aufenthalt bereiten zu können – mit herzlicher Gastfreundschaft, interessanten Sehenswürdigkeiten, einer tollen Landschaft und noch vielem mehr ...



Jetzt noch mehr entdecken mit der RLP-App „Gastlandschaften Rheinland-Pfalz“:
Features: Tourenbeschreibungen, topografische Karten, Tourenplaner, GPS-Ortungsdienst, Notruf funktion etc.

www.gastlandschaften.de/app



So erreichen Sie uns:

TOURIST INFORMATION LANGENLONSHEIM

Naheweinstraße 80
55450 Langenlonsheim

Telefon 06704 929-0
touristinfo@vglangenlonsheim.rlp.de
www.langenlonsheim.de

nahe 

LEGENDE

	behindertengerechte Einrichtung		Nichtraucherzimmer
	Brötchenservice		Ortszentrum
	Balkon / Terrasse		Parkplatz am Haus
	Fernsehgerät		Radio im Zimmer
	Fahrradunterstand		Randlage
	Fahrradverleih		Restaurant
	Garten / Terrasse / Freisitz		Safe im Zimmer
	Gepäckservice		Sauna
	Geschirrspüler		Tageszeitung
	Getränkesservice		Theater
	Grillmöglichkeit		Vergünstigungen u./o. Einrichtungen für Kinder
	Historische Sehenswürdigkeit		Wäschetrockner
	Hunde erlaubt		Waschmaschine
	Hunde nicht erlaubt		Wander-/Radwege vor der Tür
	Internet / W-LAN		Weingut
	Kinderbett		Weinproben
	Kinderspielplatz		Wellness
	Liegewiese		