



Die bergrechtlichen Verfahren für die Nutzung von Tiefengeothermie – was Kommunen hierzu wissen sollten

Landesamt für Geologie und Bergbau
Andreas Tschauder - Abteilungsleiter



GLIEDERUNG

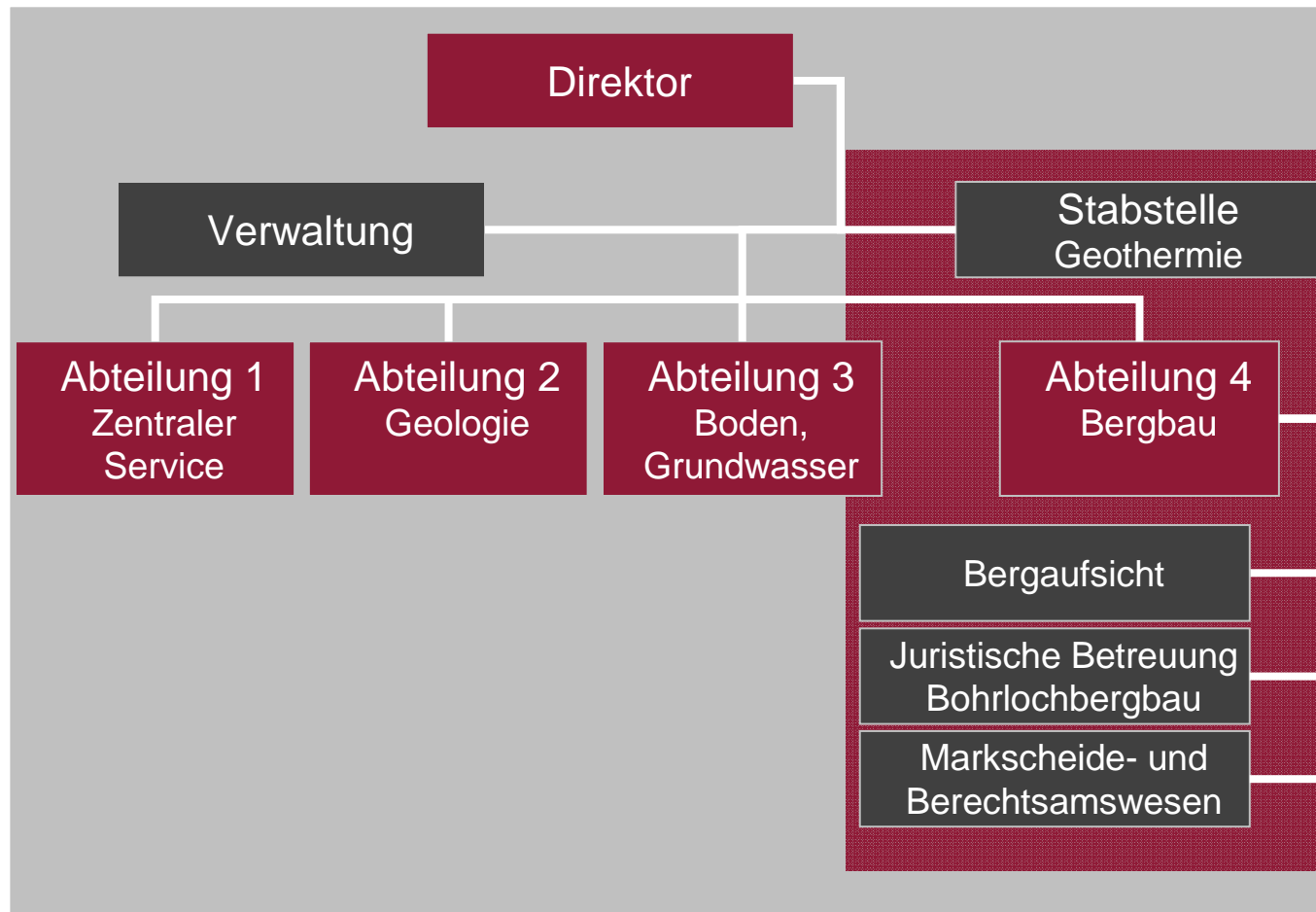
1. Organisation und Zuständigkeiten des LGB
2. Geothermie und Bergrecht
3. Beispiele für Erdwärmennutzung in Rheinland-Pfalz





1. ORGANISATION UND ZUSTÄNDIGKEITEN DES LGB

ORGANISATION UND ZUSTÄNDIGKEITEN DES LGB



ORGANISATION UND ZUSTÄNDIGKEITEN DES LGB



Rheinland-Pfalz

LANDESAMT FÜR GEOLOGIE
UND BERGBAU

LGB als Bergbehörde

1. Zulassung, Überwachung von Bergbaubetrieben
Immissionsschutzbehörde
Bodenschutzbehörde (Abfallbehörde)
2. Erteilung bergbaulicher Konzessionen
3. Bergpolizeibehörde





2. GEOTHERMIE UND BERGRECHT

ERDWÄRME ALS BODENSCHATZ

ERDWÄRME ALS BODENSCHATZ



Erdwärme ist ein bergfreier Bodenschatz

§ 3 Abs. 3 Nr. 1 b) BBergG

- Auf bergfreie Bodenschätze erstreckt sich das Grundeigentum nicht.

§ 3 Abs. 2 Satz 2 BBergG

- Die Aufsuchung und Gewinnung eines bergfreien Bodenschatzes bedarf einer Bergbauberechtigung.

§ 6 BBergG



ERDWÄRME ALS BODENSCHATZ



Wird für die Nutzung von Erdwärme immer
eine Bergbauberechtigung benötigt?

Gewinnungsbegriff des Bergrechts

§ 4 Abs. 2 BBergG



ERDWÄRME ALS BODENSCHATZ



- ➔ Keine Gewinnungsberechtigung, wenn
 - Erdwärmennutzung in einem Grundstück
 - bauliche oder städtebauliche Nutzung des Grundstücks

Beispiel:

- Heizen eines Privathauses
- ➔ Leitfaden zur Nutzung von Erdwärme mit Erdwärmesonden



ERDWÄRME ALS BODENSCHATZ



- ➔ Gewinnungsberechtigung, wenn
- Wärmeentzug über ein Grundstück hinaus geht
 - anderweitige Nutzung des Grundstücks

Beispiele:

- Heizkraftwerk für Baugebiet
- Erdwärmekraftwerk zur Wärme- und Stromversorgung



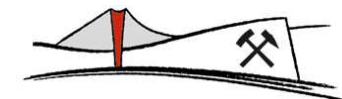
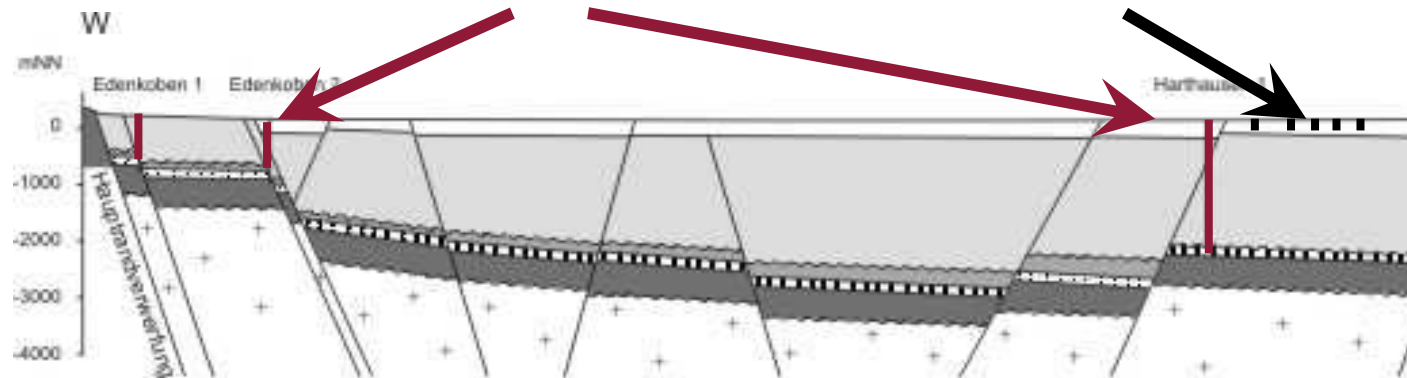
ERDWÄRME ALS BODENSCHATZ



Abgrenzung

Tiefengeothermie
= Gewinnungs-
berechtigung

oberflächennahe
Geothermie
= keine Gewinnungs-
berechtigung





2. GEOTHERMIE UND BERGRECHT

BERGBAUBERECHTIGUNGEN



BERGBAUBERECHTIGUNGEN

Erlaubnis § 7 BBergG

gewährt ausschließliches Recht, in einem bestimmten Feld

- Bodenschätze aufzusuchen,
- bergbauliche Einrichtungen für die Aufsuchung zu errichten und zu betreiben





BERGBAUBERECHTIGUNGEN

Erlaubnis – Antragsunterlagen § 11 BBergG

- Arbeitsprogramm mit Zeitplan
- Finanzierung des Arbeitsprogramms
- ...





BERGBAUBERECHTIGUNGEN

Erlaubnisfelder für Erdwärme in Rheinland-Pfalz

28 Erlaubnisfelder bestandskräftig erteilt, davon

- 5 Erlaubnisse befristet bis 2009
- 8 Erlaubnisse befristet bis 2010
- 9 Erlaubnisse befristet bis 2011

1 schwebendes Verfahren





BERGBAUBERECHTIGUNGEN

Bewilligung § 8 BBergG

gewährt ausschließliches Recht, in einem bestimmten Feld

- Bodenschätze aufzusuchen
- Bodenschätze zu gewinnen
- andere Bodenschätze mit zu gewinnen
- bergbauliche Einrichtungen zu errichten und zu betreiben
- Grundabtretung zu verlangen





BERGBAUBERECHTIGUNGEN

Bewilligung – Antragsunterlagen § 12 BBergG

- Fundnachweis (z.B. Bohrung)
- Nachweis der Gewinnbarkeit
- Arbeitsprogramm mit Zeitplan
- Finanzierung des Arbeitsprogramms
- ...





BERGBAUBERECHTIGUNGEN

Bewilligungsfelder für Erdwärme in Rheinland-Pfalz

4 Bewilligungsfelder bestandskräftig erteilt,
davon

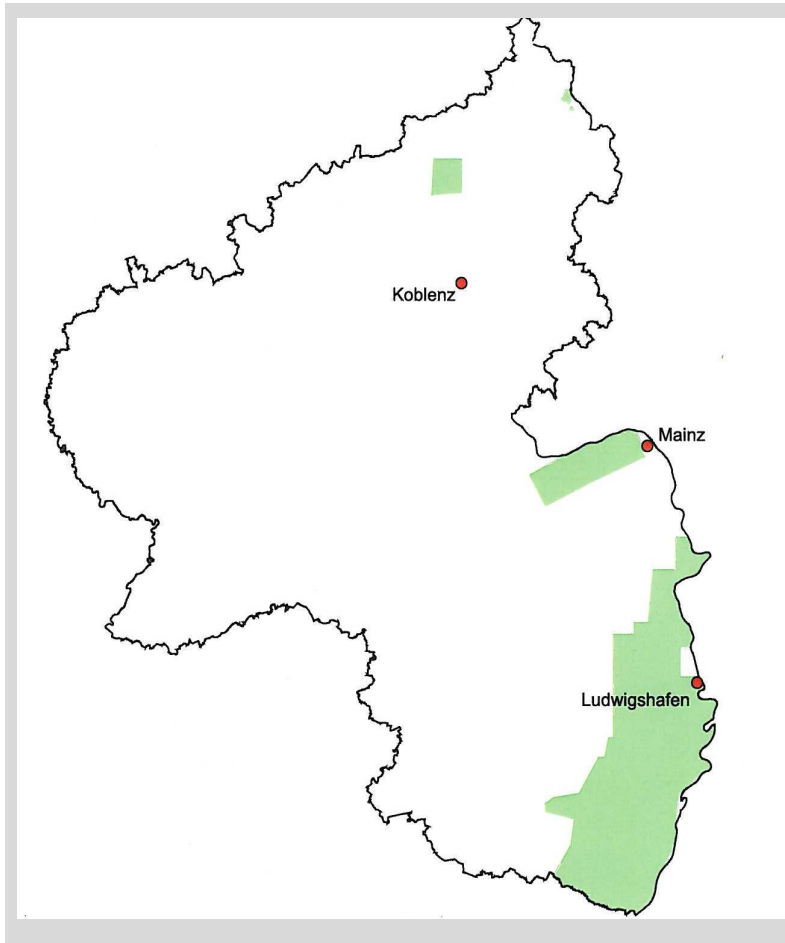
- 1 Bewilligung bis 2009 befristet

1 Bewilligung beantragt





BERGBAUBERECHTIGUNGEN



Bergbau- berechtigungen für Erdwärme in Rheinland-Pfalz



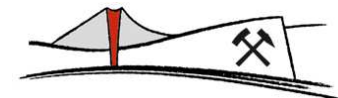
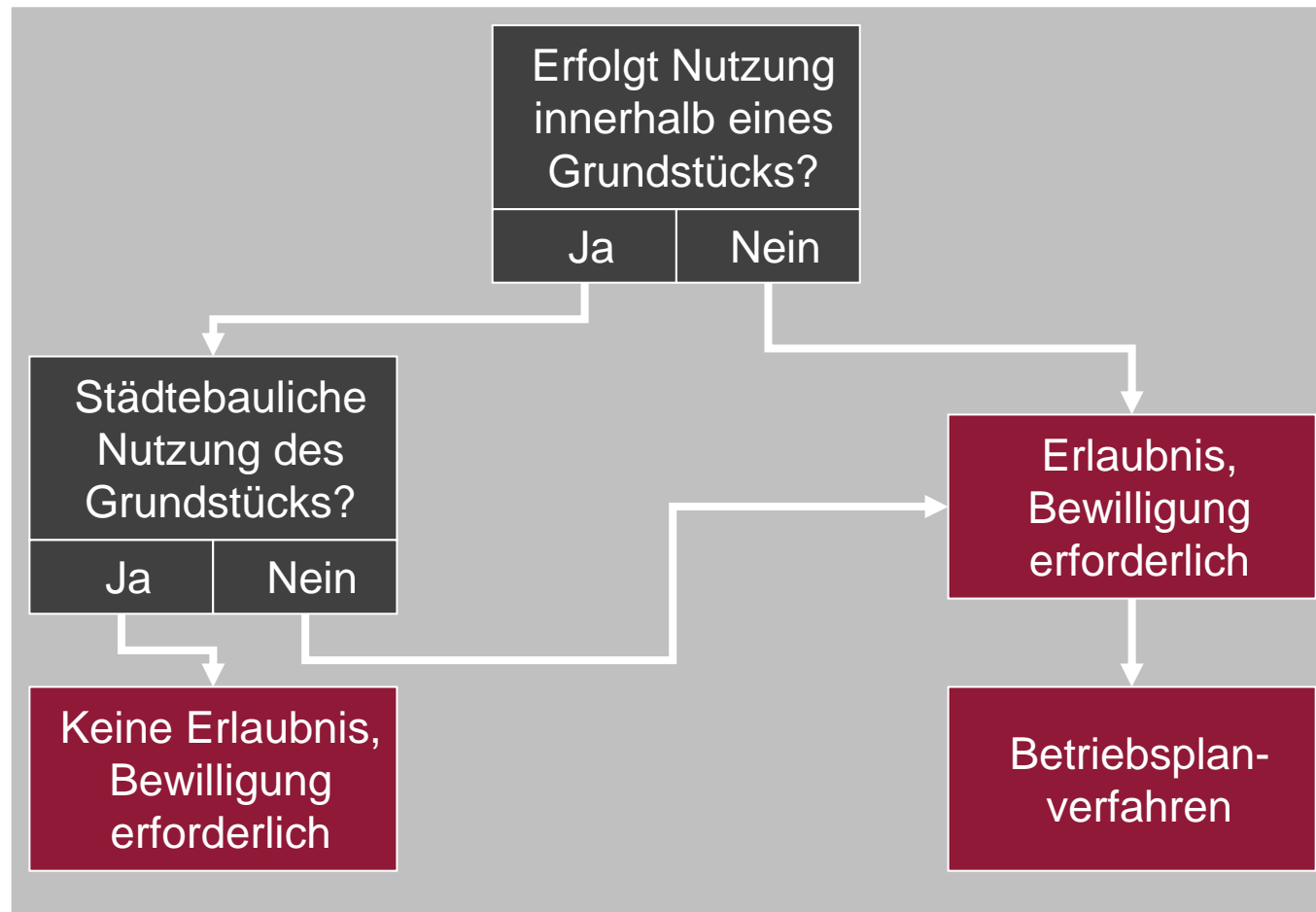


2. GEOTHERMIE UND BERGRECHT

VERFAHRENSABLAUF

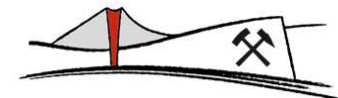
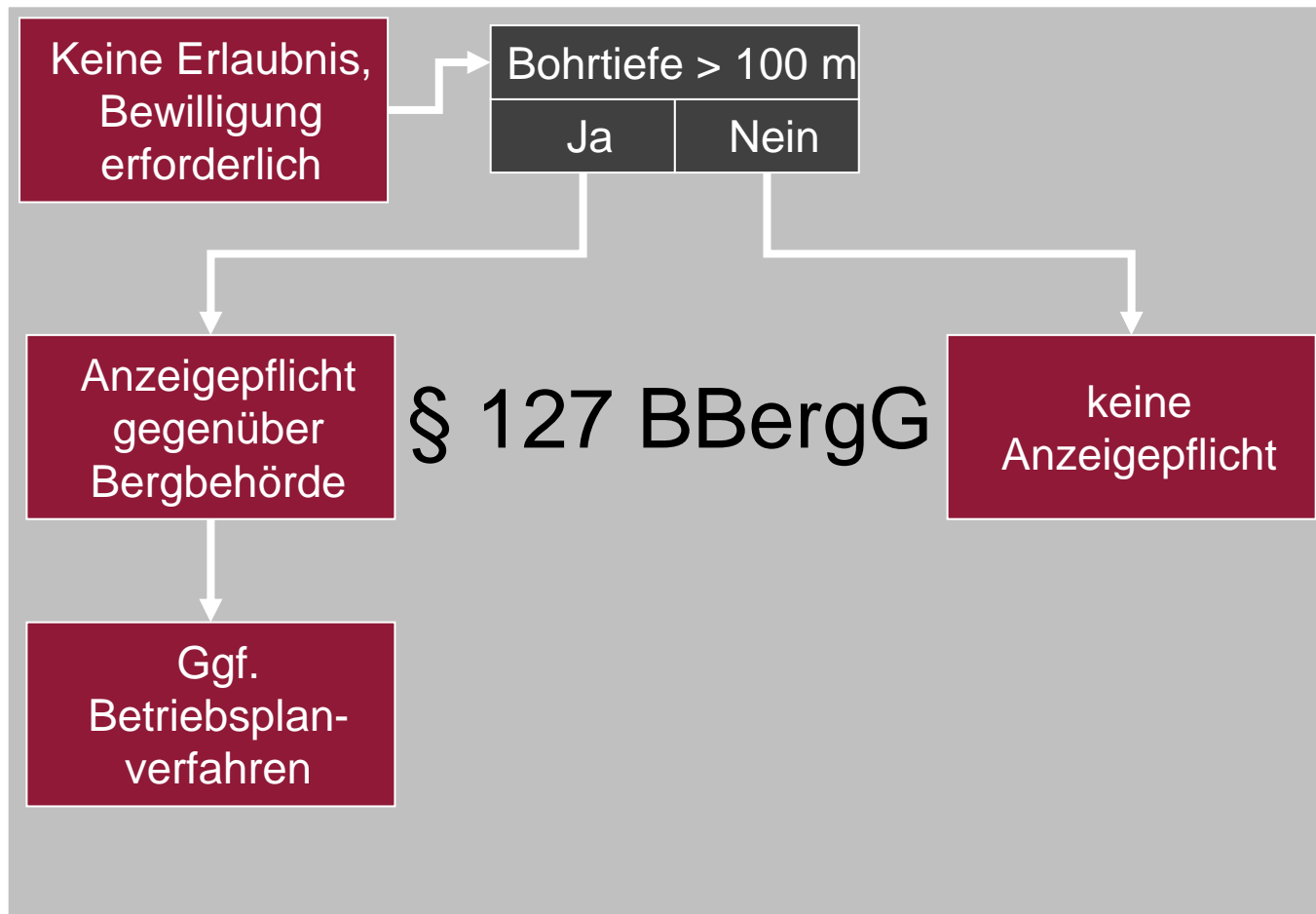


VERFAHRENSABLAUF





VERFAHRENSABLAUF





VERFAHRENSABLAUF

§ 50 ff. BBergG

Zulassungsverfahren von Betriebsplänen

- gebundene Entscheidung
- Behördenbeteiligung
- kein gemeindliches Einvernehmen erforderlich
- Beteiligung der Öffentlichkeit in der Regel nicht vorgesehen





3. BEISPIELE FÜR ERDWÄRMENUTZUNG IN RHEINLAND-PFALZ

BEISPIELE FÜR ERDWÄRMENUTZUNG



Geothermie aus Altbergbau

energetische Nutzung von
„warmen Grubenwässern“
alten Grubenbauen

Tiefengeothermie

Nutzung von Wärmequellen in
tiefen, „unverritzten“ Horizonten



BEISPIELE FÜR ERDWÄRMENUTZUNG



Geothermie aus Altbergbau

Stadt Herdorf (Kreis Altenkirchen)

- Bewilligung beantragt
- Nutzung natürlich auslaufender Wässer für Gewerbe- / Wohngebiet



BEISPIELE FÜR ERDWÄRMENUTZUNG



Rheinland-Pfalz

LANDESAMT FÜR GEOLOGIE
UND BERGBAU



Tiefengeothermie im Oberrheingraben

Erdwärmekraftwerk Landau/Pfalz

- Investitionskosten:
ca. 20 Mio. €
- Leistung: ca. 3 MW
- Anschluss für
Fernwärme
vorhanden



BEISPIELE FÜR ERDWÄRMENUTZUNG



Rheinland-Pfalz

LANDESAMT FÜR GEOLOGIE
UND BERGBAU

Was bedeutet das für Gemeinden am
Oberrheingraben?



BEISPIELE FÜR ERDWÄRMENUTZUNG

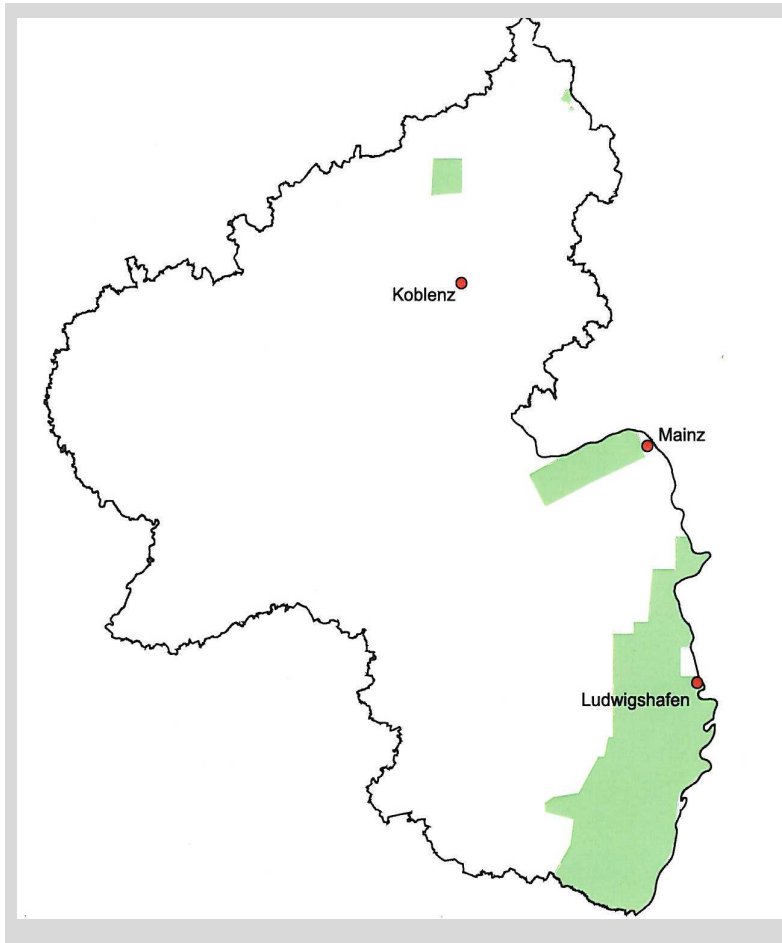


~~Geothermie aus Altbergbau~~

~~Tunnel, Kavernen, alte Grubenbaue mit hoher
Schüttung „warmer Wasser“ sind am Oberrhein
nicht vorhanden~~



BEISPIELE FÜR ERDWÄRMENUTZUNG



Tiefengeothermie

Berechtigungen

- zwar weitgehend verteilt
- aber befristet erteilt
- werden nicht grundsätzlich verlängert



BEISPIELE FÜR ERDWÄRMENUTZUNG



Tiefengeothermie

- hohe Investitionskosten
- Fündigkeitsrisiko
- für Fernwärme alleine nicht wirtschaftlich



BEISPIELE FÜR ERDWÄRMENUTZUNG



Kooperation mit Kraftwerksbetreibern –
Kraft-Wärme-Kopplung?

Oberflächennahe Geothermie bleibt von
Bergbauberechtigungen unberührt!





VIELEN DANK FÜR IHRE AUFMERKSAMKEIT

Landesamt für Geologie und Bergbau
Rheinland-Pfalz
Emy-Roeder-Str. 5
55129 Mainz