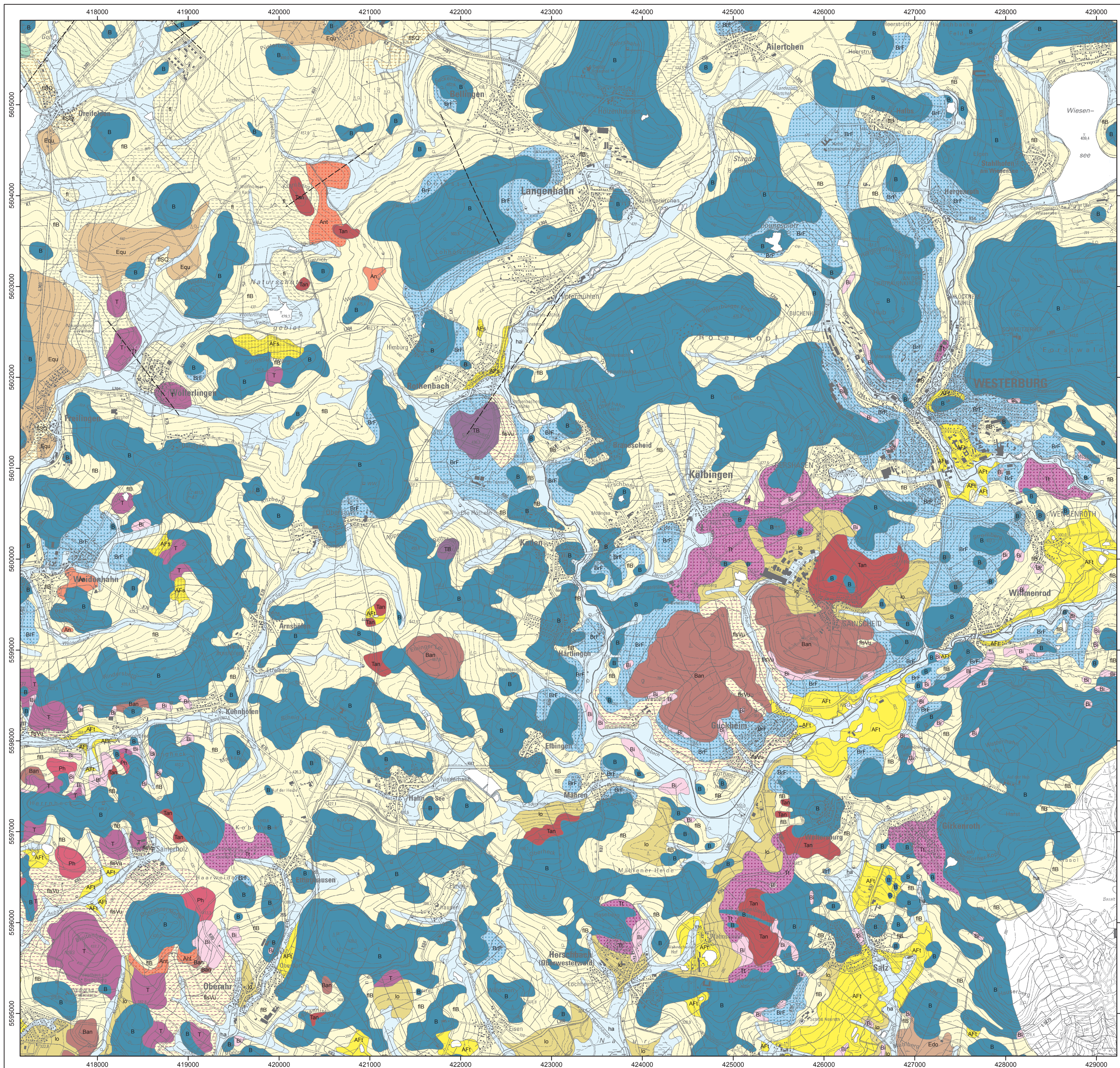


Geologische Karte von Rheinland-Pfalz 1:25 000

Herausgegeben vom Landesamt für Geologie und Bergbau Rheinland-Pfalz, Mainz

5413 Westerburg



Quartär	
Holozän	
Auensedimente und Abschwemmassen	ha Lehm, Schluff bis Sand, z. T. kiesig, örtlich humos
Pleistozän	
Tephra des Laacher See Vulkanismus	Bl Bimssteintephra, plagioklas-phonolithisch bis phonolithisch, örtlich umgelagert
Fließerde	flsVu Lehm mit wechselnden Anteilen an Blöcken und Bruchstücken intermediärer bis saurer Vulkanite
Fließerde	flB Lehm mit wechselnden Anteilen an Basaltblöcken und -bruchstücken
Fließerde	flSQ Lehm, tonig bis sandig, mit wechselnden Anteilen an Schiefer-, Sandstein- und Quarzbruchstücken
Fließerde und ähnliche Umlagerungsbildungen	fl Lehm, tonig bis sandig, lehmig, mit wechselnden Anteilen an Gesteinsbruchstücken
Löss, Lösslehm, Schwemmlöss	lo Schluff, lehmig, schwach sandig bis Lehm, schluffig
Tertiär	
Oligozän	
Oberoligozän	
Brettscheid-Formation	BrF basaltischer Tuff und Tuffit, örtlich mit Braunkohle und unreinem Ton
Unteroligozän - Oberoligozän	
Arenberg-Formation	AFs Kies und Sand
Arenberg-Formation	AFt Ton, meist hell, selten mit kohligen Entlagerungen
Tertiäre Vulkanite	
Phonolith	Ph grau bis grün, kompakt, Sanidin-Einsprenglinge
Trachyt	T hellgrau bis bräunlich, kompakt, Sanidin-, untergeordnet Amphibol- und Biotit-Einsprenglinge
Trachytischer Andesit	Tan grau bis violett, porös, Feldspat-Einsprenglinge
Andesit, undifferenziert	An grau bis violett, kompakt, z. T. porös, Feldspat- und Amphibol-Einsprenglinge
Basaltischer Andesit	Ban grau, untergeordnet rötlich, kompakt, z. T. porös, zahlreiche Amphibol-Einsprenglinge
Basalt, undifferenziert	B dunkelgrau bis schwarz, kompakt, z. T. blasig, dicht bis feinkörnig, Olivin-Einsprenglinge
Trachybasalt	TB grau bis violett, porös, Feldspat- und Biotit-Einsprenglinge
Trachytischer Tuff	Tt grauweiß bis rötlich, Sanidin-Einsprenglinge
Andesitischer Tuff	Ant violett bis rotbraun, sehr amphibolreich, selten Sanidin-Einsprenglinge
Devon	
Unterdevon - Oberdevon	
Ems bis Oberdevon	Edo Wechselagerung von Schiefen und Sandsteinen
Unterdevon	
Ems	
Ems, ungegliedert	E quarzitischer Sandstein, Ton- und Silt-schiefer
Oberems	
Oberems, ungegliedert, im Hangenden des Ems-Quarzit s. I.	dzo Wechselfolge von quarzitischen Sandsteinen, Ton- und Silt-schiefern
Oberems, ungegliedert, inklusive Ems-Quarzit s. I.	dzoE Wechselfolge von quarzitischen Sandsteinen, Ton- und Silt-schiefern, Quarzsandstein
Ems-Quarzit s. I.	Equ hauptsächlich quarzitischer Sandstein bzw. Quarzsandstein, untergeordnet Ton- und Silt-schiefer
Unterems	
Unterems, ungegliedert	dzu Wechselfolge von quarzitischen Sandsteinen, Ton- und Silt-schiefern
- - - - - Störung, vermutet oder unter Bedeckung	