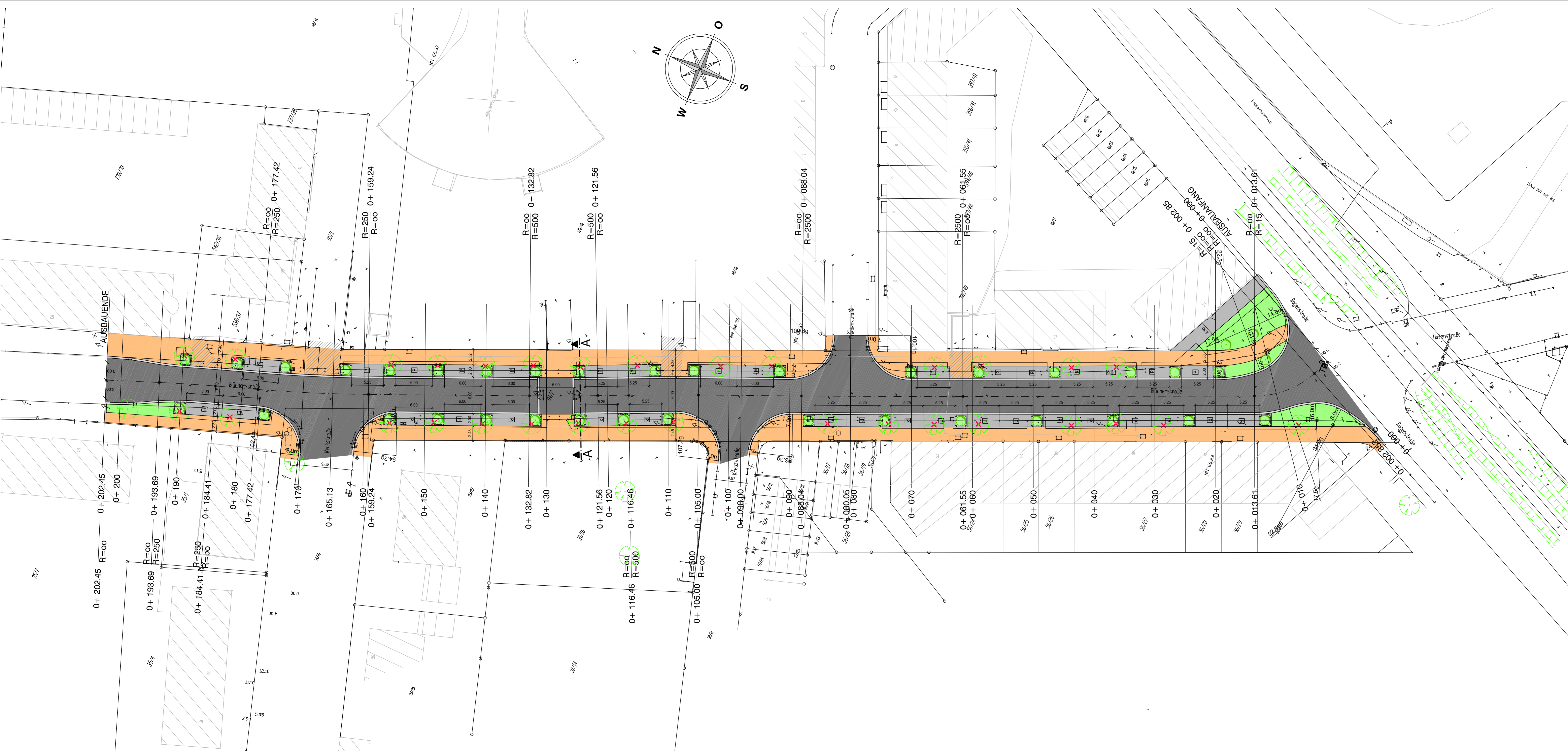


Ing.-Büro Klapp & Müller GmbH • Rehwinkel 15, 51580 Reichshof • Bismarcker Str. 18, 57078 Siegen • Bogenstraße 30, 56564 Neuwied



**Legende**

- Asphaltbeton: Fahrbahnfläche
- Betonsteinpflaster / Asphaltbeton: Parkflächen
- Betonstein (2-zellig): Entwässerungsrinne
- Betonsteinpflaster mit gebrochenen Kanten : Gehweg
- vorhandene Zufahrten
- Erhalt der bestehenden Bepflanzung
- Neupflanzung

Index	Art der Änderung	Datum	bearbeitet	geprüft
a	Parkplatz am östlichen Fahrbahnrand hinzugefügt	20.12.12	Stangier	Klapp

**Stadtverwaltung Neuwied**  
Straßen- u. Tiefbauabteilung 604  
Verkehrstechnik u.- Planung

**KLAPP + MÜLLER GMBH**  
Ingenieurbüro für Bau- und Umwelttechnik  
Rehwinkel 15, 51580 Reichshof-Odenspiel  
Telefon (02297) 9107-0 Telefax (02297) 9107-20  
[www.klapp-mueller.de](http://www.klapp-mueller.de)

Büro Siegen  
Bismarcker Straße 18  
57078 Siegen  
Telefon (0271) 317971-0  
Telefax (0271) 317971-29

Büro Neuwied  
Bogenstraße 30  
56564 Neuwied  
Telefon (02257) 9107-0  
Telefax (02257) 9107-20

**Objekt:**  
Ausbauplanung  
"Bliucherstraße"  
von Bogenstraße bis Engerser Landstraße  
- Entwurf -

<b>Darstellung:</b> Lageplan		<b>Maßstab:</b> 1:250
		Blattgröße : 1,24 x 0,50
<b>Auftrags-Nr.:</b> 0946	<b>bearbeitet:</b> Stangier	<b>gezeichnet:</b> Stangier
		<b>geprüft:</b> Klapp
<b>Der Auftraggeber:</b>		<b>Zeichnungs-Nr.:</b> 3.3a

Aufgestellt:  
Reichshof, den 15.01.2013

**Klapp + Müller GmbH**  
Ingenieurbüro für Bau- und Umwelttechnik