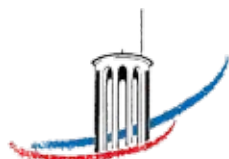


www.neuwied.de



NEUWIED

Tolerant. Lebendig.



SCHLAFEN & WOHLFÜHLEN

GASTGEBERVERZEICHNIS 2011/2012

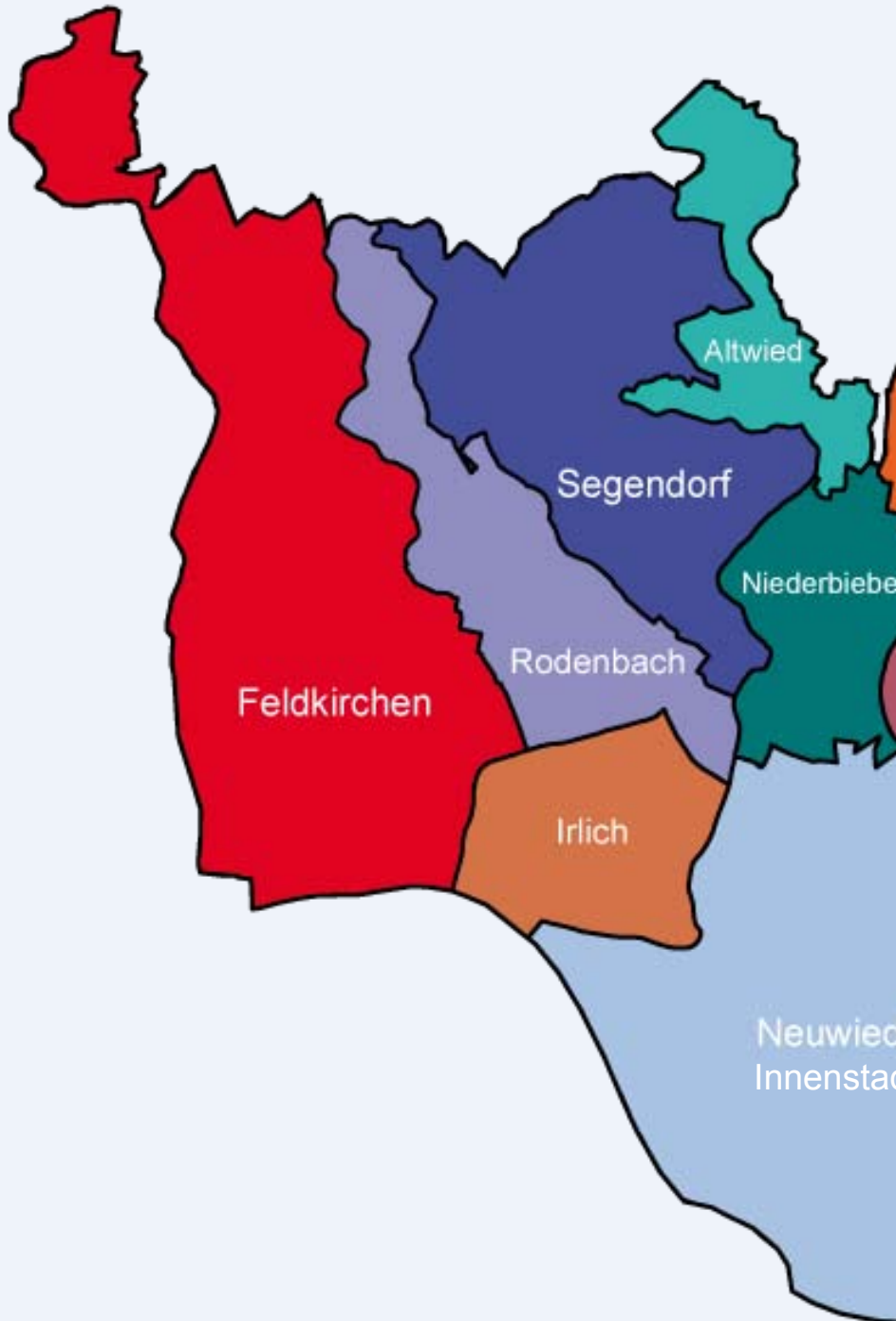


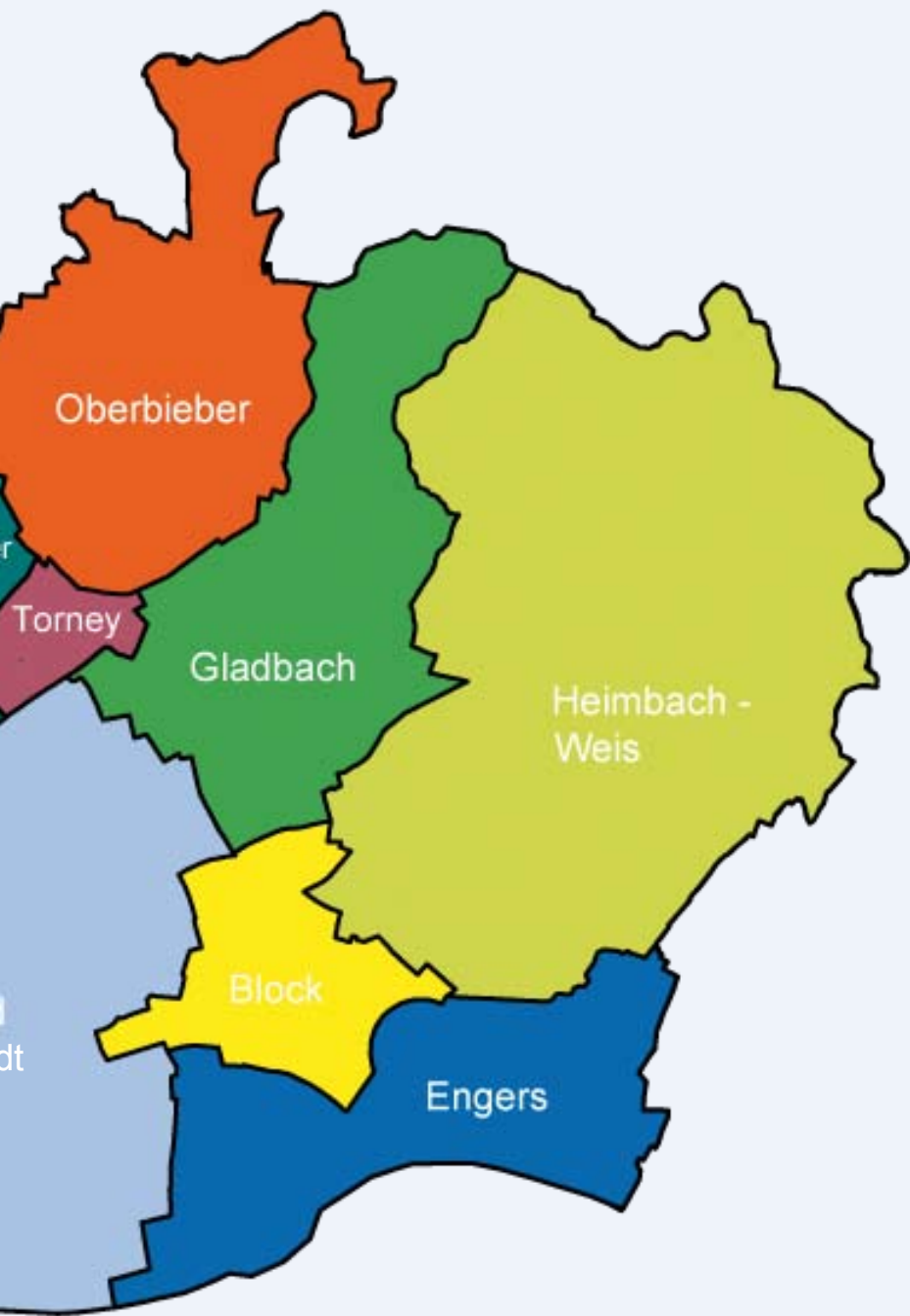
*Ihre Tourist-Information Neuwied
Telefon 02631/802-5555*

Inhalt

Innenstadt	
Hotels	Seite 6 bis 15
Privatzimmer	Seite 16 bis 17
Ferienwohnungen	Seite 18 bis 29
Stadtteil Altwied	
Ferienwohnung	Seite 31
Stadtteil Block	
Ferienwohnungen	Seite 32 bis 33
Stadtteil Engers	
Hotels	Seite 34 bis 39
Ferienwohnungen	Seite 40 bis 46
Stadtteil Feldkirchen	
Hotel	Seite 46
Privatzimmer	Seite 47 bis 49
Ferienwohnungen	Seite 50
Stadtteil Gladbach	
Hotel	Seite 51
Ferienwohnungen	Seite 52
Stadtteil Irlich	
Ferienwohnungen	Seite 53 bis 57
Stadtteil Niederbieber	
Hotel	Seite 58
Ferienwohnungen	Seite 59
Stadtteil Oberbieber	
Hotel	Seite 60
Ferienwohnungen	Seite 61 bis 63
Stadtteil Rodenbach	
Ferienwohnung	Seite 64
Stadtteil Segendorf	
Hotel	Seite 65
Ferienwohnungen	Seite 66 bis 67

Die Stadt Neuwied und ihre Stadtteile





Innenstadt food hotel**** Neuwied



Doppelzimmer

Montag-Donnerstag 129,99 € zuzügl. 10,99 € Frühstücksbuffet pro Person

Freitag bis Sonntag 111,10 € inkl. Frühstücksbuffet

Einzelzimmer

Montag bis Donnerstag 89,99 € zuzügl. 10,99 € Frühstücksbuffet

Freitag bis Sonntag 79,99 € inkl. Frühstücksbuffet

Familienzimmer

Montag bis Donnerstag 139,99 € zuzügl. 10,99 € Frühstücksbuffet pro Person

Freitag bis Sonntag 139,99 € inkl. Frühstücksbuffet

Gästehaus

Zweibettzimmer 49,99 € zuzügl. 10,99 € Frühstücksbuffet pro Person

Zweibettzimmer zur Einzelnutzung 39,99 € zuzügl. 10,99 € Frühstücksbuffet

Einzelzimmer 49,99 € zuzügl. 10,99 € Frühstücksbuffet pro Person

Das food hotel ist das erste und somit einzige Supermarkt-Themenhotel in Europa. Erleben Sie die Welt des Supermarkts in einem modernen Seminarhotel. Themenzimmer führender Handelsmarken, eigener Supermarkt, Produktpräsentationen eingebettet in moderne Architektur, auch für Pkw-Präsentationen. 5 klimatisierte Konferenzräume, Restaurant, Bistro und Hotelbar.

Langendorfer Str. 155
56564 Neuwied
Tel.: 02631 82520
Fax: 02631 8252444

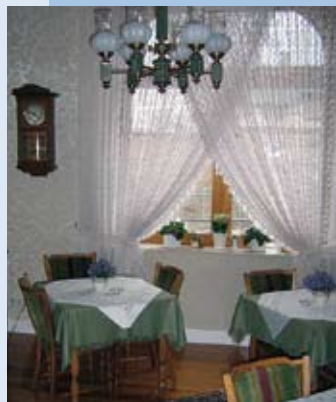
Email: info@food-hotel.de
Internet: www.food-hotel.de

Innenstadt Hotel Falkenburg

6 Betten
3 Zimmer
Preis Einzelzimmer: 46 Euro
Preis Doppelzimmer: 72 Euro



Ausstattung:
Hotel garni
Übernachtung mit Frühstück
Nichtraucherhaus
Zimmer mit Bad, Dusche/WC,
Hundefreundlich
Parkplatz



Augustastr. 52
56564 Neuwied
Tel.: 02631 24069

Innenstadt Hotel Neuwieder Hof



12 Betten
6 Zimmer
Preis Einzelzimmer: 35 bis 40 Euro
Preis Doppelzimmer: 58 bis 61 Euro
Preis Dreibettzimmer: 78 Euro



Ausstattung:
Hotel mit Restaurant, Übernachtung mit
Frühstück, Zimmer mit Bad, Dusche und WC
Kinderbett auf Wunsch
Fernsehen in allen Zimmern, Bar,
Garage in der Nähe, Parkhaus/Parkplatz



Hermannstr. 10
56564 Neuwied
Tel.: 02631 25216
Fax: 02631 352876

Mobil: 0171 1268899
Email: hotel.neuwieder.hof@gmx.de
Internet: www.hotel-neuwieder-hof.de

Innenstadt Hotel garni Blümchen



8 Betten
 3 Doppelzimmer 2 Einzelzimmer
 Preis Einzelzimmer: ab 31 Euro
 Preis Doppelzimmer für 1 Pers.: ab 33 Euro
 Preis Doppelzimmer für 2 Pers.: ab 54 Euro
 Kinderermäßigung
 Sonderarrangements z. B. bei längeren
 Aufenthalten (ab 4 Wochen) auf Anfrage



Ausstattung:
 Zimmer mit Bad, Dusche und WC, Fernseher,
 Frühstück nach Vereinbarung, Aufenthaltsräume
 mit Selbstverpflegungsmöglichkeit, Kaffeemaschi-
 ne/Kühlschrank etc., Monteure willkommen, Nähe
 Hauptpost, 10 Minuten Fußweg zum Bahnhof,
 Entfernung zum Rheinsteig: etwa 2 Kilometer



Mobil: 0171 4714811
 Email: info@bluemchen-pension.de
 Internet: www.bluemchen-pension.de

Pfarrstr. 57
 56564 Neuwied
 Tel.: 02631 29643
 Fax: 02631 825547

Innenstadt SagaLand Rhein Hotel**



24 Betten
17 Zimmer
Preis Einzelzimmer: 53 Euro
Preis Doppelzimmer: 75 und 83 Euro

Ausstattung:
Hotel und Restaurant,
Übernachtung inkl. Frühstück,
Preise für Halb- bzw. Vollpension auf Anfrage
Zimmer mit Bad, Dusche und WC, Fernsehen in allen Zimmern, Zimmertelefon, Internetverbindung, Hundefreundlich, Nichtraucherzimmer vorhanden, Parkplätze am Haus

Deichstr. 16
56564 Neuwied
Tel.: 02631 350730
Fax: 02631 350731

Email: info@thesagaland.com
Internet: www.thesagaland.com

Innenstadt Hotel-Restaurant Germania

6 Zimmer
Preis Einzelzimmer: 40 Euro
Preis Doppelzimmer: 60 Euro



Ausstattung:
Dusche/WC, Kinderbett auf Wunsch
Terrasse, Grillmöglichkeit,
Fahrrad-Abstellraum, Parkplatz
Restaurant im Haus
Abholen vom Bahnhof



Internet: www.hotel-restaurant-germania.de

Scharnhorststr. 8 d
56564 Neuwied
Tel.: 02631 357016
Fax: 02631 357090

Innenstadt Hotel Imota



Preis Einzelzimmer: 59 Euro
Preis Doppelzimmer: 79 Euro
Frühstücksbuffet:
7,50 Euro pro Person



Ausstattung:
24-Stunden-Empfang, Steakhouse (täglich ab 17
Uhr geöffnet), Cocktailbar, Nichtraucherzimmer,
alle Zimmer mit Dusche, WC, Sat-TV (auf Anfrage),
Telefon und Internet-Anschluss,
50 eigene Parkplätze, Haustiere nicht gestattet

Wilhelm-Leuschner-Str. 12
56564 Neuwied
Tel.: 02631 941050
Fax: 02631 9410569

Email: info@hotel-imota.com
Internet: www.hotel-imota.com

Innenstadt Stadthotel garni



30 Betten 16 Zimmer
Preis Einzelzimmer: 62 Euro
Preis Doppelzimmer: 85 Euro
jeweils inkl. Frühstück, Kinderermäßigung
bei längerfristigem Aufenthalt (ab 2 Wochen)
reduziert sich der Preis



Ausstattung:
Hotel garni,
Frühstücksbuffet, Diätkost auf Wunsch
Nichtraucherzimmer, Kinderbett auf Wunsch,
Zimmertelefon, Fernsehen, Radio und W-Lan in al-
len Zimmern, Minibar, Lift, Check-in 24 Stunden,
Kreditkarten, Konferenzraum auf Wunsch,
Garage, Parkhaus/Parkplatz



Email: info@stadthotel-garni.de
Internet: www.stadthotel-garni.de

Pfarrstr. 6
56564 Neuwied
Tel.: 02631 39650
Fax: 02631 21335

Innenstadt Stadtpark Hotel



20 Betten
10 Zimmer
Preis Einzelzimmer: 50 bis 52 Euro
Preis Doppelzimmer: 72 bis 74 Euro
Wochenendpreise
Kinderermäßigung

Ausstattung:
Hotel garni
Frühstücksbuffet,
Fernsehen in allen Zimmern, Zimmertelefon,
Minibar, Kinderbett auf Wunsch, hundefreundlich

Heddesdorfer Str. 84
56564 Neuwied
Tel.: 02631 32333
Fax: 02631 32332

Email: info@stadtparkhotel-neuwied.de
Internet: www.stadtparkhotel-neuwied.de

Innenstadt City Hotel



6 Einzelzimmer 16 Doppelzimmer
3 Dreibettzimmer
Preis Einzelzimmer: 55 bis 65 Euro
Preis Doppelzimmer: 75 bis 85 Euro
Preis Dreibettzimmer: 98 Euro



Ausstattung:
Hotel garni,
Frühstücksbuffet, Nichtraucherzimmer,
Alle Zimmer mit Du/WC, Föhn, Sat-TV,
Telefon und W-Lan Internet-Anschluss,
Kinderbett auf Wunsch, Wäscheservice,
Kreditkarten, Parkplätze am Haus



Email: info@cityhotelneuwied.de
Internet: www.cityhotelneuwied.de

Marktstr. 97-99
56564 Neuwied
Tel.: 02631 825555
Fax: 02631 825554

Innenstadt Ingrid Raffauf-Müller Privatzimmer

1 Zimmer
1 Einzelbett
Preis: 15 Euro
(ohne Frühstück)

Ausstattung:
Wohnschlafraum, Dusche und WC,
inkl. Strom/Wasser/Heizung, Kochecke inkl.
Geschirr, Parkplätze und Restaurant in der Nähe

Innenstadt Da Gigi Privatzimmer



6 Betten
4 Zimmer
Preis Einzelzimmer: 34,50 Euro
Preis Doppelzimmer: 54 Euro
(ohne Frühstück)



Ausstattung:
Zimmer mit Bad, Dusche und WC,
Kaffeemaschine, Fernsehen in allen Zimmern,
Minibar, Parkhaus/Parkplatz

Email: dagigi@t-online.de
Internet: www.da-gigi.de

Bahnhofstr. 34
56564 Neuwied
Tel.: 02631 21164

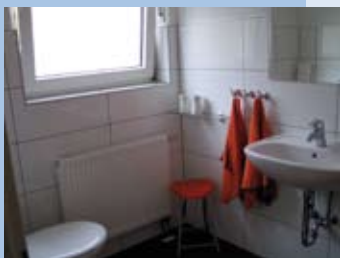
Innenstadt Ferienwohnung Plehn



ca. 70 qm im 1. OG bis 4 Personen
Pro Tag 40 Euro/2 Personen
jede weitere Person 10 Euro
Wochenpreis 250 Euro

Ausstattung:

Wohnschlafraum, 2 Schlafzimmer,
Wohnesszimmer, komplett eingerichtete Küche,
Dusche/WC (schwelfenfreies begehbares Duschbad),
überdachter Balkon, Wäsche, Strom/Wasser/Heizung
inkl., Kinderbett auf Wunsch, Nichtraucherwoh-
nung, keine Haustiere, Restaurant, Krankenhaus,
Bahnhof und Stadtzentrum in der Nähe, Abholen
vom Bahnhof, Mindestaufenthalt 2 Tage



Eva Plehn
Eduard-Verhülsdonk-Str. 13
56564 Neuwied

Tel.: 02631 20075
Fax: 02631 946776
Mobil: 0171 6539621
Email: famplehn@t-online.de

Innenstadt Ferienappartement „Haus Apfelbaum“



ca. 30 qm (1 Raum) 1 Person
Pro Tag 20 Euro
Kautionschlüssel 25 Euro



Ausstattung:

Wohnschlafraum, Dusche, Gemeinschaftsküche mit Backofen, Herd, Geschirr, Kühlschrank, Spülmaschine, Etagen-Teeküche, Dusche/WC, Wäsche, Strom/Wasser/Heizung inkl., TV, Balkon, Liegewiese (Garten), Münzwaschmaschine, Fahrradabstellraum, Restaurant in der Nähe, Abholen vom Bahnhof, Mindestaufenthalt 2 Tage



Tel.: 02631 20075
Fax: 02631 946776
Mobil: 0171 6539621
Email: famplehn@t-online.de

Eva Plehn
Eduard-Verhülsdonk-Str. 19
56564 Neuwied

Innenstadt Ferienwohnung Pesch 1



38 qm (2 Räume) bis 2 Personen
 Pro Tag für 2 Personen 40 Euro
 Wochenpreis 180 Euro

Ausstattung:

1 Schlafzimmer, Wohnschlafraum, Wohnesszimmer, Küche inkl. Geschirr, Backofen, Herd, Kühlschrank und Mikrowelle, Dusche/WC, Balkon, Wäsche inkl., Strom/Wasser/Heizung inkl., Internet-Anschluss, Nichtraucher, Fahrradabstellraum, Restaurant in der Nähe, Abholen vom Bahnhof

Im Hessel 8
 56564 Neuwied
 Tel.: 02631 55868

Mobil: 0175 3303973
 Email: fewo-pesch@t-online.de
 Internet: www.gaestewohnung-neuwied.de

Innenstadt Ferienwohnung Pesch 2

ca. 120 qm (4 Räume) bis 6 Personen
 Pro Tag für 2 Personen 80 Euro
 je weitere Person 10 Euro
 Wochenpreis 390 Euro/2 Personen



Ausstattung:
 2 Schlafzimmer, Wohn-Esszimmer, gut sortierte Küche, Dusche/WC, GWC, Babybett, Schlafcouch, Handtücher, Bettwäsche inkl., Strom/Wasser/Heizung inkl., WLAN, Waschmaschinenbenutzung, Balkon, Nichtraucher, keine Haustiere, Parkplatz, Fahrradkeller, Restaurant, Schwimmbad und Eishalle in der Nähe



Mobil: 0175 3303973
 Email: fewo-pesch@t-online.de
 Internet: www.gaestewohnung-neuwied.de

Im Hessel 8
 56564 Neuwied
 Tel.: 02631 55868
 Fax: 02631 343212

Innenstadt Ferienwohnung Odenhausen 1



50 qm (2 Räume mit offener Küche)

bis 4 Personen

Bis zu 3 Tagen für 2 Personen 50 Euro/Tag

jede weitere Nacht 40 Euro

jede weitere Person 8 Euro/Tag

Wochenpreis für 1 Woche 280 Euro für 2 Personen

ab der 2. Woche 250 Euro für 2 Personen

Ausstattung:

Wohnschlafraum (Schlafcouch), Schlafzimmer,
Küche, Bad-Dusche/WC, Fernsehen, Kinderbett auf
Wunsch, Wäsche, Strom/Wasser/Heizung inkl.,
Internetanschluss, Waschmaschine und
Trockner gegen Gebühr, Abholung vom
Bahnhof, Mindestaufenthalt 2 Nächte,
Nichtraucherwohnung, keine Haustiere



Reckstr. 17
56564 Neuwied
Tel.: 02631 26869
Fax: 02631 355315

Mobil: 0171 7579111 und 0171 6002220
Email: kodenhausen@t-online.de
Internet: www.neuwied-ferienwohnung.de

Innenstadt Ferienwohnung Odenhausen 2



ca. 40 qm (1 Raum) bis 3 Personen
 Bis zu 3 Tagen für 2 Personen 50 Euro/Tag
 jede weitere Nacht 40 Euro
 jede weitere Person 8 Euro/Tag
 Wochenpreis für 1 Woche 280 Euro für 2 Personen
 ab der 2. Woche 250 Euro für 2 Personen

Ausstattung:

Wohnschlafraum (2 Einzelbetten und Schlafcouch), Küche, Bad-Dusche/WC, Fernsehen, Kinderbett auf Wunsch, Wäsche, Strom/Wasser/Heizung inkl., Internetanschluss, Waschmaschine und Trockner gegen Gebühr, Abholung vom Bahnhof, Mindestaufenthalt 2 Nächte, Nichtraucherwohnung, keine Haustiere



Mobil: 0171 7579111 und 0171 6002220
 Email: kodenhausen@t-online.de
 Internet: www.neuwied-ferienwohnung.de

Reckstr. 17
 56564 Neuwied
 Tel.: 02631 26869
 Fax: 02631 355315

Innenstadt Ferienwohnung Neitzert



80 qm (3 Räume) 3 bis 5 Personen
 Pro Tag für 2 Personen 70 Euro,
 je weitere Person 10 Euro,
 Wochenpreis 420 Euro,
 Kinder bis 12 Jahre frei



Ausstattung:
 3 Wohnschlafräume, Küche mit Esszimmer, Mikrowelle, Kaffeemaschine, Dusche/WC, Balkon, hundefreundlich, Nichtraucher, Strom/Wasser/Heizung inkl., Telefon, Internet-Anschluss, Fahrradabstellraum, Restaurant in der Nähe, Abholen vom Bahnhof, Mindestaufenthalt 3 Tage

Eduard-Verhülsdonk-Str. 3
 56564 Neuwied
 Tel.: 02631 946753
 Fax: 02631 946754

Email: ingrid.neitzert@web.de

Innenstadt Ferienwohnung Jerusalem



abgeschlossene Dachgeschosswohnung
ca. 70 qm (3 Räume) bis 5 Personen
3 Nächte 50 Euro Tag/2 Personen
jede weitere Nacht 45 Euro
je weitere Person 10 Euro,
Wochenpreis 280 Euro für 2 Personen
Kinder unter 7 Jahre frei



Ausstattung:
Wohnschlafraum, 2 Schlafzimmer,
Wohnesszimmer, Kinderbett auf Wunsch, Küche
mit Backofen, Herd, Geschirr, Kühlschrank,
Dusche/WC, Wäsche, Strom/Wasser/Heizung
inkl., TV, Internet/W-Lan inkl., Nichtraucher,
Fahrradabstellraum, Pkw-Stellplatz, Restaurant in
der Nähe, keine Haustiere, Abholen vom Bahnhof,
Mindestaufenthalt 3 Tage



Mobil: 0170 4741400
Email: info@neuwied-fewo.de
Internet: www.neuwied-fewo.de

Fam. Hermann Jerusalem
Mondweg 9
56564 Neuwied
Tel.: 02631 26364

Innenstadt Ferienwohnung Grunewald



60 qm (2 ZKB) 1 bis 4 Personen
 Preis pro Tag für 2 Personen 45 Euro
 je weitere Person 5 Euro
 Wochenpreis 270 Euro



Ausstattung:
 Wohnschlafraum, 1 Schlafzimmer, Küche mit Essecke, Mikrowelle, Backofen, Herd, Kühlschrank, Bad/WC, Liegewiese/Garten, hundefreundlich (auf Nachfrage), Kinderbett auf Wunsch, Nichtraucher, Wäsche, Strom/Wasser/Heizung inkl., Sauna gegen Aufpreis, Grillmöglichkeit, Fahrradabstell-Gelegenheit, Restaurant in der Nähe, Abholen vom Bahnhof



**Hermannstr. 58
 56564 Neuwied
 Tel.: 02631 20348**

**Mobil: 0178 7307412
 Email: petergrunewald@web.de**

Innenstadt Ferienwohnung Gaffron-Bohl

55 qm (2 Räume) bis 3 Personen
Bis 2 Nächte 45 Euro Tag/2 Personen
je weitere Person 15 Euro
Ab 3 Nächte 40 Euro Tag/2 Personen
je weitere Person 10 Euro

Ausstattung:
Wohnschlafraum, Schlafzimmer, Küche,
Dusche/WC, Wäsche, Strom/Wasser/Heizung inkl.,
Nichtraucher, Fahrradabstellraum, Restaurant in
der Nähe, 15 Minuten vom Bahnhof
Hinweis: Nur Damen oder Familien



Seminarstr. 9
56564 Neuwied
Tel.: 02631 24207
Fax: 02631 357321

Innenstadt Ferienwohnung David Roentgen Haus



46 qm (2 ZKB) 1 bis 2 Personen
Preis pro Tag für 1 Personen 29 Euro,
für 2 Personen 50 Euro
Wochenpreis verhandelbar



Ausstattung:
Wohnschlafraum, Küche inkl. Geschirr, Backofen, Herd, Kühlschrank, Bad/WC, Kinderbett auf Wunsch, Wäsche, Strom/Wasser/Heizung inkl., TV, Fahrradabstell-Raum
Mindestaufenthalt 2 Tage



Familie Mustrop
Pfarrstraße 53
56564 Neuwied

Mobil: 0170 3129518
Internet: www.davidroentgenhaus.de

Innenstadt Ferienwohnung Schindler

70 qm (3 Räume) bis 4 Personen
 Pro Tag für 2 Personen 50 Euro
 jede weitere Person 10 Euro pro Nacht
 Wochenpreis 330 Euro

Ausstattung:
 2 Schlafzimmer, Wohnesszimmer, Küche inkl. Geschirr und Mikrowelle, Diele, Dusche/WC, Bad/WC, Wäsche inkl., Strom/Wasser/Heizung inkl., Nichtraucher, SAT-TV-Flachbildschirm, Radio, Hunde nach Vereinbarung, Restaurant in der Nähe, Citylage, 5 Min. bis zum Bahnhof, Mindestaufenthalt 3 Tage



Mobil: 0173 2720763

**Bahnhofstr. 71
 56564 Neuwied
 Tel.: 02631 33523
 Fax: 02631 33523**

Stadtteil Altwied Ferienwohnung Goldberg



ca. 60 qm (4 Räume) 1 bis 3 Personen
 Pro Tag für 2 Personen 48 Euro
 jede weitere Person 10 Euro (inkl. Frühstück)
 Wochenpreis 300 Euro

Ausstattung:
 Schlafzimmer, Wohnzimmer, Esszimmer, Geschirr,
 keine Küche, aber Frühstücksangebot, Dusche/WC,
 Wäsche, Strom/Wasser/Heizung inkl., Nichtraucher,
 Dachterrasse, Grillmöglichkeit, Fahrradabstellraum,
 Autostellplatz, Restaurant in der Nähe, Abholen
 vom Bahnhof, 300 Meter vom Rheinsteig
 und dem Wiedwanderweg entfernt

Rudolf Marc
 Am Goldberg 8
 56567 Neuwied
 Tel.: 02631 55987

Mobil: 0152 3248969
 Email: info@pension-goldberg.de
 Internet: www.pension-goldberg.de

Stadtteil Block Ferienwohnung Grüber

50 qm (2 Räume) bis 3 Personen
Pro Tag für 2 Personen 40 Euro
jede weitere Person 10 Euro

Ausstattung:

Wohnschlafraum, Schlafzimmer, Küche,
Dusche/WC, Wäsche, Strom/Wasser/Heizung inkl.,
Terrasse, Nichtraucher, Fahrradabstellraum
Abholen vom Bahnhof



Mittelweg 21
56566 Neuwied
Tel.: 02631 353969

Stadtteil Block Ferienwohnung Schweitzer



100 qm (4 Räume) bis 4 Personen
Pro Tag für 2 Personen 40 Euro
jede weitere Person 10 Euro
Wochenpreis auf Anfrage



Ausstattung:
Wohnschlafraum, Schlafzimmer, Wohnesszimmer,
Diele mit Garderobe, Küche, Dusche/WC, Wäsche,
Strom/Wasser/Heizung inkl., Nichtraucher,
Fernsehen mit Sat-Empfang, Fahrradabstellraum,
Pkw-Stellplatz, Abholen vom Bahnhof,
Mindestaufenthalt 3 Tage



Mittelweg 20a
56566 Neuwied
Tel.: 02631 352275

Mobil: 0170 8347576
Email: fritz.schweitzer@gmx.de

Stadtteil Engers Gästehaus Schloss Engers



35 Betten
17 Doppelzimmer 1 Einzelzimmer
Preis Einzelzimmer: ab 70 Euro
Preis Doppelzimmer: ab 100 Euro



Ausstattung:
Übernachtung mit Frühstück (Frühstücksbuffet
in Schloss Engers), Zimmer mit Dusche/WC oder
Bad/WC, TV in jedem Zimmer, Zimmertelefon und
kostenloser W-Lan Zugang, Nichtraucherzimmer,
Kinderbett auf Wunsch, etwa eine
Gehminute vom Schloss entfernt,
Parkmöglichkeit auf dem Schlosshof



Email: restaurant@schloss-engers.de
Internet: www.schloss-engers.de

Alte Schlosstr. 2
56566 Neuwied
Tel.: 02622 9264295
Fax: 02622 9264163

Stadtteil Engers Hotel-Restaurant Schloss Engers



36 Betten

17 Zimmer

Preis Einzelzimmer: ab 80 Euro

Preis Doppelzimmer: ab 120 Euro

Kinderermäßigung

Ausstattung:

Hotel mit Restaurant, Rheinterrasse

Übernachtung mit Frühstück (Frühstücksbuffet)

Zimmer mit Dusche und WC,

Nichtraucherzimmer, Zimmertelefon und kostenloser W-Lan Zugang, TV-Raum, Lift in alle Etagen,

Kinderbett auf Wunsch,

Parkmöglichkeiten auf dem Schlosshof

Alte Schlosstr. 2
56566 Neuwied
Tel.: 02622 9264295
Fax: 02622 9264163

Email: restaurant@schloss-engers.de
Internet: www.schloss-engers.de

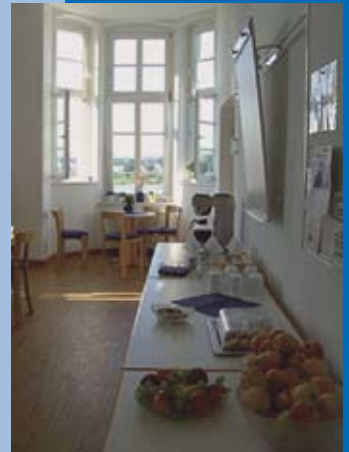
Stadtteil Engers Landesmusikakademie RLP



80 Betten
29 Zimmer
Einzelzimmer: 40 Euro
Doppelzimmer: 32 Euro pro Person
Mehrbettzimmer: 25 Euro pro Person
Frühstück buchbar für 8 Euro pro Person



Ausstattung:
alle Zimmer mit Dusche/WC, z. T. behindertengerecht, Zimmertelefon und Internetanschluss buchbar, Fahrstühle, Aufenthaltsräume, Tagungstechnik, Tischtennisplatte und Kicker im Haus, kostenfreie Parkplätze in der Nähe



Email: info@landesmusikakademie.de
Internet: www.landесmusikakademie.de

Am Heinrichhaus 2
56566 Neuwied
Tel.: 02622 90520
Fax. 02622 905252

Stadtteil Engers

Residenz Schloss Engers First Class Hotel****



30 Betten
 15 Zimmer
 Preis pro Einzelzimmer: ab 95 Euro
 Preis pro Doppelzimmer: ab 140 Euro



Ausstattung:
 Übernachtung mit Frühstück
 (Frühstücksbuffet in Schloss Engers)
 Zimmer mit Dusche/WC oder Bad/WC, TV in jedem Zimmer, Zimmertelefon und kostenloser W-Lan Zugang, Nichtraucherzimmer, ökologischer Passivhaus-Standard, Kinderbett auf Wunsch, Lift in alle Etagen, Sauna, Dampfbad und Massageabteilung, Parkmöglichkeiten auf dem Schlosshof



Alte Schlosstr. 2
 56566 Neuwied
 Tel.: 02622 9264295
 Fax: 02622 9264163

Email: restaurant@schloss-engers.de
 Internet: www.schloss-engers.de

Stadtteil Engers Euro-Hotel Fink



100 Betten

55 Zimmer

Preis Einzelzimmer: 36 bis 48 Euro

Preis Doppelzimmer: 68 bis 80 Euro

Ausstattung:

Hotel mit familiär geführtem Restaurant,
Zimmer mit Dusche, WC und teilweise TV/Telefon
reichhaltiges Frühstücksbuffet, kostenloses W-LAN,
Lift, Konferenzraum, großer Parkplatz am Haus

Email: info@euro-hotel-fink.de
Internet: www.euro-hotel-fink.de

Werner-Egk-Str. 2
56566 Neuwied
Tel.: 02622 9280
Fax: 02622 5857

Stadtteil Engers Schlossschenke



9 Betten

4 Zimmer

Preis Einzelzimmer: 25 Euro inkl. Frühstück

Preis Doppelzimmer: 40 Euro inkl. Frühstück

Preis Doppelzimmer mit Zusatzbett:

55 Euro inkl. Frühstück

Ausstattung:

Gasthof

Übernachtung mit Frühstück

Etagenbad oder -dusche

Stadtteil Engers

Ferienwohnung Bernd Hanner

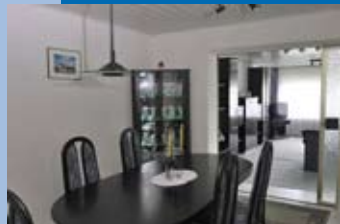
105 qm (4 Räume)

1 bis 5 Personen

Pro Tag für 2 Personen 45 Euro,
je weitere Person 5 Euro

Ausstattung:

2 Schlafzimmer, Wohnesszimmer, Küche inkl.
Geschirr, Backofen, Herd, Kühlschrank, Bad/WC,
Wäsche, Strom/Wasser/Heizung inkl., TV, Balkon,
Restaurant in der Nähe
Frühstück, Mittag- und Abendessen auf Wunsch



Email: berndhanner@aol.com

Walderdorffstr. 20
56566 Neuwied
Tel.: 0177 5675171

Stadtteil Engers Ferienwohnung Antonio Biundo 1



65 qm

3 Einzelbetten, 1 Doppelbett (Futonbett)

bis maximal 5 Personen

1 Übernachtung 25 Euro pro Person

1 Woche mit 1 Person 150 Euro, mit 2 Personen

200 Euro, mit 3 Personen 220 Euro und mit 4

Personen 240 Euro.

Ausstattung:

Küche inkl. Geschirr, Backofen, Herd, Kühl-

schränk, Dusche/WC, inkl. Wäsche, Strom,

Wasser, Heizung, Pkw-Stellplatz,

Restaurant in der Nähe

Alte Schlosstr. 16
56566 Neuwied
Tel. 02622 9079755
Fax: 02622 9079755

Email: info@ferienwohnung-biundo.de
Internet: www.ferienwohnung-biundo.de

Stadtteil Engers Ferienwohnung Antonio Biundo 2



36 qm (1 Zimmer mit Bad)
bis 2 Personen
Pro Tag für 2 Personen 50 Euro



Ausstattung:
1 Wohnschlafraum, Küche inkl. Geschirr,
Backofen, Herd, Kühlschrank, Dusche/WC, inkl.
Wäsche, Strom, Wasser, Heizung, Pkw-Stellplatz,
Restaurant in der Nähe

Email: info@ferienwohnung-biundo.de
Internet: www.ferienwohnung-biundo.de

Alte Schlosstr. 16
56566 Neuwied
Tel. 02622 9079755
Fax: 02622 9079755

Stadtteil Engers Ferienwohnung Roswitha Hümrich 1



86 qm (4 ZKB) bis 4 Personen
 Pro Tag für 2 Personen 50 Euro,
 je weitere Person 15 Euro
 bis 3 Tage 60 Euro pro Tag
 Wochenpreis 350 bis 560 Euro
 je nach Personanzahl



Ausstattung:
 2 Schlafzimmer, Wohnesszimmer, Einbauküche
 inkl. Geschirr, Bad/WC/Dusche, Strom, Wasser,
 Heizung inkl., Internet vorhanden (gegen Kosten-
 abrechnung), Kabel-TV, DVD-Player, Garage
 (5 Euro/Tag), 4 Stellplätze für Fahrräder,
 Restaurant im Haus, Frühstück auf Wunsch
 (8,50 Euro pro Person), Wochenbelegung für
 Monteure auf Anfrage, Abholen vom Bahnhof



Bendorfer Str. 94
 56566 Neuwied
 Tel.: 02622 14676

Internet: www.gasthaus-engerser-hof.de

Stadtteil Engers Ferienwohnung Roswitha Hümrich 2



100 qm (4 ZKB) bis 6 Personen
 Pro Tag für 2 Personen 50 Euro,
 je weitere Person 15 Euro
 bis 3 Tage 60 Euro pro Tag
 Wochenpreis 350 bis 560 Euro
 je nach Personanzahl



Ausstattung:
 3 Schlafzimmer, Wohnesszimmer, Einbauküche
 inkl. Geschirr, Bad/WC/Dusche, Strom, Wasser,
 Heizung inkl., Internet vorhanden (gegen Kosten-
 abrechnung), Kabel-TV, DVD-Player, Garage
 (5 Euro/Tag), 4 Stellplätze für Fahrräder,
 Restaurant im Haus, Frühstück auf Wunsch
 (8,50 Euro pro Person), Wochenbelegung für
 Monteure auf Anfrage, Abholen vom Bahnhof



Internet: www.gasthaus-engerser-hof.de

Bendorfer Str. 94
 56566 Neuwied
 Tel.: 02622 14676

Stadtteil Engers Ferienwohnung Jobi Wambach



100 qm (3 ZKB)
2 bis 5 Personen
die ersten drei Nächte 54 Euro/2 Personen
jede weitere Nacht 52 Euro
je weitere Person 5 Euro

Ausstattung:
2 Schlafzimmer, Wohnesszimmer, Küche inkl.
Geschirr, Mikrowelle, Spülmaschine, Bad mit
Dusche und WC, Kinderbett auf Wunsch, Wäsche,
Strom/Wasser/Heizung inkl., Terrasse,
Fahrradabstellraum, Restaurant in der Nähe

Freiherr-vom-Stein-Str. 41
56566 Neuwied
Tel.: 02622 5969

Email: mail@jobi-wambach.de
Internet: www.jobi-wambach.de

Stadtteil Engers Ferienwohnung „Rheinpforte“

65 qm (2 Zimmer, Wohnküche, Bad)
2 bis 3 Personen
Pro Tag für 2 Personen 45 Euro
je weitere Person 5 Euro
Wochenpreis 280 Euro



Ausstattung:
Schlafzimmer, Bad (Wanne/Dusche/WC) Wohn-
raum mit Kabel-TV, Wohnküche, Strom, Wasser,
Heizung inkl., Grillmöglichkeit, schöne Südter-
rasse mit Rheinblick (20 qm), hundefreundlich,
Nichtraucher, Fahrradabstellraum, Parkplatz,
Restaurant in der Nähe, Abholen vom Bahnhof
Mindestaufenthalt 2 Tage

Email: ferien@rheinpforte.de
Internet: www.rheinpforte.de

Pförtchen 8
56566 Neuwied
Tel.: 02622 929837

Stadtteil Feldkirchen Alt Wollendorf



18 Betten
8 Zimmer
Preis Einzelzimmer: 34 Euro
Preis Doppelzimmer: 58 Euro

Ausstattung:
Gasthof
Übernachtung mit Frühstück
Zimmer mit Bad, Dusche und WC,
Kinderbett auf Wunsch, Parkhaus/Parkplatz
Entfernung zum Rheinsteig: etwa 1 Kilometer

Feldkircher Str. 44
56567 Neuwied
Tel.: 02631 71130
Fax: 02631 7792 77

Stadtteil Feldkirchen Ferienwohnung u. Privatzimmer Haus Gisela



2 Privatzimmer jeweils 2 Betten
Pro Person 16 Euro ohne Frühstück
1 Wohnung für 2 Personen
19 Euro pro Person



Ausstattung der Ferienwohnung:
Wohnschlafraum, Küche, Dusche/WC außerhalb,
Wäsche, Strom/Wasser/Heizung inkl.,
Für alle Zimmer gilt:
Nichtraucher, Liegewiese, Grillmöglichkeit, TV,
Fahrradabstellraum, Stellplatz fürs Auto vorm
Haus, Restaurant in der Nähe
Entfernung zum Rheinsteig: 500 Meter



Mobil: 0160 93338393
Email: gkosmalla@googlemail.com

Inh. G. Kosmalla
Kehlbachstr. 25
56567 Neuwied
Tel.: 02631 72863

Stadtteil Feldkirchen Privatzimmer am Rheinsteig



Pro Tag für 2 Personen 40 Euro
1 Person 25 Euro
inklusive Frühstück



Ausstattung:
Zimmer für Wanderer
„Der etwas andere Rheinsteig-Rastplatz“
Zimmer mit Bad und WC,
hundefreundlich, Nichtraucher, Terrasse,
Fahrradabstellraum, Restaurant in der Nähe,
direkt am Rheinsteig gelegen



Elisabeth Zagorowski
Hüllenberger Str. 16
56567 Neuwied

Mobil: 0179 6719884
Email: elazago@googlemail.com

Stadtteil Feldkirchen Ferienwohnung Elke Hilger



ca. 45 qm (2 Räume) 2 Personen
Pro Tag für 2 Personen 30 Euro
Endreinigung inkl.



Ausstattung:
Wohnschlafraum, Küche (keine Kochgelegen-
heit), Essecke, Dusche/WC, Kinderbett auf
Wunsch, Handtücher/Bettwäsche,
Strom/Wasser/Heizung inkl., Nichtraucher,
Parkplatz, Restaurant in der Nähe,
Mindestaufenthalt 2 Tage



Mobil: 0176 90792304
Email: nikolaus.hilger@web.de

Karl-Marx-Str. 32
56567 Neuwied
Tel.: 02631 76577

Stadtteil Feldkirchen Ferienhaus Rick



90 qm (3 - 4 ZKB) bis 5 Personen
Pro Tag für 2 Personen 45 Euro
je weitere Person 10 Euro



Ausstattung:
2 - 3 Schlafzimmer, Wohnesszimmer, Einbauküche
inkl. Geschirr, Bad/WC/Dusche, Strom, Wasser,
Heizung inkl., Kinderbett auf Wunsch, TV,
Pkw-Stellplatz, Nichtraucher,
Restaurant in der Nähe, nahe am Rheinsteig



Kurt-Tucholsky-Str. 1
56567 Neuwied
Tel.: 02631 73127

Mobil: 0177 3443448
Email: s.rick@freenet.de

Stadtteil Gladbach Hotel „Zum Annemie“**

4 Zimmer, 7 Betten
Preis Einzelzimmer: 36 Euro
Preis Doppelzimmer: 62 Euro



Ausstattung:
Hotel/Restaurant
Übernachtung mit Frühstück
Zimmertelefon, Fernsehen in einigen Zimmern,
Radio in allen Zimmern, hauseigener Parkplatz,
Entfernung zum Rheinsteig: 1,1 Kilometer



Email: info@zum-annemie.de
Internet: www.zum-annemie.de

Sandgasse 3
56566 Neuwied
Tel.: 02631 49216
Fax: 02631 47671

Stadtteil Gladbach Ferienwohnung Gaby



abgeschlossene Erdgeschosswohnung
60 qm (5 Räume) bis max. 3 Personen
pro Tag bis 2 Personen 40,-- €
dritte Person zusätzlich 10,-- €
Wochenpreis 2 Personen 250,-- €
Wochenpreis 3 Personen 310,-- €

Ausstattung:

Wohnzimmer (mit Schlafcouch für dritte Person)
mit SAT-TV, Radio, Schlafzimmer, Esszimmer,
Kochküche, Bad/WC mit Wanne und Duschauf-
satz, incl. Heizung, Wasser, Strom, Handtücher,
Bettwäsche, Brötchenservice auf Wunsch, Grill-
möglichkeit, Nichtraucher, keine Haustiere
Lage: reines Wohngebiet, Südhang, Wiese zum
Relaxen, großer Hof, PKW-Stellplatz,
Restaurant, Einkaufsmöglichkeiten im Ort und
(wenige KM) bis zum Rhein, Mosel, Ahr, Lahn und
der Stadt Koblenz etc.

Mindestaufenthalt 2 Übernachtungen

Gabriele Leis
Robert-Koch-Str. 9
56566 Neuwied
Telefon 02631/49752

Email: dieterleis@t-online.de

Stadtteil Irlich Ferienwohnung Frensch



Dachgeschoss 65 qm
 (3 Zimmer, Küche, Bad, Balkon) 2 bis 3 Personen
 Pro Tag für 2 Personen 45 Euro
 jede weitere Person 5 Euro pro Tag
 Wochenpreis 250 Euro für 2 Personen

Ausstattung:
 Schlafzimmer, Kinderzimmer, Bad (Wanne,
 Dusche, WC) Wohnzimmer mit SAT-TV, Küche,
 Strom/Wasser/Heizung inkl., Nichtraucher, Bröt-
 chen-Service, Restaurant und Einkaufsmöglichkeit
 in der Nähe, Abholen vom Bahnhof,
 Rheinsteig-Zuweg: 250 Meter

Mobil: 0151 11187030
 Email: rudolffrensch@web.de

Industrieweg 45
 56567 Neuwied
 Tel.: 02631 9633228

Stadtteil Irlich Ferienwohnung Mohr



70 qm (2 Räume) bis 3 Personen
Pro Tag für 2 Personen 50 Euro
je weitere Person 10 Euro
Wochenpreis 280 Euro

Ausstattung:
Wohnschlafraum, Wohnesszimmer, Küche,
2 Bäder mit Dusche/WC, Terrasse, Liegewiese,
Kinderbett auf Wunsch, Kinderermäßigung,
Handtücher/Bettwäsche, Strom/Wasser/Heizung
inkl., Nichtraucher, Fahrradabstellraum, Park-
platz, TV, Restaurant in der Nähe

Schobrigsweg 1
56567 Neuwied
Tel.: 02631 74696

Email: ingridmohr@me.com

Stadtteil Irlich Ferienwohnung Lemke



ca.43 qm Erdgeschosswohnung bis 4 Personen
die ersten 2 Nächte 35 Euro/2 Personen
jede weitere Nacht 30 Euro
jede weitere Person 5 Euro



Ausstattung:
Wohnschlafraum (Bettcouch), Schlafzimmer, komplett eingerichtete Küche, Dusche/WC, Wäsche, Strom/Wasser/Heizung inkl., SAT-TV, DVD, Nichtraucherwohnung, keine Haustiere, Restaurant in der Nähe

Email: fewolemke@arcor.de

Rodenbacher Str. 29
56567 Neuwied
Tel.: 02631 779473

Stadtteil Irlich Ferienwohnung Solbach



37 qm (2 Räume) bis 2 Personen
Pro Tag für 2 Personen 30 Euro
Wochenpreis 200 Euro



Ausstattung:

Wohnschlafraum, Küche inkl. Geschirr, Herd und Kühlschrank, Dusche/WC, Handtücher/Bettwäsche, Strom/Wasser/Heizung inkl., Nichtraucher, Fahrradabstellraum, Restaurant, Geschäfte und Bushaltestelle in der Nähe, Abholen vom Bahnhof, Mindestaufenthalt 2 Tage



Weierplatz 8
56567 Neuwied
Tel.: 02631 71930

Email: rathaus-apotheke-neuwied@t-online.de

Stadtteil Irlich Ferienwohnung Solbach 2

40 qm
(1 Zimmer, Küche, Bad) 1 Person
Vermietung ab 2 Wochen
Wochenpreis 200 Euro
Monatspreis auf Anfrage



Ausstattung:
Schlafzimmer, Bad (Dusche, WC) Wohnzimmer mit
SAT-TV, Single-Küche, Strom/Wasser/Heizung inkl.,
Nichtraucher, Brötchen-Service, Restaurant und
Einkaufsmöglichkeit in der Nähe,
Abholen vom Bahnhof,
Rheinsteig-Zuweg: 250 Meter

Weiherplatz 8
56567 Neuwied
Tel.: 02631 71930

Stadtteil Niederbieber „Tagungsvilla Weißer Berg“



30 Betten
19 Zimmer
Preis Einzelzimmer: 65 Euro
Preis Doppelzimmer: 95 Euro
Wochenendpreise



Ausstattung:
Frühstücksbuffet, Zimmer mit Bad,
Dusche und WC, Nichtraucherzimmer,
Zimmertelefon, Fernsehen in allen Zimmern,
Sauna, Kreditkarten, Konferenzraum,
Faxanschluss/Modem, Parkhaus/Parkplatz

Weißer Berg 5
56567 Neuwied
Tel.: 02631 9688100
Fax: 02631 9688115

Email: contact@tagungsvilla-weisserberg.de
Internet: www.tagungsvilla-weisserberg.de

Stadtteil Niederbieber Ferienwohnung Kohl

60 qm (3 Räume) bis 4 Personen
 Preis pro Tag für 2 Personen 38 Euro
 jede weitere Person 7,50 Euro
 Wochenpreis 250 Euro



Ausstattung:
 Wohnzimmer, 2 Schlafzimmer, Küche inkl.
 Geschirr, Backofen, Herd Kühlschrank,
 Bad/WC, Balkon, Kinderbett auf Wunsch,
 Wäsche, Strom/Wasser/Heizung inkl.,
 Nichtraucher, TV, Grillmöglichkeit,
 Abstellmöglichkeit für Pkw,
 Restaurant in der Nähe,
 Mindestaufenthalt 3 Tage

Ilke Kohl
 Kurt-Schumacher-Str. 12
 56567 Neuwied
 Tel.: 02631 52754

Stadtteil Oberbieber Hotel „Zum Schwanenteich“



15 Betten
8 Zimmer
Preis Einzelzimmer: 25 Euro
Preis Doppelzimmer: 50 Euro

Ausstattung:
Hotel-Café-Restaurant, Biergarten,
Übernachtung mit reichhaltigem Frühstück,
familiär geführt, Nichtraucher, Fernsehraum,
Etagebad oder -dusche, Konferenzraum,
Faxanschluss/Modem/W-Lan, Liegewiese,
hauseigener Parkplatz, Fahrrad-Abstellraum,
keine Haustiere, direkt am Rheinsteig gelegen

Zum Aubachtal 99
56566 Neuwied
Tel.: 02631 47313
Fax. 02631 9469161

Email: info@hotel-schwanenteich.de
Internet: www.hotel-schwanenteich.de

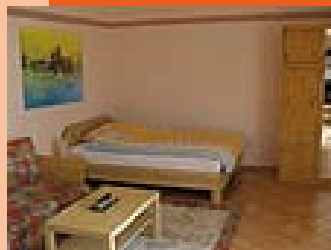
Stadtteil Oberbieber Ferienwohnung Enners



36 qm (1 Raum) 1 bis 2 Personen
Pro Tag für 1 Person 30 Euro
je weitere Person 5 Euro



Ausstattung:
Wohn-Schlafrum mit französischem Bett, Küche,
Dusche/WC, Wäsche, inkl. Strom/Wasser/Heizung,
Fernsehen, Terrasse, Pkw-Stellplatz, Nichtraucher,
Restaurant und Supermarkt in der Nähe,
keine Tiere, Mindestaufenthalt 2 Tage
Entfernung zum Rheinsteig: 800 Meter



Email: steffi.1973@gmx.de

Im Boden 5
56566 Neuwied
Tel.: 02631 947799

Stadtteil Oberbieber Ferienwohnung Walburger



63 qm (3 Räume) 1 bis 4 Personen
 ab 2 Tage für 2 Personen 40 Euro pro Tag
 jede weitere Person 7,50 Euro
 Kinder von 13 bis 17 Jahren 5 Euro
 Wochenpreis: 230 Euro

Ausstattung:

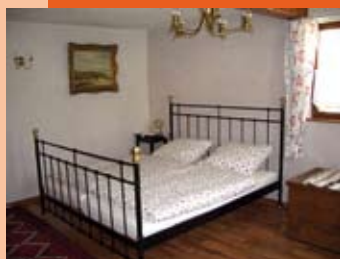
Wohn-Schlafrum, 1 Schlafzimmer, Küche,
 Bad/WC, inkl. Strom/Wasser/Heizung und Wä-
 sche, Kinderbett auf Wunsch, Kinderermäßigung,
 Fernsehen, Nichtraucher, Liegewiese, Grillmög-
 lichkeit, Pkw-Stellplatz, Fahrradabstellraum,
 Restaurant in der Nähe, Abholung vom Bahnhof
 nach Absprache, Anreise ab 14 Uhr, Mindestauf-
 enthalt: 2 Tage

Braunsbergstraße 21
 56566 Neuwied
 Tel.: 02631 47563
 Mobil: 0151 20924683

Email: kontakt@ferienwohnung-walburger.de
www.ferienwohnung-walburger.de

Stadtteil Oberbieber Ferienhaus „Alte Schule“

100 qm (4 Räume, Küche, Bad) bis 4 Personen
 Pro Tag für 2 Personen 65 Euro
 jede weitere Person 10 Euro
 Wochenpreis 420 Euro



Ausstattung:
 2 Schlafzimmer, Wohnzimmer, Esszimmer, Küche
 inkl. Geschirr, Wintergarten (Tearoom) und große
 Dusche mit Bidet und WC.

Bettwäsche vorhanden, Handtücher sind mitzubringen, Waschmaschine im Bad, großer Garten mit Grill und Gartenmöbeln, Fahrradabstell-Möglichkeit, Sat-TV, Nichtraucherwohnung, keine Haustiere, Einkaufsmöglichkeit und Restaurant zu Fuß erreichbar

Mobil: 0177 2760076
 Email: mib@kabelmail.de

Familie Busch
 Über dem Aubach 11
 56566 Neuwied
 Tel.: 02621 61916

Stadtteil Rodenbach Ferienwohnung Herold



90 qm (6 Räume) 2 bis 4 Personen
 Pro Tag für 2 Personen 50 Euro
 jede weitere Person 10 Euro
 Wochenpreis 300 Euro/2 Personen
 je weitere Person 50 Euro/Woche



Ausstattung:
 Wohn-Esszimmer, 2 Schlafzimmer, Küche,
 Dusche/WC, Bad/WC, Wäsche, Strom/Wasser/
 Heizung inkl., Balkon, Fahrradabstellraum,
 Garage, Stellplatz, in Waldnähe gelegen,
 Restaurant in der Nähe,
 Entfernung zum Rheinsteig: etwa 1,5 Kilometer



Segendorfer Str. 19
 56567 Neuwied
 Tel.: 02631 7427751

Stadtteil Segendorf Restaurant - Hotel „Fischer-Hellmeier“



17 Betten
9 Zimmer
Preis Einzelzimmer: 43 Euro
Preis Doppelzimmer: 75 Euro



Ausstattung:
Hotel mit Restaurant
Frühstücksbuffet
Zimmertelefon, Fernsehen in allen Zimmern,
Parkhaus/Parkplatz,
Entfernung zum Rheinsteig: 1,5 Kilometer



Austr. 2
56567 Neuwied
Tel.: 02631 53524
Fax: 02631 958367

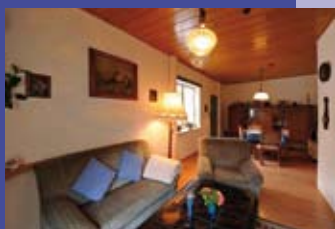
Stadtteil Segendorf Ferienwohnung Rübenach 1



60 qm (4 Räume)
bis 3 Personen
Pro Tag für 2 Personen 40 Euro
jede weitere Person 10 Euro
Wochenpreis 7mal schlafen - 6mal zahlen



Ausstattung:
Wohn-Esszimmer, Schlafzimmer, Küche,
Bad (Dusche, Wanne, WC)
Wäsche, Strom/Wasser/Heizung inkl.,
Frühstück nach Wunsch,
eigene Terrasse, separater Eingang,
am Wald gelegen, Restaurant (Fischrestaurant!) in
der Nähe, Nähe Rheinsteig und Museum für die
Archäologie des Eiszeitalters



Christel Rübenach
Nodhausener Str. 177
56567 Neuwied
Tel.: 02631 72703

Mobil: 0178 1600318
Email: cruebenach@online.de

Stadtteil Segendorf Ferienwohnung Rübenach 2

40 qm (3 Räume) bis 2 Personen
 pro Tag für 1 Person 25 Euro
 pro Tag für 2 Personen 35 Euro
 Wochenpreis 7mal schlafen - 6mal zahlen,



Ausstattung:
 Wohn-Schlafzimmer, Küche, Dusche/WC,
 Wäsche, Strom, Wasser, Heizung inkl.
 Frühstück nach Wunsch,
 eigene Terrasse, separater Eingang,
 am Wald gelegen, Restaurant (Fischrestaurant!) in
 der Nähe, Nähe Rheinsteig und Museum für die
 Archäologie des Eiszeitalters



Mobil: 0178 1600318
 Email: cruebenach@online.de

Christel Rübenach
 Nordhausener Str. 177
 56567 Neuwied
 Tel.: 02631 72703



Herausgeber:

Tourist-Information der Stadt Neuwied
Marktstraße 63/Luisenplatz
56564 Neuwied

Tel. 0 26 31/802 55 55

Email: tourist-information@neuwied.de

Mehr Informationen zum Tourismus in Neuwied
gibt's auf unserer Homepage: www.neuwied.de
Alle Angaben ohne Gewähr



