

Qualitätsmanagement

am Fachbereich Betriebs- und Sozialwirtschaft
RheinAhrCampus Remagen FH Koblenz

30.06.2010

Prof. Dr. med. Gunther Lauven

Petra Reinhard

Übersicht

- **Grundsätzliches**
- Historie
- Erreichungsgrad QM-Ziele 2009
- QM-Ziele und -Pläne 2010

Qualitätsmanagement – Definitionen

- **Qualitätsmanagement ist**
- **ein auf die gesamte Organisation bezogenes Verfahren,**
- **das sich im Bemühen um ständige Verbesserung**
- **an den legitimen Bedürfnissen der Bürger/Kunden orientiert....**



- **(www.quality.de)**

Qualitätsmanagement – Definitionen

- **Werkzeugkoffer der Unternehmensführung**
 - **der den Qualitätsbegriff in den Mittelpunkt stellt**
 - **und mit Hilfe verschiedener Werkzeuge**
 - **das Unternehmen im Sinne einer Qualitätsentwicklung steuerbar macht.**
- (Lauven)



QM des FB BSW

Unter Qualitätsmanagement

verstehen wir am FB BSW
alle Aktivitäten des FB BSW, die dazu dienen,
die Qualität von Lehre und Forschung
der Individuen und deren Summe

sicherzustellen und weiterzuentwickeln.

Übersicht

- Grundsätzliches
- **Historie**
- Erreichungsgrad QM-Ziele 2009
- QM-Ziele und -Pläne 2010

QM am RAC seit 2005

- Benennung eines QM-Beauftragten für den FB BSW
- Einrichtung eines QM-Ausschusses
 - Studierende
 - Mitarbeitende
 - Professorinnen und Professoren
- Beginn der Arbeit an einer QM-Dokumentation
- QM-Laufwerk
- QM-Homepage

- › Home
- › Was ist QM?
- › Warum QM? - Sinn und Zweck
- › Einführung von QM – Vorgehensweise am Fachbereich BSW
- › QM-Ziele
- › QM-Plan
- › QM-Ausschuss
- › QM-Termine
- › QM-Bericht
- › QM-Newsletter
- › QM-Handbuch
- › Lehrevaluation

Hochschule > Fachbereich Betriebs- und Sozialwirtschaft > Qualitätsmanagement

Qualitätsmanagement am Fachbereich Betriebs- und Sozialwirtschaft

Wir verfolgen am Fachbereich Betriebs- und Sozialwirtschaft des RheinAhrCampus das Ziel, Qualitätsmanagement einzuführen.



Alle Mitwirkende am Fachbereich, d.h. Studierende, Mitarbeiter, Professoren und andere Dozenten sind dazu aufgerufen dabei mitzuwirken, dass der Qualitätsgedanke im Fachbereich Betriebs- und Sozialwirtschaft verankert und kontinuierlich weiterentwickelt wird.

Umgesetzt wird QM letztlich von jedem Einzelnen im Fachbereich, also von jedem Studierenden, jedem Mitarbeiter und jedem Lehrenden! Daher geht Qualitätsmanagement uns alle an!

QM am RAC seit 2005

- QM - Ziele und QM - Plan
 - Fachbereichsrat
- QM - Bericht
 - Fachbereichsrat
- QM - Newsletter
- Regelkommunikationsstruktur / Gremien
 - Dienstbesprechungen Mitarbeitende, Professorinnen und Professoren
 - Studentenparlament
 - QM für alle

Übersicht

- Grundsätzliches
- Historie
- **Erreichungsgrad QM-Ziele 2009**
- QM-Ziele und -Pläne 2010

QM-Ziele SS 09 & WS 09/10

Erreichungsgrad

Durchdringungsgrad von QM im FB BSW erhöhen

1. Innerhalb des FB BSW ausreichende **Transparenz** über die **bisherige QM-Entwicklung** und
2. über **QM-Nutzen** herstellen

- *Durchdringungsgrad wurde erhöht*
- *Transparenz besteht formal ja, inhaltlich noch nicht*
- *QM-Nutzen ist noch nicht ausreichend transparent*

QM-Ziele SS 09 & WS 09/10

Erreichungsgrad

Ein geeignetes Dokumenten-Management etablieren.

1. IST-Stand der QM-Dokumentation erheben
2. Wichtigste Dokumentationslücken schließen

- *IST-Stand wurde erhoben, einige Lücken wurden geschlossen*
- *Es bestehen weiterhin reichliche Dokumentationslücken bzgl. QM*

QM-Ziele SS 09 & WS 09/10

Erreichungsgrad

Bewusstsein für QM-Werkzeuge schaffen

1. Wichtige QM-Werkzeuge identifizieren
2. und Verknüpfung mit dem QM-System herstellen.

- *Dies ist „im Werden“*

QM-Plan für SS 09 & WS 09/10

Regelkommunikation

- 1. Bis auf den ASTA-Termin wurde in allen Gremien gemeinsam mit dem QMB QM mindestens 1x in einer Sitzung im SS 2009 thematisiert.*
- 2. Im WS 2009/2010 fanden diese Termine auf Grund der Verhinderung des QMB (aus persönlichen Gründen) allesamt nicht statt.*
- 3. Es haben regelmäßige QM-Ausschusssitzungen stattgefunden.*
- 4. Im WS 2009/2010 hat am 13.01.2010 eine Sitzung stattgefunden.*
- 5. Das QM wurde tatkräftig durch 5 QM-Hiwis unterstützt.*
- 6. Die Regelkommunikation zwischen QMB und QM-Hiwis fand monatlich statt.*

QM-Plan für SS 09 & WS 09/10

QM-Bericht

Abgabe eines substantiellen QM-Berichts
Ende WS 09/10

Entwurf: 12'09, Freigabe durch FB-Rat: 01
'10

- *Der QM-Bericht 2010 wird hiermit vorgelegt.*
- *Ansicht und Download auch auf der QM-Homepage (/QM-Bericht)*

QM-Plan für SS 09 & WS 09/10

QM-Kommunikation

Schwarzes Brett Etablieren und mit QM-Infos bestücken

- *Ein zweites Schwarzes Brett für das QM wurde etabliert.*
- *Die Ergebnisse der Lehrevaluationen wurden ausgehangen.*

QM-Plan für SS 09 & WS 09/10

QM-Kommunikation

QM-Rundbrief

Je einen Rundbrief / Semester erstellen und versenden.

- *Der QM-Newsletter ist Anfang Juni 2009 und Mitte Dezember 2009 erschienen.*

QM-Plan für SS 09 & WS 09/10

QM-Kommunikation

QM-HP Überarbeitung Pflege und kontinuierliche Aktualisierung

- *Die QM-HP wurde überarbeitet, regelmäßig gepflegt und aktualisiert.*

QM-Plan für SS 09 & WS 09/10

QM-Handbuch

1. Überprüfung und Aktualisierung der Grundstruktur
2. Sachstandserhebung aller vorhandenen Dokumente
3. Freigabe aller aktualisierten Dokumente
4. Falls erforderlich, Erarbeitung neuer Dokumente und/oder Herstellung geeigneter
5. Verknüpfungen
6. Überführung ins Dokumenten-Management-System

QM-Plan für SS 09 & WS 09/10

QM-Handbuch

- *Die Grundstruktur des QM-Online-Handbuchs wurde überarbeitet.*
- *Die vorhandenen Dokumente wurden soweit vorhanden freigegeben und in das Dokumenten-Management-System überführt.*
- *Neue Dokumente wurden erarbeitet, teilweise wurden Verknüpfungen mit der RAC HP eingepflegt.*
- *Die weitere Bearbeitung der QM-Dokumentation und Überführung erarbeiteter Prozessregelungen und Mitgeltender Unterlagen ist Daueraufgabe im QM.*



Qualitätsmanagement

- > Was ist QM?
- > Warum QM? - Sinn und Zweck
- > Einführung von QM – Vorgehensweise am Fachbereich BSW
- > QM-Ziele
- > QM-Plan
- > QM-Ausschuss
- > QM-Termine
- > QM-Bericht
- > QM-Newsletter
- > **QM-Handbuch**
- > Lehrevaluation

Fachbereich Betriebs- und Sozialwirtschaft > Qualitätsmanagement > QM-Handbuch

Dieser Login erfolgt für Mitglieder des Fachbereichs BSW mit den persönlichen Logindaten

Benutzername:

Kennwort:

Anmelden

QM – Handbuch

Ein wichtiger Aspekt der QM-Dokumentation ist die Erfassung der Strukturen, Prozesse und Ergebnisse des Fachbereichs

in einem QM-Handbuch mit einer

- **Prozesslandkarte,**
- dazugehörigen **Prozess-Beschreibungen** und in
- dazugehörigen **mitgeltenden Unterlagen.**

Wenn Sie sich über die bisher erarbeiteten Prozessregelungen, Formulare und mitgeltenden Unterlagen informieren wollen, dann **loggen Sie sich bitte oben ein**. Der Zugang zum QM-Handbuch ist passwortgeschützt und nur für die Mitwirkenden des Fachbereichs BSW (Studierende, Mitarbeiter, Professoren und andere Dozenten) frei zugänglich.

**RheinAhrCampus
Fachhochschule Koblenz
Standort Remagen
Fachbereich Betriebs- und Sozialwirtschaft**

**Qualitätsmanagement
Online-Handbuch**

Dieses Online-Handbuch ist Eigentum des Fachbereichs BSW, RheinAhrCampus Remagen, FH Koblenz, Südallee 2, 53424 Remagen.

Eine Weitergabe an Dritte ist ohne Genehmigung des „Qualitätsmanagementbeauftragten“ (QMB) unzulässig.

Die in diesem Handbuch gebräuchlichen Formulierungen schließen Personen beiderlei Geschlechts ein.



Qualitätsmanagement

- > Was ist QM?
- > Warum QM? - Sinn und Zweck
- > Einführung von QM – Vorgehensweise am Fachbereich BSW
- > QM-Ziele
- > QM-Plan
- > QM-Ausschuss
- > QM-Termine
- > QM-Bericht
- > QM-Newsletter
- > **QM-Handbuch**
 - 01 Einleitung
 - 02 Prozesslandschaft
 - **03 Kernprozesse**
 - 04 Management- und Unterstützungsprozesse
 - 05 Anhang
- > Lehrevaluation

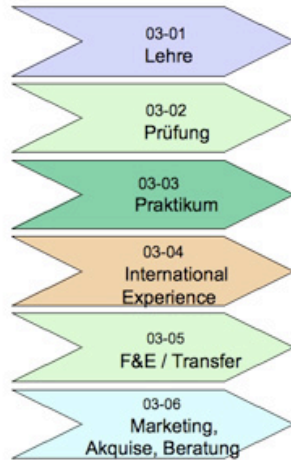
Qualitätsmanagement > QM-Handbuch > 03 Kernprozesse

Auf dem untenstehenden Bild können Sie sich durch die Struktur der Prozesse am FB BSW klicken. Nutzen Sie dazu einfach die Pfeile.

Zum besseren Überblick können sie unten eine Übersicht über alle zu den Kernprozessen gehörenden Teilprozesse sehen.

Im Kapitel "Einleitung" finden Sie die komplette Prozesslandschaft zum Download.

03 Kernprozesse



Qualitätsmanagement

- > Was ist QM?
- > Warum QM? - Sinn und Zweck
- > Einführung von QM – Vorgehensweise am Fachbereich BSW
- > QM-Ziele
- > QM-Plan
- > QM-Ausschuss
- > QM-Termine
- > QM-Bericht
- > QM-Newsletter
- > **QM-Handbuch**
 - 01 Einleitung
 - 02 Prozesslandschaft
 - 03 Kernprozesse
 - **04 Management- und Unterstützungsprozesse**
 - 05 Anhang
- > Lehrevaluation

Qualitätsmanagement > QM-Handbuch > 04 Management- und Unterstützungsprozesse

Management- und Unterstützungsprozesse

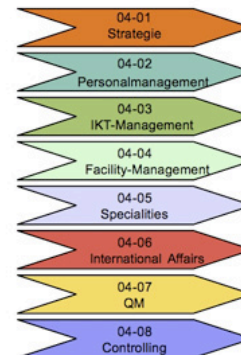
Auf dem untenstehenden Bild können Sie sich durch die Struktur der Prozesse am FB BSW klicken. Nutzen Sie dazu einfach die Pfeile.

Zum besseren Überblick können sie unten eine Übersicht über alle zu den Kernprozessen gehörenden Teilprozesse sehen.

Unter dem Kapitel Einleitung finden Sie die Komplette Prozesslandschaft als PDF zum Download.

Prozessstrukturierung

04 Management- und Unterstützungsprozesse



- > Was ist QM?
- > Warum QM? - Sinn und Zweck
- > Einführung von QM – Vorgehensweise am Fachbereich BSW
- > QM-Ziele
- > QM-Plan
- > QM-Ausschuss
- > QM-Termine
- > QM-Bericht
- > QM-Newsletter
- > QM-Handbuch
 - 01 Einleitung
 - 02 Prozesslandschaft
 - 03 Kernprozesse
 - 04 Management- und Unterstützungsprozesse
 - 05 Anhang
- > Lehrevaluation

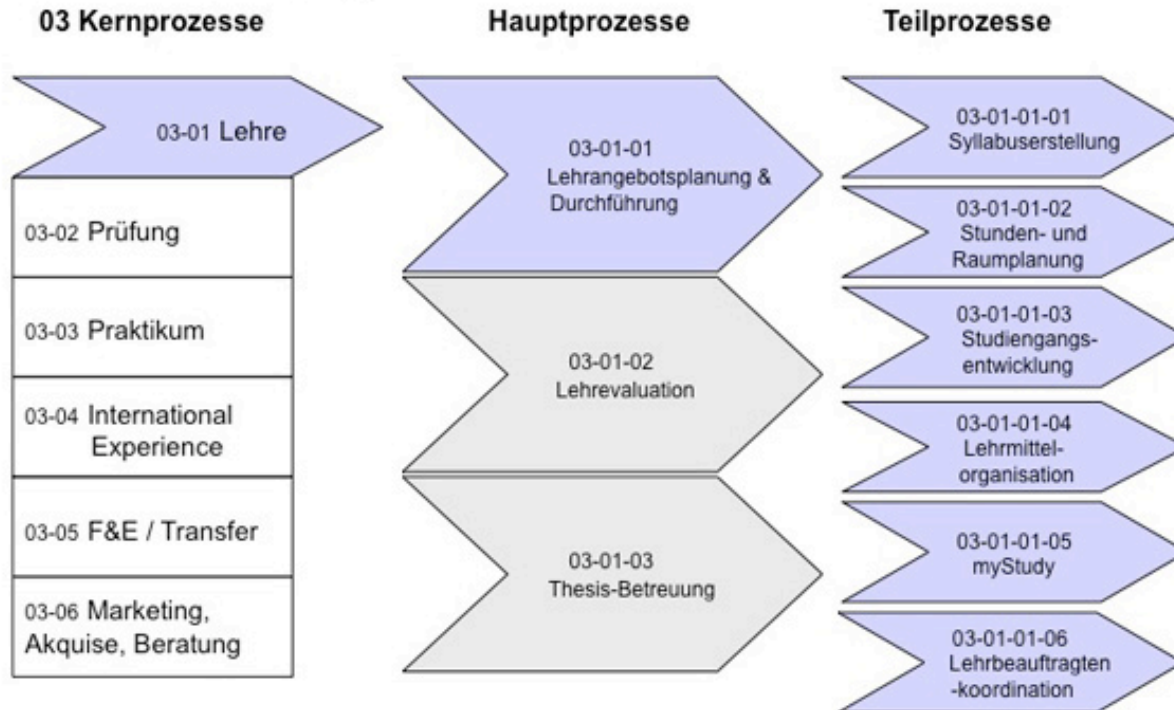
Qualitätsmanagement > QM-Handbuch > 03 Kernprozesse

Auf dem untenstehenden Bild können Sie sich durch die Struktur der Prozesse am FB BSW klicken. Nutzen Sie dazu einfach die Pfeile.

Zum besseren Überblick können sie unten eine Übersicht über alle zu den Kernprozessen gehörenden Teilprozesse sehen.

Im Kapitel "Einleitung" finden Sie die komplette Prozesslandschaft zum Download.

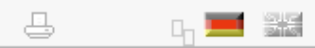
Prozessstrukturierung





Suche >>

Kontakt | Sitemap | Intranet



Qualitätsmanagement

- > Was ist QM?
- > Warum QM? - Sinn und Zweck
- > Einführung von QM – Vorgehensweise am Fachbereich BSW
- > QM-Ziele
- > QM-Plan
- > QM-Ausschuss
- > QM-Termine
- > QM-Bericht
- > QM-Newsletter
- > **QM-Handbuch**
 - + 01 Einleitung
 - + 02 Prozesslandschaft
 - + 03 Kernprozesse
 - + 04 Management- und Unterstützungsprozesse
 - + 05 Anhang
- > Lehrevaluation

29/07 2009

03-01-01-06 Lehrbeauftragte

Downloads

[PR 03-01-01-06 Lehrbeauftragte](#)

Mitgeltende Unterlagen

- [01-03-MGU-Hochschulgesetz](#)
- [01-03-MGU-Hochschullehrverordnung](#)
- [03-01-01-06-MGU-Checkliste-Lehrbeauftragte](#)
- [03-01-01-06-MGU-Vertrag-Lehrbeauftragte](#)
- [03-01-01-06-MGU-Semesterinformationen](#)
- [03-01-01-06-MGU-Lehrbeauftragten-Adressenliste](#)
- [03-01-01-06-MGU-Vergütungsgrundsätze-Lehrauftragsverordnung](#)
- [03-01-01-06-MGU-Emailadresse](#)
- [03-01-01-PR Lehrevaluation](#)

Inhaltsverzeichnis

- 1. Ziel und Aufgabe
- 2. Geltungs- und Verantwortungsbereich
- 3. Beschreibung
- 4. Formulare
- 5. Mitgeltende Unterlagen

1. Ziel und Aufgabe

Diese Prozessregelung dient der Feststellung des einheitlichen Lehrbeauftragten des FB BSW.

2. Geltungs- und Verantwortungsbereich

	Lehre Lehrangebotsplanung und -durchführung Lehrbeauftragte	FB BSW PR 03-01-01-06
--	---	---------------------------------

1. Ziel und Aufgabe

Diese Prozessregelung dient der Feststellung des einheitlichen und transparenten Umgangs mit Lehrbeauftragten des FB BSW.

2. Geltungs- und Verantwortungsbereich

Diese Regelungen gelten für alle Lehrbeauftragte des FB BSW.

3. Beschreibung

Definition Lehrbeauftragte(r)

- Unter einem / einer Lehrbeauftragten versteht das Hochschulgesetz RLP (§ 63 in der Fassung vom 21.07.2003) eine Person, die organisatorisch außerhalb des Fachbereichs und der Hochschule angesiedelt ist und im Auftrag der Hochschule näher bestimmte Lehrveranstaltungen selbstständig wahrnimmt.

Definition Lehrauftrag

- Lehraufträge können in begründeten Fällen zur Sicherstellung des Lehrangebots, d.h. für einen durch hauptamtliche Lehrkräfte nicht gedeckten Bedarf, i.d.R. für ein Semester erteilt werden. Der Lehrauftrag ist ein öffentlich-rechtliches Rechtsverhältnis eigener Art und begründet kein Dienst-, Arbeits- oder sonstiges Beschäftigungsverhältnis.
- Der Umfang der Lehraufträge darf 4 SWS - in begründeten Ausnahmefällen 6 SWS – nicht übersteigen.
- Die Vergütung von Lehraufträgen richtet sich nach dem erreichten akademischen Abschluss der / des Lehrbeauftragten und nach der **Art** auszuübenden Lehrtätigkeit (03-01-01-MGU-Vergütungsgrundsätze-Lehrauftragsverordnung)

Qualifikation von Lehrbeauftragten



Qualitätsmanagement

- > Was ist QM?
- > Warum QM? - Sinn und Zweck
- > Einführung von QM – Vorgehensweise am Fachbereich BSW
- > QM-Ziele
- > QM-Plan
- > QM-Ausschuss
- > QM-Termine
- > QM-Bericht
- > QM-Newsletter
- > QM-Handbuch
- > Lehrevaluation

Hochschule > Fachbereich Betriebs- und Sozialwirtschaft > Qualitätsmanagement

die Seiten QM durchsuchen

Suchen nach:

[Erweiterte Suche](#)

Qualitätsmanagement am Fachbereich Betriebs- und Sozialwirtschaft

Wir verfolgen am Fachbereich Betriebs- und Sozialwirtschaft des RheinAhrCampus das Ziel, Qualitätsmanagement einzuführen.



Alle Mitwirkende am Fachbereich, d.h. Studierende, Mitarbeiter, Professoren und andere Dozenten sind dazu aufgerufen dabei mitzuwirken, dass der Qualitätsgedanke im Fachbereich Betriebs- und Sozialwirtschaft verankert und kontinuierlich weiterentwickelt wird.

Umgesetzt wird QM letztlich von jedem Einzelnen im Fachbereich, also von jedem Studierenden, jedem Mitarbeiter und jedem Lehrenden! Daher geht Qualitätsmanagement uns alle an!

Aktuelle Termine:

Übersicht

- Grundsätzliches
- Historie
- Erreichungsgrad QM-Ziele 2009
- **QM-Ziele und -Pläne 2010**

QM-Ziele und -Plan für SS 10 & WS 10/11

Arbeit an den Werkzeugen

1. Optimierung der Anwendung der bisherigen Dokumentation mit Suchfunktion
2. Mittels Prozessbeschreibungen Weiterentwicklung einer „Portalfunktion“ für a.a.O. gepflegte Dokumentationen
3. Kommunikation der Anwendung der QM-HP und der dahinterliegenden Systematik

QM-Ziele und -Plan für SS 10 & WS 10/11

Arbeit an den Werkzeugen

4. Vermittlung von „einfachen Zugängen“ für die Systematik
5. Entwicklung einer Glossarfunktion und einer Verschlagwortung der bisherigen Dokumentation
6. Falls die in typo3 verfügbare Suchfunktion nicht ausreicht: Evaluation und Anwendung anderer technischer Möglichkeiten

QM-Ziele und -Plan für SS 10 & WS 10/11

Arbeit mit den Werkzeugen

1. Identifikation und Bearbeitung qualitätsrelevanter Prozesse.
2. Qualitätsrelevante Prozesse sind:
 - Gesetzlich verankerte Prozesse des Fachbereichs
 - U.a. Prüfungen
 - Zuständigkeiten am Fachbereich, am RheinAhrCampus

QM-Ziele und -Plan für SS 10 & WS 10/11

Arbeit mit den Werkzeugen

3. Darstellung der IST-Situation:

- Wen gibt es überhaupt und wofür?
- Wen spreche ich wofür an?

4. Abgrenzung des Fachbereichs BSW zu „anderen“ Bereichen

Ressourcen für QM am FB BSW seit SS 2010

QMB – G. Lauven

Stellenanteil wissenschaftlicher
Mitarbeiter / wissenschaftliche
Hilfskraft (ca. 25%) – Fr. Reinhard

QM-Ausschuss

(Haupt-)Prozessverantwortliche

Beauftragte(r) der Obersten Leitung (Dekan)

Ressourcen für QM am FB BSW

Aufgabenprofil wiss. Hilfskraft QM – Petra Reinhard

Administration des QM-Doku-Systems

Homepage, Laufwerk

Weiterentwicklung der Suchfunktionen

QM-Organisation

QM-Ausschuss

Info- und Präsentationstermine

Allgemeine Beratung und Unterstützung
bzgl. QM

Prozessregelungen, ...



Vielen Dank für Ihre Aufmerksamkeit!

Prof. Dr. med. Gunther Lauven

Lehrgebiet „Integrierte Versorgung“ RheinAhrCampus Remagen,
Fachhochschule Koblenz

QM-Beauftragter des Fachbereichs BSW

lauven@rheinahrcampus.de

