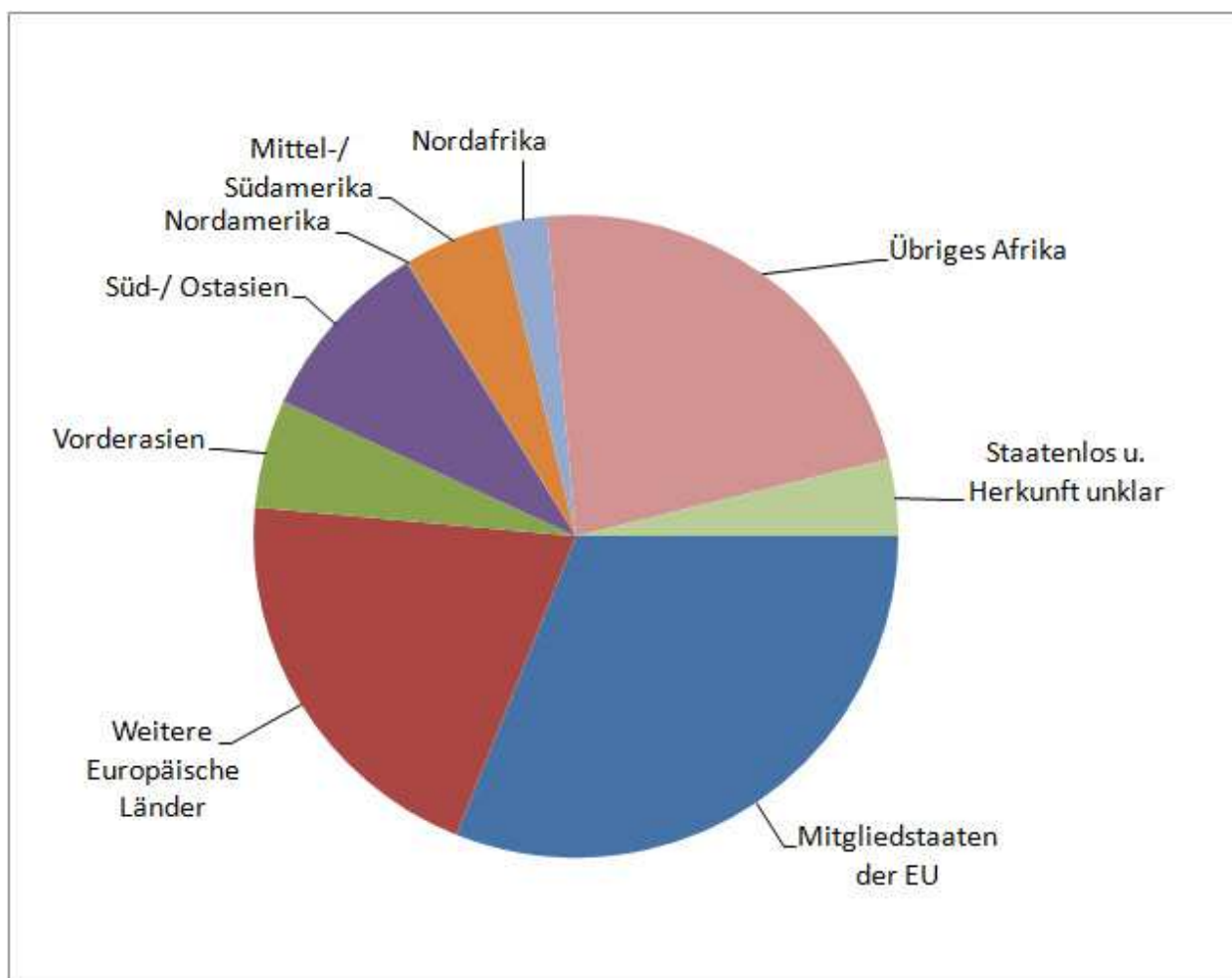


Erstkontakte

Außer den 364 Frauen, die SOLWODI schon seit längerem und eben auch 2012 weiterhin betreut, nahmen im vergangenen Jahr insgesamt 1.709 Migrantinnen aus 105 Ländern erstmals Kontakt zu uns auf. Überwiegend kamen die Frauen aus Südosteuropa, Süd-/Westeuropa und Afrika.

Häufigster Grund für den Erstkontakt waren Rückkehrüberlegungen. An zweiter Stelle für eine erste Kontaktaufnahme steht die Suche nach einer Schutzunterkunft. Frauen, die aus einem Abhängigkeitsverhältnis, etwa vom Zuhälter oder Menschenhändler, von der Polizei befreit werden, benötigen Schutz und Rundumbetreuung. Außerdem trauen sich die Frauen meist erst nach längerer Betreuungszeit über andere gravierende Probleme zu sprechen. An dritter Stelle werden Auskünfte zur Rechtslage/zum Ausländerrecht gewünscht.

Erstkontakte nach Herkunftsländern im Jahr 2012



Die Aufteilung erfolgte nach dem "Fischer Weltatlas 2009"

Erstkontakte nach Herkunftsländern im Jahr 2012:

Mitgliedstaaten der EU

Rumänien	149
Deutschland	127
Bulgarien	120
Polen	47
Ungarn	29
Tschechische Republik	18
Spanien	12
Italien	9
Litauen	4
Frankreich	3
Belgien	2
Niederlande	2
Griechenland	2
Slowakei	2
Großbritannien	1
Lettland	1
Portugal	1
Slowenien	1
Zypern	1
531	

Weitere Europäische Länder

Türkei	124
Serbien	49
Albanien	41
Kosovo	37
Russland	31
Ukraine	25
Mazedonien	13
Bosnien	12
Montenegro	5
Weißrussland	5
Moldawien	4
Kroatien	2
348	

Mittel-/Südamerika:

Dominikanische Republik	32
Brasilien	15
Kolumbien	9
Peru	8
Chile	4
Jamaica	3
Lateinamerika	3
Argentinien	2
Bolivien	2
Suriname	2
Honduras	1
Kuba	1
Uruguay	1
Venezuela	1
84	

Nordamerika

USA	1
1	

Nordafrika:

Marokko	27
Tunesien	7
Algerien	5
Ägypten	2
41	

Übriges Afrika:

Nigeria	128
Kenia	59
Ghana	37
Kongo	23
Kamerun	19
Äthiopien	15
Uganda	14
Togo	11
Sierra Leone	9
Angola	6
Somalia	6
Eritrea	5
Benin	4
Tansania	4
Tschad	4
Elfenbeinküste	3
Ruanda	3
Senegal	3
Liberia	2
Mosambik	2
Sambia	2
Burundi	1
Gabon	1
Guinea	1
Madagaskar	1
Sudan	1
Swasiland	1
Land unbekannt	21
386	

Vorderasien

Iran	17
Libanon	17
Irak	16
Syrien	14
Georgien	7
Armenien	5
Aserbajdschan	5
Tschetschenien	4
Jordanien	3
Saudi Arabien	3
Arabische Emirate	1
Palästina	1
93	

Süd-/Ostasien:

Thailand	44
Vietnam	33
Afghanistan	25
China	12
Philippinen	11
Kasachstan	7
Pakistan	7
Mongolei	6
Sri Lanka	4
Japan	3
Indien	2
Bali	1
Bangladesch	1
Indonesien	1
Kirgisistan	1
Malaysia	1
159	

Herkunft unklar

Herkunft unklar	66
66	

**Summe der
Erstkontakte 1709**

aus 105 Ländern

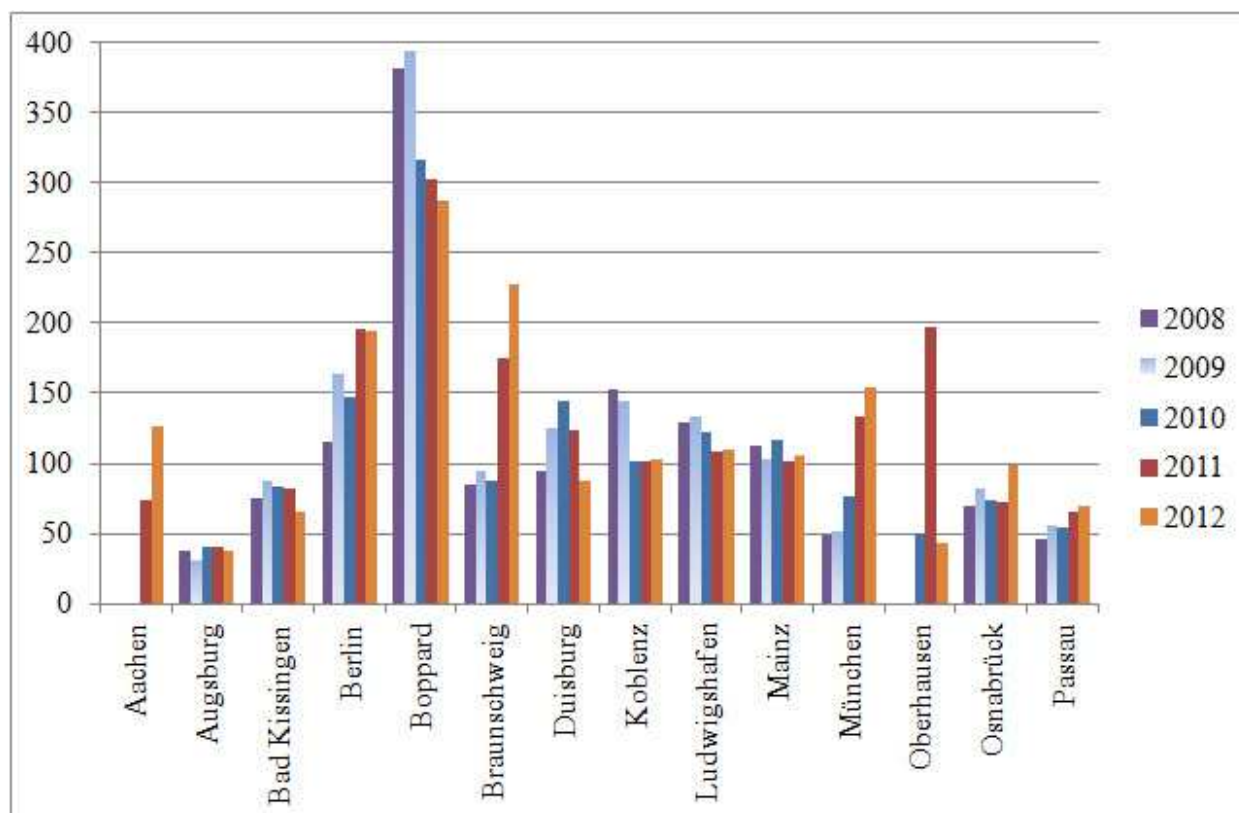
Gründe für die Kontaktaufnahme

Häufig sind es nicht die Betroffenen selbst, die sich mit SOLWODI in Verbindung setzen, sondern andere Beratungsstellen, die Polizei, Angehörige, NachbarInnen, FreundInnen, KollegInnen etc. Oft geht es nicht um ein einzelnes Problem, sondern um einen ganzen Problemkomplex. Darum sind in der folgenden Auflistung der Kontaktgründe im Jahr 2012 Mehrfachnennungen möglich.

Häufigsten Kontaktgründe*) bei Erstkontakten im Jahr 2012	
Rückkehrüberlegungen / Planung	264
Unterbringung / Wohnungssuche	258
Aufenthaltsprobleme / fehlende Dokumente / Flüchtling	255
Gewalt und Misshandlung in Beziehungen und Ehe	230
Menschenhandel / Zwangsprostitution / Opferzeuginnen	215
Prostitution / Ausstieg aus der Prostitution	212
Gewalt und Bedrohung durch Familie / Gefahr bei Rückkehr / Ehrenmord	140
Trennung / Scheidung vom Partner	123
Asylsuche / Asyablehnungen / ausreisepflichtig	121
Zwangsheirat	121
gesundheitliche Probleme	119
Schwangerschaft	107
Psych. Erkrankung / Zwangsneurose	105
Abschiebehaft / drohende Abschiebung / Haft	83
Ausländerrecht / Auskunft	83
Eheprobleme / Partnerschaftsprobleme	78
Illegalität / falsche Identität	69
Gewalterfahrung durch fremde Personen	47
Vergewaltigung	30
Sorgerecht	29
Ausbeutung durch Arbeitgeber	23
Au-Pair	18
Drogenprobleme / Sucht	14
Familiennachzug	14
Entführung der Kinder	11
Gewalt und Misshandlung durch Zuhälter	11
Heiratsmigration	11
Missbrauch an Kindern	8
Arbeitsmigration	7
Suizidversuche	7
Vaterschaftsanerkennung	5
Scheinehe	3
Adoption	1
Herstellung der körperlichen Integrität	1

*) Mehrfachnennungen sind möglich, weil oft ein ganzer Problemkomplex auftaucht

Entwicklung der Erstkontakte in den letzten fünf Jahren



	Aachen	Augsburg	Bad Kissingen	Berlin	Boppard	Braunschweig	Duisburg	Koblenz	Ludwigshafen	Mainz	München	Oberhausen	Osnabrück	Passau	
2008		38	75	115	382	85	95	153	129	112	48		70	46	1348
2009		30	87	164	394	94	125	145	133	103	51		82	56	1464
2010		41	84	147	317	87	144	101	122	117	77	50	74	54	1415
2011	73	40	82	196	302	175	123	102	109	102	134	197	72	65	1772
2012	126	38	65	194	288	228	88	103	110	105	154	43	98	69	1709

Frauen in Betreuung - übernommen aus dem Jahr 2011

2012	7	14	30	41	41	44	26	32	15	28	37	0	15	34	364
------	---	----	----	----	----	----	----	----	----	----	----	---	----	----	-----