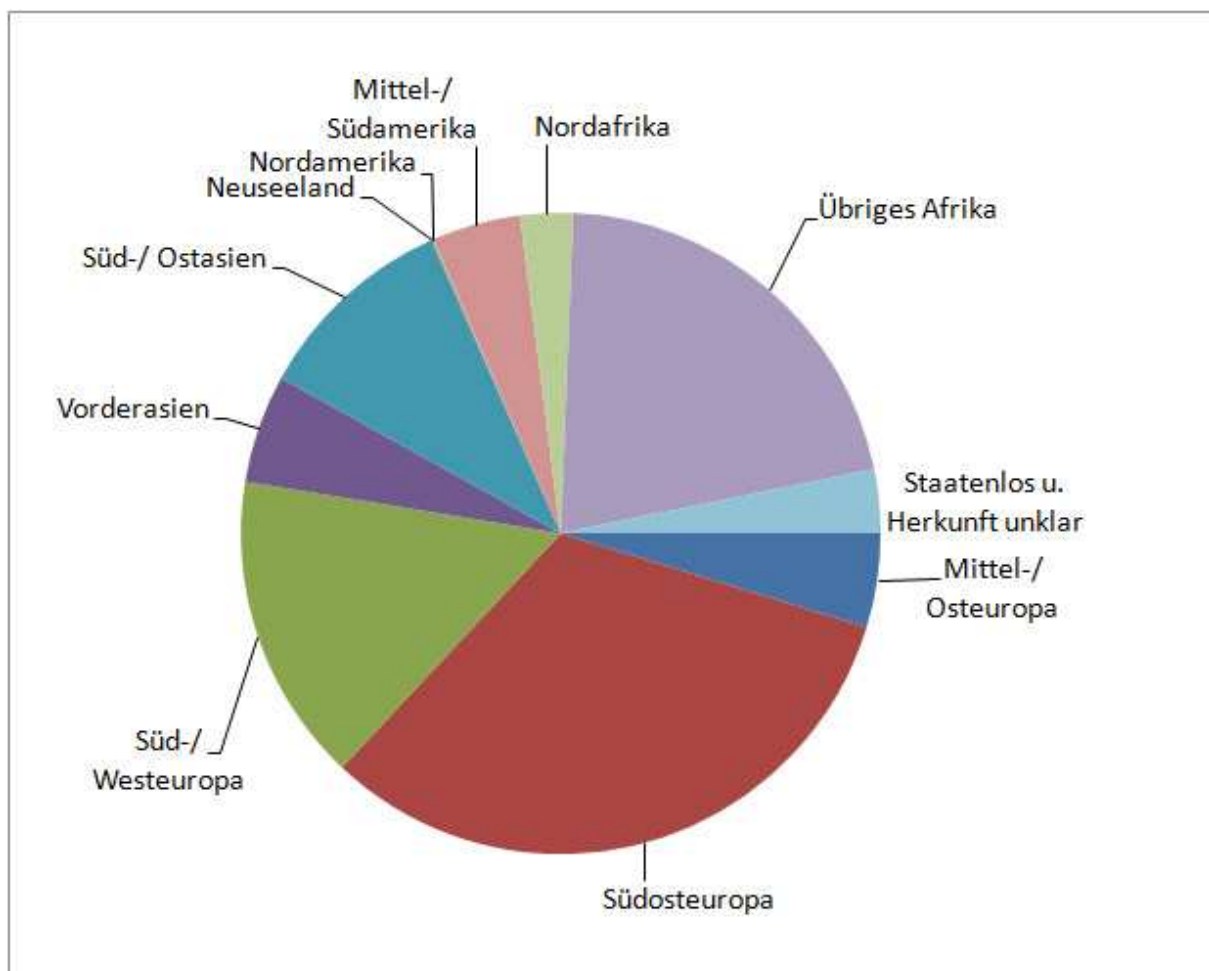


## Erstkontakte

Außer den rund 300 Frauen, die SOLWODI schon seit längerem und eben auch 2011 weiterhin betreut, nahmen im vergangenen Jahr insgesamt 1.772 Migrantinnen aus 108 Ländern erstmals Kontakt zu uns auf. Überwiegend kamen die Frauen aus Südosteuropa, Afrika, und Süd-/ Westeuropa.

Häufigster Grund für eine erste Kontaktaufnahme war, zumindest vordergründig, die Suche nach einer Unterkunft, denn wenn die Frauen aus ihrem Abhängigkeitsverhältnis etwa vom Zuhälter oder Menschenhändler flüchten, stehen sie in aller Regel auf der Straße. Außerdem trauen sich die Frauen meist erst nach längerer Betreuungszeit über andere gravierende Probleme zu sprechen. Zweithäufigster Grund für den Erstkontakt waren Rückkehrüberlegungen und an dritter Stelle wurden Auskünfte genereller Art sowie zum Ausländerrecht gewünscht. Die Erstangaben zu den Problembereichen Menschenhandel / Zwangsprostitution / Opferzeuginnen, Aufenthaltsprobleme, Gewalt und Bedrohung durch Familie / Gefahr bei Rückkehr / Ehrenmord, Gewalt und Misshandlungen in Beziehungen und Ehe sowie Prostitution / Ausstieg aus der Prostitution sind ähnlich hoch wie im Vorjahr (s. nachstehende Tabellen).

## Erstkontakte nach Herkunftsländern im Jahr 2011



Die Aufteilung erfolgte nach dem "Fischer Weltatlas 2009"

**Die Erstkontakte nach Herkunftsländern im Jahr 2011:****Mittel-/Osteuropa**

Estland	3
Lettland	8
Litauen	13
Russland	30
Ukraine	27
Weißrussland	3

**84****Südosteuropa:**

Albanien	20
Bosnien	20
Bulgarien	148
Kosovo	56
Kroatien	11
Mazedonien	7
Moldawien	5
Montenegro	1
Rumänien	153
Serbien	41
Türkei	109

**571****Süd-/Westeuropa:**

Belgien	2
Großbritannien	2
Deutschland	137
Griechenland	6
Italien	5
Luxemburg	1
Polen	52
Schweiz	1
Slowakei	9
Spanien	14
Tschechien	25
Ungarn	23

**277****Neuseeland**

Neuseeland	1
------------	---

**1****Nordamerika**

Kanada	1
--------	---

**1****Mittel-/Südamerika:**

Argentinien	5
Bolivien	2
Brasilien	20
Dom. Republik	15
Ecuador	5
El Salvador	1
Haiti	3
Honduras	1
Jamaika	1
Kolumbien	7
Kuba	7
Mexiko	1
Paraguay	1
Peru	6
Venezuela	4

**79****Vorderasien:**

Armenien	4
Aserbajdschan	4
Georgien	5
Inguschetien	1
Irak	26
Iran	15
Jordanien	6
Libanon	14
Palästinen. Gebiete	1
Saudi-Arabien	3
Syrien	16
Tschetschenien	2

**97****Süd-/Ostasien:**

Afghanistan	28
China	18
Indien	5
Indonesien	1
Kambodscha	2
Kasachstan	6
Kirgisistan	1
Laos	1
Mongolei	7
Pakistan	8
Philippinen	11
Sri Lanka	5
Südkorea	1
Thailand	44
Usbekistan	5
Vietnam	40

**183****Nordafrika:**

Ägypten	3
Algerien	6
Marokko	26
Tunesien	12

**47****Übriges Afrika:**

Angola	11
Äthiopien	25
Burkina Faso	1
Elfenbeinküste	2
Eritrea	7
Gabon	1
Gambia	4
Ghana	38
Guinea	8
Kamerun	23
Kenia	75
Kongo	9
Liberia	2
Mali	3
Mauritius	1
Mosambik	2
Namibia	1
Nigeria	106
Ruanda	6
Sambia	1
Senegal	3
Sierra Leone	9
Simbabwe	1
Somalia	9
Sudan	1
Südafrika	3
Tansania	2
Togo	5
Uganda	7
Zaire	1
Land unbekannt	8

**375**

Staatenlos	1
Herkunft Unklar	56

**57****Summe der  
Erstkontakte****1772**

aus 108 Ländern

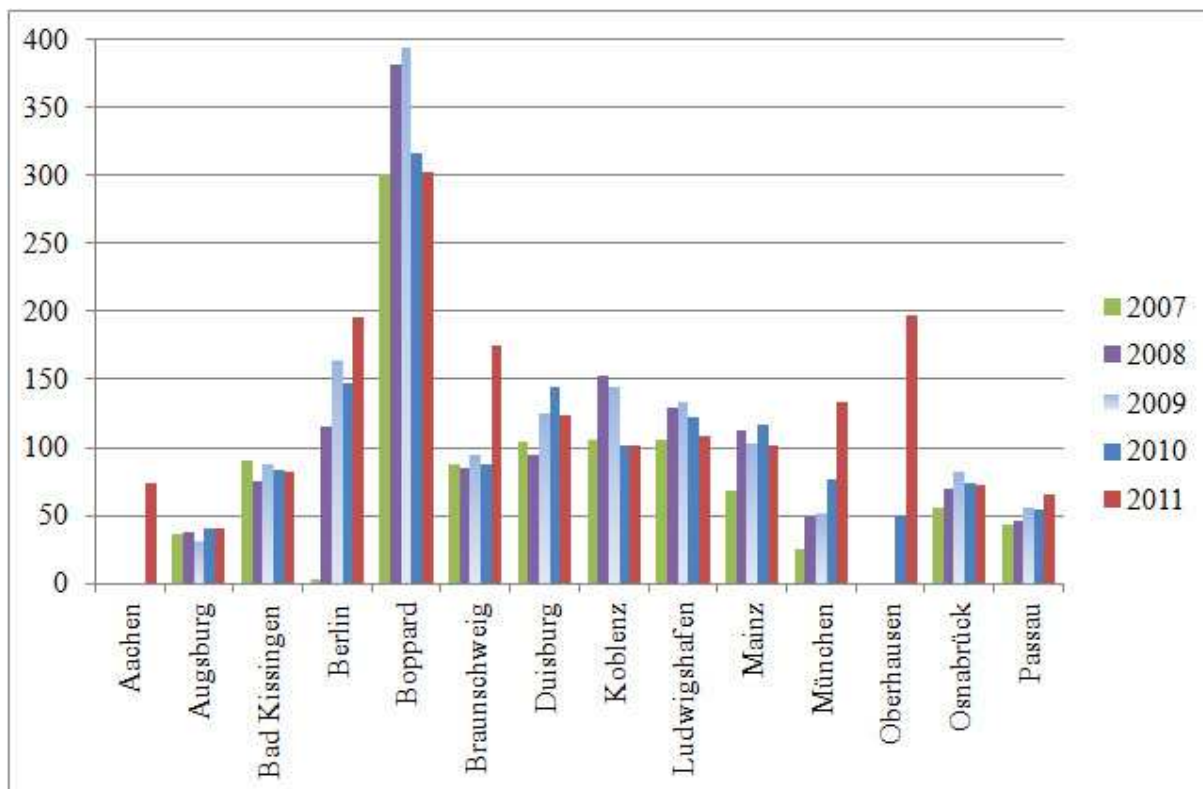
## Gründe für die Kontaktaufnahme

Häufig sind es nicht die Betroffenen selbst, die sich mit SOLWODI in Verbindung setzen, sondern andere Beratungsstellen, die Polizei, Angehörige, NachbarInnen, FreundInnen, KollegInnen etc. Oft geht es nicht um ein einzelnes Problem, sondern um einen ganzen Problemkomplex. Darum sind in der folgenden Auflistung der Kontaktgründe im Jahr 2011 Mehrfachnennungen möglich.

<b>Häufigsten Kontaktgründe*) bei Erstkontakten im Jahr 2011</b>	
Abschiebehaft / drohende Abschiebung / Haft	115
Adoption	2
Arbeitsmigration	4
Asylsuche / Asyablehnungen / ausreisepflichtig	149
Aufenthaltsprobleme / fehlende Dokumente / Flüchtling	203
Au-Pair	14
Ausbeutung durch Arbeitgeber	19
Ausländerrecht / Auskunft	536
Beschneidung / drohende Beschneidung	7
Drogenprobleme / Sucht	10
Eheprobleme / Partnerschaftsprobleme	96
Entführung der Kinder	13
Familiennachzug	16
Gesundheitliche Probleme	264
Gewalt und Bedrohung durch Familie / Gefahr bei Rückkehr / Ehrenmord	125
Gewalt und Misshandlung durch Zuhälter	9
Gewalt und Misshandlung in Beziehungen und Ehe	254
Gewalterfahrung durch fremde Personen	44
Heiratsmigration	20
Herstellung der körperlichen Integrität	1
Illegalität / falsche Identität	116
Menschenhandel / Zwangsprostitution / Opferzeuginnen	213
Minderjährigkeit in der Prostitution	11
Missbrauch an Kindern	14
Prostitution / Ausstieg aus der Prostitution	229
Psych. Erkrankung / Zwangsneurose	107
Rückkehrüberlegungen / Planung	273
Scheinehe	3
Schwangerschaft	93
Sorgerecht	27
Suizidversuche	12
Trennung / Scheidung vom Partner	151
Unterbringung/Wohnungssuche	299
Vaterschaftsanerkennung	2
Vergewaltigung	37
Zwangsheirat	125

\*) Mehrfachnennungen sind möglich, weil fast immer ein ganzer Problemkomplex auftaucht

## Entwicklung der Erstkontakte in den letzten fünf Jahren



	Aachen	Augsburg	Bad Kissingen	Berlin	Boppard	Braunschweig	Duisburg	Koblenz	Ludwigshafen	Mainz	München	Oberhausen	Osnabrück	Passau	
2007		36	90	3	301	87	104	105	105	68	25		55	43	1022
2008		38	75	115	382	85	95	153	129	112	48		70	46	1348
2009		30	87	164	394	94	125	145	133	103	51		82	56	1464
2010		41	84	147	317	87	144	101	122	117	77	50	74	54	1415
2011	73	40	82	196	302	175	123	102	109	102	134	197	72	65	1772

### Frauen in Betreuung - übernommen aus dem Jahr 2010

2011		12	24	40	23	31	21	23	10	33	24	10	21	29	301
------	--	----	----	----	----	----	----	----	----	----	----	----	----	----	-----