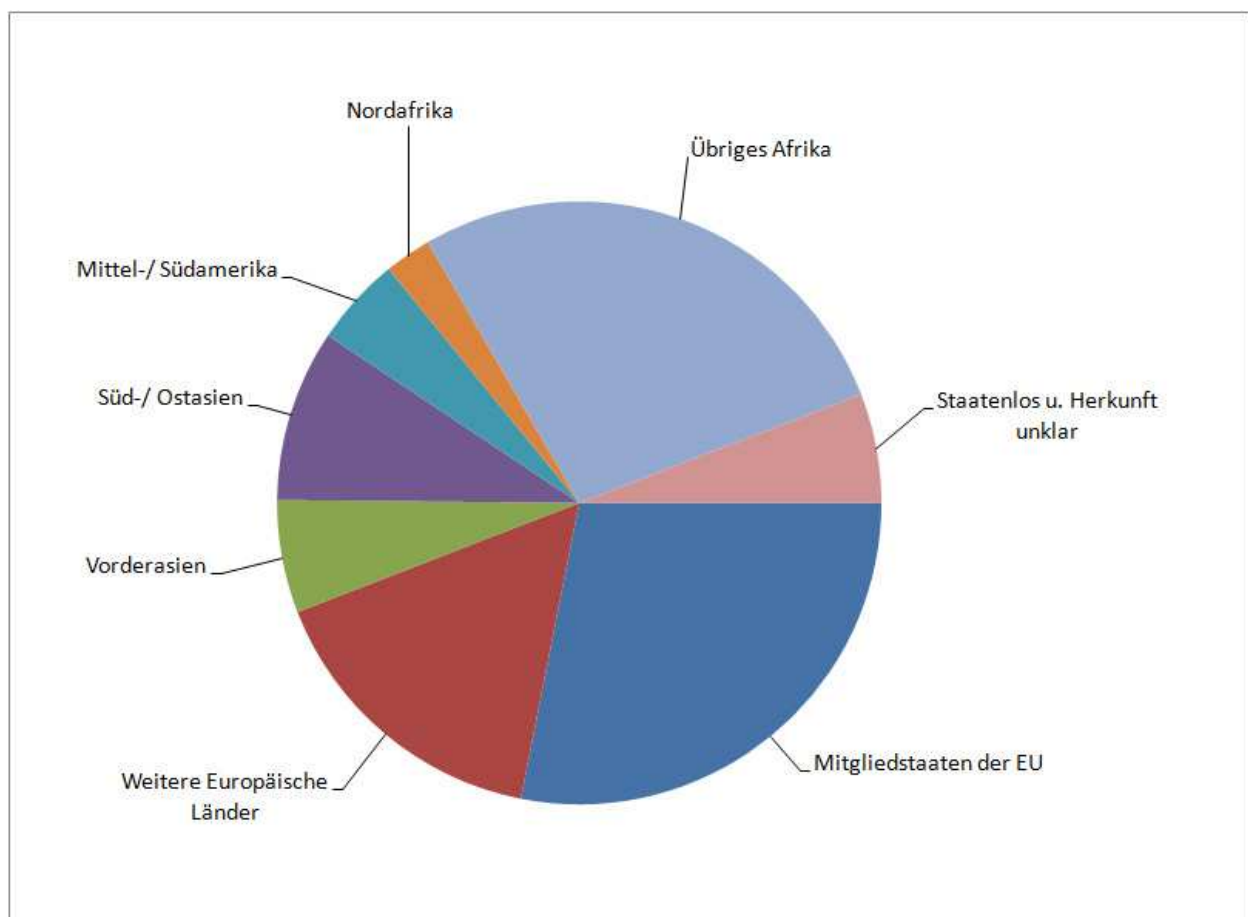


Erstkontakte

Außer den 373 Frauen, die SOLWODI schon seit Längerem betreut, nahmen im vergangenen Jahr insgesamt 1.555 Migrantinnen aus 103 Ländern erstmals Kontakt mit uns auf. Überwiegend kamen die Frauen aus Südosteuropa, Süd- /Westeuropa und Afrika.

Häufigster Grund für den Erstkontakt waren Rückkehrüberlegungen. An zweiter Stelle für eine erste Kontaktaufnahme steht die Suche nach einer Schutzunterkunft. Frauen, die von der Polizei aus einem Abhängigkeitsverhältnis – etwa vom Zuhälter oder Menschenhändler – befreit werden, benötigen Schutz und Rundumbetreuung. Außerdem trauen sich die Frauen meist erst nach längerer Betreuungszeit über andere gravierende Probleme zu sprechen. An dritter Stelle werden Auskünfte zur Rechtslage/Ausländerrecht gewünscht.

Erstkontakte nach Herkunftsländern im Jahr 2013



Die Aufteilung erfolgte nach dem "Fischer Weltatmanach 2009"

Erstkontakte nach Herkunftsländern im Jahr 2013:

Mitgliedstaaten der EU

Bulgarien	92
Deutschland	104
Estland	1
Frankreich	3
Italien	5
Lettland	4
Litauen	9
Niederlande	1
Polen	28
Portugal	4
Rumänien	142
Slowakei	3
Slowenien	2
Spanien	13
Tschechische Republik	7
Ungarn	19
	437

Weitere Europäische Länder

Albanien	35
Bosnien	12
Kosovo	28
Kroatien	2
Mazedonien	16
Moldawien	1
Montenegro	1
Russland	27
Serbien	29
Türkei	76
Ukraine	18
Weißrussland	4
	249

Mittel-/Südamerika:

Argentinien	4
Bolivien	2
Brasilien	20
Chile	4
Dom. Republik	12
Ecuador	2
Jamaica	1
Kolumbien	8
Kuba	1
Lateinamerika	3
Mexiko	2
Paraguay	1
Peru	12
Saint Lucia	1
Venezuela	1
	74

Nordafrika:

Ägypten	3
Algerien	2
Libyen	3
Marokko	18
Tunesien	13
	39

Übriges Afrika:

Angola	6
Äthiopien	17
Benin	6
Burkina Faso	2
Elfenbeinküste	1
Eritrea	10
Gambia	2
Ghana	26
Guinea	5
Guinea Bissau	1
Kamerun	23
Kenia	57
Kongo	25
Liberia	1
Mauritius	1
Mosambik	3
Nigeria	157
Ruanda	1
Senegal	6
Seychellen	1
Sierra Leone	10
Simbabwe	2
Somalia	12
Sudan	5
Tansania	7
Togo	3
Tschad	1
Uganda	11
Land unbekannt	26
	428

Vorderasien

Armenien	5
Arabische Emirate	2
Aserbaidshan	4
Georgien	5
Irak	21
Iran	12
Libanon	11
Palästinens. Gebiete	2
Rep. der Kabardiner	1
Saudi Arabien	1
Syrien	18
Tschetschenien	12
	94

Süd-/Ostasien:

Afghanistan	42
Bangladesch	1
China	5
Indien	9
Kasachstan	8
Laos	1
Mongolei	6
Nepal	1
Pakistan	11
Philippinen	10
Sri Lanka	5
Tadschikistan	2
Thailand	16
Taiwan	1
Usbekistan	3
Vietnam	22
	143

Staatenlos	1
Herkunft unklar	90
	91

**Summe der
Erstkontakte 1555**

aus 103 Ländern

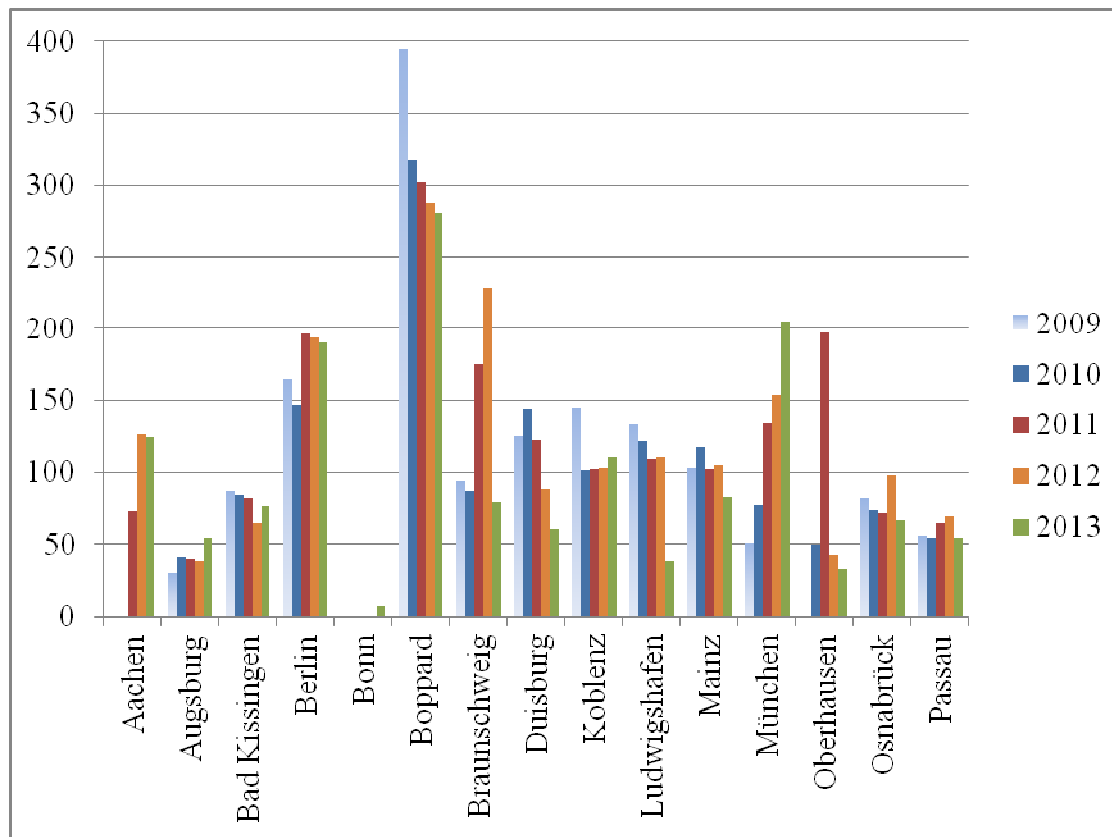
Gründe für die Kontaktaufnahme

Häufig sind es nicht die Betroffenen selbst, die sich mit SOLWODI in Verbindung setzen, sondern andere Beratungsstellen, die Polizei, Angehörige, NachbarInnen, FreundInnen, KollegInnen etc. Oft geht es nicht um ein einzelnes Problem, sondern um einen ganzen Problemkomplex. Darum sind in der folgenden Auflistung der Kontaktgründe im Jahr 2013 Mehrfachnennungen möglich.

Häufigsten Kontaktgründe*) bei Erstkontakten im Jahr 2013	
Abschiebehaft / drohende Abschiebung / Haft	34
Adoption	3
Arbeitsmigration	3
Asylsuche / Asylablehnungen / ausreisepflichtig	102
Aufenthaltsprobleme / fehlende Dokumente / Flüchtling	275
Au-Pair	9
Ausbeutung durch Arbeitgeber	16
Ausländerrecht / Auskunft	78
Drogenprobleme / Sucht	14
Eheprobleme / Partnerschaftsprobleme	61
Entführung der Kinder	8
Familiennachzug	17
finanzielle Probleme	73
gesundheitliche Probleme	85
Gewalt und Bedrohung durch Familie / Gefahr bei Rückkehr / Ehrenmord	74
Gewalt und Misshandlung durch Zuhälter	11
Gewalt und Misshandlung in Beziehungen und Ehe	311
Gewalterfahrung durch fremde Personen	12
Heiratsmigration	2
Illegalität / falsche Identität	11
Menschenhandel / Zwangsprostitution / Opferzeuginnen	328
Missbrauch an Kindern	12
Prostitution / Ausstieg aus der Prostitution	181
Psych. Erkrankung / Zwangsneurose	82
Rückkehrüberlegungen / Planung	245
Scheinehe	4
Schwangerschaft	107
Sorgerecht	24
Sprachkurs / Integrationskurs	18
Trennung / Scheidung vom Partner	90
Unterbringung/Wohnungssuche	224
Vaterschaftsanerkennung	9
Vergewaltigung	23
Zwangsheirat	138

*) Mehrfachnennungen sind möglich, weil fast immer ein ganzer Problemkomplex auftaucht

Entwicklung der Erstkontakte in den letzten fünf Jahren



	Aachen	Augsburg	Bad Kissingen	Berlin	Bonn	Boppard	Braunschweig	Duisburg	Koblenz	Ludwigshafen	Mainz	München	Oberhausen	Osnabrück	Passau	
2009		30	87	164		394	94	125	145	133	103	51		82	56	1464
2010		41	84	147		317	87	144	101	122	117	77	50	74	54	1415
2011	73	40	82	196		302	175	123	102	109	102	134	197	72	65	1772
2012	126	38	65	194		288	228	88	103	110	105	154	43	98	69	1709
2013	124	54	76	190	7	281	79	116	110	77	83	204	33	67	54	1555

Frauen in Betreuung - übernommen aus dem Jahr 2012

2012	8	11	41	58		4	48	25	38	11	25	39		20	45	373
------	---	----	----	----	--	---	----	----	----	----	----	----	--	----	----	-----