

INPUT: STÄDTSICHE ÜBERLEGUNGEN ZU WOHNEN FÜR SPEYERER

INPUT: STÄDTISCHE ÜBERLEGUNGEN ZU
WOHNEN FÜR SPEYERER

13. Juni 2018

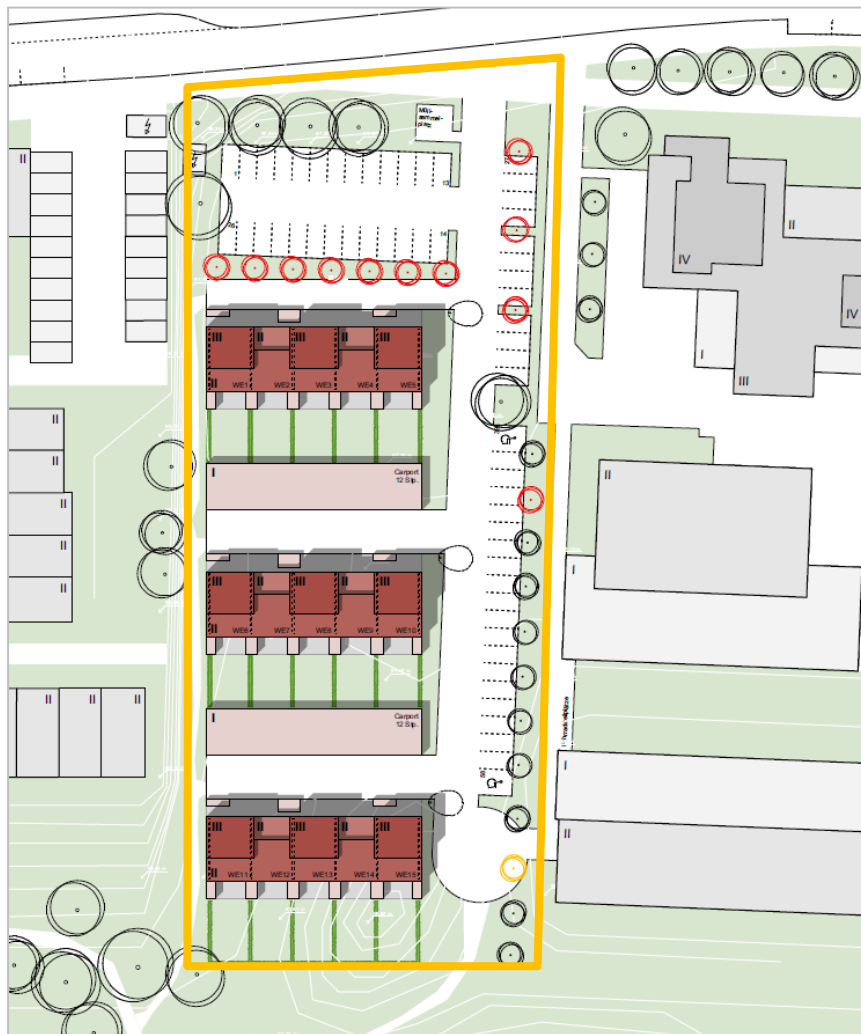
Kostengünstiges Wohnen am Mausbergweg



Luftbild

13.06.2018

Kostengünstiges Wohnen am Mausbergweg

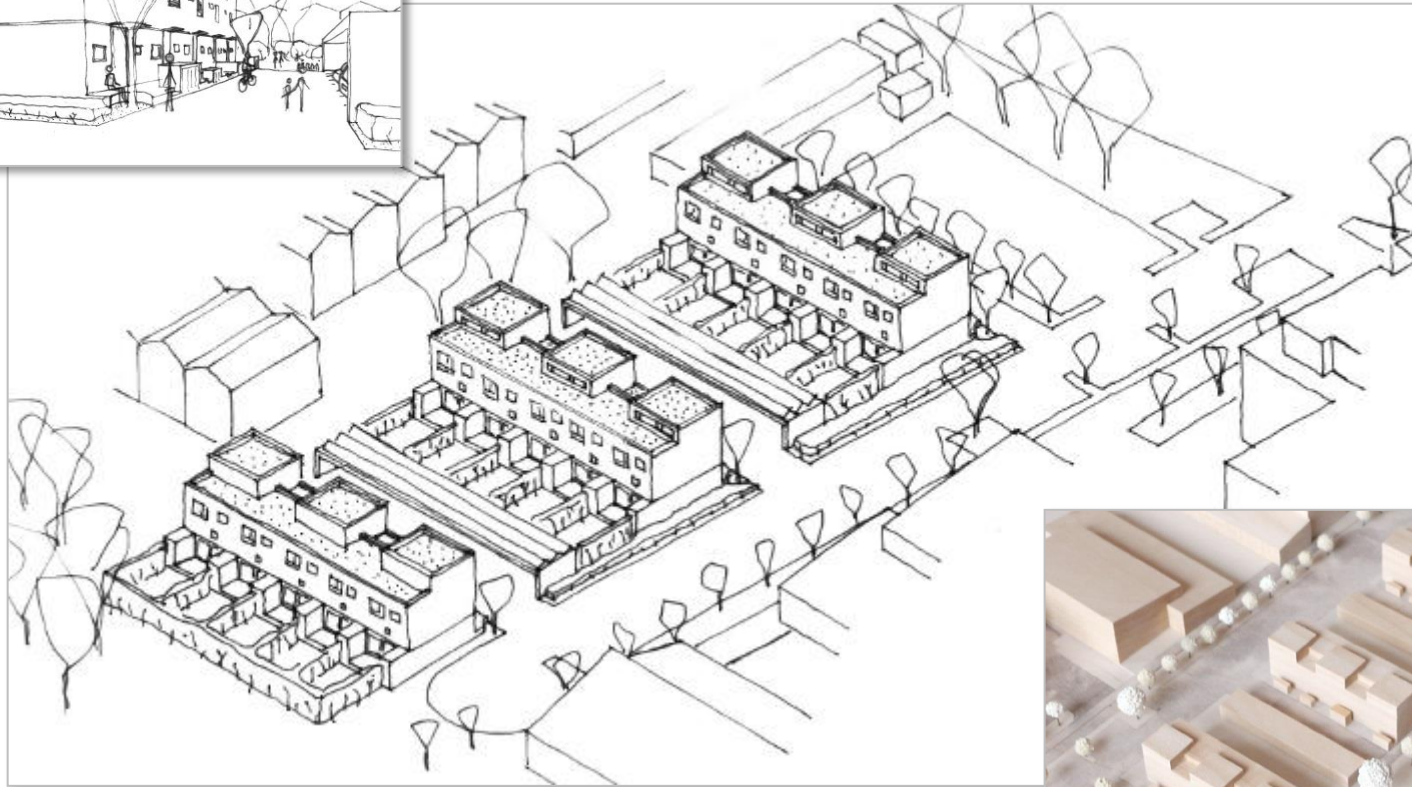


- Preisträger aus dem Ideenwettbewerb „Soziale, Schnell, Gut - Ideenwettbewerb für bezahlbaren Wohnungsbau in Rheinland-Pfalz“
- kostengünstiges Wohnen in vorgefertigter elementierter Bauweise
- 3 Zeilen mit je 5 Reihenhäusern
- Typ 01 – 5.Zi-Whg. 103 qm
Typ 02 – 3.Zi-Whg. 86 qm
- Photovoltaik, Wärmepumpe, Carport, Garten
- Vergabe in Erbpacht

Zielgruppe:
Familien mit geringem Einkommen

Lageplan

Kostengünstiges Wohnen am Mausbergweg



Entwürfe – SBD Architekten

13.06.2018

Einheimischenmodell – Wohnen für Speyerer

Grundvoraussetzung:

Kein Haus- und Grundbesitz in Speyer, mit der Ausnahme einer nicht angemessenen Unterbringung von Familien.

Bewertung der Kriterien:

- ⇒ Ortsbezug 50%
- ⇒ Soziale Kriterien 50%

Einheimischenmodell – Wohnen für Speyerer

Ortsbezug (50%)

- Hauptwohnsitz in Speyer
 - es können max. 5 Jahre angerechnet werden
- Selbstständiger/ Arbeitnehmer in Speyer
 - es können max. 5 Jahre angerechnet werden
- Ehrenamtstätigkeit in Speyer
 - Ehrenamtliche Tätigkeiten in den letzten Jahren in Speyer



Einheimischenmodell – Wohnen für Speyerer

Soziale Kriterien (50%)

- Einkommen

> Punktevergabe abhängig von Einkommen des Haushaltes und der Anzahl kindergeldberechtigter Kinder im Haushalt

Einkommen	Kindergeldberechtigte Kinder	Punkte
40.000	0	1
40.000	1	4
40.000	2+	9

Einheimischenmodell – Wohnen für Speyerer

Soziale Kriterien (50%)

- Kinder in den Haushalten
 - > Anzahl der kindergeldberechtigten Kinder, die im Haushalt des Antragstellers gemeldet sind
 - > bereits bestehende Schwangerschaften werden gleichfalls berücksichtigt
 - > Punktevergabe bis zu einer maximalen Anzahl von 2 Kindern

- Bezug zum Quartier
 - > Kinder im Haushalt, die bereits in die Kita Mäuseburg oder in die Grundschule Salierschule gehen
 - > Angehörige im benachbarten Seniorenstift Bürgerhospital Speyer

- Menschen mit Behinderung



Einheimischenmodell - Wohnen für Speyerer

Baukastensystem

- Auflistung bestimmter Kriterien
- Anwendung der Kriterien bzw. Gewichtung der Kriterien je nach zu erreichender Zielgruppe
 - > Familien mit geringem Einkommen
 - > Familien mit mittlerem Einkommen
 - > Alleinerziehende
 - > Singlehaushalte
 - > Menschen mit Behinderung
 - > Senioren
 - > Betreutes Wohnen
 - > Gemeinschaftliches Wohnen

Liste
von Kriterien

