

STREET LOVE STORY

Die neue StVO



Künftig wird auch das **unerlaubte Nutzen einer Rettungsgasse** bestraft ...



Es drohen Bußgelder zwischen **240 und 320 Euro** sowie **ein Monat Fahrverbot** und **zwei Punkte**.

... wie auch schon das **Nichtbilden einer Rettungsgasse!**



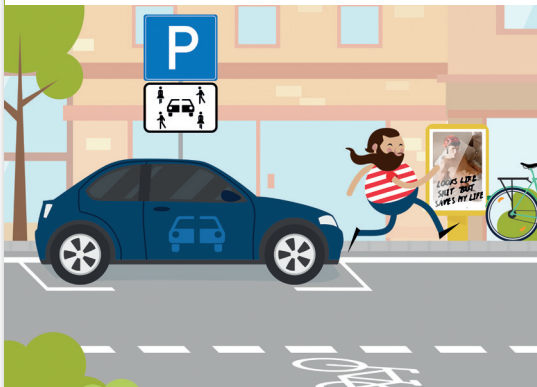
Hier drohen weiterhin Bußgelder zwischen **200 und 320 Euro**, **ein Monat Fahrverbot** und **zwei Punkte**.

Jetzt gibt es **einen Monat Fahrverbot** für zu schnelles Fahren innerorts ...



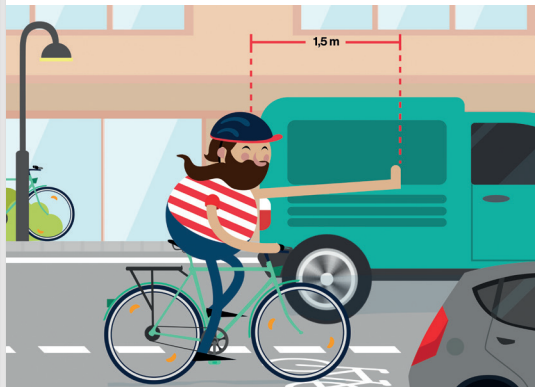
... ab einer **Geschwindigkeitsüberschreitung von 21 km/h**.

Carsharing-Fahrzeuge können jetzt **bevorzugt parken**.



Dafür gibt es nun auch ein **neues Carsharing-Symbol**.

Es gilt jetzt ein Mindestüberholabstand von **1,5 m innerorts** und von **2 m außerorts** ...



... beim Überholen von Fußgänger*innen, Radfahrer*innen und E-Tretrollerfahrer*innen durch Kraftfahrzeuge.

Nun kann ein **Überholverbot** von **ein- und mehrspurigen Fahrzeugen** angeordnet werden...



... z. B. an Engstellen. Hierfür wird ein neues Verkehrszeichen eingeführt.

Es können nun **Fahrradzonen** eingerichtet werden, ...

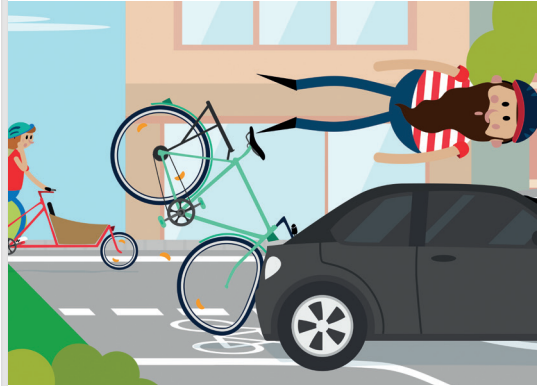


... die auch E-Tretroller nutzen können. Autoverkehr darf **höchstens 30 km/h** fahren. Der Radverkehr darf weder gefährdet noch behindert werden.

Es gibt jetzt ein neues Verkehrszeichen für **Radschnellwege**.



Ab jetzt gilt ein **generelles Haltverbot** auf Schutzstreifen!



Bei schweren Verstößen, wenn z. B. andere Verkehrsteilnehmer*innen **behindert** oder **gefährdet** werden, gibt es zusätzlich **einen Punkt**.

Das **Parkverbot** an Kreuzungen und Einmündungen wird **ausgeweitet**.



Um die Sichtbarkeit von Radfahrer*innen auf straßenbegleitenden Radwegen zu erhöhen, gilt nun ein Parkverbot von **8 m Länge vor Kreuzungen und Einmündungen**.

Auf Fahrrädern dürfen künftig **Personen mitgenommen** werden, wenn ...



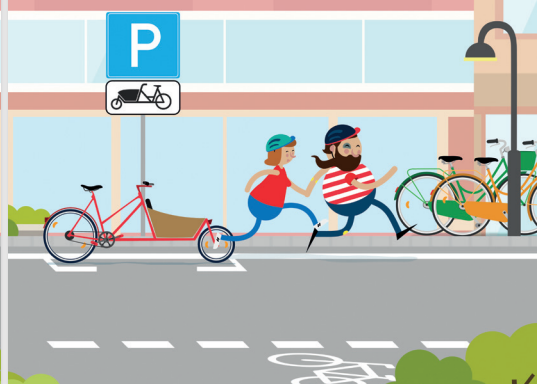
... die Fahrräder zur Personenbeförderung gebaut und eingerichtet sind und der/die Fahrer*in mindestens 16 Jahre alt ist.

Ab jetzt gilt innerorts **Schrittgeschwindigkeit** für **rechtsabbiegende Kraftfahrzeuge** über 3,5 t.



Ein Verstoß wird mit einem Bußgeld in Höhe von **70 Euro** und **einem Punkt** geahndet.

Nun können Extraparkflächen und Ladezonen für **Lastenräder** eingerichtet werden.



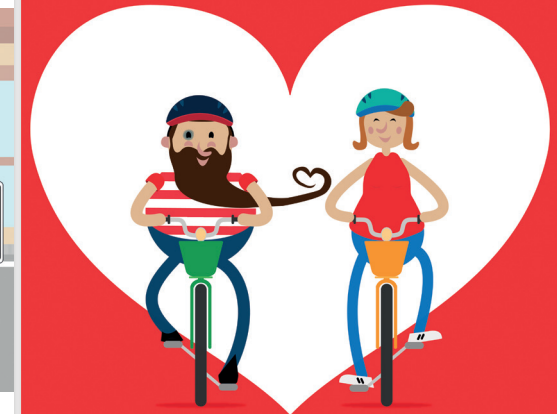
Mit dem **neuen Symbol** „Lastenfahrrad“ können zukünftig **eigene Parkflächen** und **Ladezonen** gekennzeichnet werden.

Es gibt jetzt einen eigenen **Grünpfeil** nur für **Radfahrer*innen**.



Hier gilt: Anhalten, schauen und erst dann rechts abbiegen!

Nebeneinanderfahren ist erlaubt!*



* Wenn dadurch niemand behindert wird.