

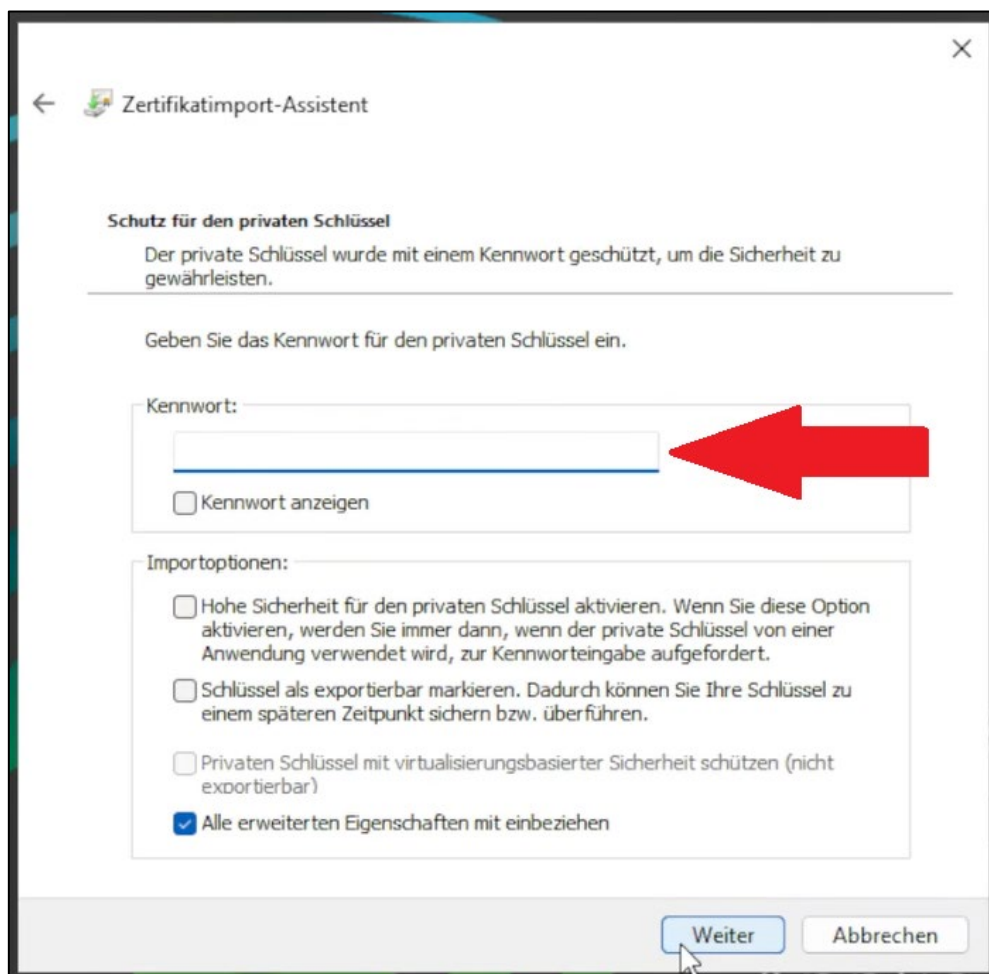
Outlook 2016 / 2019 / 365

Einrichtung eines Nutzerzertifikats

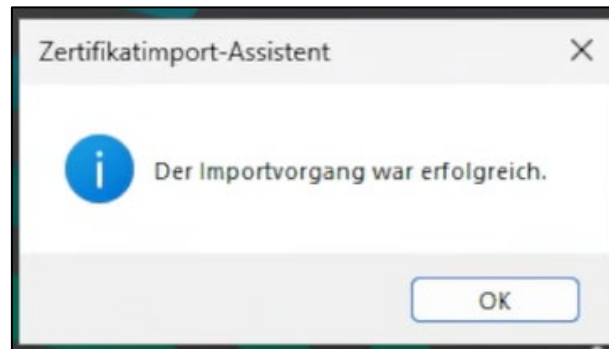
Schritt für Schritt Anleitung

Das Nutzerzertifikat muss nach der erfolgreichen Erstellung (siehe Anleitung „[Beantragung Nutzerzertifikate](#)“) importiert werden. Dafür **schließen** Sie **Outlook** und machen einen **Doppelclick** auf die Datei **“certs.p12“**. Diese Datei sollte nach Abschluss der Zertifikatserstellung automatisch heruntergeladen worden sein. In der Regel sollte sie also in Ihrem Download-Ordner zu finden sein.

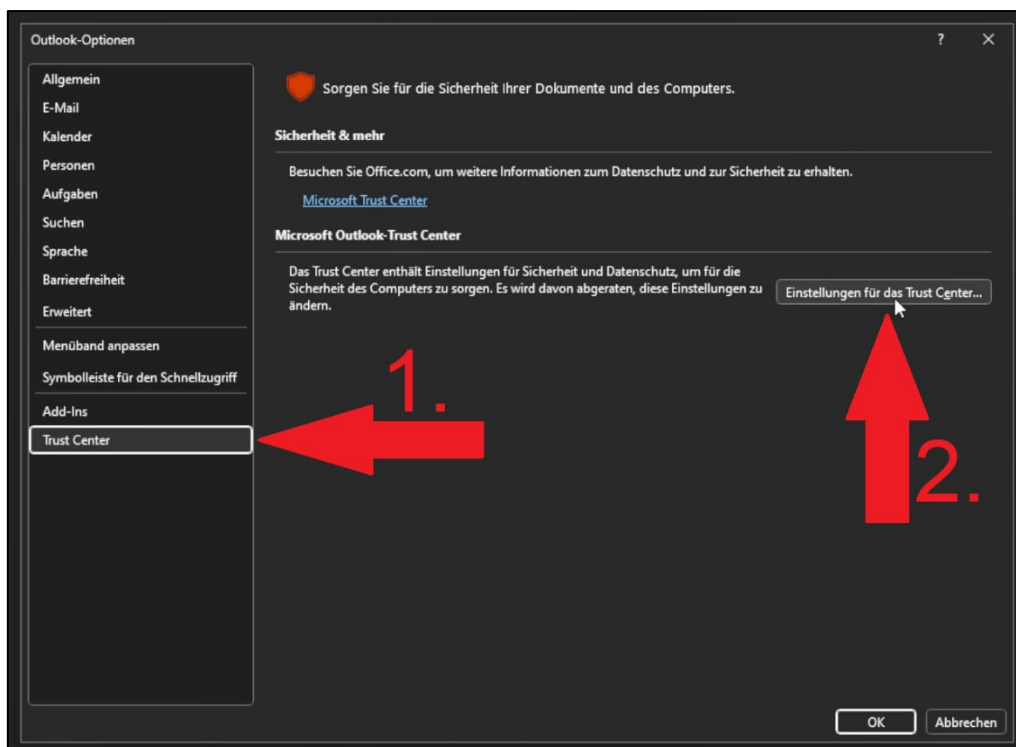
Es sollte sich nun ein Fenster namens **“Zertifikatimport-Assistent“** öffnen. Die **ersten zwei Seiten** bestätigen Sie einfach mit **“Weiter“**. Auf der **dritten Seite** müssen Sie Ihr (bei der Erstellung vergebenes) **Passwort eingeben**.



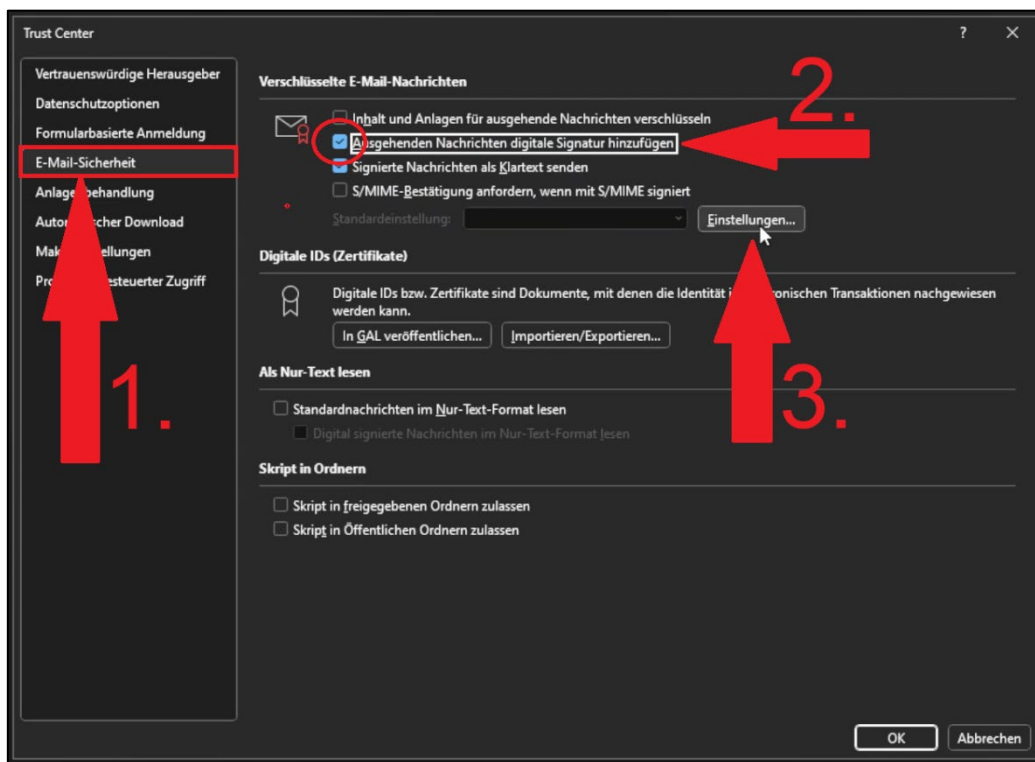
Danach **bestätigen** Sie **diese und die nächste Seite** mit **“Weiter“** und die letzte Seite mit **“Fertig stellen“**. Im Anschluss sollten Sie eine **Meldung** über den **erfolgreichen Importvorgang** sehen, welche Sie mit **“OK“** schließen können.



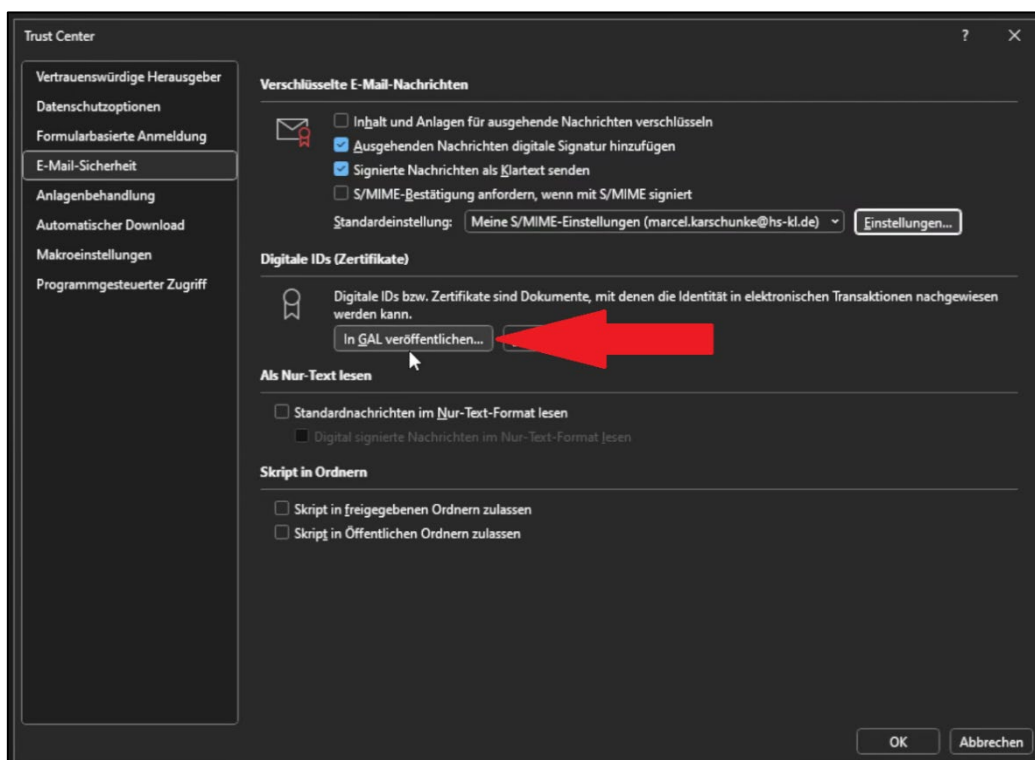
Als nächstes **öffnen** Sie **Outlook** und **klicken** links oben auf **“Datei“**. Dann klicken Sie links unten auf **“Optionen“**. In den Outlook-Optionen angekommen **klicken** sie links auf **“Trust-Center“** und **danach** rechts auf **“Einstellungen für das Trust Center...“**.



Im Trust-Center **klicken** Sie nun links auf **“E-Mail-Sicherheit“**, dann **setzen** Sie den **Haken** bei **“Ausgehenden Nachrichten digitale Signatur hinzufügen“** und **klicken** anschließend auf **“Einstellungen“**.



Das sich darauf öffnende Fenster **bestätigen** Sie einfach mit **“OK“**. Danach **klicken** Sie auf **“In GAL veröffentlichen“**



Sie sollten nun eine **Meldung** über die **erfolgreiche Veröffentlichung** sehen, welche Sie mit **“OK“** schließen können.



Damit ist die **Einrichtung** Ihres persönlichen Nutzerzertifikates in Outlook **abgeschlossen**.

Bitte bedenken Sie, dass dieser Vorgang auf ggf. vorhandenen Zweitgeräten, sowie auf neuen Geräten im Falle des Austausches wiederholt werden muss.

Daher sollten Sie Ihre “certs.p12“-Datei sowie das Passwort gut aufbewahren. Im Falle des Verlustes wird es Ihnen nicht mehr möglich sein, alte verschlüsselte E-Mails zu öffnen.