

Übersichtsplan: Maßstab 1: 20.000

Bebauungsplan "Meringstraße/Neustraße" 5. Änderung und Erweiterung

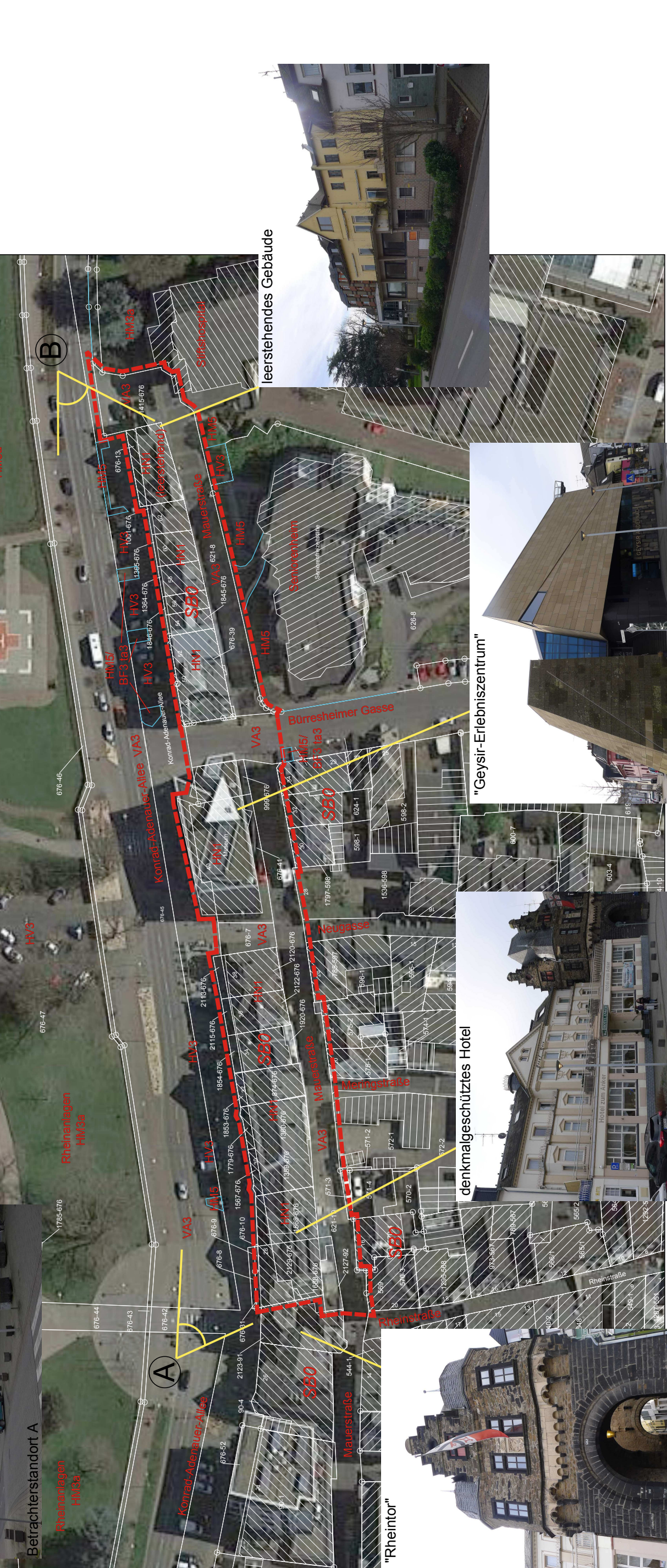
Stadt:	Andernach
Gemarkung:	Andernach
Flur:	-
Maßstab:	1:1000
Datum:	März 2022

Plan Landschaftspflegerischer Bestandsplan

Änderung	Datum	Name



Betrachterstandort B



leerstehendes Gebäude

"Geysir-Erlebniszentrum"

denkmalgeschütztes Hotel



Betrachterstandort A

- Sonstiges**
 - vorgesehener Geltungsbereich des Bebauungsplans
 - Abgrenzung der Biotop-/Nutzungstypen
-
- Siedlungsflächen**
 - SB0 Gemischte Bauflächen
-
- Verkehrs- und Wirtschaftswege**
 - VA3 Gemeindestraße
-
- Zusatzmerkmale**
 - ta3 Stangenholz (BHD 7 bis 14 cm)

- Biotoptypen, Nutzungstypen**
 - Kleingehölze
 - BF3 Einzelbaum
-
- Weitere anthropogen bedingte Biotope**
 - HM3a Strukturr. Grünanlage
 - HM5 Pflanzenbeet
 - HN1 Gebäude
 - HV3 Parkplatz

