

Archäologische Funde
 Etwa zutage kommende archäologische Funde (wie Mauern, Erdverfärbungen, Knochen- und Skeletteile, Gefäße oder Scherben, Münzen und Eisgegenstände usw.) unterliegen gem. §§ 16 - 21 Denkmalschutz- und -pflegegesetz Rheinland-Pfalz der Meldepflicht an die Generaldirektion Kulturelles Erbe, Direktion Archäologie, Außenstelle Koblenz, Niederberger Höhe 1, in Koblenz.

ZEICHENERKLÄRUNG

Art der baulichen Nutzung
 § 5 (2) Nr. 1, § 9 (1) Nr. 1 BauGB, § 1 bis 11 BauNVO

GE Gewerbegebiet
 § 8 BauNVO

Maß der baulichen Nutzung
 § 9 (1) Nr. 1 BauGB

GRZ 0,6 Grundflächenzahl GRZ

BMZ 6,0 Baumassenzahl BMZ

FH Firsthöhe als Höchstgrenze

Bauweise, Baugrenzen
 § 9 (1) Nr. 2 BauGB, § 22 und § 23 BauNVO

aBw abweichende Bauweise

Baugrenze

Verkehrsflächen
 § 9 (1) Nr. 11 und (6) BauGB

Straßenverkehrsfläche

Hauptversorgungs- und Hauptabwasserleitungen
 § 5 (2) Nr. 4 und (4), § 9 (1) Nr. 13 und (6) BauGB

Elektrizität E
 oberirdisch oberirdisch, wird verkabelt

Grünflächen
 § 9 (1) Nr. 15 und (6) BauGB

Private Grünflächen

Flächen für die Wasserwirtschaft
 § 9 (1) Nr. 16 BauGB

GW Wasserschutzgebiet für Grund- und Quellwassergewinnung

Planungen, Nutzungsregelungen und Flächen oder Maßnahmen zum Schutz, zur Pflege und zur Entwicklung von Boden, Natur und Landschaft

Flächen oder Maßnahmen zum Schutz, zur Pflege und zur Entwicklung von Boden, Natur und Landschaft
 § 9 (1) Nr. 20 BauGB

Sonstige Planzeichen

Grenze des räumlichen Geltungsbereiches
 § 9 (7) BauGB

Sonstige Darstellung

Höhenlinien

Maststandort (KEVAG)

geplanter Baukörper (nachrichtliche Darstellung)

S V Landespflegerische Schutz-, Vermeidungs-
E G Ersatz- und Gestaltungsmaßnahmen
 (siehe Textteil LPB)

Mit Geh-, Fahr- und Leitungsrechten zu belastende Flächen
 § 9 (1) Nr. 21 und (6) BauGB

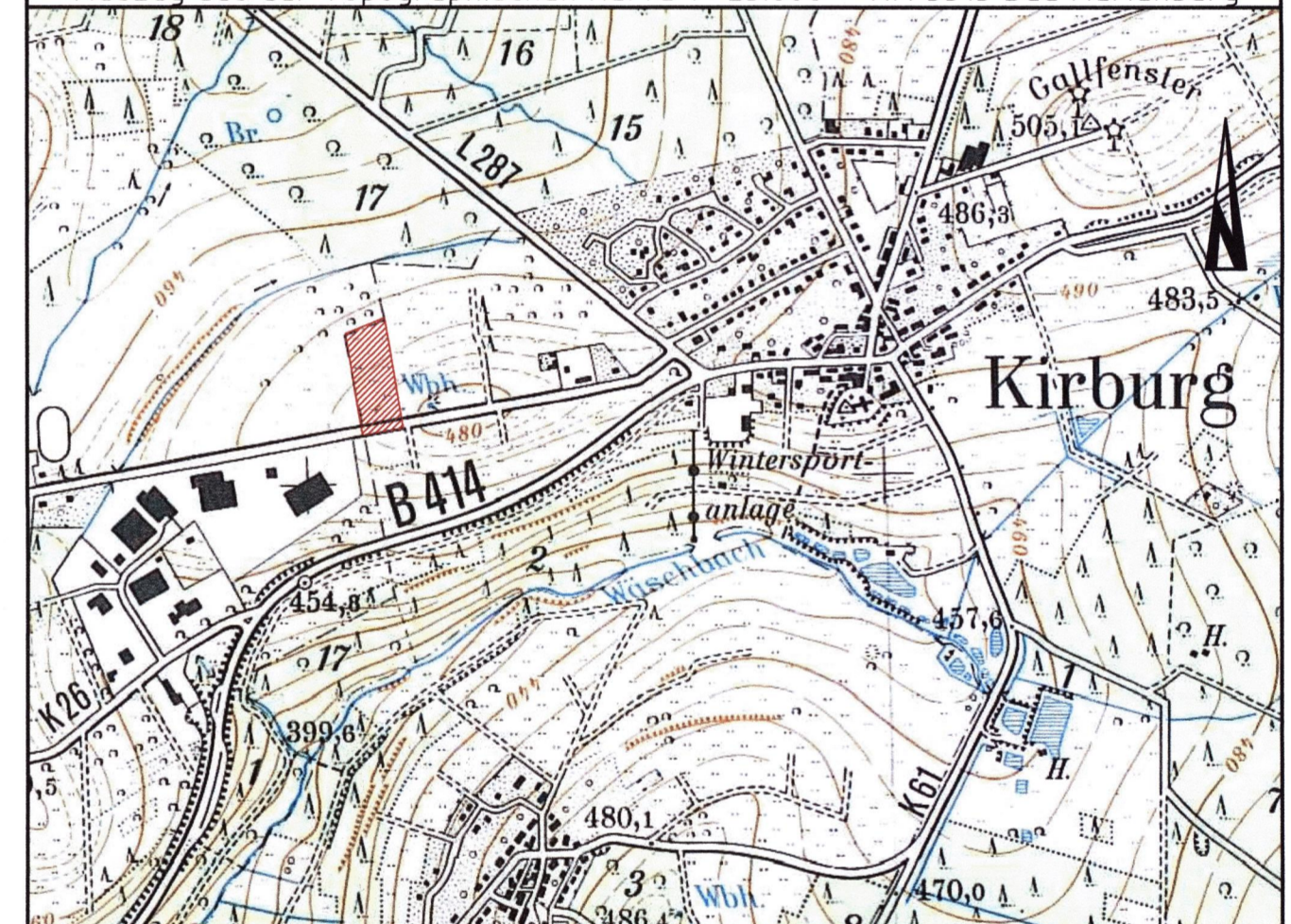
genehmigt:
 gehört zum Bescheid
 vom 15. MAI 2012

Schlussfassung zum Satzungsbeschluss vom 27.09.2011

Datum	Art der Änderung	Zeichen
25.10.2011	Zusammenstellung der Unterlagen für die Schlussfassung	L. Schütz
07.07.2011	Planurkunde und Textfestsetzungen um Wasserschutzgebietszone ergänzt (für Offenlage)	K. Eiteneuer
01.07.2011	Schutzstreifen KEVAG eingetragen, Zusammenstellung der Unterlagen für die Offenlage	L. Schütz
06.05.2011	Zusammenstellung der Unterlagen für die Beteiligung der Öffentlichkeit und Behörden	K. Eiteneuer
04.05.2011	Geändertes geplantes Gebäude eintragen und T-Linienfläche geändert	L. Schütz
04.04.2011	Darstellung gepl. Baukörper und Anpassung von T-Linienfläche sowie Baugrenzen	K. Eiteneuer
28.03.2011	Plangebiet um "Kirchstr." erweitert, Anpassung von privaten Grünflächen an Bauvorhaben	K. Eiteneuer
03.08.2010	Vorentwurf erstellt	M. Holm

Übersichtskarte M. 1 : 12.500

Auszug aus der Topographischen Karte 1 : 25.000 Nr. 5313 Bad Marienberg



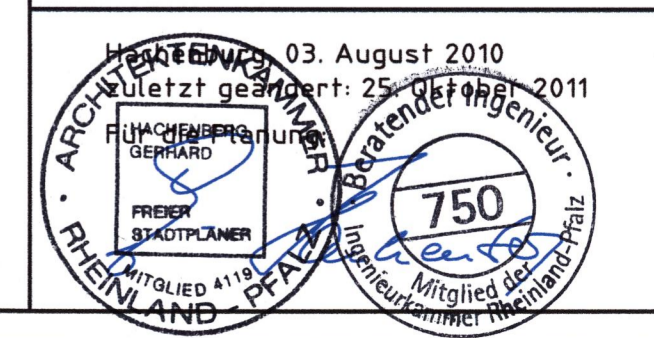
Ortsgemeinde Kirburg
 Verbandsgemeinde Bad Marienberg

BÜRO FÜR INGENIEUR- UND UMWELTPLANUNG GMBH
 - Beratende Ingenieure -
 57627 Hachenburg/WW
 Barwiese 3
 Telefon 02662/9542-0
 Fax 02662/954299
 E-Mail buero@iu-plan.de



BEBAUUNGSPLAN
Gewerbegebiet "Kirburg-West"

Anlage
 Blatt Nr.
 Projekt-Nr. 1623_BP
 bearbeitet G. Hachenberg
 gezeichnet M. Holm / K. Eiteneuer
 1623_BP_Schiffsq_02_Splan1000.dwg
 Maßstab
 1 : 1000



Kirburg,
 Für die Ortsgemeinde: