

## Verkehrsplanerische Begleituntersuchung



Kartengrundlage: Digitale Daten des Landesamtes für Vermessung und Geobasisinformation Rheinland-Pfalz

## Bebauungsplan "Unter dem Neubergsweg" in der Stadt Bendorf

AUFTRAGGEBER: Projektgesellschaft Vallendarerstraße  
Bendorf GmbH&Co.KG  
Johannisberg 6a, 53578 Windhagen

BEARBEITUNG: VERTEC  
Ingenieurbüro für **Ver**kehrsplanung und **-technik**  
Hohenfelder Straße 13, 56068 Koblenz  
Tel.: 0261 / 30 36 20  
Fax: 0261 / 30 36 2-99  
E-Mail: [info@vertec-ingenieure.de](mailto:info@vertec-ingenieure.de)

Markus Werhan, Johanna Ditt (Verkehrsplanung)  
Johanna Ditt (Graphik und Layout)

Urheberrecht: Dieses Werk und alle seine Teile sind urheberrechtlich geschützt. Jegliche Verbreitung und Verwertung außerhalb der im Urheberrechtsgesetz (UrhG) gesetzten Grenzen ist ohne Zustimmung des Urhebers unzulässig

**VERKEHRSPLANERISCHE BEGLEITUNTERSUCHUNG****Bebauungsplan  
"Unter dem Neubergsweg"****in der Stadt Bendorf****2018****INHALTSVERZEICHNIS**

<b>A</b>	<b>VORBEMERKUNGEN</b>	<b>1</b>
<b>B</b>	<b>VERKEHRSANALYSE</b>	<b>2</b>
	1. Konzeption und Durchführung	2
	2. Ergebnisse der Knotenstromzählungen	3
	3. Vergleich vorhandener Verkehrsdaten	6
	4. Analyse-Nullfall 2018	7
<b>C</b>	<b>PROGNOSE DER VERKEHRSMENGEN</b>	<b>8</b>
	1. Allgemeine Verkehrsentwicklung	8
	2. Verkehrsaufkommen aus Gebietsentwicklung	8
<b>D</b>	<b>PLANFALL</b>	<b>14</b>
	1. Planfall P1	14
	2. Leistungsfähigkeit und Verkehrsfluss	16
<b>E</b>	<b>ZUSAMMENFASSUNG</b>	<b>19</b>
 <b>ANHANG</b>		
	- Abbildungen	
	- Materialteil	
	- pdf-Fassung	

---

## VERKEHRSPLANERISCHE BEGLEITUNTERSUCHUNG

### Bebauungsplan "Unter dem Neubergsweg"

in der Stadt Bendorf

2018

#### A VORBEMERKUNGEN

##### Abb. A1

In der Stadt Bendorf ist östlich der Vallendarer Straße die Ausweisung neuer Wohnbauflächen vorgesehen. Das neue Wohngebiet "Unter dem Neubergsweg" soll über den vorhandenen Anschluss an die Vallendarer Straße angebunden werden.

Aufgabe der vorliegenden verkehrsplanerischen Begleituntersuchung sind die Ermittlung und Bewertung der verkehrlichen Auswirkungen dieses Vorhabens.

Die Verkehrsuntersuchung beinhaltet dabei folgende **Aufgabenstellungen:**

- Analyse der derzeitigen Verkehrsverhältnisse
- Aufkommensbestimmung des Bebauungsplangebietes
- Ermittlung der verkehrlichen Auswirkungen des Vorhabens
- Beurteilung von Leistungsfähigkeit und Verkehrsfluss der maßgebenden Knotenpunkte

Die bereits 2010 durchgeführte Untersuchung "Durchstich Ringstraße Bebauungspläne Bendorf Süd III und IV" (VERTEC, Stand 28.05.2010) dient der aktuellen Untersuchung dabei als Grundlage.

**B VERKEHRSANALYSE****1. Konzeption und Durchführung****Abb. B1**

Die Konzeption der notwendigen Erhebungen ist in der Abbildung B1 dargestellt.

Die **Knotenstromerhebungen** fanden an folgenden Stellen statt:

- **K1** Einmündung Vallendarer Straße/Im Ohlenberg
- **K2** Einmündung Vallendarer Straße/Fahrweg (Anbindung Bebauungsplangebiet)
- **K3** Einmündung Bahnhofstraße/Ringstraße

Die Knotenpunktzählungen fanden am **Donnerstag, den 16.08.2018** im Zeitbereich **0.00 bis 24.00 Uhr** statt. Beeinträchtigungen durch die Witterung oder sonstige Einflüsse (Baustellen, Umleitungsbeschilderungen, Sonderveranstaltungen, etc.) lagen nicht vor. Die Zählungen erfolgten in ¼-Std.-Intervallen. Die Fahrzeugunterscheidung wurde entsprechend dem BAST-Standard vorgenommen.

Die Knotenstromzählungen bilden die Grundlage, bestehende Verkehrsströme zu erkennen und Leistungsfähigkeitsberechnungen zur Verträglichkeit zusätzlicher Verkehrsmengen durchzuführen.

## 2. Ergebnisse der Knotenstromzählungen

**Abb. B2** Die Abbildung B2 zeigt die Ergebnisse der Knotenstromzählungen für die Tagesbelastung im Gesamtverkehr und im Schwerverkehr.

In der folgenden Tabelle B1 sind die **Einfahrmengen** zusammengefasst:

**Tab. B1** Knotenbelastungen Tagesverkehr

Knotenpunkt	Belastung Kfz/d
<b>K1</b> Vallendarer Straße/Im Ohlenberg	5.880
<b>K2</b> Vallendarer Straße/Fahrweg	5.820
<b>K3</b> Bahnhofstraße/Ringstraße	700

Tabelle enthält gerundete Werte

Die höchste Knotenbelastung ist am Knotenpunkt K1 mit rd. 5.880 Kfz/d und einem Schwerverkehrsanteil von ca. 2,6% vorzufinden. Der Knotenpunkt K2 hat eine Einfahrmenge von rd. 5.820 Kfz/d mit einem Schwerverkehrsanteil von 2,7%. Bei beiden Knotenpunkten ist die Geradeausbeziehung entlang der Vallendarer Straße besonders ausgeprägt und beträgt jeweils über 95% der Gesamteinfahrmenge. Sowohl der Fahrweg mit rd. 20 Kfz/d je Richtung als auch die Straße Im Ohlenberg mit rd. 100 Kfz/d je Richtung sind verkehrlich deutlich untergeordnet. Der Knotenpunkt K3 weist eine deutlich geringere Tagesbelastung mit rd. 700 Kfz/d und einem Schwerverkehrsanteil von ca. 1,7% auf.

**Abb. B3**

Die Verkehrszählung weist aus, dass die maßgebende **Vormittagsspitzenstunde** zwischen **7.00 - 8.00 Uhr** erreicht wird.

In der folgenden Tabelle B2 sind die Knotenpunktbelastungen für die Vormittagsspitzenstunde zusammengefasst:

**Tab. B2** **Knotenbelastungen Vormittagsspitze**

Knotenpunkt	Belastung [Kfz/h]
<b>K1</b> Vallendarer Straße/Im Ohlenberg	520
<b>K2</b> Vallendarer Straße/Fahrweg	510
<b>K3</b> Bahnhofstraße/Ringstraße	70

Tabelle enthält gerundete Werte

Die Einfahrmengen an den Knotenpunkten K1 und K2 sind mit rd. 510 - 520 Kfz/h ähnlich. Entlang der Vallendarer Straße ist ein leichtes Fluten in Richtung der B42 zu verzeichnen. Der Knotenpunkt K3 ist mit rd. 70 Kfz/h deutlich geringer belastet. Die Schwerverkehrsanteile betragen innerhalb der Vormittagsspitzenstunde an den Knotenpunkten K1 - K3 ca. 2,5% - 3%.

**Abb. B4**

Die Verkehrszählung weist aus, dass die maßgebende Spitzenstunde am **Nachmittag** zwischen **17.00 – 18.00 Uhr** erreicht wird.

In der folgenden Tabelle B3 sind die Knotenpunktbelastungen für die maßgebende Nachmittagsspitzenstunde zusammengefasst:

**Tab. B3** **Knotenbelastungen Nachmittagsspitze**

Knotenpunkt	Belastung [Kfz/h]
<b>K1</b> Vallendarer Straße/Im Ohlenberg	460
<b>K2</b> Vallendarer Straße/Fahrweg	450
<b>K3</b> Bahnhofstraße/Ringstraße	60

Tabelle enthält gerundete Werte

Auch in der Nachmittagsspitzenstunde liegen die Einfahrmengen an den Knotenpunkten K1 und K2 mit rd. 450 - 460 Kfz/h in ähnlicher Größenordnung. Der Schwerverkehrsanteil liegt bei 1,3% bzw. 2,2%. Entlang der Vallendarer Straße ist ein leichtes Fluten in Richtung Bendorf Mitte zu verzeichnen. Der Knotenpunkt K3 ist mit rd. 60 Kfz/h deutlich niedrigeren Belastungen ausgesetzt. Schwerverkehrsfahrzeuge wurden an diesem Knoten in der Nachmittagsspitze nicht registriert.

**Materialteil**

Die detaillierten Auswertungslisten der Zählungen sind dem Materialteil beigelegt.



### 3. Vergleich vorhandener Verkehrsdaten

Neben den aktuellen Verkehrszählungen liegen Verkehrsdaten aus der Untersuchung "Durchstich Ringstraße Bebauungspläne Bendorf Süd III und IV" (VERTEC, Stand 28.05.2010) vor. Hierbei wurden die Knotenströme der Einmündung Bahnhofstraße/Ringstraße und der Querschnitt der Vallendarer Straße zwischen der Einmündung Fahrweg und Untere Vallendarer Straße erhoben. Ebenso können Grundlagen aus dem Jahr 2000 aus der Untersuchung "Kommunaler Verkehrsplan Bendorf 2000" (VERTEC, Stand März 2001) herangezogen werden.

Der Vergleich der Verkehrszahlen ist der folgenden Tabelle B4 zu entnehmen:

**Tab. B4** **Querschnittbelastungen Tagesverkehr**

Querschnitt	2010 Kfz/d	2018 Kfz/d
<b>Q1</b> Vallendarer Straße nördlich Fahrweg	5.580	5.810
<b>Q2</b> Bahnhofstraße nördlich Ringstraße	660	590
<b>Q3</b> Bahnhofstraße südlich Ringstraße	180	180

Tabelle enthält gerundete Werte

Der Abgleich in Tabelle B4 zeigt, dass die Verkehrszahlen in ähnlicher Größenordnung liegen. Im Vergleich zu 2010 wurde am Querschnitt der Vallendarer Straße ein um ca. 4% höheres Belastungsniveau registriert. Die Belastungen nördlich und südlich der Bahnhofstraße sind geringfügig niedriger als 2010. Insgesamt liegen die Abweichungen im Bereich der normalwerttäglichen Schwankungen. Ein generelle Zu- oder Abnahme der Verkehrsbelastungen lässt sich daraus nicht ableiten.

#### 4. Analyse-Nullfall 2018

Das EDV-Verkehrsmodell aus der Verkehrsuntersuchung "Durchstich Ringstraße Bebauungspläne Bendorf Süd III und IV" (VERTEC, Stand 28.05.2010) wird übernommen und auf die Belastungen aus dem Jahr 2018 geeicht. Insgesamt ergibt sich eine hohe Übereinstimmung zwischen Zählwerten und Modellwerten.

#### **Abb. B5, B6**

Die Abbildungen B5 und B6 zeigen die Belastungen im Gesamt- und Schwerverkehr.

Auf eine detaillierte Beschreibung der Verkehrsbelastungen wird an dieser Stelle verzichtet. Eine ausführliche Beschreibung der Analysebelastungen erfolgte bereits in den vorigen Kapiteln.

## C PROGNOSE DER VERKEHRSMENGEN

### 1. Allgemeine Verkehrsentwicklung

Die Auswertung von Langzeitzählstellen anderenorts belegen seit einigen Jahren, dass das allgemeine Verkehrswachstum nur noch sehr gering ausfällt. In vielen Bereichen sind bereits seit Jahren Verkehrsabnahmen zu verzeichnen. Dies belegt auch der Vergleich mit den vorhandenen Verkehrsdaten aus dem Jahr 2010.

Aufgrund dessen wird auf eine allgemeine Verkehrsprognose auf einen bestimmten Planungshorizont hinaus verzichtet.

### 2. Verkehrsaufkommen aus Gebietsentwicklung

Für die Ermittlung der Prognoseverkehrsmengen wird das Aufkommen der neuen Wohnbauflächen "Unter dem Neubergsweg" bestimmt und zusätzlich die Aufkommensbestimmung aus den vorgenannten Untersuchungen zu Bendorf-Süd III und IV übernommen.

#### Abb. C1

In der Abbildung C1 sind die geplanten Gebietsentwicklungen abgebildet. Auf dem ca. 1,5 ha großen Plangebiet "Unter dem Neubergsweg" sind folgende Wohneinheiten geplant:

- 15 Einfamilienhäuser
- Mehrfamilienhäuser mit 47 Wohneinheiten (75 m<sup>2</sup>)
- Pflegeheim mit 200 Betten

Das zu erwartende Verkehrsaufkommen des Vorhabens wird richtlinienkonform nach den "Hinweise zur Schätzung des Verkehrsaufkommens von Gebietstypen" der Forschungsgesellschaft für Straßenwesen (FGSV 2006) ermittelt.

Nachfolgend wird das Verkehrsaufkommen der jeweils geplanten Wohnnutzungen getrennt voneinander bestimmt.

### Einfamilienhäuser

Auf der Fläche des neuen Wohnbaugebietes ist der Bau von 15 Einfamilienhäusern vorgesehen. Für die Berechnung des vorhabenbezogenen Verkehrs werden 3 Bewohner / Wohneinheit in Ansatz gebracht.

**Tab. C1** **Vorhabenbezogener Verkehr, Einfamilienhäuser**

Nutzung	Wohneinheiten		Bewohner / Wohneinheit	
Einfamilienhäuser	15		3,00	
	Bewohner	Besucher	Wirtschaftsverkehr	SUMME
Anzahl Personen	45			
- Wege/d	3,80			
- Anteil Pkw	70%			
- Besetzungsgrad	1,20			
Tagesverkehr [Kfz/d,Richtung]	50	2	2	<b>54</b>

Es berechnet sich ein richtungsbezogenes Aufkommen von **54 Kfz/d und Richtung**. Davon entfallen keine Fahrten auf Schwerverkehrsfahrzeuge.

## Mehrfamilienhäuser

Zusätzlich sind für das Vorhaben Mehrfamilienhäuser mit 47 Wohneinheiten mit im Mittel rd. 75 m<sup>2</sup> vorgesehen. Es wird für die Berechnung des vorhabenbezogenen Verkehrs von 2,0 Bewohnern / Wohneinheit ausgegangen.

**Tab. C2** **Vorhabenbezogener Verkehr, Mehrfamilienhäuser**

Nutzung	Wohneinheiten		Bewohner / Wohneinheit	
Mehrfamilienhäuser	47		2,00	
	Bewohner	Besucher	Wirtschaftsverkehr	SUMME
Anzahl Personen	94			
- Wege/d	3,80			
- Anteil Pkw	70%			
- Besetzungsgrad	1,20			
Tagesverkehr [Kfz/d,Richtung]	104	5	5	<b>114</b>

In der Summe ergeben sich somit zusätzlich **114 Zu- und Abfahrten pro Tag**. Davon ist eine Fahrt dem Schwerverkehr zuzuordnen.

### Pflegeheim

Das geplante Pflegeheim soll Platz für 200 Bewohner bieten. Für die Berechnung des vorhabenbezogenen Verkehrs werden rd. 80 Beschäftigte und rd. 100 Besucher pro Tag angesetzt. Es wird davon ausgegangen, dass die Bewohner keine Fahrten im motorisierten Individualverkehr durchführen.

**Tab. C3** **Vorhabenbezogener Verkehr, Pflegeheim**

Nutzung	Beschäftigte		Bewohner	
Pflegeheim	81		200	
	Beschäftigte	Besucher	Wirtschafts- verkehr	SUMME
Anzahl Personen	81	100		
- Anwesenheit	90%			
- Wege/d	2,50	2,00		
- Anteil Pkw	80%	80%		
- Besetzungsgrad	1,10	1,30		
Tagesverkehr [Kfz/d,Richtung]	66	62	5	<b>133</b>

In der Summe ergeben sich somit zusätzlich **133 Zu- und Abfahrten pro Tag**. Davon sind zwei Fahrten dem Schwerverkehr zuzuordnen.

Bendorf-Süd III und IV

Die Aufkommensbestimmung der Bauungsplangebiete "Bendorf-Süd III" sowie "Bendorf-Süd IV" werden aus der Untersuchung aus dem Jahr 2010 übernommen. Geplant sind insgesamt 90 Wohneinheiten und ein Gewerbegebiet.

**Tab. C4** Vorhabenbezogener Verkehr, Bendorf-Süd

Gebietsentwicklung		Tagesverkehr [Kfz/d, Rtg.(SV)]
"Bendorf-Süd III"	50 Wohneinheiten	278 (3)
	Gewerbe	150 (20)
Zwischensumme		428 (23)
"Bendorf-Süd IV"	40 Wohneinheiten	217 (2)
<b>SUMME</b>		<b>645 (25)</b>

Gemäß Aufkommensbestimmung beläuft sich der in Bendorf-Süd auftretende Neuverkehr auf **645 Zu- und Abfahrten**. Davon entfallen 25 Fahrten auf Schwerverkehrsfahrzeuge.

Die folgende Tabelle C5 fasst die Ergebnisse der einzelnen Vorhaben zusammen.

**Tab. C5** **Aufkommensbestimmung**

Gebietsentwicklung		Tagesverkehr [Kfz/d, Rtg.(SV)]
"Unter dem Neubergsweg"	Einfamilienhäuser	54 (0)
	Mehrfamilienhäuser	114 (1)
	Pflegeheim	133 (2)
Zwischensumme		301 (3)
"Bendorf-Süd III"		428 (22)
"Bendorf-Süd IV"		217 (2)
<b>SUMME</b>		946 (27)

Das zusätzliche Verkehrsaufkommen auf Grund der geplanten Gebietsentwicklungen beläuft sich auf **rd. 950 Kfz/d pro Richtung** mit einem Schwerverkehrsanteil von rd. 2,9 %. Davon sind rd. 300 Kfz/d je Richtung den Wohnbauflächen in dem Gebiet "Unter dem Neubergsweg" zuzuschreiben. Der Schwerverkehrsanteil liegt hier bei etwa 2,3 %.



## D PLANFALL

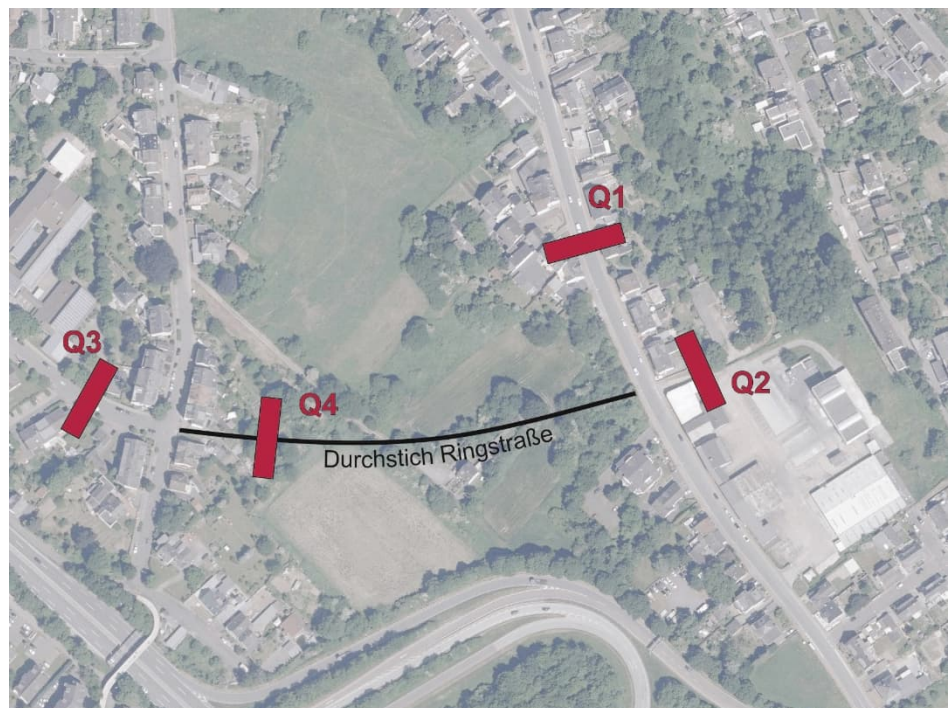
### 1. Planfall P1

#### Voraussetzungen Planfall P1

#### Abb. D1, D2

Im Planfall werden wie vor beschrieben modellmäßig die Aufkommen der Neubaugebiete mit einbezogen. Dabei werden die zu erwartenden Mehrbelastungen der Gebiete "Unter dem Neubergsweg", Bendorf Süd III und IV zusätzlich zum Analyseaufkommen auf das Straßennetz umgelegt und als Streckenbelastungspläne ausgegeben. In den Berechnungen wird zudem der Durchstich der Ringstraße als Netzergänzungsmaßnahme berücksichtigt. Die Abbildungen D1 und D2 zeigen die Belastungen im Gesamt- und Schwerverkehr.

Die folgende Tabelle fasst die Belastungen im P1-Fall für maßgebende Querschnitte zusammen.



Kartengrundlage: Digitale Daten des Landesamtes für Vermessung und Geobasisinformation RLP

**Tab. D1**

**Querschnittsbelastungen P1-Fall**

Querschnitt	Analyse [Kfz/d]	P1-Fall [Kfz/d]	+/-
Q1 Vallendarer Straße zw. Untere Vallendarer Straße und Fahrweg	5.840	5.660	-180
Q2 Fahrweg	60	860	+800
Q3 Ringstraße Medardus Grundschule	640	1.500	+860
Q4 Durchstich Ringstraße		1.700	+1.700

Tabelle enthält gerundete Werte

Gegenüber der Analyse-Situation erfährt die Vallendarer Straße eine Belastungsabnahme von ca. 180 Kfz/d. Das entspricht im P1-Fall einer verkehrlichen Belastung von **ungefähr 5.660 Kfz/d**. Davon entfallen rd. 150 auf Fahrten im Schwerverkehr.

Für die Anbindung des Wohngebiets "Unter dem Neubergsweg" an die Vallendarer Straße über den Fahrweg ergibt sich ein zusätzliches Verkehrsaufkommen von ca. 800 Kfz/d. Insgesamt liegen die Belastungen des Fahrwegs bei rd. **860 Kfz/d**. Davon entfallen 8 Fahrten auf Schwerverkehrsfahrzeuge.

Die Ringstraße wird mit zusätzlich rd. 860 Kfz/d belastet. Das ergibt mit der Analyse insgesamt eine Querschnittsbelastung von **rd. 1.500 Kfz/d**. Davon sind ca. 60 Fahrten dem Schwerverkehr zuzuordnen. Der Durchstich der Ringstraße wird mit **1.700 Kfz/d** als Querschnittsbelastung bei einem Schwerverkehrsanteil von 3 % berechnet.

**Abb. D3**

Die Abbildung D3 weist detailliert die Differenzen zwischen P1-Fall und Analyse dar. Diese Belastungsveränderung stellt die verkehrlichen Wirkungen der Bauvorhaben und des Durchstiches dar.

## 2. Leistungsfähigkeit und Verkehrsfluss

Für die Knotenpunkte werden Leistungsfähigkeitsberechnungen nach **HBS 2015** (Handbuch für die Bemessung von Straßenverkehrsanlagen) durchgeführt.

Die Qualität von Leistungsfähigkeit und Verkehrsfluss wird dabei nach folgenden Qualitätsstufen unterschieden. Die Wartezeiten beziehen sich auf den für die Beurteilung des Gesamtknotens maßgeblichen Einzelstrom:

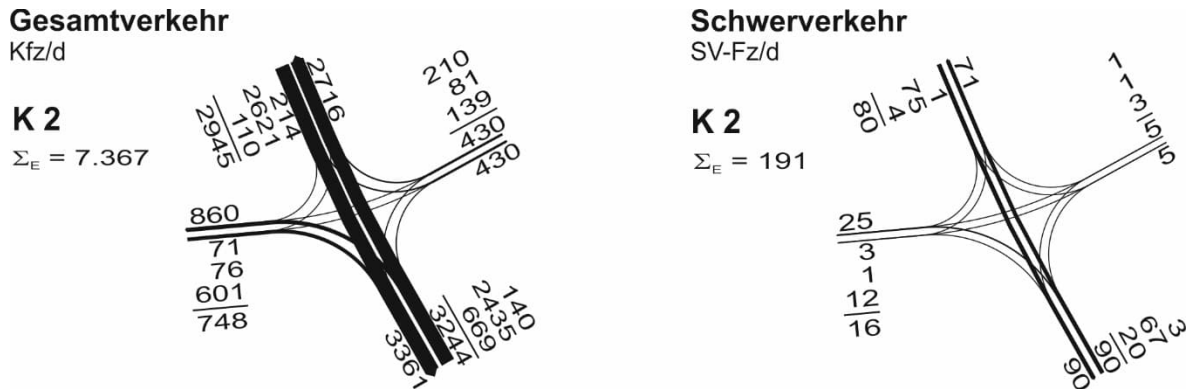
Tab. D2 Qualitätsstufen des Verkehrsablaufes (QSV)

QSV	Beurteilung	mittlere Wartezeit (s/Fz)	
		ohne LSA	mit LSA
A: ausgezeichnet	Ungehinderter Verkehrsablauf, sehr kurze Wartezeiten	≤ 10	≤ 20
B: gut	Nebenströme sind beeinflusst, Wartezeiten kurz	≤ 20	≤ 35
C: befriedigend	Staubildung in den Nebenströmen, Wartezeiten spürbar	≤ 30	≤ 50
D: noch stabil	Merklicher Stau im Nebenstrom, Reststau bei LSA nach Grünende. Wartezeiten beträchtlich	≤ 45	≤ 70
E: instabil	Staus bauen sich bei der vorh. Belastung nicht mehr regelmäßig ab, sehr große Wartezeiten	> 45	> 70
F: überlastet	Zufluss ist größer als die Kapazität, langer, ständig wachsender Stau	---	---

QSV: Qualitätsstufe des Verkehrsablaufes, LSA: Lichtsignalanlage

Alle drei Knotenpunkte K1 – K3 weisen in den Spitzenstunden Belastungen von unter 800 Kfz/h aus. Vorfahrtgeregelte Knotenpunkte bis zu einer Einfahrmenge von rd. 800 Kfz/h gelten generell als uneingeschränkt (s. Handbuch für die Bemessung von Straßenverkehrsanlagen - HBS 2015 - Anwendung für Landes- und Kreisstraßen in Rheinland-Pfalz; Stand 11/2017, VERTEC), so dass auf eine detaillierte Kapazitätsberechnung verzichtet werden kann.

Der Knotenpunkt K2 wird als direkter Anschluss des geplanten Wohngebiets dennoch detailliert betrachtet. Die folgende Abbildung zeigt die prognostizierte Knotenstromaufteilung:



Maßgebend für die Beurteilung der Leistungsfähigkeit ist die Spitzenstundenbelastung des Knotenpunkts. Diese wird mit einem prozentualen Faktor von **10% der Tagesknotenpunktbelastung** abgeschätzt. Die Verkehrsanalyse hat gezeigt, dass die tatsächliche Spitzenstunde am Knotenpunkt K2 in der Größenordnung von 8 bis 9 % des Tagesverkehrs liegt. Diese Vorgehensweise hat zur Folge, dass die Ermittlung der Dimensionierungsbelastung zur belastungsintensiveren und somit sicheren Seite durchgeführt wird.

Der Knotenpunkt ist als **unsignalisierte Kreuzung** geplant. Es werden keine Zusatzeinrichtungen wie Abbiegespuren, getrenntes Rechtseinbiegen etc. in Ansatz gebracht. Die folgende Tabelle D3 zeigt die Ergebnisse von Leistungsfähigkeit und Verkehrsfluss.

**Tab. D3**

**Leistungsfähigkeit K2**

	P1-Fall
Einfahrmenge (Kfz/h)	737
Qualitätsstufe	B
Kapazitätsreserve	+88%

Qualitätsstufen (HBS): A: sehr gut; B: gut; C: befriedigend; D: noch stabil; E: instabil; F: Überlastung; Reserve bis zur Überschreitung der Qualitätsstufe D (Einfahrmenge)

Im Planfall P1 wird die **Qualitätsstufe "B"** mit deutlichen Reserven von **über 80%** bezogen auf die Einfahrmenge ausgewiesen. **Aufgrund der hohen Kapazitätsreserven sind keine leistungssteigernden Maßnahmen erforderlich.**

**Materialteil**

Die detaillierten Protokolle der Kapazitätsberechnung sind dem Materialteil beigelegt.

## E ZUSAMMENFASSUNG

In der Stadt Bendorf sind neue Wohnbauflächen "Unter dem Neubergsweg", die über die Vallendarer Straße angebunden werden sollen, geplant.

In dieser verkehrsplanerischen Begleituntersuchung, sollen die verkehrlichen Auswirkungen des Vorhabens untersucht werden.

Zudem soll die bereits 2010 durchgeführte Untersuchung "Durchstich Ringstraße Bebauungspläne Bendorf Süd III und IV" (VERTEC, 28.05.2010) mit eingebunden werden.

**Abb. B1** Als Datenbasis dienen **Knotenstromzählungen**, welche am Donnerstag, den 16.08.2018 im Zeitbereich von **0.00 – 24.00 Uhr** stattgefunden haben.

**Abb. B2** Die höchste Knotenbelastung ist am Knotenpunkt K1 mit rd. 5.880 Kfz/d und einem Schwerverkehrsanteil von ca. 2,6% vorzufinden. Der Knotenpunkt K2 hat eine Einfahrmenge von rd. 5.820 Kfz/d mit einem Schwerverkehrsanteil von 2,7%. Der Knotenpunkt K3 weist eine deutlich geringere Tagesbelastung mit rd. 700 Kfz/d und einem Schwerverkehrsanteil von ca. 1,7% auf.

**Kap. C1** Bei der **Prognoseberechnung der Verkehrsmengen** wird auf den Ansatz einer allgemeinen Verkehrsentwicklung verzichtet. Der Vergleich mit den Verkehrsbelastungen aus dem Jahre 2010 verzeichnet kein maßgebendes allgemeines Verkehrswachstum.

Für die Ermittlung der Prognoseverkehrsmengen werden die Aufkommensbestimmungen für Bendorf Süd III und IV mit rd. 650 Kfz/d, Rtg. aus der vorgenannten Untersuchung übernommen.

Für die neuen Wohnbauflächen "Unter dem Neubergsweg" berechnen sich ca. 300 Kfz/d je Richtung als lokale Neuverkehre.

Insgesamt ergibt sich ein richtungsbezogenes Aufkommen von rd. **950 Kfz/d**.

**Abb. D1, D2, D3**

Im P1-Fall sind die Mehrbelastungen und die Umsetzung des Durchstichs enthalten. Differenzen der Fälle beschreiben die verkehrliche Wirkung der Planungsvorhaben.

Die Verkehrsuntersuchung kommt zu folgendem Ergebnis:

- Durch die vorgesehenen **Gebietsentwicklungen** sind Verkehrszuwächse zu erwarten.
- Für die den Querschnitt der Vallendarer Straße wird eine Belastung von rd. 5.660 Kfz/d prognostiziert, für den Fahrweg rd. 860 Kfz/d. Für die Ringstraße in Höhe der Medardus Grundschule ergibt sich eine Querschnittsbelastung von rd. 1.500 Kfz/d. Der Durchstich der Ringstraße wird mit 1.700 Kfz/d berechnet.
- Die Einfahrmenge des Knotenpunktes K2 steigt im Planfall von 5.820 Kfz/d auf 7.370 Kfz/d.
- Für alle drei Knotenpunkte sind auch unter Berücksichtigung der Mehrbelastung **keine Leistungsdefizite** zu erwarten. Leistungssteigernde geometrische Maßnahmen sind nicht erforderlich.

# **A**BBILDUNGEN

---



## VERKEHRSPLANERISCHE BEGLEITUNTERSUCHUNG

### Bebauungsplan "Unter dem Neubergsweg"

#### In der Stadt Bendorf

2018

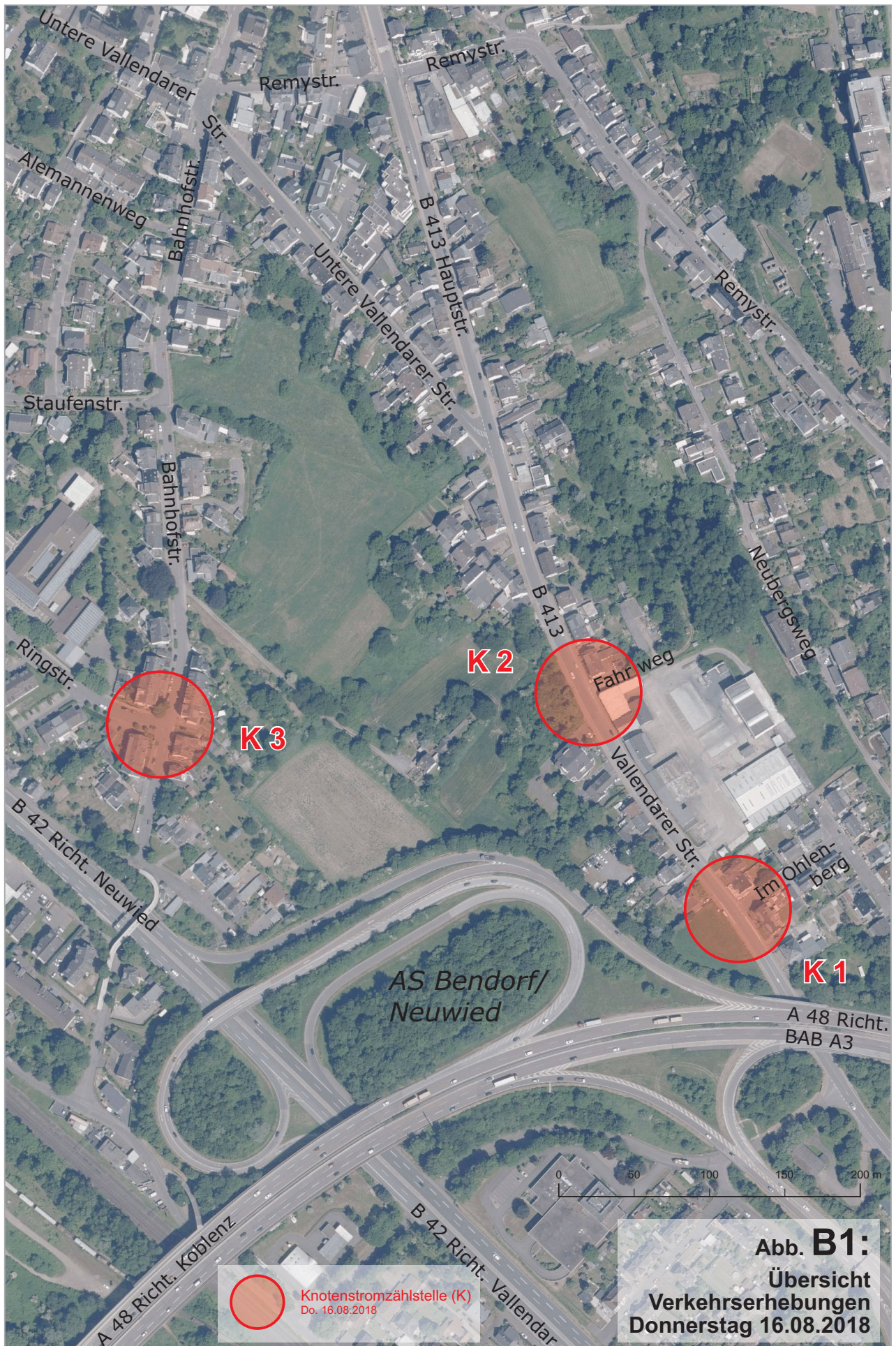
#### ABBILDUNGSVERZEICHNIS

Abb. A1:	Lageplan
Abb. B1:	Übersicht Verkehrserhebungen August 2018
Abb. B2:	Knotenstrombelastungen 24 h
Abb. B3:	Knotenstrombelastungen Vormittagsspitze
Abb. B4:	Knotenstrombelastungen Nachmittagsspitze
Abb. B5:	Analyse 2018 Streckenbelastung Gesamtverkehr
Abb. B6:	Analyse 2018 Streckenbelastung Schwerverkehr
Abb. C1:	Übersicht Bebauungsplan
Abb. D1:	P1-Fall Streckenbelastungen Gesamtverkehr
Abb. D2:	P1-Fall Streckenbelastungen Schwerverkehr
Abb. D3:	P1-Fall Differenzlasten

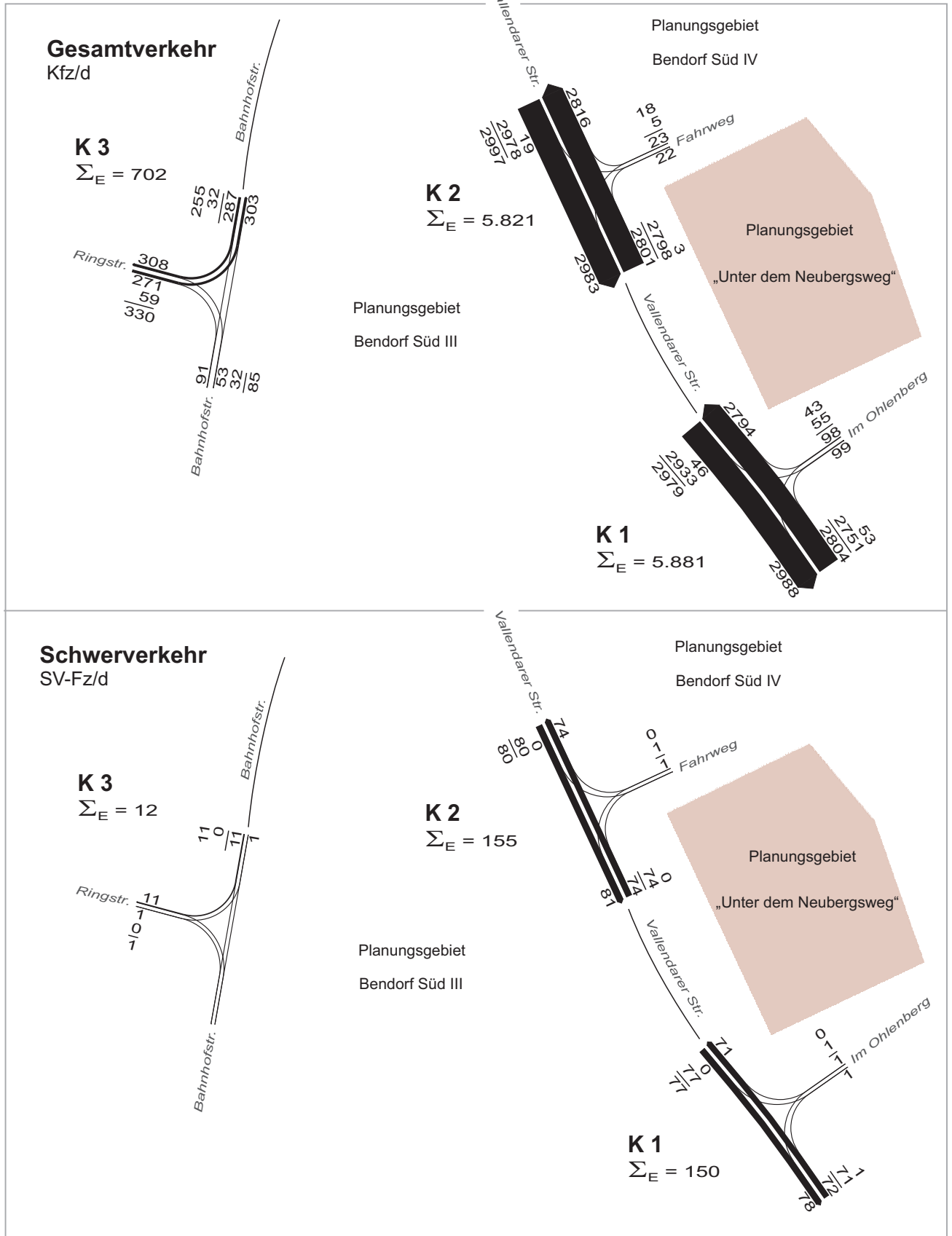
---







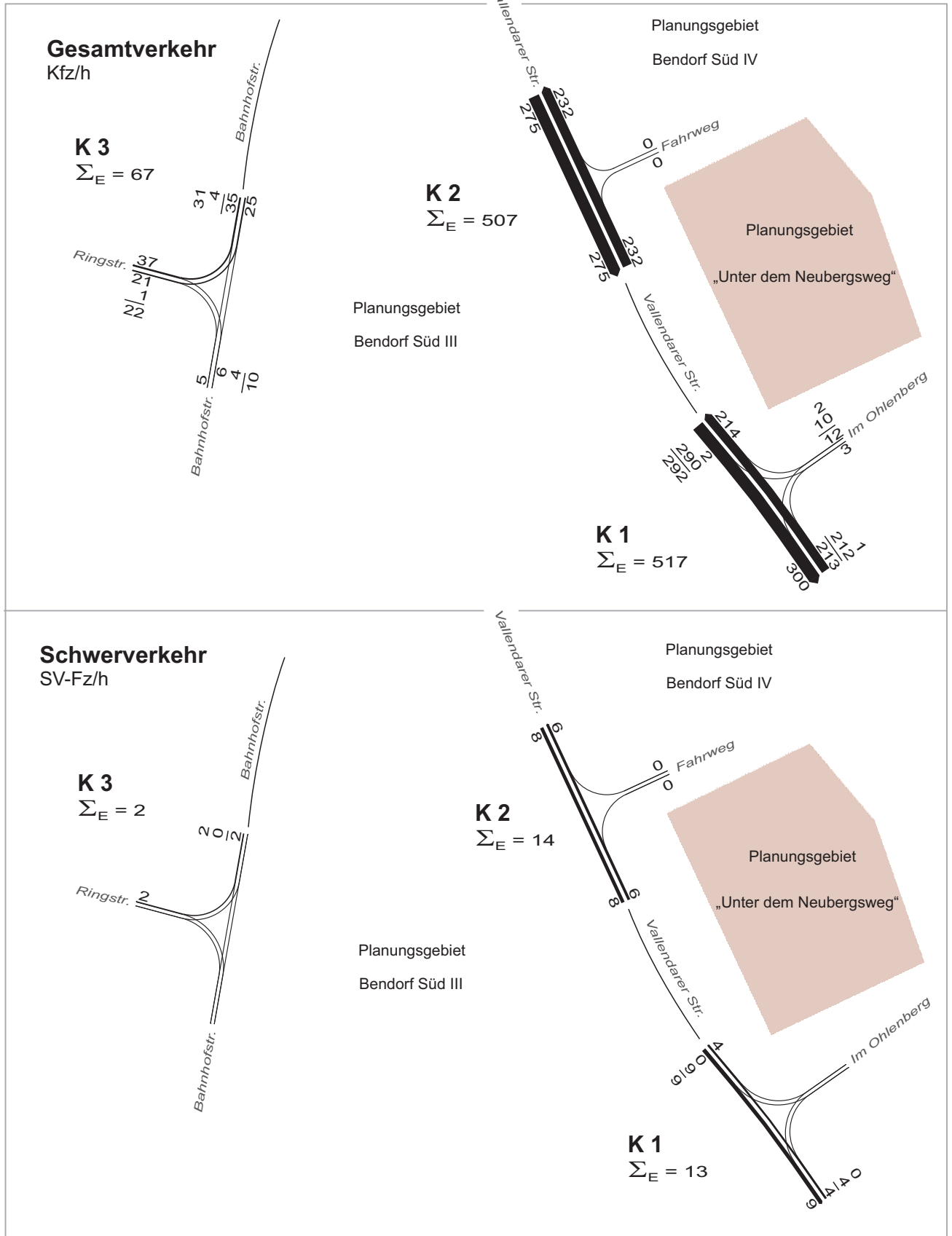




Darstellung unmaßstäblich

$\sum_E =$  Summe einfahrender Kfz/d

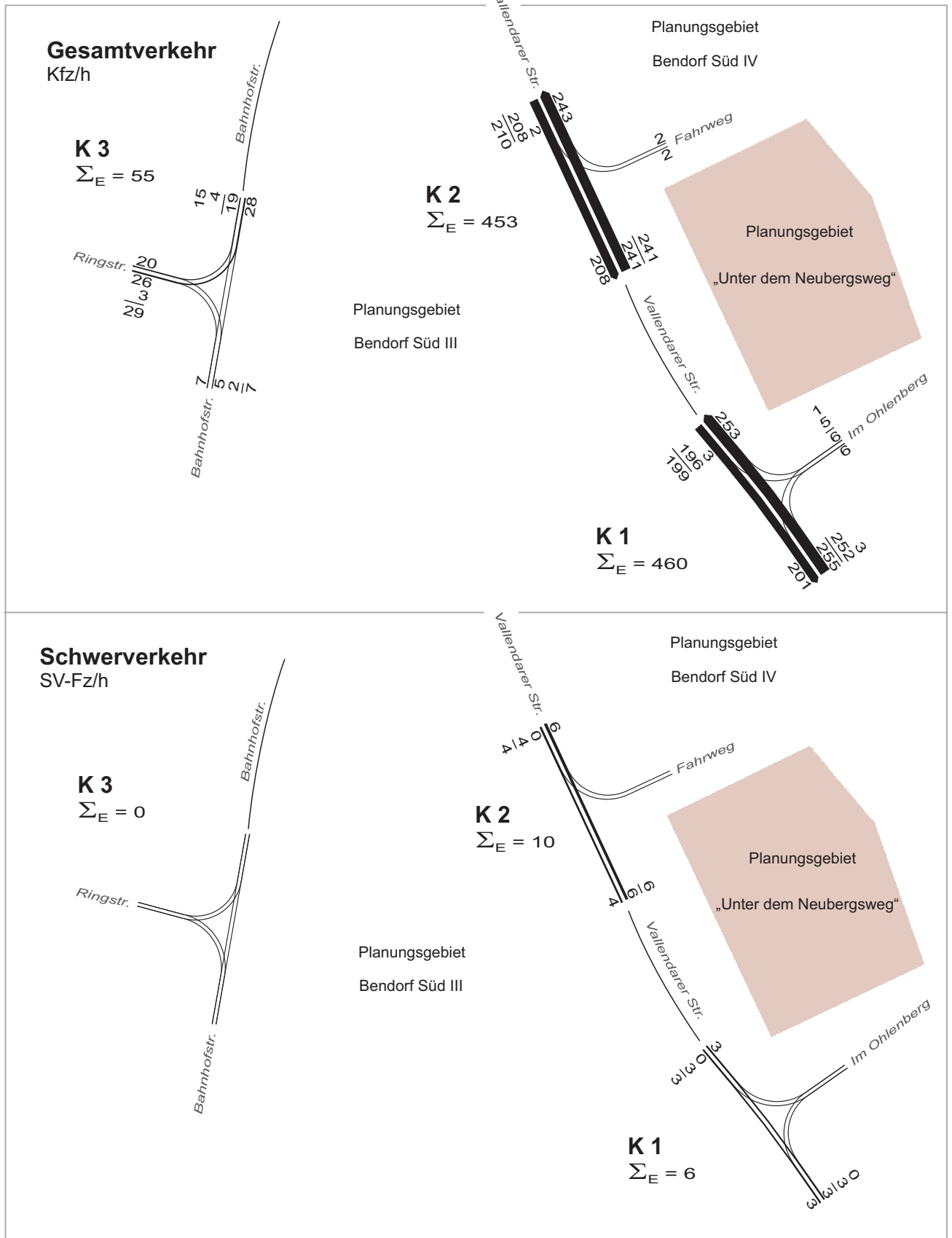
**Abb. B2:**  
**Knotenstrombelastungen**  
**Donnerstag 16.08.2018**



Darstellung unmaßstäblich

$\sum_E$  = Summe einfahrender Kfz/h

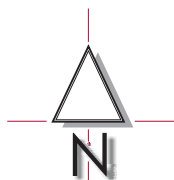
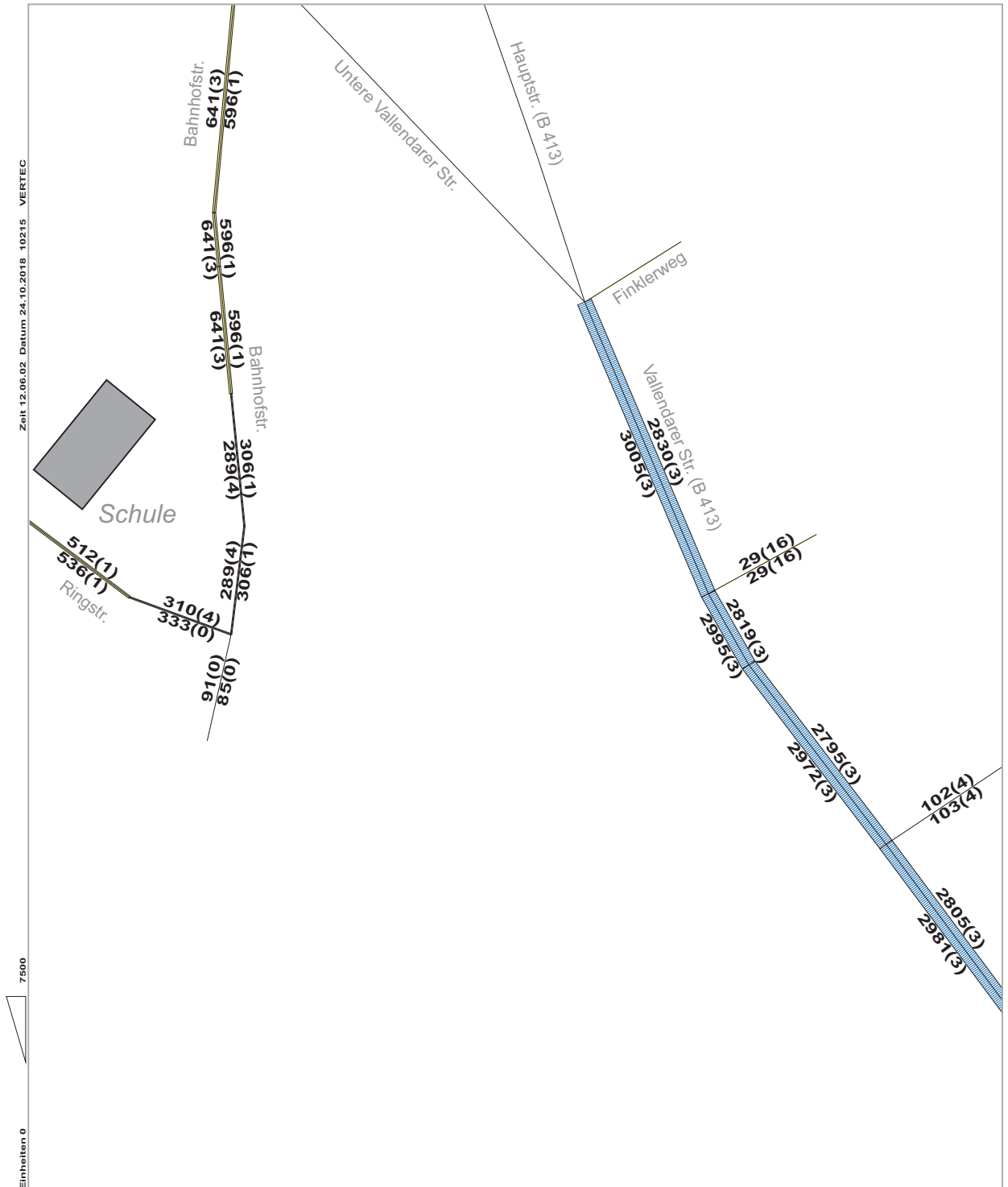
**Abb. B3:**  
**Knotenstrombelastungen**  
**Donnerstag 16.08.2018**  
**Vormittagsspitze 7.00 - 8.00 Uhr**



Darstellung unmaßstäblich

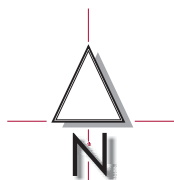
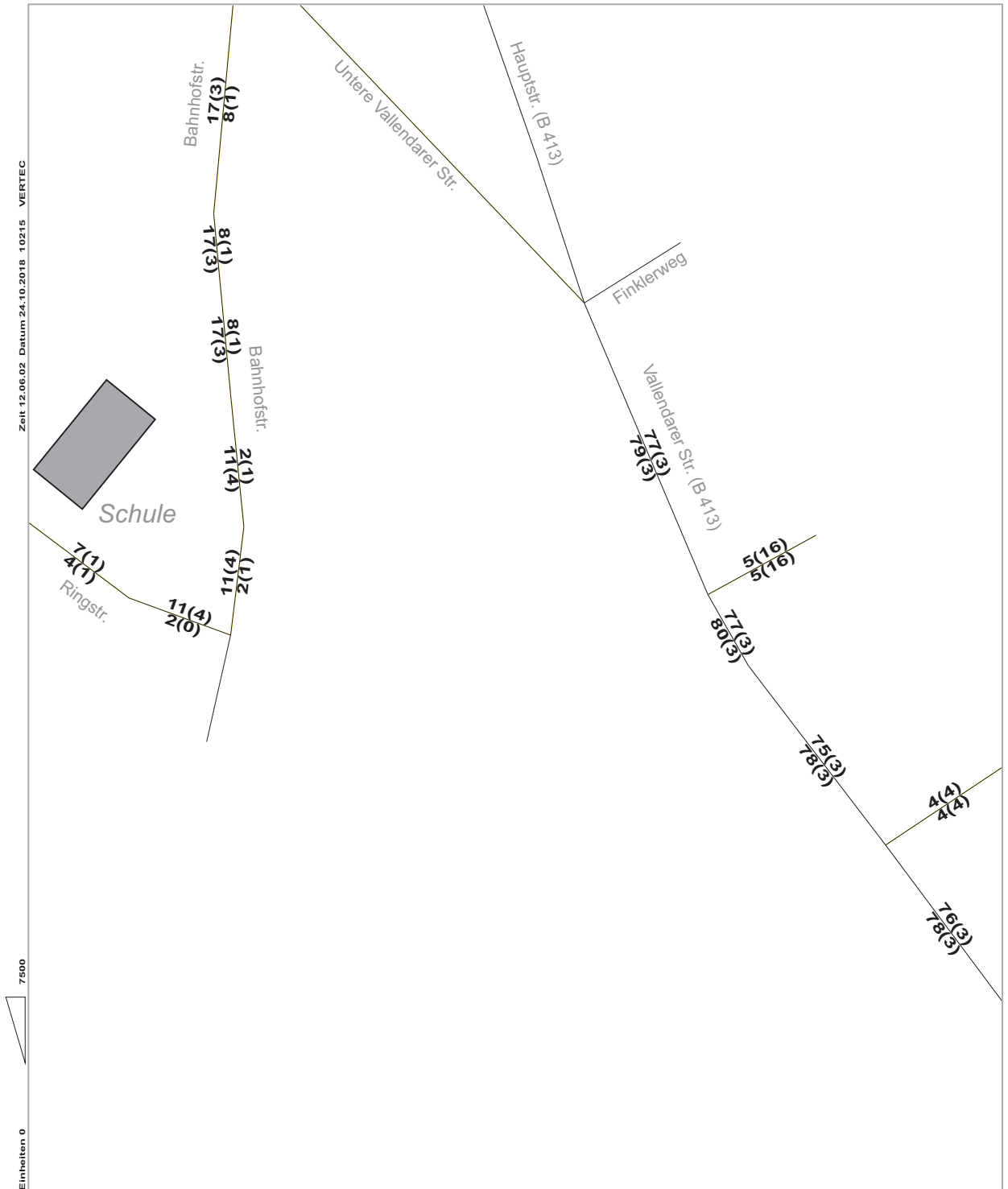
**Abb. B4:**  
**Knotenstrombelastungen**  
**Donnerstag 16.08.2018**  
**Nachmittagsspitze 17.00 - 18.00 Uhr**

$\sum_E =$  Summe einfahrender Kfz/h



- Bundesautobahn
- Bundesstraße
- Stadtstraße
- 3750(3)  
Verkehrsbelastung  
je Fahrtrichtung  
in Kfz/d, Normalwerktag Prognose
- Anteil Schwerverkehr in %

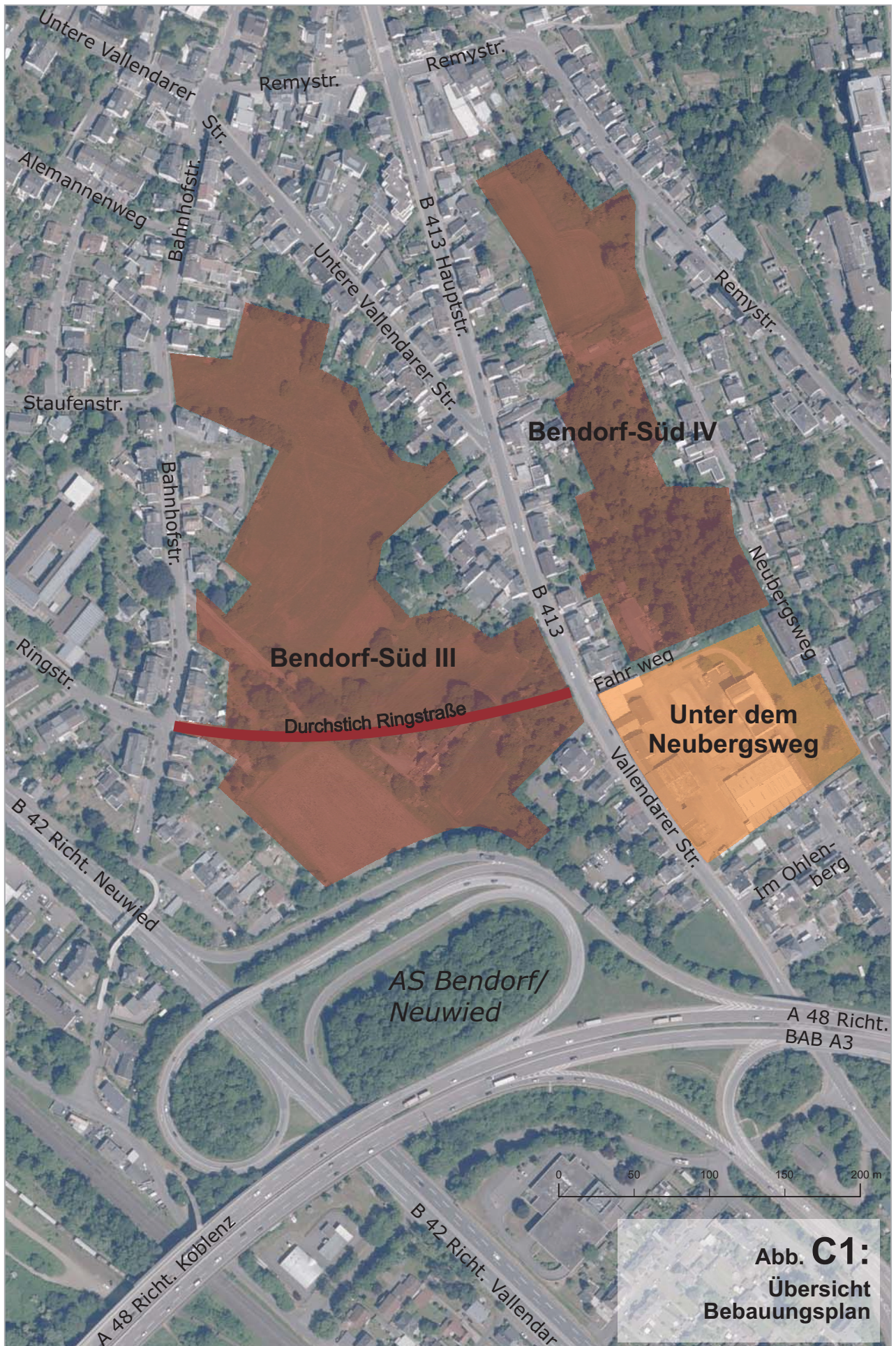
**Abb. B5:**  
**“Analyse 2018”**  
**Streckenbelastungen**  
**- Gesamtverkehr -**



- Bundesautobahn
- Bundesstraße
- Stadtstraße
- 3750(3)  
Verkehrsbelastung  
je Fahrtrichtung  
in Kfz/d, Normalwerktag Prognose
- 3750(3)  
Anteil Schwerverkehr in %

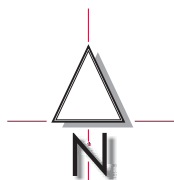
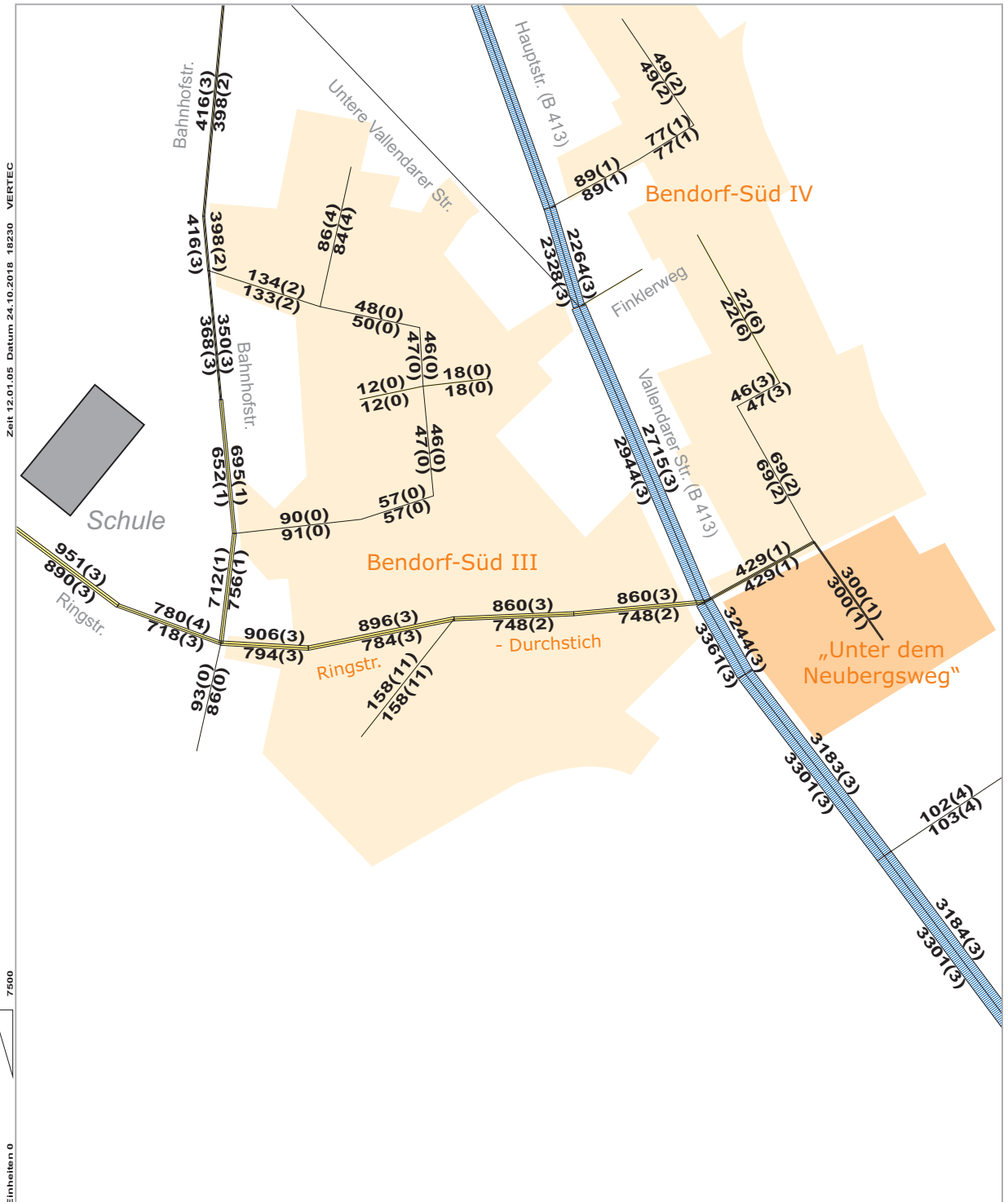
**Abb. B6:**  
**“Analyse 2018”**  
**Streckenbelastungen**  
**- Schwerverkehr -**





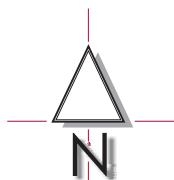
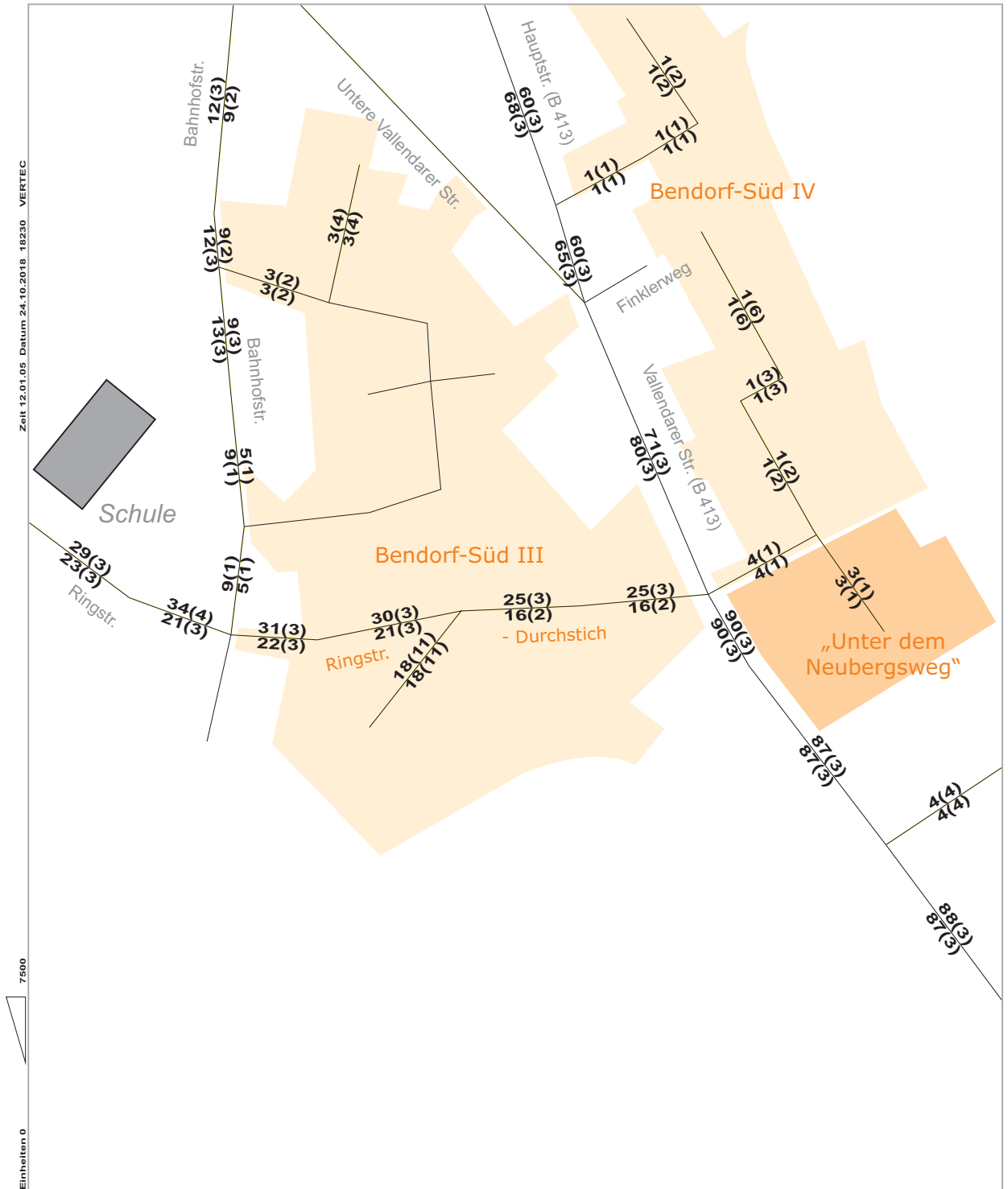
**Abb. C1:**  
**Übersicht**  
**Bebauungsplan**





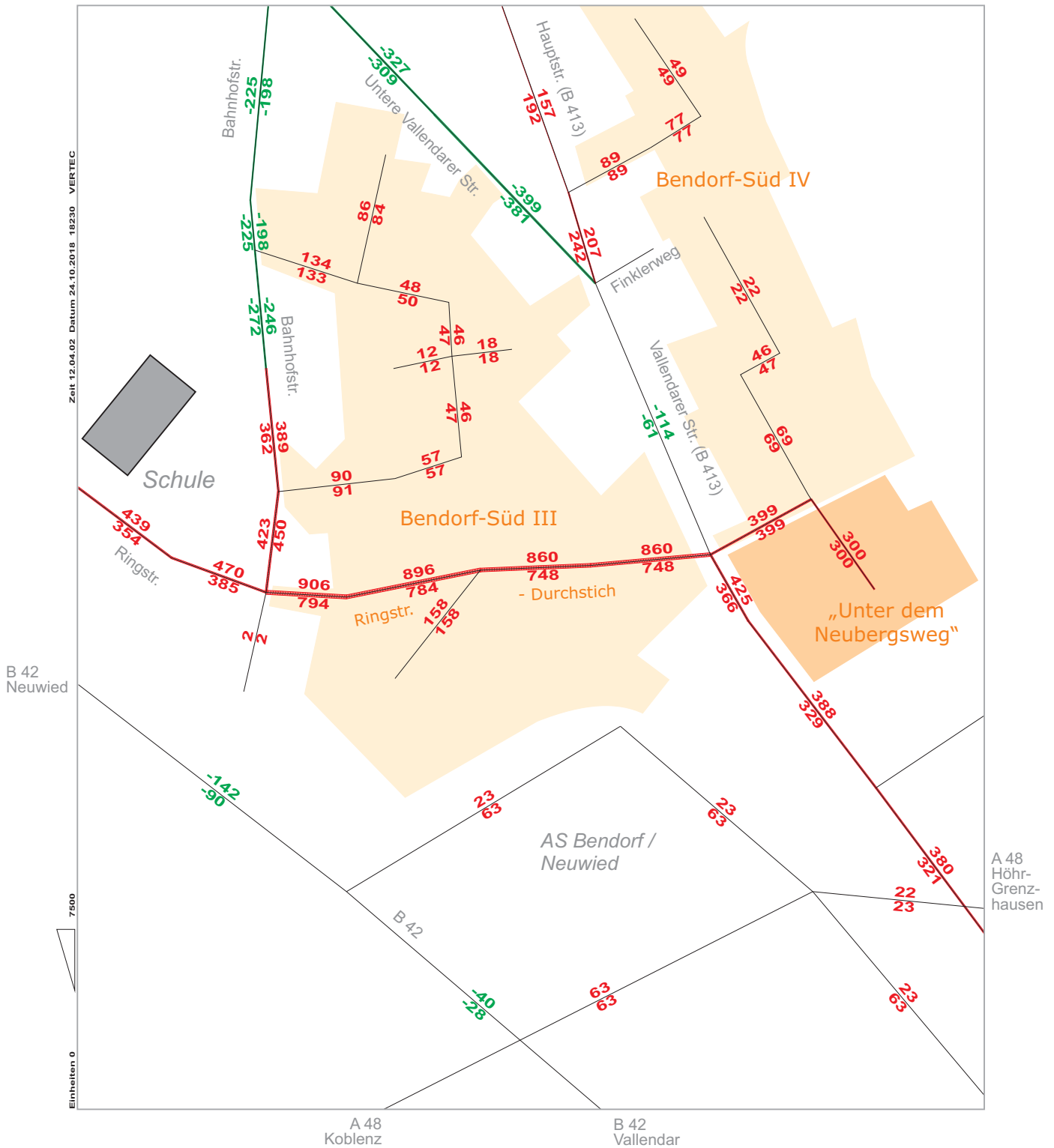
- Bundesautobahn
- Bundesstraße
- Stadtstraße
- Verkehrsbelastung  
je Fahrtrichtung  
in Kfz/d, Normalwerktag Prognose
- Anteil Schwerverkehr in %

**Abb. D1:**  
**“Planfall 1”**  
**Streckenbelastungen**  
**- Gesamtverkehr -**

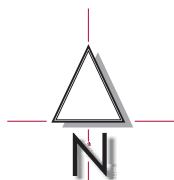


- Bundesautobahn
- Bundesstraße
- Stadtstraße
- 3750(3)  
Verkehrsbelastung  
je Fahrtrichtung  
in Kfz/d, Normalwerktag Prognose
- 3750(3)  
Anteil Schwerverkehr in %

**Abb. D2:**  
**“Planfall 1”**  
**Streckenbelastungen**  
**- Schwerverkehr -**



Wirksam sind:  
 - Aufkommen Baugebiete  
 - Verlagerungen infolge Durchstich Ringstraße



- 1000 Verkehrszunahme
- 1000 Verkehrsabnahme
- ..... Prognosemaßnahme
- Kfz/d, Normalwerktag Prognose

**Abb. D3:**  
**“Planfall 1”**  
**Differenzlasten**  
**(Analyse zu Planfall 1)**

# **M**ATERIALTEIL

---

## VERKEHRSPLANERISCHE BEGLEITUNTERSUCHUNG

### Bebauungsplan "Unter dem Neubergsweg"

In der Stadt Bendorf

2018

#### MATERIALTEIL

- |                       |        |
|-----------------------|--------|
| 1. Knotenstromzählung | 1 - 12 |
| 2. Leistungsfähigkeit | 13     |

## Auswertung Knotenstromzählung - Einmündung

Projekt-Name: Bendorf B-Plan Unter dem Neubergsweg      Stadt: Bendorf  
 Projekt-Nummer: 18230      Knotenpunkt: K1  
    Valledarer Str. / Im Ohlenberg  
 Datum: Donnerstag, 16. August 2018  
 Erhebungszeit: von 00:00 bis 24:00  
 Wetter: ---  
 Zähler: ---  
 Auswerter: JD  
 Bemerkungen: ---

Zufahrt	Name	
1	Vallendarer Str.	Norden
2	Im Ohlenberg	
3	Vallendarer Str.	

Strom/Richtung	von Zufahrt	nach Zufahrt
12	Vallendarer Str.	Im Ohlenberg
13	Vallendarer Str.	Vallendarer Str.
21	Im Ohlenberg	Vallendarer Str.
23	Im Ohlenberg	Vallendarer Str.
31	Vallendarer Str.	Vallendarer Str.
32	Vallendarer Str.	Im Ohlenberg

Fahrzeug-Art	Definition
Rad	Fahrräder
Krad	Krafträder
Pkw	Personenkraftwagen, Kleinomnibusse bis 9 Sitze, Wohnmobile, PKW mit Anhänger
Lkw	Lastkraftwagen mit über 3,5 t zulässigem Gesamtgewicht
Lz	Lastzüge, LKW mit über 3,5 t zulässigem Gesamtgewicht mit Anhänger, Sattelkraftfahrzeuge
Lw	Lastkraftwagen bis 3,5 t zulässigem Gesamtgewicht
Bus	Kraftomnibusse

**Spitzenstunde Vormittag:** 07:00 Uhr bis 08:00 Uhr

**Spitzenstunde Nachmittag:** 17:00 Uhr bis 18:00 Uhr

# 1. Knotenstromzählung



Intervall	Strom 12								Strom 13							
	von: Vallendarer Str.								von: Vallendarer Str.							
	nach: Im Ohlenberg								nach: Vallendarer Str.							
	Kfz	Rad	Krad	Pkw	Lw	Bus	Lkw	Lz	Kfz	Rad	Krad	Pkw	Lw	Bus	Lkw	Lz
00:00 - 00:15	0	0	0	0	0	0	0	0	5	0	1	4	0	0	0	0
00:15 - 00:30	0	0	0	0	0	0	0	0	2	0	0	2	0	0	0	0
00:30 - 00:45	0	0	0	0	0	0	0	0	2	0	0	2	0	0	0	0
00:45 - 01:00	0	0	0	0	0	0	0	0	1	0	0	1	0	0	0	0
01:00 - 01:15	0	0	0	0	0	0	0	0	1	0	0	1	0	0	0	0
01:15 - 01:30	1	0	0	1	0	0	0	0	3	0	0	3	0	0	0	0
01:30 - 01:45	1	0	0	1	0	0	0	0	1	0	0	0	0	0	1	0
01:45 - 02:00	0	0	0	0	0	0	0	0	1	0	0	1	0	0	0	0
02:00 - 02:15	0	0	0	0	0	0	0	0	3	0	0	3	0	0	0	0
02:15 - 02:30	0	0	0	0	0	0	0	0	1	0	0	1	0	0	0	0
02:30 - 02:45	0	0	0	0	0	0	0	0	2	0	0	2	0	0	0	0
02:45 - 03:00	0	0	0	0	0	0	0	0	0	0	0	0	0	0	0	0
03:00 - 03:15	0	0	0	0	0	0	0	0	0	0	0	0	0	0	0	0
03:15 - 03:30	0	0	0	0	0	0	0	0	1	0	0	1	0	0	0	0
03:30 - 03:45	0	0	0	0	0	0	0	0	2	0	0	2	0	0	0	0
03:45 - 04:00	0	0	0	0	0	0	0	0	1	0	0	1	0	0	0	0
04:00 - 04:15	0	0	0	0	0	0	0	0	1	0	0	1	0	0	0	0
04:15 - 04:30	0	0	0	0	0	0	0	0	2	0	0	2	0	0	0	0
04:30 - 04:45	0	0	0	0	0	0	0	0	5	0	0	5	0	0	0	0
04:45 - 05:00	0	0	0	0	0	0	0	0	6	0	0	6	0	0	0	0
05:00 - 05:15	0	0	0	0	0	0	0	0	8	0	1	7	0	0	0	0
05:15 - 05:30	0	0	0	0	0	0	0	0	9	0	0	8	0	0	0	1
05:30 - 05:45	0	0	0	0	0	0	0	0	24	0	1	19	3	1	0	0
05:45 - 06:00	1	0	0	1	0	0	0	0	16	0	0	14	2	0	0	0
06:00 - 06:15	0	0	0	0	0	0	0	0	34	0	3	26	4	1	0	0
06:15 - 06:30	0	0	0	0	0	0	0	0	23	2	0	23	0	0	0	0
06:30 - 06:45	1	0	0	1	0	0	0	0	57	2	3	50	1	3	0	0
06:45 - 07:00	0	0	0	0	0	0	0	0	56	0	1	52	3	0	0	0
07:00 - 07:15	0	0	0	0	0	0	0	0	73	1	3	67	1	2	0	0
07:15 - 07:30	1	0	0	1	0	0	0	0	67	1	2	62	1	2	0	0
07:30 - 07:45	1	0	0	1	0	0	0	0	80	0	3	71	4	1	1	0
07:45 - 08:00	0	0	0	0	0	0	0	0	70	0	0	64	3	3	0	0
08:00 - 08:15	1	0	0	1	0	0	0	0	47	0	1	43	2	1	0	0
08:15 - 08:30	1	0	0	1	0	0	0	0	62	0	2	53	5	1	1	0
08:30 - 08:45	0	0	0	0	0	0	0	0	47	0	2	40	1	2	1	1
08:45 - 09:00	1	0	0	1	0	0	0	0	37	0	2	33	2	0	0	0
09:00 - 09:15	0	0	0	0	0	0	0	0	35	0	3	30	1	1	0	0
09:15 - 09:30	1	0	0	1	0	0	0	0	39	0	0	39	0	0	0	0
09:30 - 09:45	0	0	0	0	0	0	0	0	44	0	3	37	1	2	1	0
09:45 - 10:00	0	0	0	0	0	0	0	0	39	0	0	35	4	0	0	0
10:00 - 10:15	0	0	0	0	0	0	0	0	35	0	1	33	0	1	0	0
10:15 - 10:30	1	0	0	1	0	0	0	0	40	0	2	36	1	1	0	0
10:30 - 10:45	0	0	0	0	0	0	0	0	36	0	2	30	3	1	0	0
10:45 - 11:00	0	0	0	0	0	0	0	0	38	0	1	36	1	0	0	0
11:00 - 11:15	0	0	0	0	0	0	0	0	44	0	2	37	4	1	0	0
11:15 - 11:30	2	0	0	2	0	0	0	0	37	2	2	34	1	0	0	0
11:30 - 11:45	1	0	0	1	0	0	0	0	54	0	1	49	2	2	0	0
11:45 - 12:00	0	0	0	0	0	0	0	0	44	0	1	39	3	0	1	0
12:00 - 12:15	1	0	0	1	0	0	0	0	57	0	2	51	2	2	0	0
12:15 - 12:30	0	0	0	0	0	0	0	0	36	0	2	33	1	0	0	0
12:30 - 12:45	0	0	0	0	0	0	0	0	61	0	1	56	2	2	0	0
12:45 - 13:00	0	0	0	0	0	0	0	0	51	0	0	45	5	1	0	0
13:00 - 13:15	1	0	0	1	0	0	0	0	46	1	1	42	1	1	1	0
13:15 - 13:30	4	0	0	4	0	0	0	0	62	0	1	55	1	3	2	0
13:30 - 13:45	2	0	0	2	0	0	0	0	36	0	1	31	3	1	0	0
13:45 - 14:00	0	0	0	0	0	0	0	0	30	0	0	27	3	0	0	0
14:00 - 14:15	0	0	0	0	0	0	0	0	28	0	0	26	0	1	1	0
14:15 - 14:30	0	0	0	0	0	0	0	0	45	0	1	40	2	2	0	0
14:30 - 14:45	3	0	0	3	0	0	0	0	41	0	2	37	1	0	1	0
14:45 - 15:00	1	0	0	1	0	0	0	0	45	0	1	39	4	1	0	0
15:00 - 15:15	2	0	0	2	0	0	0	0	51	0	0	47	3	1	0	0
15:15 - 15:30	0	0	0	0	0	0	0	0	33	0	4	28	1	0	0	0
15:30 - 15:45	0	0	0	0	0	0	0	0	51	0	1	48	1	1	0	0
15:45 - 16:00	1	0	0	1	0	0	0	0	62	0	1	56	4	1	0	0
16:00 - 16:15	0	0	0	0	0	0	0	0	53	0	1	47	3	2	0	0
16:15 - 16:30	0	0	0	0	0	0	0	0	45	0	4	39	0	2	0	0
16:30 - 16:45	2	0	0	2	0	0	0	0	55	1	6	45	2	2	0	0
16:45 - 17:00	0	0	0	0	0	0	0	0	49	4	2	47	0	0	0	0
17:00 - 17:15	1	0	0	1	0	0	0	0	45	2	0	44	0	1	0	0
17:15 - 17:30	2	0	0	2	0	0	0	0	48	0	2	43	2	1	0	0
17:30 - 17:45	0	0	0	0	0	0	0	0	51	0	0	50	0	1	0	0
17:45 - 18:00	0	0	0	0	0	0	0	0	52	0	5	46	1	0	0	0
18:00 - 18:15	0	0	0	0	0	0	0	0	50	3	2	43	3	2	0	0
18:15 - 18:30	1	0	0	1	0	0	0	0	61	0	2	58	0	1	0	0
18:30 - 18:45	3	0	0	3	0	0	0	0	52	1	2	48	1	0	1	0
18:45 - 19:00	1	0	0	1	0	0	0	0	47	1	1	44	0	1	1	0
19:00 - 19:15	1	0	0	1	0	0	0	0	26	0	1	25	0	0	0	0
19:15 - 19:30	0	0	0	0	0	0	0	0	27	0	2	24	0	1	0	0
19:30 - 19:45	1	0	0	1	0	0	0	0	32	0	1	31	0	0	0	0
19:45 - 20:00	3	0	0	3	0	0	0	0	23	0	0	21	1	1	0	0
20:00 - 20:15	0	0	0	0	0	0	0	0	29	1	3	26	0	0	0	0
20:15 - 20:30	0	0	0	0	0	0	0	0	33	1	5	26	1	1	0	0
20:30 - 20:45	0	0	0	0	0	0	0	0	20	0	1	19	0	0	0	0
20:45 - 21:00	0	1	0	0	0	0	0	0	21	0	0	21	0	0	0	0
21:00 - 21:15	0	0	0	0	0	0	0	0	20	0	1	19	0	0	0	0
21:15 - 21:30	0	0	0	0	0	0	0	0	19	1	0	18	0	1	0	0
21:30 - 21:45	0	0	0	0	0	0	0	0	23	1	2	21	0	0	0	0
21:45 - 22:00	0	0	0	0	0	0	0	0	17	1	0	16	1	0	0	0
22:00 - 22:15	0	0	0	0	0	0	0	0	8	1	0	8	0	0	0	0
22:15 - 22:30	1	0	0	1	0	0	0	0	11	0	1	9	0	1	0	0
22:30 - 22:45	0	0	0	0	0	0	0	0	19	0	1	18	0	0	0	0
22:45 - 23:00	0	0	0	0	0	0	0	0	11	0	0	11	0	0	0	0
23:00 - 23:15	1	0	0	1	0	0	0	0	3	0	0	3	0	0	0	0
23:15 - 23:30	0	0	0	0	0	0	0	0	6	0	1	4	0	1	0	0
23:30 - 23:45	0	0	0	0	0	0	0	0	1	0	0	1	0	0	0	0
23:45 - 24:00	0	0	0	0	0	0	0	0	6	0	0	6	0	0	0	0
Σ 06:00-09:00 Uhr	6	0	0	6	0	0	0	0	653	6	22	584	27	16	3	1
Σ 15:00-19:00 Uhr	13	0	0	13	0	0	0	0	805	12	33	733	21	16	2	0
Σ 06:00-19:00 Uhr	36	0	0	36	0	0	0	0	2.481	21	85	2.234	94	55	12	1
Σ SPH-VM	2	0	0	2	0	0	0	0	290	2	8	264	9	8	1	0
Σ SPH-NM	3	0	0	3</												



# 1. Knotenstromzählung



Intervall	Strom 21								Strom 23							
	von: Im Ohlenberg								von: Im Ohlenberg							
	nach: Vallendarer Str.								nach: Vallendarer Str.							
	Kfz	Rad	Krad	Pkw	Lw	Bus	Lkw	Lz	Kfz	Rad	Krad	Pkw	Lw	Bus	Lkw	Lz
00:00 - 00:15	0	0	0	0	0	0	0	0	0	0	0	0	0	0	0	0
00:15 - 00:30	0	0	0	0	0	0	0	0	0	0	0	0	0	0	0	0
00:30 - 00:45	0	0	0	0	0	0	0	0	0	0	0	0	0	0	0	0
00:45 - 01:00	0	0	0	0	0	0	0	0	0	0	0	0	0	0	0	0
01:00 - 01:15	0	0	0	0	0	0	0	0	0	0	0	0	0	0	0	0
01:15 - 01:30	1	0	0	1	0	0	0	0	0	0	0	0	0	0	0	0
01:30 - 01:45	0	0	0	0	0	0	0	0	1	0	0	1	0	0	0	0
01:45 - 02:00	0	0	0	0	0	0	0	0	0	0	0	0	0	0	0	0
02:00 - 02:15	0	0	0	0	0	0	0	0	0	0	0	0	0	0	0	0
02:15 - 02:30	0	0	0	0	0	0	0	0	0	0	0	0	0	0	0	0
02:30 - 02:45	0	0	0	0	0	0	0	0	0	0	0	0	0	0	0	0
02:45 - 03:00	0	0	0	0	0	0	0	0	0	0	0	0	0	0	0	0
03:00 - 03:15	0	0	0	0	0	0	0	0	0	0	0	0	0	0	0	0
03:15 - 03:30	0	0	0	0	0	0	0	0	0	0	0	0	0	0	0	0
03:30 - 03:45	0	0	0	0	0	0	0	0	0	0	0	0	0	0	0	0
03:45 - 04:00	0	0	0	0	0	0	0	0	0	0	0	0	0	0	0	0
04:00 - 04:15	0	0	0	0	0	0	0	0	0	0	0	0	0	0	0	0
04:15 - 04:30	0	0	0	0	0	0	0	0	0	0	0	0	0	0	0	0
04:30 - 04:45	0	0	0	0	0	0	0	0	0	0	0	0	0	0	0	0
04:45 - 05:00	0	0	0	0	0	0	0	0	0	0	0	0	0	0	0	0
05:00 - 05:15	0	0	0	0	0	0	0	0	1	0	0	1	0	0	0	0
05:15 - 05:30	1	0	0	1	0	0	0	0	0	0	0	0	0	0	0	0
05:30 - 05:45	0	0	0	0	0	0	0	0	1	0	0	1	0	0	0	0
05:45 - 06:00	1	0	0	1	0	0	0	0	1	0	0	1	0	0	0	0
06:00 - 06:15	0	0	0	0	0	0	0	0	0	0	0	0	0	0	0	0
06:15 - 06:30	0	0	0	0	0	0	0	0	0	0	0	0	0	0	0	0
06:30 - 06:45	1	0	0	1	0	0	0	0	1	1	0	0	1	0	0	0
06:45 - 07:00	2	0	0	2	0	0	0	0	1	0	0	1	0	0	0	0
07:00 - 07:15	0	0	0	0	0	0	0	0	1	0	0	1	0	0	0	0
07:15 - 07:30	1	0	0	1	0	0	0	0	5	0	0	5	0	0	0	0
07:30 - 07:45	1	0	0	1	0	0	0	0	2	0	0	2	0	0	0	0
07:45 - 08:00	0	0	0	0	0	0	0	0	2	0	0	2	0	0	0	0
08:00 - 08:15	1	0	0	1	0	0	0	0	1	0	0	1	0	0	0	0
08:15 - 08:30	0	0	0	0	0	0	0	0	2	0	0	2	0	0	0	0
08:30 - 08:45	0	0	0	0	0	0	0	0	0	0	0	0	0	0	0	0
08:45 - 09:00	2	0	0	2	0	0	0	0	0	0	0	0	0	0	0	0
09:00 - 09:15	2	0	0	2	0	0	0	0	2	0	0	2	0	0	0	0
09:15 - 09:30	2	0	0	2	0	0	0	0	0	0	0	0	0	0	0	0
09:30 - 09:45	0	0	0	0	0	0	0	0	0	0	0	0	0	0	0	0
09:45 - 10:00	0	0	0	0	0	0	0	0	1	0	0	1	0	0	0	0
10:00 - 10:15	1	0	0	1	0	0	0	0	0	0	0	0	0	0	0	0
10:15 - 10:30	1	0	0	1	0	0	0	0	0	0	0	0	0	0	0	0
10:30 - 10:45	0	0	0	0	0	0	0	0	1	0	0	1	0	0	0	0
10:45 - 11:00	0	0	0	0	0	0	0	0	2	0	0	2	0	0	0	0
11:00 - 11:15	0	0	0	0	0	0	0	0	1	0	0	0	0	0	1	0
11:15 - 11:30	0	0	0	0	0	0	0	0	0	0	0	0	0	0	0	0
11:30 - 11:45	0	0	0	0	0	0	0	0	1	0	0	1	0	0	0	0
11:45 - 12:00	2	0	0	2	0	0	0	0	0	0	0	0	0	0	0	0
12:00 - 12:15	0	0	0	0	0	0	0	0	0	0	0	0	0	0	0	0
12:15 - 12:30	0	0	0	0	0	0	0	0	0	0	0	0	0	0	0	0
12:30 - 12:45	0	0	0	0	0	0	0	0	0	0	0	0	0	0	0	0
12:45 - 13:00	1	0	0	1	0	0	0	0	1	0	0	1	0	0	0	0
13:00 - 13:15	0	0	0	0	0	0	0	0	1	1	0	0	1	0	0	0
13:15 - 13:30	1	0	0	1	0	0	0	0	2	0	0	2	0	0	0	0
13:30 - 13:45	1	0	0	1	0	0	0	0	2	0	0	2	0	0	0	0
13:45 - 14:00	1	0	0	1	0	0	0	0	1	0	0	1	0	0	0	0
14:00 - 14:15	1	0	0	1	0	0	0	0	0	0	0	0	0	0	0	0
14:15 - 14:30	3	0	0	2	1	0	0	0	0	0	0	0	0	0	0	0
14:30 - 14:45	1	0	0	1	0	0	0	0	0	0	0	0	0	0	0	0
14:45 - 15:00	1	0	0	1	0	0	0	0	2	0	0	2	0	0	0	0
15:00 - 15:15	1	0	0	1	0	0	0	0	0	0	0	0	0	0	0	0
15:15 - 15:30	0	0	0	0	0	0	0	0	2	0	0	2	0	0	0	0
15:30 - 15:45	1	0	0	1	0	0	0	0	0	0	0	0	0	0	0	0
15:45 - 16:00	2	0	0	2	0	0	0	0	2	0	0	2	0	0	0	0
16:00 - 16:15	1	0	0	1	0	0	0	0	0	0	0	0	0	0	0	0
16:15 - 16:30	0	0	0	0	0	0	0	0	3	0	0	2	1	0	0	0
16:30 - 16:45	1	0	0	1	0	0	0	0	0	0	0	0	0	0	0	0
16:45 - 17:00	0	0	0	0	0	0	0	0	0	0	0	0	0	0	0	0
17:00 - 17:15	0	0	0	0	0	0	0	0	0	0	0	0	0	0	0	0
17:15 - 17:30	0	0	0	0	0	0	0	0	0	0	0	0	0	0	0	0
17:30 - 17:45	0	0	0	0	0	0	0	0	3	0	0	3	0	0	0	0
17:45 - 18:00	1	0	0	1	0	0	0	0	2	0	0	2	0	0	0	0
18:00 - 18:15	1	0	0	1	0	0	0	0	0	0	0	0	0	0	0	0
18:15 - 18:30	0	0	0	0	0	0	0	0	0	0	0	0	0	0	0	0
18:30 - 18:45	1	0	0	1	0	0	0	0	2	0	0	2	0	0	0	0
18:45 - 19:00	0	0	0	0	0	0	0	0	0	0	0	0	0	0	0	0
19:00 - 19:15	1	0	0	1	0	0	0	0	0	0	0	0	0	0	0	0
19:15 - 19:30	0	0	0	0	0	0	0	0	1	0	0	1	0	0	0	0
19:30 - 19:45	2	0	0	2	0	0	0	0	0	0	0	0	0	0	0	0
19:45 - 20:00	0	0	0	0	0	0	0	0	0	0	0	0	0	0	0	0
20:00 - 20:15	0	0	0	0	0	0	0	0	0	0	0	0	0	0	0	0
20:15 - 20:30	0	0	0	0	0	0	0	0	0	0	0	0	0	0	0	0
20:30 - 20:45	0	0	0	0	0	0	0	0	0	0	0	0	0	0	0	0
20:45 - 21:00	0	0	0	0	0	0	0	0	1	0	0	1	0	0	0	0
21:00 - 21:15	0	0	0	0	0	0	0	0	2	0	0	2	0	0	0	0
21:15 - 21:30	0	0	0	0	0	0	0	0	0	0	0	0	0	0	0	0
21:30 - 21:45	0	0	0	0	0	0	0	0	0	0	0	0	0	0	0	0
21:45 - 22:00	0	0	0	0	0	0	0	0	1	0	0	1	0	0	0	0
22:00 - 22:15	2	0	0	2	0	0	0	0	0	0	0	0	0	0	0	0
22:15 - 22:30	0	0	0	0	0	0	0	0	0	0	0	0	0	0	0	0
22:30 - 22:45	0	0	0	0	0	0	0	0	0	0	0	0	0	0	0	0
22:45 - 23:00	0	0	0	0	0	0	0	0	0	0	0	0	0	0	0	0
23:00 - 23:15	0	0	0	0	0	0	0	0	0	0	0	0	0	0	0	0
23:15 - 23:30	0	0	0	0	0	0	0	0	0	0	0	0	0	0	0	0
23:30 - 23:45	0	0	0	0	0	0	0	0	0	0	0	0	0	0	0	0
23:45 - 24:00	0	0	0	0	0	0	0	0	0	0	0	0	0	0	0	0
Σ 06:00-09:00 Uhr	8	0	0	8	0	0	0	0	15	1	0	14	1	0	0	0
Σ 15:00-19:00 Uhr	9	0	0	9	0	0	0	0	14	0	0	13	1	0	0	0
Σ 06:00-19:00 Uhr	35	0	0	34	1	0	0	0	46	2	0	42	3	0	1	0
Σ SPH-VM	2	0	0	2	0	0	0	0	10	0	0	10	0	0	0	0
Σ SPH-NM	1	0	0	1	0	0	0	0	5	0	0	5	0	0	0	0
Σ Erhebungszeit	43	0	0	42	1	0	0	0	55	2	0	51</				

# 1. Knotenstromzählung



Intervall	Strom 31								Strom 32							
	von: Vallendarer Str.								von: Vallendarer Str.							
	nach: Vallendarer Str.								nach: Im Ohlenberg							
	Kfz	Rad	Krad	Pkw	Lw	Bus	Lkw	Lz	Kfz	Rad	Krad	Pkw	Lw	Bus	Lkw	Lz
00:00 - 00:15	3	0	0	3	0	0	0	0	0	0	0	0	0	0	0	0
00:15 - 00:30	3	1	0	3	0	0	0	0	0	0	0	0	0	0	0	0
00:30 - 00:45	2	0	0	2	0	0	0	0	0	0	0	0	0	0	0	0
00:45 - 01:00	1	0	0	1	0	0	0	0	0	0	0	0	0	0	0	0
01:00 - 01:15	1	0	0	1	0	0	0	0	0	0	0	0	0	0	0	0
01:15 - 01:30	3	0	0	2	1	0	0	0	0	0	0	0	0	0	0	0
01:30 - 01:45	2	0	0	1	0	0	1	0	0	0	0	0	0	0	0	0
01:45 - 02:00	2	0	0	2	0	0	0	0	0	0	0	0	0	0	0	0
02:00 - 02:15	0	0	0	0	0	0	0	0	0	0	0	0	0	0	0	0
02:15 - 02:30	1	0	0	1	0	0	0	0	0	0	0	0	0	0	0	0
02:30 - 02:45	2	0	0	2	0	0	0	0	0	0	0	0	0	0	0	0
02:45 - 03:00	0	0	0	0	0	0	0	0	0	0	0	0	0	0	0	0
03:00 - 03:15	2	0	0	2	0	0	0	0	0	0	0	0	0	0	0	0
03:15 - 03:30	1	0	0	1	0	0	0	0	0	0	0	0	0	0	0	0
03:30 - 03:45	0	0	0	0	0	0	0	0	0	0	0	0	0	0	0	0
03:45 - 04:00	1	0	0	1	0	0	0	0	0	0	0	0	0	0	0	0
04:00 - 04:15	1	0	0	1	0	0	0	0	0	0	0	0	0	0	0	0
04:15 - 04:30	2	0	0	2	0	0	0	0	0	0	0	0	0	0	0	0
04:30 - 04:45	4	0	0	4	0	0	0	0	0	0	0	0	0	0	0	0
04:45 - 05:00	2	0	0	2	0	0	0	0	0	0	0	0	0	0	0	0
05:00 - 05:15	4	0	0	4	0	0	0	0	0	0	0	0	0	0	0	0
05:15 - 05:30	3	0	0	3	0	0	0	0	0	0	0	0	0	0	0	0
05:30 - 05:45	6	0	1	3	1	0	1	0	0	0	0	0	0	0	0	0
05:45 - 06:00	8	0	1	7	0	0	0	0	0	0	0	0	0	0	0	0
06:00 - 06:15	19	0	0	18	0	1	0	0	1	0	0	1	0	0	0	0
06:15 - 06:30	8	1	0	7	1	0	0	0	0	0	0	0	0	0	0	0
06:30 - 06:45	9	0	0	5	2	1	1	0	2	0	0	1	1	0	0	0
06:45 - 07:00	10	0	1	7	1	1	0	0	0	0	0	0	0	0	0	0
07:00 - 07:15	26	0	3	19	3	0	1	0	0	0	0	0	0	0	0	0
07:15 - 07:30	54	0	4	48	0	2	0	0	1	0	0	1	0	0	0	0
07:30 - 07:45	67	0	2	60	4	1	0	0	0	0	0	0	0	0	0	0
07:45 - 08:00	65	0	2	58	5	0	0	0	0	0	0	0	0	0	0	0
08:00 - 08:15	38	1	0	35	1	1	0	1	1	0	0	1	0	0	0	0
08:15 - 08:30	49	0	3	41	3	0	1	1	0	0	0	0	0	0	0	0
08:30 - 08:45	39	0	0	33	4	1	1	0	1	0	0	1	0	0	0	0
08:45 - 09:00	38	1	2	34	2	0	0	0	0	0	0	0	0	0	0	0
09:00 - 09:15	28	0	1	26	0	1	0	0	0	0	0	0	0	0	0	0
09:15 - 09:30	27	0	0	25	0	1	1	0	1	0	0	1	0	0	0	0
09:30 - 09:45	44	8	1	39	3	1	0	0	0	0	0	0	0	0	0	0
09:45 - 10:00	44	0	1	39	3	0	1	0	0	0	0	0	0	0	0	0
10:00 - 10:15	26	0	1	22	2	1	0	0	2	0	0	2	0	0	0	0
10:15 - 10:30	45	0	0	40	4	0	1	0	0	0	0	0	0	0	0	0
10:30 - 10:45	34	1	1	31	1	1	0	0	1	0	0	1	0	0	0	0
10:45 - 11:00	47	0	3	39	4	1	0	0	1	0	0	0	0	0	1	0
11:00 - 11:15	46	1	2	40	3	1	0	0	0	0	0	0	0	0	0	0
11:15 - 11:30	35	0	0	31	4	0	0	0	0	0	0	0	0	0	0	0
11:30 - 11:45	33	0	2	28	1	1	1	0	0	0	0	0	0	0	0	0
11:45 - 12:00	35	2	2	30	2	1	0	0	2	0	0	2	0	0	0	0
12:00 - 12:15	44	1	1	35	6	1	1	0	1	0	0	1	0	0	0	0
12:15 - 12:30	41	1	1	38	1	1	0	0	1	0	0	1	0	0	0	0
12:30 - 12:45	58	0	2	54	1	1	0	0	0	0	0	0	0	0	0	0
12:45 - 13:00	46	0	3	40	2	1	0	0	0	0	0	0	0	0	0	0
13:00 - 13:15	48	1	0	45	1	1	1	0	4	1	0	4	0	0	0	0
13:15 - 13:30	43	0	2	35	6	0	0	0	2	0	0	2	0	0	0	0
13:30 - 13:45	41	0	2	34	2	2	1	0	0	0	0	0	0	0	0	0
13:45 - 14:00	38	0	2	33	0	2	1	0	0	0	0	0	0	0	0	0
14:00 - 14:15	29	0	1	27	0	1	0	0	2	0	0	2	0	0	0	0
14:15 - 14:30	43	0	0	38	5	0	0	0	1	0	0	0	1	0	0	0
14:30 - 14:45	52	0	1	47	3	1	0	0	3	0	0	3	0	0	0	0
14:45 - 15:00	44	0	1	39	2	0	2	0	0	0	0	0	0	0	0	0
15:00 - 15:15	47	0	4	40	2	1	0	0	1	0	0	1	0	0	0	0
15:15 - 15:30	60	0	6	53	1	0	0	0	1	0	0	1	0	0	0	0
15:30 - 15:45	40	0	1	37	0	1	1	0	1	0	0	1	0	0	0	0
15:45 - 16:00	60	1	2	53	5	0	0	0	4	0	0	3	1	0	0	0
16:00 - 16:15	49	1	3	41	2	1	1	1	0	1	0	0	0	0	0	0
16:15 - 16:30	59	0	1	56	1	1	0	0	3	0	0	2	1	0	0	0
16:30 - 16:45	50	0	3	44	2	1	0	0	0	0	0	0	0	0	0	0
16:45 - 17:00	56	0	4	48	4	0	0	0	2	0	0	2	0	0	0	0
17:00 - 17:15	74	0	1	71	1	1	0	0	0	0	0	0	0	0	0	0
17:15 - 17:30	63	1	4	56	2	1	0	0	1	0	0	1	0	0	0	0
17:30 - 17:45	61	1	2	56	2	1	0	0	2	0	0	2	0	0	0	0
17:45 - 18:00	54	1	1	51	2	0	0	0	0	0	0	0	0	0	0	0
18:00 - 18:15	42	0	4	37	0	1	0	0	0	0	0	0	0	0	0	0
18:15 - 18:30	55	1	4	50	0	1	0	0	0	0	0	0	0	0	0	0
18:30 - 18:45	41	2	1	39	0	1	0	0	0	0	0	0	0	0	0	0
18:45 - 19:00	43	0	1	40	1	0	1	0	1	0	0	1	0	0	0	0
19:00 - 19:15	38	1	1	36	0	1	0	0	1	0	0	1	0	0	0	0
19:15 - 19:30	37	2	0	36	0	1	0	0	0	0	0	0	0	0	0	0
19:30 - 19:45	35	1	2	30	2	1	0	0	0	0	0	0	0	0	0	0
19:45 - 20:00	32	0	4	28	0	0	0	0	1	0	0	1	0	0	0	0
20:00 - 20:15	37	0	2	34	0	1	0	0	2	0	0	2	0	0	0	0
20:15 - 20:30	34	1	0	32	2	0	0	0	1	0	0	1	0	0	0	0
20:30 - 20:45	32	0	3	29	0	0	0	0	2	0	0	2	0	0	0	0
20:45 - 21:00	33	0	1	29	0	3	0	0	0	0	0	0	0	0	0	0
21:00 - 21:15	20	1	2	18	0	0	0	0	1	0	0	1	0	0	0	0
21:15 - 21:30	23	0	2	21	0	0	0	0	2	0	0	2	0	0	0	0
21:30 - 21:45	22	0	1	21	0	0	0	0	0	0	0	0	0	0	0	0
21:45 - 22:00	26	1	0	25	0	1	0	0	0	0	0	0	0	0	0	0
22:00 - 22:15	15	0	0	15	0	0	0	0	0	0	0	0	0	0	0	0
22:15 - 22:30	21	0	0	21	0	0	0	0	0	0	0	0	0	0	0	0
22:30 - 22:45	11	0	0	11	0	0	0	0	0	0	0	0	0	0	0	0
22:45 - 23:00	10	0	1	8	0	1	0	0	0	0	0	0	0	0	0	0
23:00 - 23:15	5	0	0	5	0	0	0	0	0	0	0	0	0	0	0	0
23:15 - 23:30	9	0	0	9	0	0	0	0	0	0	0	0	0	0	0	0
23:30 - 23:45	2	0	0	2	0	0	0	0	0	0	0	0	0	0	0	0
23:45 - 24:00	8	0	1	6	0	1	0	0	0	0	0	0	0	0	0	0
Σ 06:00-09:00 Uhr	422	3	17	365	26	8	4	2	6	0	0	5	1	0	0	0
Σ 15:00-19:00 Uhr	854	8	42	772	25	11	3	1	16	1	0	14	2	0	0	0
Σ 06:00-19:00 Uhr	2.247	26	89	1.992	107	39	17	3	43	2	0	38	4	0	1	0
Σ SPH-VM	212	0	11	185	12	3	1	0	1	0	0	1	0	0	0	0
Σ SPH-NM	252	3	8	234												

## Auswertung Knotenstromzählung - Einmündung

Projekt-Name: Bendorf B-Plan Unter dem Neubergsweg      Stadt: Bendorf  
 Projekt-Nummer: 18230      Knotenpunkt: K2  
    Valledarer Str. / Fahrweg  
 Datum: Donnerstag, 16. August 2018  
 Erhebungszeit: von 00:00 bis 24:00  
 Wetter: ---  
 Zähler: ---  
 Auswerter: JD  
 Bemerkungen: ---

Zufahrt	Name	
1	Valledarer Str.	Norden
2	Fahrweg	
3	Valledarer Str.	

Strom/Richtung	von Zufahrt	nach Zufahrt
12	Valledarer Str.	Fahrweg
13	Valledarer Str.	Valledarer Str.
21	Fahrweg	Valledarer Str.
23	Fahrweg	Valledarer Str.
31	Valledarer Str.	Valledarer Str.
32	Valledarer Str.	Fahrweg

Fahrzeug-Art	Definition
Rad	Fahrräder
Krad	Krafträder
Pkw	Personenkraftwagen, Kleinomnibusse bis 9 Sitze, Wohnmobile, PKW mit Anhänger
Lkw	Lastkraftwagen mit über 3,5 t zulässigem Gesamtgewicht
Lz	Lastzüge, LKW mit über 3,5 t zulässigem Gesamtgewicht mit Anhänger, Sattelkraftfahrzeuge
Lw	Lastkraftwagen bis 3,5 t zulässigem Gesamtgewicht
Bus	Kraftomnibusse

**Spitzenstunde Vormittag:** 07:00 Uhr bis 08:00 Uhr

**Spitzenstunde Nachmittag:** 16:30 Uhr bis 17:30 Uhr

# 1. Knotenstromzählung



Intervall	Strom 12								Strom 13							
	von: Vallendarer Str.								von: Vallendarer Str.							
	nach: Fahrweg								nach: Vallendarer Str.							
	Kfz	Rad	Krad	Pkw	Lw	Bus	Lkw	Lz	Kfz	Rad	Krad	Pkw	Lw	Bus	Lkw	Lz
00:00 - 00:15	0	0	0	0	0	0	0	0	3	0	1	2	0	0	0	0
00:15 - 00:30	0	0	0	0	0	0	0	0	2	0	0	2	0	0	0	0
00:30 - 00:45	0	0	0	0	0	0	0	0	3	0	0	3	0	0	0	0
00:45 - 01:00	0	0	0	0	0	0	0	0	0	0	0	0	0	0	0	0
01:00 - 01:15	0	0	0	0	0	0	0	0	2	0	0	2	0	0	0	0
01:15 - 01:30	0	0	0	0	0	0	0	0	3	0	0	3	0	0	0	0
01:30 - 01:45	0	0	0	0	0	0	0	0	2	0	0	1	0	0	1	0
01:45 - 02:00	0	0	0	0	0	0	0	0	1	0	0	1	0	0	0	0
02:00 - 02:15	0	0	0	0	0	0	0	0	3	0	0	3	0	0	0	0
02:15 - 02:30	0	0	0	0	0	0	0	0	2	0	0	2	0	0	0	0
02:30 - 02:45	0	0	0	0	0	0	0	0	1	0	0	1	0	0	0	0
02:45 - 03:00	0	0	0	0	0	0	0	0	0	0	0	0	0	0	0	0
03:00 - 03:15	0	0	0	0	0	0	0	0	0	0	0	0	0	0	0	0
03:15 - 03:30	0	0	0	0	0	0	0	0	1	0	0	1	0	0	0	0
03:30 - 03:45	0	0	0	0	0	0	0	0	2	0	0	2	0	0	0	0
03:45 - 04:00	0	0	0	0	0	0	0	0	1	0	1	0	0	0	0	0
04:00 - 04:15	0	0	0	0	0	0	0	0	2	0	0	2	0	0	0	0
04:15 - 04:30	0	0	0	0	0	0	0	0	0	0	0	0	0	0	0	0
04:30 - 04:45	0	0	0	0	0	0	0	0	8	0	0	8	0	0	0	0
04:45 - 05:00	0	0	0	0	0	0	0	0	5	0	1	4	0	0	0	0
05:00 - 05:15	0	0	0	0	0	0	0	0	8	0	1	6	1	0	0	0
05:15 - 05:30	0	0	0	0	0	0	0	0	11	0	1	9	0	0	1	0
05:30 - 05:45	0	0	0	0	0	0	0	0	20	0	1	15	3	1	0	0
05:45 - 06:00	0	0	0	0	0	0	0	0	20	0	1	18	1	0	0	0
06:00 - 06:15	0	0	0	0	0	0	0	0	30	0	2	25	2	1	0	0
06:15 - 06:30	0	0	0	0	0	0	0	0	30	0	0	29	0	1	0	0
06:30 - 06:45	0	0	0	0	0	0	0	0	52	1	3	46	1	2	0	0
06:45 - 07:00	0	0	0	0	0	0	0	0	62	0	1	59	2	0	0	0
07:00 - 07:15	0	0	0	0	0	0	0	0	76	1	4	68	2	2	0	0
07:15 - 07:30	0	0	0	0	0	0	0	0	58	0	2	54	1	1	0	0
07:30 - 07:45	0	0	0	0	0	0	0	0	81	0	1	73	4	2	1	0
07:45 - 08:00	0	0	0	0	0	0	0	0	60	0	0	55	3	2	0	0
08:00 - 08:15	1	0	1	0	0	0	0	0	54	0	1	47	5	1	0	0
08:15 - 08:30	1	0	0	1	0	0	0	0	61	0	2	50	5	3	0	1
08:30 - 08:45	0	0	0	0	0	0	0	0	38	0	2	35	0	0	1	0
08:45 - 09:00	1	0	0	0	1	0	0	0	44	0	2	39	2	0	1	0
09:00 - 09:15	0	0	0	0	0	0	0	0	36	0	3	31	1	1	0	0
09:15 - 09:30	0	0	0	0	0	0	0	0	43	0	0	41	1	1	0	0
09:30 - 09:45	0	0	0	0	0	0	0	0	39	0	3	34	0	1	1	0
09:45 - 10:00	0	0	0	0	0	0	0	0	43	0	0	36	6	1	0	0
10:00 - 10:15	0	0	0	0	0	0	0	0	35	0	2	33	0	0	0	0
10:15 - 10:30	1	0	0	0	1	0	0	0	38	1	1	33	2	2	0	0
10:30 - 10:45	1	0	0	0	1	0	0	0	39	0	2	35	2	0	0	0
10:45 - 11:00	0	0	0	0	0	0	0	0	34	0	2	28	4	0	0	0
11:00 - 11:15	0	0	0	0	0	0	0	0	41	0	0	37	3	1	0	0
11:15 - 11:30	0	0	0	0	0	0	0	0	41	2	2	36	2	1	0	0
11:30 - 11:45	0	0	0	0	0	0	0	0	57	0	1	53	2	1	0	0
11:45 - 12:00	1	0	0	1	0	0	0	0	56	0	1	49	4	1	1	0
12:00 - 12:15	2	0	0	1	1	0	0	0	50	0	2	45	1	2	0	0
12:15 - 12:30	0	0	0	0	0	0	0	0	42	0	2	37	1	1	1	0
12:30 - 12:45	0	0	0	0	0	0	0	0	58	0	1	53	3	1	0	0
12:45 - 13:00	0	0	0	0	0	0	0	0	41	0	0	39	1	1	0	0
13:00 - 13:15	0	0	0	0	0	0	0	0	55	0	0	52	2	1	0	0
13:15 - 13:30	0	0	0	0	0	0	0	0	62	0	1	55	1	3	2	0
13:30 - 13:45	0	0	0	0	0	0	0	0	39	0	1	34	3	1	0	0
13:45 - 14:00	0	0	0	0	0	0	0	0	34	0	1	29	2	0	2	0
14:00 - 14:15	0	0	0	0	0	0	0	0	29	0	0	28	0	1	0	0
14:15 - 14:30	0	0	0	0	0	0	0	0	48	0	3	41	2	2	0	0
14:30 - 14:45	0	0	0	0	0	0	0	0	40	0	1	36	2	0	1	0
14:45 - 15:00	1	0	0	1	0	0	0	0	49	0	0	41	7	1	0	0
15:00 - 15:15	0	0	0	0	0	0	0	0	50	0	2	44	3	1	0	0
15:15 - 15:30	0	0	0	0	0	0	0	0	33	0	4	27	1	1	0	0
15:30 - 15:45	0	0	0	0	0	0	0	0	53	0	1	49	3	0	0	0
15:45 - 16:00	0	0	0	0	0	0	0	0	66	1	0	56	8	2	0	0
16:00 - 16:15	0	0	0	0	0	0	0	0	58	0	2	49	6	1	0	0
16:15 - 16:30	2	0	1	1	0	0	0	0	41	0	6	33	0	2	0	0
16:30 - 16:45	0	0	0	0	0	0	0	0	58	1	4	50	2	2	0	0
16:45 - 17:00	2	0	0	2	0	0	0	0	46	0	1	41	3	1	0	0
17:00 - 17:15	1	0	0	1	0	0	0	0	44	1	0	44	0	0	0	0
17:15 - 17:30	0	0	0	0	0	0	0	0	58	0	2	50	3	2	1	0
17:30 - 17:45	0	0	0	0	0	0	0	0	47	0	1	45	1	0	0	0
17:45 - 18:00	1	0	0	1	0	0	0	0	59	0	4	51	3	1	0	0
18:00 - 18:15	0	0	0	0	0	0	0	0	47	2	3	40	3	1	0	0
18:15 - 18:30	0	0	0	0	0	0	0	0	62	0	2	56	2	1	1	0
18:30 - 18:45	0	0	0	0	0	0	0	0	52	1	1	49	2	0	0	0
18:45 - 19:00	1	0	0	1	0	0	0	0	46	1	1	43	0	1	1	0
19:00 - 19:15	1	0	0	1	0	0	0	0	28	0	1	26	1	0	0	0
19:15 - 19:30	1	0	0	1	0	0	0	0	28	0	2	25	0	1	0	0
19:30 - 19:45	0	0	0	0	0	0	0	0	32	0	1	29	2	0	0	0
19:45 - 20:00	0	0	0	0	0	0	0	0	28	0	0	26	1	1	0	0
20:00 - 20:15	0	0	0	0	0	0	0	0	27	0	3	23	1	0	0	0
20:15 - 20:30	0	0	0	0	0	0	0	0	33	1	5	25	2	1	0	0
20:30 - 20:45	0	0	0	0	0	0	0	0	22	0	1	21	0	0	0	0
20:45 - 21:00	0	0	0	0	0	0	0	0	21	0	0	20	0	1	0	0
21:00 - 21:15	0	0	0	0	0	0	0	0	24	0	1	23	0	0	0	0
21:15 - 21:30	0	0	0	0	0	0	0	0	15	1	0	14	0	1	0	0
21:30 - 21:45	0	0	0	0	0	0	0	0	30	0	3	27	0	0	0	0
21:45 - 22:00	0	0	0	0	0	0	0	0	13	0	1	12	0	0	0	0
22:00 - 22:15	0	0	0	0	0	0	0	0	7	1	1	6	0	0	0	0
22:15 - 22:30	0	0	0	0	0	0	0	0	14	0	1	12	0	1	0	0
22:30 - 22:45	1	0	0	1	0	0	0	0	16	0	1	15	0	0	0	0
22:45 - 23:00	0	0	0	0	0	0	0	0	8	0	0	8	0	0	0	0
23:00 - 23:15	0	0	0	0	0	0	0	0	5	0	0	5	0	0	0	0
23:15 - 23:30	0	0	0	0	0	0	0	0	5	0	1	3	0	1	0	0
23:30 - 23:45	0	0	0	0	0	0	0	0	1	0	0	0	1	0	0	0
23:45 - 24:00	0	0	0	0	0	0	0	0	6	0	0	6	0	0	0	0
Σ 06:00-09:00 Uhr	3	0	1	1	1	0	0	0	646	2	20	580	27	15	3	1
Σ 15:00-19:00 Uhr	7	0	1	6	0	0	0	0	820	7	34	727	40	16	3	0
Σ 06:00-19:00 Uhr	16	0	2	10	4	0	0	0	2.515	12	83	2.243	119	55	14	1
Σ SPH-VM	0	0	0	0	0	0	0	0	275	1	7	250	10	7	1	0
Σ SPH-NM	3	0	0	3												

# 1. Knotenstromzählung



Intervall	Strom 21								Strom 23							
	von: Fahrweg								von: Fahrweg							
	nach: Vallendarer Str.								nach: Vallendarer Str.							
	Kfz	Rad	Krad	Pkw	Lw	Bus	Lkw	Lz	Kfz	Rad	Krad	Pkw	Lw	Bus	Lkw	Lz
00:00 - 00:15	0	0	0	0	0	0	0	0	0	0	0	0	0	0	0	0
00:15 - 00:30	0	0	0	0	0	0	0	0	0	0	0	0	0	0	0	0
00:30 - 00:45	0	0	0	0	0	0	0	0	0	0	0	0	0	0	0	0
00:45 - 01:00	0	0	0	0	0	0	0	0	0	0	0	0	0	0	0	0
01:00 - 01:15	0	0	0	0	0	0	0	0	0	0	0	0	0	0	0	0
01:15 - 01:30	0	0	0	0	0	0	0	0	0	0	0	0	0	0	0	0
01:30 - 01:45	0	0	0	0	0	0	0	0	0	0	0	0	0	0	0	0
01:45 - 02:00	0	0	0	0	0	0	0	0	0	0	0	0	0	0	0	0
02:00 - 02:15	0	0	0	0	0	0	0	0	0	0	0	0	0	0	0	0
02:15 - 02:30	0	0	0	0	0	0	0	0	0	0	0	0	0	0	0	0
02:30 - 02:45	0	0	0	0	0	0	0	0	0	0	0	0	0	0	0	0
02:45 - 03:00	0	0	0	0	0	0	0	0	0	0	0	0	0	0	0	0
03:00 - 03:15	0	0	0	0	0	0	0	0	0	0	0	0	0	0	0	0
03:15 - 03:30	0	0	0	0	0	0	0	0	0	0	0	0	0	0	0	0
03:30 - 03:45	0	0	0	0	0	0	0	0	0	0	0	0	0	0	0	0
03:45 - 04:00	0	0	0	0	0	0	0	0	0	0	0	0	0	0	0	0
04:00 - 04:15	0	0	0	0	0	0	0	0	0	0	0	0	0	0	0	0
04:15 - 04:30	0	0	0	0	0	0	0	0	0	0	0	0	0	0	0	0
04:30 - 04:45	0	0	0	0	0	0	0	0	0	0	0	0	0	0	0	0
04:45 - 05:00	0	0	0	0	0	0	0	0	0	0	0	0	0	0	0	0
05:00 - 05:15	0	0	0	0	0	0	0	0	0	0	0	0	0	0	0	0
05:15 - 05:30	0	0	0	0	0	0	0	0	0	0	0	0	0	0	0	0
05:30 - 05:45	0	0	0	0	0	0	0	0	0	0	0	0	0	0	0	0
05:45 - 06:00	0	0	0	0	0	0	0	0	0	0	0	0	0	0	0	0
06:00 - 06:15	0	0	0	0	0	0	0	0	0	0	0	0	0	0	0	0
06:15 - 06:30	0	0	0	0	0	0	0	0	0	0	0	0	0	0	0	0
06:30 - 06:45	0	0	0	0	0	0	0	0	0	0	0	0	0	0	0	0
06:45 - 07:00	0	0	0	0	0	0	0	0	0	0	0	0	0	0	0	0
07:00 - 07:15	0	0	0	0	0	0	0	0	0	0	0	0	0	0	0	0
07:15 - 07:30	0	0	0	0	0	0	0	0	0	0	0	0	0	0	0	0
07:30 - 07:45	0	0	0	0	0	0	0	0	0	0	0	0	0	0	0	0
07:45 - 08:00	0	0	0	0	0	0	0	0	0	0	0	0	0	0	0	0
08:00 - 08:15	0	0	0	0	0	0	0	0	0	0	0	0	0	0	0	0
08:15 - 08:30	1	0	0	0	1	0	0	0	0	0	0	0	0	0	0	0
08:30 - 08:45	0	0	0	0	0	0	0	0	0	0	0	0	0	0	0	0
08:45 - 09:00	0	0	0	0	0	0	0	0	0	0	0	0	0	0	0	0
09:00 - 09:15	0	0	0	0	0	0	0	0	0	0	0	0	0	0	0	0
09:15 - 09:30	0	0	0	0	0	0	0	0	0	0	0	0	0	0	0	0
09:30 - 09:45	0	0	0	0	0	0	0	0	0	0	0	0	0	0	0	0
09:45 - 10:00	0	0	0	0	0	0	0	0	0	0	0	0	0	0	0	0
10:00 - 10:15	1	0	0	0	1	0	0	0	0	0	0	0	0	0	0	0
10:15 - 10:30	0	0	0	0	0	0	0	0	0	0	0	0	0	0	0	0
10:30 - 10:45	1	0	0	0	1	0	0	0	0	0	0	0	0	0	0	0
10:45 - 11:00	0	0	0	0	0	0	0	0	0	0	0	0	0	0	0	0
11:00 - 11:15	0	0	0	0	0	0	0	0	1	0	0	1	0	0	0	0
11:15 - 11:30	0	0	0	0	0	0	0	0	0	0	0	0	0	0	0	0
11:30 - 11:45	1	0	0	0	1	0	0	0	0	0	0	0	0	0	0	0
11:45 - 12:00	0	0	0	0	0	0	0	0	0	0	0	0	0	0	0	0
12:00 - 12:15	1	0	0	1	0	0	0	0	0	0	0	0	0	0	0	0
12:15 - 12:30	0	0	0	0	0	0	0	0	1	0	0	1	0	0	0	0
12:30 - 12:45	0	0	0	0	0	0	0	0	0	0	0	0	0	0	0	0
12:45 - 13:00	0	0	0	0	0	0	0	0	1	0	0	0	1	0	0	0
13:00 - 13:15	0	0	0	0	0	0	0	0	0	0	0	0	0	0	0	0
13:15 - 13:30	0	0	0	0	0	0	0	0	0	0	0	0	0	0	0	0
13:30 - 13:45	0	0	0	0	0	0	0	0	0	0	0	0	0	0	0	0
13:45 - 14:00	0	0	0	0	0	0	0	0	0	0	0	0	0	0	0	0
14:00 - 14:15	0	0	0	0	0	0	0	0	0	0	0	0	0	0	0	0
14:15 - 14:30	0	0	0	0	0	0	0	0	0	0	0	0	0	0	0	0
14:30 - 14:45	0	0	0	0	0	0	0	0	0	0	0	0	0	0	0	0
14:45 - 15:00	0	0	0	0	0	0	0	0	0	0	0	0	0	0	0	0
15:00 - 15:15	0	0	0	0	0	0	0	0	0	0	0	0	0	0	0	0
15:15 - 15:30	0	0	0	0	0	0	0	0	0	0	0	0	0	0	0	0
15:30 - 15:45	0	0	0	0	0	0	0	0	1	0	0	0	0	0	1	0
15:45 - 16:00	0	0	0	0	0	0	0	0	0	0	0	0	0	0	0	0
16:00 - 16:15	0	0	0	0	0	0	0	0	0	0	0	0	0	0	0	0
16:15 - 16:30	3	0	2	1	0	0	0	0	0	0	0	0	0	0	0	0
16:30 - 16:45	0	0	0	0	0	0	0	0	0	0	0	0	0	0	0	0
16:45 - 17:00	2	0	0	2	0	0	0	0	0	0	0	0	0	0	0	0
17:00 - 17:15	1	0	0	1	0	0	0	0	0	0	0	0	0	0	0	0
17:15 - 17:30	0	0	0	0	0	0	0	0	0	0	0	0	0	0	0	0
17:30 - 17:45	0	0	0	0	0	0	0	0	0	0	0	0	0	0	0	0
17:45 - 18:00	1	0	0	1	0	0	0	0	0	0	0	0	0	0	0	0
18:00 - 18:15	1	0	0	1	0	0	0	0	0	0	0	0	0	0	0	0
18:15 - 18:30	0	0	0	0	0	0	0	0	0	0	0	0	0	0	0	0
18:30 - 18:45	0	0	0	0	0	0	0	0	0	0	0	0	0	0	0	0
18:45 - 19:00	1	0	0	1	0	0	0	0	0	0	0	0	0	0	0	0
19:00 - 19:15	2	0	0	2	0	0	0	0	0	0	0	0	0	0	0	0
19:15 - 19:30	0	0	0	0	0	0	0	0	0	0	0	0	0	0	0	0
19:30 - 19:45	0	0	0	0	0	0	0	0	0	0	0	0	0	0	0	0
19:45 - 20:00	0	0	0	0	0	0	0	0	0	0	0	0	0	0	0	0
20:00 - 20:15	1	0	0	1	0	0	0	0	0	0	0	0	0	0	0	0
20:15 - 20:30	0	0	0	0	0	0	0	0	0	0	0	0	0	0	0	0
20:30 - 20:45	0	0	0	0	0	0	0	0	0	0	0	0	0	0	0	0
20:45 - 21:00	0	0	0	0	0	0	0	0	0	0	0	0	0	0	0	0
21:00 - 21:15	0	0	0	0	0	0	0	0	0	0	0	0	0	0	0	0
21:15 - 21:30	0	0	0	0	0	0	0	0	0	0	0	0	0	0	0	0
21:30 - 21:45	0	0	0	0	0	0	0	0	0	0	0	0	0	0	0	0
21:45 - 22:00	0	0	0	0	0	0	0	0	0	0	0	0	0	0	0	0
22:00 - 22:15	0	0	0	0	0	0	0	0	0	0	0	0	0	0	0	0
22:15 - 22:30	0	0	0	0	0	0	0	0	1	0	0	1	0	0	0	0
22:30 - 22:45	1	0	0	1	0	0	0	0	0	0	0	0	0	0	0	0
22:45 - 23:00	0	0	0	0	0	0	0	0	0	0	0	0	0	0	0	0
23:00 - 23:15	0	0	0	0	0	0	0	0	0	0	0	0	0	0	0	0
23:15 - 23:30	0	0	0	0	0	0	0	0	0	0	0	0	0	0	0	0
23:30 - 23:45	0	0	0	0	0	0	0	0	0	0	0	0	0	0	0	0
23:45 - 24:00	0	0	0	0	0	0	0	0	0	0	0	0	0	0	0	0
Σ 06:00-09:00 Uhr	1	0	0	0	1	0	0	0	0	0	0	0	0	0	0	0
Σ 15:00-19:00 Uhr	9	0	2	7	0	0	0	0	1	0	0	2	0	0	1	0
Σ 06:00-19:00 Uhr	14	0	2	8	4	0	0	0	4	0	0	2	1	0	1	0
Σ SPH-VM	0	0	0	0	0	0	0	0	0	0	0	0	0	0	0	0
Σ SPH-NM	3	0	0	3	0	0	0	0	0	0	0	0	0	0	0	0
Σ Erhebungszeit	18	0	2	12	4	0	0	0	5	0	0	3	1	0		

# 1. Knotenstromzählung



Intervall	Strom 31								Strom 32							
	von: Vallendarer Str.								von: Vallendarer Str.							
	nach: Vallendarer Str.								nach: Fahrweg							
	Kfz	Rad	Krad	Pkw	Lw	Bus	Lkw	Lz	Kfz	Rad	Krad	Pkw	Lw	Bus	Lkw	Lz
00:00 - 00:15	4	0	0	4	0	0	0	0	0	0	0	0	0	0	0	0
00:15 - 00:30	2	0	0	2	0	0	0	0	0	0	0	0	0	0	0	0
00:30 - 00:45	2	0	0	2	0	0	0	0	0	0	0	0	0	0	0	0
00:45 - 01:00	1	0	0	1	0	0	0	0	0	0	0	0	0	0	0	0
01:00 - 01:15	1	0	0	1	0	0	0	0	0	0	0	0	0	0	0	0
01:15 - 01:30	4	0	0	2	2	0	0	0	0	0	0	0	0	0	0	0
01:30 - 01:45	1	0	0	1	0	0	0	0	0	0	0	0	0	0	0	0
01:45 - 02:00	2	0	0	2	0	0	0	0	0	0	0	0	0	0	0	0
02:00 - 02:15	0	0	0	0	0	0	0	0	0	0	0	0	0	0	0	0
02:15 - 02:30	1	0	0	1	0	0	0	0	0	0	0	0	0	0	0	0
02:30 - 02:45	2	0	0	2	0	0	0	0	0	0	0	0	0	0	0	0
02:45 - 03:00	0	0	0	0	0	0	0	0	0	0	0	0	0	0	0	0
03:00 - 03:15	2	0	0	2	0	0	0	0	0	0	0	0	0	0	0	0
03:15 - 03:30	1	0	0	1	0	0	0	0	0	0	0	0	0	0	0	0
03:30 - 03:45	0	0	0	0	0	0	0	0	0	0	0	0	0	0	0	0
03:45 - 04:00	1	0	0	1	0	0	0	0	0	0	0	0	0	0	0	0
04:00 - 04:15	0	0	0	0	0	0	0	0	0	0	0	0	0	0	0	0
04:15 - 04:30	2	0	0	2	0	0	0	0	0	0	0	0	0	0	0	0
04:30 - 04:45	4	0	0	4	0	0	0	0	0	0	0	0	0	0	0	0
04:45 - 05:00	3	0	0	3	0	0	0	0	0	0	0	0	0	0	0	0
05:00 - 05:15	3	0	0	3	0	0	0	0	0	0	0	0	0	0	0	0
05:15 - 05:30	6	0	1	5	0	0	0	0	0	0	0	0	0	0	0	0
05:30 - 05:45	5	0	0	3	1	0	1	0	0	0	0	0	0	0	0	0
05:45 - 06:00	10	0	1	9	0	0	0	0	0	0	0	0	0	0	0	0
06:00 - 06:15	17	0	0	16	0	1	0	0	0	0	0	0	0	0	0	0
06:15 - 06:30	10	1	0	9	1	0	0	0	0	0	0	0	0	0	0	0
06:30 - 06:45	12	0	0	9	1	1	1	0	0	0	0	0	0	0	0	0
06:45 - 07:00	10	0	1	7	1	1	0	0	0	0	0	0	0	0	0	0
07:00 - 07:15	36	0	3	29	3	0	1	0	0	0	0	0	0	0	0	0
07:15 - 07:30	54	0	3	49	0	2	0	0	0	0	0	0	0	0	0	0
07:30 - 07:45	73	0	3	65	2	3	0	0	0	0	0	0	0	0	0	0
07:45 - 08:00	69	0	2	62	5	0	0	0	0	0	0	0	0	0	0	0
08:00 - 08:15	33	0	0	31	1	1	0	0	0	0	0	0	0	0	0	0
08:15 - 08:30	46	0	3	37	4	0	1	1	0	0	0	0	0	0	0	0
08:30 - 08:45	44	0	1	38	4	1	0	0	0	0	0	0	0	0	0	0
08:45 - 09:00	35	1	1	32	1	0	1	0	0	0	0	0	0	0	0	0
09:00 - 09:15	30	0	1	27	1	1	0	0	0	0	0	0	0	0	0	0
09:15 - 09:30	33	0	0	32	0	1	0	0	0	0	0	0	0	0	0	0
09:30 - 09:45	46	7	1	41	3	1	0	0	0	0	0	0	0	0	0	0
09:45 - 10:00	42	0	1	38	2	0	1	0	0	0	0	0	0	0	0	0
10:00 - 10:15	24	0	1	18	4	1	0	0	0	0	0	0	0	0	0	0
10:15 - 10:30	48	0	1	43	3	0	1	0	0	0	0	0	0	0	0	0
10:30 - 10:45	37	0	1	34	0	2	0	0	0	0	0	0	0	0	0	0
10:45 - 11:00	42	0	2	36	4	0	0	0	0	0	0	0	0	0	0	0
11:00 - 11:15	49	1	3	41	4	1	0	0	0	0	0	0	0	0	0	0
11:15 - 11:30	41	0	0	37	4	0	0	0	0	0	0	0	0	0	0	0
11:30 - 11:45	27	0	2	23	0	1	1	0	1	0	0	1	0	0	0	0
11:45 - 12:00	44	2	2	39	2	1	0	0	0	0	0	0	0	0	0	0
12:00 - 12:15	43	1	1	37	4	1	0	0	0	0	0	0	0	0	0	0
12:15 - 12:30	40	1	0	38	1	1	0	0	0	0	0	0	0	0	0	0
12:30 - 12:45	60	0	2	55	1	1	1	0	0	0	0	0	0	0	0	0
12:45 - 13:00	49	0	3	42	3	1	0	0	0	0	0	0	0	0	0	0
13:00 - 13:15	47	0	2	42	1	1	1	0	0	0	0	0	0	0	0	0
13:15 - 13:30	42	0	2	35	4	0	1	0	0	0	0	0	0	0	0	0
13:30 - 13:45	43	0	2	35	2	2	2	0	0	0	0	0	0	0	0	0
13:45 - 14:00	37	0	2	32	0	2	1	0	0	0	0	0	0	0	0	0
14:00 - 14:15	36	0	1	32	2	1	0	0	0	0	0	0	0	0	0	0
14:15 - 14:30	47	0	0	41	6	0	0	0	0	0	0	0	0	0	0	0
14:30 - 14:45	55	0	1	49	4	1	0	0	0	0	0	0	0	0	0	0
14:45 - 15:00	43	0	2	37	2	0	2	0	0	0	0	0	0	0	0	0
15:00 - 15:15	47	0	3	38	5	1	0	0	0	0	0	0	0	0	0	0
15:15 - 15:30	60	0	6	51	3	0	0	0	0	0	0	0	0	0	0	0
15:30 - 15:45	46	0	0	39	6	1	0	0	0	0	0	0	0	0	0	0
15:45 - 16:00	56	0	3	49	4	0	0	0	0	0	0	0	0	0	0	0
16:00 - 16:15	51	1	3	44	1	1	2	0	1	0	0	0	1	0	0	0
16:15 - 16:30	57	0	1	53	2	1	0	0	0	0	0	0	0	0	0	0
16:30 - 16:45	52	0	3	47	1	1	0	0	0	0	0	0	0	0	0	0
16:45 - 17:00	62	0	4	54	4	0	0	0	0	0	0	0	0	0	0	0
17:00 - 17:15	72	1	2	67	1	2	0	0	0	0	0	0	0	0	0	0
17:15 - 17:30	61	1	3	55	2	1	0	0	0	0	0	0	0	0	0	0
17:30 - 17:45	57	0	2	50	3	2	0	0	0	0	0	0	0	0	0	0
17:45 - 18:00	51	1	1	46	3	1	0	0	0	0	0	0	0	0	0	0
18:00 - 18:15	47	0	4	42	0	1	0	0	1	0	0	1	0	0	0	0
18:15 - 18:30	52	0	6	44	1	1	0	0	0	0	0	0	0	0	0	0
18:30 - 18:45	41	2	0	39	0	1	1	0	0	0	0	0	0	0	0	0
18:45 - 19:00	42	0	1	38	3	0	0	0	0	0	0	0	0	0	0	0
19:00 - 19:15	44	1	2	40	0	2	0	0	0	0	0	0	0	0	0	0
19:15 - 19:30	32	1	0	31	1	0	0	0	0	0	0	0	0	0	0	0
19:30 - 19:45	36	1	3	31	1	1	0	0	0	0	0	0	0	0	0	0
19:45 - 20:00	39	0	3	36	0	0	0	0	0	0	0	0	0	0	0	0
20:00 - 20:15	25	0	2	22	0	1	0	0	0	0	0	0	0	0	0	0
20:15 - 20:30	35	0	0	33	2	0	0	0	0	0	0	0	0	0	0	0
20:30 - 20:45	31	0	3	28	0	0	0	0	0	0	0	0	0	0	0	0
20:45 - 21:00	34	1	1	30	0	3	0	0	0	0	0	0	0	0	0	0
21:00 - 21:15	19	0	2	16	1	0	0	0	0	0	0	0	0	0	0	0
21:15 - 21:30	20	0	2	18	0	0	0	0	0	0	0	0	0	0	0	0
21:30 - 21:45	25	0	1	23	1	0	0	0	0	0	0	0	0	0	0	0
21:45 - 22:00	23	0	1	21	0	1	0	0	0	0	0	0	0	0	0	0
22:00 - 22:15	15	0	0	15	0	0	0	0	0	0	0	0	0	0	0	0
22:15 - 22:30	21	1	0	21	0	0	0	0	0	0	0	0	0	0	0	0
22:30 - 22:45	12	0	0	12	0	0	0	0	0	0	0	0	0	0	0	0
22:45 - 23:00	8	0	2	5	0	1	0	0	0	0	0	0	0	0	0	0
23:00 - 23:15	5	0	0	5	0	0	0	0	0	0	0	0	0	0	0	0
23:15 - 23:30	9	0	0	9	0	0	0	0	0	0	0	0	0	0	0	0
23:30 - 23:45	2	0	0	2	0	0	0	0	0	0	0	0	0	0	0	0
23:45 - 24:00	8	0	0	6	1	1	0	0	0	0	0	0	0	0	0	0
Σ 06:00-09:00 Uhr	439	2	17	384	23	10	4	1	0	0	0	0	0	0	0	0
Σ 15:00-19:00 Uhr	854	6	42	756	39	14	3	0	2	0	0	1	1	0	0	0
Σ 06:00-19:00 Uhr	2.298	20	92	2.024	119	44	18	1	3	0	0	2	1	0	0	0
Σ SPH-VM	232	0	11	205	10	5	1	0	0	0	0	0	0	0	0	0
Σ SPH-NM	247	2	12	223												

## Auswertung Knotenstromzählung - Einmündung

Projekt-Name: Bendorf B-Plan Unter dem Neubergsweg      Stadt: Bendorf  
 Projekt-Nummer: 18230      Knotenpunkt: K3  
    Bahnhofstr. / Ringstr.  
 Datum: Donnerstag, 16. August 2018  
 Erhebungszeit: von 00:00 bis 24:00  
 Wetter: ---  
 Zähler: ---  
 Auswerter: JD  
 Bemerkungen: ---

Zufahrt	Name	
1	Bahnhofstr.	Norden
3	Bahnhofstr.	
4	Ringstr.	

Strom/Richtung	von Zufahrt	nach Zufahrt
13	Bahnhofstr.	Bahnhofstr.
14	Bahnhofstr.	Ringstr.
31	Bahnhofstr.	Bahnhofstr.
34	Bahnhofstr.	Ringstr.
41	Ringstr.	Bahnhofstr.
43	Ringstr.	Bahnhofstr.

Fahrzeug-Art	Definition
Rad	Fahrräder
Krad	Krafträder
Pkw	Personenkraftwagen, Kleinomnibusse bis 9 Sitze, Wohnmobile, PKW mit Anhänger
Lkw	Lastkraftwagen mit über 3,5 t zulässigem Gesamtgewicht
Lz	Lastzüge, LKW mit über 3,5 t zulässigem Gesamtgewicht mit Anhänger, Sattelkraftfahrzeuge
Lw	Lastkraftwagen bis 3,5 t zulässigem Gesamtgewicht
Bus	Kraftomnibusse

**Spitzenstunde Vormittag:** 07:00 Uhr bis 08:00 Uhr

**Spitzenstunde Nachmittag:** 15:45 Uhr bis 16:45 Uhr

# 1. Knotenstromzählung



Intervall	Strom 13								Strom 14							
	von: Bahnhofstr.								von: Bahnhofstr.							
	nach: Bahnhofstr.								nach: Ringstr.							
	Kfz	Rad	Krad	Pkw	Lw	Bus	Lkw	Lz	Kfz	Rad	Krad	Pkw	Lw	Bus	Lkw	Lz
00:00 - 00:15	0	0	0	0	0	0	0	0	0	0	0	0	0	0	0	0
00:15 - 00:30	0	1	0	0	0	0	0	0	0	0	0	0	0	0	0	0
00:30 - 00:45	0	0	0	0	0	0	0	0	1	0	0	1	0	0	0	0
00:45 - 01:00	0	0	0	0	0	0	0	0	1	0	0	1	0	0	0	0
01:00 - 01:15	0	0	0	0	0	0	0	0	0	0	0	0	0	0	0	0
01:15 - 01:30	0	0	0	0	0	0	0	0	0	0	0	0	0	0	0	0
01:30 - 01:45	0	0	0	0	0	0	0	0	1	0	0	1	0	0	0	0
01:45 - 02:00	0	0	0	0	0	0	0	0	0	0	0	0	0	0	0	0
02:00 - 02:15	0	0	0	0	0	0	0	0	1	0	0	1	0	0	0	0
02:15 - 02:30	0	0	0	0	0	0	0	0	0	0	0	0	0	0	0	0
02:30 - 02:45	0	0	0	0	0	0	0	0	0	0	0	0	0	0	0	0
02:45 - 03:00	0	0	0	0	0	0	0	0	0	0	0	0	0	0	0	0
03:00 - 03:15	0	0	0	0	0	0	0	0	0	0	0	0	0	0	0	0
03:15 - 03:30	0	1	0	0	0	0	0	0	0	0	0	0	0	0	0	0
03:30 - 03:45	0	0	0	0	0	0	0	0	0	0	0	0	0	0	0	0
03:45 - 04:00	0	0	0	0	0	0	0	0	0	0	0	0	0	0	0	0
04:00 - 04:15	0	0	0	0	0	0	0	0	0	0	0	0	0	0	0	0
04:15 - 04:30	0	0	0	0	0	0	0	0	0	0	0	0	0	0	0	0
04:30 - 04:45	0	0	0	0	0	0	0	0	0	0	0	0	0	0	0	0
04:45 - 05:00	0	0	0	0	0	0	0	0	0	0	0	0	0	0	0	0
05:00 - 05:15	0	0	0	0	0	0	0	0	1	0	0	1	0	0	0	0
05:15 - 05:30	1	1	0	1	0	0	0	0	1	0	0	1	0	0	0	0
05:30 - 05:45	0	0	0	0	0	0	0	0	0	0	0	0	0	0	0	0
05:45 - 06:00	0	0	0	0	0	0	0	0	0	0	0	0	0	0	0	0
06:00 - 06:15	1	0	0	1	0	0	0	0	0	0	0	0	0	0	0	0
06:15 - 06:30	0	0	0	0	0	0	0	0	1	0	0	1	0	0	0	0
06:30 - 06:45	0	0	0	0	0	0	0	0	2	0	0	2	0	0	0	0
06:45 - 07:00	0	1	0	0	0	0	0	0	1	0	0	1	0	0	0	0
07:00 - 07:15	1	0	0	1	0	0	0	0	3	0	0	3	0	0	0	0
07:15 - 07:30	1	0	0	1	0	0	0	0	5	0	0	5	0	0	0	0
07:30 - 07:45	1	1	0	1	0	0	0	0	13	0	0	11	1	1	0	0
07:45 - 08:00	1	0	0	1	0	0	0	0	10	0	0	9	0	1	0	0
08:00 - 08:15	0	0	0	0	0	0	0	0	3	0	0	3	0	0	0	0
08:15 - 08:30	1	0	0	1	0	0	0	0	0	0	0	0	0	0	0	0
08:30 - 08:45	0	0	0	0	0	0	0	0	1	0	0	1	0	0	0	0
08:45 - 09:00	0	0	0	0	0	0	0	0	1	0	0	1	0	0	0	0
09:00 - 09:15	0	0	0	0	0	0	0	0	2	0	0	2	0	0	0	0
09:15 - 09:30	0	0	0	0	0	0	0	0	5	0	0	4	0	1	0	0
09:30 - 09:45	0	0	0	0	0	0	0	0	4	0	0	4	0	0	0	0
09:45 - 10:00	1	0	0	0	1	0	0	0	2	1	0	2	0	0	0	0
10:00 - 10:15	0	0	0	0	0	0	0	0	1	0	0	1	0	0	0	0
10:15 - 10:30	1	0	0	1	0	0	0	0	2	0	0	2	0	0	0	0
10:30 - 10:45	1	2	0	1	0	0	0	0	5	1	0	5	0	0	0	0
10:45 - 11:00	2	0	0	1	1	0	0	0	8	0	0	7	1	0	0	0
11:00 - 11:15	2	0	0	1	1	0	0	0	2	0	0	2	0	0	0	0
11:15 - 11:30	0	0	0	0	0	0	0	0	1	0	0	1	0	0	0	0
11:30 - 11:45	0	0	0	0	0	0	0	0	2	0	0	1	1	0	0	0
11:45 - 12:00	0	1	0	0	0	0	0	0	10	0	0	8	0	2	0	0
12:00 - 12:15	2	0	0	2	0	0	0	0	5	0	0	4	0	1	0	0
12:15 - 12:30	0	0	0	0	0	0	0	0	3	0	0	3	0	0	0	0
12:30 - 12:45	0	0	0	0	0	0	0	0	1	0	0	1	0	0	0	0
12:45 - 13:00	0	0	0	0	0	0	0	0	11	0	0	9	0	2	0	0
13:00 - 13:15	1	0	0	1	0	0	0	0	3	1	0	3	0	0	0	0
13:15 - 13:30	0	0	0	0	0	0	0	0	4	0	0	3	0	0	0	0
13:30 - 13:45	0	0	0	0	0	0	0	0	0	0	0	0	0	0	0	0
13:45 - 14:00	1	0	0	1	0	0	0	0	3	0	0	2	1	0	0	0
14:00 - 14:15	0	0	0	0	0	0	0	0	4	0	0	4	0	0	0	0
14:15 - 14:30	1	0	0	1	0	0	0	0	4	0	0	4	0	0	0	0
14:30 - 14:45	1	0	0	1	0	0	0	0	4	0	0	4	0	0	0	0
14:45 - 15:00	2	0	0	1	1	0	0	0	6	0	0	6	0	0	0	0
15:00 - 15:15	0	0	0	0	0	0	0	0	5	0	1	3	1	0	0	0
15:15 - 15:30	0	0	0	0	0	0	0	0	5	1	0	5	0	0	0	0
15:30 - 15:45	1	1	0	1	0	0	0	0	7	0	0	7	0	0	0	0
15:45 - 16:00	1	1	0	1	0	0	0	0	13	0	0	13	0	0	0	0
16:00 - 16:15	1	0	0	1	0	0	0	0	9	0	0	7	0	2	0	0
16:15 - 16:30	0	0	0	0	0	0	0	0	5	0	0	5	0	0	0	0
16:30 - 16:45	0	0	0	0	0	0	0	0	6	0	0	4	1	0	1	0
16:45 - 17:00	0	1	0	0	0	0	0	0	7	0	0	7	0	0	0	0
17:00 - 17:15	0	1	0	0	0	0	0	0	6	0	0	6	0	0	0	0
17:15 - 17:30	0	0	0	0	0	0	0	0	7	0	0	7	0	0	0	0
17:30 - 17:45	2	0	0	2	0	0	0	0	1	0	0	1	0	0	0	0
17:45 - 18:00	2	0	0	2	0	0	0	0	1	0	0	1	0	0	0	0
18:00 - 18:15	1	0	0	1	0	0	0	0	2	0	0	2	0	0	0	0
18:15 - 18:30	0	0	0	0	0	0	0	0	4	0	0	4	0	0	0	0
18:30 - 18:45	0	0	0	0	0	0	0	0	4	0	0	4	0	0	0	0
18:45 - 19:00	1	0	0	1	0	0	0	0	4	0	1	3	0	0	0	0
19:00 - 19:15	0	1	0	0	0	0	0	0	1	0	0	1	0	0	0	0
19:15 - 19:30	0	0	0	0	0	0	0	0	0	0	0	0	0	0	0	0
19:30 - 19:45	0	0	0	0	0	0	0	0	5	0	0	5	0	0	0	0
19:45 - 20:00	0	0	0	0	0	0	0	0	9	0	0	8	1	0	0	0
20:00 - 20:15	0	0	0	0	0	0	0	0	3	0	0	3	0	0	0	0
20:15 - 20:30	0	1	0	0	0	0	0	0	7	0	0	7	0	0	0	0
20:30 - 20:45	0	0	0	0	0	0	0	0	1	0	0	1	0	0	0	0
20:45 - 21:00	0	0	0	0	0	0	0	0	1	1	0	1	0	0	0	0
21:00 - 21:15	0	0	0	0	0	0	0	0	1	0	0	1	0	0	0	0
21:15 - 21:30	1	0	0	1	0	0	0	0	1	0	0	1	0	0	0	0
21:30 - 21:45	0	0	0	0	0	0	0	0	0	0	0	0	0	0	0	0
21:45 - 22:00	0	0	0	0	0	0	0	0	0	0	0	0	0	0	0	0
22:00 - 22:15	0	0	0	0	0	0	0	0	0	0	0	0	0	0	0	0
22:15 - 22:30	0	0	0	0	0	0	0	0	0	0	0	0	0	0	0	0
22:30 - 22:45	0	0	0	0	0	0	0	0	0	0	0	0	0	0	0	0
22:45 - 23:00	0	0	0	0	0	0	0	0	0	0	0	0	0	0	0	0
23:00 - 23:15	0	0	0	0	0	0	0	0	1	0	0	1	0	0	0	0
23:15 - 23:30	0	0	0	0	0	0	0	0	0	0	0	0	0	0	0	0
23:30 - 23:45	0	0	0	0	0	0	0	0	1	0	0	1	0	0	0	0
23:45 - 24:00	0	0	0	0	0	0	0	0	0	0	0	0	0	0	0	0
Σ 06:00-09:00 Uhr	6	2	0	6	0	0	0	0	40	0	0	37	1	2	0	0
Σ 15:00-19:00 Uhr	9	4	0	9	0	0	0	0	86	1	2	79	2	2	1	0
Σ 06:00-19:00 Uhr	30	9	0	26	4	0	0	0	218	4	3	198	6	10	1	0
Σ SPH-VM	4	1	0	4	0	0	0	0	31	0	0	28	1	2	0	0
Σ SPH-NM	2	1	0	2	0	0	0	0	33	0	0	29	1	2	1	0
Σ Erhebungszeit	32	14	0	28	4	0	0	0	255	5	3					



# 1. Knotenstromzählung

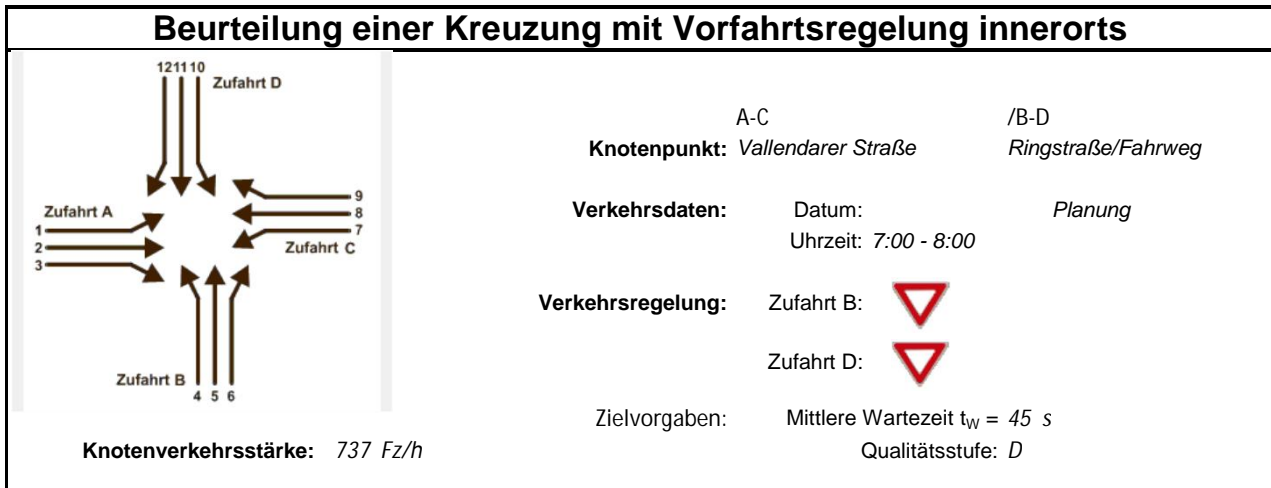


Intervall	Strom 31								Strom 34							
	von: Bahnhofstr.								von: Bahnhofstr.							
	nach: Bahnhofstr.								nach: Ringstr.							
	Kfz	Rad	Krad	Pkw	Lw	Bus	Lkw	Lz	Kfz	Rad	Krad	Pkw	Lw	Bus	Lkw	Lz
00:00 - 00:15	0	0	0	0	0	0	0	0	0	0	0	0	0	0	0	0
00:15 - 00:30	0	0	0	0	0	0	0	0	0	0	0	0	0	0	0	0
00:30 - 00:45	0	0	0	0	0	0	0	0	0	0	0	0	0	0	0	0
00:45 - 01:00	0	0	0	0	0	0	0	0	0	0	0	0	0	0	0	0
01:00 - 01:15	0	0	0	0	0	0	0	0	0	0	0	0	0	0	0	0
01:15 - 01:30	0	0	0	0	0	0	0	0	0	0	0	0	0	0	0	0
01:30 - 01:45	0	0	0	0	0	0	0	0	0	0	0	0	0	0	0	0
01:45 - 02:00	0	0	0	0	0	0	0	0	0	0	0	0	0	0	0	0
02:00 - 02:15	0	0	0	0	0	0	0	0	0	0	0	0	0	0	0	0
02:15 - 02:30	0	0	0	0	0	0	0	0	0	0	0	0	0	0	0	0
02:30 - 02:45	0	0	0	0	0	0	0	0	0	0	0	0	0	0	0	0
02:45 - 03:00	0	0	0	0	0	0	0	0	0	0	0	0	0	0	0	0
03:00 - 03:15	0	0	0	0	0	0	0	0	0	0	0	0	0	0	0	0
03:15 - 03:30	0	0	0	0	0	0	0	0	1	0	0	1	0	0	0	0
03:30 - 03:45	0	0	0	0	0	0	0	0	0	0	0	0	0	0	0	0
03:45 - 04:00	0	0	0	0	0	0	0	0	0	0	0	0	0	0	0	0
04:00 - 04:15	0	0	0	0	0	0	0	0	0	0	0	0	0	0	0	0
04:15 - 04:30	0	0	0	0	0	0	0	0	0	0	0	0	0	0	0	0
04:30 - 04:45	0	0	0	0	0	0	0	0	0	0	0	0	0	0	0	0
04:45 - 05:00	0	0	0	0	0	0	0	0	0	0	0	0	0	0	0	0
05:00 - 05:15	0	0	0	0	0	0	0	0	0	0	0	0	0	0	0	0
05:15 - 05:30	0	0	0	0	0	0	0	0	0	0	0	0	0	0	0	0
05:30 - 05:45	0	1	0	0	0	0	0	0	0	1	0	0	0	0	0	0
05:45 - 06:00	1	1	0	1	0	0	0	0	0	0	0	0	0	0	0	0
06:00 - 06:15	0	0	0	0	0	0	0	0	1	0	0	1	0	0	0	0
06:15 - 06:30	0	0	0	0	0	0	0	0	2	0	0	2	0	0	0	0
06:30 - 06:45	0	0	0	0	0	0	0	0	0	0	0	0	0	0	0	0
06:45 - 07:00	1	0	0	1	0	0	0	0	1	1	0	1	0	0	0	0
07:00 - 07:15	1	0	0	1	0	0	0	0	1	0	0	1	0	0	0	0
07:15 - 07:30	0	0	0	0	0	0	0	0	1	1	0	1	0	0	0	0
07:30 - 07:45	1	1	0	1	0	0	0	0	3	0	0	3	0	0	0	0
07:45 - 08:00	2	0	0	2	0	0	0	0	1	0	0	1	0	0	0	0
08:00 - 08:15	1	0	0	1	0	0	0	0	0	0	0	0	0	0	0	0
08:15 - 08:30	0	0	0	0	0	0	0	0	0	0	0	0	0	0	0	0
08:30 - 08:45	1	1	0	1	0	0	0	0	1	0	0	1	0	0	0	0
08:45 - 09:00	1	0	0	1	0	0	0	0	1	0	0	1	0	0	0	0
09:00 - 09:15	0	0	0	0	0	0	0	0	0	0	0	0	0	0	0	0
09:15 - 09:30	1	0	0	1	0	0	0	0	1	0	0	1	0	0	0	0
09:30 - 09:45	0	0	0	0	0	0	0	0	0	0	0	0	0	0	0	0
09:45 - 10:00	0	0	0	0	0	0	0	0	4	0	0	3	1	0	0	0
10:00 - 10:15	1	0	0	1	0	0	0	0	1	0	0	1	0	0	0	0
10:15 - 10:30	0	0	0	0	0	0	0	0	0	0	0	0	0	0	0	0
10:30 - 10:45	1	0	0	1	0	0	0	0	0	0	0	0	0	0	0	0
10:45 - 11:00	0	1	0	0	0	0	0	0	1	0	0	1	0	0	0	0
11:00 - 11:15	3	0	0	2	1	0	0	0	2	0	0	1	1	0	0	0
11:15 - 11:30	0	0	0	0	0	0	0	0	2	0	0	2	0	0	0	0
11:30 - 11:45	0	0	0	0	0	0	0	0	0	0	0	0	0	0	0	0
11:45 - 12:00	0	2	0	0	0	0	0	0	1	0	0	1	0	0	0	0
12:00 - 12:15	2	0	0	1	1	0	0	0	1	1	0	1	0	0	0	0
12:15 - 12:30	0	3	0	0	0	0	0	0	0	0	0	0	0	0	0	0
12:30 - 12:45	0	0	0	0	0	0	0	0	1	0	0	1	0	0	0	0
12:45 - 13:00	1	0	1	0	0	0	0	0	0	0	0	0	0	0	0	0
13:00 - 13:15	1	0	0	1	0	0	0	0	2	0	0	2	0	0	0	0
13:15 - 13:30	1	0	0	0	1	0	0	0	0	0	0	0	0	0	0	0
13:30 - 13:45	0	0	0	0	0	0	0	0	0	0	0	0	0	0	0	0
13:45 - 14:00	0	1	0	0	0	0	0	0	0	0	0	0	0	0	0	0
14:00 - 14:15	0	0	0	0	0	0	0	0	0	0	0	0	0	0	0	0
14:15 - 14:30	0	1	0	0	0	0	0	0	0	0	0	0	0	0	0	0
14:30 - 14:45	1	1	0	1	0	0	0	0	2	0	0	2	0	0	0	0
14:45 - 15:00	0	0	0	0	0	0	0	0	2	0	0	2	0	0	0	0
15:00 - 15:15	1	0	0	1	0	0	0	0	0	1	0	0	0	0	0	0
15:15 - 15:30	2	0	0	2	0	0	0	0	0	0	0	0	0	0	0	0
15:30 - 15:45	0	0	0	0	0	0	0	0	2	0	0	2	0	0	0	0
15:45 - 16:00	0	1	0	0	0	0	0	0	0	0	0	0	0	0	0	0
16:00 - 16:15	1	0	0	1	0	0	0	0	0	0	0	0	0	0	0	0
16:15 - 16:30	0	0	0	0	0	0	0	0	1	0	0	1	0	0	0	0
16:30 - 16:45	1	0	0	1	0	0	0	0	1	0	0	1	0	0	0	0
16:45 - 17:00	2	3	0	2	0	0	0	0	2	0	0	2	0	0	0	0
17:00 - 17:15	1	0	0	1	0	0	0	0	1	1	0	1	0	0	0	0
17:15 - 17:30	0	0	0	0	0	0	0	0	0	0	0	0	0	0	0	0
17:30 - 17:45	0	0	0	0	0	0	0	0	4	0	0	4	0	0	0	0
17:45 - 18:00	1	0	0	1	0	0	0	0	0	1	0	0	0	0	0	0
18:00 - 18:15	1	1	0	1	0	0	0	0	1	0	0	1	0	0	0	0
18:15 - 18:30	0	0	0	0	0	0	0	0	0	0	0	0	0	0	0	0
18:30 - 18:45	0	0	0	0	0	0	0	0	1	0	0	1	0	0	0	0
18:45 - 19:00	0	0	0	0	0	0	0	0	1	0	0	1	0	0	0	0
19:00 - 19:15	0	0	0	0	0	0	0	0	0	0	0	0	0	0	0	0
19:15 - 19:30	0	0	0	0	0	0	0	0	0	0	0	0	0	0	0	0
19:30 - 19:45	0	1	0	0	0	0	0	0	0	0	0	0	0	0	0	0
19:45 - 20:00	1	0	0	1	0	0	0	0	1	0	0	1	0	0	0	0
20:00 - 20:15	0	0	0	0	0	0	0	0	0	0	0	0	0	0	0	0
20:15 - 20:30	0	0	0	0	0	0	0	0	0	0	0	0	0	0	0	0
20:30 - 20:45	0	0	0	0	0	0	0	0	4	0	0	4	0	0	0	0
20:45 - 21:00	0	0	0	0	0	0	0	0	0	1	0	0	0	0	0	0
21:00 - 21:15	0	0	0	0	0	0	0	0	1	0	0	1	0	0	0	0
21:15 - 21:30	0	0	0	0	0	0	0	0	0	0	0	0	0	0	0	0
21:30 - 21:45	0	0	0	0	0	0	0	0	0	0	0	0	0	0	0	0
21:45 - 22:00	0	0	0	0	0	0	0	0	0	0	0	0	0	0	0	0
22:00 - 22:15	0	0	0	0	0	0	0	0	0	0	0	0	0	0	0	0
22:15 - 22:30	0	0	0	0	0	0	0	0	0	0	0	0	0	0	0	0
22:30 - 22:45	0	0	0	0	0	0	0	0	0	0	0	0	0	0	0	0
22:45 - 23:00	0	0	0	0	0	0	0	0	0	0	0	0	0	0	0	0
23:00 - 23:15	0	0	0	0	0	0	0	0	0	0	0	0	0	0	0	0
23:15 - 23:30	0	0	0	0	0	0	0	0	0	0	0	0	0	0	0	0
23:30 - 23:45	0	0	0	0	0	0	0	0	0	0	0	0	0	0	0	0
23:45 - 24:00	0	0	0	0	0	0	0	0	0	0	0	0	0	0	0	0
Σ 06:00-09:00 Uhr	8	2	0	7	1	0	0	0	12	2	0	12	0	0	0	0
Σ 15:00-19:00 Uhr	10	5	0	10	0	0	0	0	14	3	0	14	0	0	0	0
Σ 06:00-19:00 Uhr	30	16	1	25	4	0	0	0	46	6	0	44	2	0	0	0
Σ SPH-VM	4	1	0	4	0	0	0	0	6	1	0	6	0	0	0	0
Σ SPH-NM	2	1	0	2	0	0	0	0	2	0	0	2	0	0	0	0
Σ Erhebungszeit	32	19	1	27	4	0	0	0	53	8	0	51	2</			

# 1. Knotenstromzählung



Intervall	Strom 41								Strom 43							
	von: Ringstr.								von: Ringstr.							
	nach: Bahnhofstr.								nach: Bahnhofstr.							
	Kfz	Rad	Krad	Pkw	Lw	Bus	Lkw	Lz	Kfz	Rad	Krad	Pkw	Lw	Bus	Lkw	Lz
00:00 - 00:15	1	0	0	1	0	0	0	0	0	0	0	0	0	0	0	0
00:15 - 00:30	0	0	0	0	0	0	0	0	0	0	0	0	0	0	0	0
00:30 - 00:45	0	0	0	0	0	0	0	0	0	0	0	0	0	0	0	0
00:45 - 01:00	0	0	0	0	0	0	0	0	0	0	0	0	0	0	0	0
01:00 - 01:15	0	0	0	0	0	0	0	0	0	0	0	0	0	0	0	0
01:15 - 01:30	0	0	0	0	0	0	0	0	0	0	0	0	0	0	0	0
01:30 - 01:45	1	0	0	1	0	0	0	0	0	0	0	0	0	0	0	0
01:45 - 02:00	0	0	0	0	0	0	0	0	0	0	0	0	0	0	0	0
02:00 - 02:15	1	0	0	1	0	0	0	0	0	0	0	0	0	0	0	0
02:15 - 02:30	0	0	0	0	0	0	0	0	0	0	0	0	0	0	0	0
02:30 - 02:45	0	0	0	0	0	0	0	0	0	0	0	0	0	0	0	0
02:45 - 03:00	0	0	0	0	0	0	0	0	0	0	0	0	0	0	0	0
03:00 - 03:15	0	0	0	0	0	0	0	0	0	0	0	0	0	0	0	0
03:15 - 03:30	0	0	0	0	0	0	0	0	0	0	0	0	0	0	0	0
03:30 - 03:45	0	0	0	0	0	0	0	0	0	0	0	0	0	0	0	0
03:45 - 04:00	0	0	0	0	0	0	0	0	0	0	0	0	0	0	0	0
04:00 - 04:15	0	0	0	0	0	0	0	0	0	0	0	0	0	0	0	0
04:15 - 04:30	0	0	0	0	0	0	0	0	0	0	0	0	0	0	0	0
04:30 - 04:45	0	0	0	0	0	0	0	0	0	0	0	0	0	0	0	0
04:45 - 05:00	0	0	0	0	0	0	0	0	0	0	0	0	0	0	0	0
05:00 - 05:15	1	0	0	1	0	0	0	0	0	0	0	0	0	0	0	0
05:15 - 05:30	0	0	0	0	0	0	0	0	0	0	0	0	0	0	0	0
05:30 - 05:45	0	0	0	0	0	0	0	0	0	0	0	0	0	0	0	0
05:45 - 06:00	1	0	0	1	0	0	0	0	0	0	0	0	0	0	0	0
06:00 - 06:15	2	0	0	1	1	0	0	0	0	0	0	0	0	0	0	0
06:15 - 06:30	0	0	0	0	0	0	0	0	0	0	0	0	0	0	0	0
06:30 - 06:45	0	0	0	0	0	0	0	0	0	0	0	0	0	0	0	0
06:45 - 07:00	0	0	0	0	0	0	0	0	0	0	0	0	0	0	0	0
07:00 - 07:15	3	0	1	2	0	0	0	0	0	0	0	0	0	0	0	0
07:15 - 07:30	3	0	0	2	1	0	0	0	0	0	0	0	0	0	0	0
07:30 - 07:45	7	1	0	7	0	0	0	0	1	0	0	1	0	0	0	0
07:45 - 08:00	8	0	0	8	0	0	0	0	0	0	0	0	0	0	0	0
08:00 - 08:15	3	1	0	3	0	0	0	0	1	1	0	1	0	0	0	0
08:15 - 08:30	4	0	0	3	1	0	0	0	1	0	0	1	0	0	0	0
08:30 - 08:45	3	0	0	3	0	0	0	0	1	0	0	0	1	0	0	0
08:45 - 09:00	4	0	0	4	0	0	0	0	0	0	0	0	0	0	0	0
09:00 - 09:15	5	0	0	5	0	0	0	0	2	0	0	2	0	0	0	0
09:15 - 09:30	3	0	0	3	0	0	0	0	1	0	0	1	0	0	0	0
09:30 - 09:45	1	0	0	1	0	0	0	0	1	0	0	1	0	0	0	0
09:45 - 10:00	4	0	0	2	2	0	0	0	3	0	0	3	0	0	0	0
10:00 - 10:15	2	0	0	2	0	0	0	0	0	0	0	0	0	0	0	0
10:15 - 10:30	2	1	0	2	0	0	0	0	0	0	0	0	0	0	0	0
10:30 - 10:45	2	0	0	2	0	0	0	0	0	1	0	0	0	0	0	0
10:45 - 11:00	6	0	1	5	0	0	0	0	1	0	0	1	0	0	0	0
11:00 - 11:15	8	0	0	5	3	0	0	0	3	0	0	3	0	0	0	0
11:15 - 11:30	5	0	0	4	1	0	0	0	0	0	0	0	0	0	0	0
11:30 - 11:45	7	0	0	6	1	0	0	0	2	0	0	2	0	0	0	0
11:45 - 12:00	1	0	0	1	0	0	0	0	0	0	0	0	0	0	0	0
12:00 - 12:15	8	1	0	8	0	0	0	0	3	0	0	2	1	0	0	0
12:15 - 12:30	5	0	0	5	0	0	0	0	0	0	0	0	0	0	0	0
12:30 - 12:45	2	0	0	2	0	0	0	0	1	0	0	1	0	0	0	0
12:45 - 13:00	5	0	0	5	0	0	0	0	0	0	0	0	0	0	0	0
13:00 - 13:15	8	0	0	8	0	0	0	0	2	0	0	2	0	0	0	0
13:15 - 13:30	4	0	0	3	1	0	0	0	0	0	0	0	0	0	0	0
13:30 - 13:45	3	0	0	2	1	0	0	0	1	0	0	1	0	0	0	0
13:45 - 14:00	4	0	0	4	0	0	0	0	1	0	0	1	0	0	0	0
14:00 - 14:15	5	0	0	5	0	0	0	0	1	0	0	1	0	0	0	0
14:15 - 14:30	3	0	0	3	0	0	0	0	0	0	0	0	0	0	0	0
14:30 - 14:45	0	0	0	0	0	0	0	0	0	0	0	0	0	0	0	0
14:45 - 15:00	5	0	0	5	0	0	0	0	5	0	1	4	0	0	0	0
15:00 - 15:15	7	0	0	7	0	0	0	0	2	0	0	2	0	0	0	0
15:15 - 15:30	3	0	0	3	0	0	0	0	2	0	0	2	0	0	0	0
15:30 - 15:45	2	1	0	2	0	0	0	0	0	0	0	0	0	0	0	0
15:45 - 16:00	12	0	0	12	0	0	0	0	2	0	0	2	0	0	0	0
16:00 - 16:15	15	0	0	14	1	0	0	0	0	0	0	0	0	0	0	0
16:15 - 16:30	9	0	0	8	0	0	1	0	2	0	0	2	0	0	0	0
16:30 - 16:45	7	1	1	6	0	0	0	0	0	0	0	0	0	0	0	0
16:45 - 17:00	3	0	0	3	0	0	0	0	0	0	0	0	0	0	0	0
17:00 - 17:15	11	0	0	11	0	0	0	0	1	0	0	1	0	0	0	0
17:15 - 17:30	1	0	0	1	0	0	0	0	0	3	0	0	0	0	0	0
17:30 - 17:45	8	1	0	8	0	0	0	0	1	0	0	1	0	0	0	0
17:45 - 18:00	6	1	0	6	0	0	0	0	1	0	0	1	0	0	0	0
18:00 - 18:15	6	0	0	6	0	0	0	0	1	0	0	1	0	0	0	0
18:15 - 18:30	2	0	0	1	1	0	0	0	0	0	0	0	0	0	0	0
18:30 - 18:45	1	0	0	1	0	0	0	0	3	1	0	3	0	0	0	0
18:45 - 19:00	3	0	0	3	0	0	0	0	1	2	0	1	0	0	0	0
19:00 - 19:15	4	0	0	4	0	0	0	0	0	0	0	0	0	0	0	0
19:15 - 19:30	9	0	1	8	0	0	0	0	2	0	0	2	0	0	0	0
19:30 - 19:45	2	0	0	2	0	0	0	0	0	0	0	0	0	0	0	0
19:45 - 20:00	3	0	0	3	0	0	0	0	1	0	0	1	0	0	0	0
20:00 - 20:15	4	0	0	4	0	0	0	0	0	0	0	0	0	0	0	0
20:15 - 20:30	2	0	0	2	0	0	0	0	2	0	0	2	0	0	0	0
20:30 - 20:45	4	0	1	3	0	0	0	0	4	0	0	4	0	0	0	0
20:45 - 21:00	3	1	0	3	0	0	0	0	1	0	0	1	0	0	0	0
21:00 - 21:15	1	0	0	1	0	0	0	0	0	0	0	0	0	0	0	0
21:15 - 21:30	0	0	0	0	0	0	0	0	0	0	0	0	0	0	0	0
21:30 - 21:45	0	0	0	0	0	0	0	0	0	0	0	0	0	0	0	0
21:45 - 22:00	0	0	0	0	0	0	0	0	0	0	0	0	0	0	0	0
22:00 - 22:15	0	1	0	0	0	0	0	0	1	0	0	1	0	0	0	0
22:15 - 22:30	1	0	0	1	0	0	0	0	0	0	0	0	0	0	0	0
22:30 - 22:45	0	0	0	0	0	0	0	0	1	0	1	0	0	0	0	0
22:45 - 23:00	0	0	0	0	0	0	0	0	0	0	0	0	0	0	0	0
23:00 - 23:15	1	0	0	1	0	0	0	0	0	0	0	0	0	0	0	0
23:15 - 23:30	0	0	0	0	0	0	0	0	0	0	0	0	0	0	0	0
23:30 - 23:45	1	0	0	1	0	0	0	0	0	0	0	0	0	0	0	0
23:45 - 24:00	0	0	0	0	0	0	0	0	0	0	0	0	0	0	0	0
Σ 06:00-09:00 Uhr	37	2	1	33	3	0	0	0	4	1	0	3	1	0	0	0
Σ 15:00-19:00 Uhr	96	4	1	92	2	0	1	0	16	6	0	16	0	0	0	0
Σ 06:00-19:00 Uhr	231	8	3	213	14	0	1	0	47	8	1	44	2	0	0	0
Σ SPH-VM	21	1	1	19	1	0	0	0	1	0	0	1	0	0	0	0
Σ SPH-NM	43	1	1	40	1	0	1	0	4	0	0	4	0	0	0	0
Σ Erhebungszeit	271	10	5	251	14	0	1	0	59	8						



Aufschlüsselung nach Fahrzeugarten:

liegt vor, ohne genaue Differenzierung des Schwerverkehrs

Kapazitäten der Einzelströme								
Zufahrt	Strom (Rang)	Hauptströme $q_{p,i}$ [Fz/h]	Grundkap. $G_i$ [Pkw-E/h]	Abminderungsfaktor $f_f$ [-]	Kapazität $C_{PE,i}$ [Pkw-E/h]	Auslastungsgrad $x_i$ [-]	staufreier Zustand $p_0$	staufreier Zustand $p_x$ bzw. $p_z$
A	1 (2)	258	958	1,000	958	0,022	0,974	0,891
	2 (1)	---	1800	1,000	1800	0,149	1,000	---
	3 (1)	0	1600	1,000	1600	0,007	1,000	---
B	4 (4)	636	474	1,000	405	0,017	---	---
	5 (3)	614	461	1,000	411	0,019	0,981	0,876
	6 (2)	268	865	1,000	865	0,070	0,930	---
C	7 (2)	273	942	1,000	942	0,073	0,915	0,891
	8 (1)	---	1800	1,000	1800	0,138	1,000	---
	9 (1)	0	1600	1,000	1600	0,009	1,000	---
D	10 (4)	675	449	1,000	366	0,038	---	---
	11 (3)	612	462	1,000	412	0,019	0,981	0,876
	12 (2)	251	883	1,000	883	0,024	0,976	---

Qualität der Einzel- und Mischströme									
Zufahrt	Strom	Fahrzeuge $q_{Fz,i}$ [Fz/h]	Faktoren $f_{PE,i}$ [-]	Kapazität $C_{PE,i}$ [Pkw-E/h]	Kapazität $C_i$ [Fz/h]	Auslastungsgrad $x_i$ [-]	Kapazitätsreserve $R_i$ [Fz/h]	mittlere Wartezeit $w$ [s]	Qualitätsstufe QSV
A	1	21	1,000	958	958	0,022	937	3,8	A
	2	262	1,021	1800	1762	0,149	1500	0,0	A
	3	11	1,064	1600	1504	0,007	1493	0,0	A
B	4	7	1,000	405	405	0,017	398	9,0	A
	5	8	1,000	411	411	0,019	403	8,9	A
	6	60	1,012	865	855	0,070	795	4,5	A
C	7	67	1,021	942	923	0,073	856	4,2	A
	8	244	1,020	1800	1765	0,138	1521	0,0	A
	9	14	1,000	1600	1600	0,009	1586	0,0	A
D	10	14	1,000	366	366	0,038	352	10,2	B
	11	8	1,000	412	412	0,019	404	8,9	A
	12	21	1,000	883	883	0,024	862	4,2	A
A	1+2+3	294	1,021	1800	1762	0,167	1468	2,5	A
B	4+5+6	75	1,009	708	702	0,107	627	5,7	A
C	7+8+9	325	1,019	1800	1766	0,184	1441	2,5	A
D	10+11+12	43	1,000	528	528	0,081	485	7,4	A
<b>erreichbare Qualitätsstufe QSV<sub>FZ,ges</sub></b>									<b>B</b>