



BINGEN GAULSHEIM

HOCHWASSERRISIKO, HOCHWASSERSCHUTZ
UND HOCHWASSERVORSORGE

HOCHWASSERINFOPORTAL BINGEN



Gefahrenabwehr- und Vorsorge HOCHWASSERINFOPORTAL

HOCHWASSERINFOPORTAL

Ziele:

- Risikovorsorge
- Verhaltensvorsorge
- Informationsvorsorge
- Abwehr
- Hilfe für die Betroffenen

- **Filtern und Zusammenführen von Informationen**

Für wen:

- Binger Bürger
- Betroffene auf Binger Gebiet

TOR ZUM UNESCO WELTERB

Sie befinden sich hier: [Startseite](#) [Tourismus und Kultur](#)

- [Veranstaltungen](#)
- [Hildegard von Bingen](#)
- [Kulturufer](#)
- [Touristische Angebote und Service](#)
- [Bingen am Wein](#)
- [Kulturelle Einrichtungen und Mu...](#)
- [Kunstförderpreis](#)
- [Mediathek](#)

Kontakt

Amt **Amt für Touristik,
Verwaltungsmanager
und Städtepartnerschal**

Abteilung **Touristinformation**

Strasse **Rheinkai 21**

TOURIS



Bürgerinformationen

- [Anliegen von A-Z](#)
- [Ortsrecht](#)
- [Wichtige Adressen](#)
- [Formulare und Merk...](#)
- [Wahlen](#)

Stadtverwaltung

- [Ämter und Abteilung...](#)
- [Telefonverzeichnis](#)
- [Stellenausschreibung...](#)
- [Verwaltungsführung](#)

Stadtwerte

- [Abwasserbeseitigung](#)
- [Erneuerbare Energien](#)
- [Stadtbusse](#)
- [Abwasserwerk](#)
- [Gebühren / Beiträge](#)
- [Wasserversorgung](#)

Ratsinformationssystem

- [Sitzungskalender](#)
- [Textrecherche](#)
- [Ratsmitglieder](#)
- [Ausschüsse](#)

Beiräte und Beauftragte

- [Behindertenbeirat](#)
- [Ehrenamtsbeauftragt...](#)
- [Kriminalpräventiver...](#)
- [Beirat für Migration](#)
- [Gleichstellungsbeauf...](#)

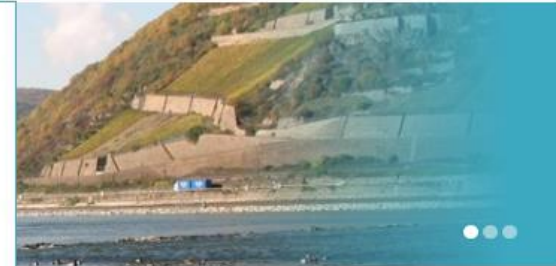
Bürgerbeteiligung

- [Online-Voting](#)
- [Ehrenamtsbörse](#)
- [Stadtleitbild](#)
- [Bürgerhaushalt](#)

Gefahrenabwehr/-vorsorge

- [Hochwasserinfoportal](#)
- [Publikationen](#)

Neuigkeiten



Info & Service

- [Anliegen A-Z](#)
- [Wichtige Adressen](#)
- [Formulare](#)
- [Stadtplan](#)
- [Telefonverzeichnis](#)

Tipps



BÜRGERINFORMATIONEN ONLINE

Der kürzeste Weg in die Verwaltung führt durch das Internet! In unserem "Bürgerservice online" bieten wir Ihnen rund um die Uhr alle Informationen über die Dienstleistungen der Stadtverwaltung Bingen.

[MEHR ERFAHREN](#)

Sie befinden sich hier: [Startseite](#) [Rat und Verwaltung](#) [Gefahrenabwehr/-vorsorge](#)

[Hochwasserinfoportal](#)

[Publikationen](#)

Kontakt

Amt [Hauptamt](#)
Abteilung [Feuerwehr /
Landwirtschaft](#)
Strasse [Burg Klopp](#)
PLZ / Ort [55411 Bingen am
Rhein](#)
Telefon [06721 184-141 / -241](#)
Telefax [06721 184-170](#)
E-Mail [E-Mail schreiben](#)

Öffnungszeiten

MO - FR [08:30 - 12:00 Uhr](#)
MO [14:00 - 18:00 Uhr](#)

GEFAHRENABWEHR/-VORSORGE

Die öffentlichen Aufgabenträger sind per Gesetz verpflichtet, gegen Gefahren wie z.B. Brandgefahren, allgemeine Gefahren (z.B. medizinische Notfälle, Verkehrsunfälle) und Gefahren größeren Umfangs (Katastrophen) sowohl die Vorbereitung als auch die Gefahrenabwehr der Behörden und Organisationen mit Sicherheitsaufgaben selbst zu gewährleisten. Zur "Katastrophenabwehr" gehört auch der Bevölkerungsschutz.

Der Bevölkerungsschutz kann nur gewährleistet werden, wenn die privaten Haushalte selbst für den Eigenschutz Vorbereitungen treffen. Infos zum Thema finden Sie auf diesen Seiten:

Hochwasserinfoportal

[Hochwasserinfoportal der Stadt Bingen am Rhein](#)

Publikationen

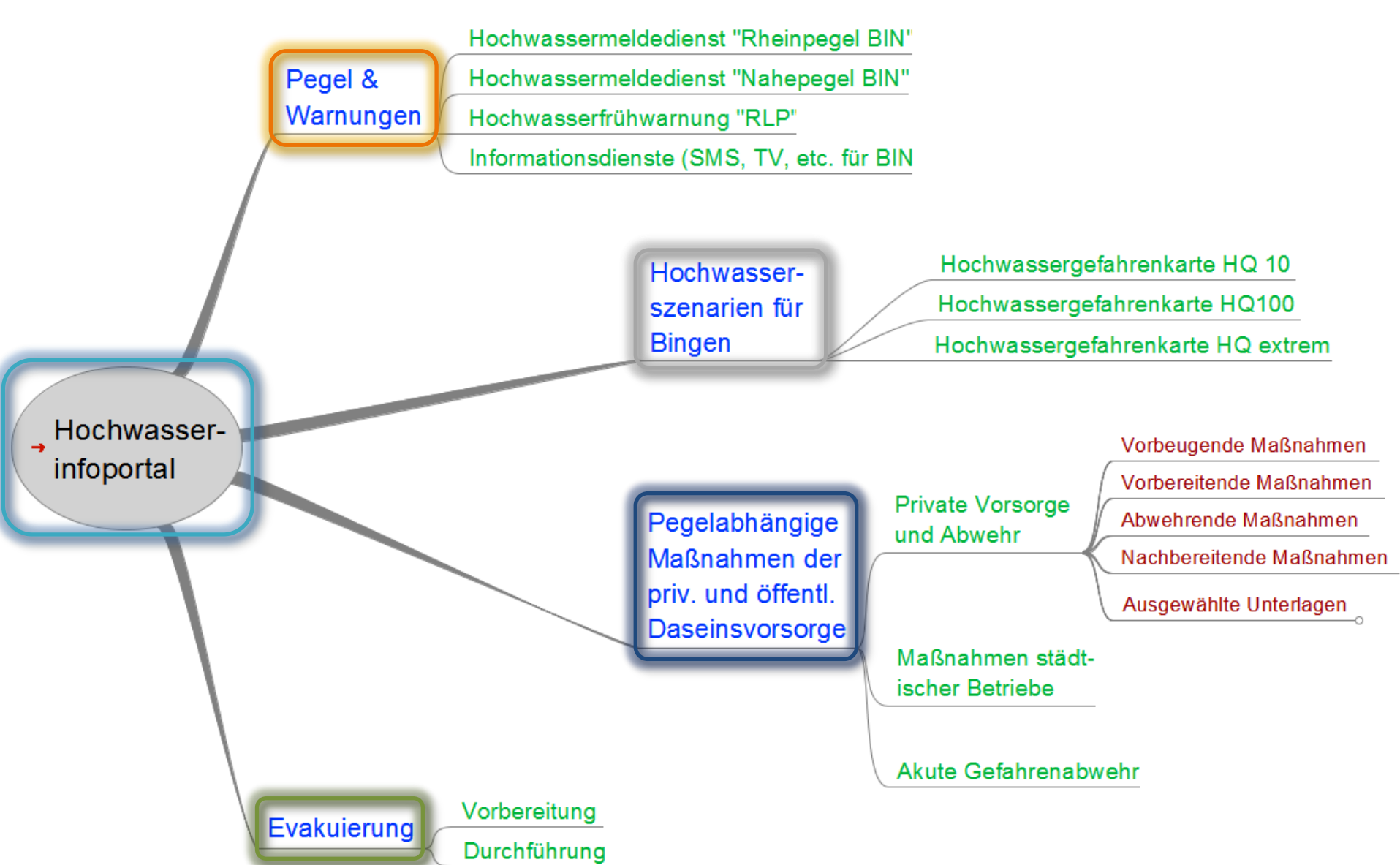
[Veröffentlichungen zum Thema Bevölkerungsschutz](#)

Info & Service

- [Anliegen A-Z](#)
- [Wichtige Adressen](#)
- [Formulare](#)
- [Bekanntmachungen](#)
- [Stadtplan](#)
- [Graffiti-Schmiererei anzeigen](#)
- [Telefonverzeichnis](#)

Tipps





> [Hochwasserinfoportal](#)

- > [Pegel und Warnungen](#)
- > [Szenarien](#)
- > [Maßnahmen](#)
- > [Evakuierung](#)

> [Publikationen](#)

Kontakt

Amt	Hauptamt
Abteilung	Feuerwehr / Landwirtschaft
Strasse	Burg Klopp
PLZ / Ort	55411 Bingen am Rhein
Telefon	06721 184-141 / -241
Telefax	06721 184-170
E-Mail	E-Mail schreiben

Öffnungszeiten

MO - FR	08:30 - 12:00 Uhr
MO	14:00 - 18:00 Uhr

sowie nach Vereinbarung

HOCHWASSERINFOPORTAL

Mit diesem Hochwasserportal möchte die Stadt Bingen am Rhein ihren Bürgern auf einfache und übersichtliche Weise Hinweise zum örtlichen Hochwasser geben.



Pegel und Warnungen

Hier finden Sie die beiden amtlichen, für Bingen maßgeblichen Pegel von Rhein und Nahe. Zusätzlich ist auch eine Weiterleitung zur Info-Seite des Landes (www.hochwasser-rlp.de) hinterlegt.



Hochwasserszenarien für Bingen

Entlang der drei durch das Land definierten Hochwasserszenarien erhalten Sie hier einen groben Überblick über die pegelabhängigen Überflutungsbereiche für Bingen. Detaillierte und aktuelle Angaben finden Sie ebenfalls über die Weiterleitung zur Internetseite des Landes.



Pegelabhängige Maßnahmen der privaten und öffentlichen Daseinsvorsorge

Diese Seiten enthalten wichtige Hinweise auf Ihre Möglichkeiten, einem Hochwasser zu begegnen. Ferner haben wir eine Auswahl an Informationsquellen zur Eigenrecherche hinterlegt. Ebenso erhalten Sie Einblick in die Maßnahmen der Stadtverwaltung und der Einrichtungen der Gefahrenabwehr bei Hochwasser.



Evakuierung

Auch zu diesem schwierigen Thema finden Sie nützliche Hinweise, wie Sie selbst Vorsorge treffen sollten, um einer eventuell notwendigen Evakuierung entspannt entgegensehen zu können.

Info & Service

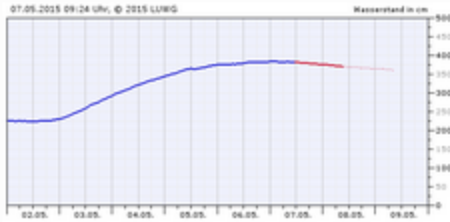
- > [Anliegen A-Z](#)
- > [Wichtige Adressen](#)
- > [Formulare](#)
- > [Bekanntmachungen](#)
- > [Stadtplan](#)
- > [Graffiti-Schmiererei anzeigen](#)
- > [Telefonverzeichnis](#)

Tipps



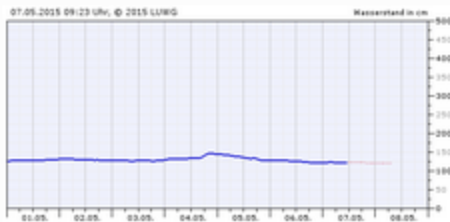
PEGEL UND WARNUNGEN

Wasserstand am Pegel Bingen (RHEIN):



Link zum Hochwassermeldedienst:
Übersicht des Pegels Bingen - ausgegeben vom Hochwassermeldezentrum RHEIN in Mainz

Wasserstand am Pegel Grolsheim (NAHE):

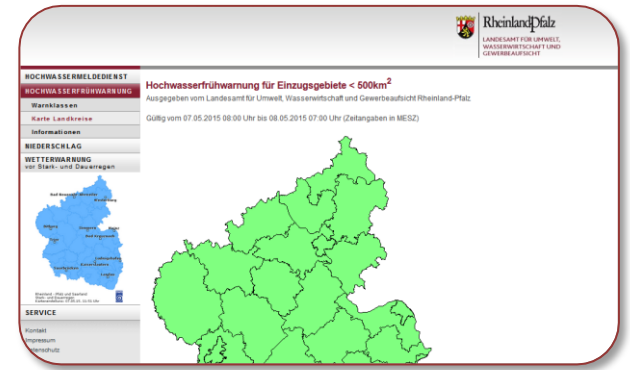
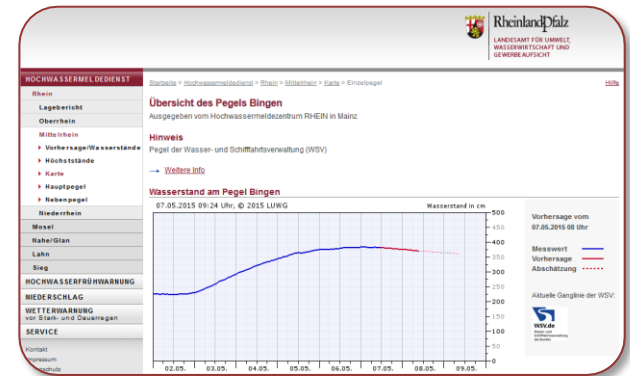


Link zum Hochwassermeldedienst:
Übersicht des Pegels Grolsheim - ausgegeben vom Hochwassermeldezentrum RHEIN in Mainz

Hochwasserfrühwarnung:

Link zur Hochwasserfrühwarnung:
Hochwasserfrühwarnung des Landesamtes für Umwelt, Wasserwirtschaft und Gewerbeaufsicht Rheinland-Pfalz

Link zu Informationswegen für Hochwassermeldungen (z.B. SMS o.ä.)
Informationswege für Hochwassermeldungen



30.04.2015

Unterstützung für Kommunen

Innenminister Roger Lewentz hat den Landkreisen und kreisfreien Städten in Rheinland-Pfalz finanzielle Unterstützung für die Einführung des Katastrophenwarnsystems KATWARN zugesagt.



„Wir haben als erstes Flächenland KATWARN eingeführt, um die Menschen bei großflächigen Gefahren umfassend zu informieren. Ich würde mich freuen, wenn möglichst viele Kommunen ebenfalls von diesem Angebot Gebrauch machen würden, um die Bevölkerung auch bei Unglücken auf lokaler Ebene warnen zu können“, sagte Lewentz am Donnerstag in Mainz. Das Land werde daher 40 Prozent der Kosten für die Erstinstallation bei den Landkreisen und kreisfreien Städten übernehmen.

Minister Lewentz appelliert in diesem Kontext: Seit dem Wegfall des vom Bund unterhaltenen Sirenen-Warnsystems existiere in Deutschland kein flächendeckendes Weck- und Warnsystem mehr. KATWARN sei daher ein ergänzender mobiler Warndienst durch Smartphones und biete zusätzlich zu Lautsprecherdurchsagen, Sirenen und Rundfunk Informationen, die lebenswichtig sein können. In Rheinland-Pfalz empfangen bisher knapp 50.000 Menschen Meldungen von KATWARN. Vor dem offiziellen Start im Januar dieses Jahres waren es gerade einmal 8.000.

Als erstes Flächenland nutzt Rheinland-Pfalz das mobile Bevölkerungswarnsystem KATWARN für Gefahrenlagen, die mehrere Landkreise oder kreisfreie Städte betreffen und zentrale Abwehrmaßnahmen erfordern. Ein Beispiel sind Unfälle in der Umgebung kerntechnischer Anlagen. Im Fall solcher schweren Unglücksfälle sendet die zentrale Katastrophenleitstelle des Bundeslandes im Auftrag des Innenministeriums Informationen und erste Verhaltenshinweise über KATWARN auf das Mobiltelefon aller angemeldeten Bürgerinnen und Bürger. Die Anmeldung bei KATWARN ist kostenlos möglich – entweder als KATWARN-App für iPhone, Android sowie Windows Phone oder als SMS- und E-Mail- Dienst. Eingeführt wurde es bisher beispielsweise auch in den Landkreisen Ahrweiler und Mayen-Koblenz.

Nötig wurde die Einführung auch, weil sich die Warn-App des Bundes noch immer verzögert. Mit KATWARN ist ein Landkreis in der Lage beispielsweise über die lokale Feuerwehr vor lokalen Lagen zu warnen und zu informieren. Bereits seit 2012 können die Menschen in Teilen des Bundeslandes sowie deutschlandweit in vielen Landkreisen und Städten wie Berlin, Hamburg und München über KATWARN neben den kommunalen Gefahrenwarnungen auch die Unwetterwarnungen des Deutschen Wetterdienstes (DWD) empfangen.

Infos zu KATWARN: www.katwarn.de [1]

Links auf dieser Seite

- [1] <http://www.katwarn.de>

> Hochwasserinfoportal

- > Pegel und Warnungen
- > Szenarien
- > Maßnahmen
- > Evakuierung

> Publikationen

Kontakt

Amt: **Hauptamt**
Abteilung: **Feuerwehr / Landwirtschaft**
Strasse: **Burg Klopp**
PLZ / Ort: **55411 Bingen am Rhein**
Telefon: **06721 184-141 / -241**
Telefax: **06721 184-170**
E-Mail: **E-Mail schreiben**

Öffnungszeiten

MO - FR: **08:30 - 12:00 Uhr**
MO: **14:00 - 18:00 Uhr**

sowie nach Vereinbarung

HOCHWASSERINFOPORTAL

Mit diesem Hochwasserportal möchte die Stadt Bingen am Rhein ihren Bürgern auf einfache und übersichtliche Weise Hinweise zum örtlichen Hochwasser geben.



Pegel und Warnungen

Hier finden Sie die beiden amtlichen, für Bingen maßgeblichen Pegel von Rhein und Nahe. Zusätzlich ist auch eine Weiterleitung zur Info-Seite des Landes (www.hochwasser.rlp.de) hinterlegt.



Hochwasserszenarien für Bingen

Entlang der drei durch das Land definierten Hochwasserszenarien erhalten Sie hier einen groben Überblick über die pegelabhängigen Überflutungsbereiche für Bingen. Detaillierte und aktuelle Angaben finden Sie ebenfalls über die Weiterleitung zur Internetseite des Landes.



Pegelabhängige Maßnahmen der privaten und öffentlichen Daseinsvorsorge

Diese Seiten enthalten wichtige Hinweise auf Ihre Möglichkeiten, einem Hochwasser zu begegnen. Ferner haben wir eine Auswahl an Informationsquellen zur Eigenrecherche hinterlegt. Ebenso erhalten Sie Einblick in die Maßnahmen der Stadtverwaltung und der Einrichtungen der Gefahrenabwehr bei Hochwasser.



Evakuierung

Auch zu diesem schwierigen Thema finden Sie nützliche Hinweise, wie Sie selbst Vorsorge treffen sollten, um einer eventuell notwendigen Evakuierung entspannt entgegensehen zu können.

Info & Service

- > Anliegen A-Z
- > Wichtige Adressen
- > Formulare
- > Bekanntmachungen
- > Stadtplan
- > Graffiti-Schmiererei anzeigen
- > Telefonverzeichnis

Tipps



HOCHWASSERSZENARIEN FÜR BINGEN

Hochwassergefahren- und Hochwasserrisikokarten finden Sie auf den Seiten des Ministeriums für Umwelt, Landwirtschaft, Ernährung, Weinbau und Forsten

Darstellungsbeispiele entlang dreier Hochwasserszenarien:

Hochwasserereignis, wie es alle 10 Jahre auftreten könnte (Pegel Bingen = 533 cm):



Hochwassergefahrenkarte HQ 10 des Ministeriums für Umwelt, Landwirtschaft, Ernährung, Weinbau und Forsten

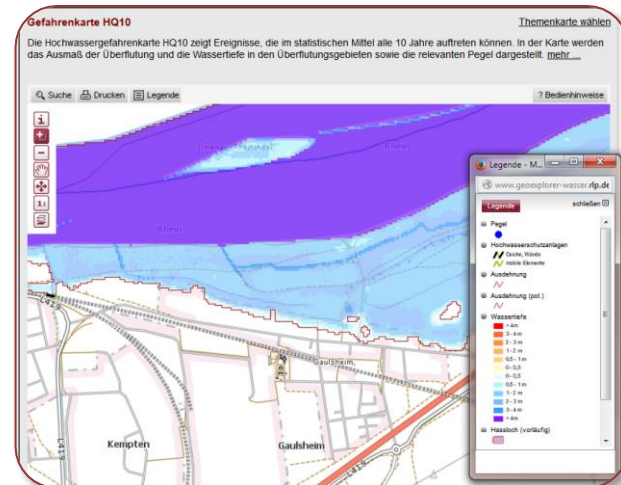
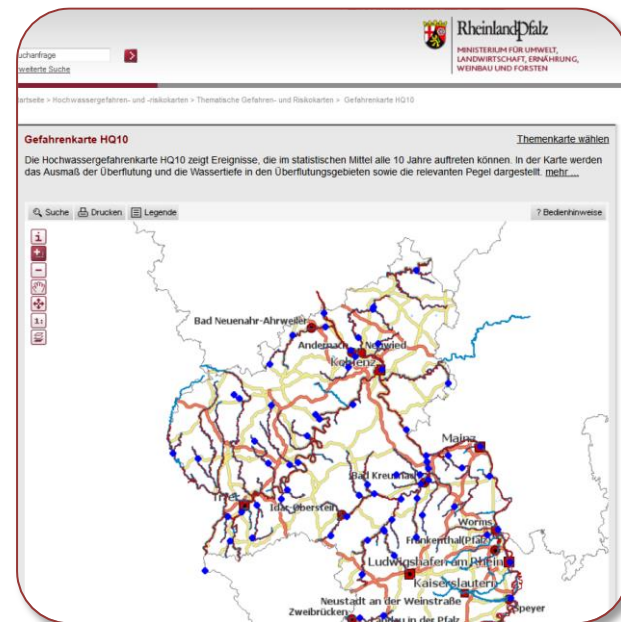
Risikokarte HQ10

Quelle: Ministerium für Umwelt, Landwirtschaft, Ernährung, Weinbau und Forsten

Hochwasserereignis, wie es alle 100 Jahre auftreten kann (Pegel Bingen = 664 cm):



Hochwassergefahrenkarte HQ100 des Ministeriums für Umwelt, Landwirtschaft, Ernährung, Weinbau und Forsten



> Hochwasserinfoportal

- > Pegel und Warnungen
- > Szenarien
- > Maßnahmen
- > Evakuierung

> Publikationen

Kontakt

Amort: **Hauptamt**
Abteilung: **Feuerwehr / Landwirtschaft**
Strasse: **Burg Klopp**
PLZ / Ort: **55411 Bingen am Rhein**
Telefon: **06721 184-141 / -241**
Telefax: **06721 184-170**
E-Mail: **E-Mail schreiben**

Öffnungszeiten

MO - FR: **08:30 - 12:00 Uhr**
MO: **14:00 - 18:00 Uhr**

sowie nach Vereinbarung

HOCHWASSERINFOPORTAL

Mit diesem Hochwasserportal möchte die Stadt Bingen am Rhein ihren Bürgern auf einfache und übersichtliche Weise Hinweise zum örtlichen Hochwasser geben.



Pegel und Warnungen

Hier finden Sie die beiden amtlichen, für Bingen maßgeblichen Pegel von Rhein und Nahe. Zusätzlich ist auch eine Weiterleitung zur Info-Seite des Landes (www.hochwasser.rlp.de) hinterlegt.



Hochwasserszenarien für Bingen

Entlang der drei durch das Land definierten Hochwasserszenarien erhalten Sie hier einen groben Überblick über die pegelabhängigen Überflutungsbereiche für Bingen. Detaillierte und aktuelle Angaben finden Sie ebenfalls über die Weiterleitung zur Internetseite des Landes.



Pegelabhängige Maßnahmen der privaten und öffentlichen Daseinsvorsorge

Diese Seiten enthalten wichtige Hinweise auf Ihre Möglichkeiten, einem Hochwasser zu begegnen. Ferner haben wir eine Auswahl an Informationsquellen zur Eigenrecherche hinterlegt. Ebenso erhalten Sie Einblick in die Maßnahmen der Stadtverwaltung und der Einrichtungen der Gefahrenabwehr bei Hochwasser.



Evakuierung

Auch zu diesem schwierigen Thema finden Sie nützliche Hinweise, wie Sie selbst Vorsorge treffen sollten, um einer eventuell notwendigen Evakuierung entspannt entgegensehen zu können.

Info & Service

- > Anliegen A-Z
- > Wichtige Adressen
- > Formulare
- > Bekanntmachungen
- > Stadtplan
- > Graffiti-Schmiererei anzeigen
- > Telefonverzeichnis

Tipps



PEGELABHÄNGIGE MASSNAHMEN DER PRIVATEN UND ÖFFENTLICHEN DASEINSVORSORGE



Private Vorsorge und Abwehr

Auf dieser Seite finden Sie eine Zusammenstellung wichtiger Hinweise und Verknüpfungen, anhand derer Ihnen selbst die Sicherheit gegeben wird, mit einem Hochwasserereignis vorbereitet und strukturiert umzugehen.



Maßnahmen städtischer Betriebe

Die städtischen Betriebe haben die Aufgabe, die allgemeine Infrastruktur (z.B. Verkehrswege) vor den Einwirkungen von Hochwasser nach Möglichkeit zu schützen.



Akute Gefahrenabwehr

Im Zusammenhang mit dem erhöhten Aufkommen an hochwasserbedingten Einsätzen wird Ihnen nachfolgend dargestellt, in welchem Rahmen die Einsatzkräfte zur Gefahrenabwehr tätig werden können.

PRIVATE VORSORGE UND ABWEHR



Vorbeugende Maßnahmen

Was kann lange vor einem Hochwasserereignis z.B. bei Bau, Umbau, bei der Planung allgemein für den eigenen Hochwasserschutz getan werden?



Vorbereitende Maßnahmen

Das Hochwasser ist angekündigt - in den nächsten Stunden ist mit Gefährdungen zu rechnen.



Abwehrende Maßnahmen

Das Hochwasser ist bei Ihnen angekommen. Welche Maßnahmen können jetzt noch ergriffen werden?



Nachbereitende Maßnahmen

Das Hochwasser fließt ab - eine Gefährdung kann weiterhin bestehen.



VORBEUGENDE MASSNAHMEN

Private Vorsorge und Abwehr – vorbeugende Maßnahmen

Keine akute Gefährdung!

Abdichten	Einfahrten	Planen Sie die Sicherung von Einfahrten und Rampen in tiefer gelegene Geschosse.
Abdichten	Leitungen	Sorgen Sie für Absperrmöglichkeiten von Leitungen.
Abdichten	Türen und Fenster	Treffen Sie Vorbereitungen zur Abschottung von Fenstern und Türen (z.B. Dichtungsschotts), die bei Hochwasser nur eingesetzt werden müssen.
Ausrüstung	Grundsätzliche Ausstattung	Statten Sie sich mit den notwendigen Utensilien aus. Z.B.: Wathosen, Gummistiefel, Handschuhe, Schöpferäte, Sandsäcke, Tauchpumpen, Notstromaggregate, Trockenbatterien etc.. Bitte bedenken Sie, dass Feuerwehr und Hilfsorganisationen ihre Ausrüstung selbst benötigen und diese i.d.R. nicht ausleihen können. Siehe auch www.bkk.bund.de .

> Hochwasserinfoportal

- > Pegel und Warnungen
- > Szenarien
- > Maßnahmen
- > Evakuierung

> Publikationen

Kontakt

Amort: **Hauptamt**
Abteilung: **Feuerwehr / Landwirtschaft**
Strasse: **Burg Klopp**
PLZ / Ort: **55411 Bingen am Rhein**
Telefon: **06721 184-141 / -241**
Telefax: **06721 184-170**
E-Mail: **E-Mail schreiben**

Öffnungszeiten

MO - FR: **08:30 - 12:00 Uhr**
MO: **14:00 - 18:00 Uhr**

sowie nach Vereinbarung

HOCHWASSERINFOPORTAL

Mit diesem Hochwasserportal möchte die Stadt Bingen am Rhein ihren Bürgern auf einfache und übersichtliche Weise Hinweise zum örtlichen Hochwasser geben.



Pegel und Warnungen

Hier finden Sie die beiden amtlichen, für Bingen maßgeblichen Pegel von Rhein und Nahe. Zusätzlich ist auch eine Weiterleitung zur Info-Seite des Landes (www.hochwasser.rlp.de) hinterlegt.



Hochwasserszenarien für Bingen

Entlang der drei durch das Land definierten Hochwasserszenarien erhalten Sie hier einen groben Überblick über die pegelabhängigen Überflutungsbereiche für Bingen. Detaillierte und aktuelle Angaben finden Sie ebenfalls über die Weiterleitung zur Internetseite des Landes.



Pegelabhängige Maßnahmen der privaten und öffentlichen Daseinsvorsorge

Diese Seiten enthalten wichtige Hinweise auf Ihre Möglichkeiten, einem Hochwasser zu begegnen. Ferner haben wir eine Auswahl an Informationsquellen zur Eigenrecherche hinterlegt. Ebenso erhalten Sie Einblick in die Maßnahmen der Stadtverwaltung und der Einrichtungen der Gefahrenabwehr bei Hochwasser.



Evakuierung

Auch zu diesem schwierigen Thema finden Sie nützliche Hinweise, wie Sie selbst Vorsorge treffen sollten, um einer eventuell notwendigen Evakuierung entspannt entgegensehen zu können.

Info & Service

- > Anliegen A-Z
- > Wichtige Adressen
- > Formulare
- > Bekanntmachungen
- > Stadtplan
- > Graffiti-Schmiererei anzeigen
- > Telefonverzeichnis

Tipps



EVAKUIERUNG

Die schwerwiegende Entscheidung über eine Evakuierung muss sorgfältig abgewogen werden. In diese Überlegung fließen eine Vielzahl von Faktoren/Kombinationen von Faktoren ein:

- Strömungsverhältnisse im Hochwasser
- Witterungseinflüsse
- Pegelstände
- Ausfall der Stromversorgung / Wasserversorgung / Abwasserbeseitigung
- Erreichbarkeit für Rettungskräfte
- Lageentwicklung
- ...

"Ratgeber für Notfallvorsorge und richtiges Handeln in Notsituationen"

Checkliste



Vorsorge für den Katastrophenfall



Richtiges Handeln in Katastrophen

Vorbereitung

Schon lange vor einem Hochwasser sollten Regelungen für den Fall einer Evakuierung getroffen werden.

Was zu einer Evakuierung führt:



Durchführung

Zum reibungslosen Ablauf einer Evakuierungsmaßnahmen können die betroffenen Anwohner wesentlichen Beitrag leisten.



VORBEREITUNG

Frage	Antwort
Warum kann nicht schon bei der Planung alles bis ins Detail festgeschrieben werden?	<p>Eine Evakuierung birgt viele Unwägbarkeiten; sie kann nicht hundertprozentig vorgeplant werden. Vielmehr müssen die Einsatzkräfte und die Einsatzleitung in der Lage sein, schnell und flexibel zu reagieren.</p> <p>Auch die bisherige Planung könnte unter den dann reellen und zum Teil unvorhersehbaren Verhältnissen so beeinträchtigt werden, dass Teile dieser Planung kurzfristig umgestaltet werden müssten (z.B. unvorhersehbare Unterspülung von Straßen, aktuelle Bauarbeiten und resultierende Sperrungen) etc.</p>
Wo kann ich mich aufhalten, wo schlafen?	<p>Wir empfehlen Ihnen dringend, schon lange vor einem Hochwasser darüber nachzudenken, wo Sie bei während der Evakuierung unterkommen könnten.</p> <p>Nur, wenn Sie hier keine Lösung finden, sollten Sie das Notunterkunftsangebot von Stadt und Kreis in Anspruch nehmen. Wir werden versuchen, Sie in Sporthallen und Schulen etc. - so gut es eben geht - unterzubringen und zu versorgen. Diese - leider unbequemen - Notunterkünfte sollten jedoch die Ausnahme bleiben.</p>

EVAKUIERUNG

Die schwerwiegende Entscheidung über eine Evakuierung muss sorgfältig abgewogen werden. In diese Überlegung fließen eine Vielzahl von Faktoren/Kombinationen von Faktoren ein:

- Strömungsverhältnisse im Hochwasser
- Witterungseinflüsse
- Pegelstände
- Ausfall der Stromversorgung / Wasserversorgung / Abwasserbeseitigung
- Erreichbarkeit für Rettungskräfte
- Lageentwicklung
- ...

"Ratgeber für Notfallvorsorge und richtiges Handeln in Notsituationen"

Checkliste



Vorsorge für den Katastrophenfall



Richtiges Handeln in Katastrophen

Vorbereitung

Schon lange vor einem Hochwasser sollten Regelungen für den Fall einer Evakuierung getroffen werden.

Was zu einer Evakuierung führt:



Durchführung

Zum reibungslosen Ablauf einer Evakuierungsmaßnahmen können die betroffenen Anwohner wesentlichen Beitrag leisten.





DURCHFÜHRUNG

Zum reibungslosen Ablauf einer Evakuierungsmaßnahmen können die betroffenen Anwohner wesentlichen Beitrag leisten.

In dieser Aufstellung geben wir Ihnen Hinweise, wie Sie die Durchführung im eigenen Interesse unterstützen können:

Wohin muss ich gehen, wo ist die Sammelstelle?

In Ihrer Umgebung werden bestimmte Bushaltestellen als Sammelstellen definiert und entsprechend gekennzeichnet. Die nächstgelegene Haltestelle sollten sie aufsuchen. Dort werden Sie abgeholt.

Es ist doch noch gar kein Hochwasser da, es ist doch noch niedrig. Warum jetzt schon gehen?

Eine Evakuierung nimmt viel Zeit in Anspruch. Wir möchten zu Ihrer Sicherheit einfach Zeitreserven haben. Es kann auch sein, dass wir sie schon tagsüber evakuieren, weil wir - anhand der Pegelprognosen - erkennen, dass es in der Nacht kritisch werden könnte. Tags zu evakuieren ist um einiges einfacher als nachts.

> Hochwasserinfoportal

- > Pegel und Warnungen
- > Szenarien
- > Maßnahmen
- > Evakuierung

> Publikationen

Kontakt

Amort: **Hauptamt**
Abteilung: **Feuerwehr / Landwirtschaft**
Strasse: **Burg Klopp**
PLZ / Ort: **55411 Bingen am Rhein**
Telefon: **06721 184-141 / -241**
Telefax: **06721 184-170**
E-Mail: **E-Mail schreiben**

Öffnungszeiten

MO - FR: **08:30 - 12:00 Uhr**
MO: **14:00 - 18:00 Uhr**

sowie nach Vereinbarung

HOCHWASSERINFOPORTAL

Mit diesem Hochwasserportal möchte die Stadt Bingen am Rhein ihren Bürgern auf einfache und übersichtliche Weise Hinweise zum örtlichen Hochwasser geben.



Pegel und Warnungen

Hier finden Sie die beiden amtlichen, für Bingen maßgeblichen Pegel von Rhein und Nahe. Zusätzlich ist auch eine Weiterleitung zur Info-Seite des Landes (www.hochwasser.rlp.de) hinterlegt.



Hochwasserszenarien für Bingen

Entlang der drei durch das Land definierten Hochwasserszenarien erhalten Sie hier einen groben Überblick über die pegelabhängigen Überflutungsbereiche für Bingen. Detaillierte und aktuelle Angaben finden Sie ebenfalls über die Weiterleitung zur Internetseite des Landes.



Pegelabhängige Maßnahmen der privaten und öffentlichen Daseinsvorsorge

Diese Seiten enthalten wichtige Hinweise auf Ihre Möglichkeiten, einem Hochwasser zu begegnen. Ferner haben wir eine Auswahl an Informationsquellen zur Eigenrecherche hinterlegt. Ebenso erhalten Sie Einblick in die Maßnahmen der Stadtverwaltung und der Einrichtungen der Gefahrenabwehr bei Hochwasser.



Evakuierung

Auch zu diesem schwierigen Thema finden Sie nützliche Hinweise, wie Sie selbst Vorsorge treffen sollten, um einer eventuell notwendigen Evakuierung entspannt entgegensehen zu können.

Info & Service

- > Anliegen A-Z
- > Wichtige Adressen
- > Formulare
- > Bekanntmachungen
- > Stadtplan
- > Graffiti-Schmiererei anzeigen
- > Telefonverzeichnis

Tipps



www.bingen.de

HABEN SIE NOCH FRAGEN ?

VIELEN DANK!