



EIFELKREIS  
**BITBURG-PRÜM**

DIE KREISVERWALTUNG

**Eine Anleitung zur**

# **Einrichtung deines iPads**

---

Du findest uns auch unter



[schulen.bitburg-pruem.de](https://schulen.bitburg-pruem.de)

Du benötigst Hilfe?  
Schreib uns einfach

[ipadausleihe@kreis.bitburg-pruem.de](mailto:ipadausleihe@kreis.bitburg-pruem.de)

Kreisverwaltung des  
Eifelkreises Bitburg-Prüm

Schul-IT

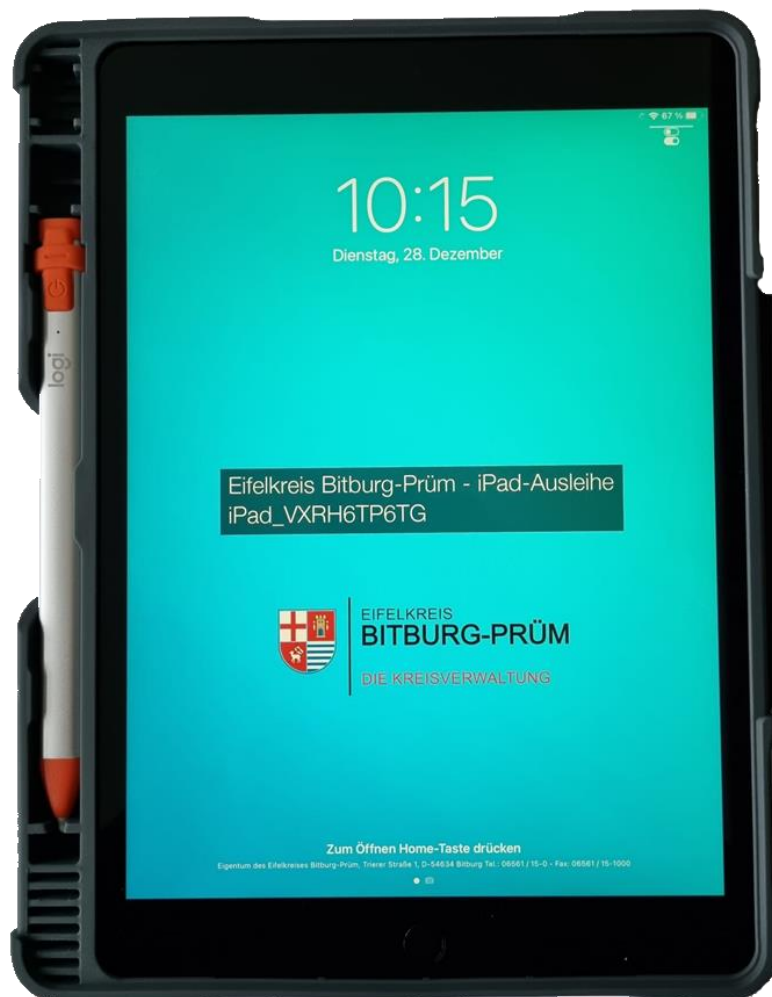
Trierer Straße 1- 54634 Bitburg

Tel: 06561 15 2525

## Einrichtung deines iPads

Hier findest du eine Schritt-für-Schritt-Anleitung, wie du dein iPad selbst einrichten kannst.

Im Laufe der Einrichtung stellst du u.a. die Sprache, das Land, eine PIN für die Bildschirmsperre oder eine WLAN-Verbindung ein. Nachdem eine Internetverbindung mit deinem WLAN hergestellt ist, verbindet sich dein iPad automatisch mit unserem zentralem Verwaltungsserver für mobile Endgeräte der Schul-IT. Hier wird dein iPad dann automatisch eingerichtet sowie einige Apps bereits installiert.



## Einrichtung deines iPads



**Tipp:**  
Sollte das iPad einmal hängen, kann es durch gleichzeitiges **Drücken & Halten** beider Knöpfe neugestartet werden.

Über den **Home-Button** kommst du zum nächsten Bildschirm.

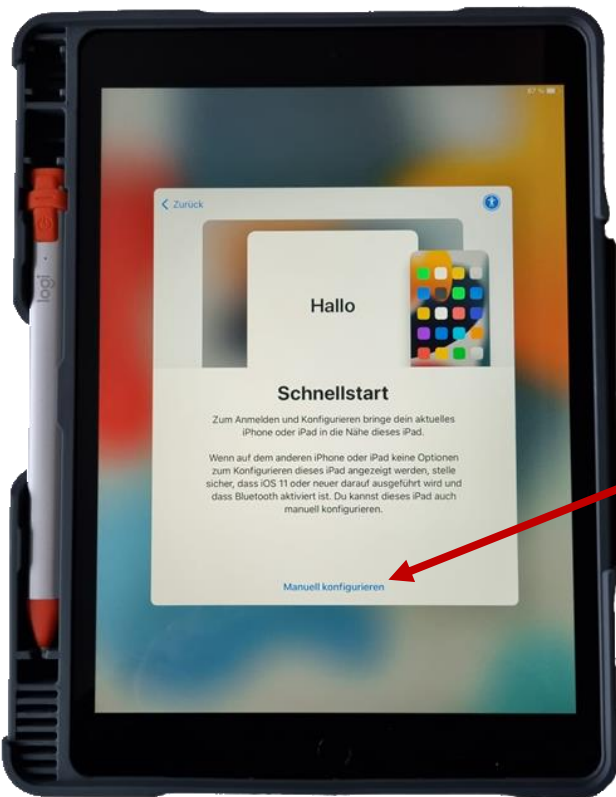


Hier kannst du über den Bildschirm deine bevorzugte Sprache auswählen.

# Einrichtung deines iPads



Nun wählst du als Land Deutschland aus.

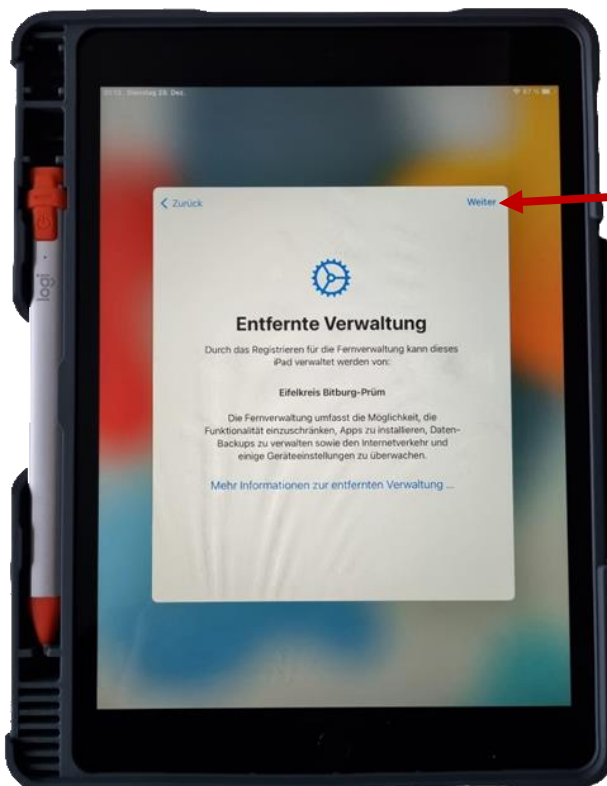


Über den Button „**Manuell konfigurieren**“ führst du die Konfiguration fort.

## Einrichtung deines iPads



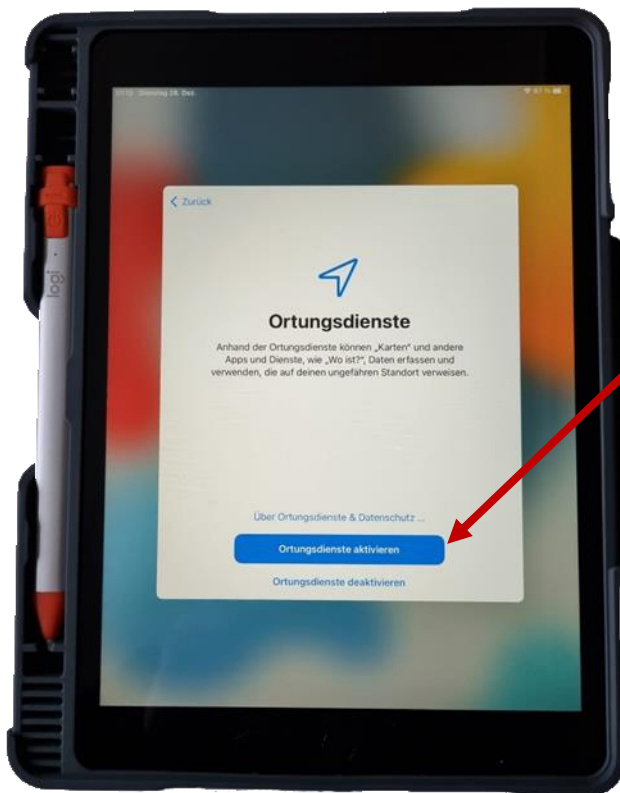
Wähle ein für dich verfügbares WLAN aus, gebe das Kennwort ein und drücke anschließend auf „weiter“.



**Warte einen Augenblick.** Bald solltest du diesen Bildschirm sehen, drücke auf „weiter“.

**Hinweis:**  
Jetzt verbindet sich das iPad mit dem Server der Schul-IT. Das iPad wird eingerichtet sowie Apps bereitgestellt.

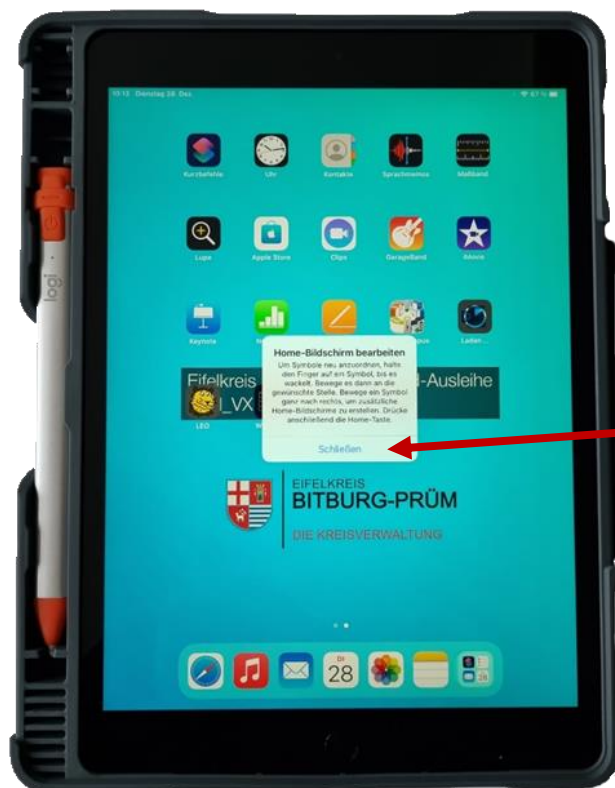
## Einrichtung deines iPads



Wir empfehlen in diesem Schritt die Ortungsdienste zu aktivieren.

**Hinweis:**  
Die Aktivierung kann jederzeit in den Geräteeinstellungen widerrufen und geändert werden!

**Tipp:**  
Durch die Aktivierung können wir in Absprache mit dir, dein verlorengegangenes iPad orten.



Den „**Home-Bildschirm bearbeiten**“ Hinweis mit „**Schließen**“ bestätigen.

## Einrichtung deines iPads

### Wichtig!

Ab jetzt werden einige Apps bereits automatisch installiert, dies kann, abhängig von deiner Internetleitung einige Zeit in Anspruch nehmen.

Die Anforderung eine persönliche PIN festzulegen, erscheint ggf. auch zu einem späterem Zeitpunkt.



Über „**Jetzt ändern**“ legst du deine persönliche PIN fest. Alternativ kannst du auch eine Touch-ID dazu gleich mit einrichten.



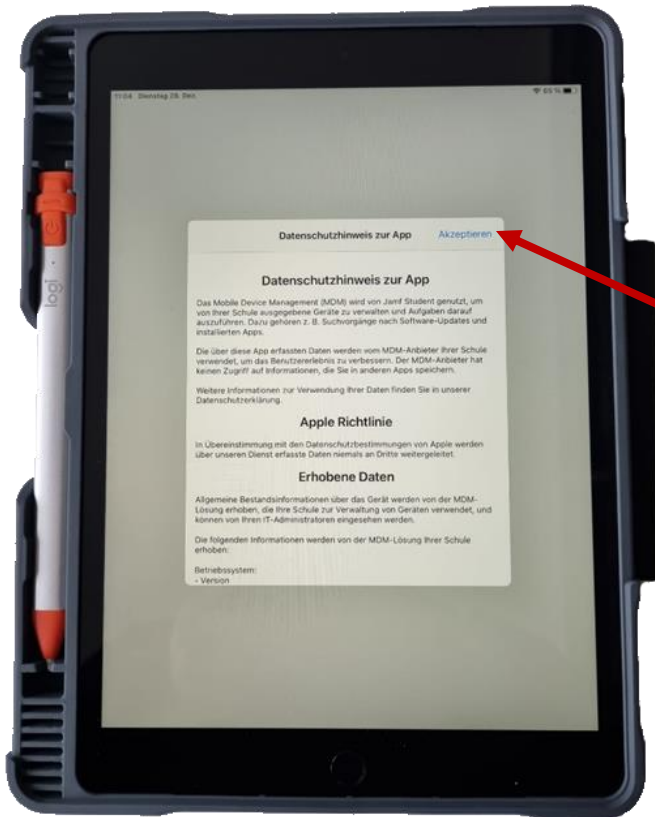
## Einrichtung deines iPads



Klicke auf die  
„Student“-App



**Hinweis:**  
Die **Student**-App ist der eigene App Kiosk (**Eifelkreis iPad Kiosk**) der Schul-IT. Hier werden zusätzliche Schul-Apps angeboten, die dann selbstständig installiert werden können.



Bestätige die  
Datenschutzbedingungen  
zur App mit „**Akzeptieren**“

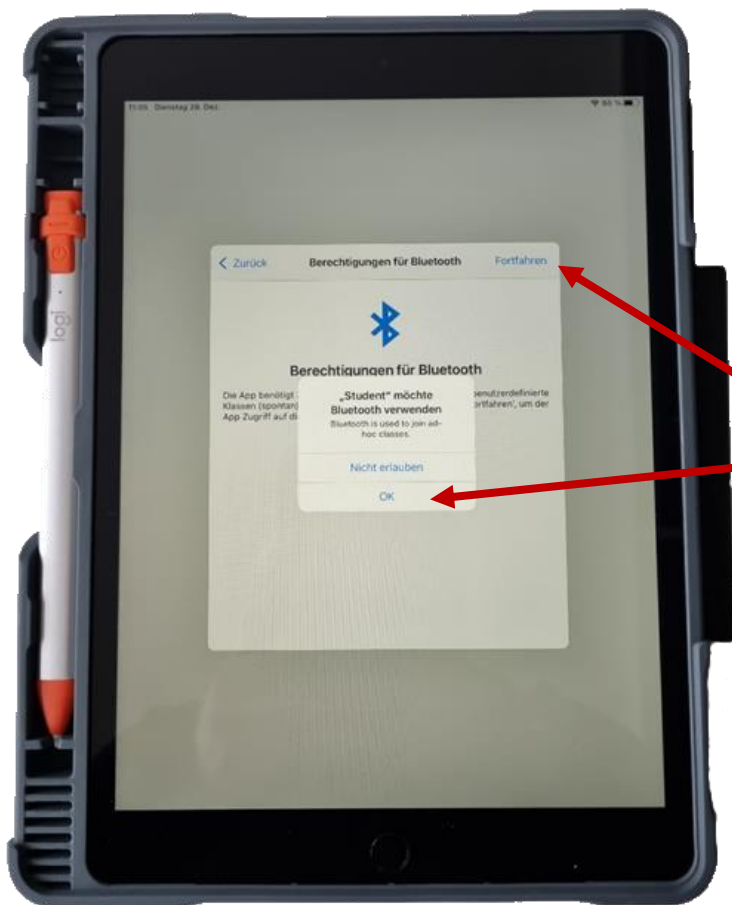


## Einrichtung deines iPads

### Hinweis:

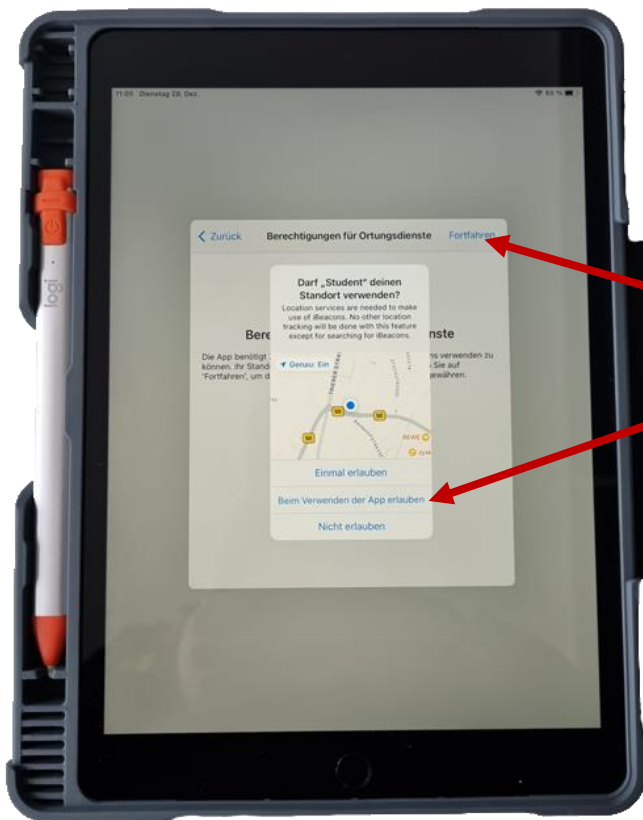
Die App benötigt folgende Berechtigungen:

- Bluetooth
- Ortungsdienste
- Mitteilungen

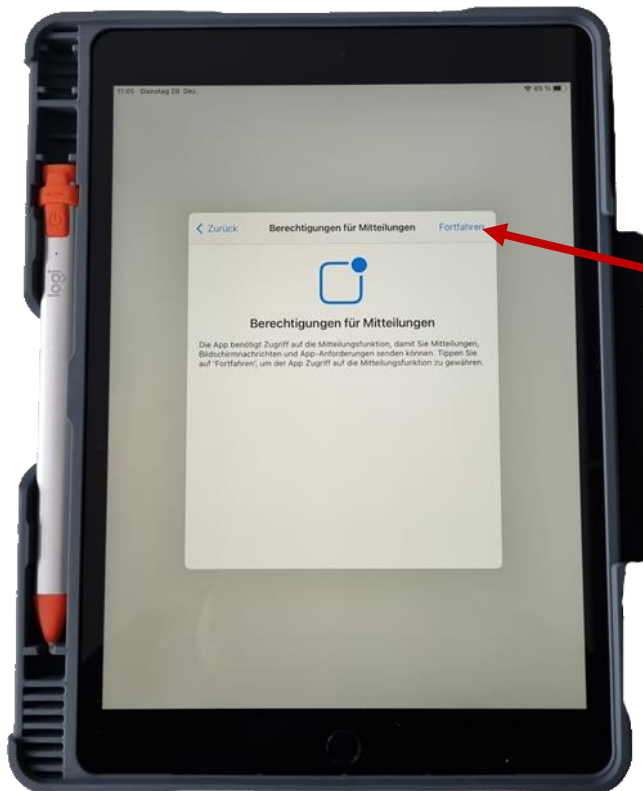


Um die Bluetooth-Berechtigung zu bestätigen klicke erst auf „**Fortfahren**“ und bestätige mit „**OK**“.

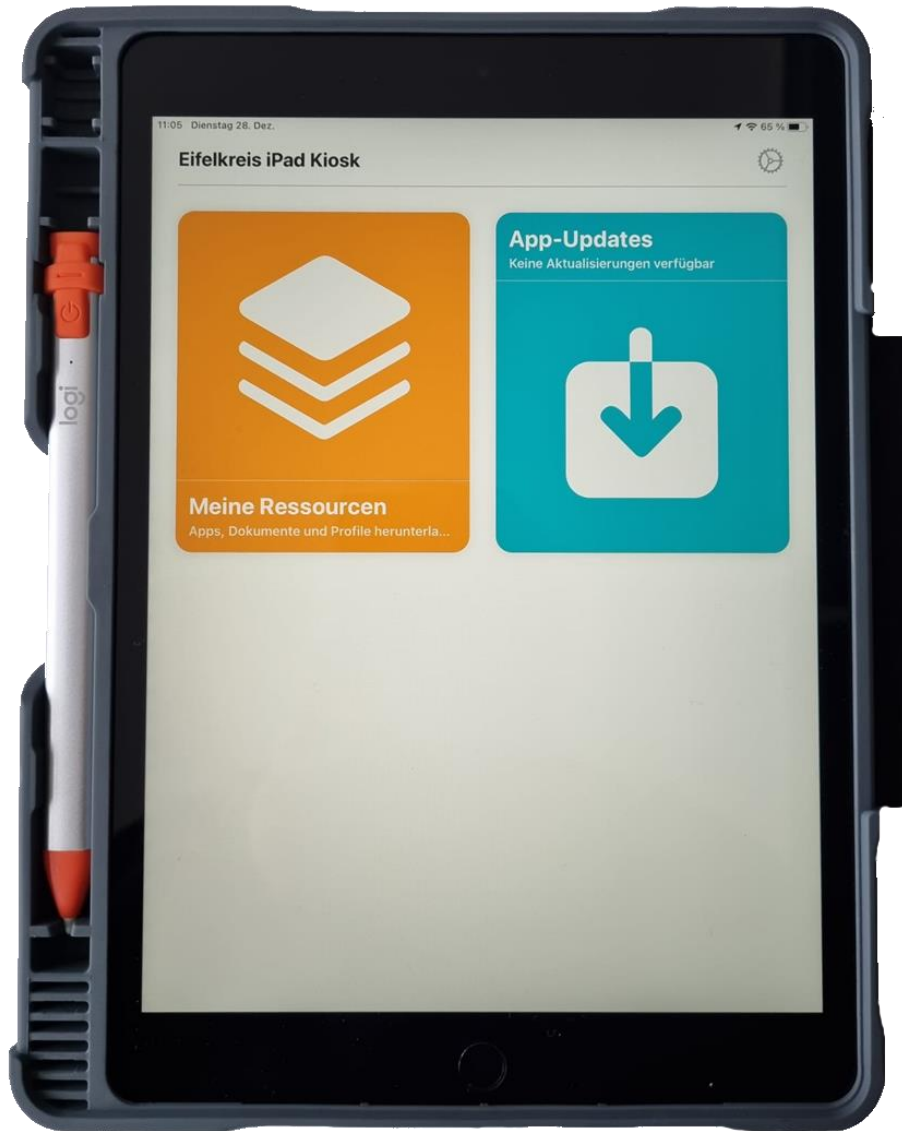
## Einrichtung deines iPads



Um die Ortungsdienst-Berechtigung zu bestätigen klicke erst auf „**Fortfahren**“ und bestätige mit „**Beim Verwenden der App erlauben**“.



Um die Mitteilung-Berechtigung zu bestätigen klicke auf „**Fortfahren**“.



**Geschafft!**  
Dein iPad ist fertig eingerichtet und einsatzbereit.