



EIFELKREIS  
**BITBURG-PRÜM**

DIE KREISVERWALTUNG

**Eine Anleitung zur**

## **Neueinrichtung deines gesperrten iPads**

---

Du findest uns auch unter



[schulen.bitburg-pruem.de](https://schulen.bitburg-pruem.de)

Du benötigst Hilfe?  
Schreib uns einfach  
[ipadausleihe@kreis.bitburg-pruem.de](mailto:ipadausleihe@kreis.bitburg-pruem.de)

Kreisverwaltung des  
Eifelkreises Bitburg-Prüm

Schul-IT

Trierer Straße 1- 54634 Bitburg

Tel: 06561 15 2525

## Neueinrichtung eines gesperrten iPads

Wenn der Code (PIN) zu oft falsch eingegeben wurde, wird das iPad deaktiviert. Anschließend startet das iPad automatisch neu und wird dabei auf Werkseinstellungen zurückgesetzt.

### **Achtung:**

Dadurch werden alle persönlichen Apps, Daten und Einstellungen auf dem Gerät gelöscht!

Die folgende Anleitung zeigt dir, wie du dein iPad nach dem zurücksetzen in die Werkseinstellung selbst wiedereinrichten kannst.



Das Gerät startet automatisch neu und wird hierbei auf Werkseinstellung zurückgesetzt

## Neueinrichtung eines gesperrten iPads



**Tipp:**  
Sollte das iPad einmal hängen, kann es durch gleichzeitiges **Drücken & Halten** beider Knöpfe neugestartet werden.

Über den **Home-Button** kommst du zum nächsten Bildschirm.

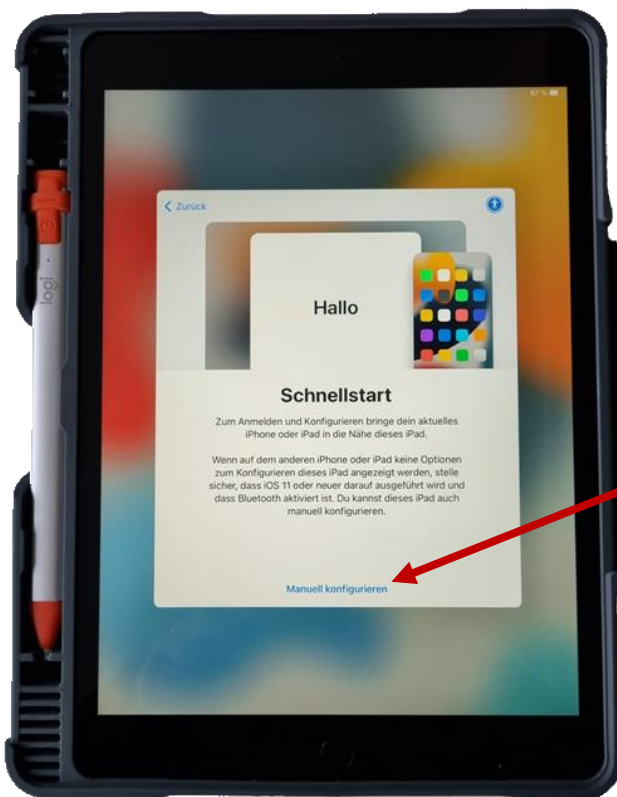


Hier kannst du über den Bildschirm deine bevorzugte Sprache auswählen.

## Neueinrichtung eines gesperrten iPads



Nun wählst du als Land Deutschland aus.

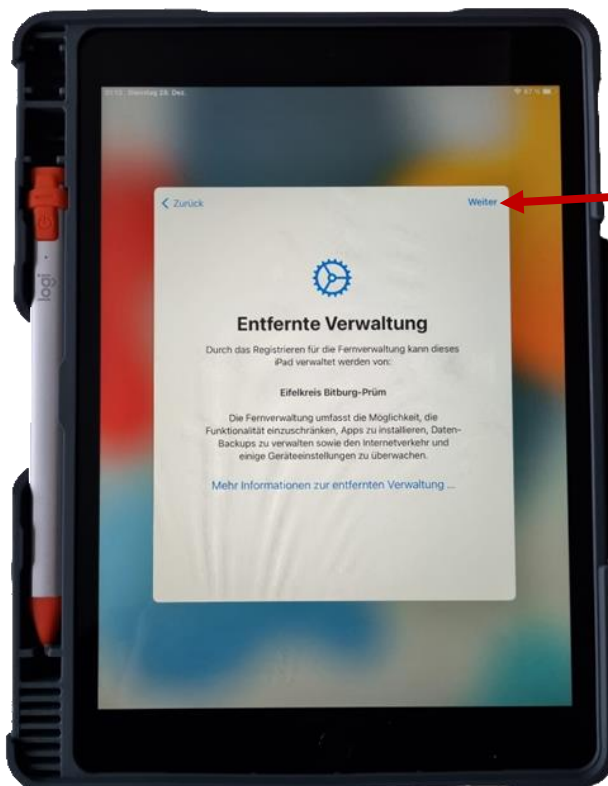


Über den Button „Manuell konfigurieren“ führst du die Konfiguration fort.

## Neueinrichtung eines gesperrten iPads



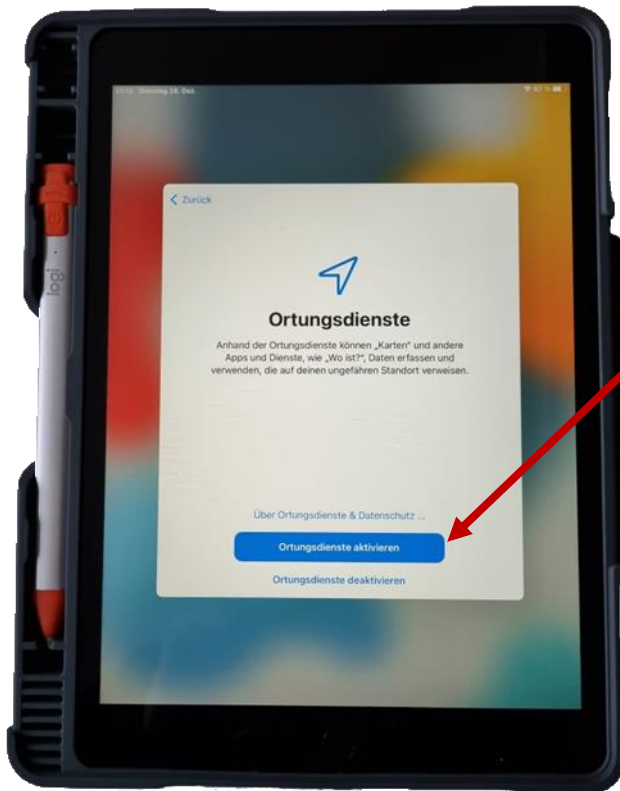
Wähle ein für dich verfügbares WLAN aus, gebe das Kennwort ein und drücke anschließend auf „weiter“.



**Warte einen Augenblick.** Bald solltest du diesen Bildschirm sehen, drücke auf „weiter“.

**Hinweis:**  
Jetzt verbindet sich das iPad mit dem Server der KVSchul-IT. Profile sowie Apps werden bereitgestellt.

## Neueinrichtung eines gesperrten iPads



Wir empfehlen in diesem Schritt die Ortungsdienste zu aktivieren.

**Hinweis:**  
Die Aktivierung kann jederzeit in den Geräteeinstellungen widerrufen und geändert werden!

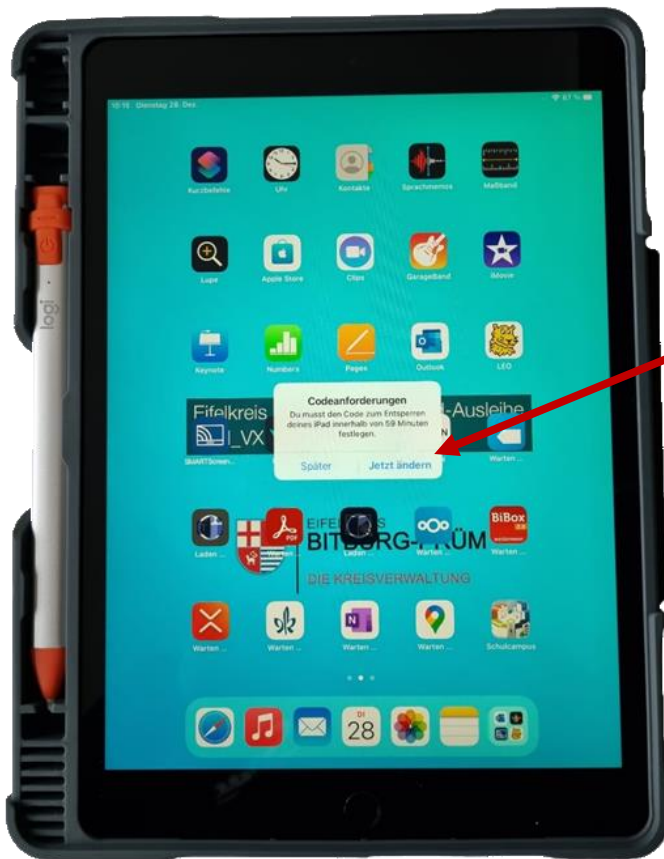
**Tipp:**  
Durch die Aktivierung können wir verlorengegangene iPads Orten.



Den „**Home-Bildschirm bearbeiten**“ Hinweis mit „**Schließen**“ bestätigen.



## Neueinrichtung eines gesperrten iPads



Über „**Jetzt ändern**“ legst du deine persönliche PIN fest. Alternativ kannst du Touch-ID einrichten.

**Hinweis:**  
Falls du deine PIN vergessen solltest und Touch-ID **NICHT** eingerichtet ist, musst du dein Gerät neukonfigurieren.

### **Wichtig!**

Ab jetzt werden relevante Apps eigenständig installiert, dies kann abhängig von deiner Internetleitung einige Zeit in Anspruch nehmen.

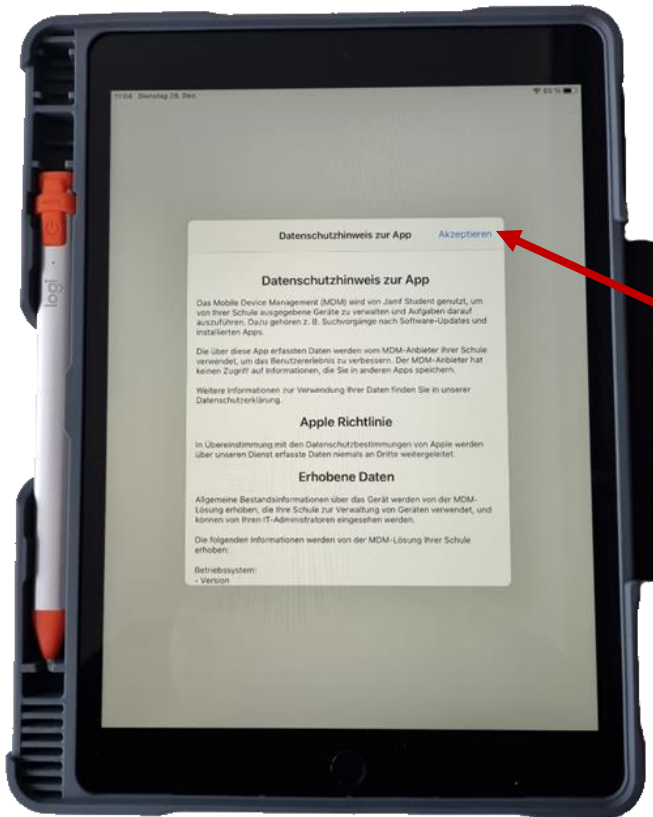
## Neueinrichtung eines gesperrten iPads



Klicke auf die  
„Student“-App



**Hinweis:**  
Die **Student**-App ist  
der Schul-IT eigene  
App Kiosk (**Eifelkreis  
iPad Kiosk**). Hier  
werden zusätzliche  
Schul-Apps angeboten.



Bestätige die  
Datenschutzbe-  
dingungen zur App mit  
„**Akzeptieren**“

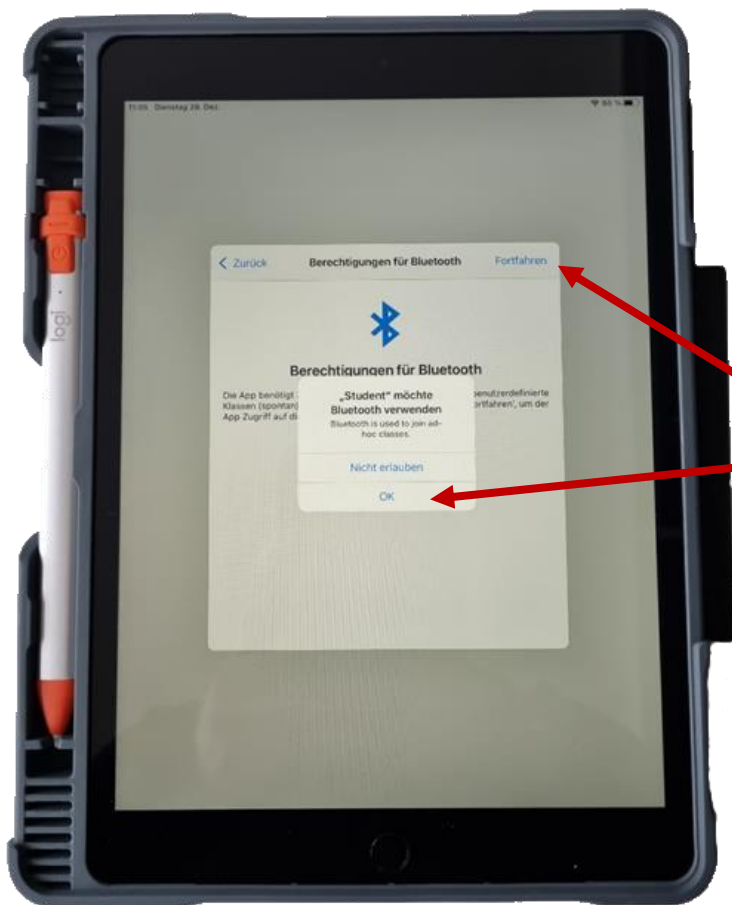


## Neueinrichtung eines gesperrten iPads

### Hinweis:

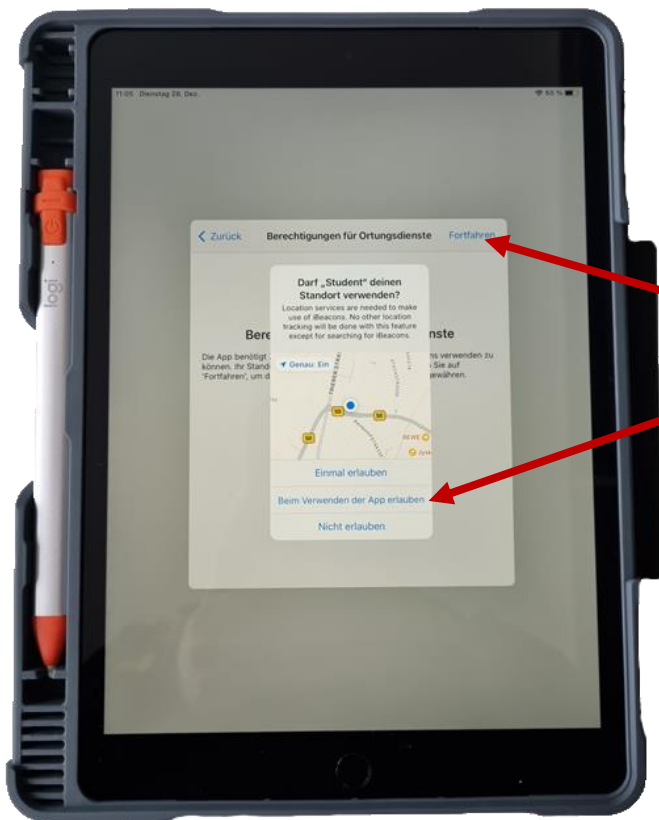
Die App Benötigt folgende Berechtigungen um zu funktionieren:

- Bluetooth
- Ortungsdienste
- Mitteilungen



Um die Bluetooth-Berechtigung zu bestätigen klicke erst auf „Fortfahren“ und bestätige mit „OK“.

## Neueinrichtung eines gesperrten iPads

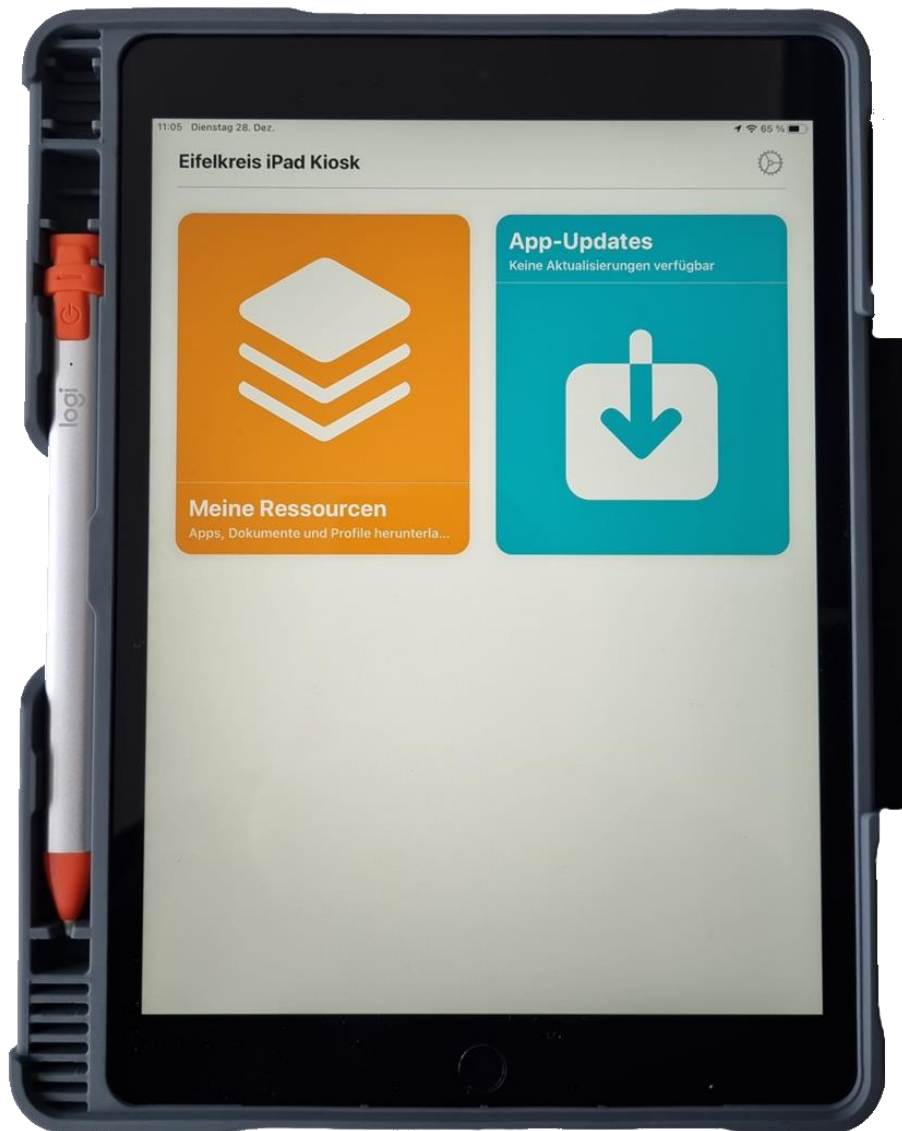


Um die Ortungsdienst-Berechtigung zu bestätigen klicke **erst** auf „Fortfahren“ und bestätige mit „**Beim Verwenden der App erlauben**“.



Um die Mitteilung-Berechtigung zu bestätigen klicke auf „**Fortfahren**“.

## Neueinrichtung eines gesperrten iPads



**Geschafft!**  
Dein iPad ist fertig eingerichtet und einsatzbereit.