



EIFELKREIS
BITBURG-PRÜM

DIE KREISVERWALTUNG

Eine Anleitung zur

Neueinrichtung deines gesperrten iPads

Du findest uns auch unter



schulen.bitburg-pruem.de

Du benötigst Hilfe?
Schreib uns einfach
ipadausleihe@kreis.bitburg-pruem.de

Kreisverwaltung des
Eifelkreises Bitburg-Prüm

Schul-IT

Trierer Straße 1- 54634 Bitburg

Tel: 06561 15 2525

Neueinrichtung eines gesperrten iPads

Wenn der Code (PIN) zu oft falsch eingegeben wurde, wird das iPad deaktiviert. Anschließend startet das iPad automatisch neu und wird dabei auf Werkseinstellungen zurückgesetzt.

Achtung:

Dadurch werden alle persönlichen Apps, Daten und Einstellungen auf dem Gerät gelöscht!

Die folgende Anleitung zeigt dir, wie du dein iPad nach dem zurücksetzen in die Werkseinstellung selbst wiedereinrichten kannst.

Im Laufe der Einrichtung meldest du dich mit deiner Schul E-Mail-Adresse sowie deinem Schulnetzpasswort an. Beispiel für den Benutzername = **maxmu02@ms.schule-xxx.de**



Das Gerät startet automatisch neu und wird hierbei auf Werkseinstellung zurückgesetzt

Neueinrichtung eines gesperrten iPads



Tipp:
Sollte das iPad einmal hängen, kann es durch gleichzeitiges **Drücken & Halten** beider Knöpfe neugestartet werden.

Über den **Home-Button** kommst du zum nächsten Bildschirm.

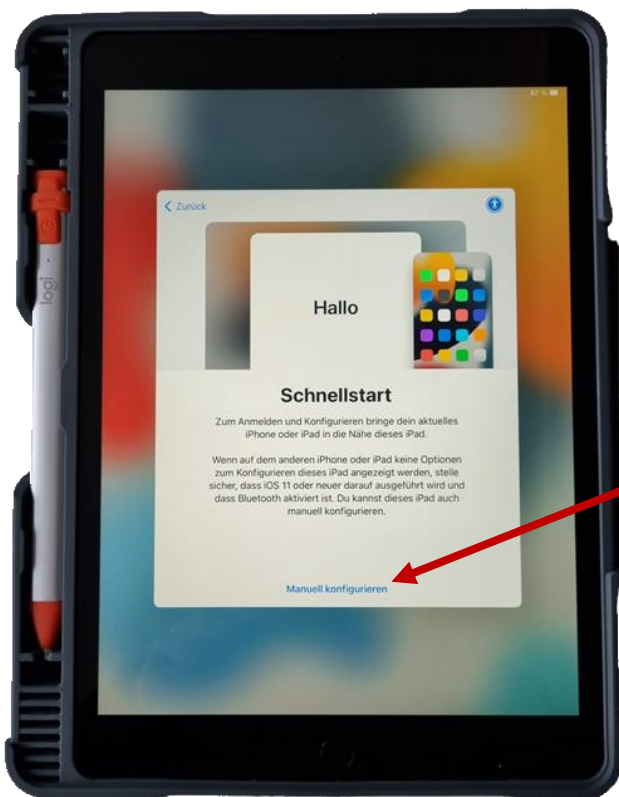


Hier kannst du über den Bildschirm deine bevorzugte Sprache auswählen.

Neueinrichtung eines gesperrten iPads



Nun wählst du als Land Deutschland aus.

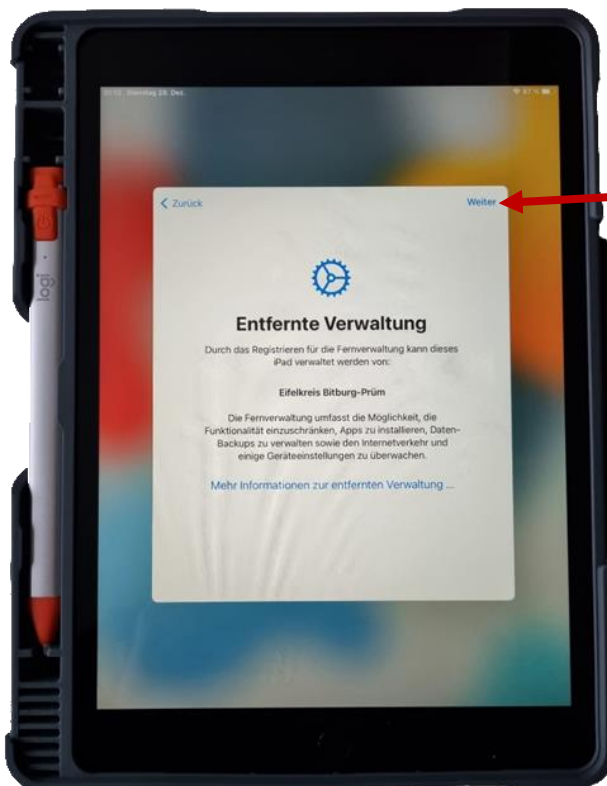


Über den Button „**Manuell konfigurieren**“ führst du die Konfiguration fort.

Neueinrichtung eines gesperrten iPads



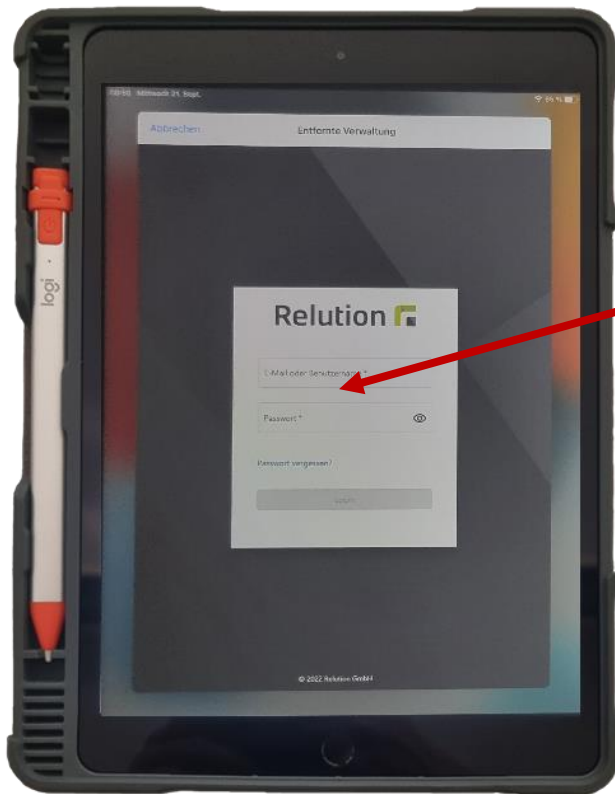
Wähle ein für dich verfügbares WLAN aus, gebe das Kennwort ein und drücke anschließend auf „weiter“.



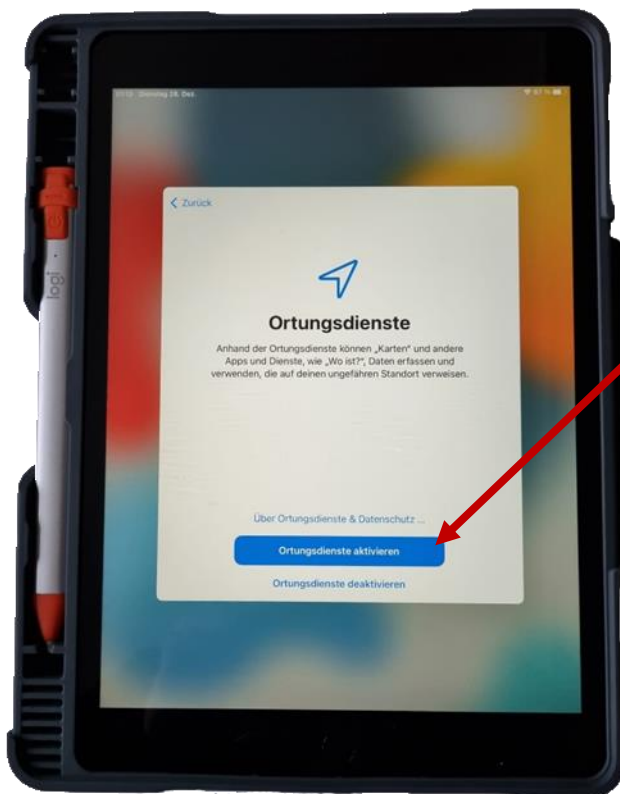
Warte einen Augenblick. Bald solltest du diesen Bildschirm sehen, drücke auf „weiter“.

Hinweis:
Jetzt verbindet sich das iPad mit dem Server der KVSchul-IT. Profile sowie Apps werden bereitgestellt.

Neueinrichtung eines gesperrten iPads



Gebe hier deine Schul E-Mail-Adresse sowie Passwort (wie für das Office 365-Portal) ein und drücke anschließend auf den Button „**Login**“.



Wir empfehlen in diesem Schritt die Ortungsdienste zu aktivieren.

Hinweis:
Die Aktivierung kann jederzeit in den Geräteeinstellungen widerrufen und geändert werden!

Tip:
Durch die Aktivierung können wir in Absprache mit dir dein verloren gegangenes iPad orten.

Neueinrichtung eines gesperrten iPads

Home-Bildschirm bearbeiten

Um Symbole neu anzuordnen, halte den Finger auf ein Symbol, bis es wackelt. Bewege es dann an die gewünschte Stelle. Bewege ein Symbol ganz nach rechts, um zusätzliche Home-Bildschirme zu erstellen. Drücke anschließend die Home-Taste.

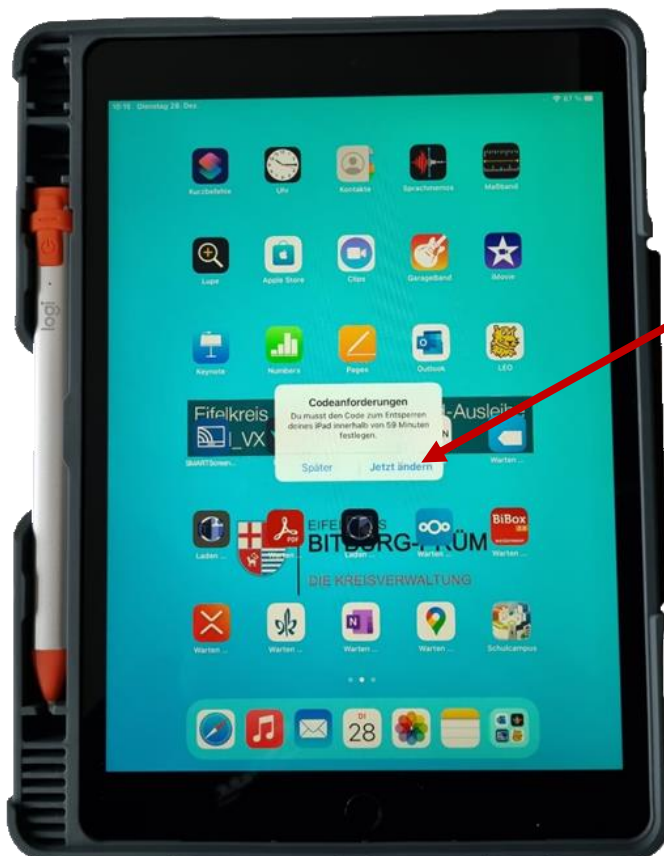
Schließen

Den „Home-Bildschirm bearbeiten“ Hinweis mit „Schließen“ bestätigen.

Wichtig!

Ab jetzt werden einige Apps bereits automatisch installiert, dies kann, abhängig von deiner Internetleitung einige Zeit in Anspruch nehmen.

Die Aufforderung, eine persönliche PIN festzulegen, erscheint ggf. auch zu einem späteren Zeitpunkt.

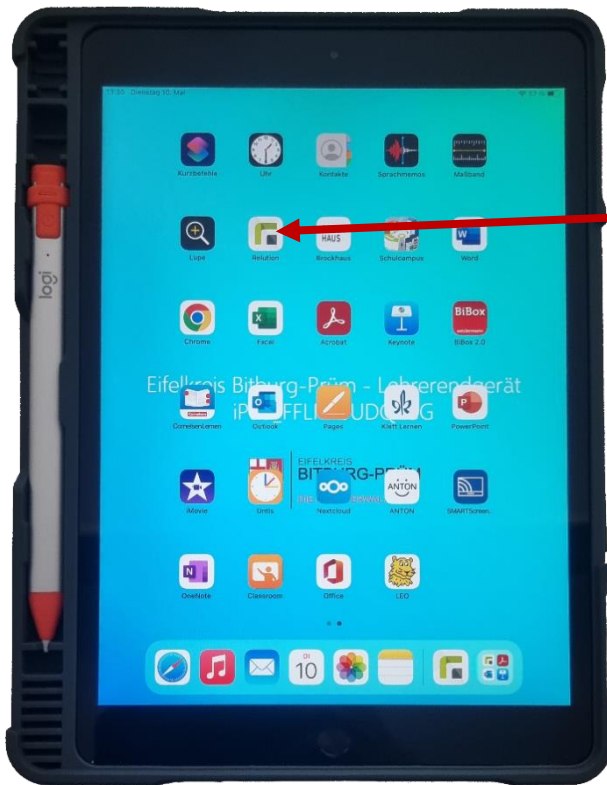


Über „Jetzt ändern“ legst du deine persönliche PIN fest. Alternativ kannst du auch eine Touch-ID dazu gleich mit einrichten.

Hinweis:

Falls du deine PIN vergessen solltest und Touch-ID **NICHT** eingerichtet ist musst du dein Gerät neukonfigurieren.

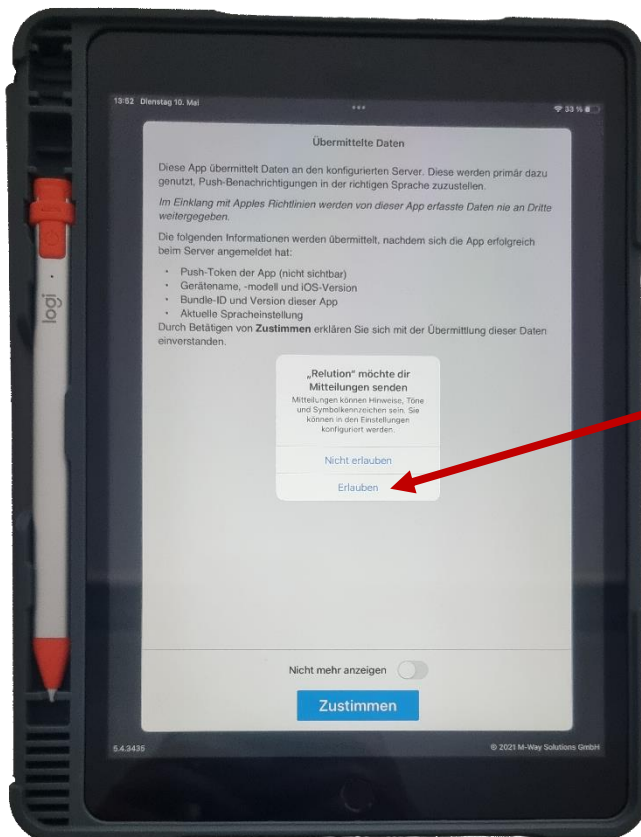
Neueinrichtung eines gesperrten iPads



Klicke auf die
„Relation“-App



Hinweis:
Die **Relation**-App ist der eigene App Kiosk (Eifelkreis iPad Kiosk) der Schul-IT. Hier werden zusätzliche Schul-Apps angeboten, die dann selbstständig installiert werden können.



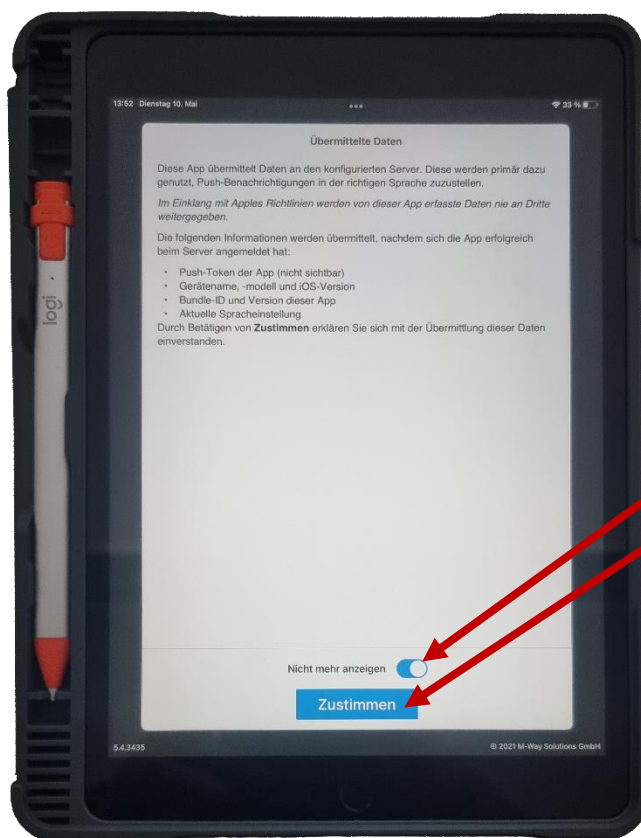
Um die Mitteilung-
Berechtigung zu
bestätigen klicke auf
„Erlauben“.

Neueinrichtung eines gesperrten iPads

Hinweis:

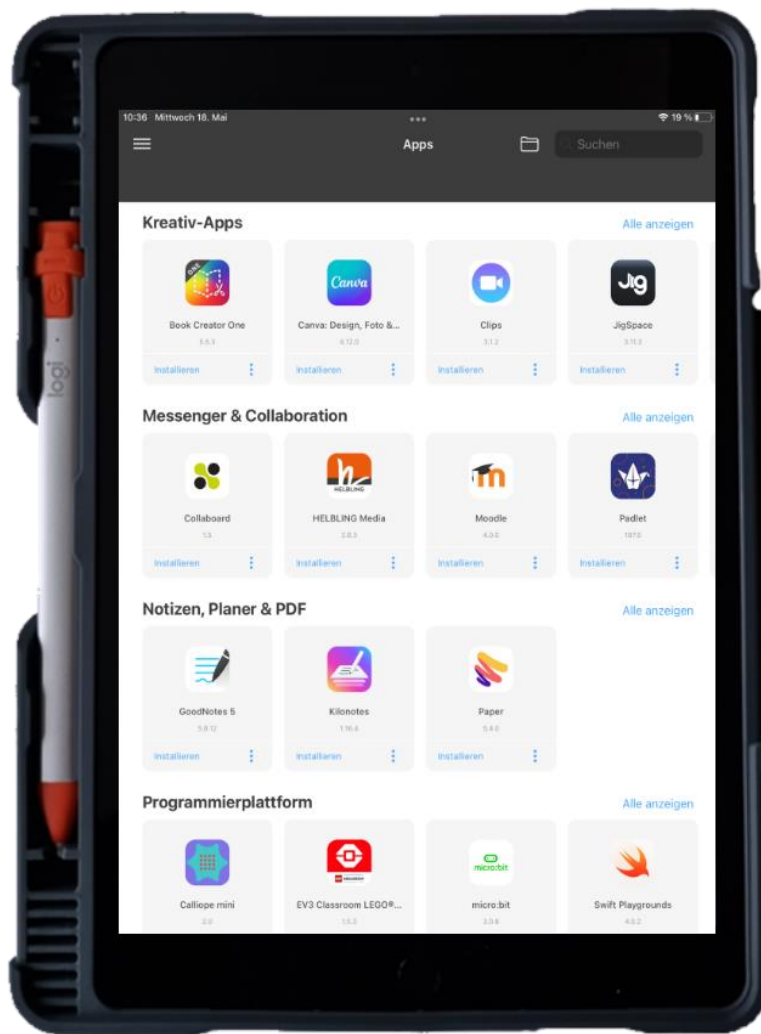
Die App benötigt folgende Berechtigungen:

- Mitteilungen
- Datenübermittlung



Um die Datenübermittlungsvereinbarung zu bestätigen hake „**Nicht mehr anzeigen**“ an und bestätige mit „**Zustimmen**“.

Neueinrichtung eines gesperrten iPads



Geschafft!
Dein iPad ist fertig eingerichtet und einsatzbereit.