



Legende

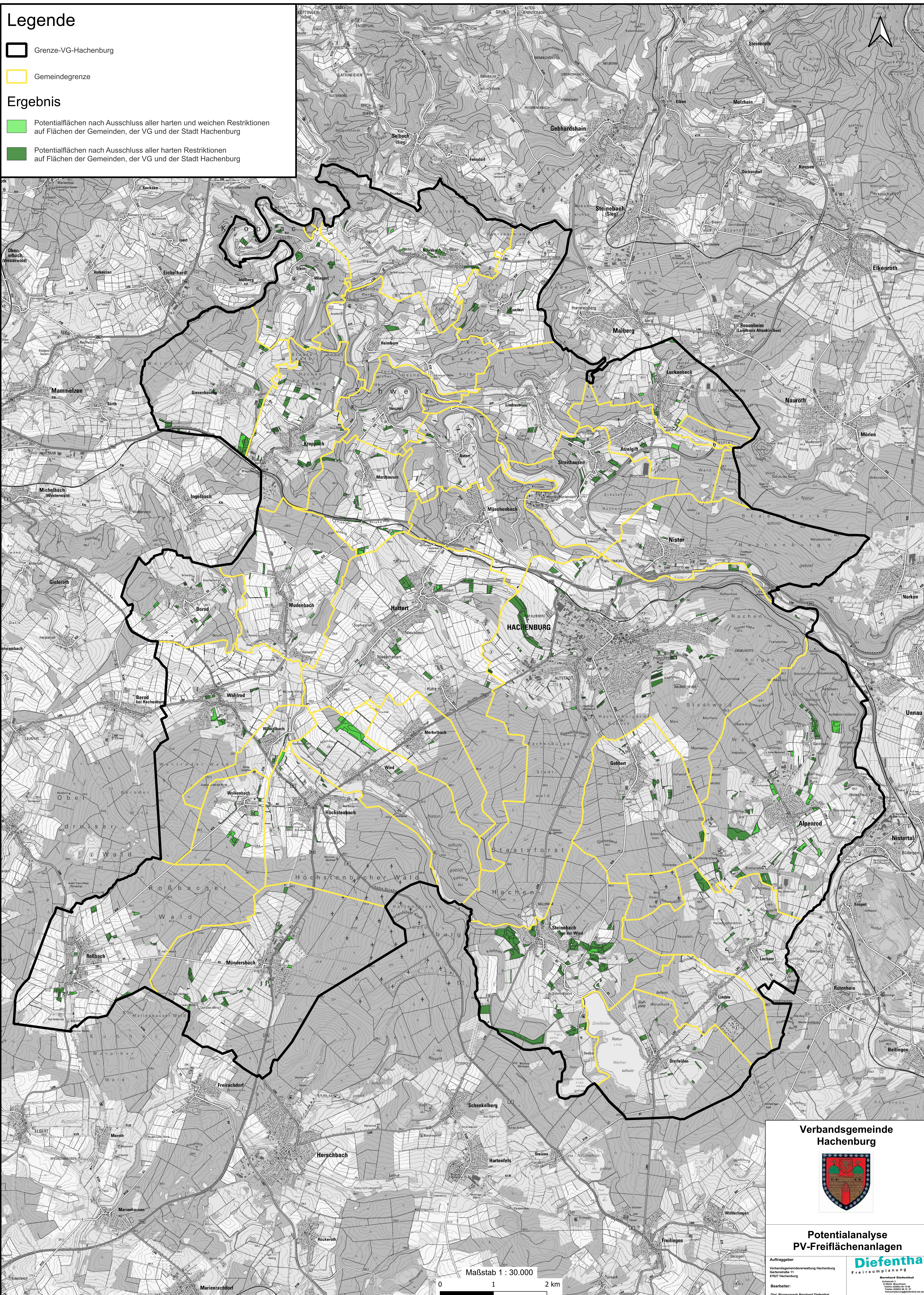
 Grenze-VG-Hachenburg

 Gemeindegrenze

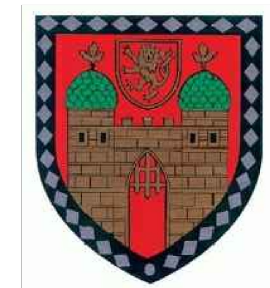
Ergebnis

 Potentialflächen nach Ausschluss aller harten und weichen Restriktionen auf Flächen der Gemeinden, der VG und der Stadt Hachenburg

 Potentialflächen nach Ausschluss aller harten Restriktionen auf Flächen der Gemeinden, der VG und der Stadt Hachenburg



Verbandsgemeinde
Hachenburg



Potentialanalyse
PV-Freiflächenanlagen

Auftraggeber
Verbandsgemeindeverwaltung Hachenburg
Gartenstraße 11
57427 Hachenburg

Bearbeiter:
Dipl.-Geograph Bernhard Dieffenthal,
Achtstr. 3, 56424 Moschheim

