

Sachliche Teilfortschreibung Flächennutzungsplan „Windenergie“ der Verbandsgemeinde Hermeskeil

**Visualisierungen im Rahmen der erweiterten Landschaftsbildbewertung
zur Ermittlung der Eingriffsintensitäten und Dominanzwirkungen der
möglichen Windenergieanlagen**

Dezember 2015

Anhang B : Visualisierungen - Summationswirkung

Summationswirkungen

Fotostandort Su 1: Beuren Ost

Ansicht Su 1.1: Darstellung der Bestandssituation / Blickwinkel ca. 180°

- Standort: Südöstlicher Ortsrand
- Blickrichtung: Südost bis Nordwest
- Sichtbare Bestandsanlagen: 13 WEA (Vorrangflächen Reinsfeld, Hinzert-Pöler) sowie 5 WEA (Nonnweiler)



Ansicht Su 1.2: Darstellung der Planung / Blickwinkel ca. 180°

- Sichtbare Standortplanungen:
bis 5 km: Nr. 1, 2 und 3; bis 10 km: Nr. 4; über 10 km: Nr. 5 und 6
- Anzahl sichtbaren WEA:
bis 5 km: 18 geplante WEA und 13 Bestandsanlagen
bis 10 km: 16 geplante WEA (überwiegend nur Rotoren)
über 10 km: 11 geplante WEA (meist nur oberer Rotorbereich) und 5 Bestandsanlagen



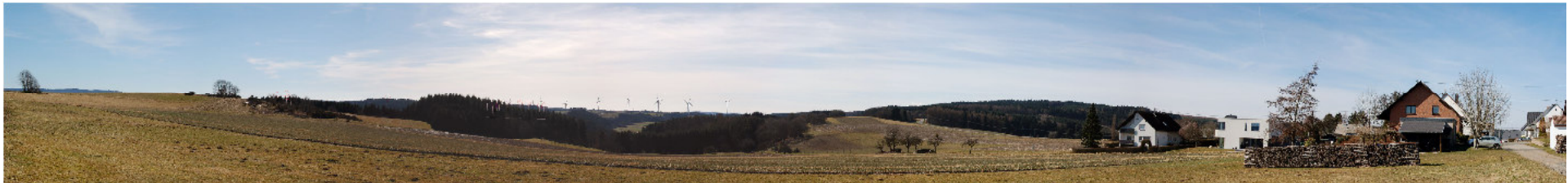
Ansicht Su 1.3: Darstellung der Planungsskizzen / Blickwinkel ca. 180°



Standortplanungen bis 5 km: Nr. 1, 2 und 3;



Standortplanungen bis 10 km: Nr. 4;



Standortplanungen über 10 km: Nr. 5 und 6;

Fotostandort Su 2: Südlich Beuren, Abzweig L 148

Ansicht Su 2.1: Darstellung der Bestandssituation / Blickwinkel ca. 130 °

- Standort: Kreuzungsbereich L 148 / L 152
- Blickrichtung: Südost bis Südwest
- Sichtbare Bestandsanlagen: 9 WEA (Vorrangflächen Reinsfeld, Hinzert-Pöler) sowie 8 WEA (Nonnweiler)



Ansicht Su 2.2: Darstellung der Planung / Blickwinkel ca. 130 °

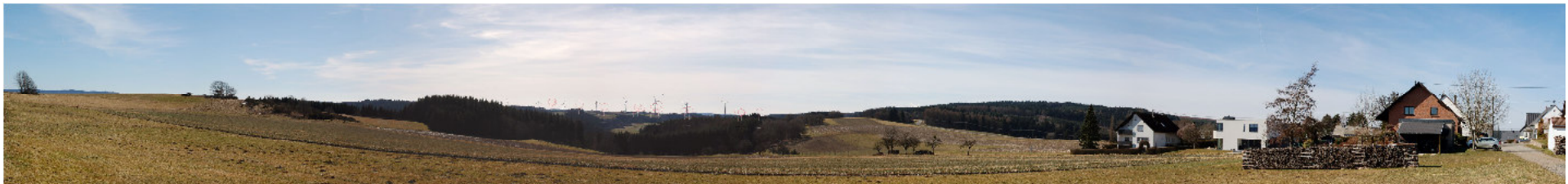
- Sichtbare Standortplanungen:
bis 5 km: Nr. 1, 2 und 3; bis 10 km: Nr. 4; über 10 km: Nr. 5 und 6
- Anzahl sichtbaren WEA:
bis 5 km: 11 geplante WEA und 9 Bestandsanlagen
bis 10 km: 13 geplante WEA (teilweise nur Rotoren)
über 10 km: 8 geplante WEA (meist nur oberer Rotorbereich) und 8 Bestandsanlagen



Ansicht Su 2.3: Darstellung der Planungsskizzen / Blickwinkel ca. 180°



Standortplanungen bis 5 km: Nr. 1, 2 und 3;



Standortplanungen bis 10 km: Nr. 4;



Standortplanungen über 10 km: Nr. 5 und 6;

Fotostandort Su 3: Geisfeld

Ansicht Su 3.1: Darstellung der Bestandssituation / Blickwinkel ca. 180°

- Standort: Südöstlich Ortslage / Fußballplatz
- Blickrichtung: Südost bis Nordwest
- Sichtbare Bestandsanlagen: 4 WEA (Bescheid, Naurath, Mehring in über 7 km Entfernung)



Ansicht Su 3.2: Darstellung der Planung / Blickwinkel ca. 180°

- Sichtbare Standortplanungen:
bis 5 km: Nr. 1 (teilw.), 2 und 3; bis 10 km: Nr. 1 (teilw.);
- Anzahl sichtbaren WEA:
bis 5 km: 11 geplante WEA (teilweise nur obere Rotorbereiche)
bis 10 km: 10 geplante WEA



Ansicht Su 3.3: Darstellung der Planungsskizze / Ausschnitt mit Blickwinkel ca. 150°



Fotostandort Su 4: Höfchen

Ansicht Su 4a.1: Darstellung der Bestandssituation / Blickwinkel ca. 150°

- Standort: Östlicher Ortsrand
- Blickrichtung: Nordwest bis Ost
- Sichtbare Bestandsanlagen: 13 WEA (Vorrangflächen Reinsfeld, Hinzert-Pöler)



Ansicht Su 4a.2: Darstellung der Planung / Blickwinkel ca. 180°

- Sichtbare Standortplanungen:
bis 5 km: Nr. 1 (teilw.), 2 und 3; bis 10 km: Nr. 3 (teilw.)
- Anzahl sichtbaren WEA:
bis 5 km: 14 geplante WEA und 13 Bestandsanlagen
bis 10 km: 3 geplante WEA (nur oberer Rotorbereich)



Ansicht Su 4a.3: Darstellung der Planungsskizze / Ausschnitt mit Blickwinkel ca. 90°



Fotostandort Su 4: Höfchen

Ansicht Su 4b.1: Darstellung der Bestandssituation / Blickwinkel ca. 150°

- Standort: Östlicher Ortsrand
- Blickrichtung: Ost bis Südwest
- Sichtbare Bestandsanlagen: Keine



Ansicht Su 4b.2: Darstellung der Planung / Blickwinkel ca. 150°

- Sichtbare Standortplanungen:
bis 5 km: Nr. 1 (teilw.), 2 und 3; bis 10 km: Nr. 3 (teilw.)
- Anzahl sichtbaren WEA:
bis 5 km: 14 geplante WEA und 13 Bestandsanlagen
bis 10 km: 2 geplante WEA (nur oberer Rotorbereich)



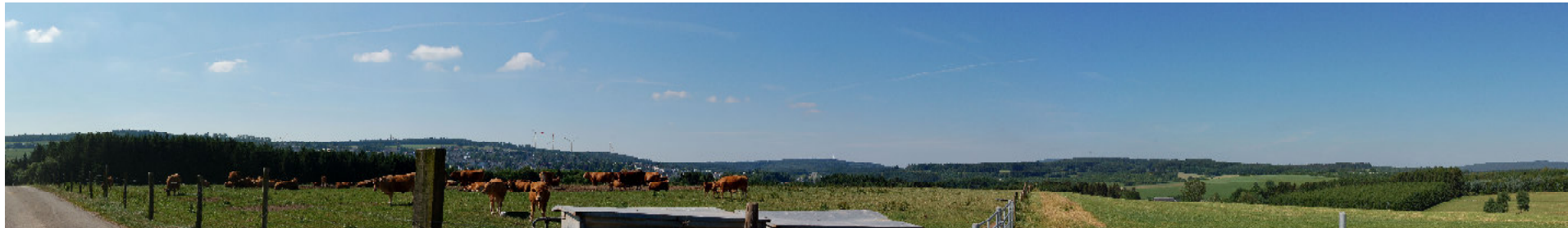
Ansicht Su 4b.3: Darstellung der Planungsskizze / Ausschnitt mit Blickwinkel ca. 90°



Fotostandort Su 5: Hermeskeil Nord

Ansicht Su 5.1: Darstellung der Bestandssituation / Blickwinkel ca. 160 °

- Standort: Nähe Römerhof
- Blickrichtung: Südost bis West
- Sichtbare Bestandsanlagen: 8 WEA (Nonnweiler), 2 WEA (Sitzerath)



Ansicht Su 5.2: Darstellung der Planung / Blickwinkel ca. 160 °

- Sichtbare Standortplanungen:
bis 5 km: Nr. 4 (teilw.), 5 (teilw.) und 6; bis 10 km: Nr. 4 (teilw.) und 6 (teilw.)
- Anzahl sichtbaren WEA:
bis 5 km: 20 geplante WEA und 8 Bestandsanlagen
bis 10 km: 12 geplante WEA (teilweise nur Rotoren) und 2 Bestandsanlagen



Ansicht Su 5.3: Darstellung der Planungsskizze / Ausschnitt mit Blickwinkel ca. 160°



Fotostandort Su 6: Grimburg Pavillon

Ansicht Su 6.1: Darstellung der Bestandssituation / Blickwinkel ca. 180°

- Standort: Südlich Ortslage / Nähe Pavillon
- Blickrichtung: Nordwest bis Südwest
- Sichtbare Bestandsanlagen: 3 WEA (Sitzerath)



Ansicht Su 6.2: Darstellung der Planung / Blickwinkel ca. 180°

- Sichtbare Standortplanungen:
bis 5 km: Nr. 4 und 5
- Anzahl sichtbaren WEA:
bis 5 km: 27 geplante WEA (teilweise nur obere Rotorbereiche) und 3 Bestandsanlagen



Ansicht Su 6.3: Darstellung der Planungsskizze / Ausschnitt mit Blickwinkel ca. 130°



Fotostandort Su 7: Burg Grimburg

Ansicht Su 7.1: Darstellung der Bestandssituation / Blickwinkel ca. 140°

- Standort: Auf der Burg
- Blickrichtung: Nordwest bis Südost
- Sichtbare Bestandsanlagen: 3 WEA (Sitzerath)



Ansicht Su 7.2: Darstellung der Planung / Blickwinkel ca. 140°

- Sichtbare Standortplanungen:
bis 5 km: Nr. 1 (teilw.), 2 und 3; bis 10 km: Nr. 1 (teilw.);
- Anzahl sichtbaren WEA:
bis 5 km: 18 geplante WEA (teilweise nur obere Rotorbereiche)
bis 10 km: 9 geplante WEA (meist nur obere Rotorbereiche)



Ansicht Su 7.3: Darstellung der Planungsskizze / Ausschnitt mit Blickwinkel ca. 90°

