

- Legende**
- Standortbereich 1 – SO-Fläche Bes 1 mit Weißfläche Bescheid / Beuren**
 - WEA Bescheid/Beuren (Standorte gudo)
 - Standortbereich 2 – SO-Flächen Rei 1 u. 2 sowie Ra 2**
 - WEA Geisfeld/Rascheid (Standorte gudo)
 - Standortbereich 3 – SO-Flächen Ra 1 sowie Gei 1-3 mit Weißflächen**
 - WEA Geisfeld/Rascheid (Standorte gudo)
 - Standortbereich 4 – SO-Flächen Rei 1 mit Weißfläche sowie Gr 1-2 und Gu 1-2**
 - WEA "Hochwald" (laufender BimSchG Antrag)
 - WEA "Hochwald" (Standorte gudo)
 - Standortbereich 5 – Weißfläche Gusenburg / Grimburg**
 - WEA Gusenburg/Grimburg (laufender BImSchG Antrag)
 - WEA Gusenburg/Grimburg (Standorte gudo)
 - Standortbereich 6 – Weißflächen Hermeskeil Süd**
 - WEA Hermeskeil Süd (laufender BImSchG Antrag)
 - WEA Hermeskeil Süd/Nonweiler (Standorte gudo)
 - Geplante Sonderbauflächen „Windenergie“
 - Vorranggebietes des RROP Trier – Teilbereich Windenergie 2004
 - „Weißflächen“ – Weiterhin Privilegierung gem. § 35 (1) Nr. 5

N
↑


Sachliche Teilfortschreibung Flächennutzungsplan
"Windenergie"

Planung

Verbandsgemeinde Hermeskeil

Bearbeitet:	Zeichnung:	Maßstab:	Blatt:	Datum:
dg	mes	1:65.000	2	18.12.2015

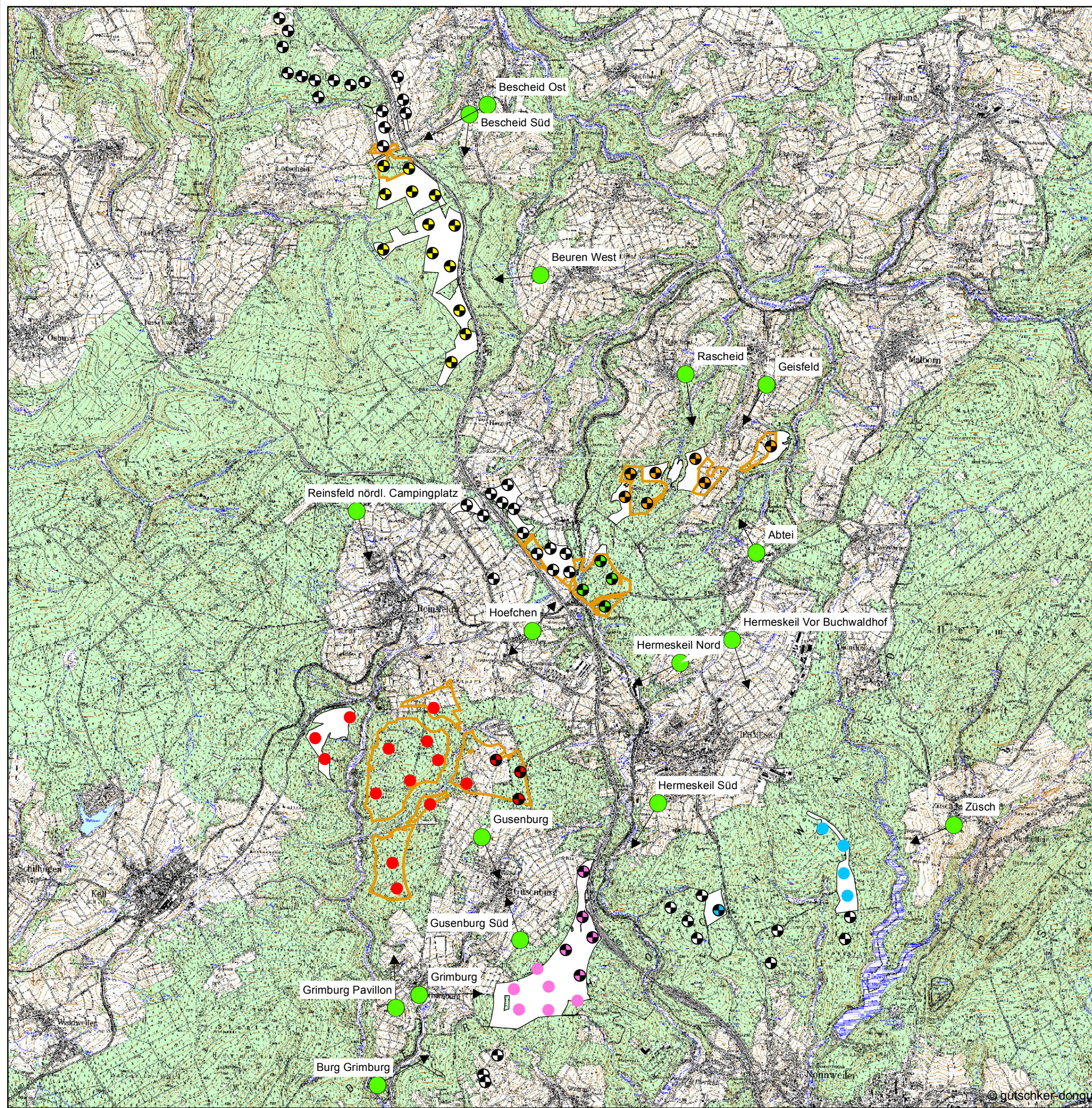
landschaftsarchitekten
freilandökologie
ingenieure



gutschker - dongus

Hauptstrasse 34
55571 Odernheim
Fon (06755) 96936-0
Fax (06755) 96936-60
www.gutschker-dongus.de

© gutschker-dongus



- Legende**
- Fotostandorte
 - Blickrichtungspfeile
 - WEA Bestand
 - Standortbereich 1 – SO-Fläche Bes 1 mit Weißfläche Bescheid / Beuren**
 - WEA Bescheid/Beuren (Standorte gudo)
 - Standortbereich 2 – SO-Flächen Rei 1 u. 2 sowie Ra 2**
 - WEA Geisfeld/Rascheid (Standorte gudo)
 - Standortbereich 3 – SO-Flächen Ra 1 sowie Gei 1-3 mit Weißflächen**
 - WEA Geisfeld/Rascheid (Standorte gudo)
 - Standortbereich 4 – SO-Flächen Rei 1 mit Weißfläche sowie Gr 1-2 und Gu 1-2**
 - WEA "Hochwald" (laufender BImSchG Antrag)
 - WEA "Hochwald" (Standorte gudo)
 - Standortbereich 5 – Weißfläche Gusenburg / Grimburg**
 - WEA Gusenburg/Grimburg (laufender BImSchG Antrag)
 - WEA Gusenburg/Grimburg (Standorte gudo)
 - Standortbereich 6 – Weißflächen Hermeskeil Süd**
 - WEA Hermeskeil Süd (laufender BImSchG Antrag)
 - WEA Hermeskeil Süd/Nonnweiler (Standorte gudo)
 - Geplante Sonderbauflächen „Windenergie“
 - Vorranggebietes des RROP Trier – Teilbereich Windenergie 2004
 - „Weißflächen“ – Weiterhin Privilegierung gem. § 35 (1) Nr. 5



Sachliche Teilfortschreibung Flächennutzungsplan
"Windenergie"

Fotostandpunkte Visualisierung Einzelbetrachtung

Verbandsgemeinde Hermeskeil

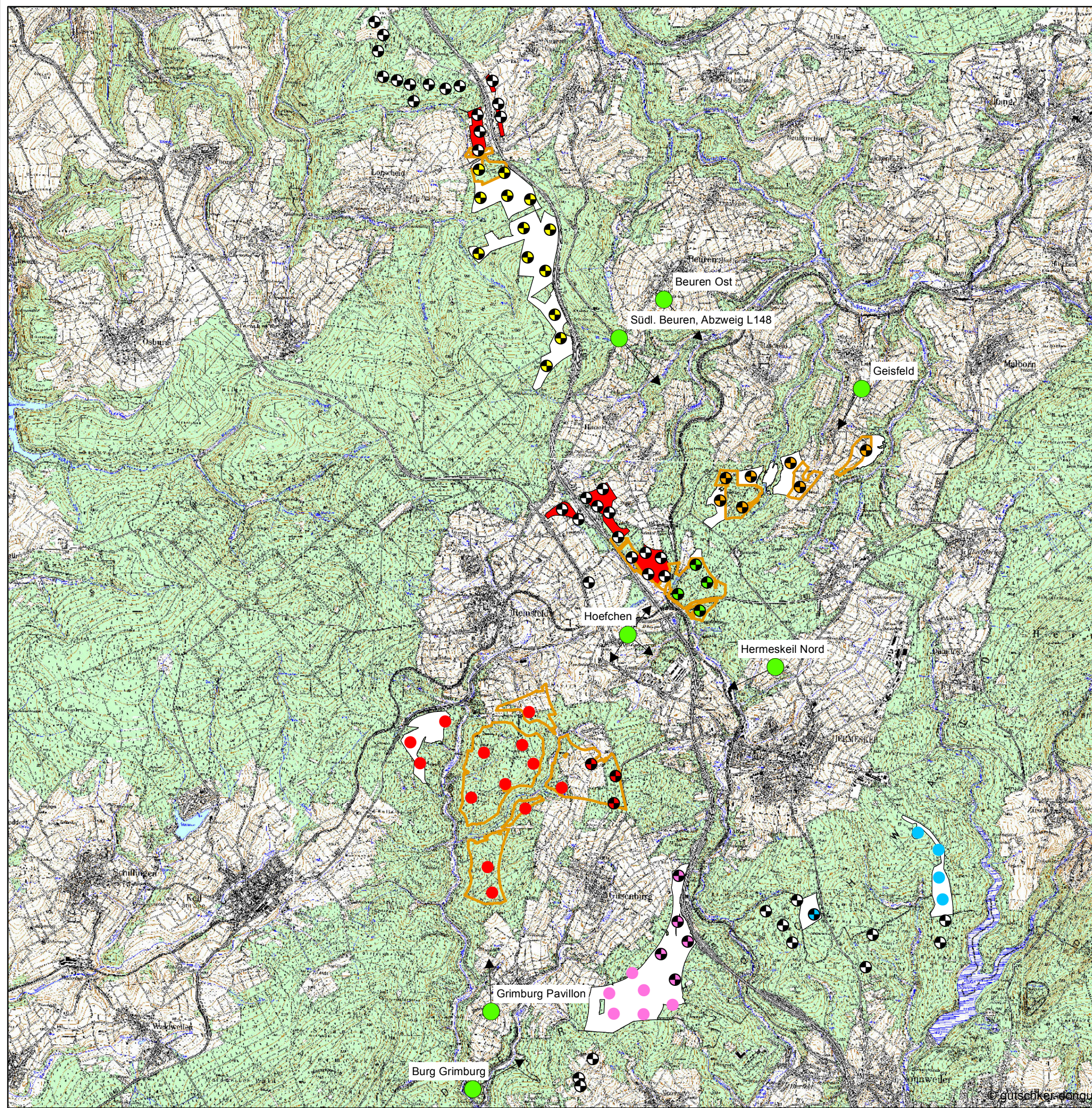
Bearbeitet:	Zeichnung:	Maßstab:	Blatt:	Datum:
dg	mes	1:65.000	3	18.12.2015

landschaftsarchitekten
freilandökologie
ingenieure



gutschker - dongus

Hauptstrasse 34
55571 Odernheim
Fon (06755) 96936-0
Fax (06755) 96936-60
www.gutschker-dongus.de



Legende

- Fotostandorte
- Blickrichtungspfeile
- WEA Bestand
- Standortbereich 1 – SO-Fläche Bes 1 mit Weißfläche Bescheid / Beuren**
 - WEA Bescheid/Beuren (Standorte gudo)
- Standortbereich 2 – SO-Flächen Rei 1 u. 2 sowie Ra 2**
 - WEA Geisfeld/Rascheid (Standorte gudo)
- Standortbereich 3 – SO-Flächen Ra 1 sowie Gei 1-3 mit Weißflächen**
 - WEA Geisfeld/Rascheid (Standorte gudo)
- Standortbereich 4 – SO-Flächen Rei 1 mit Weißfläche sowie Gr 1-2 und Gu 1-2**
 - WEA "Hochwald" (laufender BimSchG Antrag)
 - WEA "Hochwald" (Standorte gudo)
- Standortbereich 5 – Weißfläche Gusenburg / Grimburg**
 - WEA Gusenburg/Grimburg (laufender BimSchG Antrag)
 - WEA Gusenburg/Grimburg (Standorte gudo)
- Standortbereich 6 – Weißflächen Hermeskeil Süd**
 - WEA Hermeskeil Süd (laufender BimSchG Antrag)
 - WEA Hermeskeil Süd/Nonweiler (Standorte gudo)
- Geplante Sonderbauflächen „Windenergie“
- Vorranggebiet des RROP Trier – Teilbereich Windenergie 2004
- „Weißflächen“ – Weiterhin Privilegierung gem. § 35 (1) Nr. 5



Sachliche Teilfortschreibung Flächennutzungsplan
"Windenergie"

Fotostandpunkte Visualisierung Summationswirkung

Verbandsgemeinde Hermeskeil

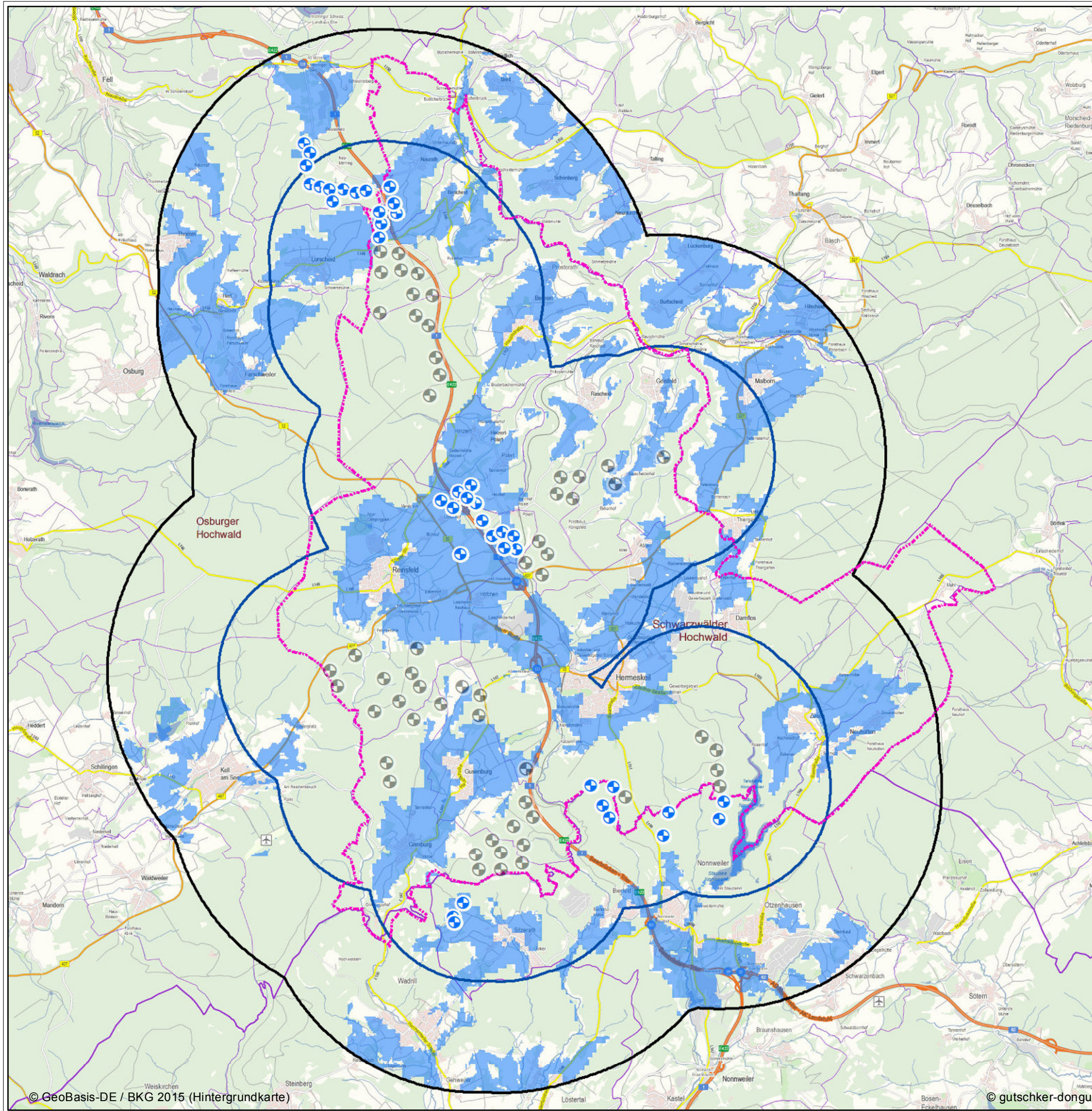
Bearbeitet:	Zeichnung:	Maßstab:	Blatt:	Datum:
dg	mes	1:65.000	4	18.12.2015

landschaftsarchitekten
freilandökologie
ingenieure





gutschker - dongus



Hauptstrasse 34
55571 Odernheim
Fon (06755) 96936-0
Fax (06755) 96936-60
www.gutschker-dongus.de



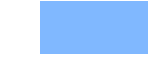
Legende

Standorte WEA

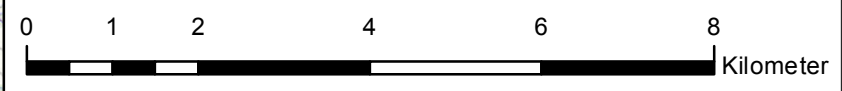
-  Anlagen Bestand
-  Anlagen Planung

-  5000m Radius um Planung
-  2500m Radius um Planung

Sichtbezug



Grenze VG Hermeskeil



Sachliche Teilfortschreibung Flächennutzungsplan
„Windenergie“ der Verbandsgemeinde Hermeskeil

Sichtbezug bestehende Windenergieanlagen

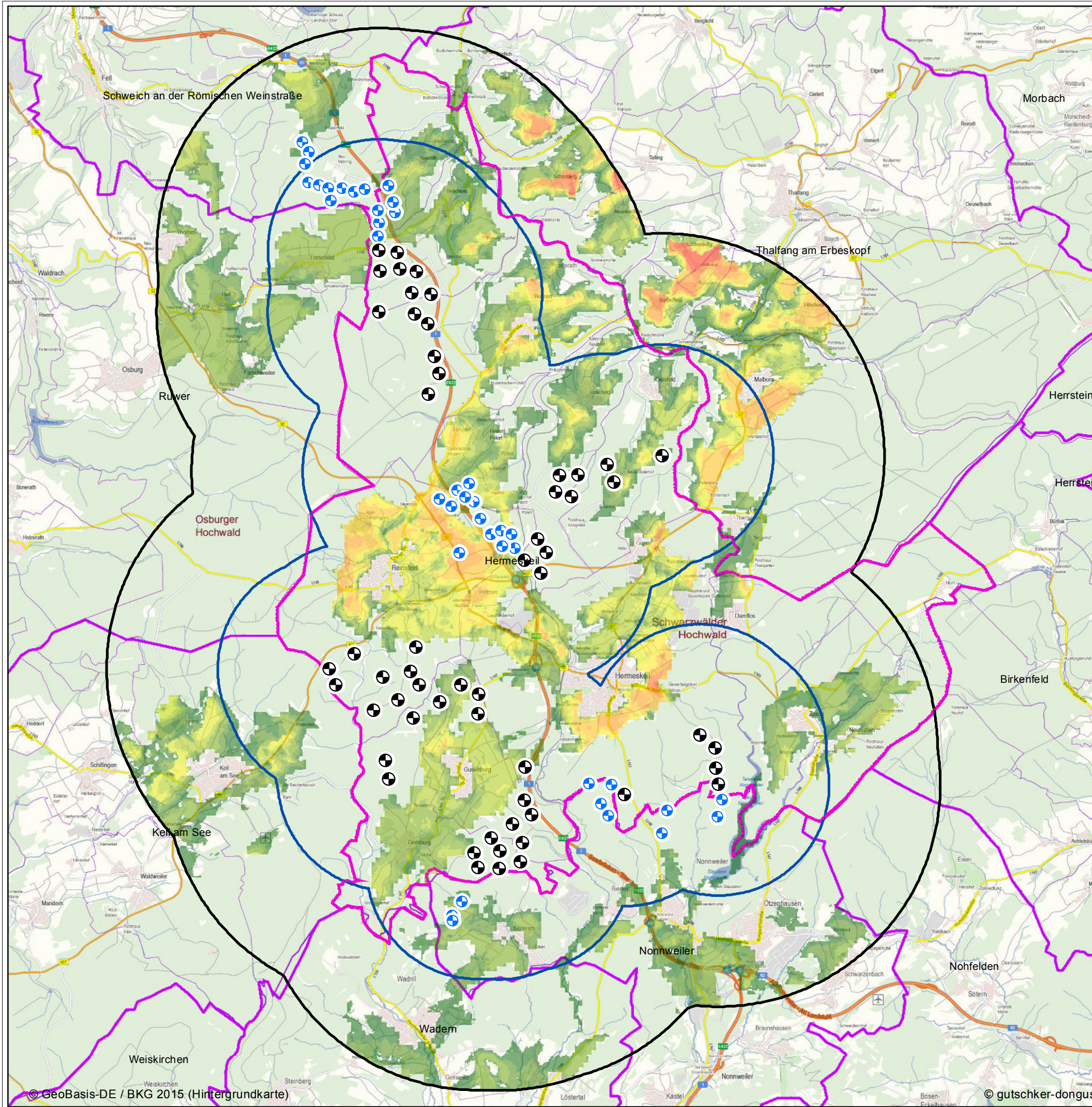
Verbandsgemeinde Hermeskeil

Bearbeitet: dg	Zeichnung: bf	Maßstab: unmaßstäblich	Blatt: 5	Datum: 22.12.2015
-------------------	------------------	---------------------------	-------------	----------------------

landschaftsarchitekten
freilandökologie
ingenieure

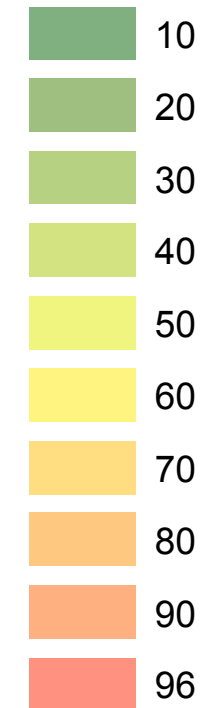


Hauptstrasse 34
55571 Odernheim
Fon (06755) 96936-0
Fax (06755) 96936-60
www.gutschker-dongus.de







Legende

Anzahl max. sichtbarer Anlagen

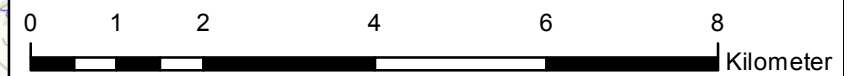


Standorte WEA

-  Anlagen Planung
-  Anlagen Bestand

-  5000m Radius um Planung
-  2500m Radius um Planung

Grenze VG Hermeskeil



Sachliche Teilfortschreibung Flächennutzungsplan
„Windenergie“ der Verbandsgemeinde Hermeskeil

Sichtbezug geplante und
bestehende Windenergieanlagen

Verbandsgemeinde Hermeskeil

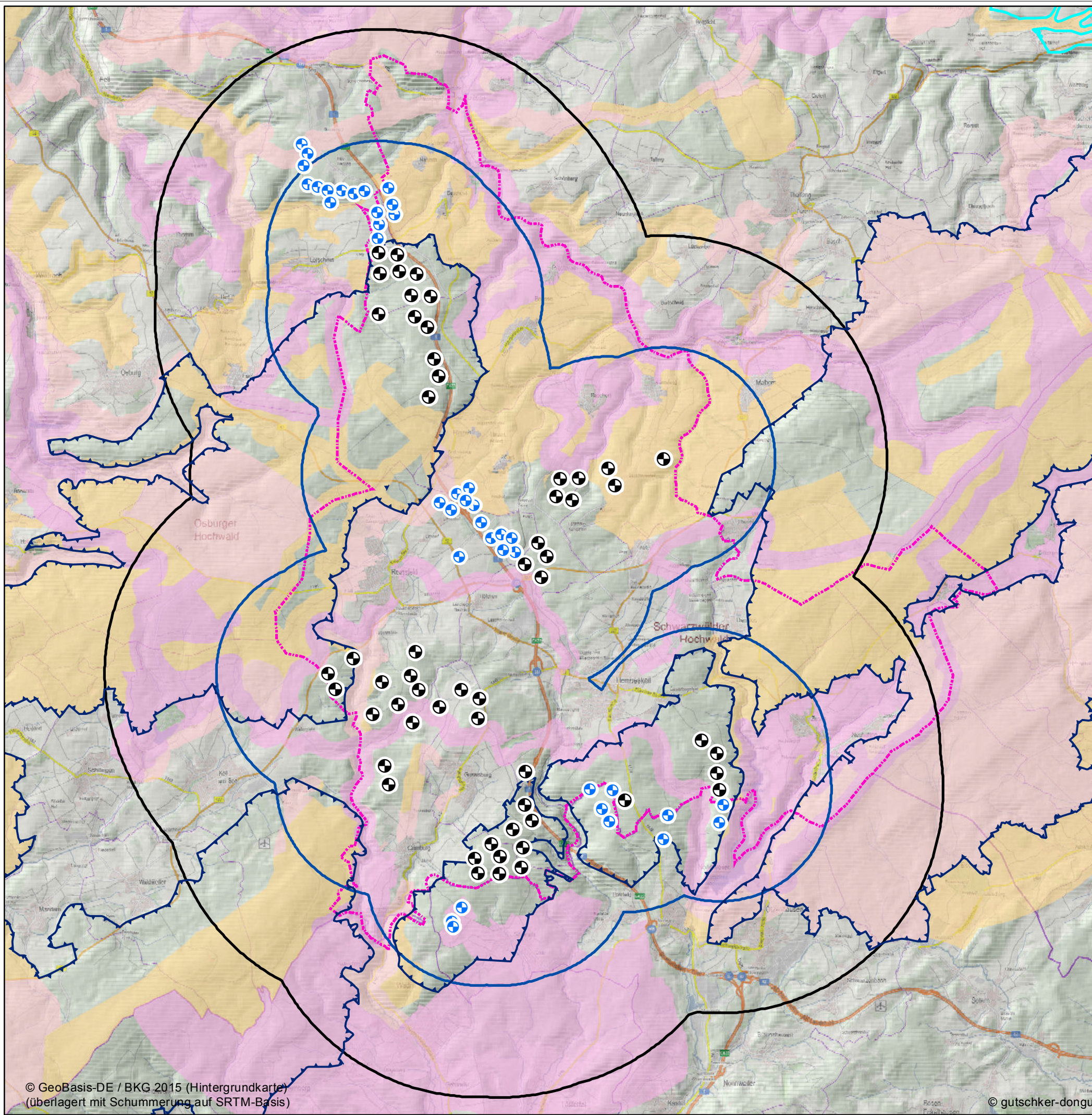
Bearbeitet: dg	Zeichnung: bf	Maßstab: unmaßstäblich	Blatt: 6	Datum: 22.12.2015
-------------------	------------------	---------------------------	-------------	----------------------

landschaftsarchitekten
freilandökologie
ingenieure



gutschker - dongus

Hauptstrasse 34
55571 Odernheim
Fon (06755) 96936-0
Fax (06755) 96936-60
www.gutschker-dongus.de



Legende

Risikoeinstufung (nach Fischer 2012)

- sehr hoch (10,9)
- hoch (8)
- mittel bis hoch (7)

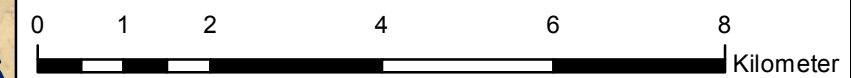
Außengrenze der Gebirgslagen von Hoch- und Idarwald



Standorte WEA

- + Anlagen Planung
- + Anlagen Bestand
- 5000m Radius um Planung
- 2500m Radius um Planung

Grenze VG Hermeskeil



Sachliche Teilfortschreibung Flächennutzungsplan
„Windenergie“ der Verbandsgemeinde Hermeskeil

Risikoeinstufung Landschaftsbild und Erholung

Verbandsgemeinde Hermeskeil

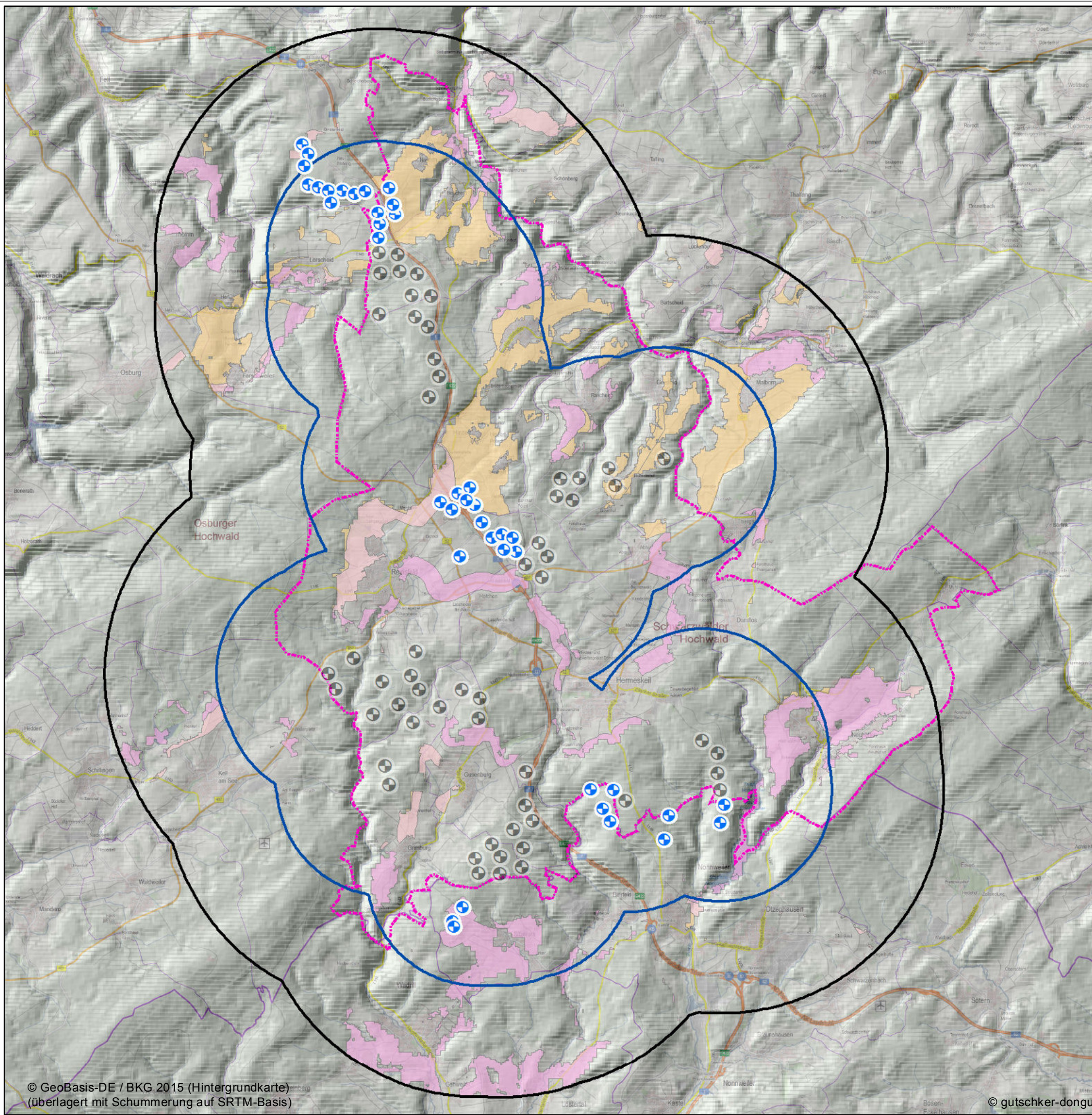
Bearbeitet: dg	Zeichnung: bf	Maßstab: unmaßstäblich	Blatt: 7	Datum: 22.12.2015
-------------------	------------------	---------------------------	-------------	----------------------

landschaftsarchitekten
freilandökologie
ingenieure



gutschker - dongus

Hauptstrasse 34
55571 Odernheim
Fon (06755) 96936-0
Fax (06755) 96936-60
www.gutschker-dongus.de



Legende

Risikozonen mit Sichtbarkeit

- sehr hoch (10,9)
- hoch (8)
- mittel bis hoch (7)

Standorte WEA

- + Anlagen Planung
- + Anlagen Bestand
- 5000m Radius um Planung
- 2500m Radius um Planung

Grenze VG Hermeskeil



Sachliche Teilfortschreibung Flächennutzungsplan
„Windenergie“ der Verbandsgemeinde Hermeskeil

Sichtbezüge zu Flächen mit hoher Risikoeinstufung (Bestand)

Verbandsgemeinde Hermeskeil

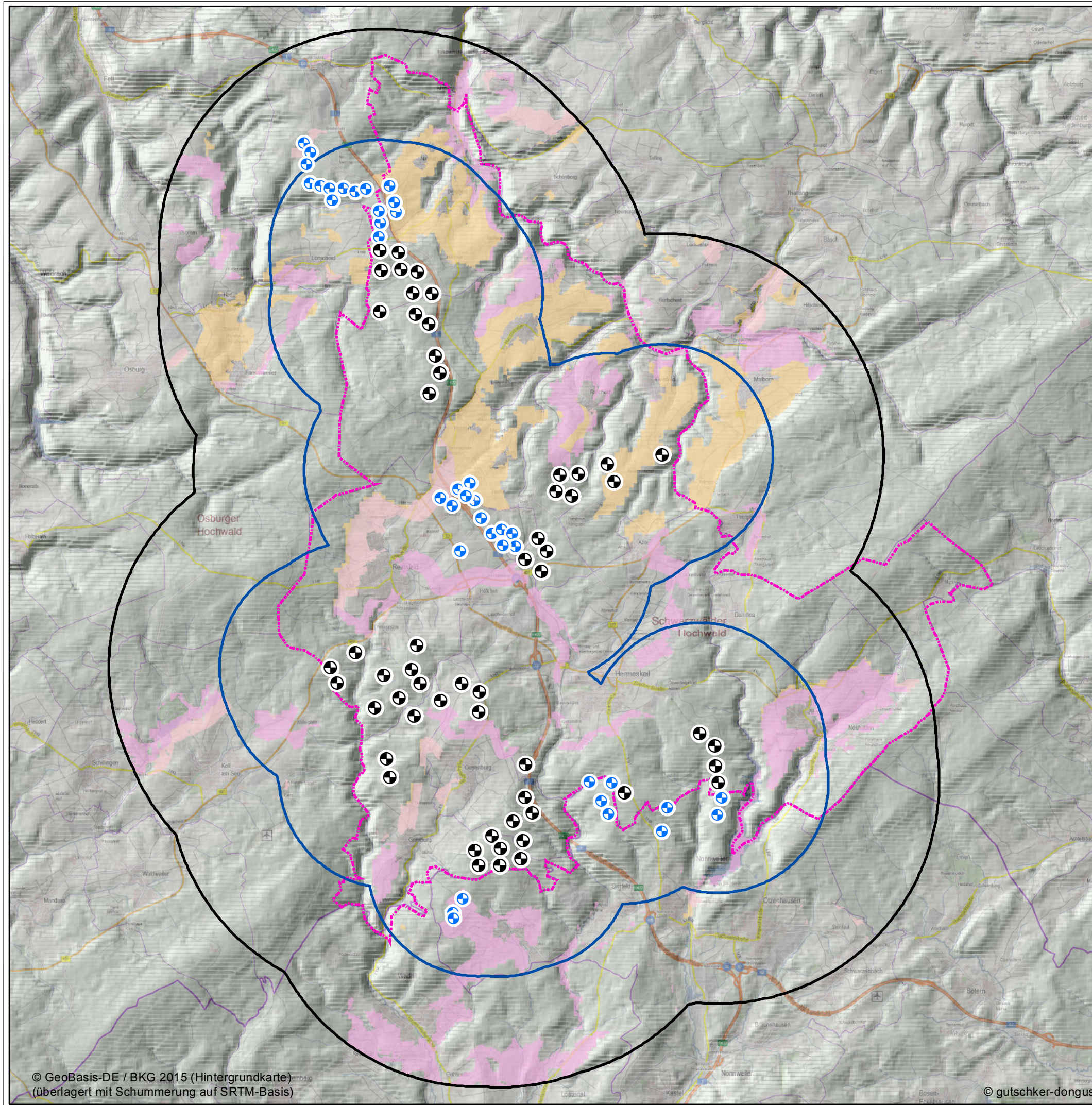
Bearbeitet: dg	Zeichnung: bf	Maßstab: unmaßstäblich	Blatt: 8	Datum: 22.12.2015
-------------------	------------------	---------------------------	-------------	----------------------

landschaftsarchitekten
freilandökologie
ingenieure








gutschker - dongus


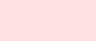

Hauptstrasse 34
55571 Odernheim
Fon (06755) 96936-0
Fax (06755) 96936-60
www.gutschker-dongus.de

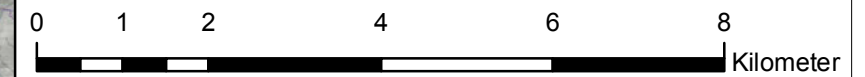


Legende

-  Anlagen Planung Gesamt
-  Anlagen Bestand Gesamt
-  5000m Radius um Planung
-  2500m Radius um Planung
-  Grenze VG Hermeskeil

Risikozonen mit Sichtbarkeit

-  sehr hoch (10,9)
-  hoch (8)
-  mittel bis hoch (7)



Sachliche Teilfortschreibung Flächennutzungsplan
„Windenergie“ der Verbandsgemeinde Hermeskeil

Sichtbezüge zu Flächen mit hoher Risikoeinstufung
(Bestand und Planung)

Verbandsgemeinde Hermeskeil

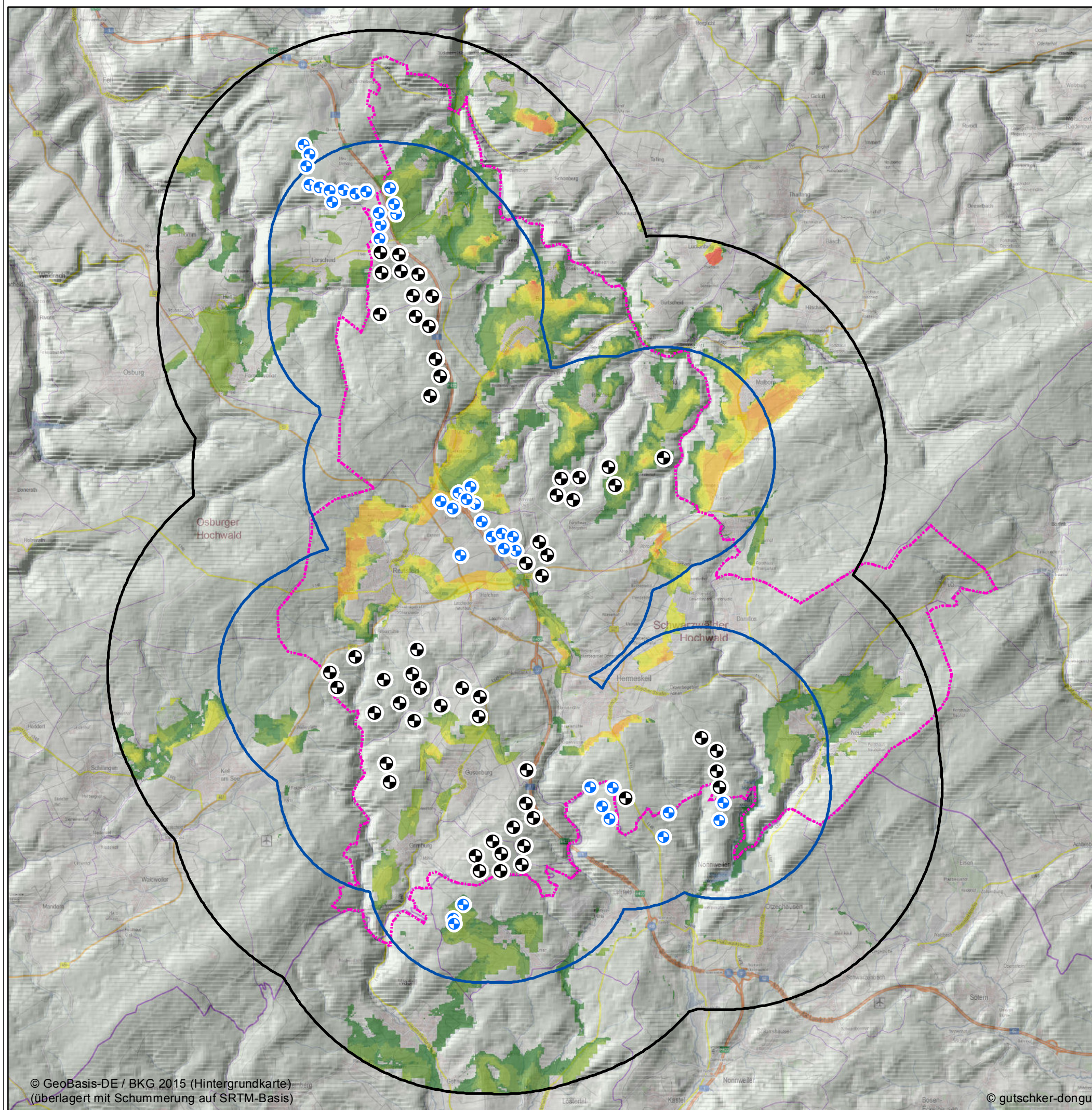
Bearbeitet: dg	Zeichnung: bf	Maßstab: unmaßstäblich	Blatt: 9a	Datum: 22.12.2015
-------------------	------------------	---------------------------	--------------	----------------------

landschaftsarchitekten
freilandökologie
ingenieure



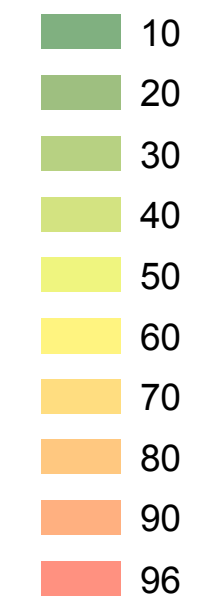
gutschker - dongus

Hauptstrasse 34
55571 Odernheim
Fon (06755) 96936-0
Fax (06755) 96936-60
www.gutschker-dongus.de



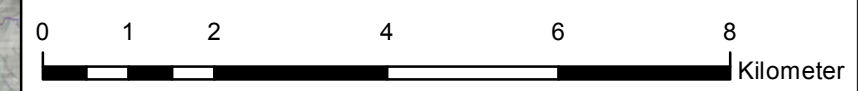
Legende

Anzahl max. sichtbarer Anlagen



Standorte WEA

- Anlagen Planung
- Anlagen Bestand
- 5000m Radius um Planung
- 2500m Radius um Planung
- Grenze VG Hermeskeil



Sachliche Teilfortschreibung Flächennutzungsplan „Windenergie“ der Verbandsgemeinde Hermeskeil

Sichtbezüge zu Flächen mit hoher Risikoeinstufung mit Anzahl sichtbarer Anlagen (Bestand und Planung)

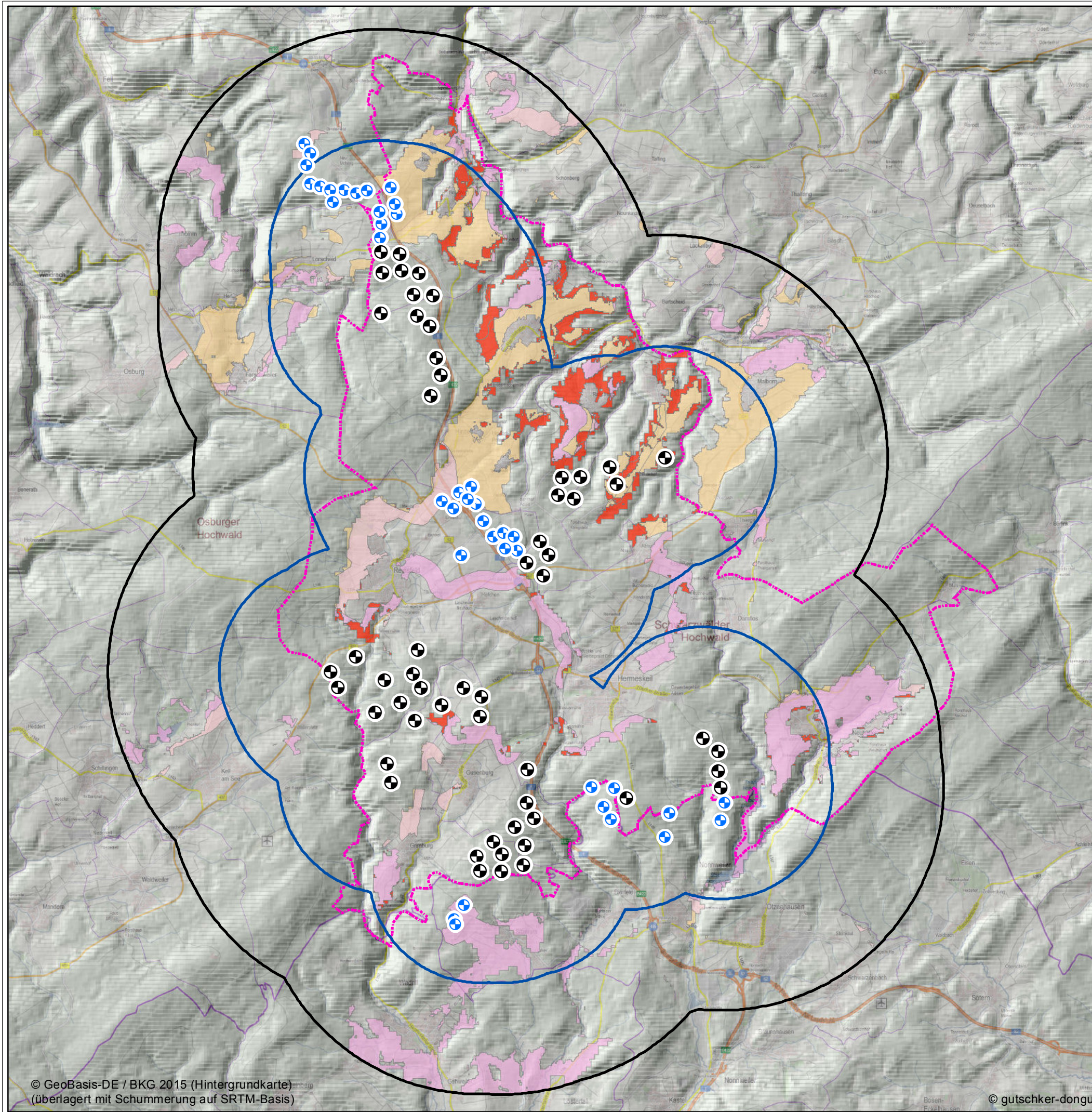
Verbandsgemeinde Hermeskeil

Bearbeitet:	Zeichnung:	Maßstab:	Blatt:	Datum:
dg	bf	unmaßstäblich	9b	22.12.2015

landschaftsarchitekten
freilandökologie
ingenieure



Hauptstrasse 34
55571 Odernheim
Fon (06755) 96936-0
Fax (06755) 96936-60
www.gutschker-dongus.de



Legende

Risikozonen mit Sichtbarkeit

- sehr hoch (10,9)
- hoch (8)
- mittel bis hoch (7)

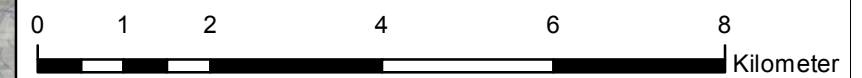
Erweiterung Sichtbezug

- zusätzlicher Sichtbezug durch Planung

Standorte WEA

- + Anlagen Planung
- + Anlagen Bestand
- 5000m Radius um Planung
- 2500m Radius um Planung

Grenze VG Hermeskeil



Sachliche Teilfortschreibung Flächennutzungsplan
„Windenergie“ der Verbandsgemeinde Hermeskeil

Erweiterung der Sichtbezüge durch die Planung
in Flächen mit hoher Risikoeinstufung

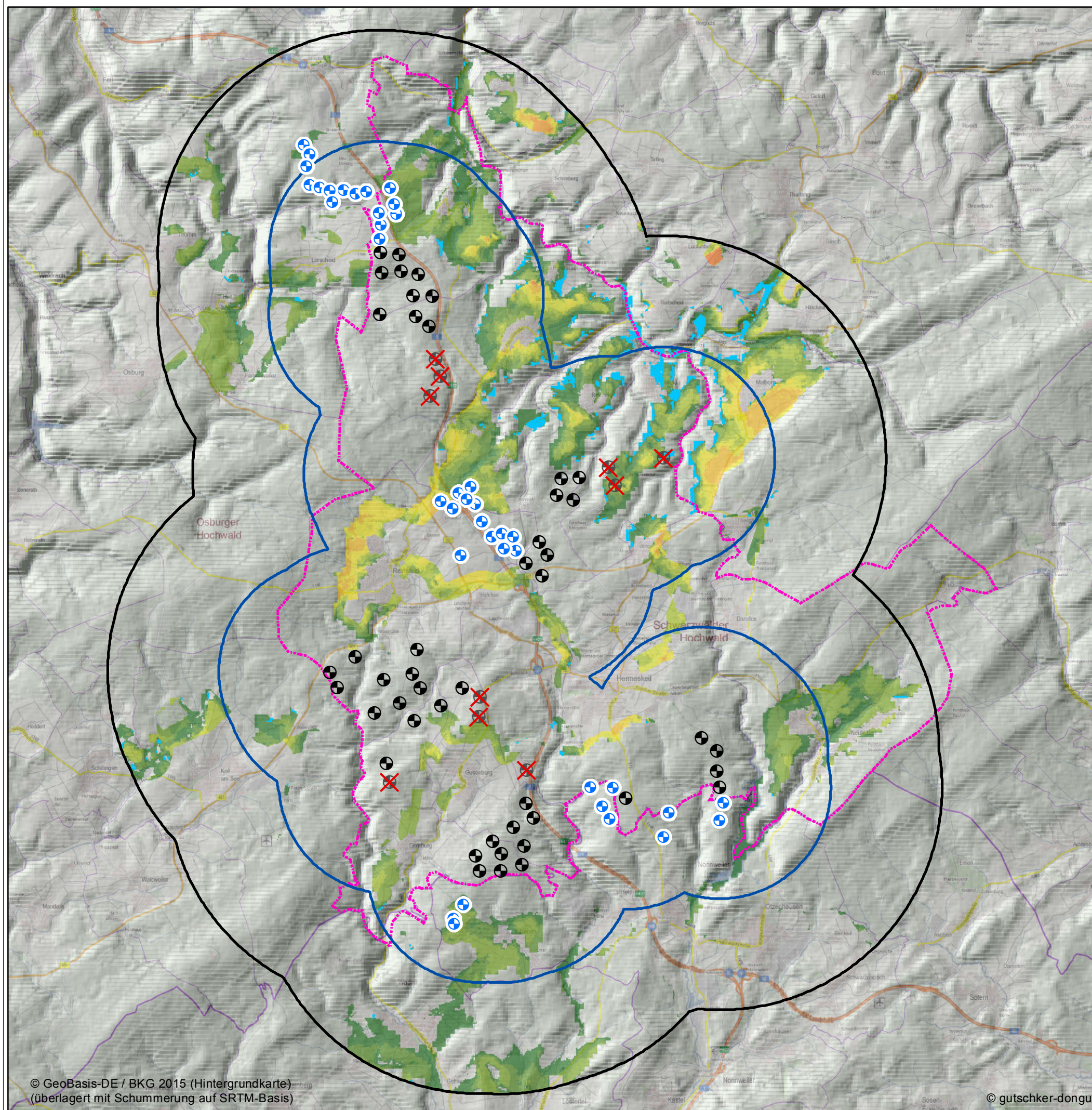
Verbandsgemeinde Hermeskeil

Bearbeitet: dg	Zeichnung: bf	Maßstab: unmaßstäblich	Blatt: 9c	Datum: 22.12.2015
-------------------	------------------	---------------------------	--------------	----------------------

landschaftsarchitekten
freilandökologie
ingenieure

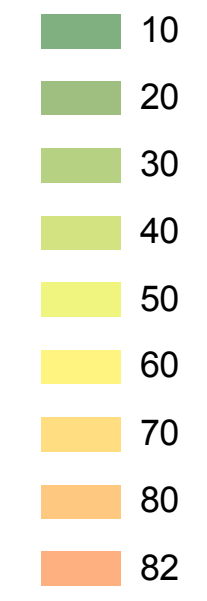


Hauptstrasse 34
55571 Odernheim
Fon (06755) 96936-0
Fax (06755) 96936-60
www.gutschker-dongus.de



Legende

Anzahl max. sichtbarer



Reduzierung durch Wegfall von Flächen für die Windenergie

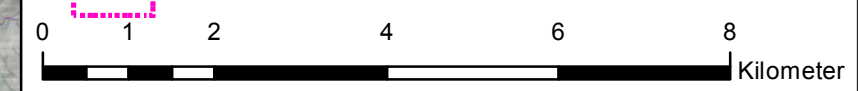
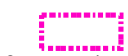


Anlagen Planung

- Anlagen Planung
- Anlagen entfallen
- Anlagen Bestand

- 5000m Radius um Planung
- 2500m Radius um Planung

Grenze VG Hermeskeil



Sachliche Teilfortschreibung Flächennutzungsplan „Windenergie“ der Verbandsgemeinde Hermeskeil

Sichtbezüge zu Flächen mit hoher Risikoeinstufung nach Wegfall von Flächen für die Windenergie

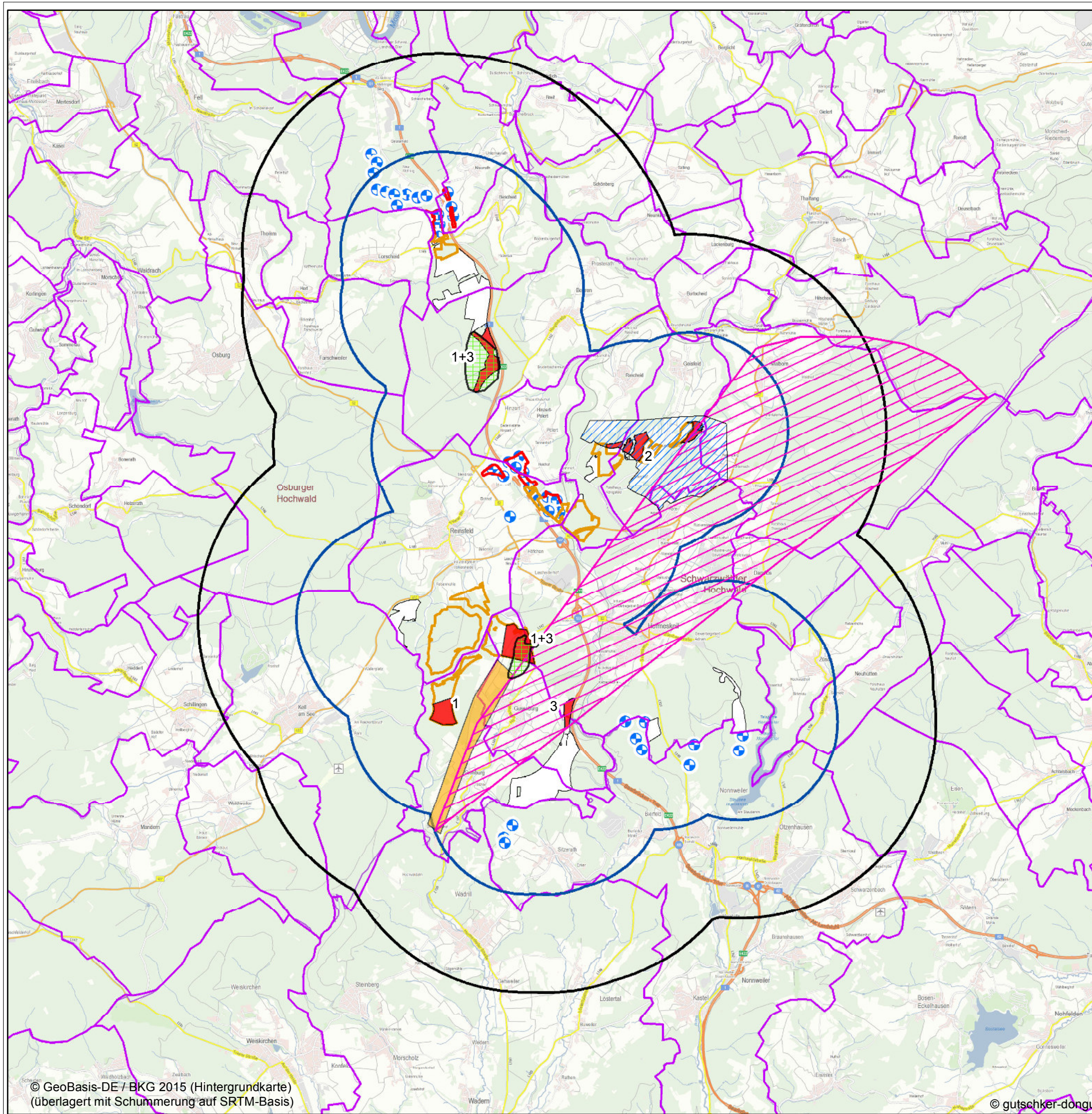
Verbandsgemeinde Hermeskeil

Bearbeitet:	Zeichnung:	Maßstab:	Blatt:	Datum:
dg	bf	unmaßstäblich	10	22.12.2015

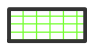
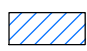



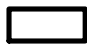


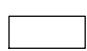


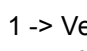
landschaftsarchitekten
freilandökologie
ingenieure



Hauptstrasse 34
55571 Odernheim
Fon (06755) 96936-0
Fax (06755) 96936-60
www.gutschker-dongus.de

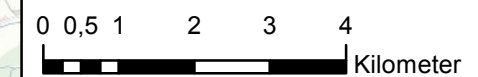


Legende

-  Bereich mit besonderer landschaftsprägender Wirkung
-  Mittel- bis hochwertige Landschaftsbereiche
-  Sichtachse im Bereich der Keller Mulde
-  Bereiche mit hohem bis sehr hohem Risiko und weitem Fernblick entlang der Sichtachse
-  Herausnahme von Flächen aus der Planung
-  5000m um Planung
-  2500m um Planung
-  Geplante Sonderbauflächen „Windenergie“
-  Vorranggebiet des RROP Trier – Teilbereich Windenergie 2004
-  „Weißflächen“ – Weiterhin Privilegierung gem. § 35 (1) Nr. 5
-  Anlagen Bestand
-  Grenzen Ortsgemeinden

Grund für Herausnahme von Flächen aus der Planung:

- 1 -> Vermeidung erheblicher Dominanzwirkungen auf Ortschaften und/oder hochwertige Landschaftsbereichen
- 2 -> Lage innerhalb hochwertiger Landschaftsbereiche
- 3 -> Freihaltung von landschaftsprägenden Bereichen



Sachliche Teilfortschreibung Flächennutzungsplan „Windenergie“ der Verbandsgemeinde Hermeskeil

Wegfall von Flächen für die Windenergie

Verbandsgemeinde Hermeskeil

Bearbeitet: dg	Zeichnung: bf	Maßstab: 1:100.000	Blatt: 11	Datum: 12.01.2016
-------------------	------------------	-----------------------	--------------	----------------------

landschaftsarchitekten
freilandökologie
ingenieure



gutschker - dongus

Hauptstrasse 34
55571 Odernheim
Fon (06755) 96936-0
Fax (06755) 96936-60
www.gutschker-dongus.de