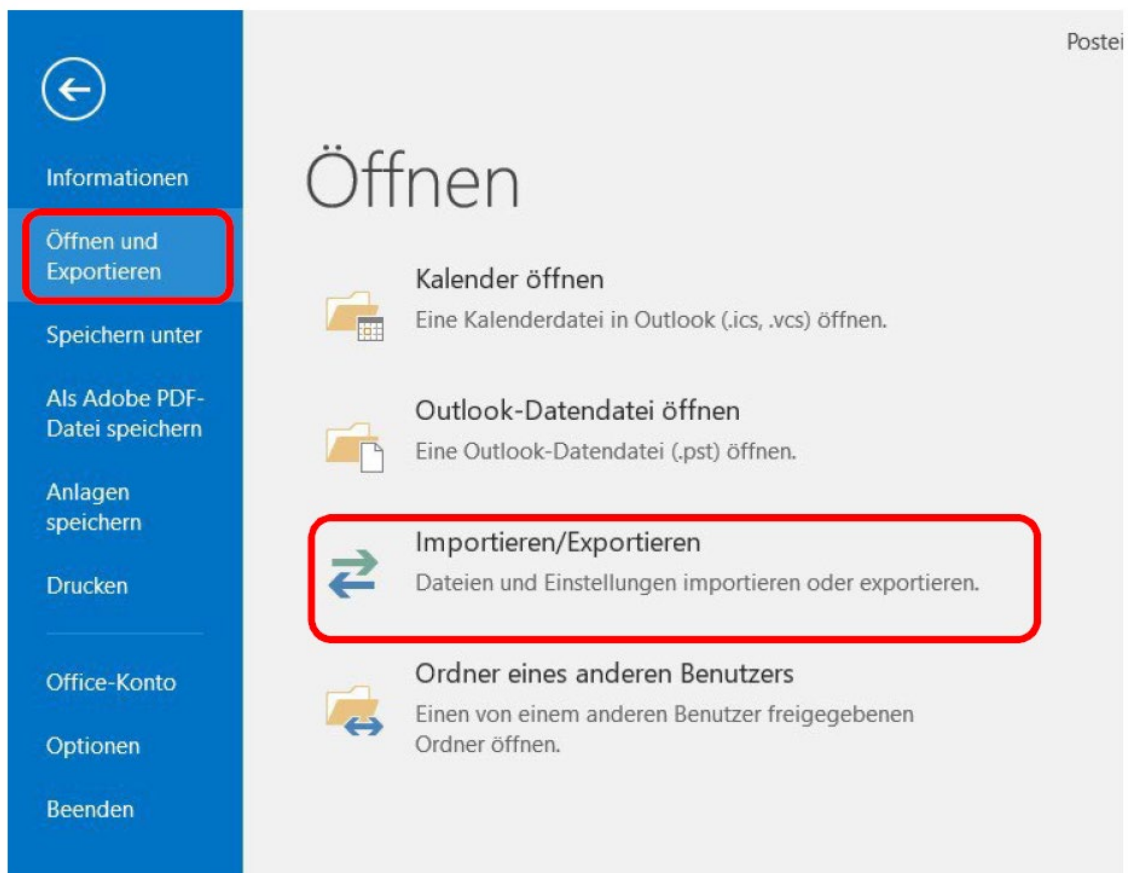
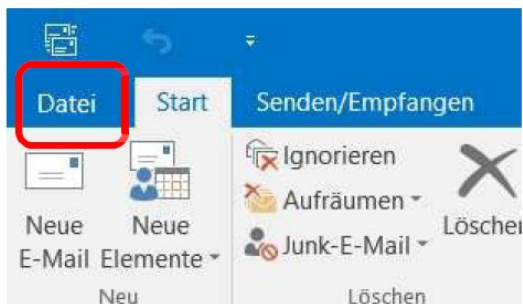
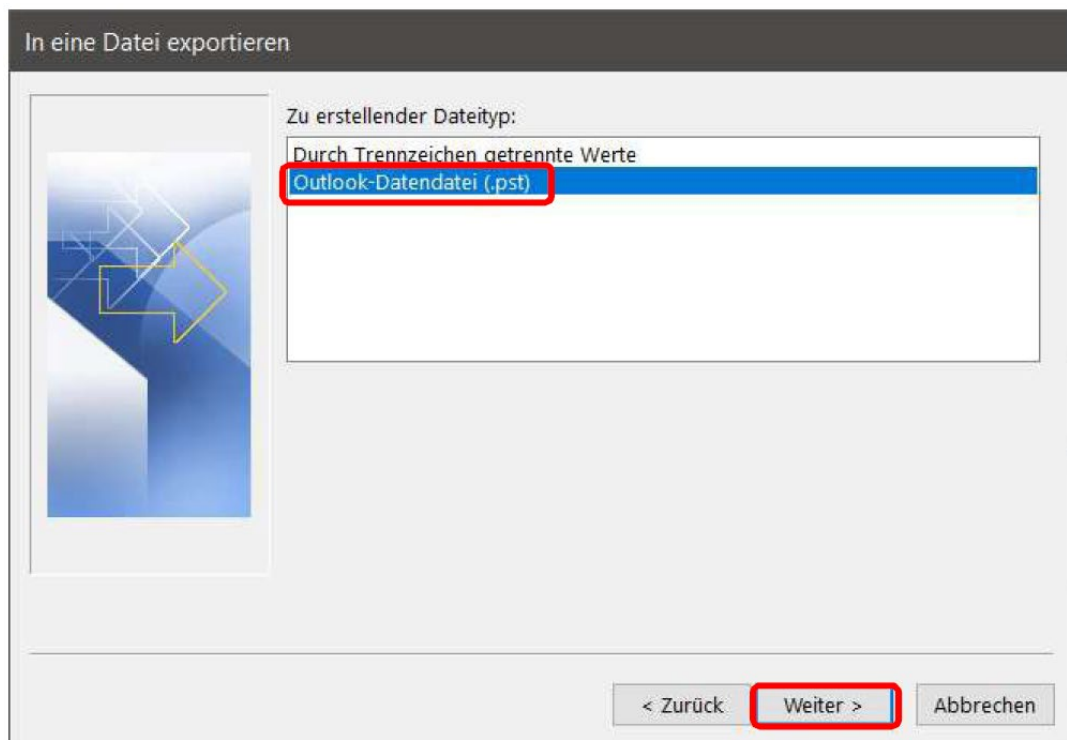
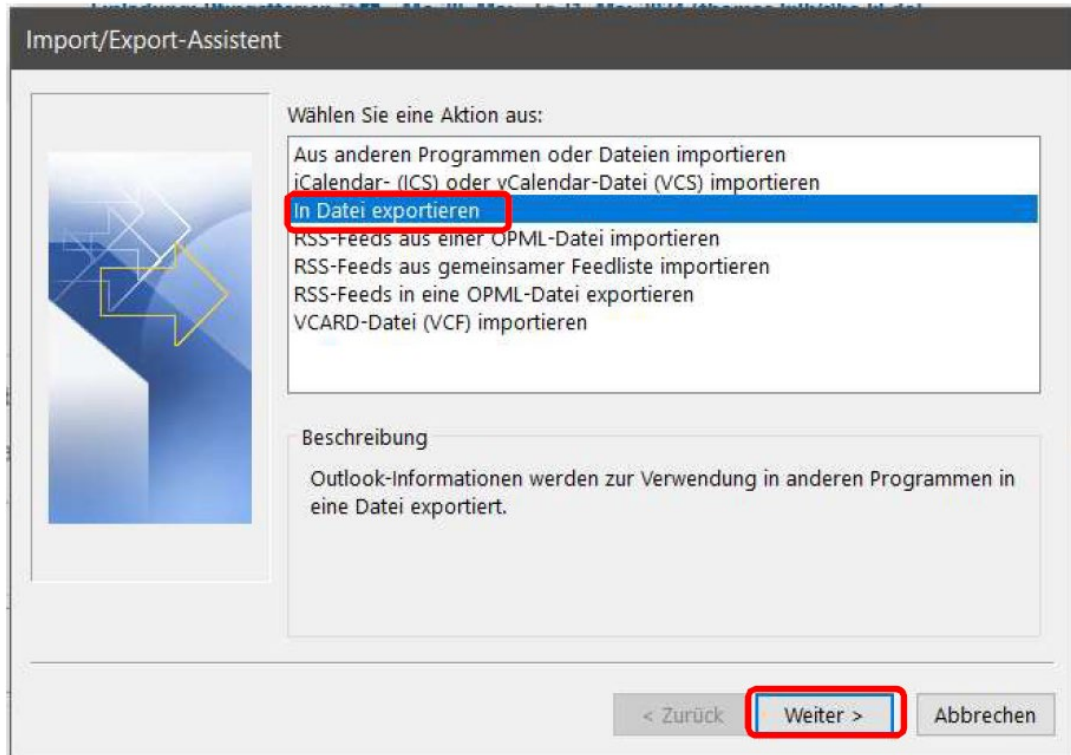
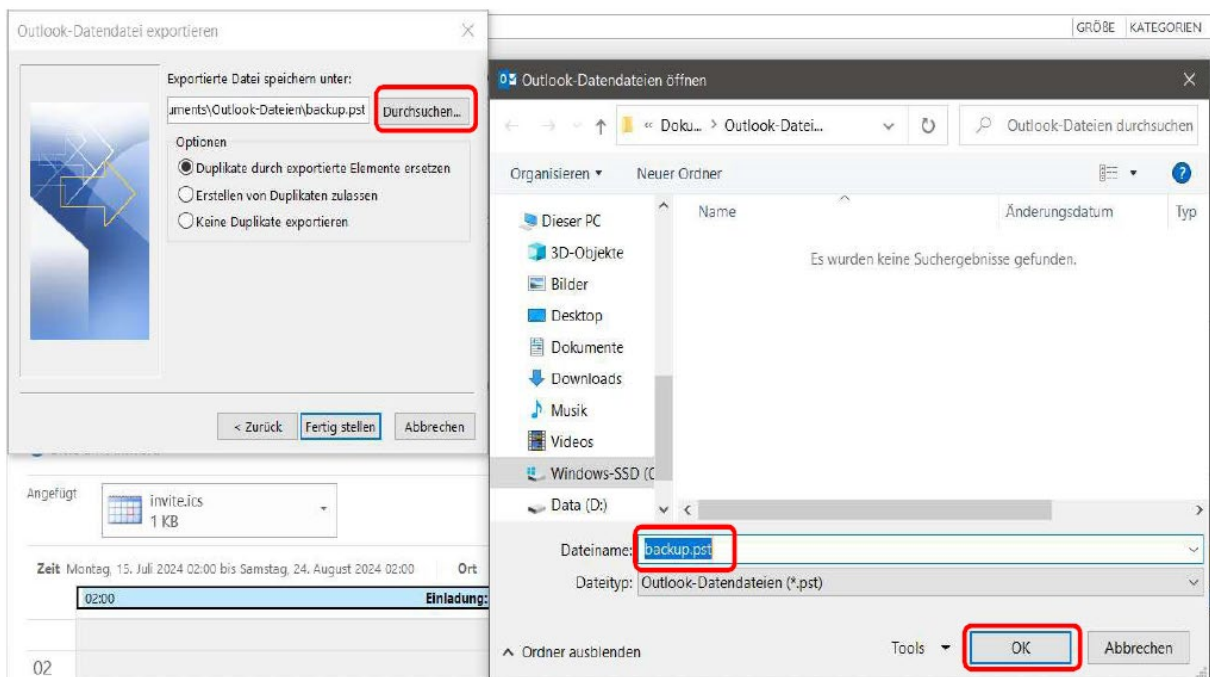
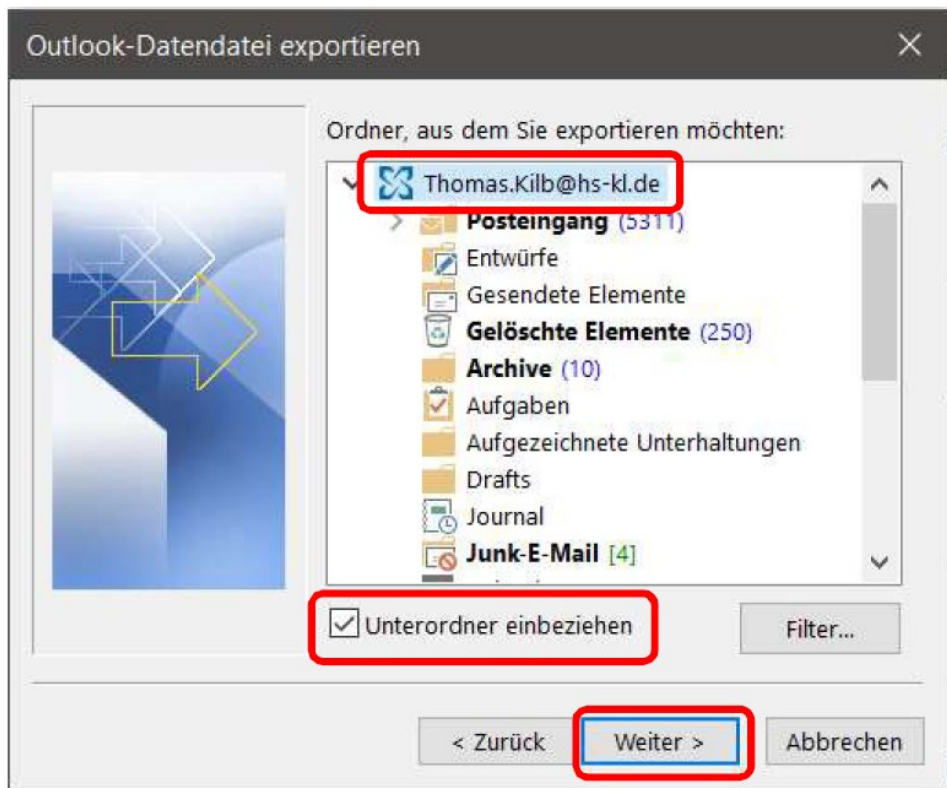


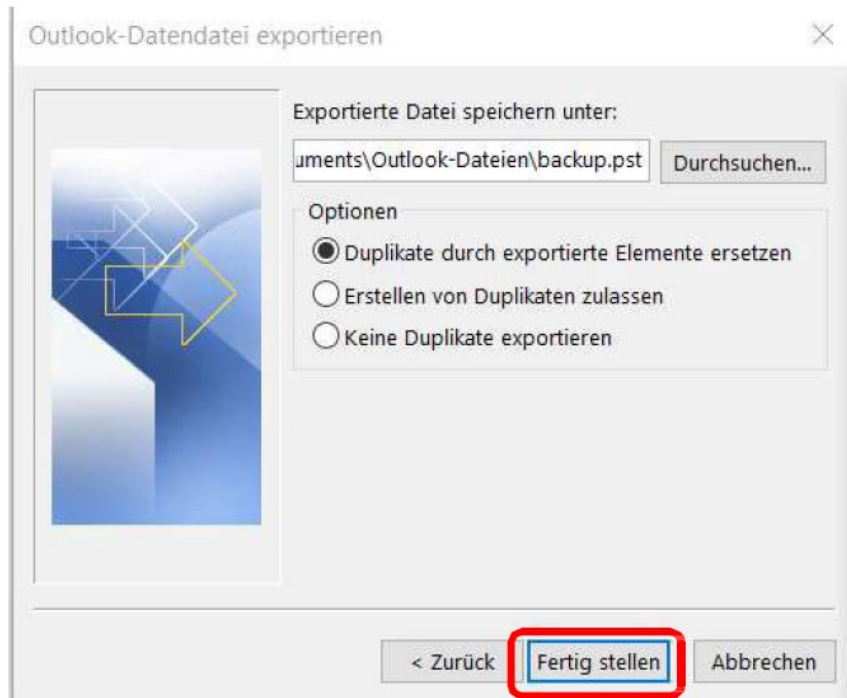
## Archivierung alter Mails, Kontakte, Termine, etc. (nur möglich, wenn vorher Cache-Modus aktiv war)

Stand 10.07.2024

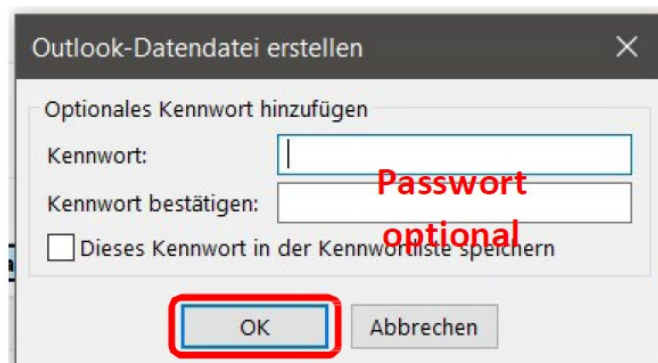




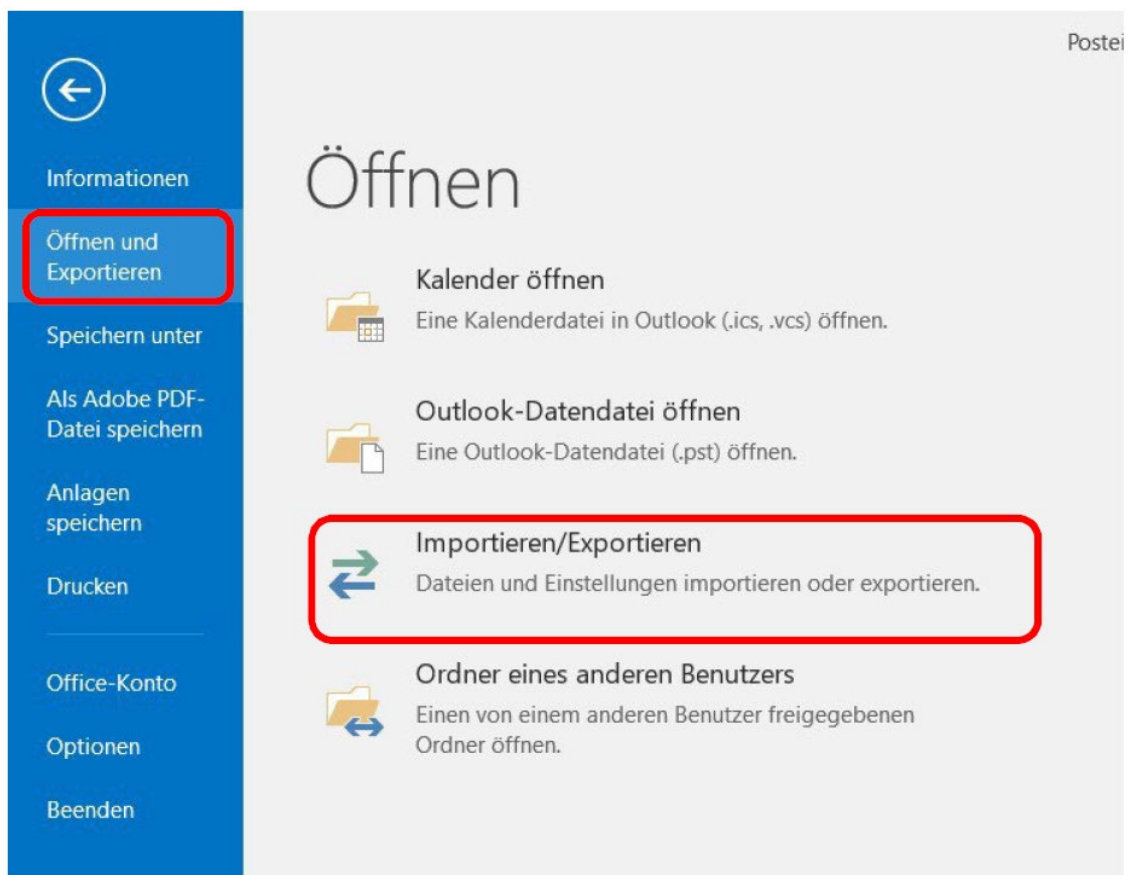
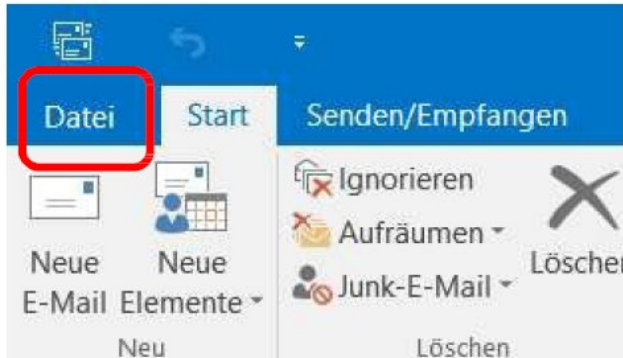




**Nach erfolgreichem  
Export Mailpostfach  
Vorname.Nachname  
@hs-kl.de entfernen  
und neu anlegen**



## Reimport alter Mails, Kontakte, Termine, etc.





## Import/Export-Assistent



Wählen Sie eine Aktion aus:

**Aus anderen Programmen oder Dateien importieren**

Calendar- (ICS) oder vcalendar-Datei (VCS) importieren

In Datei exportieren

RSS-Feeds aus einer OPML-Datei importieren

RSS-Feeds aus gemeinsamer Feedliste importieren

RSS-Feeds in eine OPML-Datei exportieren

VCARD-Datei (VCF) importieren

Beschreibung

Daten aus anderen Dateien wie Outlook-Datendateien (PST) oder Textdateien importieren.

< Zurück

**Weiter >**

Abbrechen

## Datei importieren



Zu importierender Dateityp:

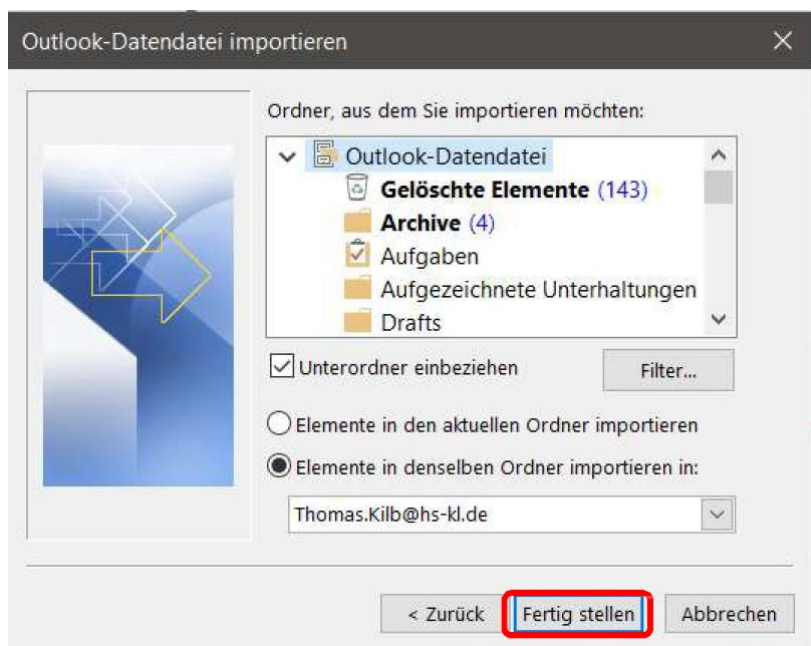
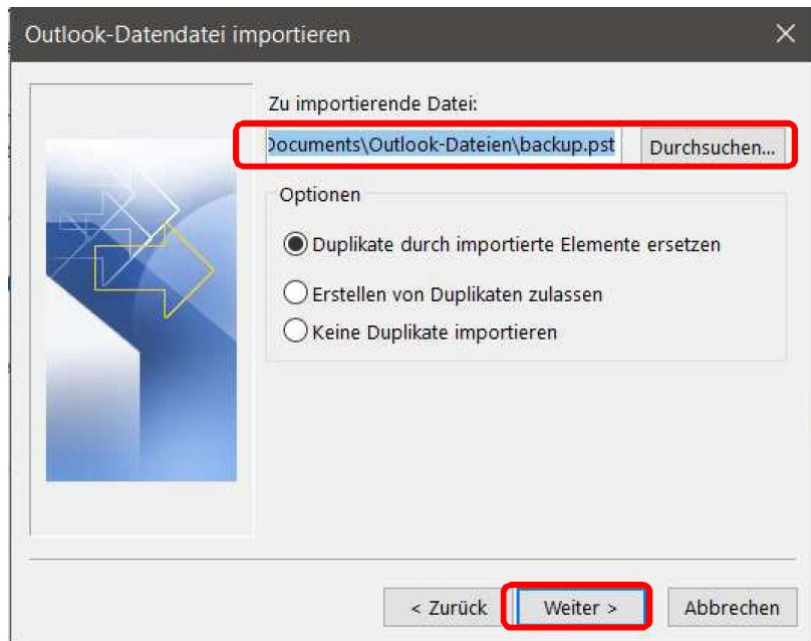
~~Durch Trennzeichen getrennte Werte~~

**Outlook-Datendatei (.pst)**

< Zurück

**Weiter >**

Abbrechen



**Separater Import von Kontakten, Kalendereinträgen und Mails empfehlenswert.**

**Mails können im PST-File belassen werden und auf verschiedenen Rechnern separat eingebunden werden.**