

Vorsprung durch Beratung!

Eine Stunde für ... Ihre Fragen zur Aufbauhilfe RLP 2021 für Unternehmen!

Mittwoch, 13. Oktober 2021 – Beginn um 17.00 Uhr

Handwerkskammer Koblenz

Referenten

Handwerkskammer Koblenz

Daniela Becker-Keip

Leiterin Beratungsteam Unternehmensführung



Nicole Dillmann

Betriebsberaterin Unternehmensführung



Iris Schmidt-Jung

Betriebsberaterin Technik



Frank Sprenger

Betriebsberater Technik



Aufbauhilfen für Unternehmen in Rheinland-Pfalz

Aufbauhilfen für Unternehmen – Antragstellung

- Zeitraum: **27.09.2021 – 30.06.2023**
- Bewilligungsstelle: Investitions- und Strukturbank Rheinland-Pfalz (ISB)
- Antragstellung: online
- Plattform: <https://ssp-client.isbrlp-online.de/login>
- Homepage ISB: www.isb.rlp.de



Aufbauhilfen für Unternehmen – Antragstellung

Für eine Antragstellung benötigen Sie u. a. folgende Nachweise:

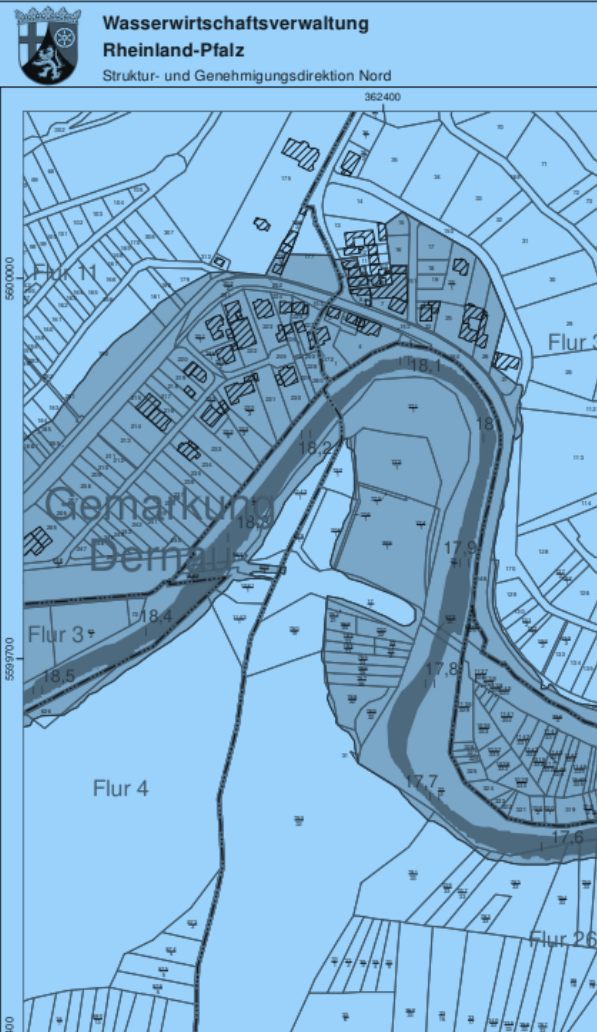
- **Eigenerklärung** (insbesondere zu notwendigen öffentlich-rechtlichen Genehmigungen/Verfahren)
- **Kammerbestätigung** durch die IHK oder HWK (Identitätsnachweis)
- **Bescheinigung der örtlichen Gemeinde**, dass eine Betriebsstätte Ihres Unternehmens durch die Flutkatastrophe am 14./15. Juli 2021 beschädigt wurde oder aufgrund zerstörter Infrastruktur nicht erreichbar war.
- **Gutachterbescheinigung(en)**, in dem die Schadenshöhe bzw. Höhe der Einkommensverluste durch einen Gutachter festgestellt wird. → Gutachten eines Sachverständigen über die zuwendungsfähigen Kosten (Reparaturkosten, wirtschaftlicher Wert und Einkommenseinbußen)

2. Zukunftskonferenz „Wiederaufbau Ahrtal – 30.09.2021

■ vorläufig gesicherte Überschwemmungsgebiete vorgestellt

- Neue Baugebiete und neue Bauvorhaben im Überschwemmungsgebiet sind grundsätzlich nicht mehr möglich.
- Der Wiederaufbau total zerstörter und in der Standsicherheit beschädigter Gebäude ist ausgeschlossen.

Ausnahmen können durch die obere Wasserbehörde, die SGD Nord, nach Einzelfallprüfung zugelassen werden, wenn die im Wasserhaushaltsgesetz festgelegten Kriterien eingehalten werden.



Aufbauhilfe Unternehmen – wichtige Internetadressen

- Homepage Landesregierung: www.wiederaufbau.rlp.de
- Homepage SGD Nord: www.sgdnord.rlp.de
- Homepage ISB: www.isb.rlp.de
- Plattform Antragstellung:
<https://ssp-client.isbrlp-online.de/login>
- Handwerker: www.handwerk-baut-auf.de

Handwerk-baut-auf.de

Anerkannte Sachverständige und Gutachter können sich unter Angabe ihrer Verfügbarkeit auf der Plattform „handwerk-baut-auf.de“ listen.

Hier finden Sie dann die **verfügbaren** Gutachter...

<https://www.handwerk-baut-auf.de/>

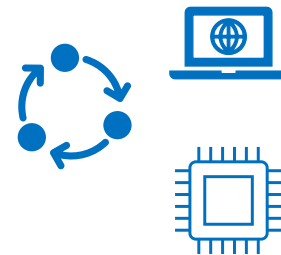
HANDWERK-BAUT-AUF.👍E

DigiBoost – Förderprogramm des Landes Rheinland-Pfalz

■ Antragsberechtigung

Kleine und mittlere Unternehmen:

- bis inkl. 100 Mitarbeiter
- Im Jahr vor der Antragstellung: Jahresumsatz von höchstens 50 Millionen € oder Jahresbilanzsumme höchstens 43 Millionen €
- Förderfähigkeit nach der De-minimis-Verordnung



■ Zuschusshöhe

max. **15.000 €**

Mitarbeiteranzahl	Zuschuss*
bis zu 9 MA	75 %
10 – 29 MA	50 %
30 – 100 MA	25 %

* der zuwendungsfähigen Kosten

DigiBoost – Förderprogramm für Betriebsinfrastruktur

Was wird gefördert?

- Vorhaben zur Digitalisierung von Produkten, Dienstleistungen und Leistungsprozessen. Bspw. auch die Erschließung neuer Märkte/Kundengruppen sowie die Entwicklung neuer Geschäftsmodelle.
- Umfassende Digitalisierungsvorhaben, die durch einen Auftragnehmer durchgeführt werden. Der Auftrag umfasst die Entwicklung bzw. **Weiterentwicklung** digitaler Produkte, Dienstleistungen, Produktionsverfahren und Leistungsprozesse.

DigiBoost – Förderprogramm für Betriebsinfrastruktur

Antragstellung

- vor Investitionsbeginn!
 - Voraussetzung: Teilnahme an einem Info-Seminar oder eine Einzelberatung
 - einmalig beantragbar
 - Bewilligungsstelle: Investitions- und Strukturbank Rheinland-Pfalz (ISB)
- Unsere Digitalisierungsberater **Gusein Guseinov** (Tel. 0261 398-596, gusein.guseinov@hwk-koblenz.de) und **Jürgen Klein** (Tel. 0261 398-594, juergen.klein@hwk-koblenz.de) informieren Sie gerne über die Details des Förderprogramms.

Notbüro Ahr-Akademie

- Ahr-Akademie
Wilhelmstraße 20
Bad Neuenahr-Ahrweiler
- Stromnetz, Internetverbindung, Computer,
Bildschirme, ...
- montags bis freitags von 8.00 – 16.00 Uhr
→ Bitte um **telefonische Voranmeldung:**
0261/398-309.



Zeit für Ihre Fragen!

Ihre Ansprechpartner

Daniela Becker-Keip

Leiterin Beratungsteam Unternehmensführung

Nicole Dillmann

Betriebsberaterin Unternehmensführung

Iris Schmidt-Jung

Betriebsberaterin Technik

Frank Sprenger

Betriebsberater Technik

Vorsprung durch Beratung!

E-Mail: fluthilfe@hwk-koblenz.de

Hotline **0261/398-251**

Weitere Informationen zur Hochwasserhilfe finden Sie hier:

www.hwk-koblenz.de/hochwasserhilfe

www.handwerk-baut-auf.de