

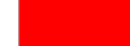

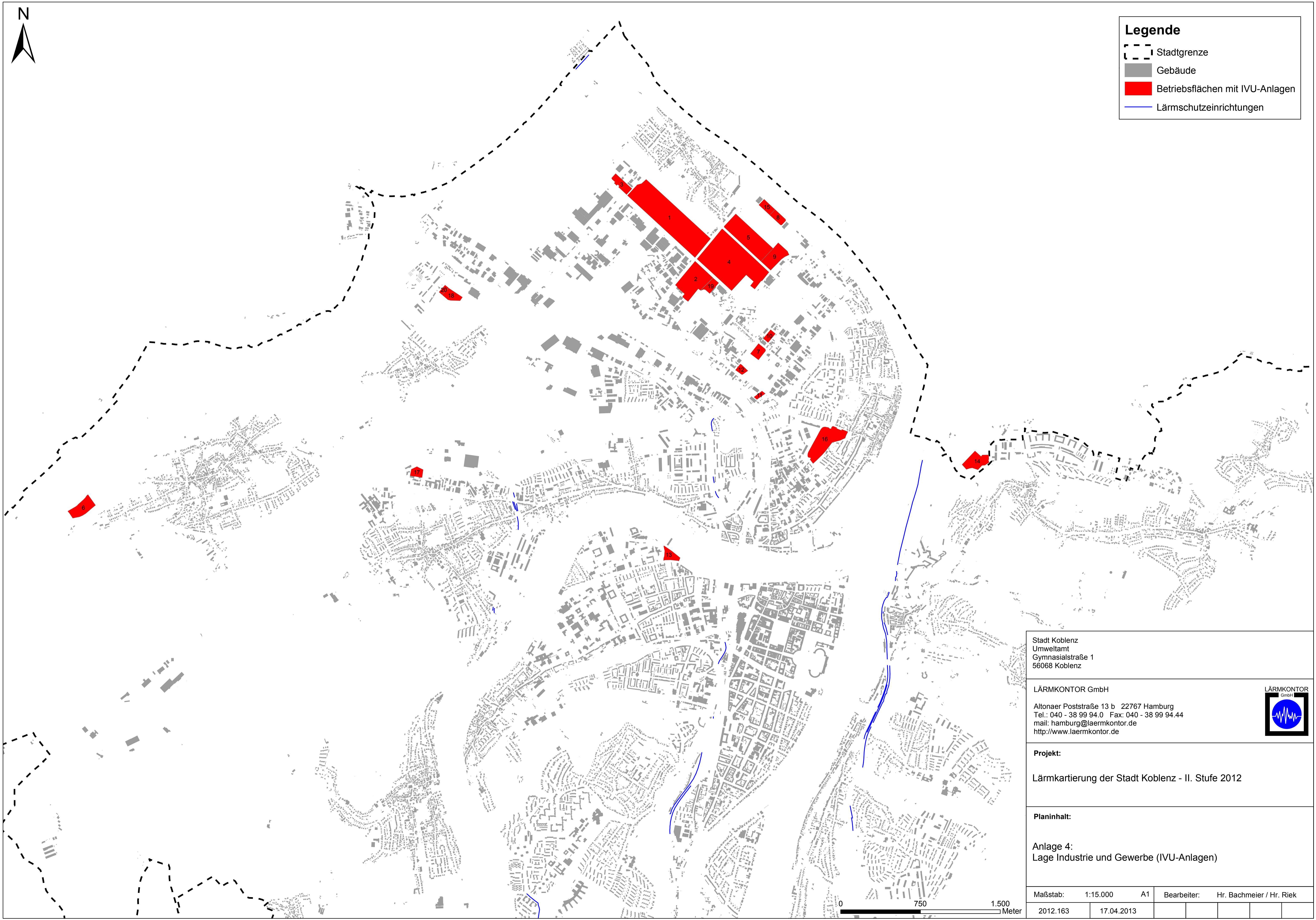




Legende

-  Stadtgrenze
-  Gebäude
-  Betriebsflächen mit IVU-Anlagen
-  Lärmschutzeinrichtungen



Stadt Koblenz
Umweltamt
Gymnasialstraße 1
56068 Koblenz

LÄRMKONTOR GmbH
Altonaer Poststraße 13 b 22767 Hamburg
Tel.: 040 - 38 99 94.0 Fax: 040 - 38 99 94.44
mail: hamburg@laermkontor.de
http://www.laermkontor.de



Projekt:
Lärmkartierung der Stadt Koblenz - II. Stufe 2012

Planinhalt:
Anlage 4:
Lage Industrie und Gewerbe (IVU-Anlagen)

Maßstab:	1:15.000	A1	Bearbeiter:	Hr. Bachmeier / Hr. Riek
	2012.163	17.04.2013		

