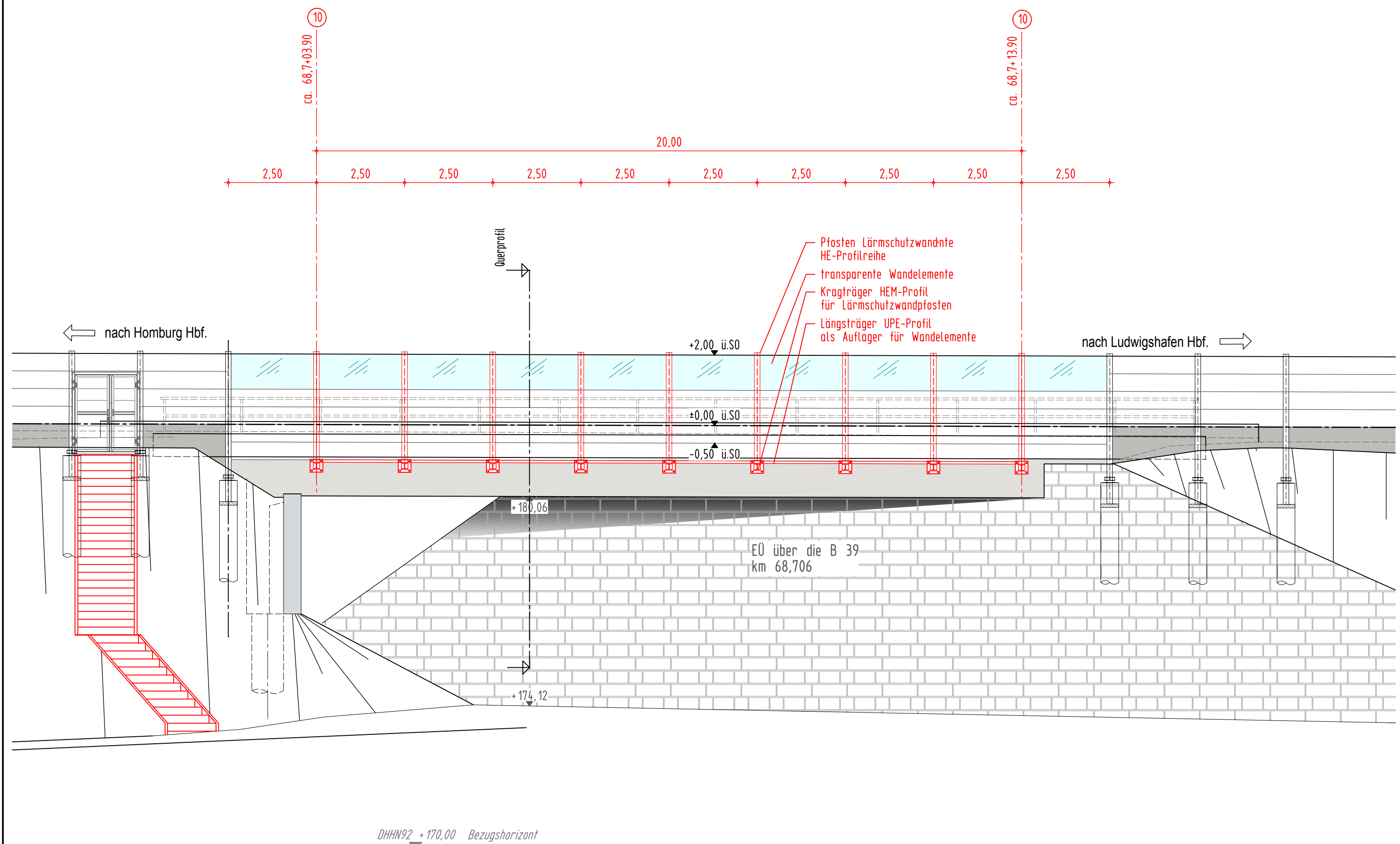


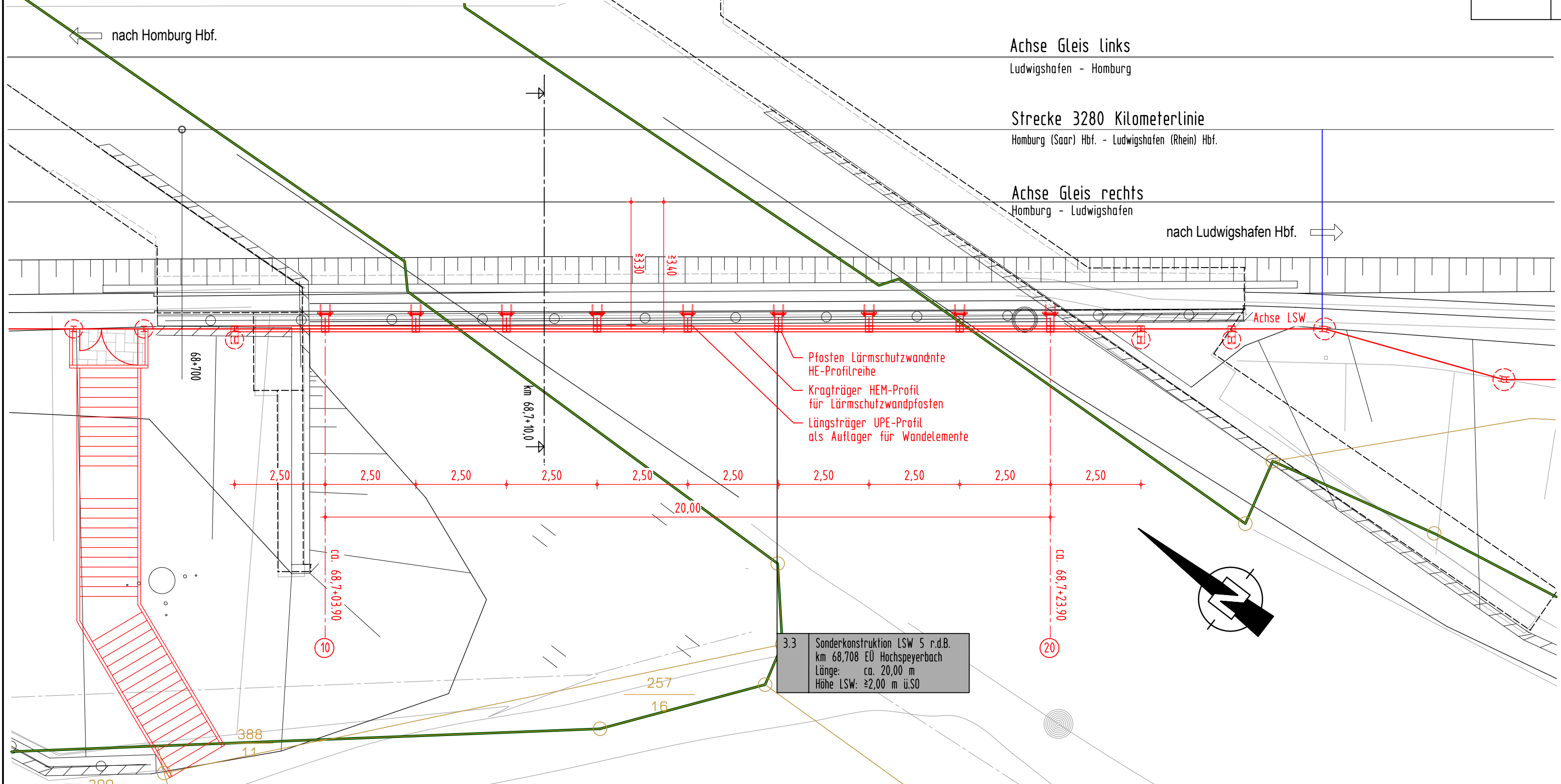
# Ansicht von Anliegerseite M 1:100

Strecke 3280: Homburg (Saar) Hbf. - Ludwigshafen (Rhein) Hbf.  
Lärmschutzwand 5 r. d. B. km 68,575 bis 69,330  
Sonderkonstruktion EÜ über die B39 km 68,708



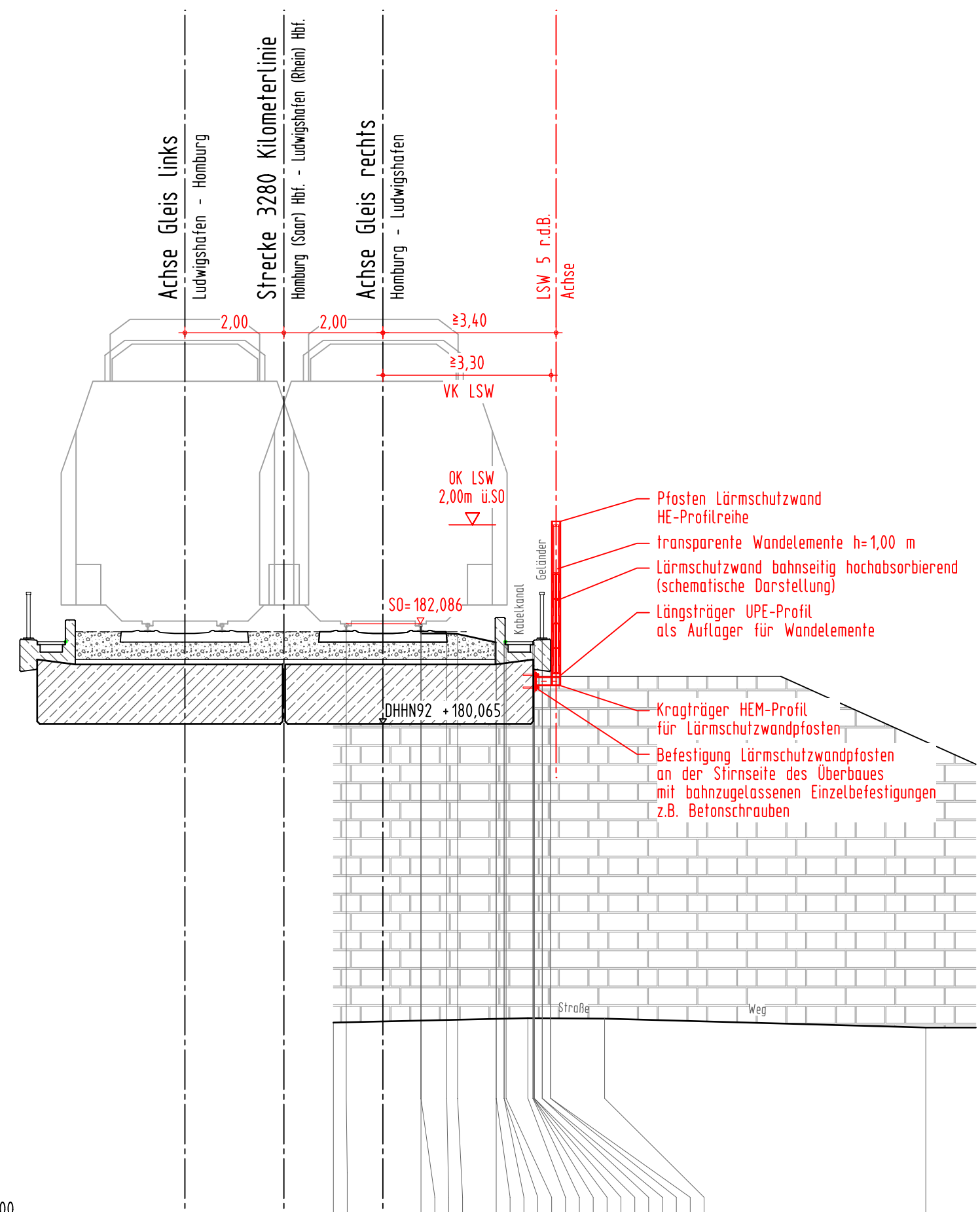
# Grundriss M 1:100

Strecke 3280: Homburg (Saar) Hbf. - Ludwigshafen (Rhein) Hbf.  
Lärmschutzwand 5 r. d. B. km 68,575 bis 69,330  
Sonderkonstruktion EÜ über die B39 km 68,708



# Querprofil M 1:100

Strecke 3280: Homburg (Saar) Hbf. - Ludwigshafen (Rhein) Hbf.  
Lärmschutzwand 5 r. d. B. km 68,575 bis 69,330  
Station Bahn-km 68,7+09,99  
Sonderkonstruktion EÜ über die B39 km 68,708



		DHN92 +170,00									
Straße	Höhe										
	Station										
Brücke	Höhe										
	Station										

# Foto EÜ über die B39 km 68,708



# Bahnlinie 3280: Homburg (Saar) Hbf. - Ludwigshafen (Rhein) Hbf.

## Neubau von Lärmschutzwänden

Lärmsanierung des Bundes  
Abschnitt Lambrechter Tal

LSW 1 "Höchsten Wiesen"	l. d. B. km 61,474 bis km 61,667	Weidenthal
LSW 2 "Hirschgasse"	l. d. B. km 62,155 bis km 62,510	Weidenthal
LSW 3 "Horliff-Hang"	l. d. B. km 62,775 bis km 62,932	Weidenthal
LSW 5 "Am Katzenstein"	r. d. B. km 68,575 bis km 69,330	Frankeneck
LSW 6 "Brühlwiesen"	r. d. B. km 69,930 bis km 70,692	Lambrecht
LSW 7 "Dörrental"	r. d. B. km 71,557 bis km 71,745	Lambrecht

## Bauwerksdaten

Bauart	Stahl
Einwirkung	Ril. 804.5501, DIN EN 1990 und DIN EN 1991 in Verbindung mit den nationalen Anhängen
Bemessungsliebensdauer	50 Jahre
Einzelstützweiten (m)	-
Gesamtlänge zw. Endauflagern (m)	-
Lichte Höhe (m)	> 5,80
Bauwerkswinkel (gon)	100

## Planungsgrundlagen:

- Vermessung, GEO-METRIK Ingenieurgesellschaft mbH, 07743 Jena von 03/2015
- Trassierung Buch 3280, Stand 15.01.2015
- lvl-Pläne 3280CM bis 3280DC, Stand ab 01/2011
- lvmg-Pläne 3280-1061 bis 3280-1071, Stand ab 03/1996 (Status: gesperrt)
- Streckengeschwindigkeit für die Planung Lärmschutzwand  $v_{max} \leq 160$  km/h

## Endgültige Abmessungen nach statischen, konstruktiven und wirtschaftlichen Erfordernissen.

Unterlage: 7.3

## (Genehmigungsvermerk des EBA)



Übersichtsskizze		Weidenthal		nach Ludwigshafen	
LSW 1	LSW 2	LSW 3	LSW 4	LSW 5	LSW 7

0	Ausgangsverfahren: Antragsfassung	04.04.2016
Index	Änderung bzw. Ergänzung	Planungsstand

## Genehmigungsplanung: Unterlage für eine Entscheidung nach § 18 AEG

Vorhabenträger:	DB Netz AG	Planzeichens-Nr.:	4 02 VA BW 003
DB Netz AG	Regionalbereich West	Projektnr.:	6.016190094.07.342 / EB47ER
Standort:	Karlsruhe LMG-W-N	Datum:	
Schwarzradstraße 42	76137 Karlsruhe	Name:	
		gezeichnet:	11/2015 Erichau
		bearbeitet:	11/2015 Erichau
		geprüft:	11/2015 Kössling
Datum:	04.04.2016	Ursprungsplan:	DB-REF
Vertreter des Vorhabensträgers:		Koordinatensystem:	DB-REF
		Ursprungsplan:	
		Blattgröße:	550x841 mm
		Maststab:	1:100
Datum:	04.04.2016		

## Bauwerksplan

Sonderkonstruktion EÜ über die B39 km 68,708  
LSW 5 "Am Katzenstein" r. d. B.  
Strecke 3280: km 68,575 bis km 69,330