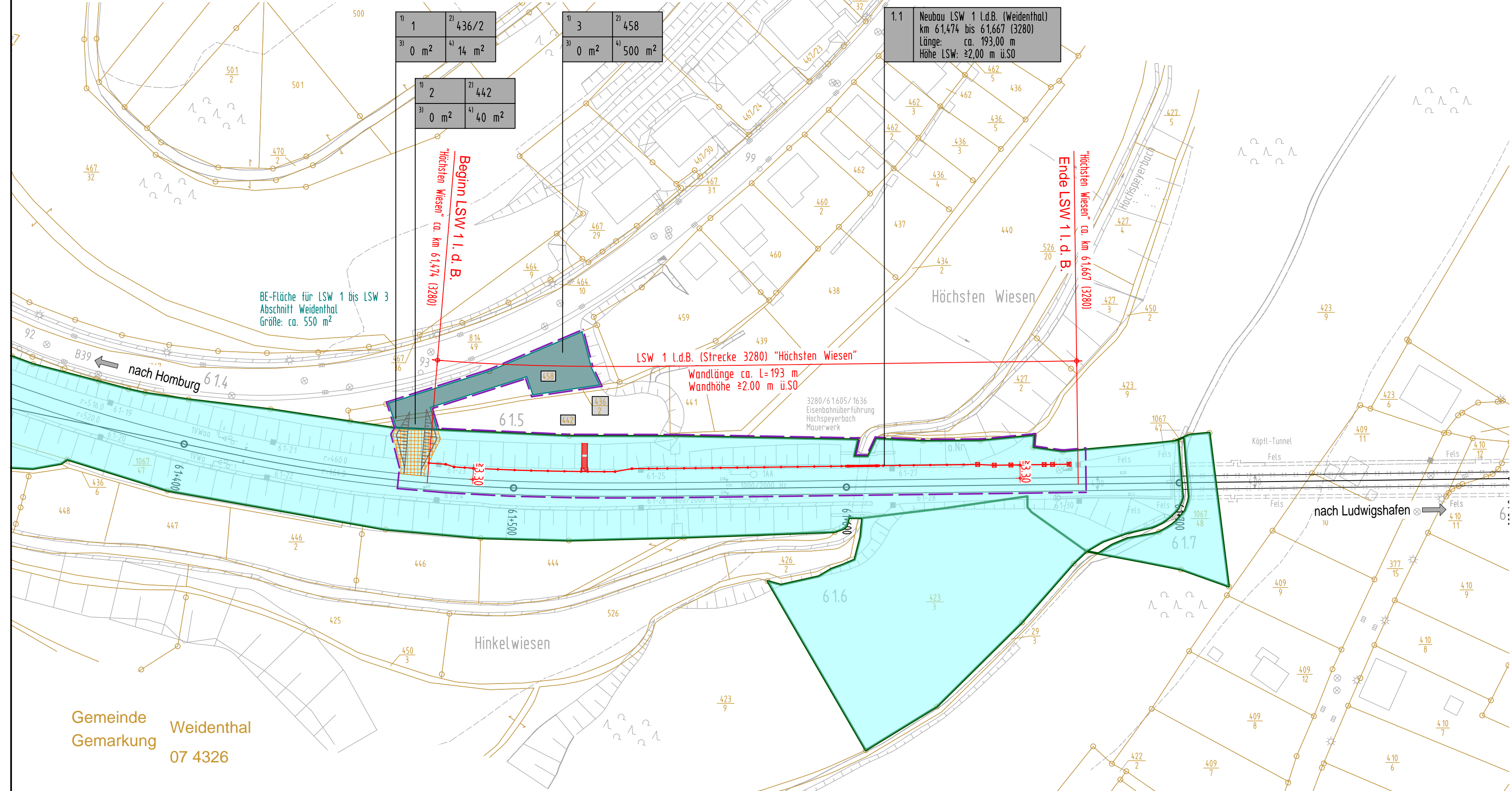


Grunderwerbsplan 1 M 1:1.000

Strecke 3280: Homburg (Saar) Hbf. - Ludwigshafen (Rhein) Hbf.

Lärmschutzwände in der Ortsdurchfahrt Weidenthal

LSW 1 l. d. B. km 61,474 bis km 61,667



1	2	3	4
0 m ²	436/2	0 m ²	14 m ²

1	2	3	4
0 m ²	442	0 m ²	500 m ²

1.1 Neubau LSW 1 l.d.B. (Weidenthal)
km 61,474 bis 61,667 (3280)
Länge: ca. 193,00 m
Höhe LSW: $\geq 2,00$ m ü.S0

BE-Fläche für LSW 1 bis LSW 3
Abschnitt Weidenthal
Größe: ca. 550 m²

LSW 1 l.d.B. (Strecke 3280) "Höchsten Wiesen"
Wandlänge ca. L=193 m
Wandhöhe $\geq 2,00$ m ü.S0

Gemeinde Weidenthal
Gemarkung 07 4326

Planungsgrundlagen:

- Vermessung, GEO-METRIK Ingenieurgesellschaft mbH, 07743 Jena von 03/2015
- Trassierung Buch 3280, Stand 15.01.2015
- lvl-Pläne 3280CM bis 3280DC, Stand ab 01/2011
- lvmg-Pläne 3280-1061 bis 3280-1071, Stand ab 03/1996 (Status: gesperrt)
- Streckengeschwindigkeit für die Planung Lärmschutzwand $v_{max} \leq 160$ km/h

Bahnlinie 3280: Homburg (Saar) Hbf. - Ludwigshafen (Rhein) Hbf.

Neubau von Lärmschutzwänden

Lärmsanierung des Bundes Abschnitt Lambrechter Tal

LSW 1 "Höchsten Wiesen"	l. d. B. km 61,474 bis km 61,667	Weidenthal
LSW 2 "Hirschgasse"	l. d. B. km 62,155 bis km 62,510	Weidenthal
LSW 3 "Horitt-Hang"	l. d. B. km 62,775 bis km 62,932	Weidenthal
LSW 5 "Am Katzenstein"	r. d. B. km 68,575 bis km 69,330	Frankeneck
LSW 6 "Brühlwiesen"	r. d. B. km 69,930 bis km 70,692	Lambrecht
LSW 7 "Dörrental"	r. d. B. km 71,557 bis km 71,745	Lambrecht

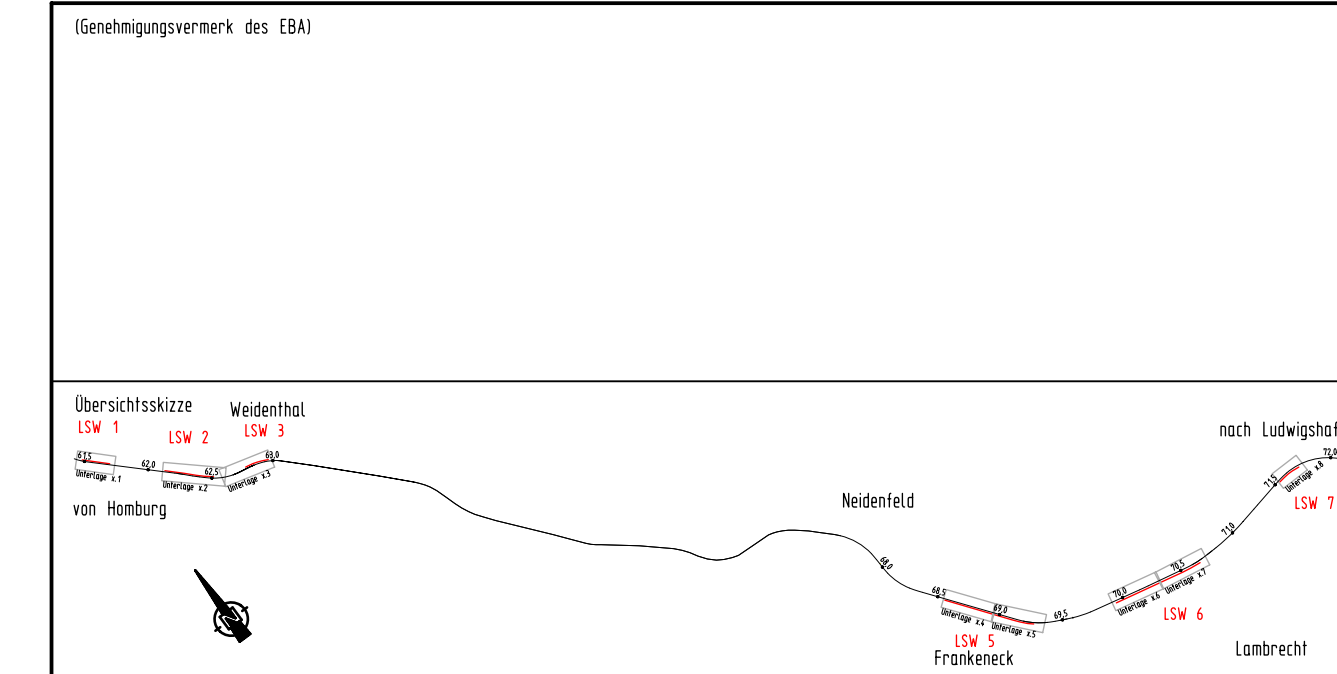
Zeichenerklärung:

- Bestand Grundlagenplan
- Bestand Entwurfsvermessung
- Achse der Lärmschutzwand
- Bahngrenze
- Kataster
- Planfeststellungsgrenze

1.1 Neubau LSW 1 l.d.B.
km 61,474 bis 61,667 (3280)
Länge: ca. 193,00 m
Höhe: $\geq 2,00$ m ü.S0

1	2	3	4
0 m ²	436/2	0 m ²	14 m ²

- 1) lfd. Nr. des Grunderwerbsverzeichnisses
- 2) Flurstücknummer
- 3) zu erwerbende Flächen
- 3) dauerhaft zu beschränkende Fläche:
Bau von Lärmschutzwänden, Wegerecht
- 3) dinglich belastete Fläche:
Ersatzpflanzungen
- 4) vorübergehend in Anspruch zu nehmende Fläche:
Fläche für Baustelleneinrichtung und Lagerung
- 4) vorübergehend in Anspruch zu nehmende Fläche:
übrige Flächen (außer Baustelleneinrichtung)
- 4) Eingleisstelle
- Fläche der DB Netz AG



0	Ausgangsverfahren: Antragsfassung	04.04.2016
Index	Änderung bzw. Ergänzung	Planungsstand

Genehmigungsplanung: Unterlage für eine Entscheidung nach § 18 AEG

Vorhabensträger: DB Netz AG Regionalbereich West Standard Karlsruhe LNG-W-N Schwarzwaldstraße 82 76137 Karlsruhe		Planzeichen Nr.: 4 01 VA GE 001 Projekt-Nr.: G.016190094.07.342 / EB47ER	
04.04.2016	Unterschrift	Datum	Unterschrift
Vertreter des Vorhabensträgers:		Planverfasser: LINDSCHULTE Ingenieurgesellschaft mbH Anger 81 99084 Erfurt Tel. 0361 555997-0 Fax 0361 555997-20 04.04.2016	
Datum	Unterschrift	Datum	Unterschrift
Vorhaben:		Lärmsanierung an Schienenwegen des Bundes Strecke 3280 Homburg (Saar) Hbf. - Ludwigshafen (Rhein) Hbf. Lärmschutzwände Abschnitt Lambrechter Tal Planfeststellungsabschnitt: km 61,470 bis km 71,750	
Planart:		Grunderwerbsplan	
Planinhalt:		Abschnitt Weidenthal Strecke 3280: km 61,474 bis km 61,667	